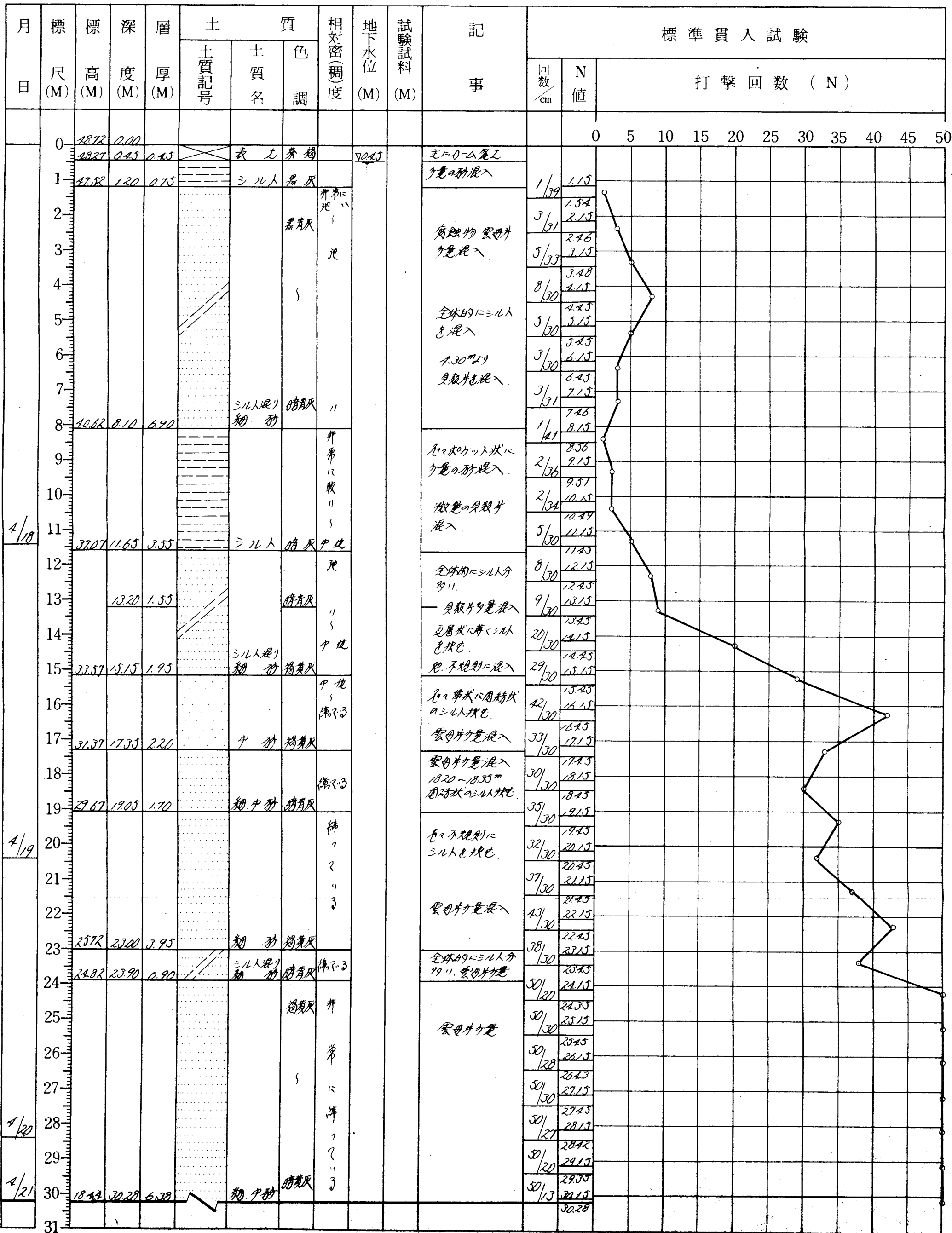


土質柱状断面図

件名	市立福毛小学校地質調査筆記			
調査場所	千葉県福毛町5-535	No.	1 孔	
試錐機名	R. L. - 100	試錐深度	30 M 28	着手
試料採取方法	レイモンド・サンプラー	試錐孔径	66 M.M.	完成
				4月18日
				4月21日

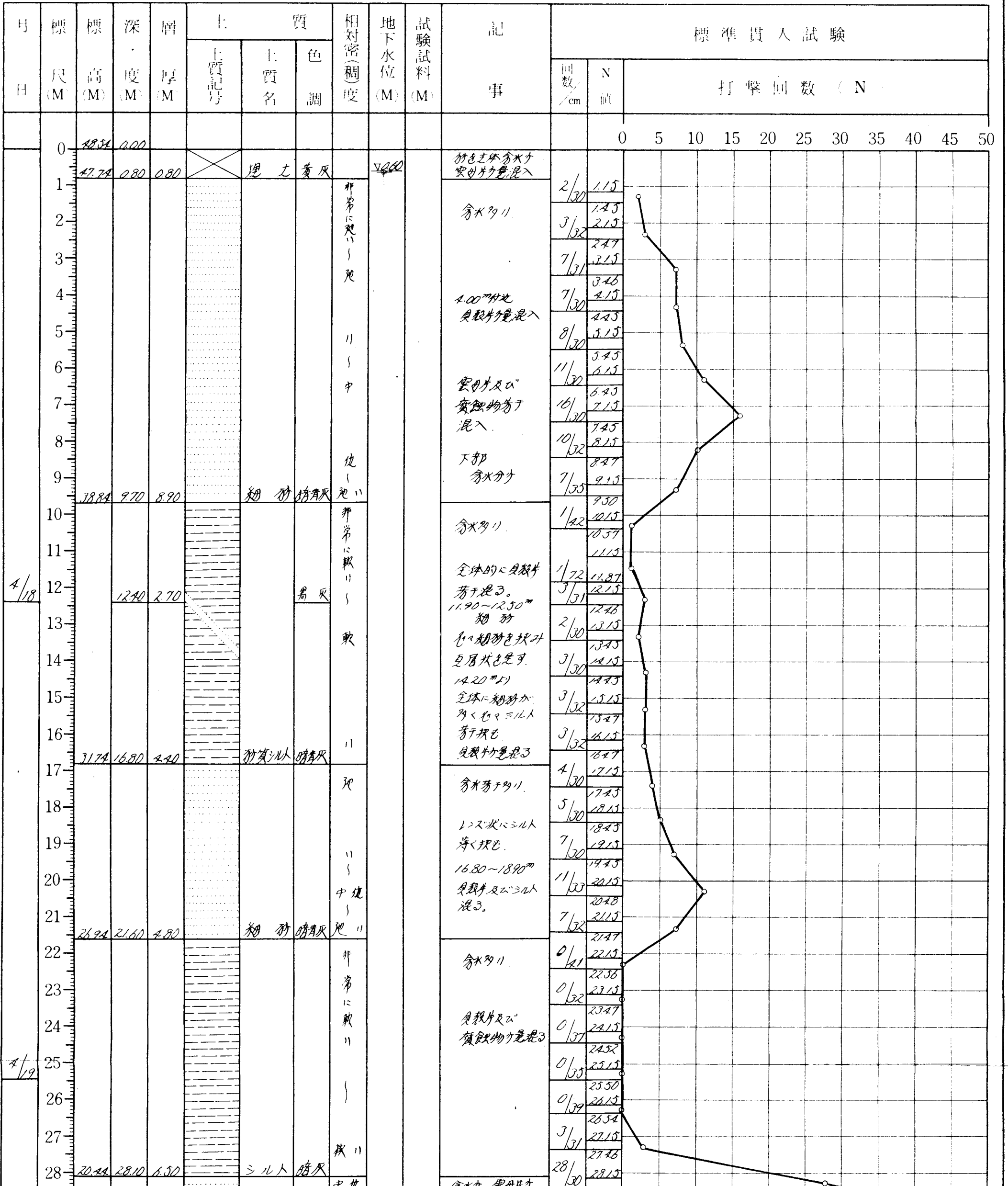
調査技術員	
担当	
調査番号	30-122

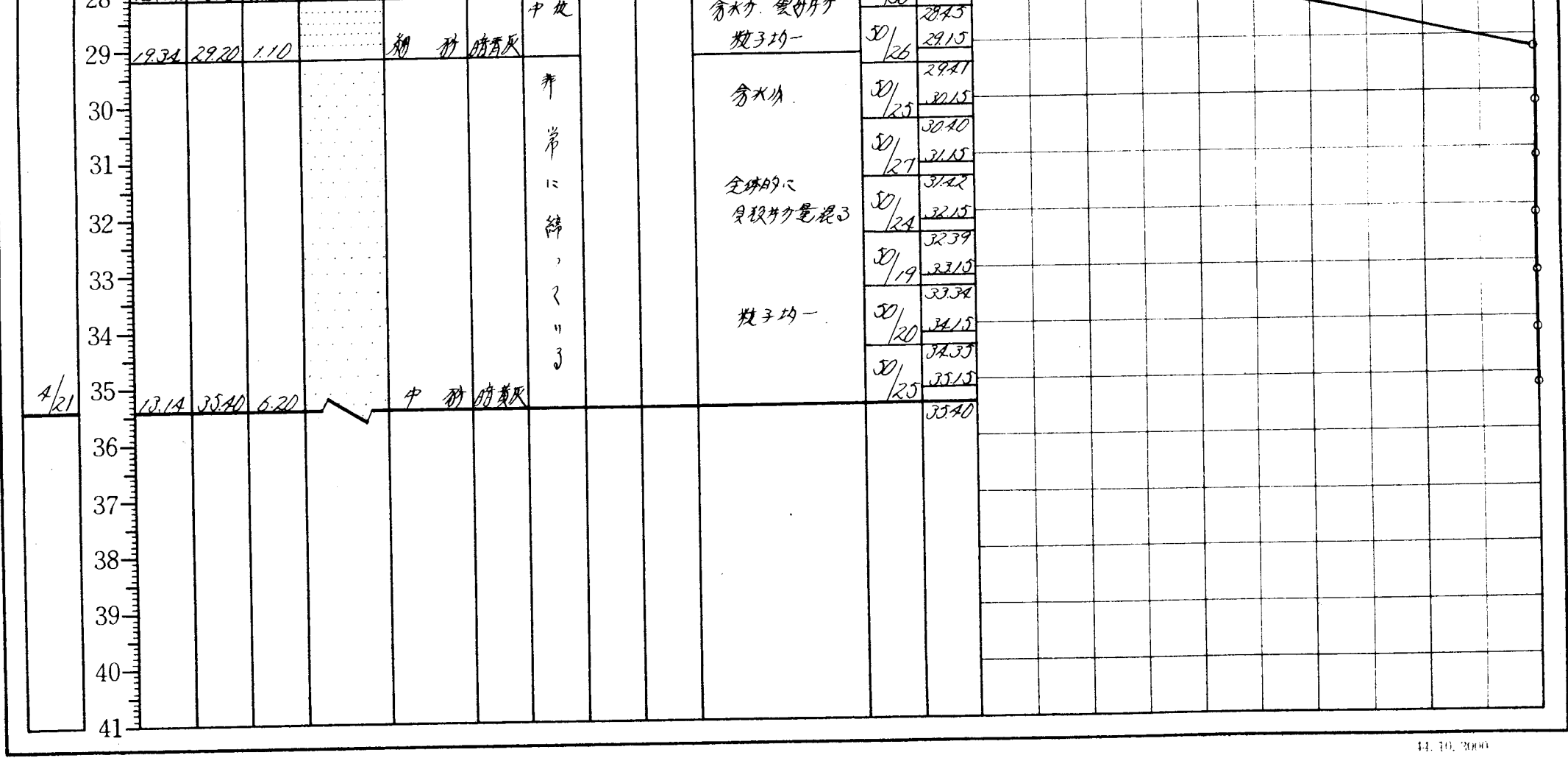


土質柱状断面図

件名	市立稲毛小学校地盤調査委託		
調査場所	千葉市稲毛5-535	No.	2 孔
試錐機名	試錐深度	35 M 40	着手 4月18日
試錐機名	試錐孔径	66 M.M.	完成 4月21日

調査担当者	
担当	
調査番号	50-132





11. 10. 2000

土質柱状図

調査名 名柘毛小学校体育場新築敷地
地盤調査

調査地名 柘毛町 5-535

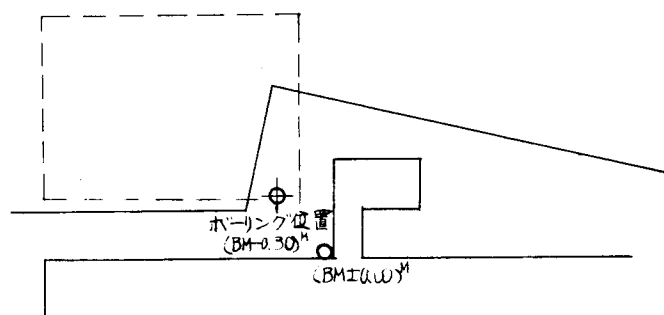
ボーリング工法 ロータリー式コアボーリング

No. 調査年月日 昭和 42年 2月 15日 ~ 2月 19日

調査担当者

標高 B.M-0.30 M 孔内水位 G.L-0.80 M

調査位置図



標高 (M)	深度 (M)	層厚 (M)	断面記号	土質名	色	記事	コンシス	相対密度	標準貫入試験							サンプリング						
									深打度 M	N 回値	10cm 毎打撃回数			打撃回数 N 値								
										10 cm	20 cm	30 cm	0	10	20	30	40	50	60	70		
2.30	0.20					ガ材木片木根等混入																
1.00	0.70	0.70	X	盛	土	1.0附近で地下水有り 腐敗物、雲母含む 貝ガラ少量混入 粒径不均一		極密	1.15 1.45	0			0									
6.00	5.70	5.00	X	シルト質	砂	暗青灰色		中位	3.15 3.45	3.5	1/2	3/16	1/8									
9.10	8.90	3.10	X	シルト質	砂	暗黒茶色	貝ガラ少量混入 粒径不均一 雲母含む 暗黒茶色のローム混る		極密	4.15 4.45	2.5	3/16	3/16	3/16								
10.70	10.40	1.60	X	砂質	シルト	暗黒茶色	雲母含む貝ガラ少量混る ローム少量混入 粘性少量有り	軟	極密	5.15 5.45	4	3/16	3/16									
15.60	15.30	1.90	X	シルト質	砂	暗灰色	貝ガラ少量混入 雲母少量混入		極密	6.15 6.45	0			0								
17.50	17.20	1.90	X	砂質	シルト	暗灰色	小礫数個混る	普通	極密	7.15 7.45	0.5	3/16	1/8									
19.10	18.90	1.60	X	シルト質	砂	暗茶灰色	小礫少量混る 貝ガラ少量混入 粒径不均一 雲母含むシルト含む 腐敗物少量混入		中位	8.15 8.45	10	3	3	4								
22.00	21.70	2.90	X	細	砂	黄茶灰色	腐敗物少量混入 雲母含む		中位	9.15 9.45	15	5	4	6								
25.20	24.90	3.20	X	シルト質	砂	黄茶褐色	20.15マ 黒灰色の細砂 5.0マ 黄灰色のシルト シルト少量混る		極密	10.15 10.45	17	5	7	7								
27.90	27.50	2.60	X	細	砂	黄茶黒灰色	20.00マ 小礫混る 雲母含むシルト少量混る 27.00附近小礫少量混る		極密	11.15 11.45	18	2	2	2								
30.60	30.30		X	細	砂	黒茶灰色			極密	12.15 12.45	17	2	2	2								

