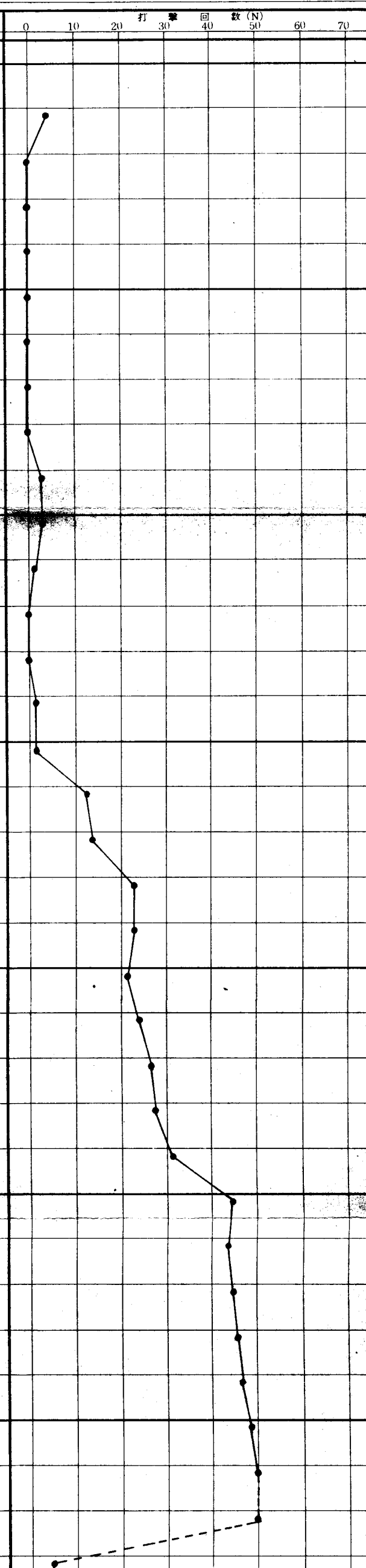


孔内水位 (m)	標高 (m)	深さ (m)	テストサンプル	断面記号	土質名	色	相対密度 或は 堅硬度	観 察	標準貫験		打 達 試 験 (cm)																														
									測定深度	打撃回数	10	20	30	0	10	20	30	40	50	60	70																				
											打	打	打	打	打	打	打	打	打	打	打	打																			
2.70	5.806	0.00						主Kシルトと所の埋土に 含水多し腐食砂 あり見認せし	1.00	4/30																															
		2.00							1.30 自記 2.00 自記																																
5		8.70						非常な 土質	2.70 自記 3.00 自記 3.30 自記 4.00 自記 4.70 自記 5.00 自記 5.70 自記 6.00 自記 6.70 自記 7.00 自記 7.70 自記 8.00 自記																																
		10.60	細砂	暗灰	中硬			粘性状分 あり見認せし	8.30 3/30 9.00 3/30 9.70 3/30 10.00 3/30 10.70 1/30 11.00 1/30 11.40 自記 12.00 自記 12.70 自記 13.00 自記 13.30 1/30 14.00 1/30 14.70 1/30 15.00 1/30 15.40 12/30 16.00 13/30 16.70 13/30																																
		16.65	細砂	暗灰	中硬			粘性状分 あり見認せし	17.00 13/30 17.70 23/30 18.00 23/30 18.30 23/30 19.00 23/30 19.30 21/30 20.00 21/30 20.70 24/30 21.00 24/30 21.30 27/30 22.00 27/30 22.70 28/30 23.00 28/30 23.30 31/30 24.00 31/30 24.70 45/30 25.00 45/30 25.70 44/30 26.00 44/30 26.70 45/30 27.00 45/30 27.30 46/30 28.00 46/30 28.30 47/30 29.00 47/30 29.30 49/30 30.00 49/30 30.70 50/30 31.00 50/30 31.70 50/30 32.00 50/28 32.28 5/30 33.00 5/30 33.30 5/30 34.00 5/30	3	4	5																													
		32.50							腐食砂あり見認 せし。硬く見 られり。 礫石・母岩 あり																																



35

40

45

50

55

60

38.45

45.60

51.18

30日入
 S
 シルト 暗灰 中粒
 砂須 中粒

シルト 暗灰 堅い

緑灰
 S

細砂 緑灰 堅い

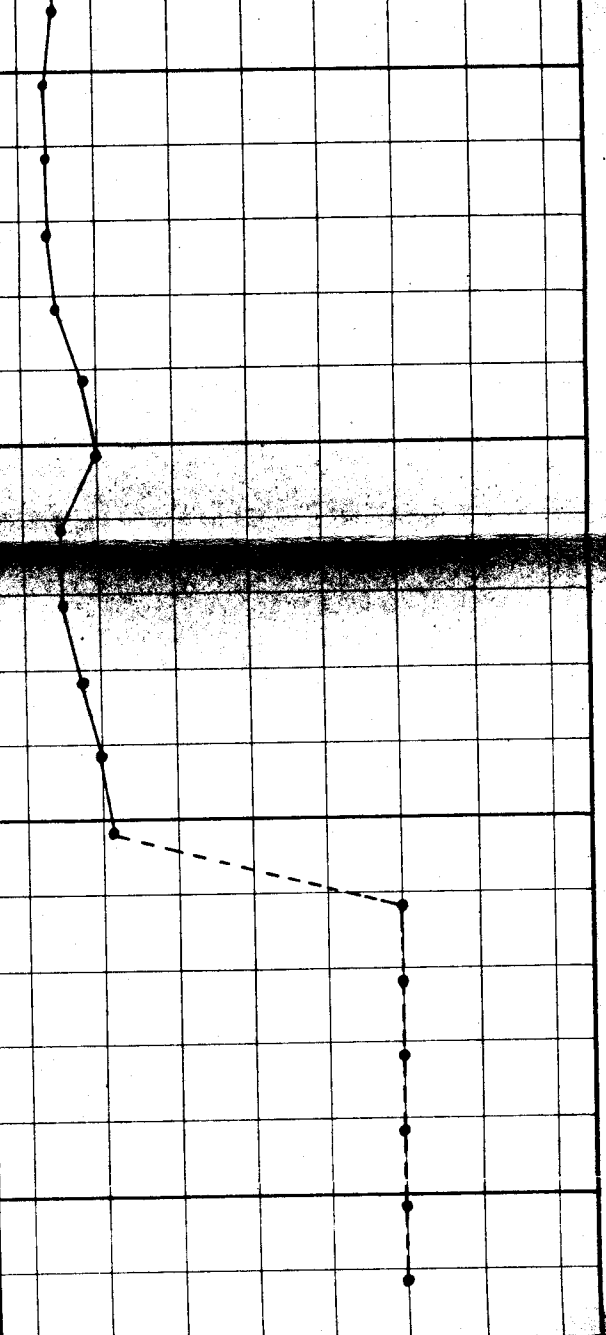
腐食砂 有砂 貝殻
 混入。国結石土
 下層は、下部細
 砂に砂は採取

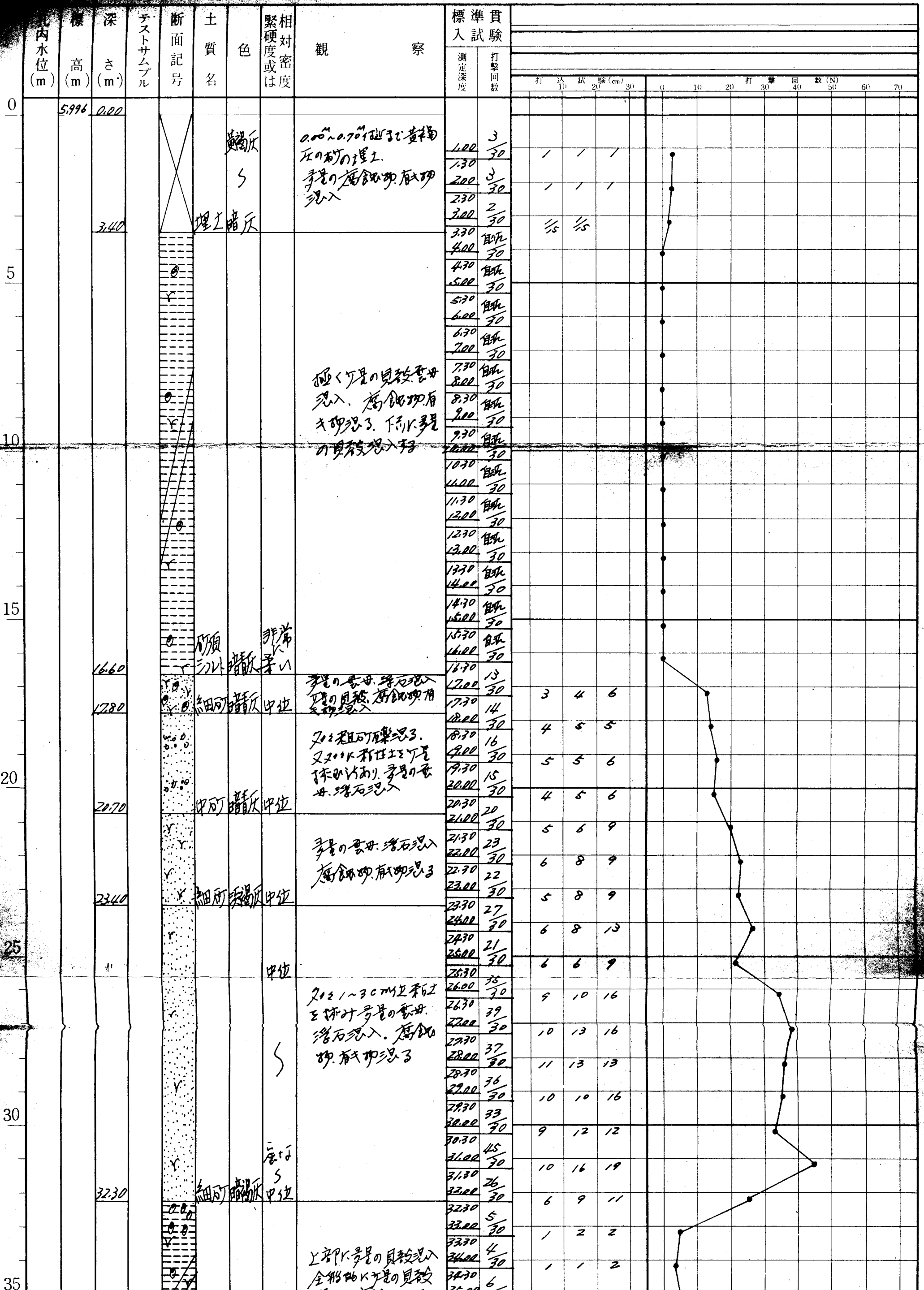
2+3 細砂 10~20cm
 位採取。腐食砂
 有砂 貝殻混入

腐食砂 有砂 貝殻
 混入。下部の細砂と
 採取。国結石土
 に2+3 採取

上部粘土分混り
 腐食砂 有砂 混入
 下部の貝殻、雲母
 等も混り

34.30	30	1	2	2
35.00	4/30	1	1	2
35.30	4/30	1	1	2
36.00	4/30	1	1	2
37.00	4/30	1	1	2
37.30	5/30	1	2	2
38.00	9/30	3	3	3
39.30	10/30	3	3	4
40.00	6/30	2	2	2
41.00	6/30	2	2	2
42.00	8/30	2	3	3
43.00	10/30	3	3	4
44.00	11/30	3	4	4
45.00	50/22	20	23	7/2
46.22	50/20	24	26	
47.00	50/19	25	25/9	
48.00	50/21	23	24	3/1
49.00	50/19	25	25/9	
50.00	50/18	25	25/8	
51.00				
51.18				





55

37.35

砂質
シルト 暗灰 中位

3. 高含泥砂有
物混入

35.00	30
35.30	5/30
36.00	30
36.30	4/30
37.00	30
37.30	41/30
38.00	30
38.30	10/15/16
39.00	28/30
39.30	30
40.00	30
40.30	10/10/10
41.00	27/30
41.30	30

2	2	2
1	2	2
1	2	1
10	15	16
4	12	12
10	10	10
6	9	12

38.90

細砂 暗灰 底位

20% K石炭泥子. 多量の
高含泥砂. 多量の黒砂混入
高含泥砂有物混入

41.10

細砂 暗灰 中位

多量の高含泥砂を混り
20% Kシルトを採取.
高含泥砂有物混入

40

45

44.00

シルト 暗灰 中位

少量の黒砂混入
高含泥砂有物混入

44.25

シルト
細砂 暗灰 中位

少量の黒砂混入
高含泥砂有物混入

51.25

細砂 暗灰 底位

多量の黒砂を混合し
少量の黒砂. 黒砂混入
高含泥砂有物混入

42.00	30
42.30	9/30
43.00	30
43.30	10/30
44.00	30
44.30	14/30
45.00	30
45.30	50
46.00	74
46.14	50
47.00	17
47.17	50
48.00	73
48.13	50
49.00	15
49.15	50
50.00	12
50.12	50
51.00	25
51.25	50

2	3	3
3	3	3
3	3	4
3	3	8
28	22/4	
25	25/7	
30	30/3	
27	27/5	
33	17/2	
15	21	14/5

50

55

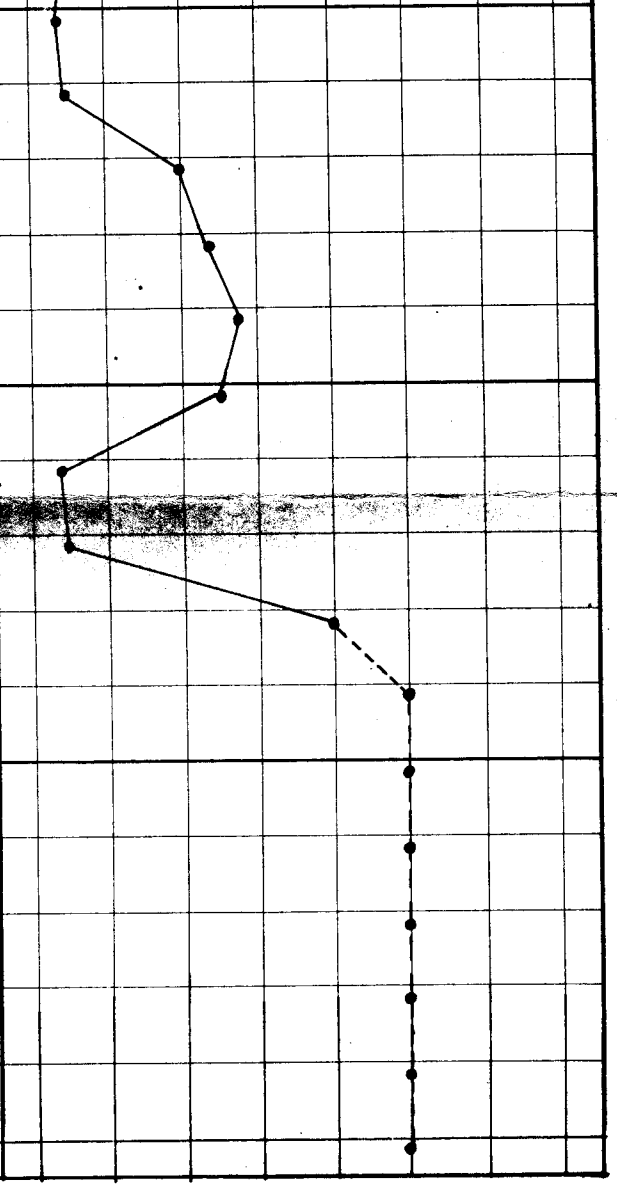
60

30
40
45
50

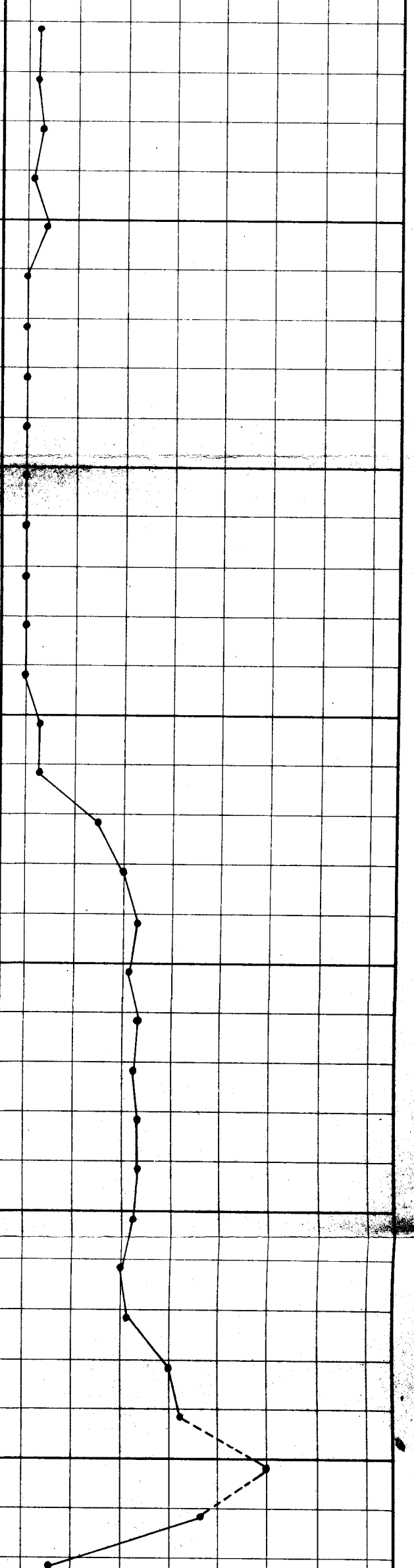
36.30
37.25
38.00
40.50
42.50
50.18

36.30	三ツト	暗灰	中位	有テ切取込
37.25	三ツト 細可	暗灰	中位	又三ツトを採計初期 見取込入。高知砂有テ 切取込
38.00	三ツト 細可	暗灰	中位	上部K小礫を採計初期 見取込入。高知砂有テ 切取込
40.50	三ツト 細可	暗灰	中位	母の見取込入。母の 高知砂有テ切取込
42.50	三ツト	暗灰	中位	三ツトを採計初期 見取込入。母の高知 砂有テ切取込
	緑灰			又三ツトを採計初期 見取込入。母の高知 砂有テ切取込
	細可	緑灰	中位	

35.00	30				
35.30	5	1	1	2	
36.00	30				
36.30	5	1	2	2	
37.00	20	6	6	8	
37.30	30				
38.00	24	6	8	10	
	30				
38.30	28	6	8	10	
39.00	30				
39.30	25	9	9	10	
40.00	30				
40.30	7	7	8	10	
41.00	4				
41.30	30	1	1	2	
42.00	5				
42.30	30	1	2	2	
43.00	40				
43.30	30	10	15	15	
44.00	50				
44.30	20	20	30		
45.00	50				
45.14	14	34	16	4	
46.00	50				
46.16	16	28	22	6	
47.00	50				
47.18	18	26	24	8	
48.00	50				
48.21	21	17	25	8	1
49.00	50				
49.20	20	21	29		
50.00	50				
50.18	18	20	30	8	



孔内水位 (m)	標高 (m)	深さ (m)	テストサンプル	断面記号	土質名	色	相対密度 或は 緊硬度	観察	標準貫験		打撃回数 (N)												
									測定深度	打撃回数	試験 (cm)			打撃回数 (N)									
											10	20	30	0	10	20	30	40	50	60	70		
0	5.673	0.00						2.15から3.15を採取。 腐食の物有 細砂の2層工	1.00	2/30	腐食の物有 細砂の2層工												
		2.70	埋土				上部の腐食の見取		2.30	2/30		50											
		4.60	細砂				上部の腐食の見取		3.00	3/30													
		5	5.880							上部の腐食の見取		3.70	3/30										
				6.00						上部の腐食の見取		4.00	1/30										
				5.00	細砂					上部の腐食の見取		5.00	4/30										
				5.70	細砂					上部の腐食の見取		5.70	自取	1	1	2							
				6.00						全層の腐食見取		6.00	自取										
				6.30								6.30	自取										
				7.00								7.00	自取										
				7.70								7.70	自取										
				8.00									8.00	自取									
				8.70									8.70	自取									
				9.00									9.00	自取									
				9.70									9.70	自取									
				10.00									10.00	自取									
				10.70									10.70	自取									
				11.00									11.00	自取									
				11.70									11.70	自取									
				12.00									12.00	自取									
				12.70									12.70	自取									
				13.00									13.00	自取									
				13.70									13.70	自取									
				14.00									14.00	自取									
				14.30									14.30	3/30									
				14.70									14.70	3/30									
				15.00									15.00	3/30									
				15.70									15.70	3/30									
				16.00									16.00	3/30									
				16.30									16.30	15/30									
17.00									17.00	20/30	4	5	6										
18.00									18.00	20/30	5	7	8										
18.30									18.30	23/30	6	8	9										
19.00							19.00	21/30	5	8	8												
19.70							19.70	23/30	5	8	10												
20.00							20.00	22/30	7	7	8												
20.70							20.70	23/30	8	8	7												
21.00							21.00	23/30	6	8	9												
21.70							21.70	22/30	6	6	10												
22.00							22.00	20/30	5	7	8												
22.70							22.70	21/30	8	5	8												
23.00							23.00	30/30	9	10	11												
23.70							23.70	32/30	10	10	12												
24.00							24.00	50/30	15	17	18												
24.70							24.70	37/30	10	12	15												
25.00							25.00	6/30	2	2	2												
25.70							25.70	4/30	1	1	2												
26.00							26.00	4/30	1	1	2												
26.70							26.70	1/30	1	1	2												
27.00							27.00	1/30	1	1	2												
27.70							27.70	4/30	1	1	2												
28.00							28.00	4/30	1	1	2												
28.70							28.70	1/30	1	1	2												
29.00							29.00	1/30	1	1	2												
29.70							29.70	4/30	1	1	2												
30.00							30.00	37/30	15	17	18												
30.70							30.70	10/30	10	12	15												
31.00							31.00	6/30	2	2	2												
31.70							31.70	4/30	1	1	2												
32.00							32.00	4/30	1	1	2												
32.70							32.70	4/30	1	1	2												
33.00							33.00	4/30	1	1	2												
33.70							33.70	4/30	1	1	2												
34.00							34.00	1/30	1	1	2												
34.70							34.70	1/30	1	1	2												



35

40

45

50

55

60

36.90

40.40

42.20

49.60

50.80

55.20

三ツト 暗灰 柔川

細砂 炭燐灰 中位

砂 炭燐灰 中位

砂 炭燐灰 中位

細砂 炭燐灰

細砂 炭燐灰 中位

細砂 炭燐灰 中位

細砂 炭燐灰 中位

埋の黄土混入する
腐食物有る物混入
下部の黄土の砂質を
混入する

又々々腐食土を採取
するの腐食物有る物
黄土混入する

腐食物有る物混入

又々々腐食土を採取
するの腐食物有る物
黄土混入する

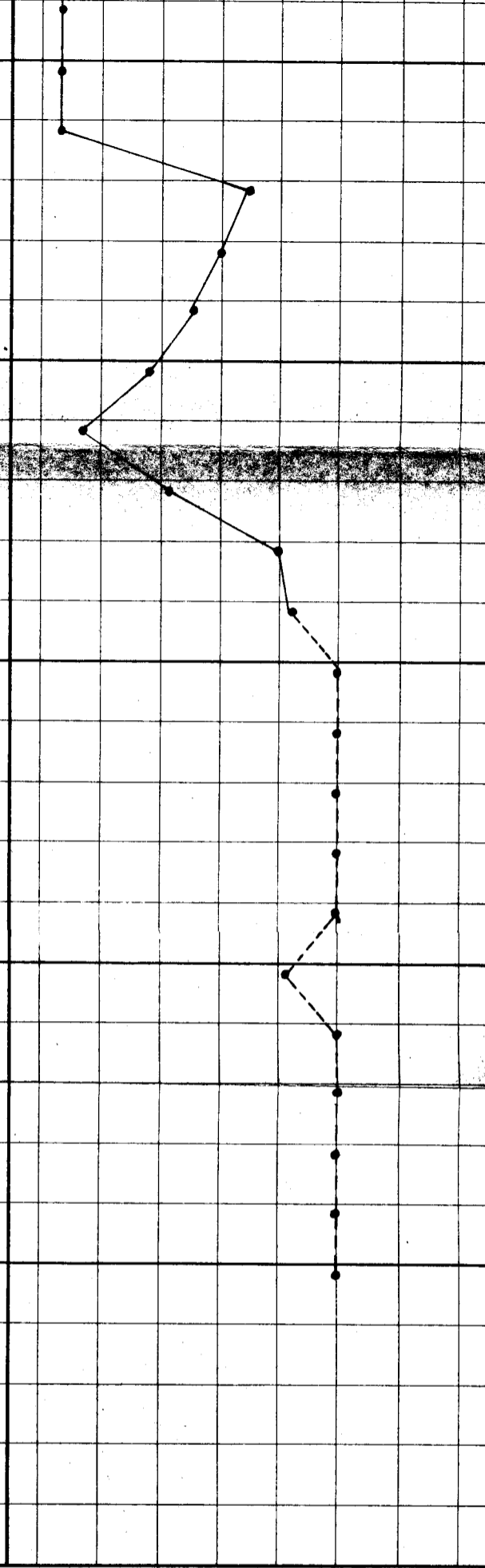
黄土・腐食物有
る物混入。下部非
常なる

又々々埋の黄土を
採取。腐食物有る物
混入

又々々埋の黄土を
採取。腐食物有る物
黄土混入

34.70	30
35.00	4/30
35.30	4/30
36.00	4/30
36.70	35/30
37.00	30/30
37.70	30/30
38.00	30/30
38.30	26/30
39.00	18/30
39.30	18/30
40.00	7/30
40.70	21/30
41.00	40/30
41.30	42/30
41.70	50/21
42.00	50/23
42.30	50/20
42.70	50/19
43.00	50/26
43.26	41/30
43.70	50/30
44.00	50/30
44.20	50/23
44.70	50/22
45.22	50/19
45.49	50/30
45.70	

1	1	2
1	1	2
1	1	2
10	10	15
8	10	12
6	8	12
6	6	6
2	2	3
4	6	11
10	12	18
9	14	19
12	22	16/1
16	21	13/3
17	33	
19	31/9	
14	19	17/6
10	12	19
14	36	
15	20	15/3
16	22	12/2
19	31/9	
20	30	



土 質 柱 状 図

報 告 用 紙

調 査 名 千葉市中央卸売市場汚水除害施設地質調査委託

調査年月日 61年 11月 8日

調査地点 千葉市高浜2丁目2番1号

標 高 仮B.M - 0.17 m

61年 11月 15日

ボーリング孔: No.

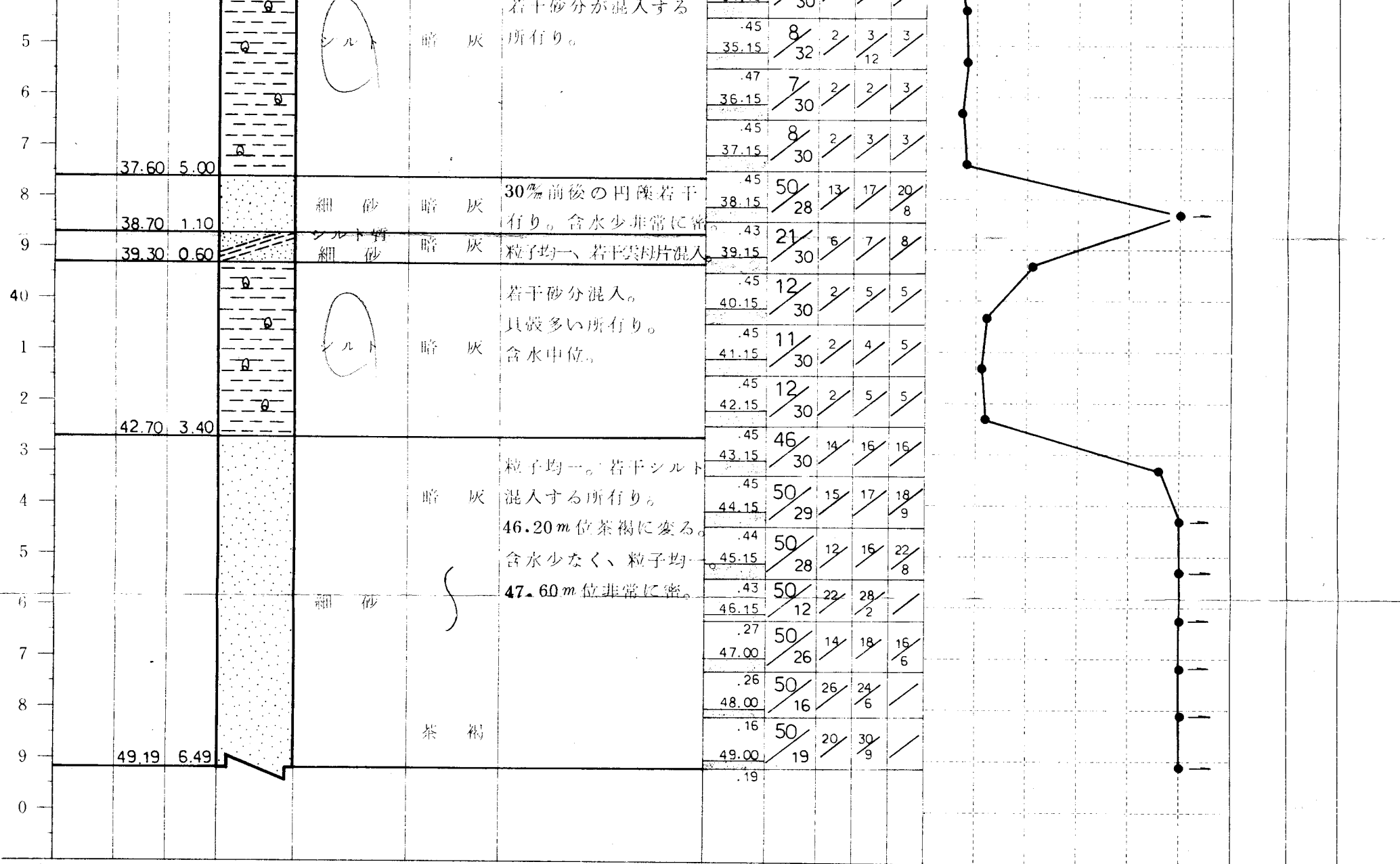
機種 OR - 100

孔内水位(自然, 泥) GL - 2.48 m

調査責任者

標 尺 m	標 高 m	深 さ m	層 厚 m	観 察 記 録			標 準 貫 入 試 験					採取試料・原位置試験							
				土質記号	土質名	色調	記 事	深 さ m	打撃 回数 貫入量 g/cm	10 cm ごと の 打 撃 回 数 10 cm 20 cm 30 cm	74μm通過質量百分率 (%) N 値					試料 番号	測定 番号	深 さ m	方 法 ¹⁾ _{注2)}
0																			
1							10cm アスファルト												
2							50cm 位カラ山砂。	1.15	14	4	5	5							
3							1.4m ~ 1.6m シルト	.45	15	4	5	5							
4							混り砂有り。	2.15	30	4	2	1							
5							含水2.0mまで中位。	.45	7	4	2	1							
6							粒一均一、含水量多 非常にゆるい。	.45											
7							4.80m 位にビニール												
8	4.20	4.20					有り。	5.15	3	1	1								
9							盛土 茶 褐												
10							貝殻片混入。含水量	.45	0										
11							多く非常に軟らかい。	5.15	30										
12							所々貝殻混り細砂、	.45	0										
13							5cm 前後扶む。	7.15	30										
14							シルト	.45	0										
15							暗 灰	8.15	30										
16								.45	0										
17								9.15	30										
18								.45	1										
19								10.15	32										
20								.47	1										
21								11.15	31										
22								.45	2										
23								12.15	35	17									
24								.50	2										
25								13.15	31	15									
26								.46	2										
27								14.15	32	16									
28								.47	2										
29								15.15	38	21									
30								.53	2										
31								16.15	32	15									
32								.46	2										
33								17.15	39	21									
34								.54	28	6	11	11							
35								18.15	30										
36								.45	21	5	7	9							
37								19.15	30										
38								.45	11	7	3	1							
39								20.15	30										
40								.45	2										
41								21.15	32	17									
42								.47	2										
43								22.15	31	16									
44								.46	3										
45								23.15	34	13	11	10							
46								.49	2										
47								24.15	32	17									
48								.47	5										
49								25.15	30	8	2	2							
50								.45	7										
51								26.15	30	2	2	3							
52								.45	8										
53								27.15	30	2	3	3							
54								.45	18										
55								28.15	30	6	6	6							
56								.45	45										
57								29.15	30	11	14	20							
58								.45	50										
59								30.15	30	13	17	20							
60								.45	52										
61								31.15	30	14	16	22							
62								.45	30										
63								32.15	30	8	10	12							
64								.45	6										
65								33.15	30	1	2	3							
66								.45	8										
67								34.15	30	2	3	3							

4.00
T
W
S
5.00

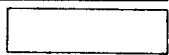


備考

注1) 試料採取方法の記号

- T: シンウォールサンプラー
- F: フォイルサンプラー
- P: 標準貫入試験用サンプラー
- O: オーガー
- D: デニソン型サンプラー

注2) 原位置試験方法の記号



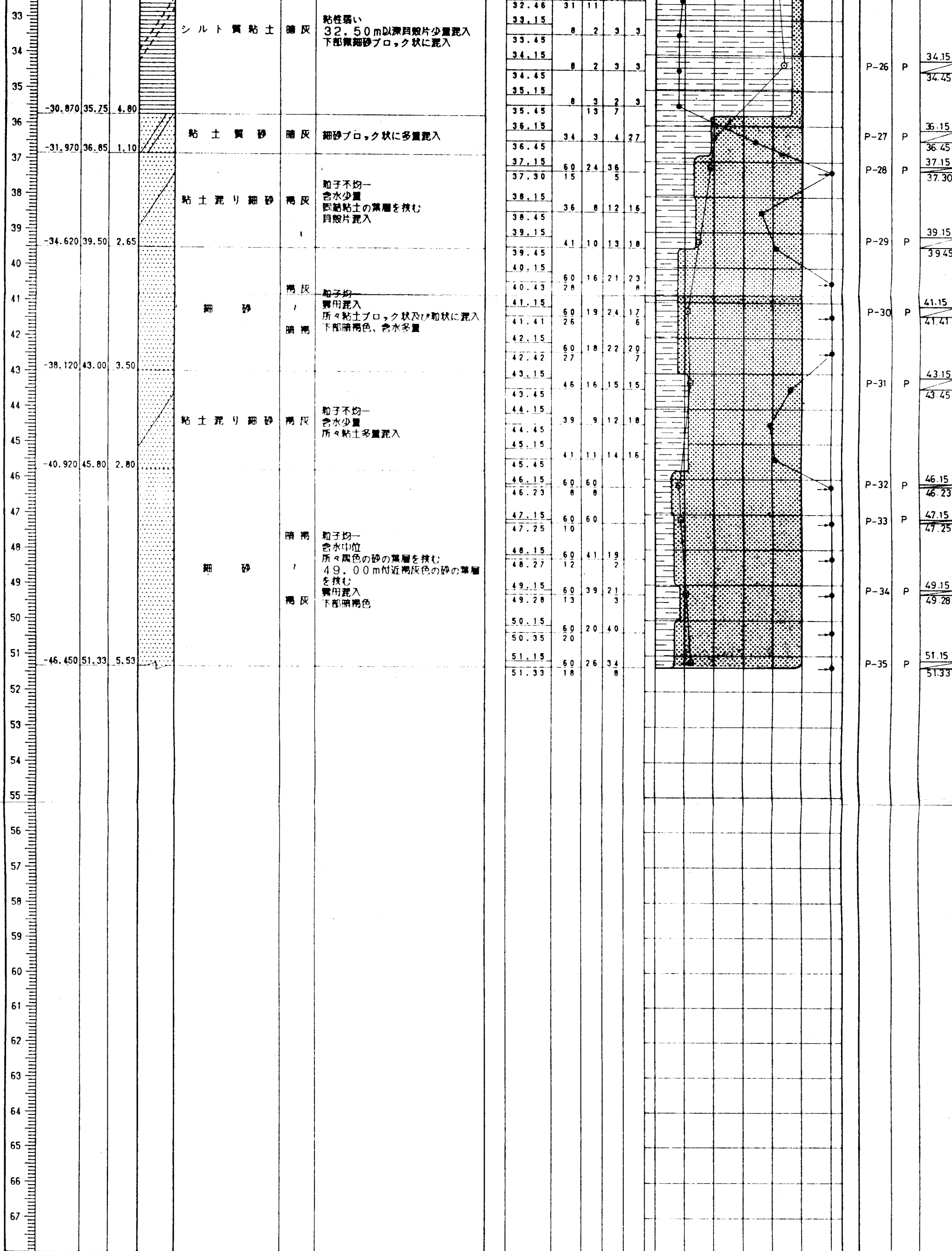
土質柱状図

図-3・1

調査件名 千葉市中央卸売市場青果部パッケージセンター新築地質調査業務委託
 調査地点 千葉市高浜2丁目2番1号
 ボーリング孔 No. 1

調査年月日 1年 6月14日
 標高 AP 4.880m
 孔内水位 GL-2.80m
 調査担当者

標尺 m	標高 m	深度 m	層厚 m	現場観察記録			標準貫入試験					孔内水位	試験番号	採取方法	現場試験	深度 m		
				土質記号	土質名	色調	観察記事	標準貫入	10cm毎の打撃回数	10	20						30	cm
1	4.580	0.30	0.30		表土(砂)	暗褐色	植物根混入											
2					埋土(細砂)	褐色	粒子不均一 粘土ブロック状に混入 1.50m以深含水多量 2.00m付近暗 灰色の砂の葉層を挟む	7	2	2	3			P-1	P		1.15	
3	1.980	2.90	2.60		埋土(シルト)	淡褐色	粘性弱い 微細砂の葉層を挟む	3	1	1	1			P-2	P		2.45	
4	1.030	3.85	0.95		埋土(微細砂)	暗褐色	含水多量 貝殻小片少量混入	1	1					P-3	P		3.45	
5	0.680	4.20	0.35		埋土(粘土)	暗褐色	粘性弱い 貝殻小片混入	1	1					P-4	P		4.55	
6	-0.070	4.95	0.75		埋土(細砂)	褐色	粒子不均一 含水多量 下部20cmは中砂	7	2	2	3			P-5	P		5.45	
7					埋土(粘土)	暗褐色	含水中位 粘性弱い	1	1					P-6	P		6.50	
8	-3.070	7.95	2.45					33	8	25				P-7	P		7.48	
9					シルト質微細砂	暗褐色	粒子均一 シルトの葉層を挟む 9.00m付近貝殻片少量混入	4	2	1	1			P-8	P		8.47	
10	-5.120	10.00	2.05					3	1	1	1			P-9	P		9.45	
11					シルト混り微細砂	暗褐色	全体に貝殻小片少量混入 粒子不均一 含水中位	7	2	2	3			P-10	P		10.45	
12	-7.120	12.00	2.00					8	2	3	3			P-11	P		11.45	
13					シルト質微細砂	暗褐色	含水多量 貝殻大片多量混入	5	2	2	1			P-12	P		12.45	
14	-9.470	14.35	2.35					4	1	2	1			P-13	P		13.45	
15	-10.520	15.40	1.05		貝殻混り細砂	暗褐色	上部貝殻大片多量混入 粒子不均一 含水多量	3	1	1	1			P-14	P		15.15	
16	-11.220	16.10	0.70		細砂	暗褐色	粒子均一 含水多量	6	1	2	3			P-15	P		16.15	
17								15	4	5	6						16.45	
18					細砂	褐色	上部黄褐色の砂の葉層を挟む 粒子均一 含水中位 雲母混入 21.00m以深粒子粗粒 下部含水多量、灰色	16	4	5	7			P-16	P		18.15	
19								18	5	6	7			P-17	P		18.45	
20								21	6	7	8						19.45	
21								22	6	7	9						20.15	
22	-17.170	22.05	5.95		粘土混り細砂	暗茶褐色	上部茶褐色の砂の葉層を挟む 所々粘土少量混入	31	8	10	13			P-18	P		21.15	
23								22	8	7	7			P-19	P		22.45	
24	-18.720	23.60	1.55		細砂	暗茶褐色	粒子均一 含水中位	20	6	7	7						23.45	
25								40	12	14	14			P-20	P		24.15	
26	-20.320	25.20	1.60		細砂	褐色	粒子均一 含水中位 雲母混入 下部粘土少量混入	49	13	17	19			P-21	P		24.45	
27								53	14	18	21			P-22	P		25.45	
28	-23.420	28.30	3.10		貝殻混り細砂	暗褐色	上部粘土混入 含水中位 所々貝殻大片多量混入	48	13	18	17						26.15	
29								53	14	18	21			P-23	P		26.45	
30								60	14	21	25			P-24	P		28.15	
31	-26.070	30.95	2.65					28	8	8	8						28.45	
32								60	16	27	17			P-25	P		29.15	
								25	5	5	5						29.43	
								8	3	2	3						31.15	
								12	8	8	8						31.45	
								9	3	3	3							
								31	11	11	11							



採取方法 T: シンワールサンプリング D: デンソンサンプリング S: サンドサンプリング P: 貫入試験試料
 現場試験 K: 横方向孔内載荷試験 F: 現場透水試験 W: 間隙水圧測定

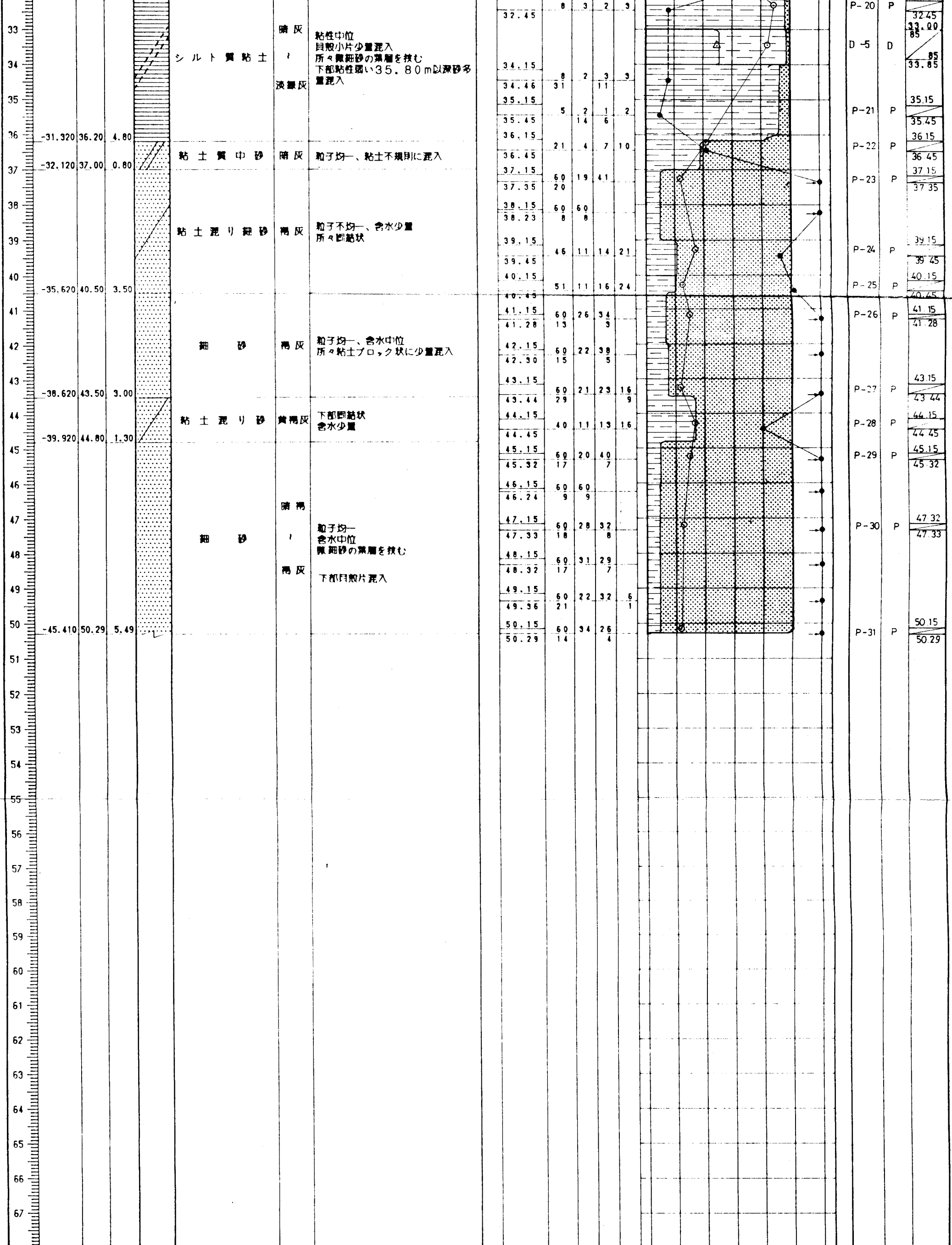
土質柱状図

図-3-2

調査件名 千葉市中央卸売市場南東部パッケージセンター新築地質調査業務委託
 調査地点 千葉市高浜2丁目2番1号
 ボーリング孔 No. 2

調査年月日 1年 6月29日
 標高 AP 4.880m ~ 1年 6月30日
 孔内水位 GL- 2.70m 調査担当者

標尺 m	標高 m	深度 m	層厚 m	土質記号	現場観察記録		標準貫入試験					孔内水位	試験番号	採取方法	現場試験	深度 m	
					土質名	色調	観察記事	標準番号	深度 m	打撃回数 回	10cm 径の 打撃回数						P_t (t/m ²)
									10	20	30						
	4.280	0.60	0.60	埋土(砂)	暗褐色	上部腐植物混入、礫混入											
1				埋土(細砂)	褐色	上部含水少量、粒子均一 貝殻片少量混入 下部含水中位	1.15		6	2	2	2			D-1	D	1.00
2	3.080 2.780	1.80 2.10	1.20 0.30	埋土(シルト)	暗褐色	粘性中位、微細砂の層を挟む	1.45 2.15		3	1	1	1			P-1	P	1.80 2.15
3		1.780	3.10	埋土(細砂)	褐色	上部貝殻片混入 含水多量	2.46 3.15		31	13		8					2.45 3.00
4		0.880	4.00	埋土(微細砂)	淡褐色	粒子均一 含水多量 暗灰色の微細砂の層を挟む	3.46 4.15		31	13	7	11			D-2	D	3.80 4.00
5		0.080	4.80	埋土(粘土)	暗褐色	含水多量、貝殻小片混入 所々細砂及び微細砂の層を挟む	4.48		33	33					K-1 P-2 T-3	K P T	4.15 4.50 4.80
6		-0.620	5.50	埋土(細砂)	暗褐色	含水多量、所々シルト多量混入	5.15		12	5	4	3			P-3	P	5.15 5.45 6.00
7				埋土(粘土)	暗褐色	粘性強い、所々貝殻片混入 砂の層を挟む	6.15 6.48 7.15		1	1	33	33			T-4	T	6.80 7.15
8		-2.920	7.80	細砂	暗褐色	粒子均一、含水多量 貝殻片混入	7.46		31	31					P-4	P	7.46
9		-3.570	8.45	シルト質微細砂	暗褐色	粒子不均一、含水多量 所々シルト多量混入 最下部シルトの層を挟む	8.15 8.45 9.15		12	5	4	3			P-5	P	8.15 8.45 9.00
10		-5.570	10.45	シルト質微細砂	暗褐色	粒子不均一、含水多量 所々シルト多量混入 腐植物及び貝殻片の層を挟む	9.45 10.15		5	2	13	7	2		K-2 P-6	K P	9.15 9.45
11				シルト混り微細砂	暗褐色	粒子均一、含水中位 貝殻片少量混入	10.45 11.15 11.46 12.15		6	2	2	2			P-7	P	11.15 11.46 12.15
12		-8.020	12.90	砂質シルト	暗褐色	粘性弱い、貝殻片少量混入 所々砂多量混入	12.45 13.15		9	3	3	3			P-8	P	12.45 13.15
13		-9.720	14.60	細砂	暗褐色	含水多量 所々貝殻片多量混入	13.45 14.15		2	1	18	12			P-9	P	13.45
14				細砂	暗褐色	含水多量 所々貝殻片多量混入	14.47 15.15		3	1	1	1			P-10	P	15.15 15.45
15		-11.270	16.15	細砂	暗褐色	粒子均一 含水中位	16.45		17	5	6	6			P-11	P	16.15 16.45 17.15
16		-12.120	17.00	細砂	暗褐色	粒子均一 含水中位	17.15		31	8	10	13			P-12	P	17.15 17.45
17				細砂	暗褐色	粒子均一 含水中位	18.15		46	13	16	17			P-13	P	18.15 19.15
18				細砂	暗褐色	粒子均一 含水中位 上部黄褐色の砂少量混入 雲母混入 21.00m以深含水多量 下部暗灰色	19.15 19.45 20.15 21.15		45	14	15	16			P-14	P	19.45 20.15 21.15
19				細砂	暗褐色	粒子均一 含水中位	21.45 22.15		21	5	6	10			P-15	P	21.45 22.15
20				細砂	暗褐色	粒子均一 含水中位	22.45 23.15		25	6	8	11			P-16	P	23.15 23.45 24.15
21		-19.470	24.35	細砂	暗褐色	粒子均一 含水中位	24.45 25.15		35	9	12	14			P-17	P	24.45 25.15
22		-20.520	25.40	細砂	暗褐色	粒子均一 含水中位 雲母混入	26.45 27.15		42	15	12	15			P-18	P	26.45 27.15
23		-21.870	26.75	粘土混り細砂	暗褐色	所々粘土粒混入	27.45		43	10	14	19			P-19	P	27.45 28.15
24		-22.270	27.15	粘土混り細砂	暗褐色	所々粘土粒混入	28.15		53	13	17	23			P-20	P	28.15 28.45
25		-24.420	29.30	貝殻混り細砂	暗褐色	粒子均一 所々貝殻大片多量混入 下部含水多量	29.15 29.43 30.15 30.44 31.15		60	14	21	25			P-20	P	29.15 29.43 30.15 30.44 31.15
26		-26.520	31.40	貝殻混り細砂	暗褐色	粒子均一 所々貝殻大片多量混入 下部含水多量	31.45 32.15		49	11	16	22			P-20	P	31.45 32.15



採取方法 T:シンワールサンプリング D:デニソンサンプリング S:サンドサンプリング P:貫入試験
 現場試験 K:横方向孔内電阻試験 F:現場透水試験 W:間隙水圧測定

土質柱状図 (No. 1)

調査名 千葉市中央卸売市場青果部荷捌所新築地質調査業務委託

調査地 千葉市高浜2丁目2番1号

調査年月日平成 元年7月24日～元年7月31日

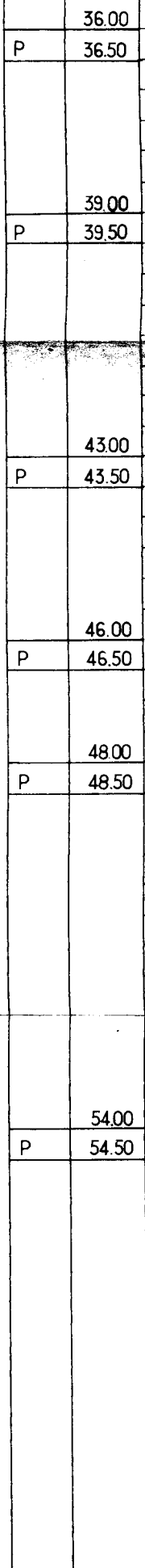
標高 AP 4.71 m

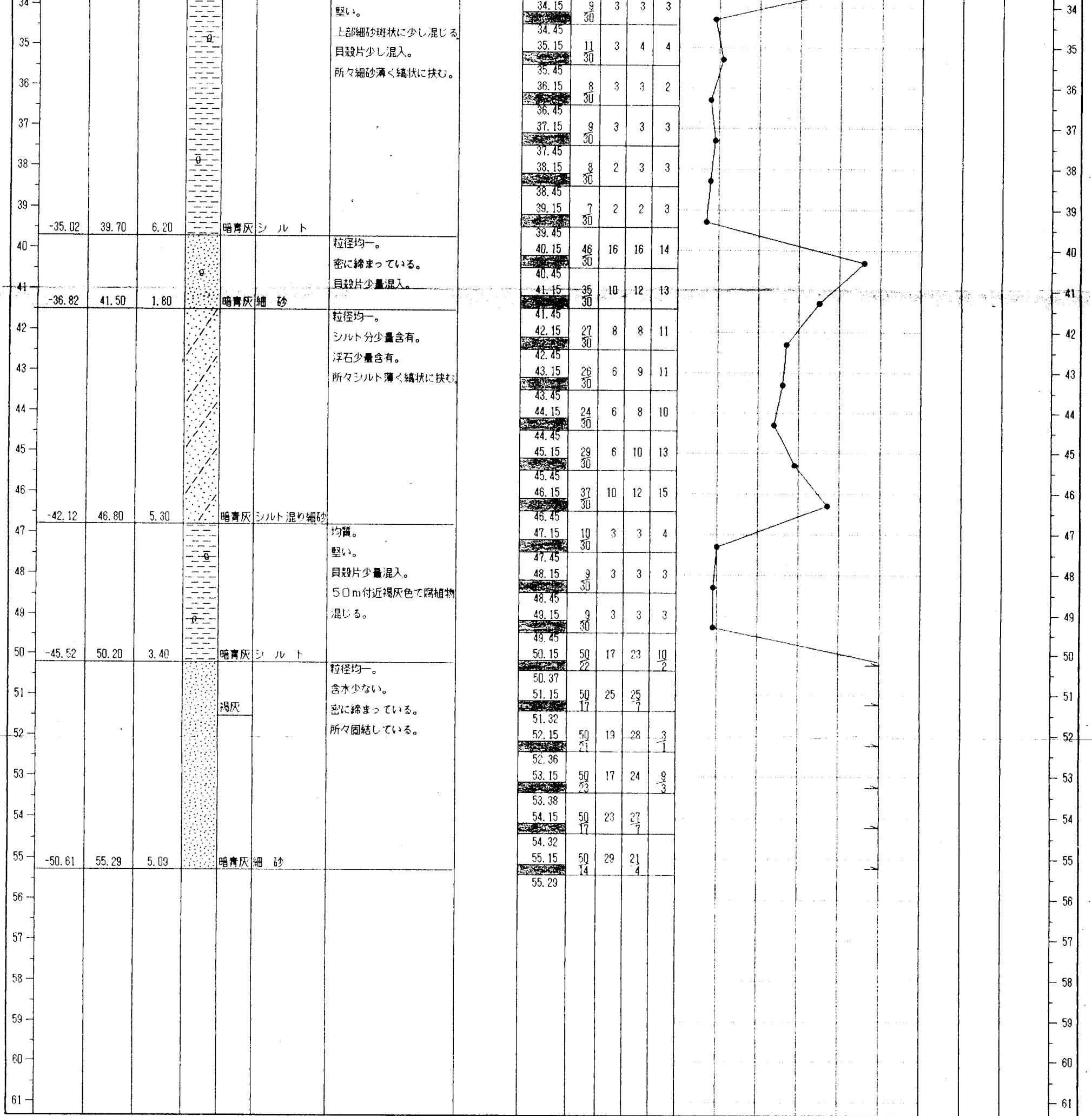
孔内水位 GL 2.20 m

技術者 _____

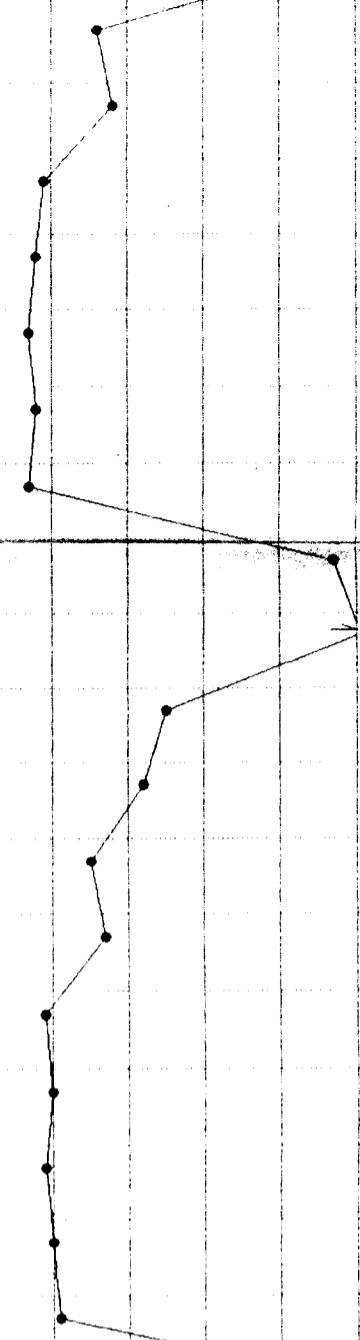
標高 尺 m	標高 m	深 度 m	層 厚 m	柱 状 図	色 調	土 質 名	観 察	原 位 置 試 験 深 度 m	標準貫入試験												試料		標 尺 m
									深 度 m	N 値 回/cm	10cm 毎の 打撃回数			N 値						採取 方 法	採取 深 度 m		
											10 cm	20 cm	30 cm	0	10	20	30	40	50			60	
3.91	0.80	0.80				舗装	0-0.1mAs, 0.1-0.8m碎石。		1.15	7	1	3	3							1.00	1		
						埋土 (細砂)	粒径均一。含水少ない。		1.45	30										P	1.50		
						埋土 (砂質シルト)	所々褐色の細砂挟む。 含水多い。		2.15	5	1	2	2							P	2.00		
						暗灰 (砂質シルト)	3.0-4.0m褐灰色。 4.0-11.5m暗灰色。		2.45	30											2.50		
						暗灰	不均質。 含水多い。 軟らかい。 貝殻片少量混入。		3.15	5	2	1	2							P	3.00		
						暗灰	3.0-5.0m所々砂を 挟む。 9m砂質シルトで所々細砂 挟む。	K値 5.50	3.48	30	1	1	1							P	3.50		
									4.15	3										P	4.00		
									4.45	30										P	4.50		
									4.55	35	1	35								P	5.00		
									5.15	35	1	35								P	5.50		
									6.00	45	4	45								P	6.00		
									7.00	0	0	0								P	6.50		
									8.00	0	0	0								P	7.00		
									8.00	50	50									P	7.60		
									8.00	50	50									P	8.00		
									9.00	0	0									P	8.50		
									9.00	46	46									P	8.50		
									9.00	46	46									P	9.00		
									10.15	2	1	1								P	9.50		
									11.15	36	20	16								P	10.00		
									11.15	8	2	3	3							P	10.51		
									11.45	30											11.00		
									12.15	12	4	4	4								11.50		
									12.45	30										P	12.00		
									12.45	30										P	12.50		
									13.15	6	2	2	2										
									13.45	30													
									14.15	4	2	1	1										
									14.45	30													
									15.15	3	1	1	1/7										
									15.15	35	18	1	1/7										
									16.15	2	1	1	1/6								16.00		
									16.46	31	15	1	1/6						P	16.50			
									17.15	3	1	1	1										
									17.47	32	1	1	1										
									18.15	3	1	1	1								18.00		
									18.15	30	11	1	1						P	18.50			
									18.45	30													
									19.15	15	3	5	7										
									19.45	30													
									20.15	23	5	8	10										
									20.45	30													
									21.15	27	9	9	9										
									21.45	30													
									22.15	27	8	9	10										
									22.45	30													
									23.15	28	8	9	11										
									23.45	30													
									24.15	26	6	8	12										
									24.45	30													
									25.15	50	10	18	22								25.00		
									25.45	30									P	25.50			
									26.15	50	14	22	14/6										
									26.41	26													
									27.15	47	12	16	19										
									27.45	30													
									28.15	50	13	18	19										
									28.45	30													
									29.15	50	14	17	19										
									29.45	30													
									30.15	50	15	18	17/7										
									30.42	27													
									31.15	50	16	20	14/5										
									31.40	25													
									32.15	50	18	20	12/4										
									32.39	24													
									33.15	50	18	22	10/3								33.00		
									33.38	23										P	33.50		

34	-29.59	34.30	3.30	暗緑灰	貝殻混り砂		33.38	16	7	5	4								
35				暗緑灰	均質で堅い。 34.3-36m砂分少量含有。 貝殻片少量混入。 34.5-35.0m固結シルト。		34.45	4	1	1	2								
36							35.48	33			13								
37							36.15	5	2	1	2								
38	-33.29	38.00	3.70	暗灰	シルト		36.46	31	14	6	11								
39							37.15	3	1	1	1								
40							37.45	5	1	2	2								
41	-35.29	40.00	2.00	暗灰	砂質シルト		38.15	30											
42							38.45	7	2	2	3								
43							39.15	30											
44							39.45	22	5	7	10								
45							40.15	30											
46							40.45	29	8	10	11								
47							41.15	30											
48							41.45	45	15	15	15								
49							42.15	30											
50							42.45	28	7	9	12								
51							43.15	30											
52							43.45	24	5	8	11								
53							44.15	30											
54							44.45	25	6	8	11								
55							45.15	30											
56	-41.29	46.00	6.00	暗灰	細砂		45.45	9	3	3	3								
57							46.15	30											
58							46.45	7	2	2	3								
59							47.15	30											
60							47.45	9	2	3	4								
61							48.15	30											
62							48.45	12	3	4	5								
63							49.15	30											
64							49.45	20	3	4	13								
65							50.15	30											
66							50.45	50	15	23	12								
67							51.15	23			3								
68							51.38	50	20	27	3								
69							52.15	21			1								
70							52.36	50	28	22									
71							53.15	16			6								
72							53.31	50	27	23									
73							54.15	15			5								
74							54.30	50	28	22									
75							55.15	16			6								
76							55.31	50	18	19									
77							56.15	27			7								
78							56.42												
79																			
80																			
81																			

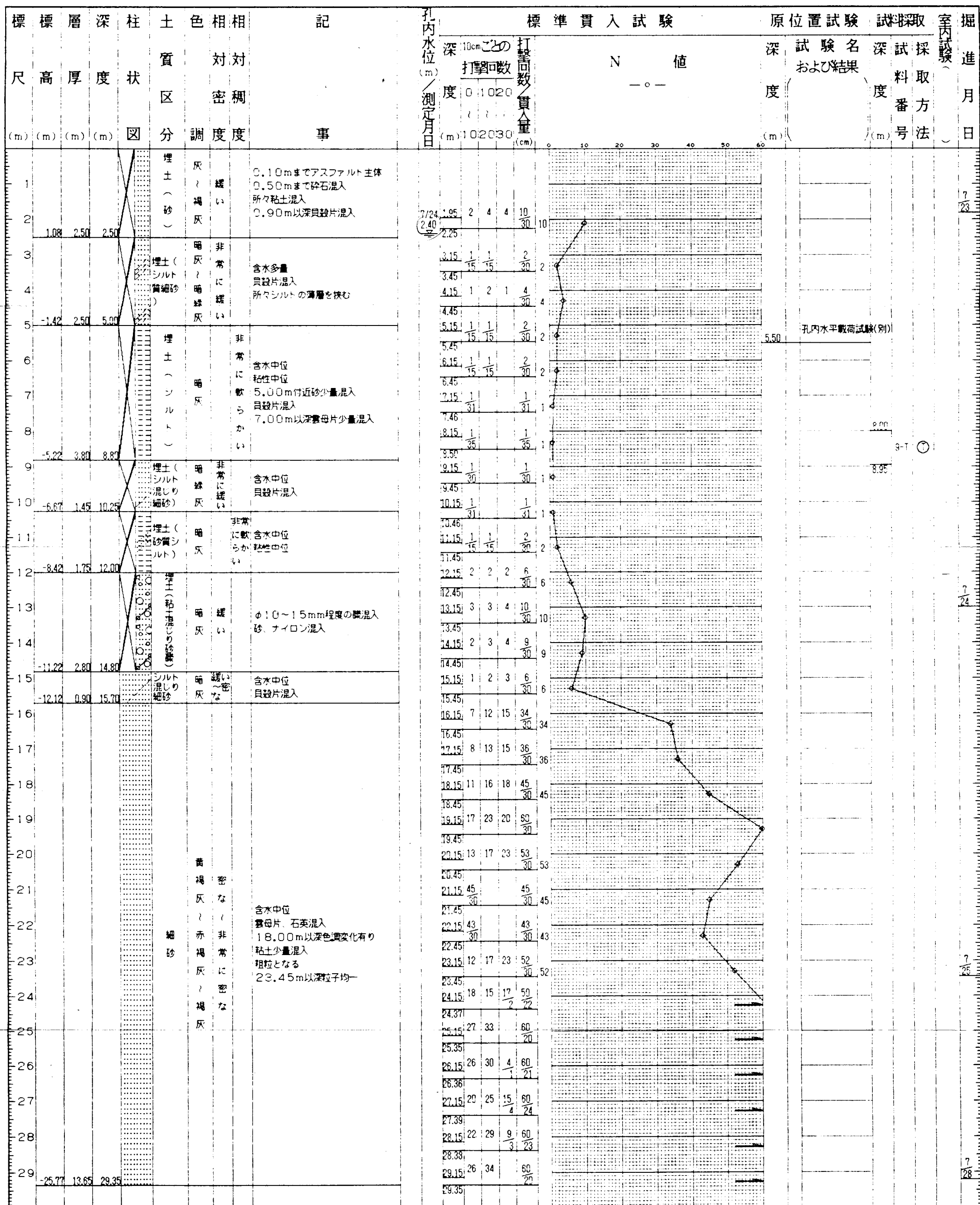




Depth (m)	Soil Description	Notes	Grain Size	Moisture (%)	Plasticity (pH)	Other Data	Lab. No.	Soil Name
34	暗青灰 細砂	均質で堅い。 貝殻片少量混入。 部分的に砂を扶む。	33.34 34.15 34.45	16 30	4 5 7			
35	暗青灰 砂混りシルト		35.15 35.45 36.15	18 30	5 5 8			
36		均質で堅い。 貝殻片少量混入。	36.45 37.15	9 30	3 3 3			
37		所々厚さ10~20cmくら いの砂質土扶む。	37.45 38.15 38.45	8 30	3 3 2			
38			39.15 39.45 40.15	7 30	2 2 3			
39			40.45 41.15 41.45	8 30	3 2 3			
40	暗青灰 シルト		42.15 42.31 43.15	7 30	2 2 3			
41		粒径均一。 糞母含有。	43.45 44.15 44.45	47 30	13 15 19			
42	暗灰 細砂	貝殻片少量混入。 密に締まっている。	45.15 45.45 46.15	50 16	22 28 6			
43		粒径均一。 糞母含有。	47.15 47.45 48.15	25 30	6 9 10			
44	暗青灰 シルト混り細砂	貝殻片少量混入。 密に締まっている。	48.45 49.15 49.45	22 30	6 7 9			
45		均質で堅い。 部分的に砂を扶む。	50.15 50.45 51.15	15 30	4 5 6			
46			51.45 52.15 52.39	17 30	5 5 7			
47	暗灰 砂質シルト		53.15 53.33 54.15	9 30	3 3 3			
48		均質で堅い。 貝殻片少量混入。	54.36 55.15 55.23	10 30	3 3 4			
49		51.5~51.8m暗褐 色の有機質土扶む。	56.15 56.24 57.15	9 30	3 3 3			
50	暗青灰 シルト		57.20	10 30	3 3 4			
51				11 30	3 4 4			
52		51.8~53.5m暗青 灰色。		50 24	16 21 13 4			
53	暗青灰	53.5~57.25m暗 褐色。		52.39 53.15 53.33	50 18	23 27 8		
54		粒径均一。 所々貝殻片少量混入。 密に締まっている。		54.15 54.36 55.15	50 21	19 28 3 1		
55				55.23 56.15 56.24	50 8	50 8		
56	暗褐色 細砂			57.15 57.20	50 5	50 5		
57								
58								
59								
60								
61								



ボーリング名	No. 1		調査位置	千葉市美浜区高浜2丁目2番1号			北緯
発注機関	千葉市建設局建設部営繕課			調査期間	平成 9年 7月23日 ~ 9年 7月28日		
調査業者名	主任技師		現代 代理人	コア 鑑定者	ボーリング 責任者		
孔口標高	TP	角	方	地盤公配	試錐機	エンジン	ハンマー 落下用具
総掘進長	29.35m	度	向	水平	東邦 DI-B型	クボタ EA7	コーンブーリー



調査名

千葉市中央卸売市場青果部保管積込所新築地
質調査業務委託

ボーリングNo. [] [] [] [] [] [] [] [] [] [] [] [] [] [] []

事業・工事名

シートNo.

ボーリング名	No. 2		調査位置	千葉市美浜区高浜2丁目2番1号				北緯	
発注機関	千葉市建設局建設部宮総課				調査期間	平成9年7月30日~9年8月5日		東経	
調査業者名	主任技師		現場代理人	コア鑑定者	ボーリング責任者				
孔口標高	TP +3.64m	角度			試験機	浅田式BS50型	ハンマー落下用具	コーンブーリー	
総掘進長	29.45m	方位			エンジン	ヤンマーNT65	ポンプ	試験機内蔵	

層深 (m)	柱状図	土質区分	相対密度	相対稠度	記	標準貫入試験 N値	原位置試験 試験名および結果	採取 試験番号	室内試験 採取方法	掘進 月日
3.29	0.35	0.35	砕石	淡灰	上部0.05mまでアスファルト 0.05~0.35m間φ10~50mm程度の砕石主体					
2.15			埋土 (細砂)	黄褐	貝殻片点在 雲母片混入	6				
2.45			埋土 (シルト)	暗灰	非常に緩い	6				
2.95			埋土 (シルト)	暗灰	雲母片、貝殻片混入 所々シルトの薄層状に挟む	7				
3.45			埋土 (シルト)	暗灰	非常に緩い	2	5.00			
4.15			埋土 (シルト)	暗灰	上部貝殻小片点在 所々シルト混しり細砂の葉層を挟む 7.00m以下所々暗灰色のシルトの葉層を挟む	2	6.00			
4.45			埋土 (シルト)	暗灰	非常に軟らかい	2	7.00			
5.15			埋土 (シルト)	暗灰	非常に緩い	2				
5.49			埋土 (シルト)	暗灰	非常に軟らかい	2				
6.15			埋土 (シルト)	暗灰	非常に軟らかい	2				
6.55			埋土 (シルト)	暗灰	非常に軟らかい	2				
7.15			埋土 (シルト)	暗灰	非常に軟らかい	2				
7.50			埋土 (シルト)	暗灰	非常に軟らかい	2				
8.15			埋土 (シルト)	暗灰	非常に軟らかい	2				
8.45			埋土 (シルト)	暗灰	非常に軟らかい	2				
9.15			埋土 (シルト)	暗灰	非常に軟らかい	2				
9.45			埋土 (シルト)	暗灰	非常に軟らかい	5				
10.15			埋土 (シルト)	暗灰	非常に軟らかい	6				
10.45			埋土 (シルト)	暗灰	非常に軟らかい	6				
11.15			埋土 (シルト)	暗灰	非常に軟らかい	8				
11.45			埋土 (シルト)	暗灰	非常に軟らかい	8				
12.15			埋土 (シルト)	暗灰	非常に軟らかい	4				
12.45			埋土 (シルト)	暗灰	非常に軟らかい	4				
13.15			埋土 (シルト)	暗灰	非常に軟らかい	3				
13.45			埋土 (シルト)	暗灰	非常に軟らかい	3				
14.15			埋土 (シルト)	暗灰	非常に軟らかい	3				
14.45			埋土 (シルト)	暗灰	非常に軟らかい	3				
15.15			埋土 (シルト)	暗灰	非常に軟らかい	10				
15.45			埋土 (シルト)	暗灰	非常に軟らかい	10				
16.15			埋土 (シルト)	暗灰	非常に軟らかい	16				
16.45			埋土 (シルト)	暗灰	非常に軟らかい	16				
17.15			埋土 (シルト)	暗灰	非常に軟らかい	27				
17.45			埋土 (シルト)	暗灰	非常に軟らかい	27				
18.15			埋土 (シルト)	暗灰	非常に軟らかい	37				
18.45			埋土 (シルト)	暗灰	非常に軟らかい	37				
19.15			埋土 (シルト)	暗灰	非常に軟らかい	33				
19.45			埋土 (シルト)	暗灰	非常に軟らかい	33				
20.15			埋土 (シルト)	暗灰	非常に軟らかい	36				
20.45			埋土 (シルト)	暗灰	非常に軟らかい	36				
21.15			埋土 (シルト)	暗灰	非常に軟らかい	39				
21.45			埋土 (シルト)	暗灰	非常に軟らかい	39				
22.15			埋土 (シルト)	暗灰	非常に軟らかい	45				
22.45			埋土 (シルト)	暗灰	非常に軟らかい	45				
23.15			埋土 (シルト)	暗灰	非常に軟らかい	54				
23.45			埋土 (シルト)	暗灰	非常に軟らかい	54				
24.15			埋土 (シルト)	暗灰	非常に軟らかい	53				
24.45			埋土 (シルト)	暗灰	非常に軟らかい	53				
25.15			埋土 (シルト)	暗灰	非常に軟らかい	55				
25.45			埋土 (シルト)	暗灰	非常に軟らかい	55				
26.15			埋土 (シルト)	暗灰	非常に軟らかい	52				
26.45			埋土 (シルト)	暗灰	非常に軟らかい	52				
27.15			埋土 (シルト)	暗灰	非常に軟らかい	54				
27.45			埋土 (シルト)	暗灰	非常に軟らかい	54				
28.15			埋土 (シルト)	暗灰	非常に軟らかい	54				
28.45			埋土 (シルト)	暗灰	非常に軟らかい	54				
29.15			埋土 (シルト)	暗灰	非常に軟らかい	52				
29.45			埋土 (シルト)	暗灰	非常に軟らかい	52				

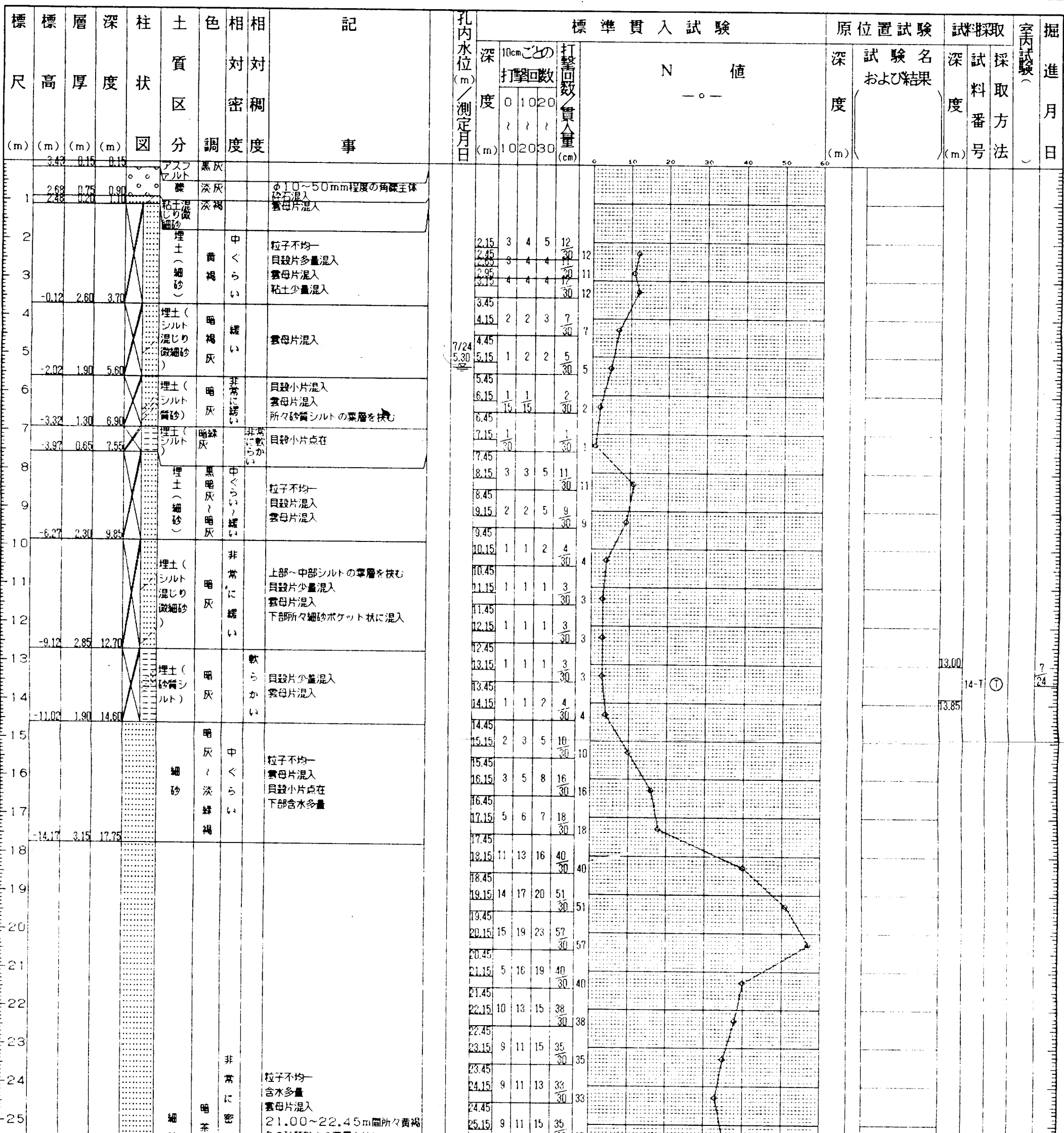
ボーリング柱状図

調査名 千葉市中央卸売市場青果部保管積込所新築地 質調査業務委託

ボーリングNo.									
----------	--	--	--	--	--	--	--	--	--

事業・工事名

ボーリング名	No. 3		調査位置	千葉市美浜区高浜2丁目2番1号			北緯	
発注機関	千葉市建設局建設部営繕課			調査期間	平成 9年 7月24日 ~ 9年 7月29日		東経	
調査業者名	主任技師			現場代理人	コ ア 鑑定者		ボーリング責任者	
孔口標高	TP +3.58m	角	180°上 90°	方	北 270°西 180°南	地盤勾配	使用機種	試錐機
総掘進長	44.26m	度	下 90°	向	水平	90°	エンジン	浅田式BS50型 ヤンマーNT65
							ハンマー 落下用具	コーンブーリー
							ポンプ	試錐機内蔵



26
27
28
29
30
31
32
33
34
35
36
37
38
39
40
41
42
43
44

-29.07	14.90	32.65
-32.97	3.90	36.55
-40.70	7.73	44.28

砂
茶褐色
な
密な

シルト
灰

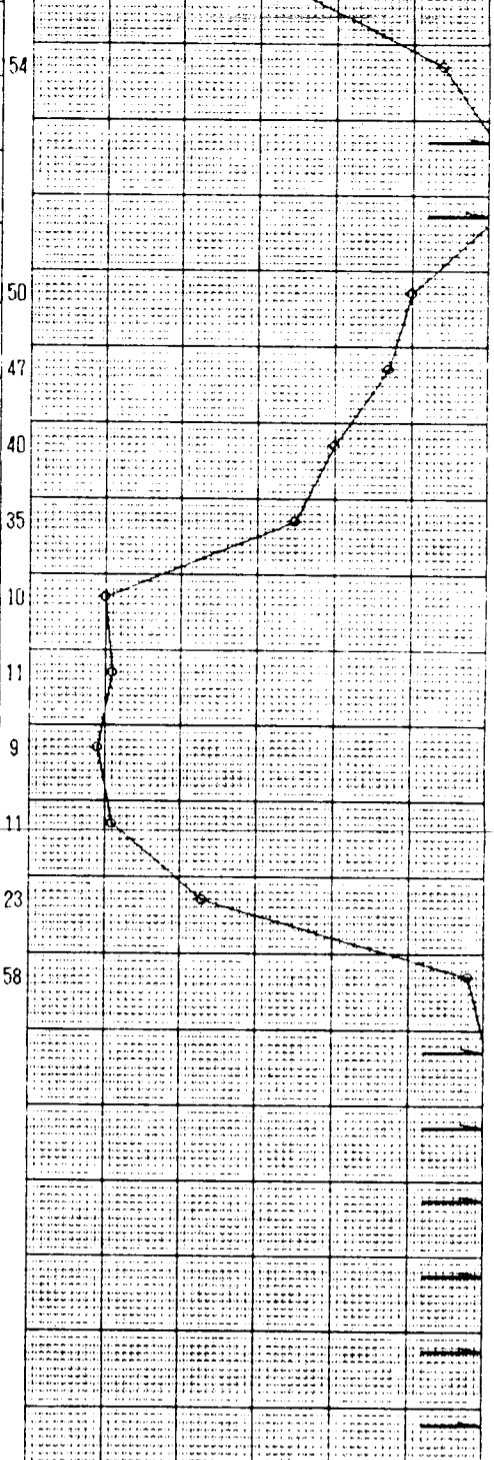
暗灰
暗黄褐色
非常に密な

色の砂質粘土の葉層を挟む
粘土混入
27.00~28.40m間所々茶褐色の細砂層状に挟む

全体に貝殻片点在

上部シルト薄く織状に混入
粒子不均一
貝殻片少量混入
雲母片混入
所々黄褐色の粘土の葉層を挟む
40.00~42.37m間所々粘土及び粘土質砂層状に挟む

25.45					
26.15	14	19	21	54	30
26.45					
27.15	15	22	23	60	28
27.45					
28.15	17	25	18	60	25
28.40					
29.15	12	16	22	50	30
29.45					
30.15	12	16	19	47	30
30.45					
31.15	11	13	18	40	30
31.45					
32.15	10	11	14	35	30
32.45					
33.15	2	3	5	10	30
33.45					
34.15	2	3	6	11	30
34.45					
35.15	2	3	4	9	30
35.45					
36.15	3	3	5	11	30
36.45					
37.15	2	5	16	23	30
37.45					
38.15	15	20	23	58	30
38.45					
39.15	16	23	21	60	26
39.41					
40.15	18	24	18	60	26
40.41					
41.15	21	30	9	60	21
41.36					
42.15	20	28	12	60	22
42.37					
43.15	23	37		60	20
43.35					
44.15	41	19		60	13
44.28					

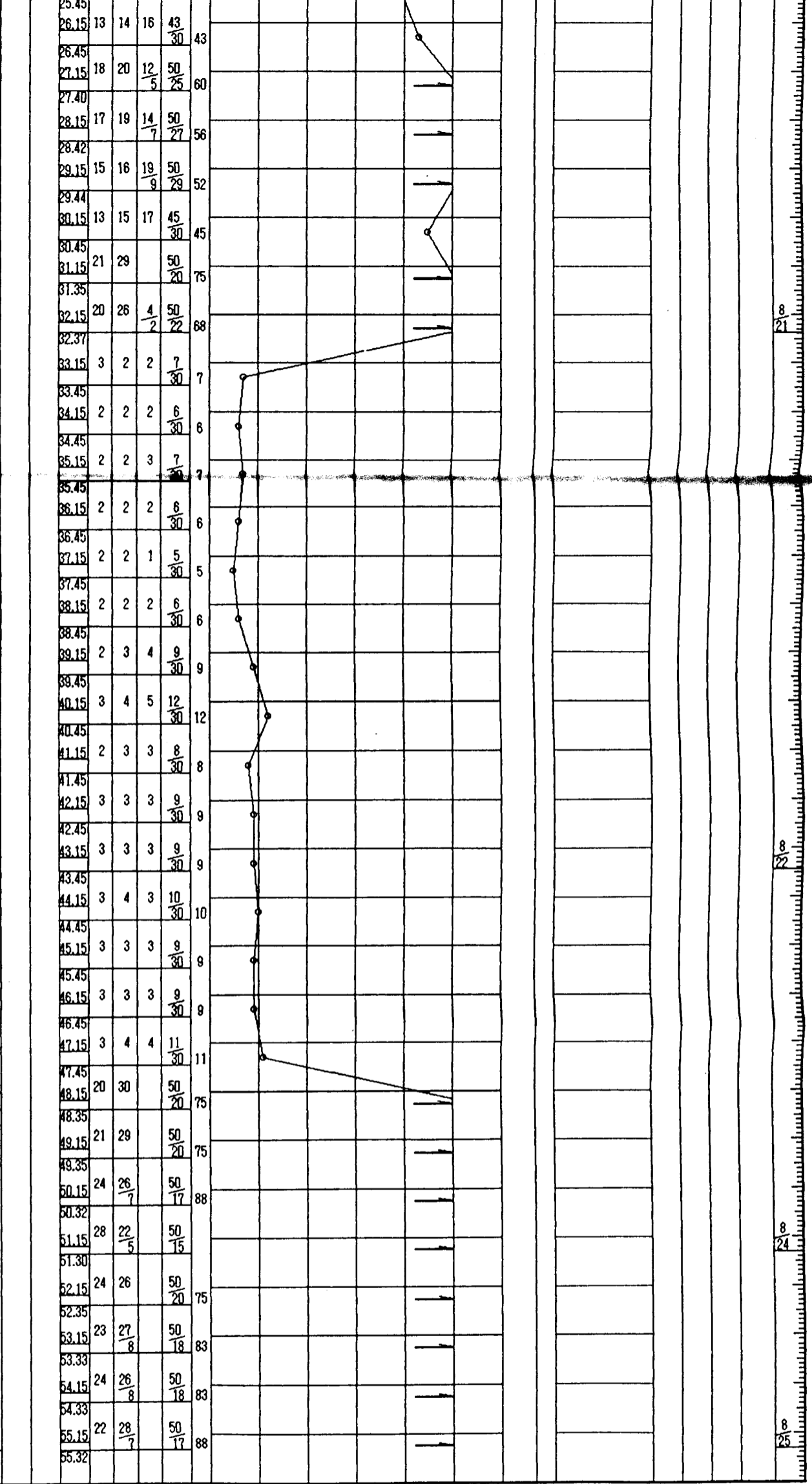


7
25

7
26

7
28

26	-26.64	4.70	26.60						
27									
28									
29				暗緑	暗緑				
30				暗緑	暗緑				
31									
32									
33	-32.84	6.20	32.80						
34									
35				シルト	暗灰				
36									
37									
38									
39	-38.64	5.80	38.60	シルト	暗灰				
40				暗灰	暗灰				
41	-40.54	1.90	40.50						
42									
43									
44				シルト	暗灰				
45									
46									
47									
48	-48.04	7.50	48.00						
49									
50				黄緑	暗緑				
51				暗緑	暗緑				
52									
53									
54									
55	-55.36	7.32	55.32						



8/21

8/22

8/24

8/25