

土質柱状図

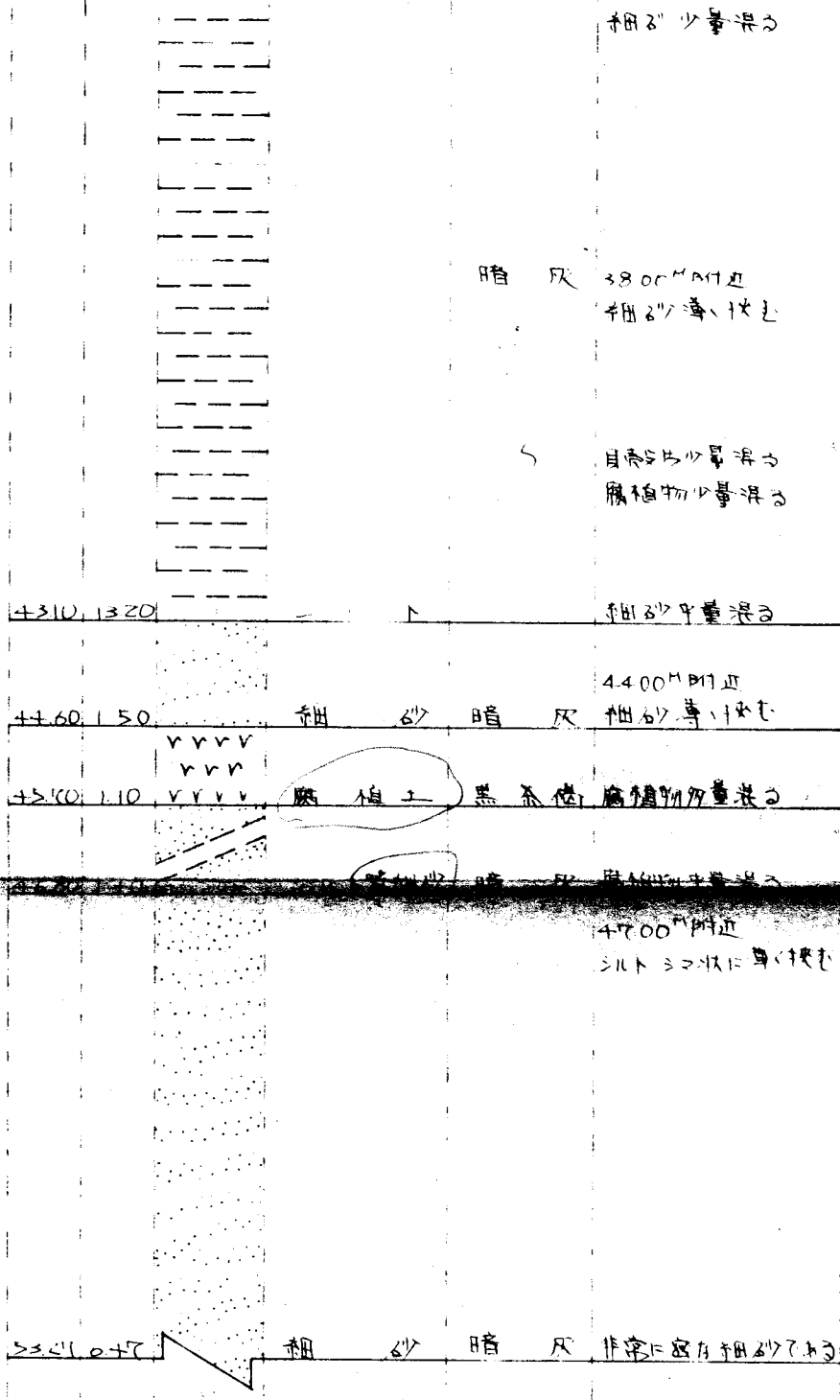
報告用紙

調査名・調査地点 仮称 柏毛記念館地質調査委託 標 高 AP 6.713 m 調査年月日 年 月 日 ~ 年 月 日
 千葉県高浜地内
 ボーリング孔: No. 1 孔内水位 GI 5.5 m 調査担当者

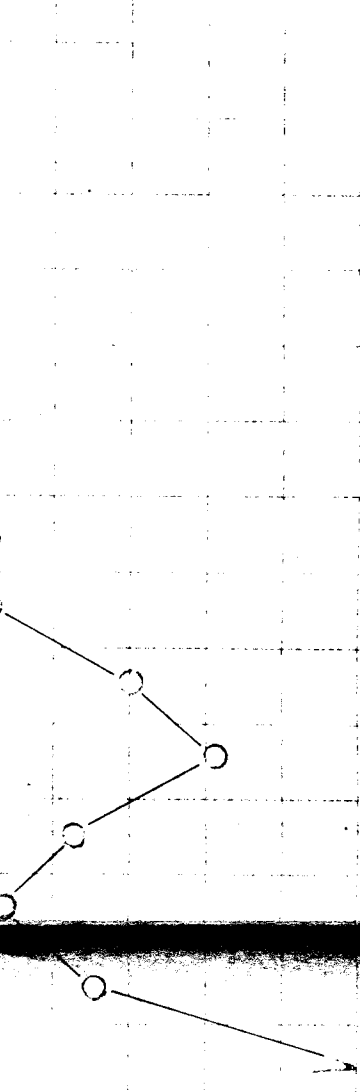
標尺 m	標高 m	深さ m	層厚 m	土質記号	層名	観察記号	標準貫入試験										試料採取					
							深さ m	打撃回数 10cm	10cmごとの打撃回数			N 値					試料番号	深さ m	採取方法			
									10cm	20cm	30cm	0	10	20	30	40	50	60				
1					黄褐色灰		115	3	10	10	10											
2					シルトの盛土である 200M~400Mにかけ 粗砂の盛土で シルト層挟む		145	30	10	10	10											
3								215	2	21	10											
4					暗褐色灰		246	31	21	10												
5					暗灰		315	4	10	10	2											
6								345	30	10	10	10										
7					500M附近に 含まれた		415	1	0	10												
8								447	32	18	14											
9					700M附近シルト盛土 粗砂層挟む		500	1	0	10												
10								545	45	25	10	10										
11					800M附近黄褐色の 粗砂を層状に挟む		600	1	0	10												
12								650	50	30	20											
13							700	0	0	0												
14							765	65	0	0	0											
15							815	1	0	0												
16							845	4	12	2	10											
17							915	1	0	0												
18							946	31	21	10												
19							1000	0	0	0												
20							1062	62	0	0	0											
21							1100	0	0	0												
22							1149	49	20	29												
23							1200	0	0	0												
24							1258	58	0	0	0											
25							1300	0	0	0												
26							1400	70	25	45												
27							1500	61	21	40												
28							1551	51	0	31												
29							1615	3	0	1												
30							1645	30	15	8	7											
31							1715	1	0	0												
32							1753	38	38													
33							1800	0	0	0												
34							1860	80	0	1												
35							1900	80	0	32												
36							1952	1	0	1												
37							2000	0	0	0												
38							2049	49	0	0	0											
39							2100	0	0	0												
40							2165	65	0	0												
41							2200	0	0	0												
42							2280	80	0	0												
43							2300	0	0	0												
44							2380	80	0	0												
45							2400	80	0	0												
46							2480	80	0	0												
47							2500	80	0	0												
48							2580	80	0	0												
49							2600	80	0	0												
50							2680	80	0	0												
51							2700	80	0	0												
52							2780	80	0	0												
53							2800	80	0	0												
54							2880	80	0	0												
55							2900	80	0	0												
56							2980	80	0	0												
57							3000	80	0	0												
58							3080	80	0	0												
59							3100	80	0	0												
60							3180	80	0	0												
61							3200	80	0	0												
62							3280	80	0	0												
63							3300	80	0	0												
64							3380	80	0	0												
65							3400	80	0	0												

20.00
20.65

5
6
7
8
9
10
11
12
13
14
15
16
17
18
19
20
21
22
23
24
25
26
27
28
29
30
31
32
33
34
35
36
37
38
39
40
41
42
43
44
45
46
47
48
49
50
51
52
53
54
55
56
57
58
59
60



34.800	80+1	11			
35.00	80+1				
35.800	80+1	11			
36.00	80+1				
36.800	80+1				
37.00	80+1				
37.800	80+1	11			
38.00	80+1				
38.60	60	11			
39.0					
39.53	52	7-11-10			
40.0					
40.47	47				
41.0					
41.54	54	17	32		
42.0					
42.47	32	32			
43.0					
43.15	21	11	11	9	
43.45	30	11	11	11	
44.0					
44.15	31	17	11	12	
44.45	30	10	10	11	
45.0					
45.15	16	7	7	7	
45.45	30	10	10	10	
46.00					
46.15	3	0	2	1	
46.45	15	13	12	10	
47.00					
47.15	16	4	5	9	
47.45	30	10	10	10	
48.0					
48.15	50	26	24		
48.31	10	10	0		
49.0					
49.15	50	50			
49.21	6	6			
50.0					
50.15	50	50			
50.23	8	8			
51.0					
51.15	50	50			
51.23	8	8			
52.0					
52.15	50	50			
52.25	10	10			
53.0					
53.15	50	38	12		
53.27	12	10	2		



備考:

試料採取の順序
● 1. 土質調査
● 2. 土質調査
● 3. 土質調査
● 4. 土質調査
● 5. 土質調査
● 6. 土質調査
● 7. 土質調査
● 8. 土質調査
● 9. 土質調査
● 10. 土質調査



35
36
37
38
39
40
41
42
43
44
45
46
47
48
49
50
51
52
53
54
55
56
57
58
59
60

3400"附近
粗砂の層が1m以上ある

暗灰

3800"附近
粗砂の層が1m以上ある

細灰

4200"附近
粗砂の層が1m以上ある

4460.16'CO
暗灰

4570.11'CO
腐植土 黒茶色 腐植物多量を含む

4700"附近
粗砂の層が1m以上ある

4800"附近
粗砂の層が1m以上ある

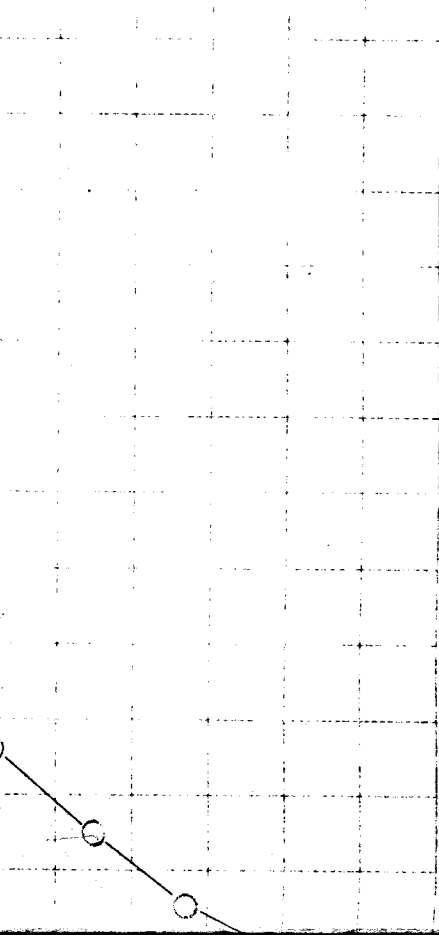
4900"附近
粗砂の層が1m以上ある

5000"附近
粗砂の層が1m以上ある

5100"附近
粗砂の層が1m以上ある

5242.6'CO
粗砂 暗灰 微細砂全層状に含む

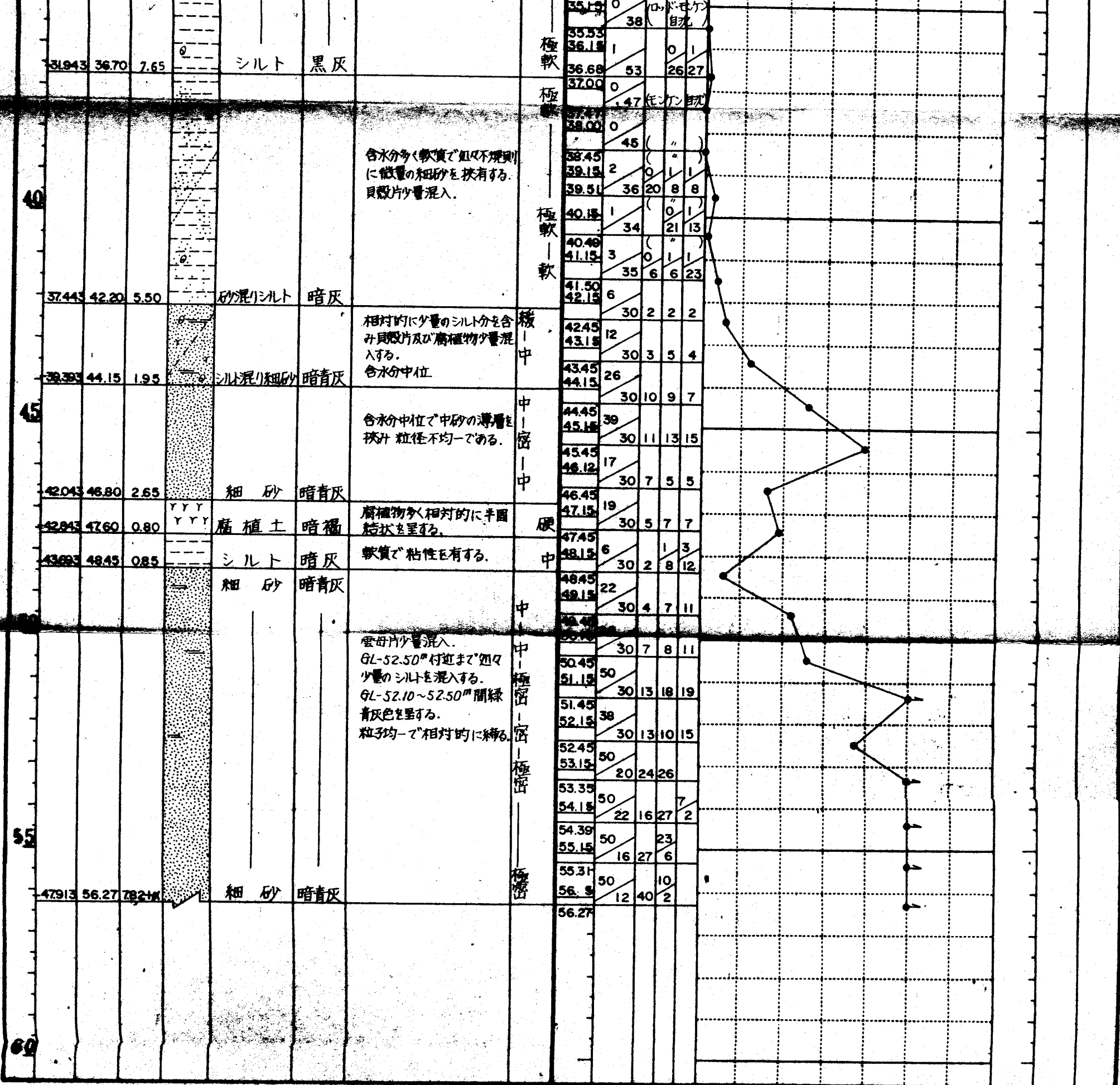
3800	86	11		
3800	0	11		
3800	80	11		
3800	0	11		
3800	70	11		
3800	0	11		
3800	75	11		
3846	0			
3846	47			
3900	0			
3900	62			
4000	0			
4053	53			
4100	0			
4147	47			
4215	0			
4215	1			
4225	50	50		
4315	0			
4350	43	43		
4415	0			
4446	31	31		
4515	0			
4545	10	5	5	6
4615	30	10	10	10
4645	28	6	8	11
4645	30	10	10	10
4725	10	10		
4815	50	40	10	
4826	11	10	1	
4915	50	50		
4924	9	9		
5015	50	50		
5073	8	8		
5115	50	31	19	
5130	15	10	5	
5215	50	14	16	20
5242	29	10	10	17

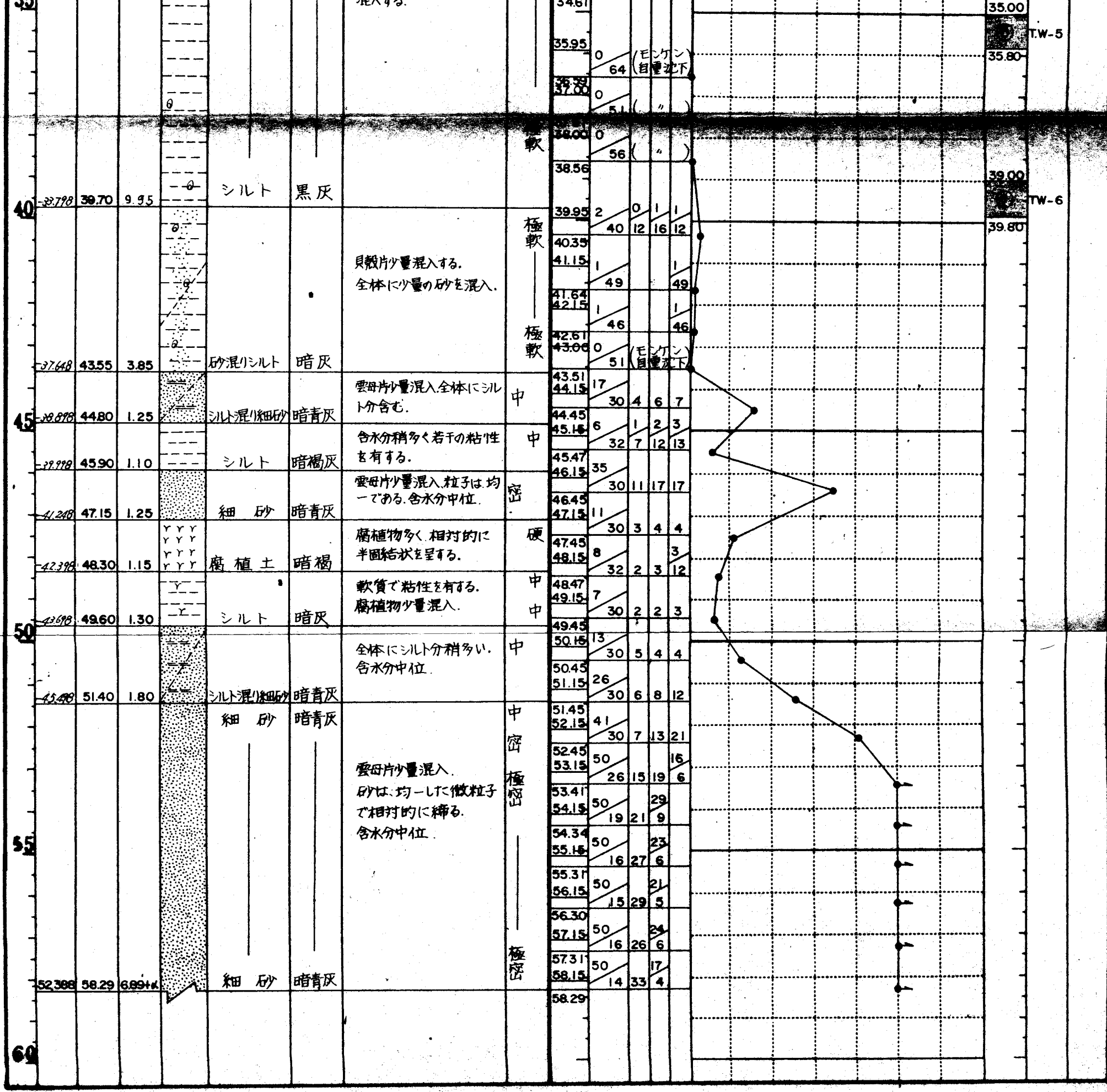


備考

試験方法及び試料
 ● 土質試験機
 ● 土質試験機
 ● 土質試験機
 ● その他

備考





TW-5

TW-6

P

土質柱状図

報告用紙

調査名 飯沼毛民間航空記念館地質調査委託

調査年月日 昭和63年 5月 3日

調査地点 千葉市高浜7丁目2番1号

標高 AP+4.850 m

~ 63年 5月 6日

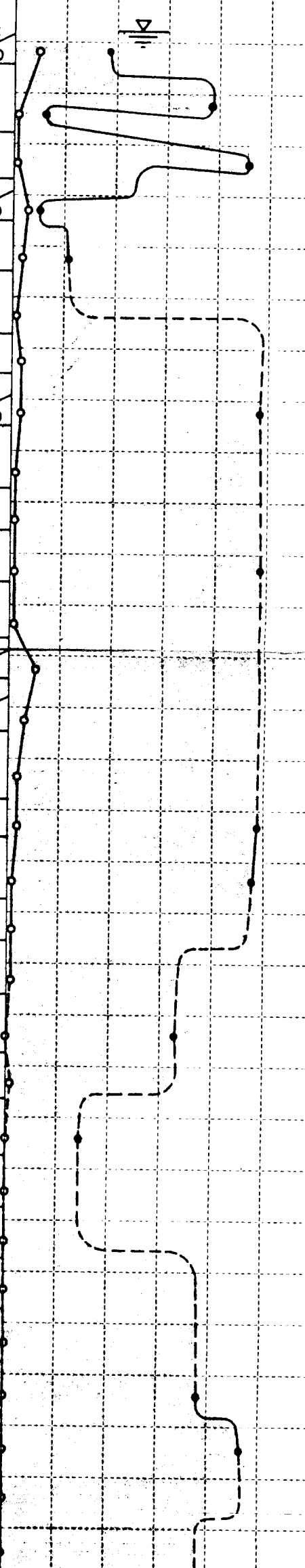
ボーリング孔: No. 1

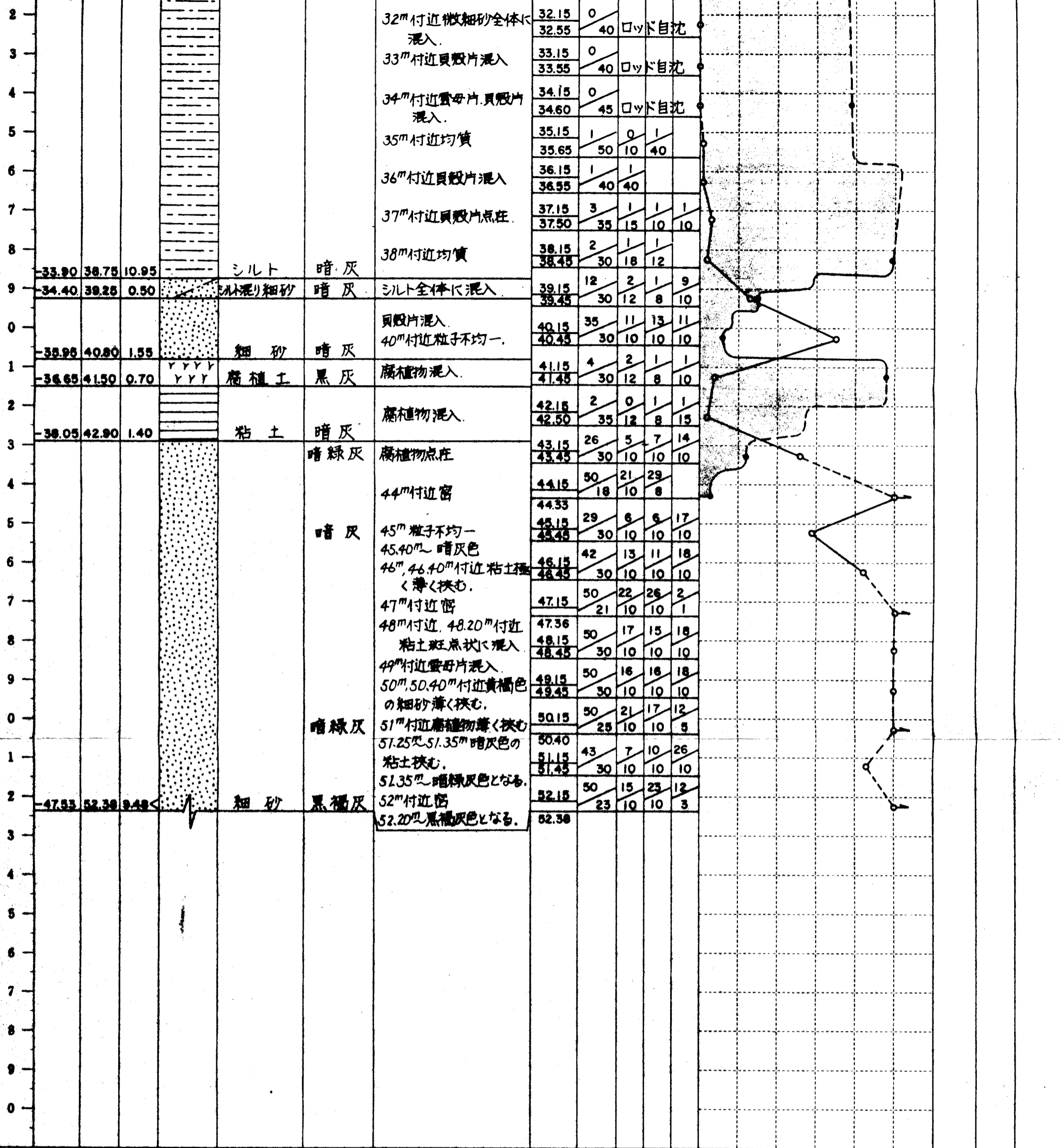
機種 KR-100

孔内水位(自然(泥)) G.L.-0.80 m

調査責任者

標尺 m	標高 m	深さ m	層厚 m	観察記録			標準貫入試験					採取試料・原位置試験						
				土質記号	土質名	色調	記事	深さ m	打撃回数 回/cm	10cmごとの 打撃回数	74 μ m通過質量百分率(%)			試料番号	測定番号	深さ m	方法	
0	4.45	0.40	0.40		敷石	灰	~0.10mブロック~0.40m径さい。											
1						褐灰	1m付近粒子細かい 雲母片混入。	1.15	5	2	1	2						
2	2.90	1.95	1.55		細砂	暗灰		1.45	30	12	8	10						
	2.35	2.50	0.55		シルト	暗緑灰	微細砂全体に混入。	2.15	1	1								
3	1.85	3.00	0.50		細砂	暗緑灰	含水多い。	2.80	65	65								
	1.05	3.80	0.80		シルト	暗灰	貝殻片混入。	3.15	1	1								
4							4m付近水分多い。 シルト薄く挟む。	3.70	55	55								
5							5m付近水分多い。 雲母片混入。	4.15	3	1	1	1						
6	-0.85	5.70	1.90		細砂	暗緑灰		4.50	35	10	15	10						
7							6m付近雲母片混入。	5.15	2	1	1							
8							7m付近暗灰色となる。 微細砂全体に混入。	5.50	35	25	10							
9							8m付近微細砂全体に 混入。	6.15	1	1								
0	-4.90	9.75	4.05		砂質シルト		9m付近貝殻片混入。	6.75	60	60								
1							10m付近均質	7.15	2	1	1							
2							11m付近均質である。	7.50	35	20	15							
3	-7.95	12.60	3.05		シルト	暗灰	12m付近雲母片混入。	8.15	2	0	1	1						
4							13m付近貝殻片混入。	8.50	35	10	15	10						
5							14m付近雲母片貝殻片 混入。	9.15	1	1								
6	-11.85	16.60	3.70		砂質シルト	暗灰	15m付近貝殻片混入。	9.75	60	60								
7							16m付近非常に軟かい。	10.15	1	0	1							
8							17m付近貝殻片混入。 雲母片混入。	10.55	40	12	28							
9							18m付近貝殻片混入。	11.15	1	0	1							
0							19m付近貝殻片混入。 雲母片混入。	11.55	40	20	20							
1	-17.05	21.90	5.40		シルト		20m付近暗緑灰となる。 貝殻片混入。	12.15	1	1								
2							21m付近微細砂全体に 混入。	12.65	50	50								
3							22m付近非常に軟かい。	13.15	5	1	2	2						
4							23m付近雲母片混入。	13.45	30	10	10	10						
5							24m付近細砂全体に混入	14.15	3	1	1	1						
6							25m付近非常に軟かい。	14.47	32	12	10	10						
7							26m付近貝殻片混入。	15.15	2	1	1							
8							27m付近雲母片貝殻片 混入。	15.80	65	25	40							
9							28m, 28.20m付近細砂 薄く挟む。	16.15	2	1	1							
0							29m付近均質	16.55	40	20	20							
1	-22.95	27.80	5.90		砂質シルト	黒灰	30m付近微	17.15	1	1								
2							31m付近貝殻片点在。	17.75	60	60								
3								18.15	1	0	1							
4								18.55	40	20	20							
5								19.15	1	0	1							
6								19.60	45	15	30							
7								20.15	0									
8								20.75	60	モンケン自沈								
9								21.15	1	0	1							
0								21.65	50	10	40							
1								22.15	0									
2								22.75	60	モンケン自沈								
3								23.15	0									
4								23.75	60	モンケン自沈								
5								24.15	0									
6								24.75	60	モンケン自沈								
7								25.15	0									
8								25.75	60	モンケン自沈								
9								26.15	0									
0								26.75	60	ロッド自沈								
1								27.15	0									
2								27.75	60	ロッド自沈								
3								28.15	0									
4								28.75	60	ロッド自沈								
5								29.15	0									
6								29.75	60	ロッド自沈								
7								30.15	0									
8								30.75	60	ロッド自沈								
9								31.15	0									
0								31.45	30	ロッド自沈								





土質柱状図

報告用紙

調査名 仮称稲毛民間航空記念館地質調査委託

調査年月日 昭和63年 5月 7日

調査地点 千葉市高浜7丁目2番1号

標高 AP+5.056 m

~ 63年 5月 13日

ボーリング孔: No. 2

機種 KR-100

孔内水位(自然泥) GL-1.70 m

調査責任者

標尺 m	標高 m	深さ m	層厚 m	観察記録			標準貫入試験				採取試料・原位置試験						
				土質記号	土質名	色調	記事	深さ m	打撃回数 貫入量 m/cm	10cmごとの 打撃回数 10cm 20cm 30cm	75mm通過質量百分率(%) N値	試料番号	測定番号	深さ m	方法		
0	4.56	0.50	0.50		敷石	灰	0.0~0.10m プロック 0.10~0.50 鉋ざい										
1	4.06	1.00	0.50		鉋ざい混り細砂	暗灰	φ5~50mm 鉋ざい										
2	3.11	1.95	0.95		細砂	褐灰	貝殻片混入	1.70									
	2.66	2.40	0.45		砂質シルト	緑灰	微細砂全体に混入	2.15	1	0	1						
								2.45	30	25	5						
3							暗緑灰	2.40m付近含水多い。 3m付近シルト薄層挟む 含水多い。	3.15	1	1						
								3.45	30	30							
4								4.15	2	1	1						
								4.50	35	20	15						
5								5.15	3	1	1	1					
								5.55	40	10	12	18					
6							暗灰	5m付近貝殻片混入 粒子不均一。	6.15	3	1	1	1				
								6.50	35	15	10	10					
7	0.16	6.90	2.50		細砂		6.20~6.30mシルト挟む。										
8							細砂層を挟む。	8.15	1	0	1						
	-2.74	8.80	1.90		シルト	暗灰		8.60	45	15	30						
9								9.15	1	1	2	2					
	-3.64	9.70	0.90		細砂	暗灰	含水多い。 貝殻片混入	9.45	30	10	10	10					
0							10m付近雲母片混入	10.15	1	0	1						
								10.60	45	15	30						
1							11m付近均質										
2							12m付近貝殻片混入	12.15	2	1	1						
								12.55	40	20	20						
3							13m付近均質	13.15	2	1	1						
	-7.54	13.60	3.90		シルト	暗灰		13.60	45	25	20						
4							14m付近貝殻片混入	14.15	2	1	1						
								14.45	30	10	20						
5							15m " "	15.15	1	0	1						
								15.45	30	10	20						
6							16m付近非常に軟かい。 貝殻片混入	16.15	0								
	-10.89	16.95	3.35		砂質シルト	暗灰		16.45	30	モンケン自沈							
7							17m付近貝殻片混入	17.15	1	0	1						
								17.65	50	10	40						
8							18m " "	18.15	0								
								18.60	45	モンケン自沈							
9							19m付近雲母片混入	19.15	0								
								19.55	40	モンケン自沈							
0							20m付近暗緑灰となる。 貝殻片混入	20.15	0								
								20.75	60	モンケン自沈							
1							21m付近細砂全体に混入	21.15	0								
	-15.59	21.65	4.70		シルト			21.55	40	ロッド自沈							
2							22m付近均質	22.15	0								
	-16.69	22.75	1.10		砂質シルト	暗緑灰	貝殻片混入	22.55	40	ロッド自沈							
3							23m付近均質	23.15	0								
	-17.74	23.80	1.05		細砂	暗灰	雲母片貝殻片混入	23.65	50	ロッド自沈							
4							24m貝殻片混入	24.15	0								
								24.45	30	ロッド自沈							
5							25m付近 "	25.15	0								
								25.75	60	モンケン自沈							
6							26m付近非常に軟かい。	26.15	0								
								26.75	60	モンケン自沈							
7							27m付近腐植植物点在	27.15	0								
	-22.79	27.85	4.05		砂質シルト	黒灰		27.75	60	モンケン自沈							
8							28m付近貝殻片混入										
9							29~29.30m付近細砂を 薄層を挟む。	29.15	1	0	1						
								29.75	60	15	45						
0							30~30.35m付近細砂 薄層を挟む。	30.15	0								
								30.75	60	ロッド自沈							
1							31m付近貝殻片混入	31.15	0								
								31.75	60	ロッド自沈							
2							32m付近微細砂全体に 混入	32.15	0								
								32.75	60	ロッド自沈							
3							33m付近貝殻片混入	33.15	0								
								33.75	60	ロッド自沈							

▽ GL 1.70m まで埋設物調査手掘

T-1 7.00 T
7.80

T-2 11.00 T
11.80

T-3 28.00 T
28.80

4						34 ^m 付近雲母片混入	34.15	0											
5						35~36 ^m 付近均質	34.75	60	□	ツ	ド	自	花						
6							35.15	1	0	1									
7						37 ^m 付近色調やや明るい	35.75	60	20	40									
8						38 ^m 付近雲母片混入	36.15	1	0	1									
9						39 ^m 付近均質	36.65	50	10	40									
0						40 ^m 下部付近砂少量混入	37.15	1	0	1									
1	-35.64	40.70	12.85	シルト	暗灰		37.60	45	5	40									
2	-36.24	41.30	0.60	細砂	暗灰	粘土薄く挟む	38.15	2	0	1	1								
3	-36.84	41.90	0.60	腐植土	黒灰	腐植物混入	38.55	40	10	15	15								
4	-37.34	42.40	0.50	粘土	青灰	腐植物点在	39.15	2	1	1									
5						雲母片混入	39.45	30	20	10									
6	-38.69	43.75	1.35	細砂	暗青灰	43 ^m 付近水分多く、粒子不均一	40.15	4	1	2	1								
7							40.45	30	9	10	11								
8	-39.54	44.60	0.85	中砂	暗褐灰	φ2~10 ^{mm} 礫混入	41.15	6	2	2	2								
9						45 ^m 付近浮石混入、所々固結砂挟む	41.45	30	10	10	10								
0						46 ^m 付近暗灰色雲母片混入	42.15	7	2	2	3								
1						47 ^m 付近密	42.45	30	10	10	10								
2						48 ^m ~48.20 ^m 付近青灰色粘土薄く挟む	43.15	5	2	2	1								
3						49 ^m 付近雲母片混入	43.45	30	10	10	10								
4						50 ^m 付近密	44.15	10	3	3	4								
5						51 ^m 付近雲母片混入	44.45	30	10	11	9								
6						52 ^m 付近粒子細かい	45.15	50	30	20									
7							45.30	15	10	5									
8							45.30	50	17	22	11								
9							46.15	24	10	10	4								
0							46.39	50	20	25	5								
1							47.15	21	10	10	1								
2	-47.31	52.37	7.77	細砂	暗灰		47.36	50	5	20	25								
3							48.15	29	10	10	9								
4							48.44	50	25	25									
5							49.15	17	10	7									
6							49.32	50	25	25									
7							50.15	18	10	8									
8							50.30	50	30	20									
9							51.15	15	10	5									
0							51.30	50	18	24	8								
1							52.15	22	10	10	2								
2							52.37												

備考

注1) 試料採取方法の記号

T: シンウォールサンプラー F: フォイルサンプラー
 P: 標準貫入試験用サンプラー O: オーガー
 D: デニソン型サンプラー

注2) 原位置試験方法の記号



土質柱状図 (No.1)

調査名 仮称稲毛海浜公園ビーチセンター新築地質調査業務委託

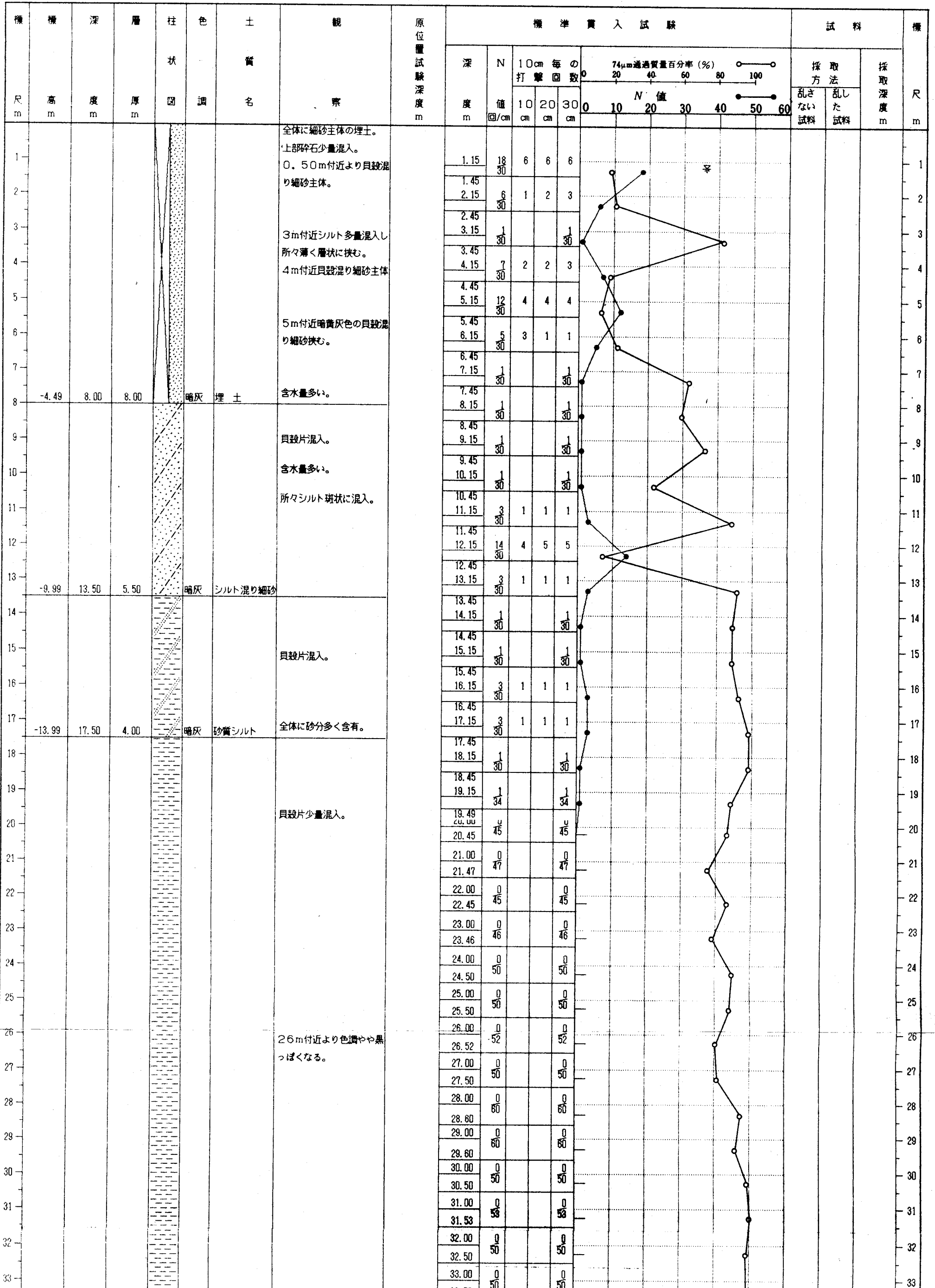
調査地 千葉市高浜7丁目55

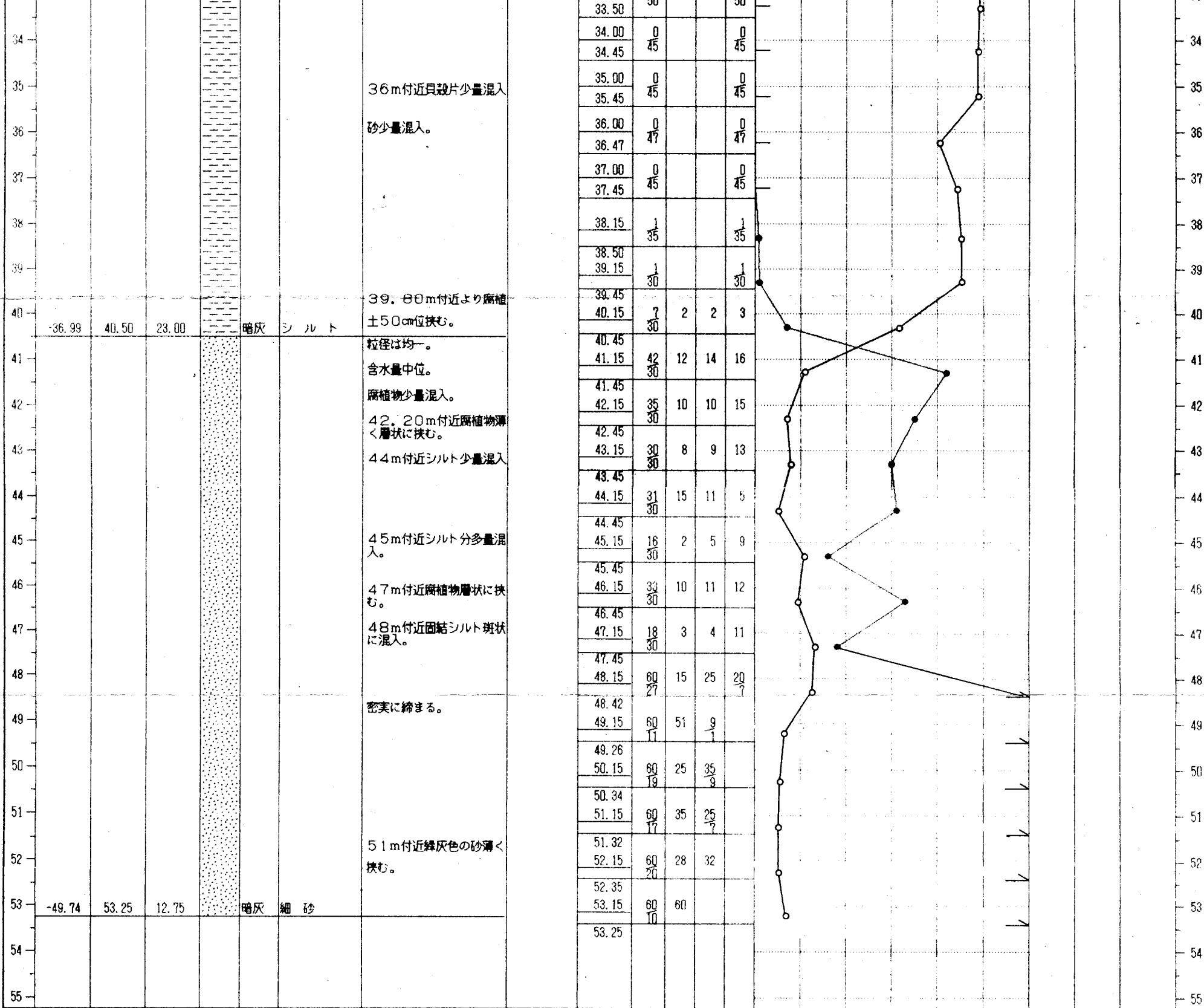
調査年月日平成4年1月13日～4年1月20日

標高 AP +3.509 m

孔内水位 GL -1.20 m

技術者





36m付近貝殻片少量混入
砂少量混入。

39.80m付近より腐植
土50cm位挟む。

粒径は均一。
含水量中位。
腐植物少量混入。
42.20m付近腐植物薄
く層状に挟む。
44m付近シルト少量混入

45m付近シルト分多量混
入。

47m付近腐植物層状に挟
む。

48m付近固結シルト斑状
に混入。

密実に締まる。

51m付近緑灰色の砂薄く
挟む。

-36.99 40.50 23.00 暗灰 シルト

-49.74 53.25 12.75 暗灰 細砂

