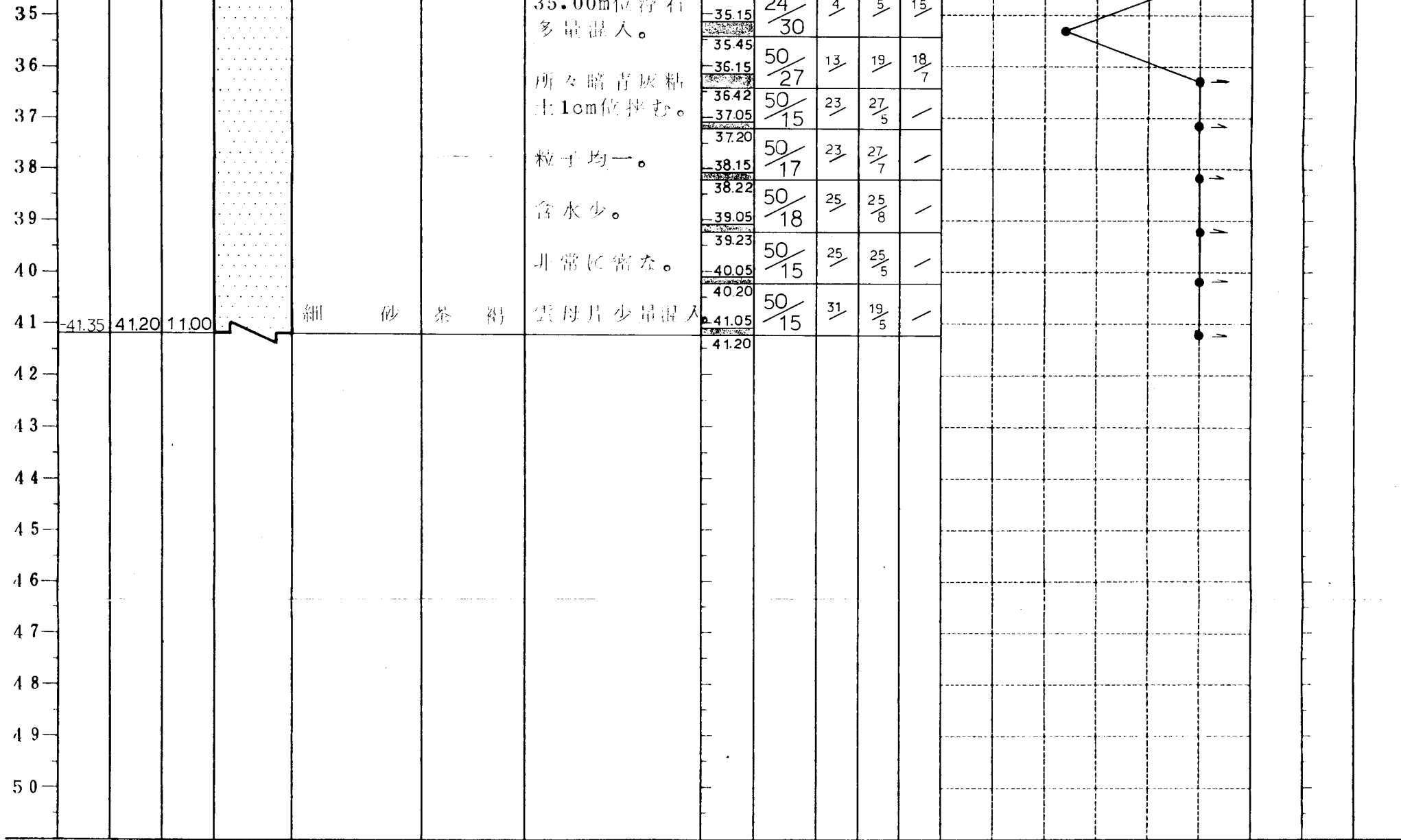


土 質 柱 状 図

報 告 用 紙

仮称 千葉市稲浜公民館
 調査名・調査地点 新築地質調査業務委託
 標 高 BM-0.15 m
 調査年月日 60年 5月 26日~60年 5月 28日
 ボーリング孔: No. 1 孔内水位 GL-1.20 m
 調査担当者

標 尺 m	標 高 m	深 さ m	層 厚 m	現 場 観 察 記 録				標 準 貫 入 試 験						試 料 採 取						
				土 質 記 号	土 質 名	色 調	記 事	深 さ m	打 撃 回 数 / 貫 入 量 cm	10cmごとの 打 撃 回 数			N 値						試 料 番 号	採 取 方 法
										10 cm	20 cm	30 cm	0	10	20	30	40	50		
1							0.30mまでガラ 細砂主体。 雲母片多量混入。	-1.15	2/36	1/21	1/15									
2							1.40m~暗灰。 3.00m~貝殻片 少量混入。	1.51	2/39	1/22	1/17									
3							貝殻片多い。 含水大。 非常にゆるい。 全体が崩壊。	2.54	2/33	1/18	1/15									
4	-3.95	3.80	3.80		埋 土	暗 灰		3.48	4/30	1/1	1/1	2/2								
5					貝殻混り 細 砂	暗 灰		4.15	3/30	1/1	1/1	1/1								
6	-6.05	5.90	2.10				粒子均一。 雲母片、貝殻片 少量混入。	4.45	3/30	1/1	1/1	1/1								
7	-7.15	7.00	1.10		シルト	暗 灰		5.45	6/34	1/8	2/12	3/14								
8	-7.60	7.45	0.45		シルト混り 細 砂	暗 灰		6.49	0/50	0/50										
9	-8.65	8.50	1.05				所々シルト挟む。 含水大。 非常にゆるい。	7.50	4/32	1/8	2/13	1/11								
10	-9.60	9.45	0.95		シルト	暗 灰		8.47	0/50	0/50										
11							雲母片、貝殻片 少量混入。 含水大。 非常に軟かい。	9.00	15/30	3/3	5/5	7/7								
12							シルト、雲母片 少量混入。	9.50	5/34	1/8	2/15	2/11								
13	-13.45	13.30	3.85		細 砂	暗 灰	全体が崩壊。	10.53	4/35	1/1	1/11	2/14								
14								11.45	2/30	1/15	1/15									
15								12.49	3/30	1/1	1/1	1/1								
16							所々シルト多 量混入。	13.50	3/30	1/1	1/1	1/1								
17							含水大。 非常にゆるい。	14.45	4/32	1/12	1/1	2/2								
18							全体に雲母片 多量混入。	15.15	4/32	1/1	1/1	2/12								
19							19.00m~有機 物少量混入。	16.45	5/30	1/1	2/2	2/2								
20	-20.85	20.70	7.40		シルト混り 細 砂	暗 灰		17.47	5/31	1/8	2/12	2/11								
21	-21.55	21.40	0.70		細 砂	茶 褐	粒子均一。 含水少。	18.15	50/28	14/14	18/18	18/8								
22							所々細砂帯状 に挟む。	18.47	27/30	5/5	9/9	12/12								
23	-23.65	23.50	2.10		砂混り粘土	褐		19.45	35/30	9/9	12/12	14/14								
24	-24.95	24.80	1.30		粘土混り 細 砂	茶 褐	所々粘土帯状 に挟む。 含水少。	20.46	24/30	8/8	8/8	8/8								
25							25.00m位10cm 砂挟む。	21.15	6/30	1/1	2/2	3/3								
26					貝殻混り シルト	暗 灰		22.45	6/30	1/1	1/1	4/4								
27	-27.65	27.50	2.70				含水中位。	23.45	10/30	3/3	3/3	4/4								
28							貝殻片少量混入 シルト全体が 軟かい。	24.15	14/30	4/4	5/5	5/5								
29	-29.65	29.50	2.00		砂混りシルト	暗 灰		24.45	12/30	3/3	4/4	5/5								
30	-30.35	30.20	0.70		シルト混り 細 砂	暗 灰	粒子均一。 所々シルト多 く混入。	25.45	50/24	18/18	18/18	14/4								
31								26.15	50/23	17/17	24/24	9/3								
32								26.45	50/24	14/14	23/23	13/4								
33							30.00m~31.50 m位粘土混入。	27.15	50/29	13/13	14/14	23/9								
34								28.45	50/27	15/15	19/19	16/7								



備考：

試料採取方法の記号

- シンウォールサンプラー
- 貫入試験用サンプラー

- デニソン型サンプラー
- ⊕ フォイルサンプラー
- × その他



ボーリング柱状図

調査名

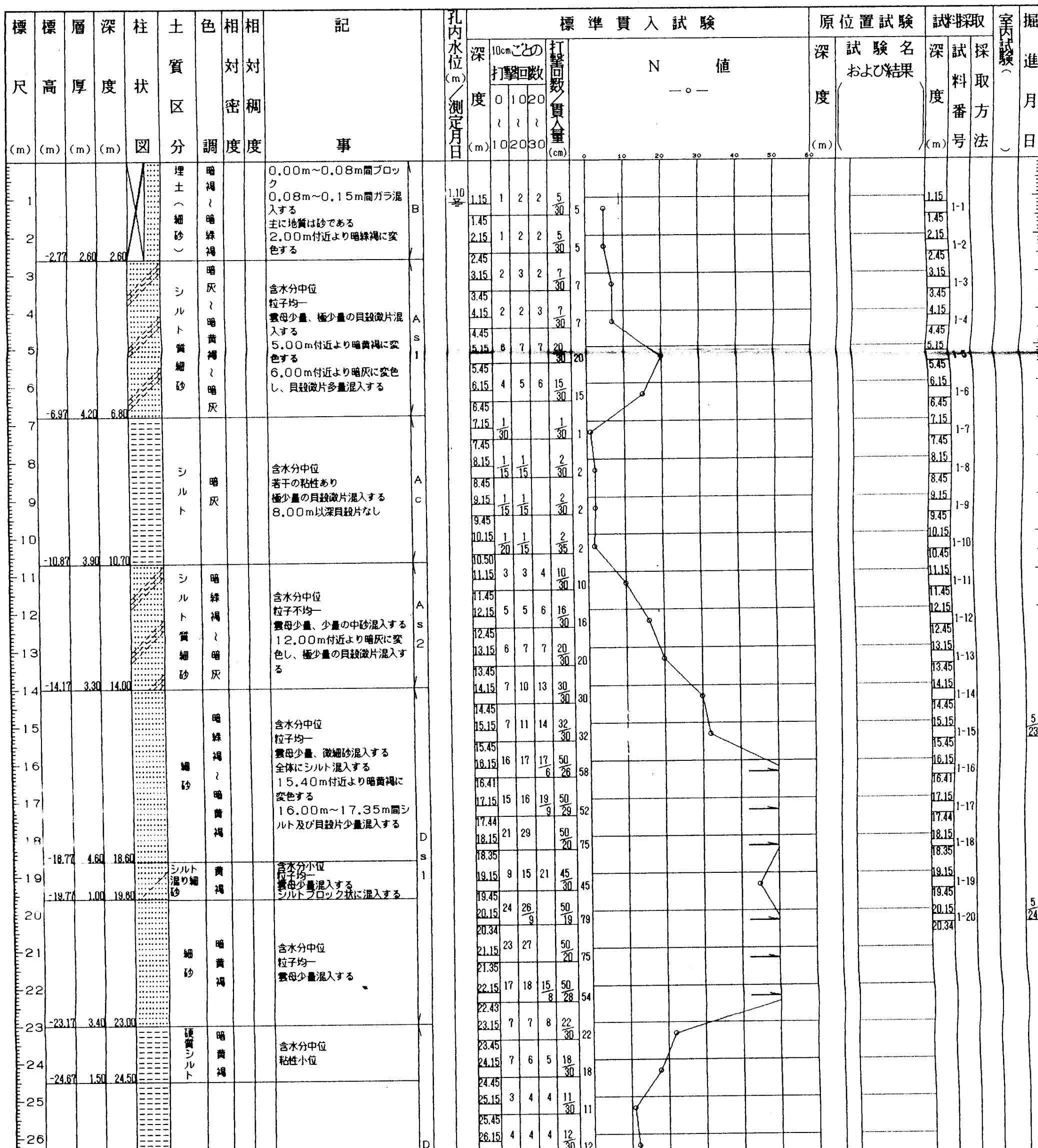
千葉県稲浜公民館事務室増築地質調査業務委託

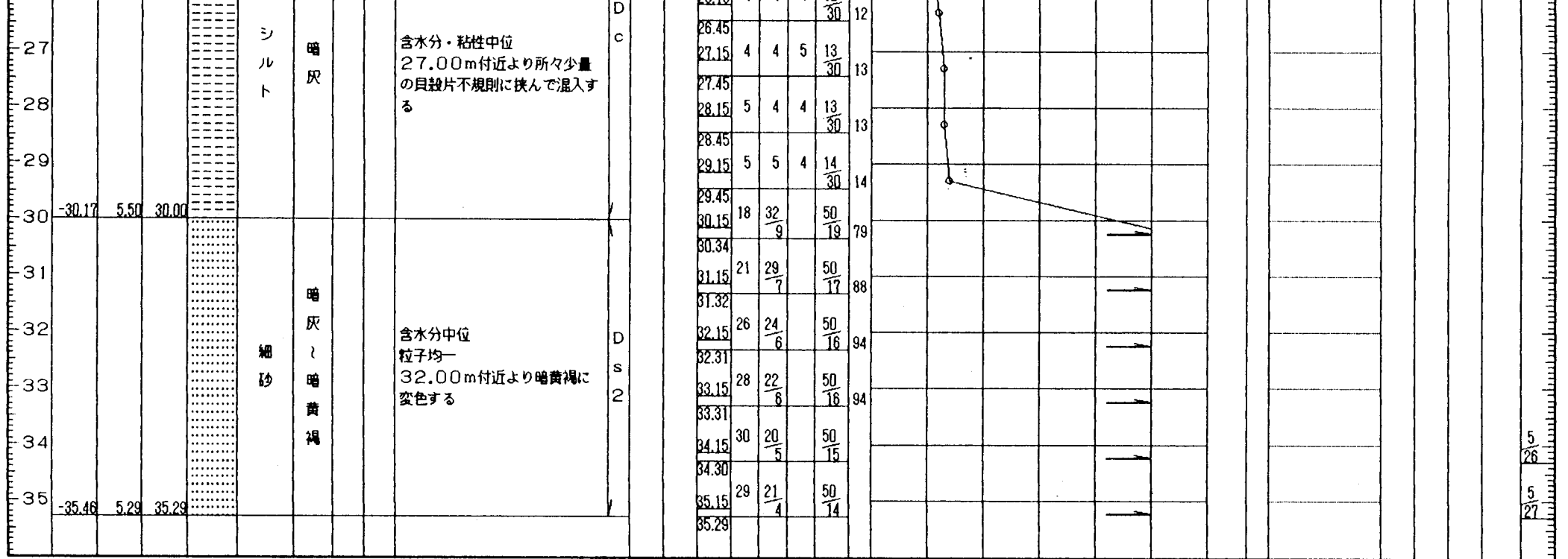
ボーリングNo.

事業・工事名

シートNo.

ボーリング名	No. 1		調査位置	千葉県美浜区稲毛海岸3丁目4番1号			北緯
発注機関	千葉県建設局建設部営繕課			調査期間	平成9年5月23日～9年5月27日		東経
調査業者名	主任技師			現場代理人	コア鑑定者	ボーリング責任者	
孔口標高	H=-0.17m	角	180°上 90° 180°下	方	北 270°西 90°東 180°南	地盤公配	使用機種
総掘進長	35.29m	度	90°	向	約90°	水平	試験機
				エンジン	KANO KR50	ハンマー落下用具	コーンブリー
				ポンプ	YANMER NFD9-K	KANO V6-B	





5
26
5
27

