

# ボーリング柱状図

調査名 千葉市美浜区地区ホール・保健福祉センター  
(仮称) 整備地質調査他業務委託

ボーリングNo. G 3 1 0 5 - 1

事業・工事名

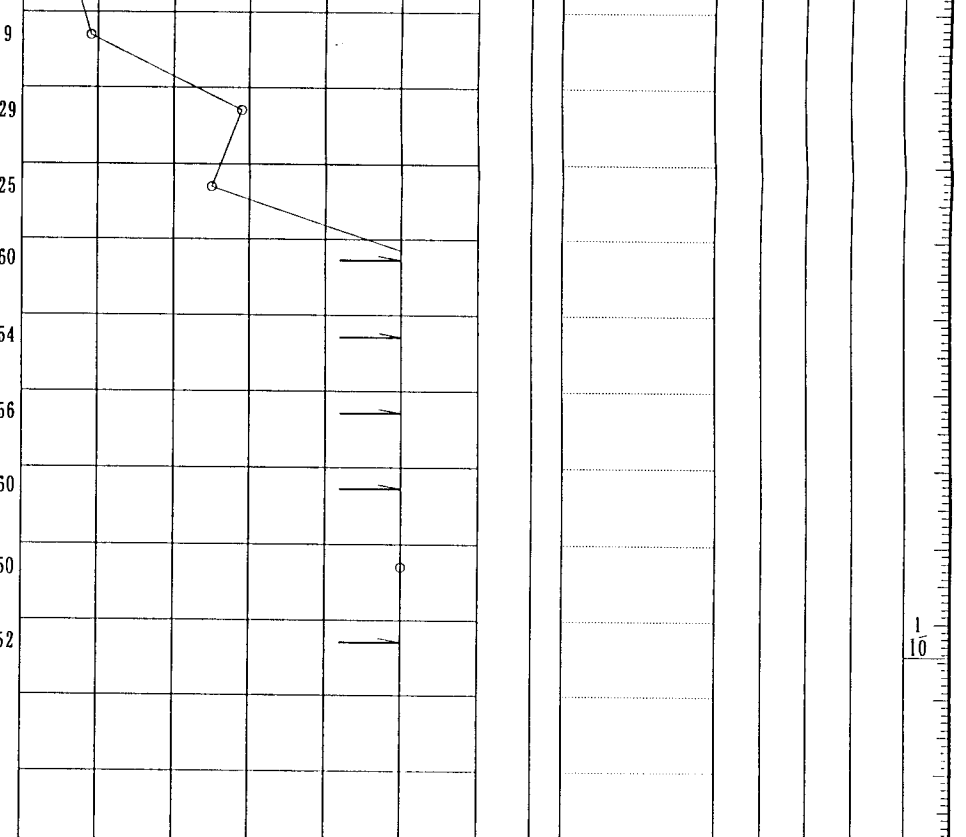
シートNo.

|        |              |      |                 |                       |             |  |          |
|--------|--------------|------|-----------------|-----------------------|-------------|--|----------|
| ボーリング名 | No 1         | 調査位置 | 千葉市美浜区真砂5-15-1他 |                       |             | 北緯   |          |
| 発注機関   | 千葉市都市局建築部営繕課 |      | 調査期間            | 平成15年 1月 8日~15年 1月10日 |             | 東経   |          |
| 調査業者名  | 主任技師         |      | 現場代理人           | コア鑑定者                 | ---         |  | ボーリング責任者 |
| 孔口標高   | H= 3.49m     | 角    |                 |                       | 使用機種        | 試験機 KANO (KR-50B)    ハンマー落下用具<br>エンジン ヤンマー (NS80)    ポンプ |          |
| 総掘進長   | 34.44m       | 度    |                 |                       | トンビ法        |  |          |
|        |              |      |                 |                       | KANO (V6-S) |  |          |

| 標尺 (m) | 層厚 (m) | 深度 (m) | 柱状図   | 土質区分     | 色調       | 相対密度  | 相対稠度 | 記号  | 標準貫入試験 |           |          |    | N 値 | 原位置試験 | 試料採取 | 室内試験 | 掘進月日 |
|--------|--------|--------|-------|----------|----------|-------|------|---|--------|-----------|----------|----|-----|-------|------|------|------|
|        |        |        |       |          |          |       |      |   | 深      | 10cm 打撃回数 | 打撃回数/貫入量 | 度  |     |       |      |      |      |
| 1      | 2.19   | 1.30   | 1.30  | 埋土、砂質土   | 黄褐灰      |       |      | 表部70cm程度砂質土による埋土で、草根多量に混る                     | 1.15   | 1         | 1        | 34 |     |       |      |      |      |
| 2      |        |        |       | 埋土、シルト   | 暗灰、灰、暗緑灰 |       |      | シルト主体の埋土(浚渫土)貝殻片を様に少量混る<br>4.10m付近貝殻片薄く挟む     | 2.00   | 0         | 0        | 60 |     |       |      |      |      |
| 3      |        |        |       | シルト      | 暗緑灰      |       |      | 貝殻片中点位置する<br>含水分多い                            | 3.60   | 0         | 0        | 60 |     |       |      |      |      |
| 4      | -0.81  | 3.00   | 4.30  | 細砂       | 黒灰、緑灰    | 緩い    |      | 5.20m以深緑灰色を呈する                                | 4.15   | 0         | 1        | 2  | 3   |       |      |      |      |
| 5      |        |        |       | 微細砂      | 暗緑灰      | 緩い    |      | 貝殻片様に少量混る<br>シルト分多少混じる<br>含水分中位               | 4.45   | 0         | 1        | 2  | 3   |       |      |      |      |
| 6      | -2.31  | 1.50   | 5.80  | 細砂       | 暗緑灰      | 中位    |      | 局部的に貝殻混入                                      | 5.15   | 2         | 3        | 3  | 8   |       |      |      |      |
| 7      |        |        |       | シルト混り微細砂 | 暗緑灰      | 非常に緩い |      | 含水分多くシルト分少量混る                                 | 5.45   | 2         | 2        | 4  | 8   |       |      |      |      |
| 8      |        |        |       | 細砂       | 暗緑灰、黄緑灰  | 中位    |      | 砂の粒子均一<br>目立った混入物なし<br>10.70m緑色増す<br>雲母片極少量混る | 6.15   | 2         | 2        | 4  | 8   |       |      |      |      |
| 9      | -5.36  | 3.05   | 8.85  | 細砂       | 黄褐       | 中位、密な |      | 雲母片少量混る<br>含水分中位<br>砂の粒子均一                    | 6.45   | 2         | 2        | 4  | 8   |       |      |      |      |
| 10     | -6.26  | 0.90   | 9.75  | シルト混り細砂  | 黄褐       | 中位、密な |      | 層下部に貝殻混り細砂を10cm程度挟む                           | 7.15   | 2         | 2        | 3  | 7   |       |      |      |      |
| 11     |        |        |       | 細砂       | 黄褐       | 中位、密な |      | 含水少ない<br>シルト分不規則に挟在する<br>層下部シルト分やや減少する        | 7.47   | 4         | 4        | 3  | 11  |       |      |      |      |
| 12     | -9.21  | 2.95   | 12.70 | 細砂       | 黄褐       | 中位、密な |      | 含水少なく固結状を呈する<br>状~19.35m~19.70m間細砂を非常に硬く挟む    | 8.15   | 4         | 4        | 3  | 11  |       |      |      |      |
| 13     |        |        |       | シルト混り細砂  | 黄褐       | 中位、密な |      | 20.00m付近に細砂をパイプ状に挟む                           | 8.45   | 1         | 1        | 1  | 3   |       |      |      |      |
| 14     |        |        |       | 細砂       | 黄褐       | 中位、密な |      | 含水少ない<br>弱い酸化見られる                             | 9.15   | 1         | 1        | 1  | 3   |       |      |      |      |
| 15     |        |        |       | シルト質細砂   | 黄褐       | 中位    |      | 含水少ない<br>シルト分様に分布する                           | 9.45   | 3         | 4        | 6  | 13  |       |      |      |      |
| 16     | -12.76 | 3.55   | 16.25 | シルト混り細砂  | 黄褐       | 中位、密な |      | 含水少ない<br>所々酸化固結している                           | 10.15  | 3         | 4        | 6  | 13  |       |      |      |      |
| 17     |        |        |       | 砂質シルト    | 暗灰、暗     | 中位    |      | 層面に腐植土薄く挟む<br>砂分不規則に混在<br>所々細砂薄く挟む            | 10.45  | 7         | 8        | 12 | 27  |       |      |      |      |
| 18     | -15.41 | 2.65   | 18.90 | 細砂       | 黄褐       | 中位、密な |      |   | 11.15  | 7         | 8        | 12 | 27  |       |      |      |      |
| 19     |        |        |       | シルト混り細砂  | 黄褐       | 中位、密な |      |   | 11.45  | 4         | 5        | 6  | 15  |       |      |      |      |
| 20     | -17.21 | 1.80   | 20.70 | 細砂       | 黄褐       | 中位、密な |      |   | 12.15  | 4         | 5        | 6  | 15  |       |      |      |      |
| 21     |        |        |       | シルト質細砂   | 黄褐       | 中位    |      |   | 12.45  | 10        | 11       | 9  | 30  |       |      |      |      |
| 22     | -18.31 | 1.10   | 21.80 | シルト混り細砂  | 黄褐       | 中位、密な |      |   | 13.15  | 10        | 11       | 9  | 30  |       |      |      |      |
| 23     | -19.76 | 1.45   | 23.25 | 砂質シルト    | 暗灰、暗     | 中位    |      |   | 13.45  | 5         | 6        | 9  | 20  |       |      |      |      |
| 24     |        |        |       | 細砂       | 黄褐       | 中位、密な |      |   | 14.15  | 5         | 6        | 9  | 20  |       |      |      |      |
| 25     | -21.21 | 1.45   | 24.70 | シルト混り細砂  | 黄褐       | 中位、密な |      |   | 14.45  | 9         | 14       | 19 | 42  |       |      |      |      |
| 26     |        |        |       | 砂質シルト    | 暗灰、暗     | 中位    |      |   | 15.15  | 9         | 14       | 19 | 42  |       |      |      |      |
|        |        |        |       | 細砂       | 黄褐       | 中位、密な |      |   | 15.45  | 10        | 9        | 14 | 33  |       |      |      |      |
|        |        |        |       | シルト混り細砂  | 黄褐       | 中位、密な |      |   | 16.15  | 10        | 9        | 14 | 33  |       |      |      |      |
|        |        |        |       | 細砂       | 黄褐       | 中位、密な |      |   | 16.45  | 6         | 10       | 13 | 29  |       |      |      |      |
|        |        |        |       | シルト混り細砂  | 黄褐       | 中位、密な |      |   | 17.15  | 6         | 8        | 12 | 26  |       |      |      |      |
|        |        |        |       | 細砂       | 黄褐       | 中位、密な |      |   | 17.45  | 6         | 8        | 12 | 26  |       |      |      |      |
|        |        |        |       | シルト混り細砂  | 黄褐       | 中位、密な |      |   | 18.15  | 6         | 8        | 12 | 26  |       |      |      |      |
|        |        |        |       | 細砂       | 黄褐       | 中位、密な |      |   | 18.45  | 5         | 8        | 19 | 32  |       |      |      |      |
|        |        |        |       | シルト混り細砂  | 黄褐       | 中位、密な |      |   | 19.15  | 5         | 8        | 19 | 32  |       |      |      |      |
|        |        |        |       | 細砂       | 黄褐       | 中位、密な |      |   | 19.45  | 5         | 6        | 8  | 19  |       |      |      |      |
|        |        |        |       | シルト混り細砂  | 黄褐       | 中位、密な |      |   | 20.15  | 5         | 6        | 8  | 19  |       |      |      |      |
|        |        |        |       | 細砂       | 黄褐       | 中位、密な |      |   | 20.45  | 11        | 18       | 21 | 50  |       |      |      |      |
|        |        |        |       | シルト混り細砂  | 黄褐       | 中位、密な |      |   | 21.15  | 11        | 18       | 21 | 50  |       |      |      |      |
|        |        |        |       | 細砂       | 黄褐       | 中位、密な |      |   | 21.45  | 6         | 6        | 7  | 19  |       |      |      |      |
|        |        |        |       | シルト混り細砂  | 黄褐       | 中位、密な |      |   | 22.15  | 6         | 6        | 7  | 19  |       |      |      |      |
|        |        |        |       | 細砂       | 黄褐       | 中位、密な |      |   | 22.45  | 6         | 10       | 19 | 35  |       |      |      |      |
|        |        |        |       | シルト混り細砂  | 黄褐       | 中位、密な |      |   | 23.15  | 6         | 10       | 19 | 35  |       |      |      |      |
|        |        |        |       | 細砂       | 黄褐       | 中位、密な |      |   | 23.45  | 10        | 10       | 19 | 39  |       |      |      |      |
|        |        |        |       | シルト混り細砂  | 黄褐       | 中位、密な |      |   | 24.15  | 10        | 10       | 19 | 39  |       |      |      |      |
|        |        |        |       | 細砂       | 黄褐       | 中位、密な |      |   | 24.45  | 1         | 3        | 2  | 6   |       |      |      |      |
|        |        |        |       | シルト混り細砂  | 黄褐       | 中位、密な |      |   | 25.15  | 1         | 3        | 2  | 6   |       |      |      |      |
|        |        |        |       | 細砂       | 黄褐       | 中位、密な |      |   | 25.45  | 2         | 3        | 4  | 9   |       |      |      |      |
|        |        |        |       | シルト混り細砂  | 黄褐       | 中位、密な |      |   | 26.15  | 2         | 3        | 4  | 9   |       |      |      |      |

|    |        |      |       |     |     |       |   |
|----|--------|------|-------|-----|-----|-------|---|
| 26 | -23.26 | 2.05 | 26.75 | シルト | 暗褐色 | 中位    | 層上部に有機質シルトを中量混る<br>含水分中位<br>砂の粒子均一              |
| 27 |        |      |       | 細砂  | 暗褐色 | 中位    |   |
| 28 |        |      |       |     |     |       |   |
| 29 | -25.41 | 2.15 | 28.90 |     |     |       |   |
| 30 |        |      |       | 細砂  | 黄褐色 | 非常に密な | 含水分少ない<br>30.30m付近にシルト薄く挟む<br>砂鉄分多少混る<br>砂の粒子均一 |
| 31 |        |      |       |     |     |       |   |
| 32 |        |      |       |     |     |       |   |
| 33 |        |      |       |     |     |       |   |
| 34 | -30.95 | 5.54 | 34.44 |     |     |       |   |
| 35 |        |      |       |     |     |       |   |
| 36 |        |      |       |     |     |       |   |

|       |    |    |    |    |
|-------|----|----|----|----|
| 26.15 | 2  | 3  | 4  | 9  |
| 27.15 | 9  | 9  | 11 | 29 |
| 28.15 | 7  | 10 | 8  | 25 |
| 29.15 | 11 | 20 | 19 | 50 |
| 30.15 | 9  | 17 | 24 | 50 |
| 31.15 | 16 | 20 | 14 | 50 |
| 32.15 | 16 | 23 | 11 | 50 |
| 33.15 | 11 | 18 | 21 | 50 |
| 34.15 | 13 | 16 | 21 | 50 |
| 34.44 |    |    |    | 29 |



# ボーリング柱状図

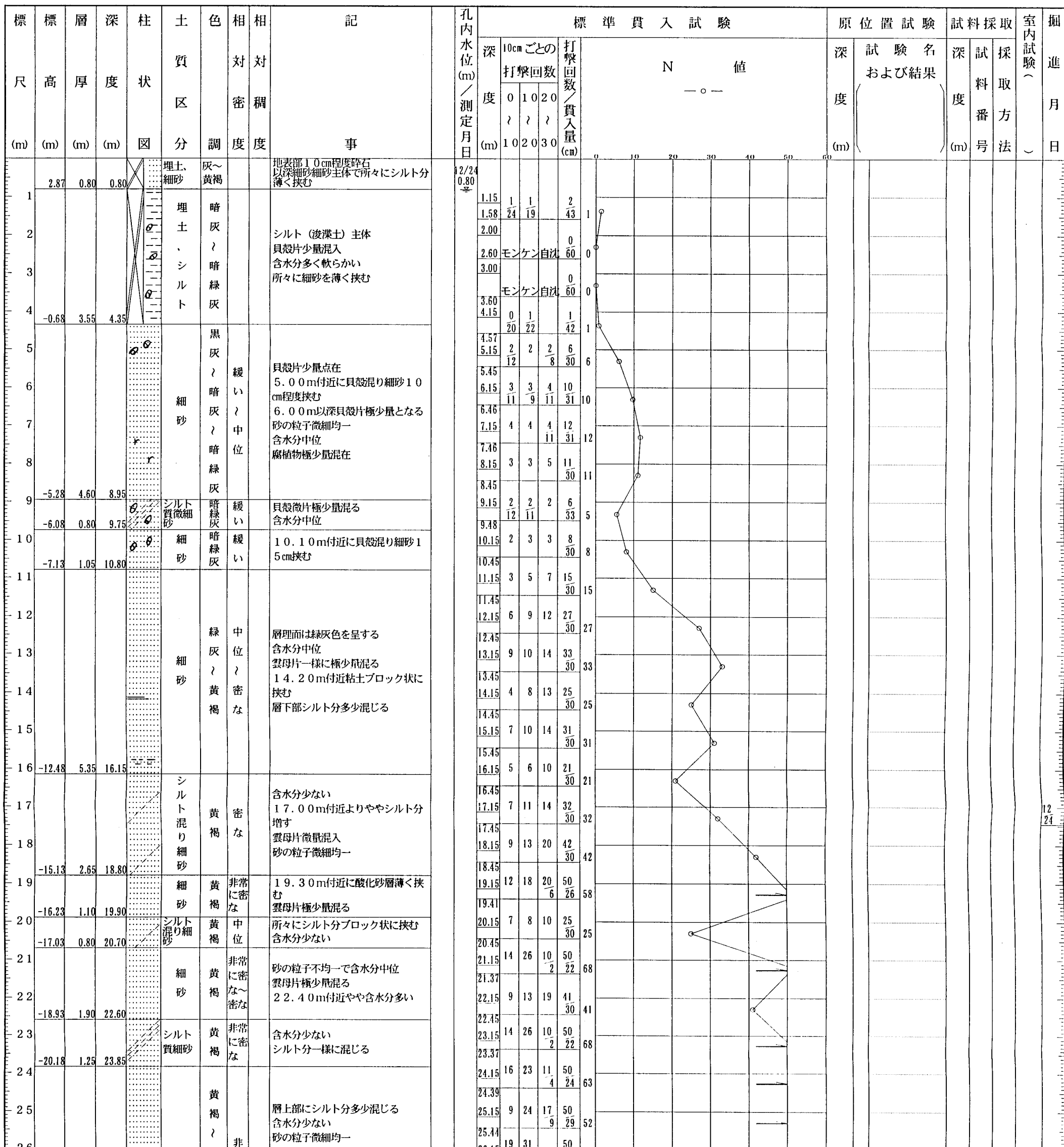
調査名 千葉市美浜区地区ホール・保健福祉センター (仮称) 整備地質調査他業務委託

ボーリングNo. G 3 1 0 5 - 2

事業・工事名

シートNo.

|        |              |   |                     |                 |                                |          |                 |
|--------|--------------|---|---------------------|-----------------|--------------------------------|----------|-----------------|
| ボーリング名 | No 2         |   | 調査位置                | 千葉市美浜区真砂5-15-1他 |                                |          | 北緯              |
| 発注機関   | 千葉市都市局建築部営繕課 |   |                     | 調査期間            | 平成14年12月24日~14年12月26日          |          | 東経              |
| 調査業者名  | 主任技師         |   |                     | 現場代理人           | コア鑑定者                          | ボーリング責任者 |                 |
| 孔口標高   | II= 3.67m    | 角 | 180°上<br>90°<br>0°下 | 方               | 北 0°<br>270°西<br>90°東<br>180°南 | 地盤勾配     | 鉛直 90°<br>水平 0° |
| 総掘進長   | 31.45m       | 度 |                     | 向               |                                | 使用機種     | エンジン            |
|        |              |   |                     |                 |                                | 試錐機      | KANO (KR-50B)   |
|        |              |   |                     |                 |                                | ハンマー     | 落下用具            |
|        |              |   |                     |                 |                                | ポンプ      | KANO (V6-S)     |
|        |              |   |                     |                 |                                | トンビ法     |                 |





12  
25  
12  
26