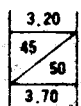


(注) 1. 試料採取方法の記号 (記号の右の数字は試料番号)

- 1 乱さない試料
- 2 貫入試験機による試料
- 3 コア-試料

2. 試料採取深度と回収比



3.20-3.70は試料採取深度 (m)

45/50は回収比 (50cm: 貫入深さ, 45cm: 試料長さ)

3. 標準貫入試験の項で、10cm毎の打撃回数とは最初の10cm貫入に要した打撃回数、10cm~20cmの間で要した打撃回数、20cm~30cmの間で要した打撃回数をそれぞれしめたものである。

NO. 2

地質柱状図

調査件名 千葉市清掃工場建設用地地質調査

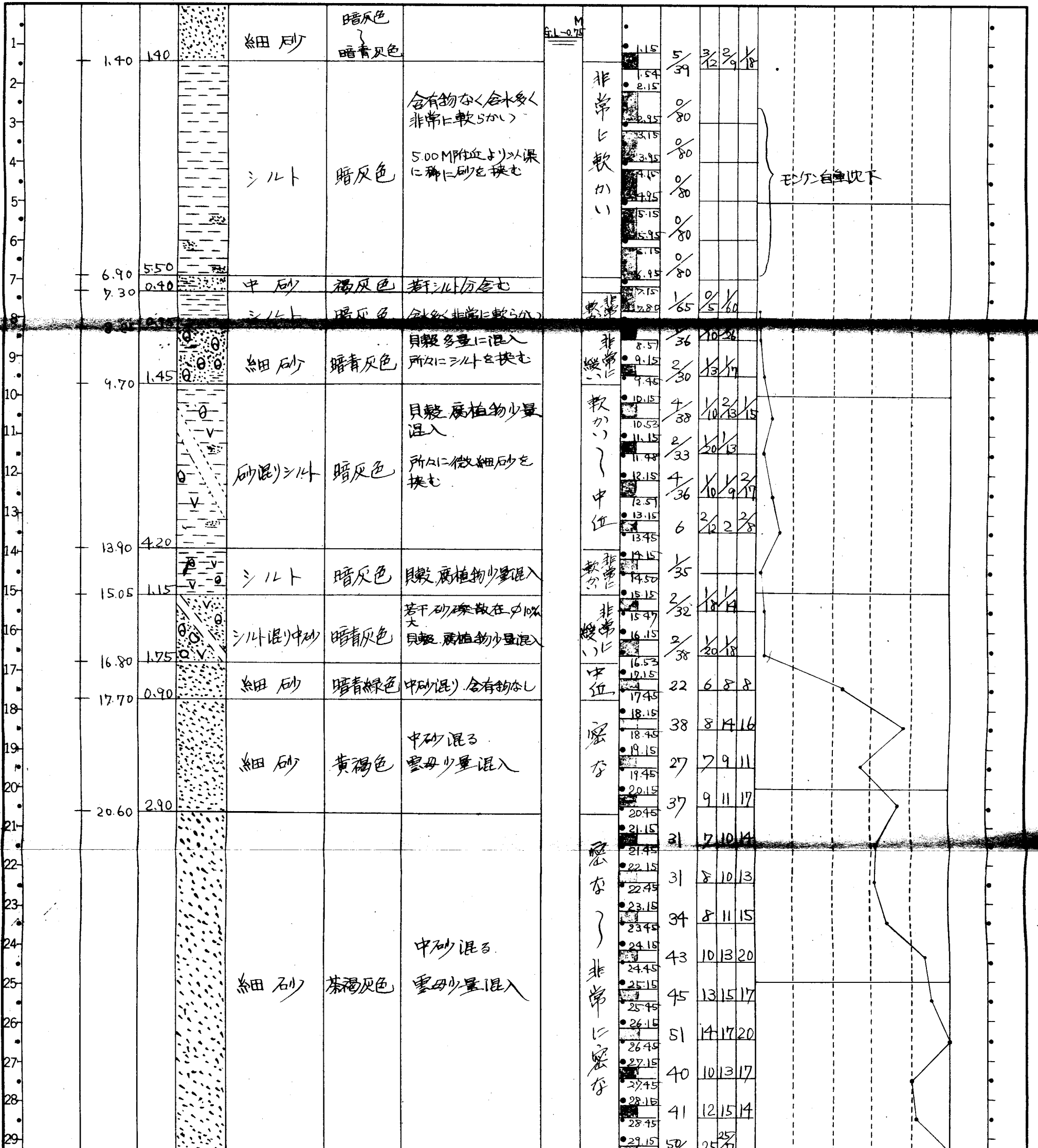
調査場所 千葉市新港地内

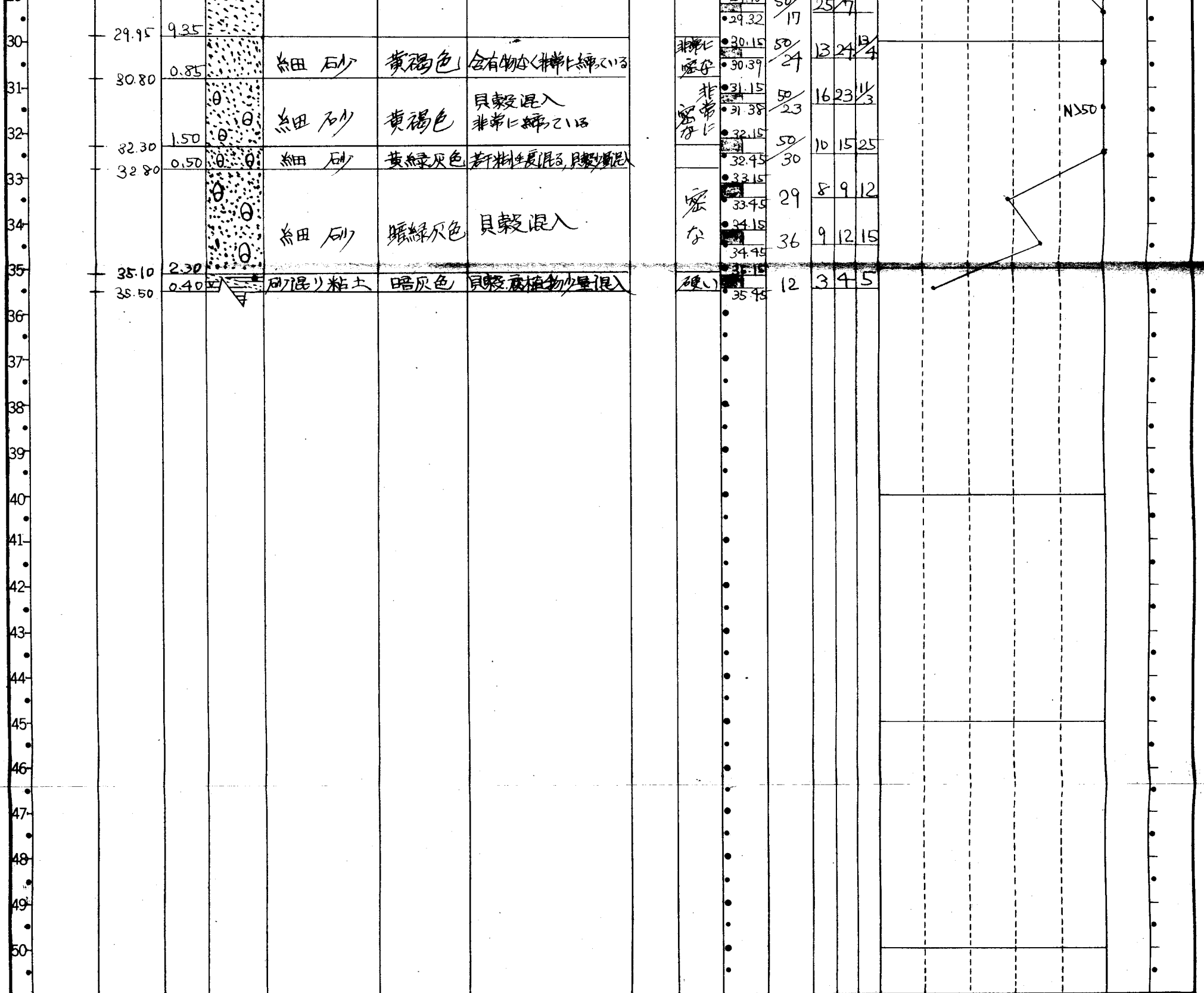
標高 78.11 + 0.213 m

調査年月日 昭和46年5月20日~5月22日

孔内水位 G.L. - 0.75 m

標尺 m	標高 m	深度 m	層厚 m	柱状 図	地質 名	色調	観察	孔内 水位	相 対 密 稠 度	標準貫入試験						試料 採取 方法	試料 採取 深度 m				
										深 度 m	N 値 回 cm	10cm毎の 打撃回数			N 値						
											10	20	30	0	10	20	30	40	50		

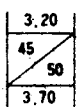




(注) 1. 試料採取方法の記号 (記号の右の数字は試料番号)

- 1 乱さない試料
- 2 貫入試験機による試料
- 3 コア試料

2. 試料採取深度と回収比



3.20-3.70は試料採取深度 (m)

45/50は回収比 (50cm: 貫入深さ, 45cm: 試料長さ)

3. 標準貫入試験の項で、10cm毎の打撃回数とは最初の10cm貫入に要した打撃回数、10cm~20cmの間で要した打撃回数、20cm~30cmの間で要した打撃回数をそれぞれしめたものである。

調査件名 千葉市清掃局建設工事用地地質調査

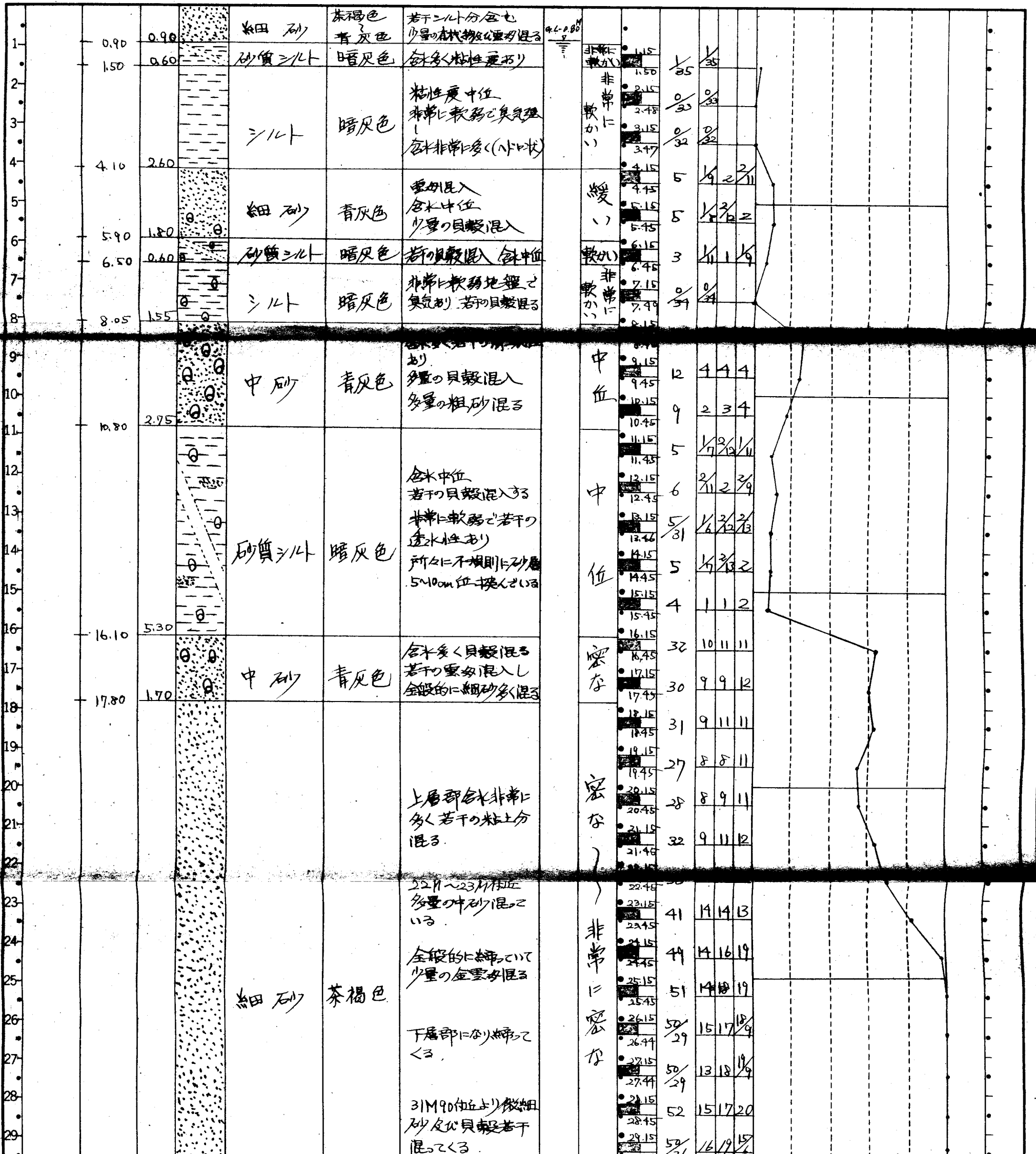
調査場所 千葉市新港地内

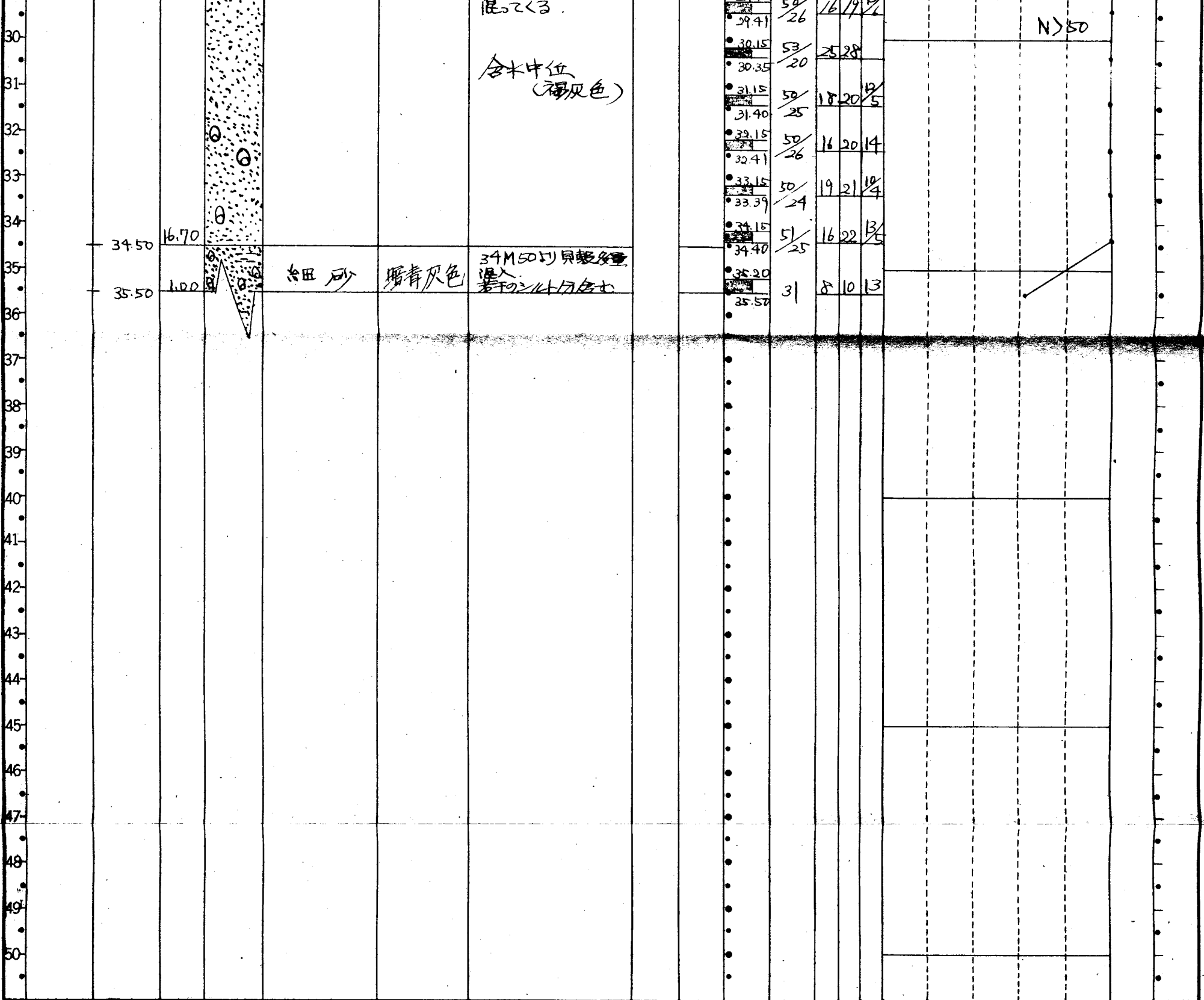
標高 T.B.M + 0.211 m

調査年月日 昭和46年5月20日 ~ 5月22日

孔内水位 G.L. - 0.88 m

標尺 m	標高 m	深度 m	層厚 m	柱状 図	地質 名	色調	観察	孔内 水位	相対 密稠 度	標準貫入試験						採取 方法	採取 深度 m				
										深度 m	N 値 回 cm	10cm毎の 打撃回数			N 値						
											10	20	30	0	10	20	30	40	50		

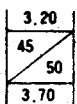




(注) 1. 試料採取方法の記号 (記号の右の数字は試料番号)

- 1 乱さない試料
- 2 貫入試験機による試料
- 3 コアー試料

2. 試料採取深度と回収比



3.20-3.70は試料採取深度 (m)

45/50は回収比 (50cm: 貫入深さ, 45cm: 試料長さ)

3. 標準貫入試験の項で、10cm毎の打撃回数とは最初の10cm貫入に要した打撃回数、10cm~20cmの間で要した打撃回数、20cm~30cmの間で要した打撃回数をそれぞれしめたものである。









ボーリング名	No. 2		調査位置	千葉市美浜区新港226番地1			北緯	35°36'20.6"			
発注機関	千葉市都市局建築部管轄課			調査期間	平成11年 7月19日~11年 7月21日			東経	140°4'32.1"		
調査業者名	主任技師			現代代理人	コア鑑定者			ボーリング責任者			
孔口標高	LP 43.13m	角 180°	方 北	地盤勾配	使用機種	試錐機	カノ KR-100	ハンマー	落下用具		
総掘進長	30.30m	度 0°	向 西	鉛直	エンジン	ヤンマー N570	ポンプ				

標尺 (m)	層厚 (m)	深度 (m)	柱状図	土質区分	色調	相対密度	相対稠度	記	標準貫入試験				原位置試験		試料採取		掘進月日	
									深	10cm	この	打撃回数	N	値	深	試験名		深
1	2.20	0.95	0.95	シルト混じり細砂	暗褐			上部、全体に、φ50mm程度の碎石が多く混在。砂の粒径は、均一。	1.15	1	1	2	4					
	1.65	0.55	1.50	シルト質細砂	暗褐	非常に緩い		砂の粒径は、ほぼ均一。所々、φ2mm程度の亜角礫が混在。	1.45	1	1	2	4					
2				シルト	暗灰	非常に軟らかい		全体に、少量の細砂が混在。所々、多くの細砂が混在。部分的に、10~12cm程度の貝殻混じり細砂層を挟む。GL-3.50m付近、多くの中~粗砂の混在する貝殻混じり細砂層を挟む。	2.15	1	1	1	2					
3				シルト	暗灰	非常に軟らかい		砂の粒径は、ほぼ均一。全体に、多くの中~粗砂が混在。全体に、多量の貝殻が混在。所々、少量のシルトが混在。GL-5.80~6.60m間、暗灰色を呈する。GL-7.70m付近より、暗灰色を呈する。	2.50	1	1	1	3					
4	-1.55	3.20	4.70	シルト	暗灰	非常に軟らかい		砂の粒径は、ほぼ均一。全体に、多くの中~粗砂が混在。全体に、多量の貝殻が混在。所々、少量のシルトが混在。GL-5.80~6.60m間、暗灰色を呈する。GL-7.70m付近より、暗灰色を呈する。	3.15	1	1	1	4					
5				シルト	暗灰	非常に軟らかい		全体に、多くの微細砂が混在。部分的に、薄い微細砂層を挟む。	3.45	1	1	1	4					
6				シルト	暗灰	非常に軟らかい		全体に、多量の微細~細砂が混在。全体に、少量の貝殻が混在。不規則に、薄い微細砂層を挟む。	4.15	1	1	1	4					
7				シルト	暗灰	非常に軟らかい		全体に、中~粗砂が混在。全体に、多くの貝殻が混在。	4.45	1	1	1	4					
8				砂質シルト	暗灰	中位の		砂の粒径は、均一。所々、多くのシルトが混在。	5.15	5	6	7	18					
9				細砂	暗黄褐	非常に密な		砂の粒径は、均一。全体に、少量の中砂が混在。所々、多くのシルトが混在。	5.45	5	4	3	12					
10				細砂	暗黄褐	非常に密な		砂の粒径は、均一。全体に、少量の中砂が混在。所々、多くのシルトが混在。	6.15	5	4	3	12					
11				細砂	暗黄褐	非常に密な		砂の粒径は、均一。全体に、少量の中砂が混在。所々、多くのシルトが混在。	6.45	5	4	3	12					
12				細砂	暗黄褐	非常に密な		砂の粒径は、均一。全体に、少量の中砂が混在。所々、多くのシルトが混在。	7.15	1	1	1	2					
13				細砂	暗黄褐	非常に密な		砂の粒径は、均一。全体に、少量の中砂が混在。所々、多くのシルトが混在。	7.45	1	1	1	2					
14				細砂	暗黄褐	非常に密な		砂の粒径は、均一。全体に、少量の中砂が混在。所々、多くのシルトが混在。	7.75	2	2	3	7					
15				細砂	暗黄褐	非常に密な		砂の粒径は、均一。全体に、少量の中砂が混在。所々、多くのシルトが混在。	8.15	2	2	3	7					
16				細砂	暗黄褐	非常に密な		砂の粒径は、均一。全体に、少量の中砂が混在。所々、多くのシルトが混在。	8.45	2	2	3	7					
17				細砂	暗黄褐	非常に密な		砂の粒径は、均一。全体に、少量の中砂が混在。所々、多くのシルトが混在。	9.15	1	2	3	6					
18				細砂	暗黄褐	非常に密な		砂の粒径は、均一。全体に、少量の中砂が混在。所々、多くのシルトが混在。	9.45	1	2	3	6					
19				細砂	暗黄褐	非常に密な		砂の粒径は、均一。全体に、少量の中砂が混在。所々、多くのシルトが混在。	10.50	1	1	1	3					
20				細砂	暗黄褐	非常に密な		砂の粒径は、均一。全体に、少量の中砂が混在。所々、多くのシルトが混在。	10.80	1	1	1	3					
21				細砂	暗黄褐	非常に密な		砂の粒径は、均一。全体に、少量の中砂が混在。所々、多くのシルトが混在。	11.15	2	2	3	7					
22				細砂	暗黄褐	非常に密な		砂の粒径は、均一。全体に、少量の中砂が混在。所々、多くのシルトが混在。	11.45	2	2	3	7					
23				細砂	暗黄褐	非常に密な		砂の粒径は、均一。全体に、少量の中砂が混在。所々、多くのシルトが混在。	11.75	1	1	1	3					
24				細砂	暗黄褐	非常に密な		砂の粒径は、均一。全体に、少量の中砂が混在。所々、多くのシルトが混在。	12.15	1	1	1	3					
25				細砂	暗黄褐	非常に密な		砂の粒径は、均一。全体に、少量の中砂が混在。所々、多くのシルトが混在。	12.45	1	1	1	3					
26				細砂	暗黄褐	非常に密な		砂の粒径は、均一。全体に、少量の中砂が混在。所々、多くのシルトが混在。	13.15	1	1	1	3					
27				細砂	暗黄褐	非常に密な		砂の粒径は、均一。全体に、少量の中砂が混在。所々、多くのシルトが混在。	13.50	1	1	1	3					
28				細砂	暗黄褐	非常に密な		砂の粒径は、均一。全体に、少量の中砂が混在。所々、多くのシルトが混在。	14.15	1	1	1	2					
29				細砂	暗黄褐	非常に密な		砂の粒径は、均一。全体に、少量の中砂が混在。所々、多くのシルトが混在。	14.45	1	1	1	2					
30				細砂	暗黄褐	非常に密な		砂の粒径は、均一。全体に、少量の中砂が混在。所々、多くのシルトが混在。	15.15	1	1	1	2					
				細砂	暗黄褐	非常に密な		砂の粒径は、均一。全体に、少量の中砂が混在。所々、多くのシルトが混在。	15.46	1	1	1	2					
				細砂	暗黄褐	非常に密な		砂の粒径は、均一。全体に、少量の中砂が混在。所々、多くのシルトが混在。	16.15	1	1	1	3					
				細砂	暗黄褐	非常に密な		砂の粒径は、均一。全体に、少量の中砂が混在。所々、多くのシルトが混在。	16.50	1	1	1	3					
				細砂	暗黄褐	非常に密な		砂の粒径は、均一。全体に、少量の中砂が混在。所々、多くのシルトが混在。	17.15	1	2	3	6					
				細砂	暗黄褐	非常に密な		砂の粒径は、均一。全体に、少量の中砂が混在。所々、多くのシルトが混在。	17.45	7	11	11	29					
				細砂	暗黄褐	非常に密な		砂の粒径は、均一。全体に、少量の中砂が混在。所々、多くのシルトが混在。	18.45	7	9	11	27					
				細砂	暗黄褐	非常に密な		砂の粒径は、均一。全体に、少量の中砂が混在。所々、多くのシルトが混在。	19.45	7	9	11	27					
				細砂	暗黄褐	非常に密な		砂の粒径は、均一。全体に、少量の中砂が混在。所々、多くのシルトが混在。	20.15	10	16	18	44					
				細砂	暗黄褐	非常に密な		砂の粒径は、均一。全体に、少量の中砂が混在。所々、多くのシルトが混在。	20.45	10	16	18	44					
				細砂	暗黄褐	非常に密な		砂の粒径は、均一。全体に、少量の中砂が混在。所々、多くのシルトが混在。	21.15	8	12	14	34					
				細砂	暗黄褐	非常に密な		砂の粒径は、均一。全体に、少量の中砂が混在。所々、多くのシルトが混在。	21.45	8	12	14	34					
				細砂	暗黄褐	非常に密な		砂の粒径は、均一。全体に、少量の中砂が混在。所々、多くのシルトが混在。	22.15	13	17	18	48					
				細砂	暗黄褐	非常に密な		砂の粒径は、均一。全体に、少量の中砂が混在。所々、多くのシルトが混在。	22.45	13	17	18	48					
				細砂	暗黄褐	非常に密な		砂の粒径は、均一。全体に、少量の中砂が混在。所々、多くのシルトが混在。	23.15	7	11	13	31					
				細砂	暗黄褐	非常に密な		砂の粒径は、均一。全体に、少量の中砂が混在。所々、多くのシルトが混在。	23.45	7	11	13	31					
				細砂	暗黄褐	非常に密な		砂の粒径は、均一。全体に、少量の中砂が混在。所々、多くのシルトが混在。	24.15	18	19	13	50					
				細砂	暗黄褐	非常に密な		砂の粒径は、均一。全体に、少量の中砂が混在。所々、多くのシルトが混在。	24.40	18	19	13	50					
				細砂	暗黄褐	非常に密な		砂の粒径は、均一。全体に、少量の中砂が混在。所々、多くのシルトが混在。	25.15	9	14	16	39					
				細砂	暗黄褐	非常に密な		砂の粒径は、均一。全体に、少量の中砂が混在。所々、多くのシルトが混在。	25.45	9	14	16	39					
				細砂	暗黄褐	非常に密な		砂の粒径は、均一。全体に、少量の中砂が混在。所々、多くのシルトが混在。	26.15	19	22	9	50					
				細砂	暗黄褐	非常に密な		砂の粒径は、均一。全体に、少量の中砂が混在。所々、多くのシルトが混在。	26.36	19	22	9	50					
				細砂	暗黄褐	非常に密な		砂の粒径は、均一。全体に、少量の中砂が混在。所々、多くのシルトが混在。	27.15	15	20	15	50					
				細砂	暗黄褐	非常に密な		砂の粒径は、均一。全体に、少量の中砂が混在。所々、多くのシルトが混在。	27.40	15	20	15	50					
				細砂	暗黄褐	非常に密な		砂の粒径は、均一。全体に、少量の中砂が混在。所々、多くのシルトが混在。	28.15	30	20	8	50					
				細砂	暗黄褐	非常に密な		砂の粒径は、均一。全体に、少量の中砂が混在。所々、多くのシルトが混在。	28.33	30	20	8	50					
				細砂	暗黄褐	非常に密な		砂の粒径は、均一。全体に、少量の中砂が混在。所々、多くのシルトが混在。	29.15	15	16	19	50					
				細砂	暗黄褐	非常に密な		砂の粒径は、均一。全体に、少量の中砂が混在。所々、多くのシルトが混在。	29.39	15	16	19	50					
				細砂	暗黄褐	非常に密な		砂の粒径は、均一。全体に、少量の中砂が混在。所々、多くのシルトが混在。	30.15	30	20	5	50					
				細砂	暗黄褐	非常に密な		砂の粒径は、均一。全体に、少量の中砂が混在。所々、多くのシルトが混在。	30.30	30	20	5	50					



23  
24  
25  
26  
27  
28  
29  
30

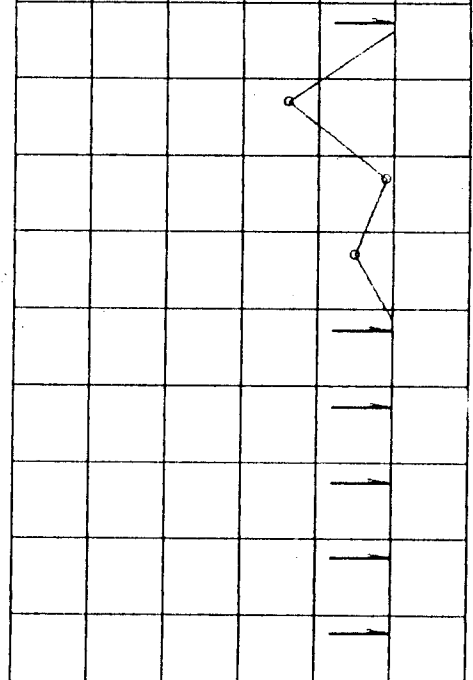
-27.05 11.60 30.30

細砂  
暗黄褐

密な  
非常に密な

砂の粒径は、ほぼ均一。  
全体に、少量の中砂が混在。  
所々、少量のシルトが混在。  
所々、ごく少量の粗砂が混在。  
GL-20.00m付近、所々、φ  
3mm程度の亜角礫が点在。  
GL-20.00~21.00m間、  
多くの粗砂が混在。

22.15			2	22
22.37				
23.15	8	13	15	$\frac{36}{30}$
23.45				
24.15	13	16	20	$\frac{49}{30}$
24.45				
25.15	9	16	20	$\frac{45}{30}$
25.45				
26.15	16	20	$\frac{14}{5}$	$\frac{50}{25}$
26.40				
27.15	14	25	$\frac{11}{4}$	$\frac{50}{24}$
27.39				
28.15	20	30		$\frac{50}{20}$
28.35				
29.15	27	$\frac{23}{7}$		$\frac{50}{17}$
29.32				
30.15	30	$\frac{20}{5}$		$\frac{50}{15}$
30.30				



7  
22  
N.O. 3

事業・工事名

シートNo. H11-7-2-4

ボーリング名	N o . 4		調査位置	千葉市美浜区新港226番地1			北緯	35°36'18.7"	
発注機関	千葉市都市局建築部管轄課			調査期間	平成11年 7月15日~11年 7月19日		東経	140°4'29.9"	
調査業者名	主任技師			現場代理人	コ ア		ボーリング責任者		
孔口標高	T.P. +2.96m	角 180° 上 下 0°	方 向 北 0° 西 270° 東 90° 南 180°	地盤勾配 鉛直 90° 水平 0°	使用機種	試錐機 カノ KR-100	ハンマー 落下用具	コンプリー	
総掘進長	30.38m				エンジン	ヤンマー NFD9-K	ポンプ	カノ V6-B	

標尺 (m)	層厚 (m)	深度 (m)	柱状図	土質区分	色調	相対密度	相対稠度	記	標準貫入試験				原位置試験 深度 (m)	試験名 および結果	試料採取 深度 (m)	採取 番号	室内試験 方法	掘進 月日	
									深 度 (m)	10cm ごとの 打撃回数	打撃 回数 / 貫入 量 (cm)	N 値							
1				細砂	暗褐	非常に緩い		上部30cm程度、φ30~80mm程度の碎石が多く混在。砂の粒径は、均一。GL-2.00m付近より、全体に、やや多くのシルトが混在。GL-2.20m付近より、暗灰色を呈する。GL-3.00m付近より、砂の粒径が細くなる。	7/15 0.93	1.15	2	3	4	9					
2					暗灰					1.46	2	2	4						
3	-0.54	3.50	3.50							2.15	2	2	4						
4	-1.24	0.70	4.20	シルト混じり細砂	暗灰			砂の粒径は、細かく均一。所々、薄いシルト層を挟む。		2.55	2	3	7						
5										3.15	2	3	7						
6										3.46									
7				シルト	暗灰		非常に軟らかい	全体に、少量の微細砂が混在。不規則に、薄い微細砂層を挟む。GL-6.00m付近、部分的に、薄い細砂層を挟む。GL-6.00m付近より、所々、やや多くの微細砂が混在。		4.15	1		1						
8										4.55	1		1						
9										5.00									
10										5.65	0	1	1	65					
11	-8.04	6.80	11.00							6.00	0	1	1	51					
12				シルト質細砂	暗灰	非常に緩い		砂の粒径は、細かく均一。不規則に、薄い微細砂層を挟む。GL-12.50m付近より、全体に、多くの貝殻片が混在。GL-13.00m付近より、シルトの混在量が多くなる。GL-14.00m付近より、貝殻片の混在量が少なくなる。		6.51	0	1	1	51					
13										7.00	0	1	1	50					
14	-11.64	3.60	14.60							7.50	0	1	1	50					
15				シルト	暗灰	非常に軟らかい		全体に、多くの微細砂・貝殻片が混在。下部、少量の細砂が混在。		8.00	0	1	1	55					
16	-13.54	1.90	16.50	砂混じりシルト	暗灰	軟らかい		全体に、多くの貝殻片が混在。所々、薄い細砂層を挟む。		8.55	0	1	1	55					
17	-14.84	1.30	17.80							9.00									
18										9.46	モンケン	自沈	46						
19										10.00	0	1	1	50					
20										10.50	0	1	1	50					
21										11.15	1	1	2	4					
22										11.51	1	1	2	4					
23										12.15	1	1	1	3					
24										12.48	1	1	1	3					
25										13.15	1	1	1	3					
26										13.48	1	1	1	3					
27										14.15	1	1	1	3					
28										14.47	1	1	1	3					
29										15.15	1	1	1	3					
30										15.52	1	1	1	3					
31										16.15	1	1	1	3					
32										16.54	1	1	1	3					
33										17.15	1	1	1	3					
34										17.53	1	1	1	3					
35										18.15	8	10	12	30					
36										18.45				30					
37										19.15	11	13	15	39					
38										19.45				30					
39										20.15	6	8	10	24					
40										20.45				30					
41										21.15	12	13	15	40					
42										21.45				30					
43										22.15	15	14	14	43					
44										22.45				30					
45										23.15	13	14	16	43					
46										23.45				30					
47										24.15	12	14	20	46					
48										24.45				30					
49										25.15	19	21	10	50					
50										25.39			4	24					
51										26.15	23	27		50					
52										26.35				20					
53										27.15	19	25	6	50					
54										27.38			3	23					
55										28.15	20	25	5	50					
56										28.38			3	23					
57										29.15	19	25	6	50					
58										29.37			2	22					
59										30.15	21	23	6	50					
60	-27.42	12.58	30.38							30.38			3	23					

事業・工事名

シートNo. H11-7-2-5

Header information table including borehole name (No. 5), location (Chiba City Mihama Ward), dates (July 26-30, 2011), and equipment used (Cano KR-100, Yanmar NFD9-K).

Main data table with columns for depth (0-30.36m), soil type (silts, sands), test results (N-values, blow counts), and groundwater level (1.10m). Includes a detailed stratigraphic log and a blow count graph.

調査名

千葉市新港新清掃工場（仮称）建築地質調査  
他業務委託

ボーリングNo. 01599070206

事業・工事名

シートNo. H11-7-2-6

ボーリング名	No. 6		調査位置	千葉市美浜区新港226番地1			北緯	35°36'21.5"			
発注機関	千葉市都市局建築部管轄課				調査期間	平成11年8月2日~11年8月6日			東経	140°4'33.2"	
調査業者名	主任技師				現場代理人	コア鑑定者			ボーリング責任者		
孔口標高	T.P. +3.19m	角	180° 上 90° 下 0°		方	北 0° 東 90° 南 180° 西 270°		地盤勾配	水平0°		
総掘進長	30.37m	度			向			使用機種	試錐機 カノ KR-100 エンジン ヤンマー NFD9-K ハンマー落下用具 コンプレー ポンプ カノ V6-B		

標尺 (m)	層厚 (m)	深度 (m)	柱状図	土質区分	色調	相対密度	相対稠度	記述	孔内水位 (m)	標準貫入試験					原位置試験	試料採取	室内試験	掘進月日							
										深	10cmごとの打撃回数		打撃回数/貫入量	N 値					深	試験名	深	採取	採取		
(m)	(m)	(m)	(m)						(m)	(m)	0	10	20	30	40	50	60	(m)	(m)	号	方法	( )	( )		
1	1.63	1.50	1.50	細砂	暗褐色	緩い		上部10cm程度、所々、多くのコンクリート片が混在。 GL-0.10m付近より、砂の粒径は、均一。 GL-1.00m付近、全体に、多くの水分を含む。	8/2 1.11	1.15	2	2	2	6											
2	0.99	0.70	2.20	シルト混じり細砂	暗灰			砂の粒径は、細かく均一。 所々、2~4cm程度のシルト層を挟む。		1.45															
3	0.09	0.90	3.10	シルト質細砂	暗灰			砂の粒径は、細かく均一。 所々、薄いシルト層と微細砂層の互層状を呈する。		2.15	1	1		2											
4	-0.66	0.75	3.85	シルト	暗灰			全体に、少量の微細砂が混在。 所々、やや多くの細砂が混在。		2.57	2	2		4											
5	-1.51	0.85	4.70	細砂	暗灰	緩い		砂の粒径は、ほぼ均一。 全体に、多くの貝殻片が混在。 所々、少量の貝殻片が混在。		3.00															
6				砂質シルト	暗灰		非常に軟らかい	全体に、微細砂が混在。 所々、やや多くの細砂が混在。 部分的に、薄い微細砂層を挟む。 GL-7.00m付近より、砂分の混在量が少なくなる。		3.60															
7				シルト	暗灰					4.15	2	3	1	6											
8	-4.61	3.10	7.80	細砂	暗灰	非常に緩い		砂の粒径は、均一。 全体に、多くの微細砂が混在。 全体に、少量のシルトが混在。 所々、ごく少量の貝殻片が混在。 部分的に、薄い微細砂層と細砂層の互層状を呈する。		4.49	1	1		3											
9	-6.41	1.80	9.60	シルト	暗灰		非常に軟らかい	全体に、ごく少量の微細砂が混在。 下部、所々、薄い微細砂層を挟む。		5.00															
10	-7.81	1.40	11.00	細砂	暗灰	緩い		砂の粒径は、非常に細かく均一。		5.75	0	1		1											
11	-8.31	0.50	11.50	砂質シルト	暗灰		非常に軟らかい	全体に、微細砂が混在。 全体に、多くの貝殻片が混在。 所々、やや多くの細砂が混在。 部分的に、薄い微細砂層とシルト層を挟む。 GL-14.00m付近より、貝殻片の混在量が少なくなる。		6.00	0	1		1											
12				シルト	暗灰		非常に軟らかい	全体に、やや多くの貝殻片が混在。 所々、少量の細砂が混在。		6.55	0	1		1											
13	-11.51	3.20	14.70	シルト混じり細砂	暗灰	非常に緩い		砂の粒径は、ほぼ均一。 全体に、少量の貝殻片が混在。		7.00	0	1		1											
14				細砂	暗褐色	緩い		砂の粒径は、ほぼ均一。 所々、少量の中~粗砂が混在。 所々、ごく少量のシルトが混在。 GL-17.20m付近、2cm程度の腐植土を挟む。 GL-17.30m付近まで、所々、少量の貝殻片が混在。 GL-19.00m付近より、暗褐色を呈する。 GL-21.00m付近、全体に、やや多くの中~粗砂が混在。		7.54	0	1		1											
15	-12.81	1.30	16.00	シルト	暗灰		非常に軟らかい	全体に、やや多くの貝殻片が混在。 所々、少量の細砂が混在。		8.15	1	1		3											
16	-13.31	0.50	16.50	細砂	暗灰	非常に緩い		砂の粒径は、ほぼ均一。 全体に、少量の貝殻片が混在。		8.45	1	1		4											
17										9.15	1	1		4											
18										9.47															
19										10.00	0	1		1											
20										10.52	0	1		1											
21										11.15	3	2		5											
22										11.45	3	2		5											
23										12.15	1	1		2											
24										12.47	2	2		4											
25										13.15	2	2		4											
26										13.45	2	2		4											
27										14.15	1	1		3											
28										14.50	1	1		2											
29										15.15	1	1		2											
30	-27.18	13.87	30.37							15.46	1	1		2											