

ボーリング柱状図

調査名 (仮称) 高洲市民プール・体育館改築地質調査業務委託

ボーリングNo.									
----------	--	--	--	--	--	--	--	--	--

事業・工事名 (仮称) 高洲市民プール・体育館改築

シートNo.

ボーリング名	No. 1		調査位置	千葉市美浜区高洲4丁目2番2			北緯	35° 38' 3.3"						
発注機関	千葉市都市局建築部営繕課			調査期間	平成 24年 11月 14日 ~ 24年 11月 15日			東経	140° 4' 29.3"					
調査業者名	主任技師			現場代理人	コア鑑定者			ボーリング責任者						
孔口標高	H= 18.65m	角	180° 上 90° 下 0°	方	北 0° 西 270° 東 90° 南 180°	地盤勾配	鉛直 90° 水平 0°	使用機種	試錐機	カノボーリング KR-100H	ハンマー	落下用具	半自動型	
総掘進長	30.45m	度	0°	向				エンジン	ヤンマー NFD10	ポンプ	カノボーリング V5-P			

標尺 (m)	層高 (m)	層厚 (m)	柱状図	土質区分	色調	相対密度	相対稠度	記号	孔内水位 (m) / 測定月日	標準貫入試験				N 値	原位置試験	試験名および結果	深さ (m)	試料採取番号	採取方法	室内試験 (月日)
										深さ (m)	10cmごとの打撃回数	打撃回数 / 貫入量 (cm)	0							
18.25	0.40	0.40		埋土(粘土)	暗茶			粘土を主体とする	11/14 0.72	1.15	2	3	4	9						
17.45	0.80	1.20		埋土(砂質シルト)	暗黄灰			礫を混入する	1.45	1			1	40			1.20	-01P	物理	
17.05	0.40	1.60		埋土(シルト質細砂)	暗灰			シルト質細砂を主体とする	2.15	1			1	40			2.15	-02P	物理	
15.40	1.65	3.25		埋土(砂混じりシルト)	暗灰			粘性中位 やや均質である 細砂を不規則に少量含む	2.55	1	2	1	4	4			2.55	-03P	物理	
14.45	0.95	4.20		埋土(混じり細砂)	暗灰			深さ方向に貝殻片が減少する	3.45	1			1	45			3.45	-04P	物理	
13.75	0.70	4.90		埋土(混じり細砂)	暗灰			深さ方向に貝殻片が減少する	4.15	1			1	45			4.20	-04P	物理	
12.35	1.40	6.30		埋土(シルト混じり細砂)	暗灰			含水量中位 粒子均一である	4.60	0	1	1	1	45			4.60	-04P	物理	
11.95	0.40	6.70		埋土(粘土質シルト)	暗灰			粘性強い 均質である やや緑灰色を帯びる	5.15	13	32	1	45				5.20	-05P	物理	
10.10	1.85	8.55		シルト	黒灰	非常に柔らかい		粘性中位 やや均質である 臭気を伴う	5.60	1	2	2	5	30			6.10	-05P	物理	
9.45				シルト混じり細砂	暗灰	緩い位の		含水量中位 粒子やや均一である シルト分を少量含む 貝殻細片が点在する	6.15	1	2	2	5	30			6.10	-05P	物理	
8.45				シルト混じり細砂	暗黄褐	中位の		含水量中位 粒子やや均一である 全体にシルト分を均等に含む 深さ方向にシルトが減少する	6.55	1	2	2	5	30			7.15	-06P	簡粒	
7.45				シルト混じり細砂	暗黄褐	密な		含水量中位 粒子やや不均一である シルト分を少量含む	7.15	1	2	2	5	30			7.45	-06P	簡粒	
6.10				貝殻混じり細砂	暗黄灰	密な		含水量中位 粒子やや不均一である 全体に貝殻細片~大片を多く混入する 深さ方向に貝殻片が減少する	7.45	3	3	5	11	30			7.45	-06P	簡粒	
5.15				砂質シルト	黄褐	硬い~非常に硬い		粘性中位 やや不均質である 全体に砂分を多く含む 色調に濃淡が見られる 砂分が少ない所も見られる	8.15	3	3	5	11	30			8.45	-07P	簡粒	
4.15				シルト混じり細砂	暗黄灰	中位の		含水量中位 粒子不均一である シルト分を多く含む やや粘性を帯びる	8.45	4	5	6	15	30			9.15	-07P	簡粒	
3.80	6.30	14.85		シルト混じり細砂	暗黄褐	密な		含水量中位 粒子やや不均一である シルト分を少量含む	9.15	4	5	5	14	30			10.15	-07P	簡粒	
2.95	0.85	15.70		シルト混じり細砂	暗黄褐	密な		含水量中位 粒子やや不均一である シルト分を少量含む	9.45	4	5	5	14	30			10.45	-07P	簡粒	
0.85	2.10	17.80		シルト混じり細砂	暗黄褐	密な		含水量中位 粒子やや不均一である 全体に貝殻細片~大片を多く混入する 深さ方向に貝殻片が減少する	10.15	5	6	7	18	30			11.15	-08P	簡粒	
-3.25	4.10	21.90		シルト混じり細砂	暗黄灰	中位の		含水量中位 粒子不均一である シルト分を多く含む やや粘性を帯びる	11.15	5	6	7	18	30			11.45	-08P	簡粒	
-3.95	0.70	22.60		シルト混じり細砂	暗黄灰	非常に密な		含水量中位 粒子やや均一である 全体にシルト分を少量含む 所々で黒灰色の砂鉄を介在するラミナが発達する	12.15	5	6	7	18	30			12.45	-08P	簡粒	
-9.10	5.15	27.75		細砂	暗黄灰	非常に密な		含水量中位 粒子不均一である 所々で黒灰色の砂鉄を介在するラミナが発達する	12.45	5	6	7	18	30			13.15	-08P	簡粒	
-11.30	2.20	29.95		貝殻混じり細砂	暗黄灰	非常に密な		含水量中位 粒子不均一である 貝殻細片~小片を相互層状に挟む	13.15	5	6	7	18	30			13.45	-08P	簡粒	
-11.80	0.50	30.45		貝殻混じり細砂	暗黄灰	非常に密な		含水量中位 粒子不均一である 貝殻細片~小片を相互層状に挟む	14.15	9	11	13	33	30			16.15	-09P	簡粒	
				砂質シルト	黄褐	硬い~非常に硬い		粘性中位 やや不均質である 全体に砂分を多く含む 色調に濃淡が見られる 砂分が少ない所も見られる	15.15	11	16	19	46	30			16.45	-09P	簡粒	
				シルト混じり細砂	暗黄灰	非常に密な		含水量中位 粒子やや均一である 全体にシルト分を少量含む 所々で黒灰色の砂鉄を介在するラミナが発達する	16.15	10	15	19	44	30			17.15	-09P	簡粒	
				シルト混じり細砂	暗黄灰	非常に密な		含水量中位 粒子やや均一である 全体にシルト分を少量含む 所々で黒灰色の砂鉄を介在するラミナが発達する	17.15	10	15	19	44	30			18.15	-10P	簡粒	
				シルト混じり細砂	暗黄灰	非常に密な		含水量中位 粒子やや均一である 全体にシルト分を少量含む 所々で黒灰色の砂鉄を介在するラミナが発達する	18.15	4	6	9	19	30			18.45	-10P	簡粒	
				シルト混じり細砂	暗黄灰	非常に密な		含水量中位 粒子やや均一である 全体にシルト分を少量含む 所々で黒灰色の砂鉄を介在するラミナが発達する	19.15	7	8	9	24	30			19.45	-10P	簡粒	
				シルト混じり細砂	暗黄灰	非常に密な		含水量中位 粒子やや均一である 全体にシルト分を少量含む 所々で黒灰色の砂鉄を介在するラミナが発達する	20.15	4	5	5	14	30			20.45	-10P	簡粒	
				シルト混じり細砂	暗黄灰	非常に密な		含水量中位 粒子やや均一である 全体にシルト分を少量含む 所々で黒灰色の砂鉄を介在するラミナが発達する	21.15	4	5	5	14	30			21.45	-10P	簡粒	
				シルト混じり細砂	暗黄灰	非常に密な		含水量中位 粒子不均一である シルト分を多く含む やや粘性を帯びる	22.15	5	6	7	18	30			22.45	-10P	簡粒	
				シルト混じり細砂	暗黄灰	非常に密な		含水量中位 粒子やや均一である 全体にシルト分を少量含む 所々で黒灰色の砂鉄を介在するラミナが発達する	23.15	16	21	23	60	29			23.44	-10P	簡粒	
				シルト混じり細砂	暗黄灰	非常に密な		含水量中位 粒子やや均一である 全体にシルト分を少量含む 所々で黒灰色の砂鉄を介在するラミナが発達する	23.44	14	17	22	53	30			24.15	-10P	簡粒	
				シルト混じり細砂	暗黄灰	非常に密な		含水量中位 粒子やや均一である 全体にシルト分を少量含む 所々で黒灰色の砂鉄を介在するラミナが発達する	24.15	14	17	22	53	30			24.45	-10P	簡粒	
				シルト混じり細砂	暗黄灰	非常に密な		含水量中位 粒子やや均一である 全体にシルト分を少量含む 所々で黒灰色の砂鉄を介在するラミナが発達する	24.45	13	19	23	55	30			25.15	-10P	簡粒	
				シルト混じり細砂	暗黄灰	非常に密な		含水量中位 粒子やや均一である 全体にシルト分を少量含む 所々で黒灰色の砂鉄を介在するラミナが発達する	25.15	13	19	23	55	30			25.45	-10P	簡粒	
				シルト混じり細砂	暗黄灰	非常に密な		含水量中位 粒子やや均一である 全体にシルト分を少量含む 所々で黒灰色の砂鉄を介在するラミナが発達する	26.15	14	20	25	59	30			26.45	-10P	簡粒	
				シルト混じり細砂	暗黄灰	非常に密な		含水量中位 粒子やや均一である 全体にシルト分を少量含む 所々で黒灰色の砂鉄を介在するラミナが発達する	26.45	11	17	23	51	30			27.15	-10P	簡粒	
				シルト混じり細砂	暗黄灰	非常に密な		含水量中位 粒子やや均一である 全体にシルト分を少量含む 所々で黒灰色の砂鉄を介在するラミナが発達する	27.15	11	17	23	51	30			27.45	-10P	簡粒	
				シルト混じり細砂	暗黄灰	非常に密な		含水量中位 粒子不均一である シルト分を多く含む やや粘性を帯びる	28.15	19	29	12	60	24			28.39	-10P	簡粒	
				シルト混じり細砂	暗黄灰	非常に密な		含水量中位 粒子不均一である シルト分を多く含む やや粘性を帯びる	28.39	23	34	3	60	21			29.15	-10P	簡粒	
				シルト混じり細砂	暗黄灰	非常に密な		含水量中位 粒子不均一である シルト分を多く含む やや粘性を帯びる	29.15	23	34	3	60	21			29.36	-10P	簡粒	
				シルト混じり細砂	暗黄灰	非常に密な		含水量中位 粒子不均一である シルト分を多く含む やや粘性を帯びる	29.36	12	20	24	56	30			30.15	-10P	簡粒	
				シルト混じり細砂	暗黄灰	非常に密な		含水量中位 粒子不均一である シルト分を多く含む やや粘性を帯びる	30.15	12	20	24	56	30			30.45	-10P	簡粒	

ボーリング柱状図

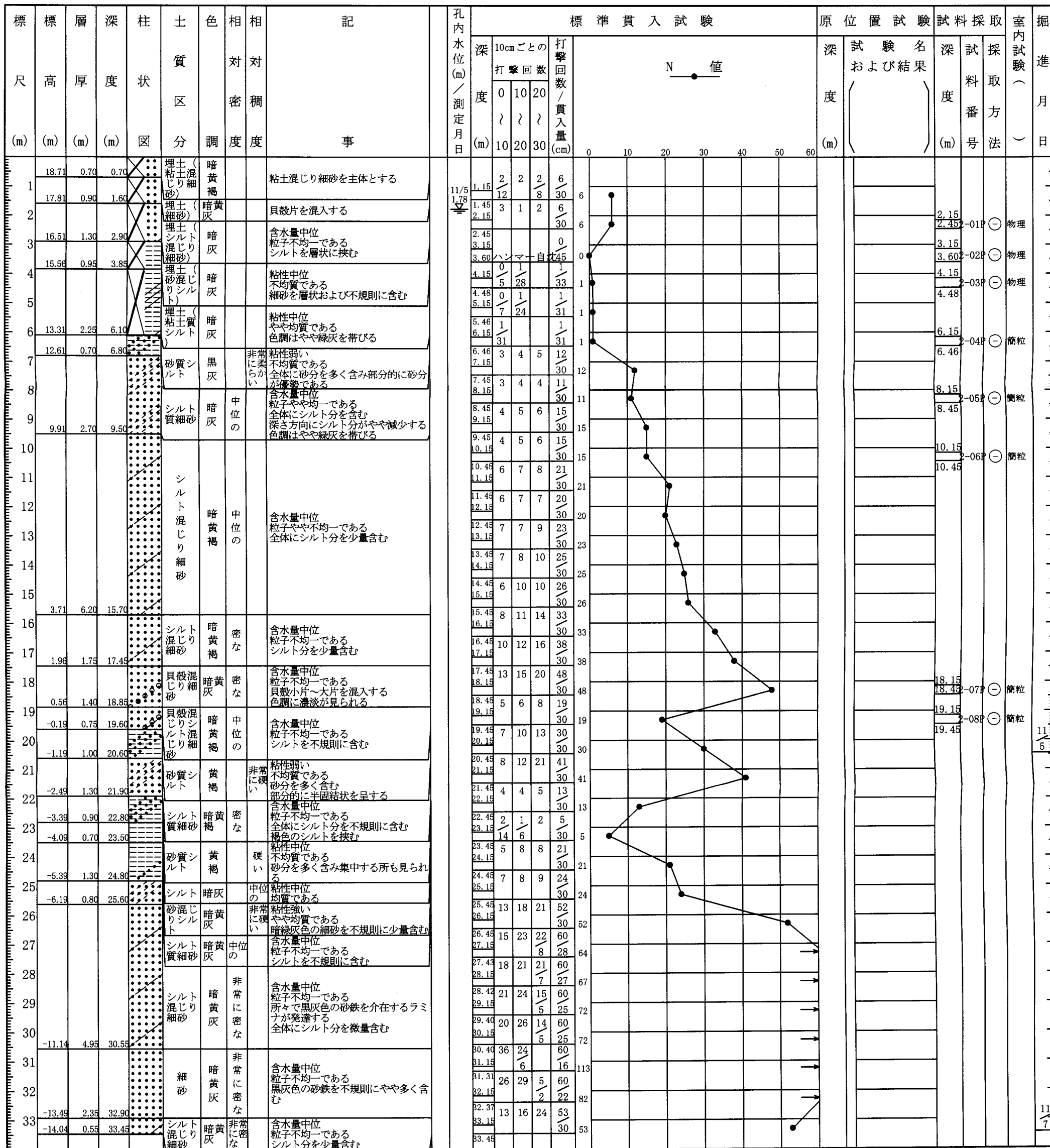
調査名 (仮称) 高洲市民プール・体育館改築地質調査業務委託

ボーリングNo.									
----------	--	--	--	--	--	--	--	--	--

事業・工事名 (仮称) 高洲市民プール・体育館改築

シートNo.

ボーリング名	No. 2	調査位置	千葉市美浜区高洲4丁目2番2			北緯	35° 38' 2.0"							
発注機関	千葉市都市局建築部営繕課			調査期間	平成 24年 11月 5日 ~ 24年 11月 7日			東経	140° 4' 27.7"					
調査業者名	主任技師			現場代理人	コ ア 鑑定者			ボーリング責任者						
孔口標高	H= 19.41m	角	180° 上 90° 下 0°	方	北 0° 西 270° 東 90° 南 180°	地盤勾配	鉛直 90° 水平 0°	使用機種	試錐機	カノボーリング KR-100H	ハンマー	落下用具	半自動型	
総掘進長	33.45m	度	0°	向				エンジン	ヤンマー NFD10	ポンプ	カノボーリング V5-P			



11/5

ボーリング柱状図

調査名 (仮称) 高洲市民プール・体育館改築地質調査業務委託

ボーリングNo.

事業・工事名 (仮称) 高洲市民プール・体育館改築

シートNo.

ボーリング名	No. 3	調査位置	千葉市美浜区高洲4丁目2番2			北緯	35° 38' 2.4"
発注機関	千葉市都市局建築部営繕課			調査期間	平成 24年 11月 9日 ~ 24年 11月 13日		
調査業者名	主任技師			現場代理人	コア鑑定者	ボーリング責任者	
孔口標高	H= 18.51m	角	180° 上 90° 下 0°	方	北 0° 270° 西 180° 東 90° 南	地盤勾配	水平 0°
総掘進長	21.10m	度	0°	向	0°	使用機種	試錐機 カノボーリング KR-100H エンジン ヤンマー NFD10
						ハンマー	落下用具 半自動型
						ポンプ	カノボーリング V5-P

標尺 (m)	層高 (m)	層厚 (m)	柱状図	土質区分	色調	相対密度	相対稠度	記号	標準貫入試験				原位置試験	試料採取	室内試験	掘進	
									深 (m)	10cmごとの打撃回数							N値
										0	10	20					
17.71	0.80	0.80		埋土(粘土混じり細砂)	暗黄褐色			粘土混じり細砂を主体とする	11.9	1	1	3					
17.16	0.55	1.35		埋土(砂質シルト)	暗灰			不均質である 木片を混入する	1.15	1/13	1/8	3/31					
16.86	0.30	1.65		埋土(シルト質細砂)	黄灰			シルト質細砂を主体とする	1.46	3	4	4	11/30				
15.71	1.15	2.80		埋土(シルト質細砂)	暗灰			含水量中位 粒子不均一である 砂質シルトを挟む	2.15	1	2	3	3/30				
14.61	1.10	3.90		埋土(シルト混じり細砂)	暗灰			粘性弱い 不均質である 細砂を層状に挟む	2.45	2	1	2	5/30				
12.71	1.90	5.80		埋土(シルト混じり細砂)	暗灰			含水量中位 粒子不均一である 貝殻片を混入する 改良体を含む	3.15	1	2	3	6/30				
11.41	1.30	7.10		埋土(砂質シルト)	暗灰			含水量中位 粒子不均一である	3.45	2	1	2	5/30				
11.11	0.30	7.40		埋土(砂岩)	暗灰			砂岩塊を主体とする	4.15	1	2	3	6/30				
5.61	5.50	12.90		シルト混じり細砂	黄褐色	中位の		含水量中位 粒子不均一である シルト分を少量含む 深さ方向にシルトがやや減少する	4.45	5	6	7	18/30				
3.51	2.10	15.00		シルト混じり細砂	黄褐色	密な		含水量中位 粒子やや不均一である シルト分を少量含む	5.15	1	2	3	6/30				
1.31	2.20	17.20		貝殻混じり細砂	暗黄灰	中位の 密な		含水量中位 粒子不均一である 貝殻細片~小片を多く混入する 深さ方向に貝殻片が減少する	5.45	5	6	7	18/30				
-0.14	1.45	18.65		砂質シルト	黄褐色	硬い		粘性弱い 不均質である 全体に砂分を多く含む 見られる	6.15	5	6	7	18/30				
-2.59	2.45	21.10		細砂	暗黄灰	非常に密な		含水量中位 粒子不均一である 中砂分をやや多く含む 21.10mにて障害物(鉄?)を確認する 標準貫入試験は貫入不能となる	6.45	貫入不能		60/0					

11/9

11/13

ボーリング柱状図

調査名 (仮称) 高洲市民プール・体育館改築地質調査業務委託

ボーリングNo.									
----------	--	--	--	--	--	--	--	--	--

事業・工事名 (仮称) 高洲市民プール・体育館改築

シートNo.

ボーリング名	No. 4	調査位置	千葉市美浜区高洲4丁目2番2			北緯	35° 38' 2.7"						
発注機関	千葉市都市局建築部営繕課			調査期間	平成 24年 11月 19日 ~ 24年 11月 20日		東経	140° 4' 31.1"					
調査業者名	主任技師			現場代理人	コ ア 鑑 定 者		ボーリング責任者						
孔口標高	H= 18.53m	角	180° 上 90° 下 0°	方	北 0° 270° 西 180° 東 90° 南	地盤勾配	鉛直 90° 水平 0°	使用機種	試験機	カノボーリング KR-100H	ハンマー	落下用具	半自動型
総掘進長	26.44m	度	0°	向		エンジン	ヤンマー NFD10	ポンプ	カノボーリング V5-P				

標尺 (m)	層厚 (m)	深度 (m)	柱状図	土質区分	色調	相対密度	相対稠度	記 事	孔内水位 (m) / 測定月日	標準貫入試験				N 値	原位置試験		試料採取		掘進月日	
										深 度 (m)	10cmごとの 打撃回数				打撃回数 / 貫入量 (cm)	深 度 (m)	試験名および結果	深 度 (m)		試料採取番号
											0	10	20							
18.13	0.40	0.40		埋土 (砂質粘土)	暗茶			砂質粘土を主体とする	11/19 0.99	1.15	1	1	3	30						
15.93	2.20	2.60		埋土 (砂質シルト)	緑灰			黒褐色の腐植土および黄灰色の細砂を含む		1.45	1	1	2	32						
14.03	1.90	4.50		埋土 (砕石)	暗灰			砕石と少量の細砂を主体とする φ60mm程度の礫を多く混入する		2.15	1	1	2	30						
11.73	2.30	6.80		埋土 (シルト混じり細砂)	緑灰			貝殻細片を多く混入する		2.47	4	2	2	8						
10.93	0.30	7.60		砂質シルト	黒灰	非常に柔らかい		不均質である 臭気を伴う		3.15	4	2	2	30						
5.63	5.30	12.90		シルト混じり細砂	黄褐	中位の		含水量中位 粒子不均一である 全体にシルト分を少量含む		3.45	3	1	2	6						
3.58	2.05	14.95		シルト混じり細砂	黄褐	中位の 密な		含水量中位 粒子不均一である		4.15	3	1	2	30						
1.53	2.05	17.00		貝殻混じり細砂	暗黄灰	密な		含水量中位 粒子不均一である 全体に貝殻細片~小片を多く混入する 深さ方向に貝殻片が減少する		4.45	1	1	2	4						
-0.17	1.70	18.70		砂質シルト	黄灰	非常に硬い		粘性中位 不均質である 砂分を多く含み集中する所も見られる		5.15	1	1	2	34						
-5.87	5.70	24.40		細砂	暗黄灰	非常に密な		含水量中位 粒子不均一である 所々で黒灰色の砂鉄を介在するラミナが発達する 部分的にシルト分を微量含む		5.49	1	1	2	4						
-7.91	2.04	26.44		貝殻混じり細砂	暗黄灰	非常に密な		含水量中位 粒子不均一である 貝殻細片~小片を多く混入する 深さ方向に貝殻片がやや減少する		6.15	1	1	1	3						