

ボーリング柱状図

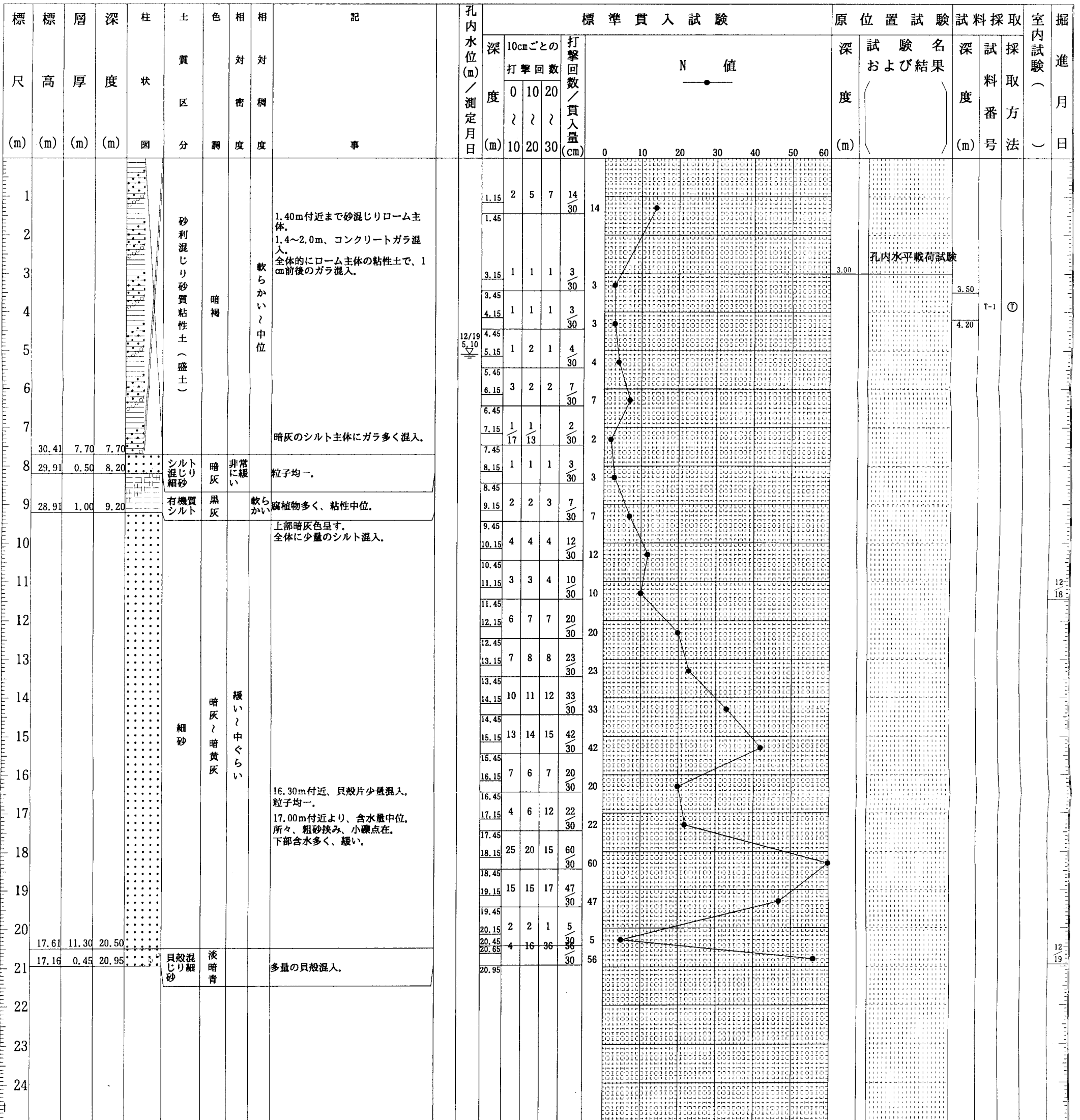
調 査 名 若葉区球技場（仮称）整備事業地質調査他業務委託

ボーリングNo.

事業・工事名

シートNO.

ボーリング名	No 1	調査位置	千葉市若葉区中田町地内			北 緯	35° 35' 53.8"
発注機関	千葉市 都市局 建築部 営繕課		調査期間	平成 12年 12月 18日 ~ 12年 12月 19日		東 経	140° 13' 35.7"
調査業者名	主任技師		現場代理人	コ ア 鑑 定 者		ボーリング責任者	
孔口標高	H= 38.11m	角	180° 上 90° 下 0°		方 向	北 0° 270° 西 180° 東 90° 南	
総掘進長	20.95m	度	鉛直 90° 水平 0°		地盤勾配	使用機種	
			試験機	D O - C		ハンマー落下用具	コーンブーリー
			エンジン	NFD10-EK		ポンプ	BG-3C



ボーリング柱状図

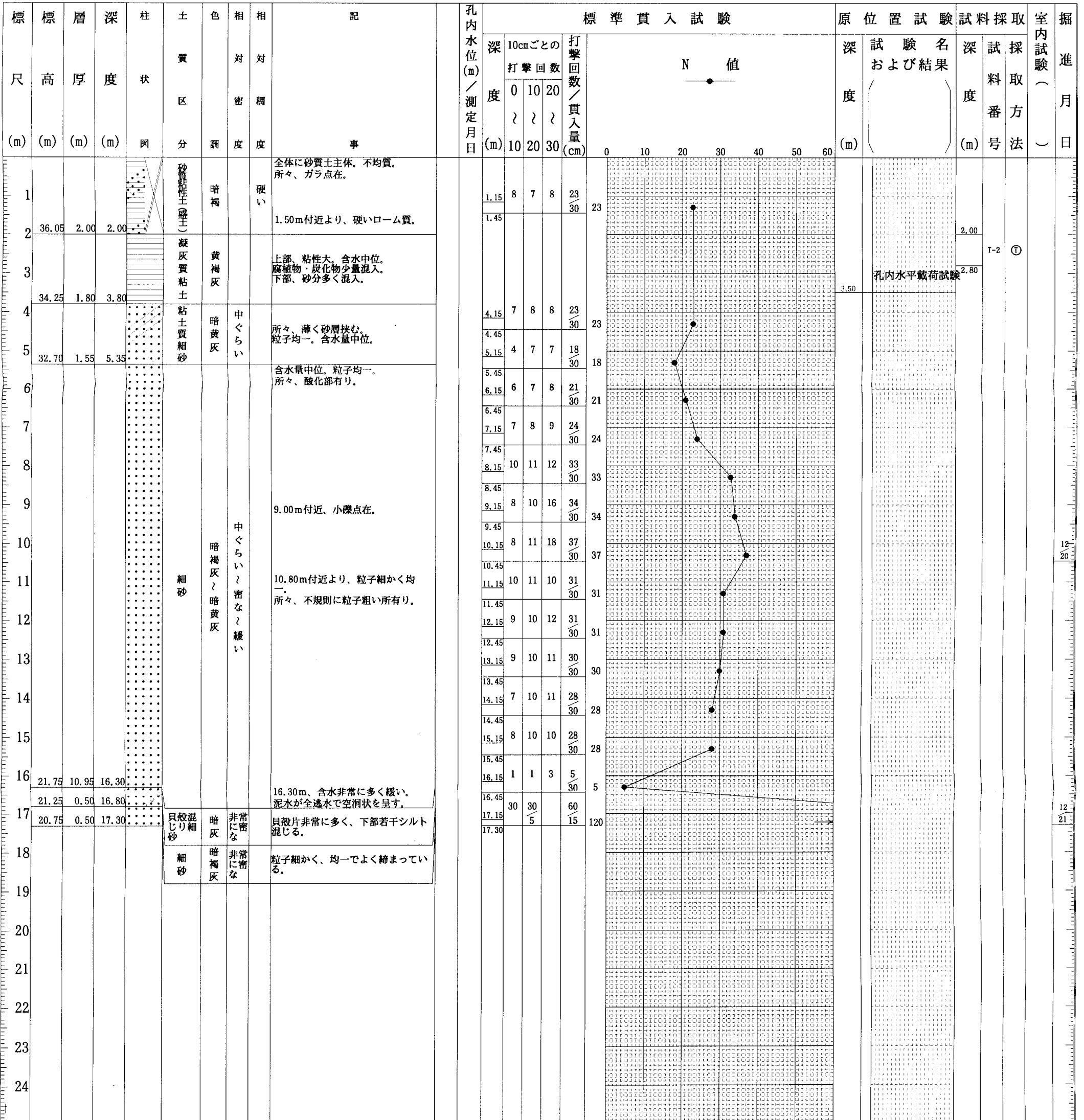
調査名 若葉区球技場（仮称）整備事業地質調査他業務委託

ボーリングNo. _____

事業・工事名 _____

シートNO. _____

ボーリング名	No. 2		調査位置	千葉市若葉区中田町地内			北緯	35° 35' 52.2"					
発注機関	千葉市都市局 建築部 営繕課			調査期間	平成 12年 12月 20日 ~ 12年 12月 21日			東経	140° 13' 36.2"				
調査業者名	主任技師 _____			現場代理人	コア鑑定者 _____			ボーリング責任者	_____				
孔口標高	H=38.05m	角	180°上 90° 0°下	方	北 0° 270°西 90°東 180°南	地盤勾配	水平 0° 鉛直 90°	使用機種	DO-C		ハンマー落下用具	コーンブリー	
総掘進長	17.30m	度		向				試験機	NFD10-EK		ポンプ	BG-3C	



ボーリング柱状図

調 査 名 若葉区球技場（仮称）整備事業地質調査他業務委託

ボーリングNo.							
----------	--	--	--	--	--	--	--

事業・工事名

シートNO.

ボーリング名	No. 4	調査位置	千葉市若葉区中田町地内			北緯	35° 35' 51.5"		
発注機関	千葉市 都市局 建築部 営繕課			調査期間	平成 12年 12月 22日 ~ 12年 12月 25日		東経	140° 13' 39.8"	
調査業者名	主任技師			現場代理人	コア鑑定者		ボーリング責任者		
孔口標高	H=39.24m	角	180°上 90° 180°下		方	北 0° 270°西 180°南 90°東		地盤勾配	鉛直 90° 水平 0°
総掘進長	18.20m	使用機種	DO-C		ハンマー落下用具	コーンブーリー			
		エンジン	NFD10-EK		ポンプ	BG-3C			

標尺 (m)	層厚 (m)	柱状図	土質区分	色調	相対密度	相対稠度	記 事	標準貫入試験					原位置試験	試料採取	室内試験	掘進							
								孔内水位 (m) / 測定月日	深 度 (m)	10cmごとの打撃回数							N 値	深 度 (m)	試験名および結果	深 度 (m)	試料採取番号	採取方法	掘進月日
										0	10	20											
38.54	0.70	0.70	有機質ローム(表土)	黒褐			黒ボク主体。	12/25 5.00	1.15	1	1	1	3										
37.14	1.40	2.10	ローム凝灰質粘土	茶褐灰		軟らかい	含水量中位。粘性中位。腐植物・炭化物混入。		1.45														
35.54	1.60	3.70	凝灰質粘土	黄褐灰		中位	含水量中位。粘性大。炭化物混入。下部砂多く混入。		3.15	1	2	2	5										
			粘土質細砂	暗褐灰		中ぐらい	含水量少位。粒子均一。所々、粘土挟み、酸化部分有り。		3.45														
32.64	2.90	6.60	細砂	暗黄灰		中ぐらい	含水量少位。粒子均一。少量の浮石混入。所々、砂鉄多く混入。		5.15	4	4	4	12										
			粘土混じり細砂	暗黄灰		中ぐらい	含水量中位。粒子均一。所々、酸化部分有り。		5.45														
29.54	3.10	9.70	細砂	暗黄灰		中ぐらい	含水量少位。粒子均一。少量の浮石混入。所々、砂鉄多く混入。		6.15	4	5	6	15										
			粘土混じり細砂	暗黄灰		中ぐらい	含水量中位。粒子均一。所々、酸化部分有り。		6.45														
27.44	2.10	11.80	細砂	暗黄灰		中ぐらい	含水量少位。粒子均一。少量の雲母片全体に混入。全体的に締まり大。		7.15	8	10	15	33										
			細砂	暗黄灰		中ぐらい	含水量中位。粒子均一。所々、酸化部分有り。		7.45														
21.04	6.40	18.20	細砂	暗黄灰		非常に密	11.10m付近より、粘土と砂の互層状を呈す。		8.15	8	8	10	26										
			細砂	暗黄灰		非常に密	17.00m付近より、粒子粗く粘土シーム状に挟む。		8.45														
									9.15	10	16	21	47										
									9.45														
									10.15	6	7	7	20										
									10.45														
									11.15	2	3	4	9										
									11.45														
									12.15	7	8	9	24										
									12.45														
									13.15	9	11	11	31										
									13.45														
									14.15	10	11	12	33										
									14.45														
									15.15	11	20	25	56										
									15.45														
									16.15	10	11	12	33										
									16.45														
									17.15	12	18	22	52										
									17.45														
									18.15	60			60										
									18.20	5			5										

ボーリング柱状図

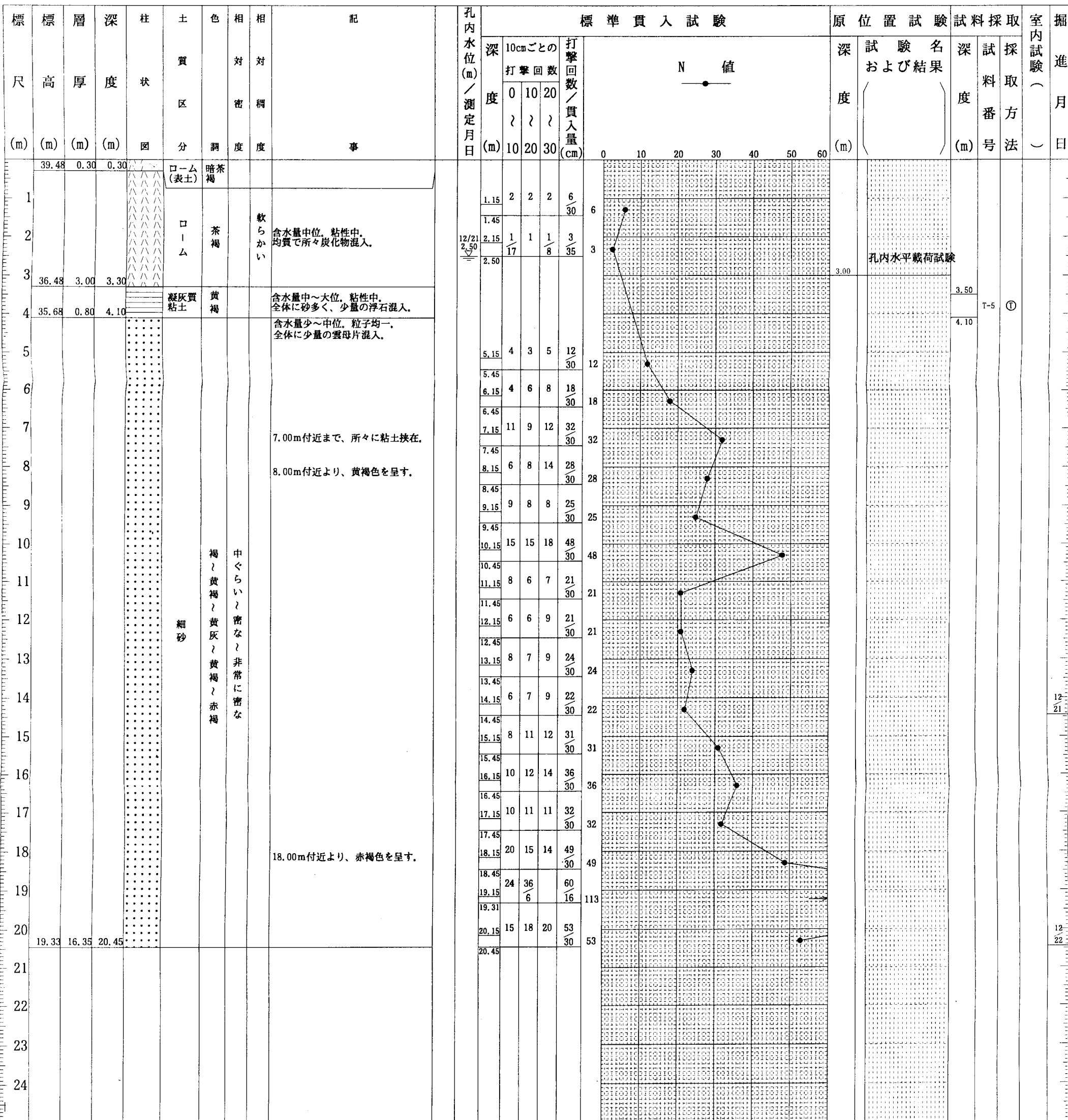
調 査 名 若葉区球技場（仮称）整備事業地質調査他業務委託

ボーリングNo.									
----------	--	--	--	--	--	--	--	--	--

事業・工事名

シートNO.

ボーリング名	No. 5	調査位置	千葉市若葉区中田町地内			北 緯	35° 35' 53.2"		
発注機関	千葉市 都市局 建築部 営繕課			調査期間	平成 12年 12月 21日 ~ 12年 12月 22日		東 経	140° 13' 39.3"	
調査業者名	主任技師			現場代理人	コ ア 鑑 定 者		ボーリング責任者		
孔口標高	H=39.78m	角	180° 上 90° 下 0°		方 向	北 0° 270° 西 180° 東 90° 南		地盤勾配	鉛直 0° 水平 0°
総掘進長	20.45m	使用機種	試錐機		ST-100		ハンマー落下用具	コーンブーリー	
		エンジン			NFD9		ポンプ	V-6	



ボーリング柱状図

調 査 名 若葉区球技場（仮称）整備事業地質調査他業務委託

ボーリングNo.

事業・工事名

シートNO.

ボーリング名	No. 6	調査位置	千葉市若葉区中田町地内				北緯	35° 35' 54.6"						
発注機関	千葉市 都市局 建築部 営繕課			調査期間	平成 12年 12月 15日 ~ 12年 12月 18日			東経	140° 13' 38.4"					
調査業者名	主任技師			現 場 代 理 人	コ ア 鑑 定 者			ボーリング責任者						
孔口標高	H=38.60m	角	180° 上 90° 下 0°	方 向	北 0° 西 270° 東 90° 南 180°	地盤勾配	鉛直 90° 水平 0°	使用機種	試錐機	ST-100		ハンマー落下用具	コーンブーリー	
総掘進長	20.35m	度		向				エンジン	NFD9		ポンプ	V-6		

