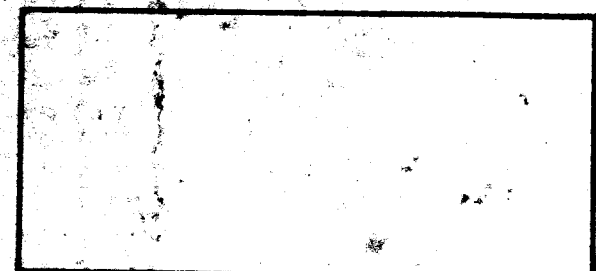


発注者	千葉市役所		
施行年月日	昭和43年8月16日~同年8月18日		
使用機械	ロータリー式200型試験機		
施行者		現場担当者	
		工事担当者	



標高	標尺	深度	層厚	孔内水位	記号	土質				記事	標準貫入試験						
						土質名	色調	相對密度	コンシステンシー		深度	1.0FM 貫入 N ₆₀	N 値	N 値表			
												0	10	20	30	40	50
		0.00	0.00														
		1.80	1.80	1.45	X	盛土	黄褐			礫多量混入 φ50~120% 腐植物若干混入	1.75 1.75	1/30	1				
		2.70	0.90		Y	砂混り ローム	暗灰		非 常 に 柔 かい	粘土分若干混入 腐植物若干混入	2.15 2.45	1/30	1				
		4.40	1.70		Y	粘土	暗灰			腐植物若干混入 砂若干混入	3.15 3.45	1/30	2				
5.00					Y						4.15 4.45	1/31	1				
		7.90	3.50		Y	腐植土	暗黒			粘土分若干混入	5.15 5.45	1/30	1				
		8.80	0.90		Y	砂質 粘土	暗茶			柔 か い 土 質 の	6.15 6.45	1/32	1/32				
		10.00	1.30		Y	粗質 ローム	暗茶			雲母若干混入 腐植物若干混入	7.15 7.45	1/30	1				
											8.15 8.45	1/30	3				
											9.15 9.45	1/30	5				
											10.15 10.45	3/44	9				
											11.15 11.45	8/16	33				
											12.15 12.39	12/17	50				
											13.15 13.38	8/16	33				
											14.15 14.40	14/23	50				
											15.15 15.32	10/10	17				
											16.15 16.35	23/27	50				
											17.15 17.30	29/31	50				
		18.10	0.00								18.15 18.25	29/16	33				
		18.90	0.80		Y	粗質 細砂	青灰	密		雲母若干混入	19.15 19.40	15/22	50				
											20.15 20.33	24/26	50				
		20.35				細砂	黄褐	極 密		雲母若干混入							

