

土質柱状図

報告用紙

調査名 仮称D区総合支所地質調査委託

調査年月日 61年 8月 29日

調査地点 千葉市桜木町566番地8他

標高 H = 30.40 m

~ 61年 9月 1日

ボーリング孔: No. 1'

機種カ / - KRS - 100

孔内水位(自然, 泥) G. L. - 15.40 m

調査責任者

標尺 m	標高 m	深さ m	層厚 m	観察記録			標準貫入試験					採取試料・原位置試験							
				土質記号	土質名	色調	記事	深さ m	打撃回数 回/cm	10 cm ごと の打撃回数			74μm 通過質量百分率 (%)		試料 番号	測定 番号	深さ m	方注1) 注2) 法	
0			0.65	表土	暗褐色		草根など少量混入する。ローム質土である。含水量低い。												
1	29.75	0.65						1.15	5	1/12	2/8	2				P-1	1.15	P	
2			4.05	ローム	暗茶褐色		刃々腐植物若干混入する。粘着力中位で含水量中位。4.20m 附近浮石質砂粒若干混入する。	1.45	4	1	1/14	1/7							
3								2.15											
4								2.46	4	1/12	1/9	1/9							
5	25.70	4.70	1.20	凝灰質粘土	乳灰褐色		酸化鉄若干火山灰浮石多量混入する。粘着力稍大位。含水量中位。	3.15	4	1/12	1/9	1/9					P-2	5.15	P
6	24.50	5.90						3.45	3	1/17	1/8	1/6							
7	23.60	6.80	0.90	粘土混り細砂	黄灰褐色		全体に少量の粘土不規則に混入する。	4.15	12	3	4	5							
8	23.00	7.40	0.60	凝灰質粘土	乳黄灰褐色		粘着力大位である。火山灰多量混入	4.46	4	1	1/11	2/9							
9	22.10	8.30	0.90	粘土混り細砂	暗黄灰褐色		含水量稍大位。粘土少量挟む。	5.15	12	3	4	5							
10	20.70	9.70	1.40	細砂	暗黄灰褐色		9.00m~9.20m 間粘土挟有する。雲母中粒砂少量混入。	5.46	13	5	3	5							
11	20.20	10.20	0.50	凝灰質粘土	乳灰色		粘着力中位である。浮石多量混入	6.15	17	3	6	8							
12								6.45	27	6	9	12							
13								6.80	35	10	12	13							
14								7.15	45	13	16	16							
15								7.45	23	7	8	8							
16								7.75	39	10	14	15							
17	13.40	17.00						8.10	43	12	14	17							
18	12.30	18.10						8.45	35	10	13	12							
19			2.10	中砂	暗茶褐色		細砂少量及び若干の酸化鉄混入する。含水量大位で締まる。	8.80	41	13	14	14							
20	10.20	20.20						9.15	25	6	8	11							
21	9.10	21.30	1.10	細砂	暗黄灰褐色		中砂少量混入する。含水量大位。	9.45	69	7	25	28/6							
22			1.80	貝殻混り細砂	暗黄灰色		貝殻片多量混入する。全般に締まり。含水量中位。	10.15	112	38	22/6								
23	7.30	23.10						10.45	94	26	34/9								
24								10.80	112	36	24/6								
25			3.18	細砂	暗黄褐色		粒子均一で締まる。含水量中位。雲母及び 25.00m 附近貝殻片少量混入する。	11.15	66	13	22	25/7							
26	4.12	26.28						11.45	138	41	19/3								
27								11.80											
28								12.15											
29								12.45											
30								12.80											

備考

注1) 試料採取方法の記号

注2) 原位置試験方法の記号

- T: シンウォールサンプラー
- F: フォイルサンプラー
- P: 標準貫入試験用サンプラー
- O: オーガー
- D: デニソン型サンプラー

土質柱状図

報告用紙

調査名 仮称D区総合支所地質調査委託

調査年月日 61年 8月 26日

調査地点 千葉市桜木町566番地8他

標高 H = 30.31 m

61年 8月 28日

ボーリング孔: No. 2'

機種 カノ - KRS-100

孔内水位(自然, 海) G.L - 15.20 m

調査責任者

標尺 m	標高 m	深さ m	層厚 m	観察記録			標準貫入試験						採取試料・原位置試験						
				土質記号	土質名	色調	記事	深さ m	打撃回数 回/cm	10 cm 以上の 打撃回数			74μm通過質量百分率(%)			試料番号	測定番号	深さ m	方法
0			0.80	表土	暗褐色	ローム土で草根少量混入。含水分小位。													
1	29.51	0.80						1.15											
2			3.90			含水分小位。全般に均質である。腐植物微量混入。		1.47	2.8	1/17	1/8	1/7						2.00	D
3								2.95										2.80	
4				ローム	茶褐色			3.30	3.4	1/15	1/8	2/12							
5	25.61	4.70						4.15	2.8	1/12	1/10	1/10						4.60	
6			1.50			火山灰及び浮石多量混入。粘着力弱し。		4.47										5.40	D
7	24.11	6.20		凝灰質粘土	乳灰色			5.55	5	2/15	1/6	2/9							
8			0.90	砂混り粘土	乳黄褐色	含水分小位。全般に細砂多量に混入。		5.85	9	2	3	4							
9	23.21	7.10		凝灰質粘土	乳黄灰色	含水分稍大位。火山灰多量。浮石少量混入。粘着力中位。		6.15	6.8	2/10	3/12	2/9							
10	22.41	7.90	0.80	砂混り粘土	暗黄褐色	含水分中位。全般に細砂多量混入。		6.45	6.8	2	2	3/11							
11	21.61	8.70		細砂	暗黄褐色	含水分中位。粒子均一で酸化鉄を少量混入。		8.15	21	6	8	7							
12	20.71	9.60	0.90	粘土	乳黄灰色	含水分稍大位。粘着力弱し。浮石多量混入する。		8.46	7	1	2	4							
13	19.81	10.50		細砂	暗黄褐色			10.15	20	5	5	10							
14	18.61	11.70			暗黄褐色			10.45	23	7	8	8							
15	17.31	13.00			暗黄褐色			11.15	29	8	9	12							
16			11.20			含水分中位。19.00m以浅。粒子均一で雲母を少量混入する。19.00m以深。粒子不均一に変わる。20.30m附近。ポケット状にシルトを若干混入。		11.45	26	8	8	10							
17								15.15	24	8	8	8							
18								15.45	21	6	7	8							
19								16.15	24	6	7	11							
20								16.45	28	5	10	13							
21								17.15	27	6	9	12							
22	8.61	21.70		細砂	暗黄褐色			17.45	24	7	8	9							
23			1.70	貝殻混り細砂	暗黄灰色	含水分中位。粒子不均一で貝殻片多量に混入。		18.15	82	30	25	5/2							
24	6.91	23.40						18.45	106	32	28/7								
25			4.05			含水分中位。粒子均一で雲母及び貝殻片微量混入し。全般に締まる。		19.15	82	22	31	7/2							
26								19.45	113	32	28/6								
27	2.86	27.45		細砂	暗黄褐色			20.15	95	26	34/9								
28								20.45	52	14	19	19							
29								21.15											
30								21.45											

備考

注1) 試料採取方法の記号

注2) 原位置試験方法の記号

- T: シンウォールサンプラー
- F: フォイルサンプラー
- P: 標準貫入試験用サンプラー
- O: オーガー
- D: デニソン型サンプラー

土質柱状図

報告用紙

調査名 仮称D区総合支所地質調査委託

調査年月日 61年8月19日

調査地点 千葉市桜木町566番地8他

標高 H = 29.53 m

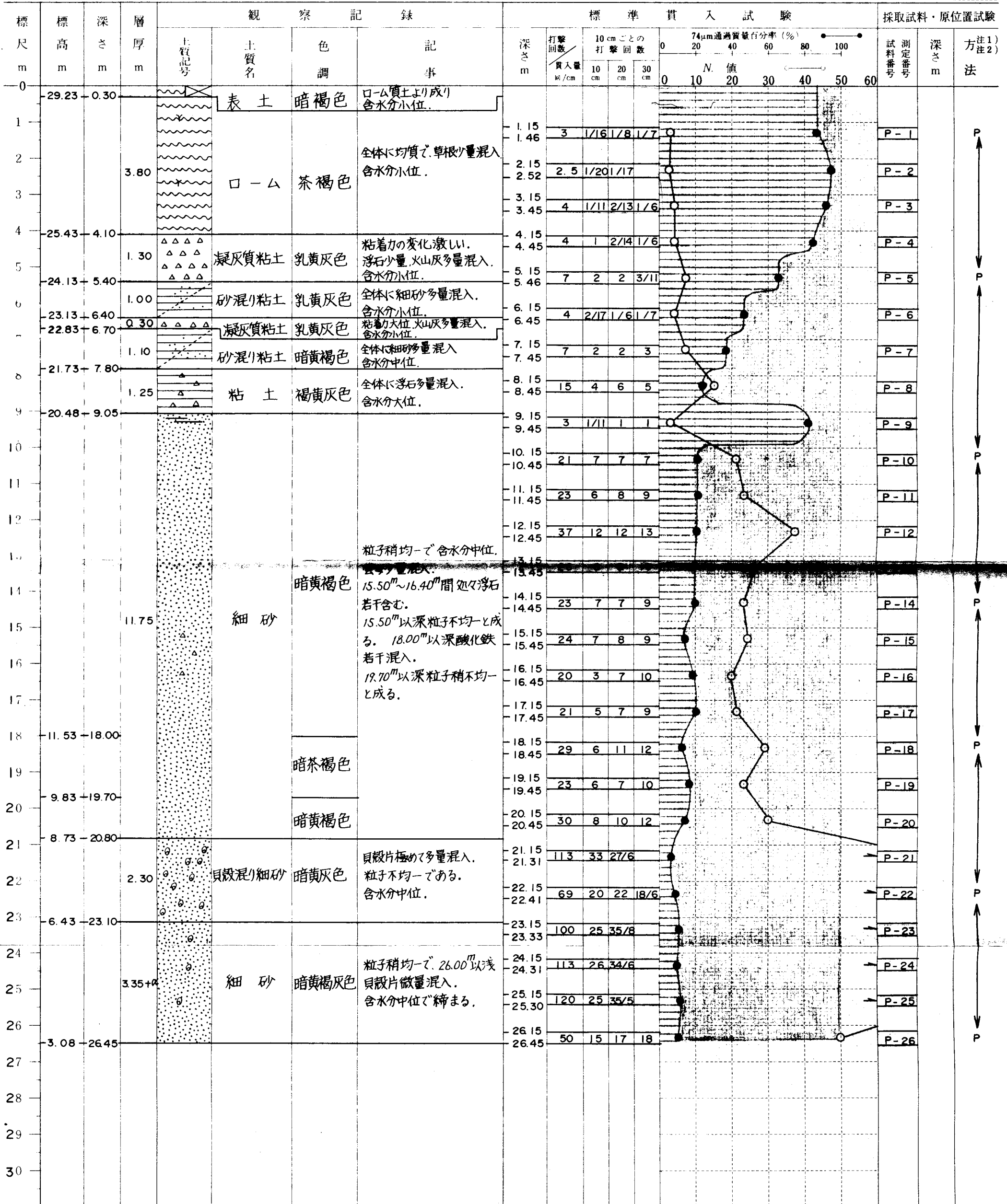
~ 61年8月21日

ボーリング孔: No. 3'

機種 力ノ - KRS - 100

孔内水位(自然, 潮) G.L. - 15.70 m

調査責任者



備考

注1) 試料採取方法の記号

注2) 原位置試験方法の記号

- T: シンウォールサンプラー
- F: フォイルサンプラー
- P: 標準貫入試験用サンプラー
- O: オーガー
- D: デニソン型サンプラー

土質柱状図

報告用紙

調査名 仮称D区総合支所地質調査委託

調査年月日 61年 8月 26日

調査地点 千葉市桜木町566番地8他

標高 H = 30.47 m

~ 61年 8月 28日

ボーリング孔: No. 4

機種カノ - KRS - 100

孔内水位(自然, 潮) G.L. - 14.80 m

調査責任者

標尺 m	標高 m	深さ m	層厚 m	観察記録			標準貫入試験				採取試料・原位置試験							
				土質記号	土質名	色調	記事	深さ m	打撃回数 N/cm	10 cm ごと の打撃回数	74μm 通過 質量百分率 (%)	試料番号	測定番号	深さ m	方法 注1) 注2)			
0			0.80	表土	暗褐色	木及び草根など少量混入する。黒ボク土。含水小位。	1.15	4	1/13	1/8	2							
1	29.67	0.80	3.90	ローム	暗黄褐色	全体に粘着力中位で含水小位。 2.00m 附近に草根若干混入する。 4.70m 附近に浮石質砂粒若干混入する。	1.46	4	1/13	1/8	2							
2		2.15																
3		2.49					2.6	1/19	1/9	1/6								
4		3.15					4	1/12	1/9	2								
5	25.77	4.70	1.40	凝灰質粘土	乳黄灰色	処々酸化鉄若干混入する。粘着力稍大位。火山灰多量。浮石少量混入。含水中位。	4.15	3	1/20	2/11								
6	24.37	6.10	0.70	砂混り粘土	黄灰褐色	浮石質砂粒若干混入する。	4.46	3	1/20	2/11								
7	23.67	6.80	0.35	凝灰質粘土	乳黄灰色	粘着力大位である。	5.15	6	1	2	3							
8	23.32	7.15	0.75	砂混り粘土	黄灰褐色	浮石質砂若干混入する。	5.45	6	1	2	3							
9	22.57	7.90	0.50	細砂	灰黄褐色	粘土若干混入する。	6.15	11	3	4	4							
10	22.07	8.40	1.70	粘土混り細砂	黄褐色	全体に粘土少量混入する。9.00m 附近に粘土薄く挟む。雲母及び中砂少量混入。	6.45	11	3	4	4							
11		9.15					17	5	6	6								
12	20.37	10.10	10.00	細砂	暗黄褐色	含水中位。 10.10m ~ 10.20m 間浮石少量混入する。	8.45	11	5	3	3							
13		9.15					17	5	6	6								
14		9.45					17	5	6	6								
15		10.15					7	2/14	2/6	3								
16	18.47	12.00	10.00	細砂	暗黄褐色	14.00m ~ 17.10m 間、浮石及び雲母少量混入する。含水大位。	10.45	7	2/14	2/6	3							
17		11.15					13	3	5	5								
18		11.45					13	3	5	5								
19		12.15					36	8	13	15								
20	16.47	14.00	10.00	細砂	暗黄褐色	17.10m 以降、粒子稍均一で含水大位。 18.60m 以深中粒砂多量混入する。 19.00m 附近帯状に暗灰色に変色する。	12.45	36	8	13	15							
21		13.15																
22		14.00					29	6	10	13								
23		14.45					29	6	10	13								
24		15.15	12	4	4	4												
25		15.45	12	4	4	4												
26		16.15	12	4	4	4												
27	13.37	17.10	0.80	中砂	暗茶褐色	20.40m 附近粗砂若干含む。含水大位。	16.45	12	4	4	4							
28		17.45					29	7	10	12								
29		18.15	1.20	細砂	暗黄褐色	雲母若干混入する。含水大位。	17.45	29	7	10	12							
30		18.45					33	9	13	11								
31		19.15	1.10	貝殻混り細砂	暗黄灰色	貝殻片多量混入し、全体によく締まる。	18.45	33	9	13	11							
32		19.45					56	14	21	21								
33	10.37	20.10	4.25	細砂	暗黄褐色	粒子稍均一で全般に締まる。含水中位。 26.00m 以深、貝殻片少量混入し、含水大位と成る。	19.45	56	14	21	21							
34		20.45					22	6	6	10								
35	9.57	20.90	4.25	細砂	暗黄褐色	粒子稍均一で全般に締まる。含水中位。 26.00m 以深、貝殻片少量混入し、含水大位と成る。	20.15	22	6	6	10							
36		20.45					22	6	6	10								
37		21.15	4.25	細砂	暗黄褐色	粒子稍均一で全般に締まる。含水中位。 26.00m 以深、貝殻片少量混入し、含水大位と成る。	21.15	49	12	17	20							
38		21.45					49	12	17	20								
39	8.37	22.10	4.25	細砂	暗黄褐色	粒子稍均一で全般に締まる。含水中位。 26.00m 以深、貝殻片少量混入し、含水大位と成る。	22.15	94	24	36/9								
40		22.34					94	24	36/9									
41		23.15	4.25	細砂	暗黄褐色	粒子稍均一で全般に締まる。含水中位。 26.00m 以深、貝殻片少量混入し、含水大位と成る。	23.15	85	26	30	4/1							
42		23.36					85	26	30	4/1								
43		24.15	4.25	細砂	暗黄褐色	粒子稍均一で全般に締まる。含水中位。 26.00m 以深、貝殻片少量混入し、含水大位と成る。	24.15	72	18	24	18/5							
44		24.40					72	18	24	18/5								
45		25.15	4.25	細砂	暗黄褐色	粒子稍均一で全般に締まる。含水中位。 26.00m 以深、貝殻片少量混入し、含水大位と成る。	25.15	112	37	23/6								
46		25.31					112	37	23/6									
47		26.15	4.25	細砂	暗黄褐色	粒子稍均一で全般に締まる。含水中位。 26.00m 以深、貝殻片少量混入し、含水大位と成る。	26.15	72	20	27	13/5							
48		26.40					72	20	27	13/5								
49		27.15	4.25	細砂	暗黄褐色	粒子稍均一で全般に締まる。含水中位。 26.00m 以深、貝殻片少量混入し、含水大位と成る。	27.15	56	16	19	21							
50		27.45					56	16	19	21								

備考 注1) 試料採取方法の記号 T: シンウォールサンプラー F: フォイルサンプラー P: 標準貫入試験用サンプラー O: オーガー D: デニソン型サンプラー 注2) 原位置試験方法の記号