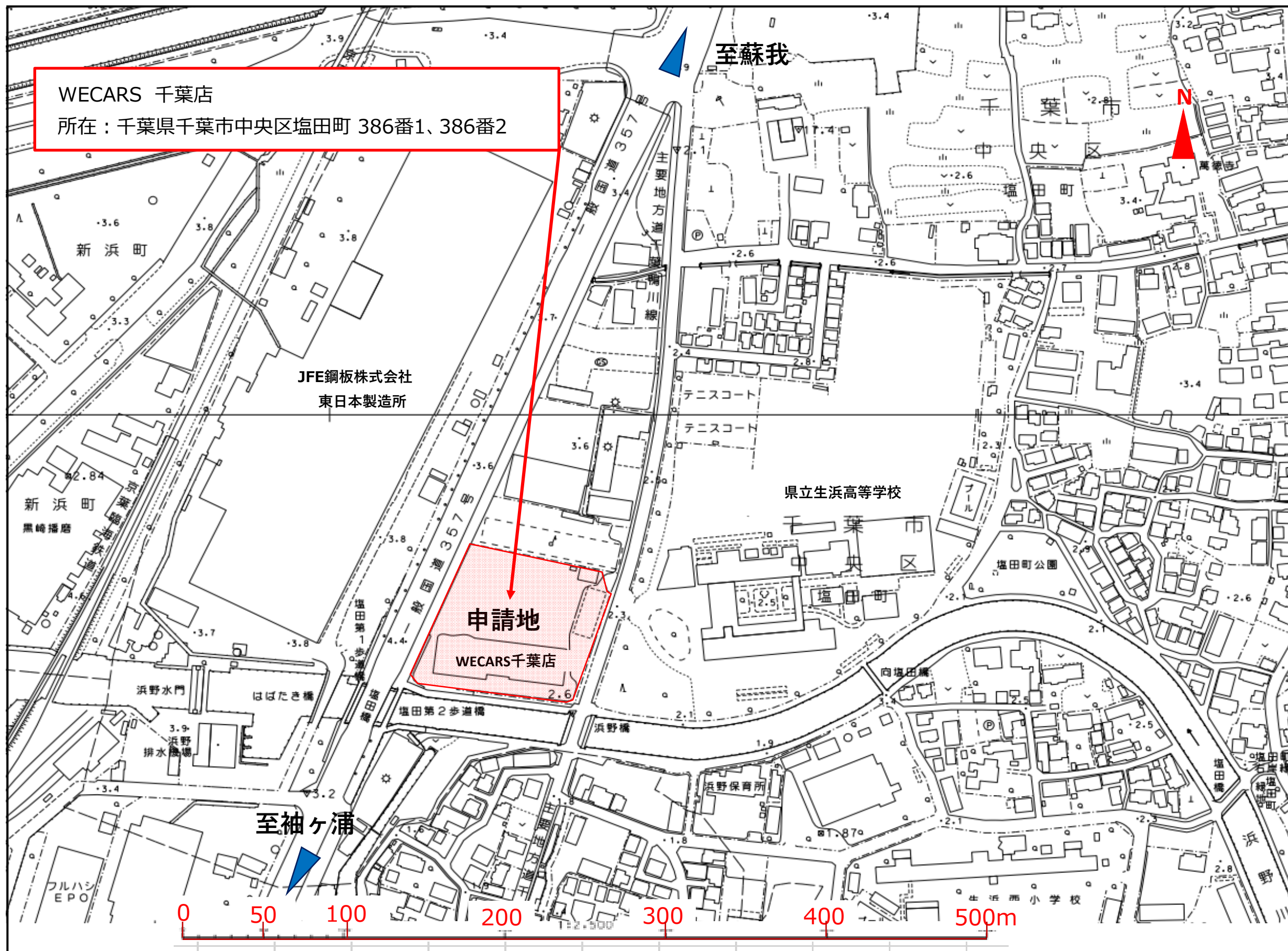


令和7年度第7回千葉市建築審査会

議案第2号 工事名称：WECARS千葉店改修工事

案内図

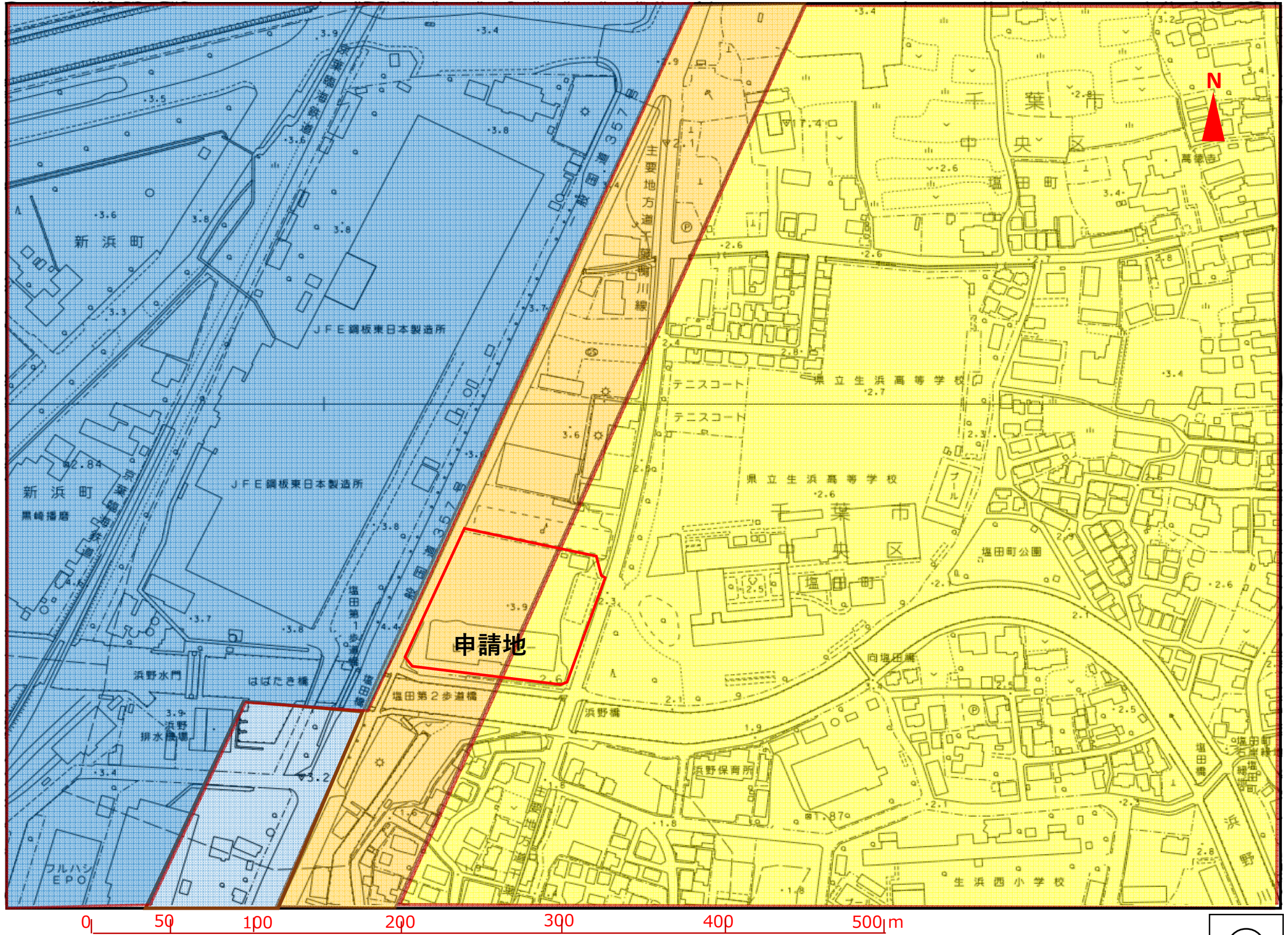


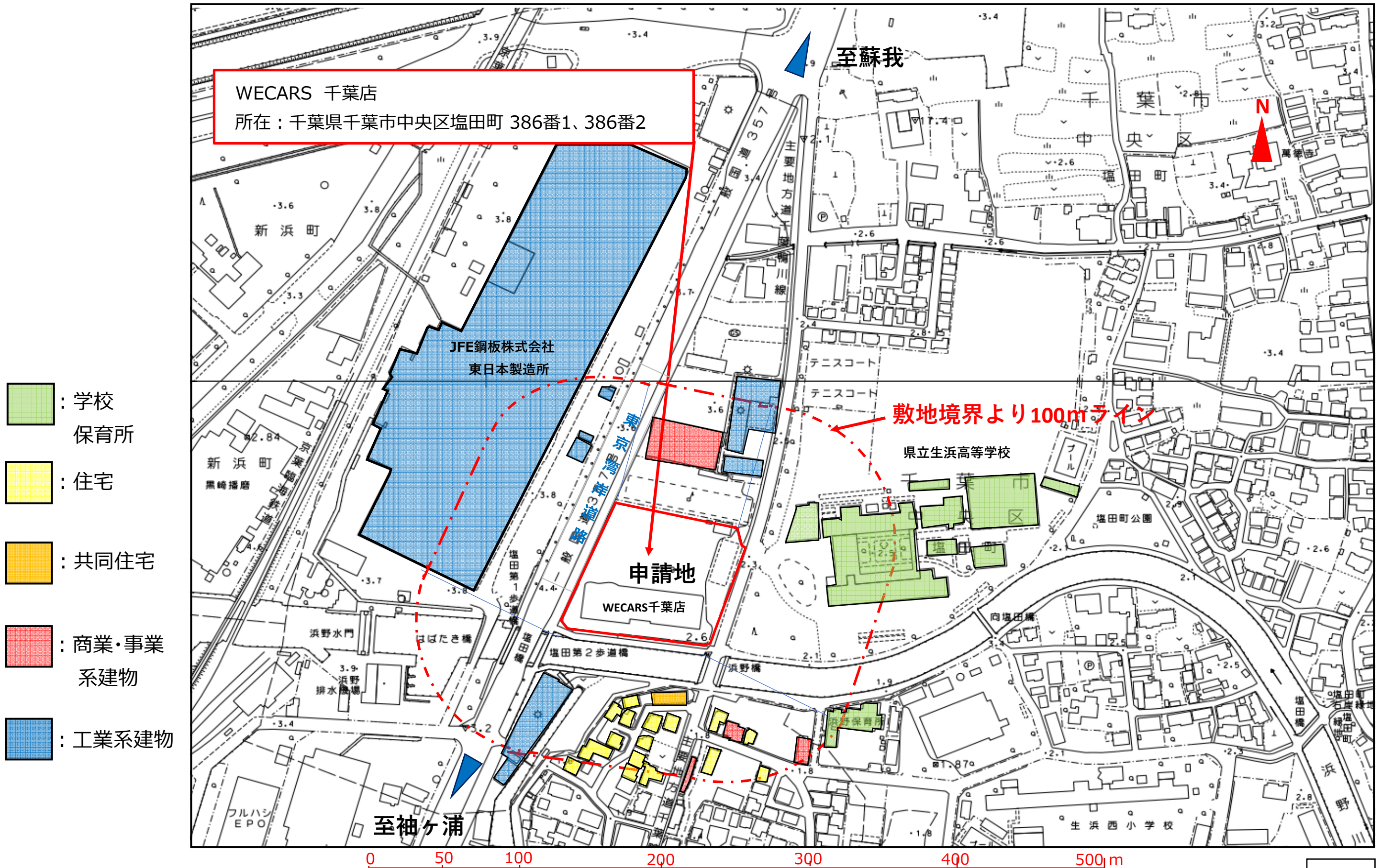
工業専用地域
: 建蔽率 60%
: 容積率 200%

工業地域
: 建蔽率 60%
: 容積率 200%

準住居地域
: 建蔽率 60%
: 容積率 200%
: 第1種高度地区
(20m)

第1種住居地域
: 建蔽率 60%
: 容積率 200%
: 第1種高度地区
(20m)





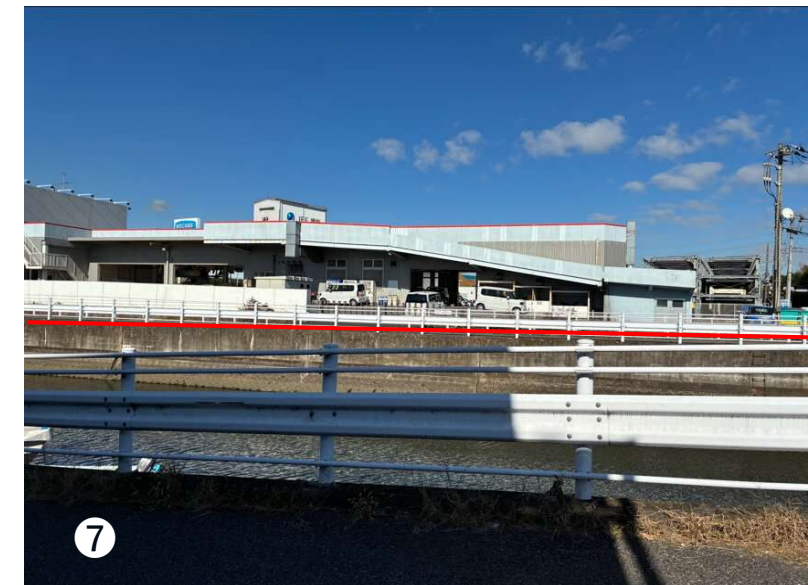
令和7年度第7回千葉市建築審査会

議案第2号 工事名称：WECARS千葉店改修工事

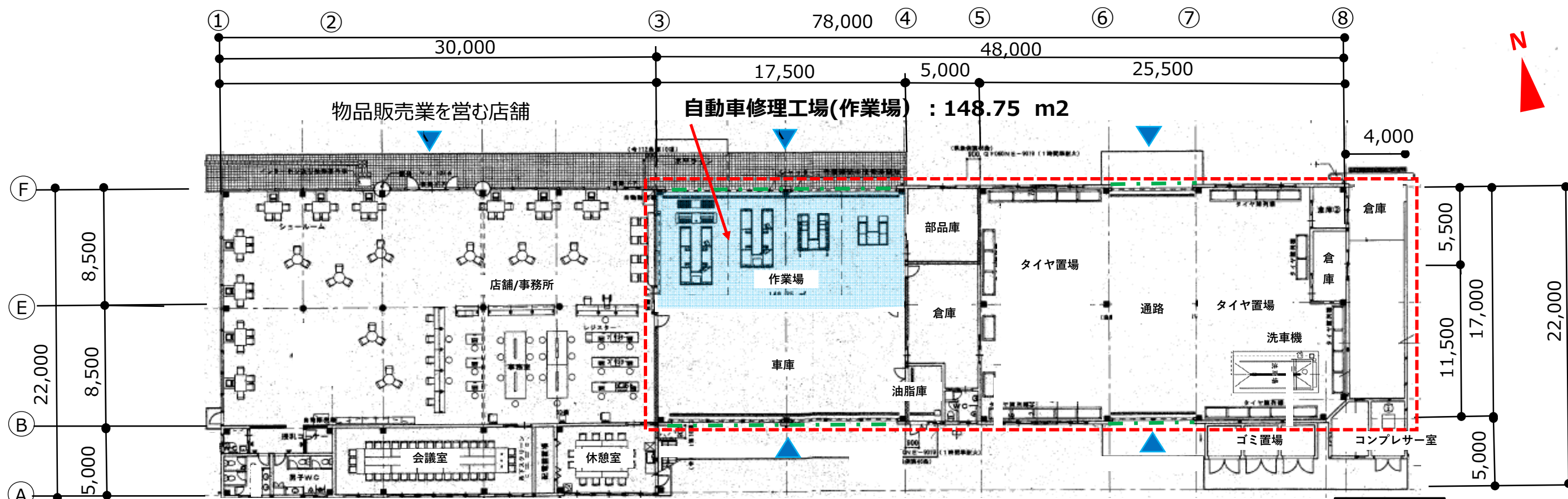
現況写真



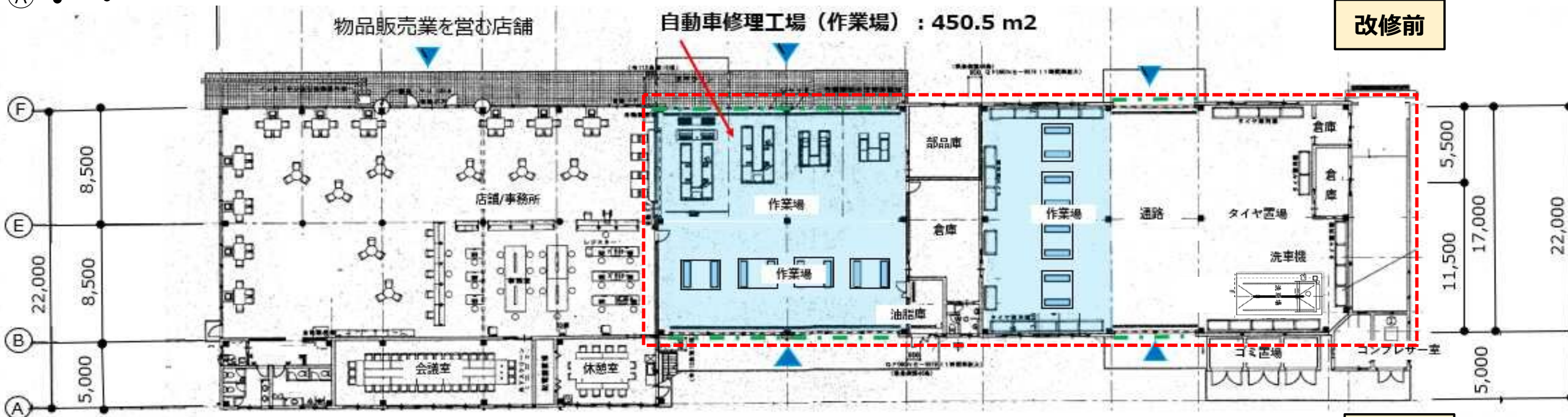
WECARS千葉店 所在：千葉県千葉市中央区塩田町 386番1、386番2



— : 敷地境界線



改修前



改修後

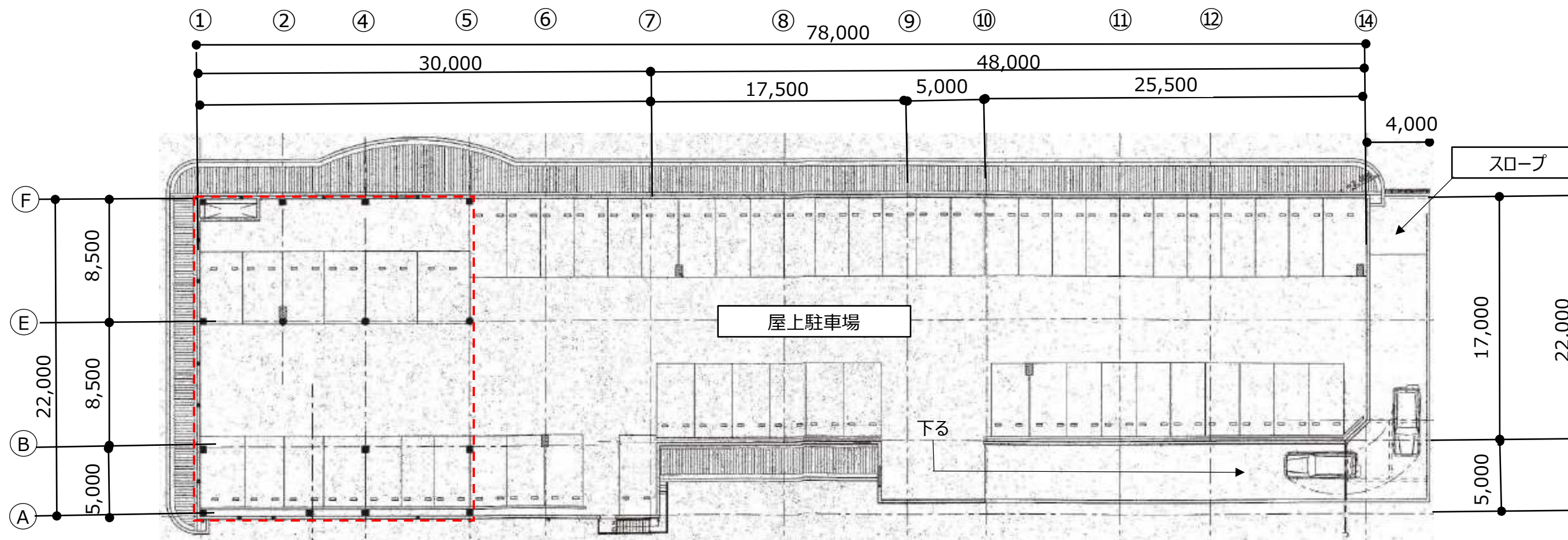
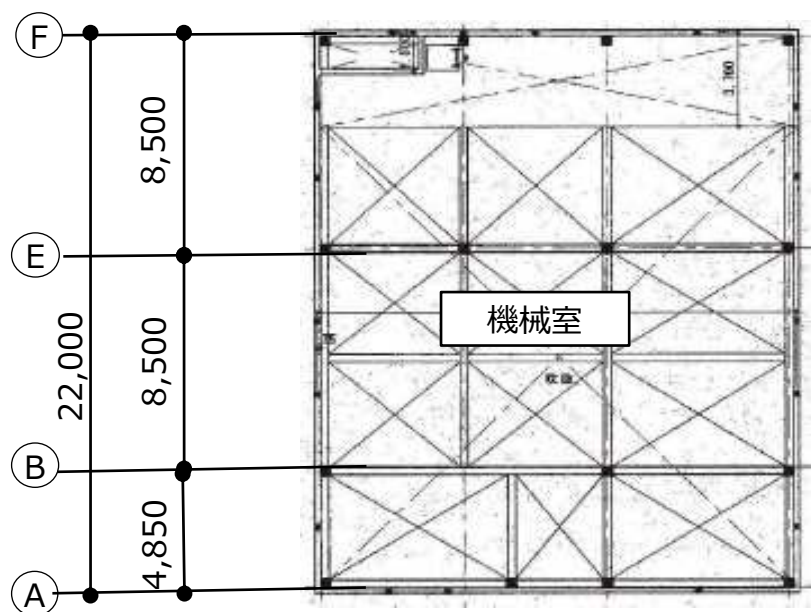
：自動車修理工場

：シャッター

令和7年度第7回千葉市建築審査会

議案第2号 工事名称：WECARS千葉店改修工事

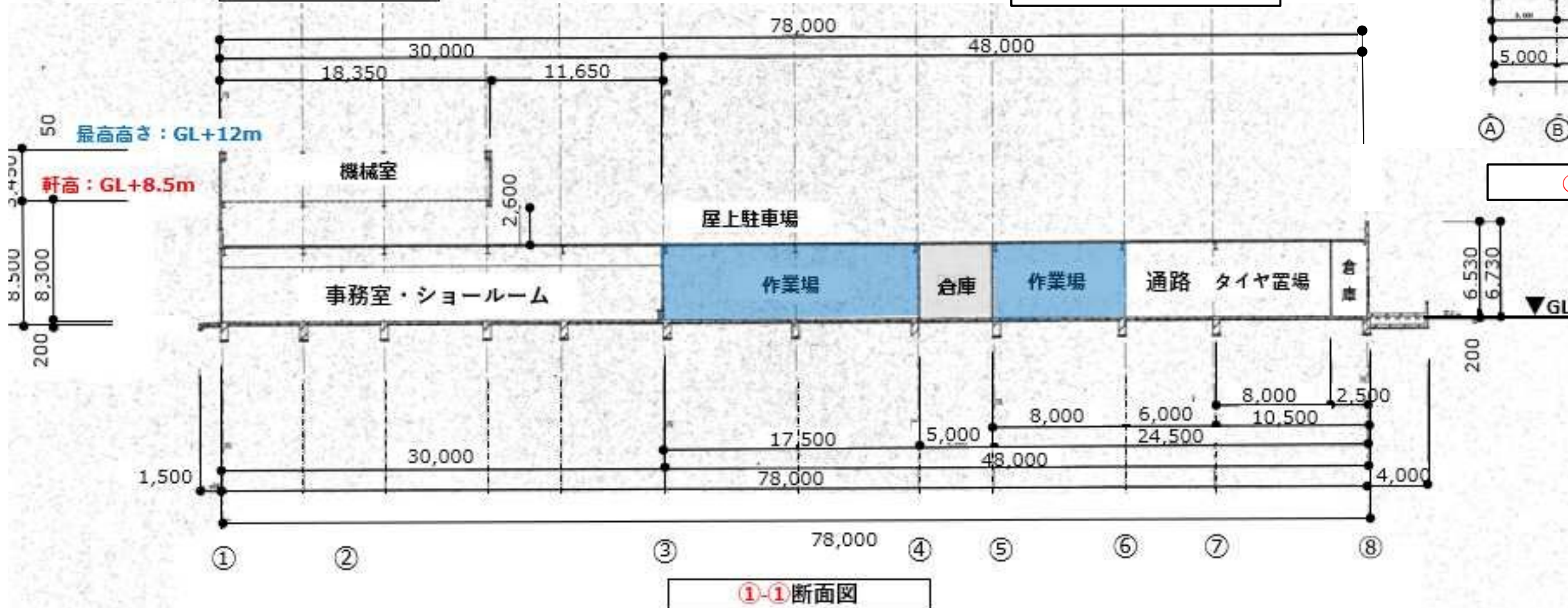
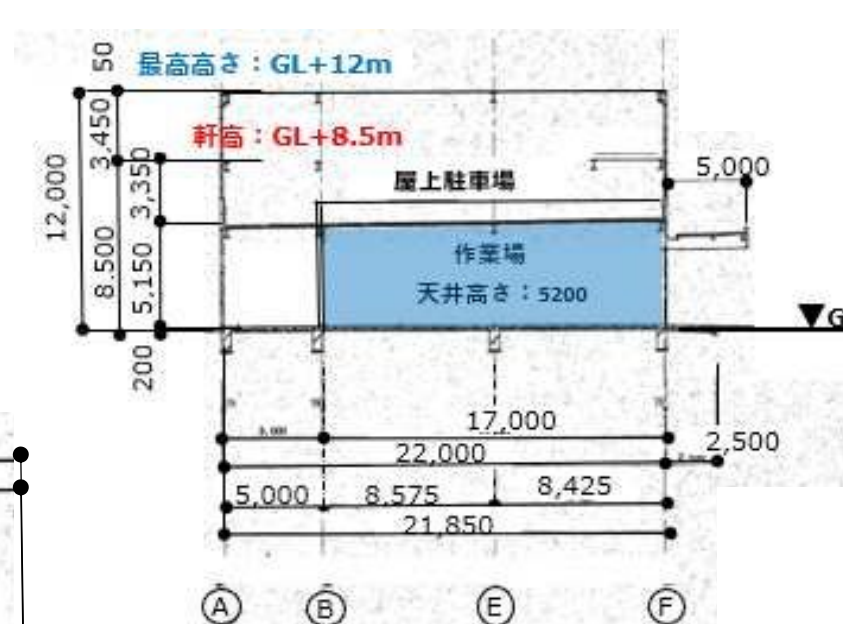
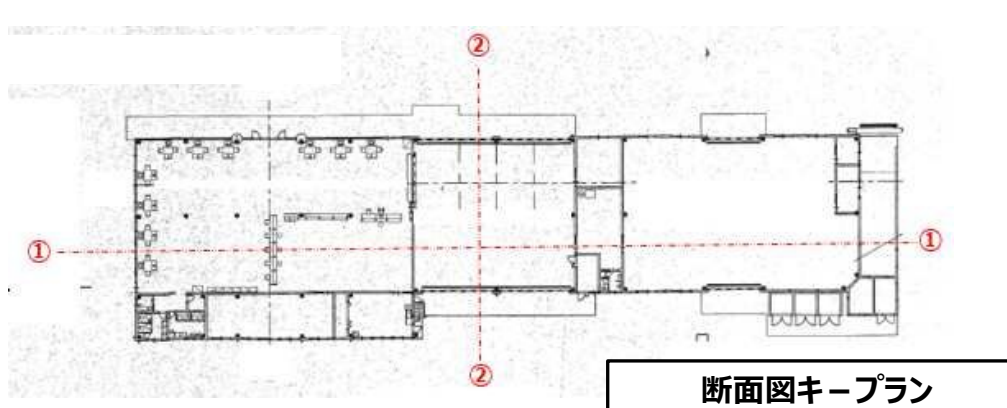
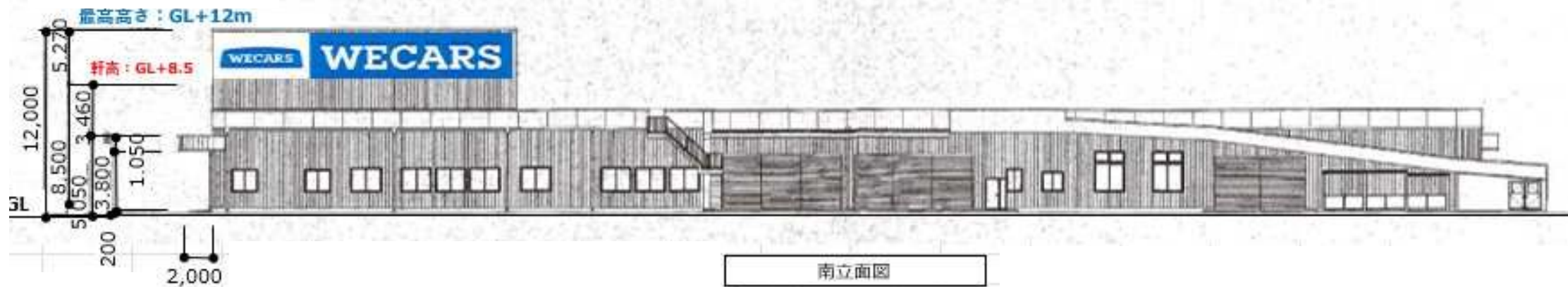
2階平面図



令和7年度第7回千葉市建築審査会

議案第2号 工事名称：WECARS千葉店改修工事

立面図・断面図



令和7年度第7回千葉市建築審査会

議案第2号 工事名称：WECARS千葉店改修工事

環境配慮図

交通について：出入りに支障の無いよう出入口幅員を10m確保し大型車の出入りは西側からのみ行い、周辺交通に配慮する。
今回用途変更は行いが、来店顧客数は1日あたり30人から45人への増加のため、交通量に大きな変化はない。

騒音：コンプレッサー室の換気口に防音カバーの設置等を行うことで騒音の規制基準では50dBのところ40dBとする。
振動について：防振ゴムをコンプレッサー脚部に設置し振動を抑える。

