

令和2年度第7回千葉市建築審査会
議案第2号
独立行政法人地域医療機能推進機構千葉病院 新病院建設整備事業

案内図



申請地
地名地番: 千葉県千葉市中央区仁戸名町682番地4の一部
独立行政法人 地域医療機能推進機構 千葉病院

前面道路:
千葉大網線 県道(法42条1項一号)
幅員 9,610

仁戸名町99号線 市道(法42条2項)
幅員 3,860(法幅員4,000)

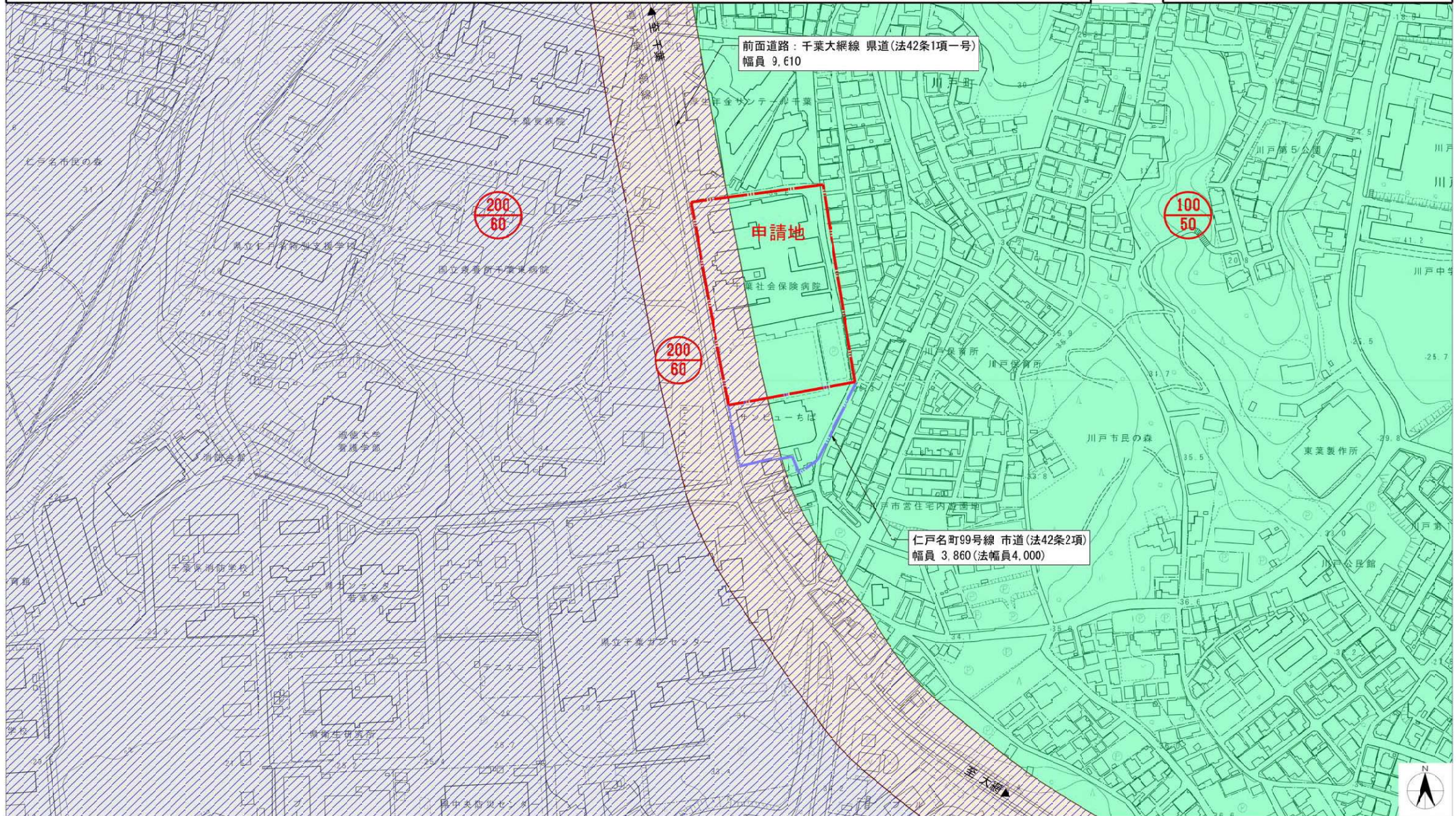
凡例	
—	申請地
—	法86条第2項 申請区域

令和2年度第7回千葉市建築審査会

議案第2号








独立行政法人地域医療機能推進機構千葉病院 新病院建設整備事業

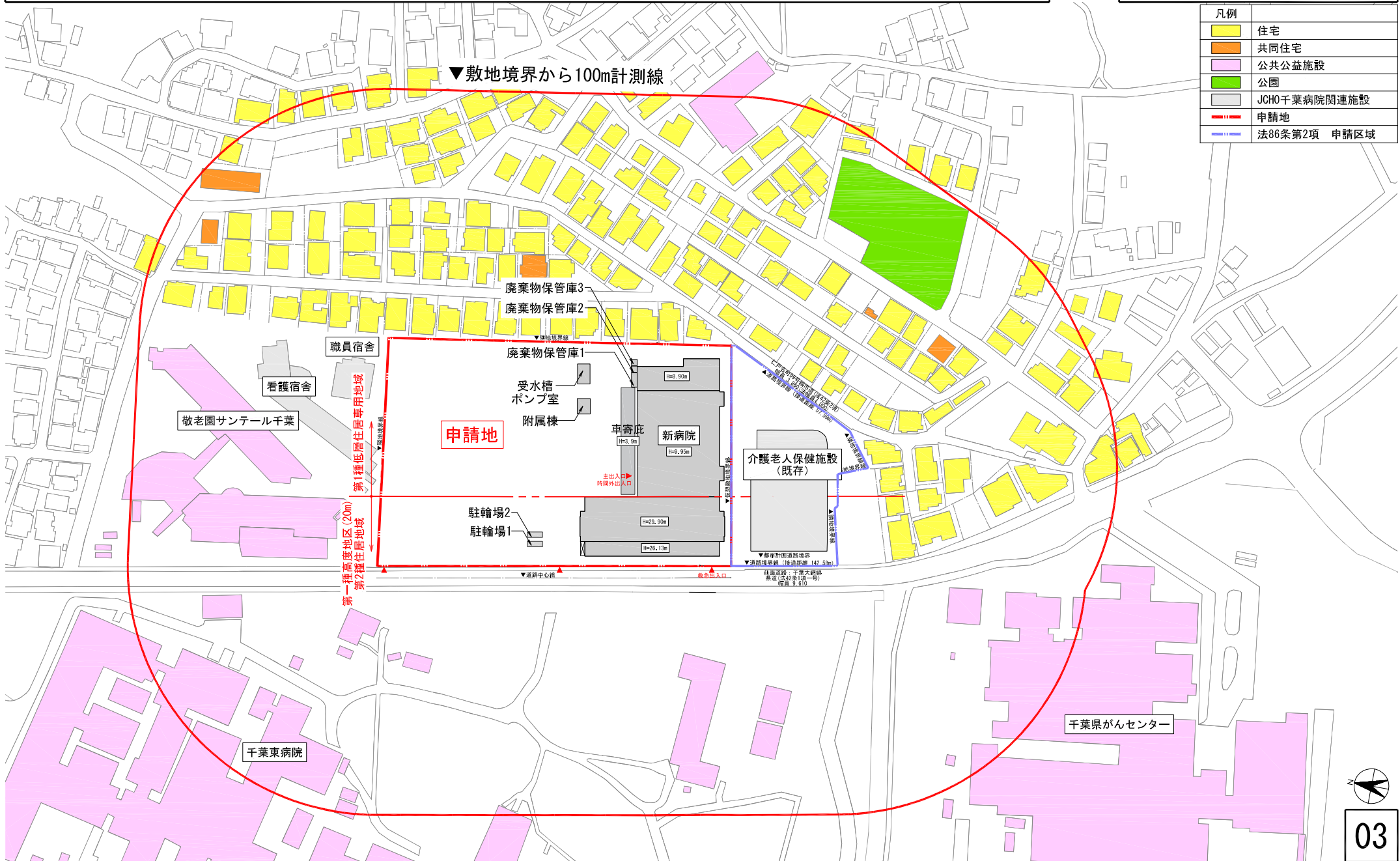
用途地域図



令和2年度第7回千葉市建築審査会
 議案第2号
 独立行政法人地域医療機能推進機構千葉病院 新病院建設整備事業

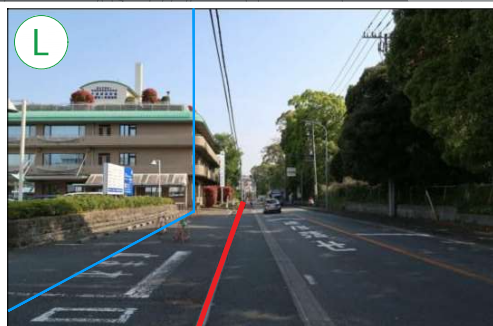
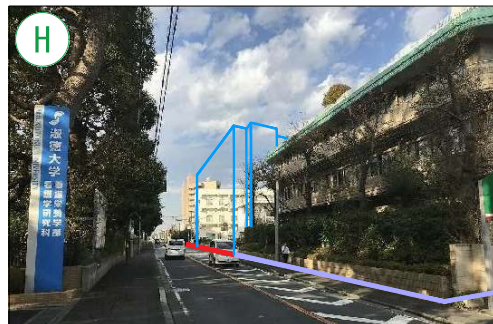
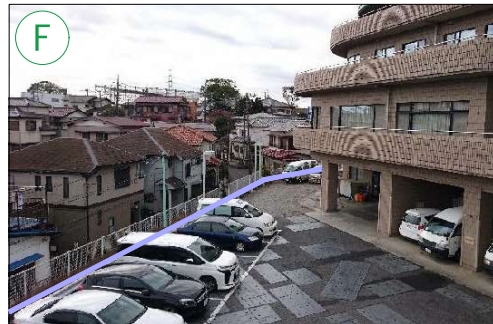
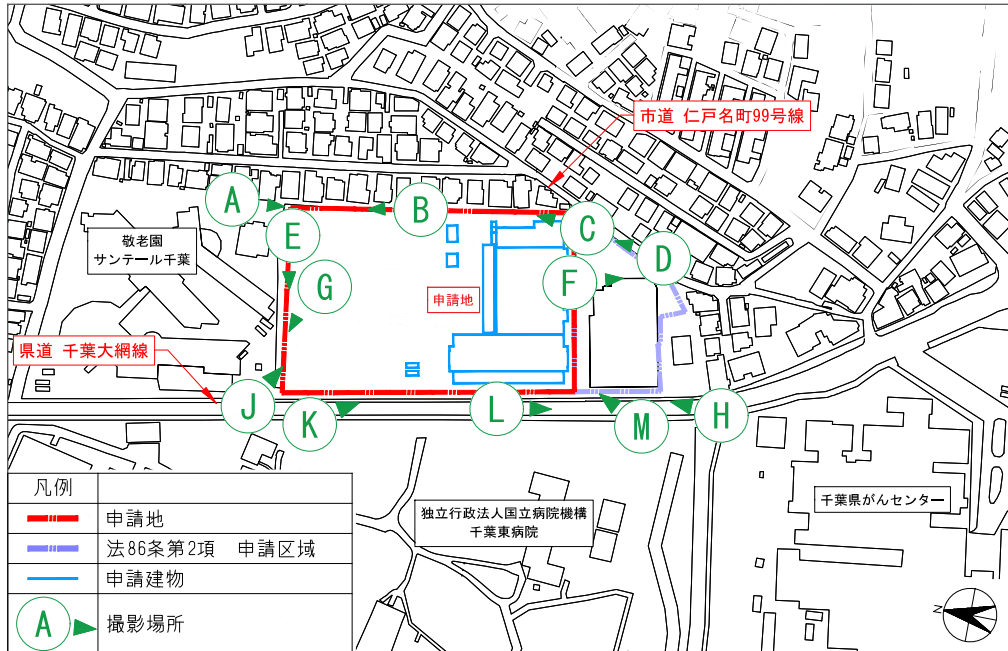
周辺土地利用現況図

凡例	
	住宅
	共同住宅
	公共公益施設
	公園
	JCHO千葉病院関連施設
	申請地
	法86条第2項 申請区域



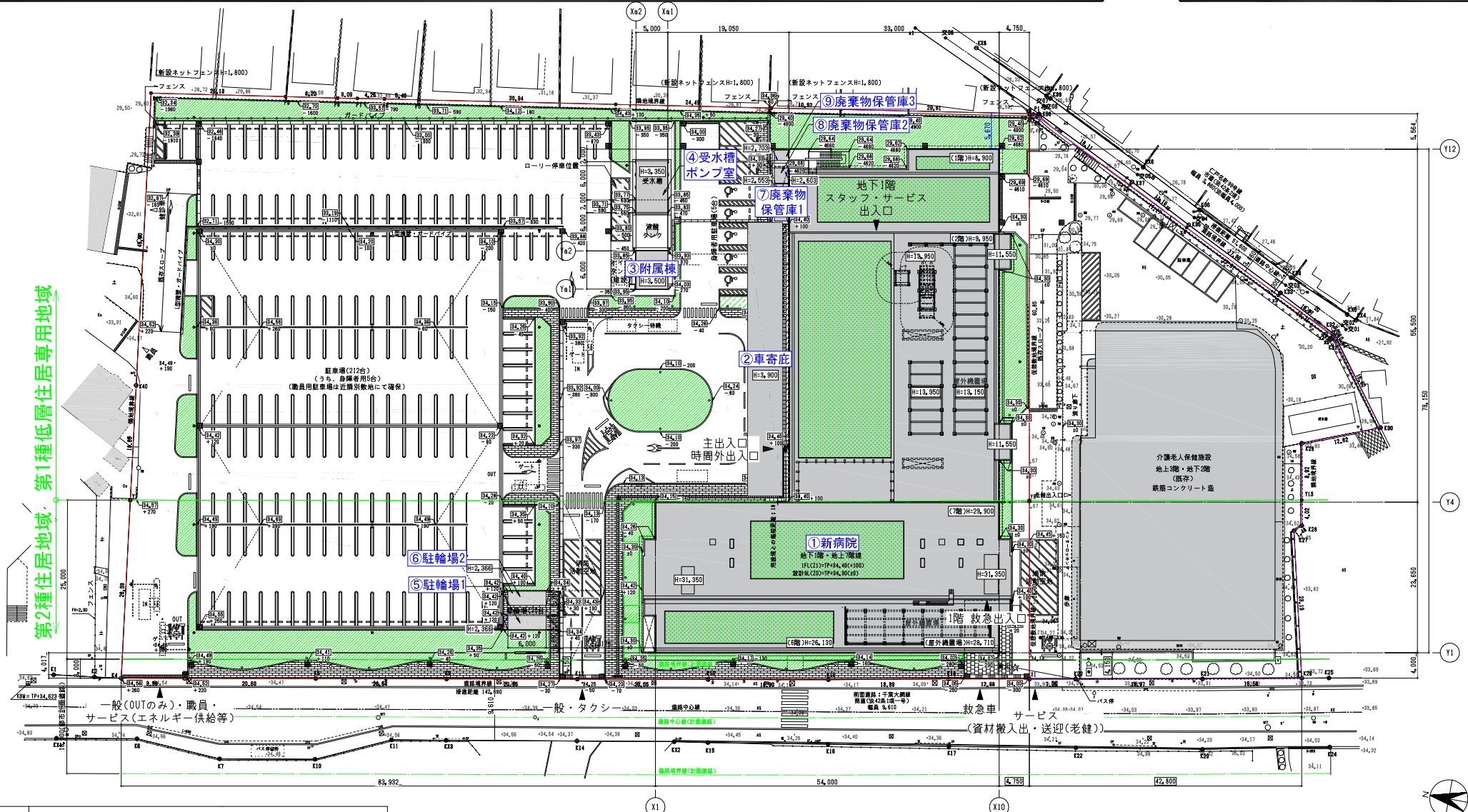
令和2年度第7回千葉市建築審査会
 議案第2号
 独立行政法人地域医療機能推進機構千葉病院 新病院建設整備事業

現況写真



令和2年度第7回千葉県建築審査会
議案第2号
独立行政法人地域医療機能推進機構千葉病院 新病院建設整備事業

建築計画概要
配置図



凡例	説明	色/線
①.00	各棟の地盤面からの計画高さ 単位: m	緑地
②.00	東京湾中等潮位(TP)からの計画高さ 単位: m 下段: 設計0Lからの計画高さ 単位: mm	屋上緑化
③.00	東京湾中等潮位(TP)からの現況高さ 単位: m	歩行者通路
④.00	固定寸法 単位: mm	申請地
		法86条第2項申請区域

建築物計画概要	
工事名称	独立行政法人地域医療機能推進機構千葉病院新病院建設整備事業
地名地番	千葉市中央区仁戸名町682-4の一部
敷地面積	12,693.07㎡
地域・地区	第1種低層住居専用地域・第2種住居地域
その他	第1種高度地区(20m)
建蔽率	53.13% (第1種低層: 50%、第2種: 60%)
容積率	131.31% (第1種低層: 100%、第2種: 200%)

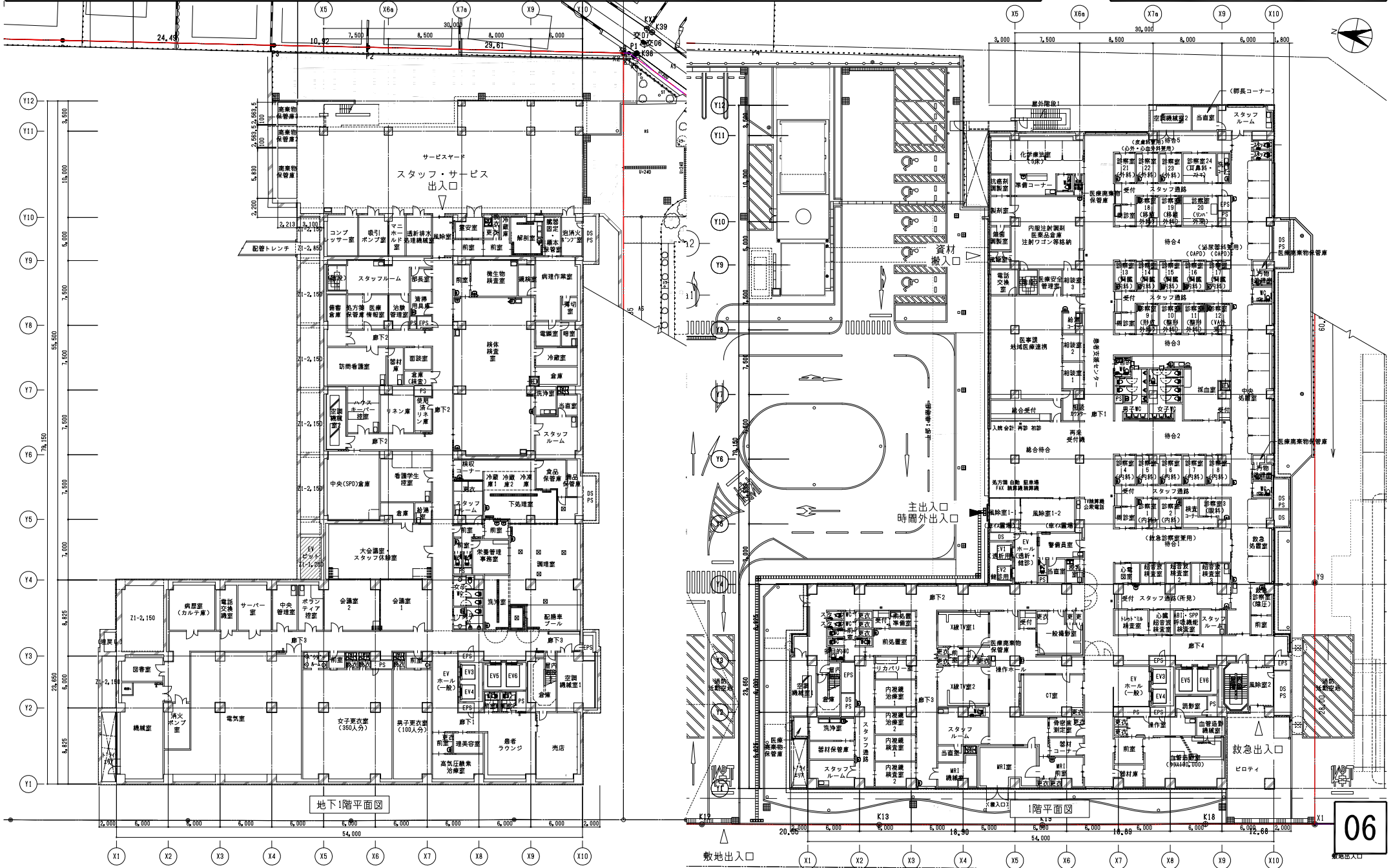
設計概要	
構造	新病院: 鉄筋コンクリート造 車寄せ: 鉄骨造 附属棟: 鉄筋コンクリート造
基礎工法	杭基礎
建築面積	3,364.07㎡
延床面積	15,024.68㎡
階数	地上7階(地下1階)
高さ	29.90m

施設概要	
業種	病院、営業時間 8:30~16:00 (月~金)
作業内容	一般外来、救急外来、入院、腎センター、健康管理センター
維持管理方式	24時間有人管理



令和2年度第7回千葉市建築審査会
議案第2号
独立行政法人地域医療機能推進機構千葉病院 新病院建設整備事業

地下1階・1階平面図

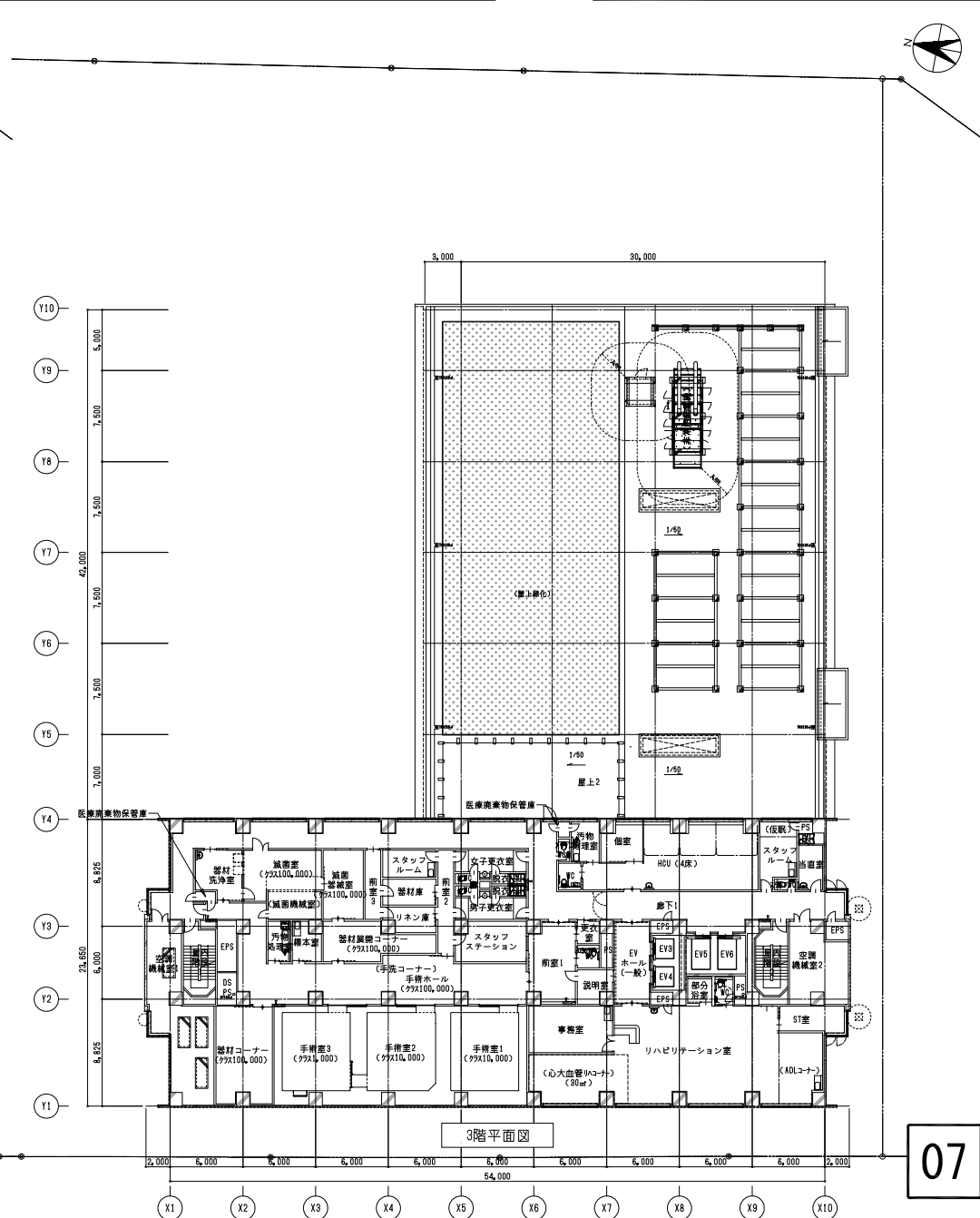
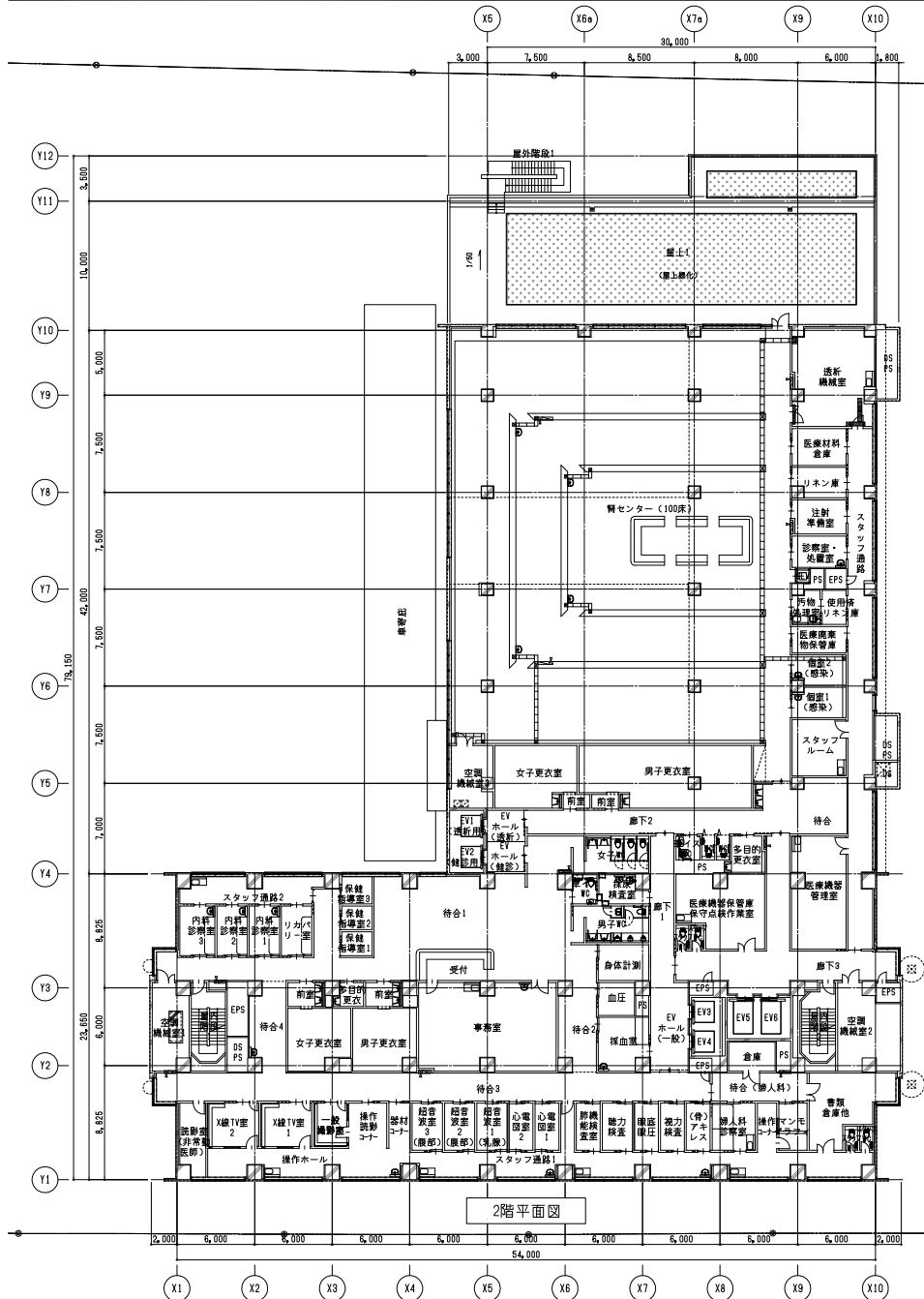


地下1階平面図

1階平面図

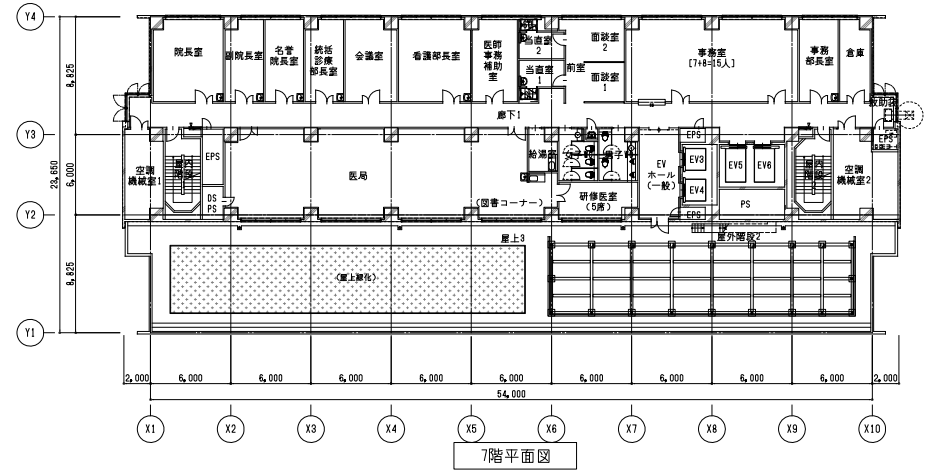
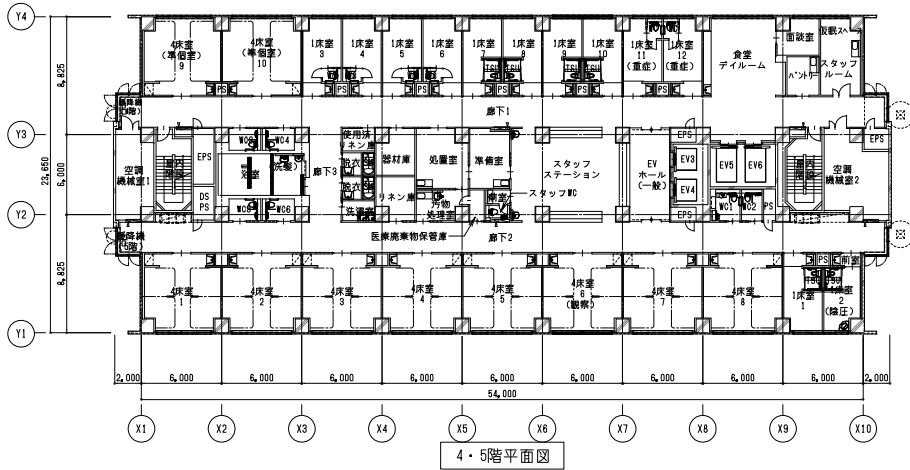
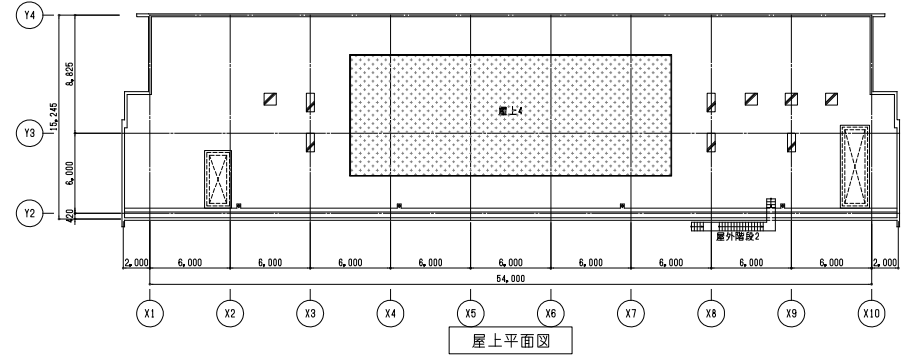
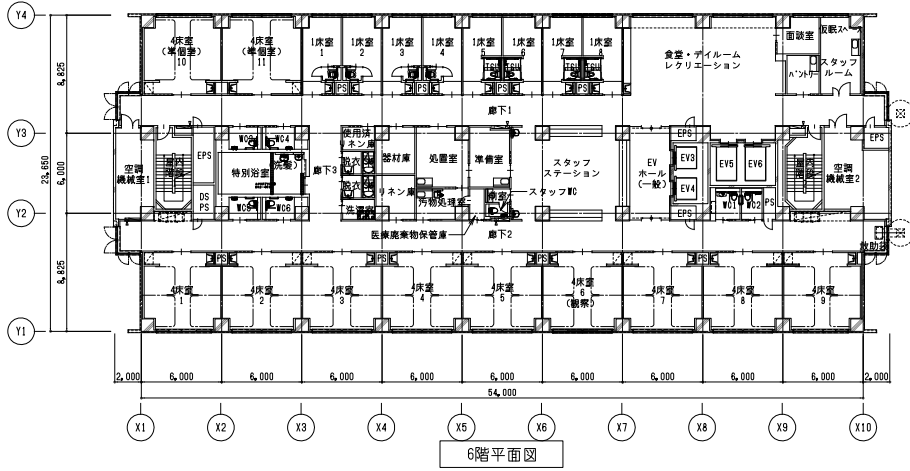
令和2年度第7回千葉県建築審査会
 議案第2号
 独立行政法人地域医療機能推進機構千葉病院 新病院建設整備事業

2階・3階平面図



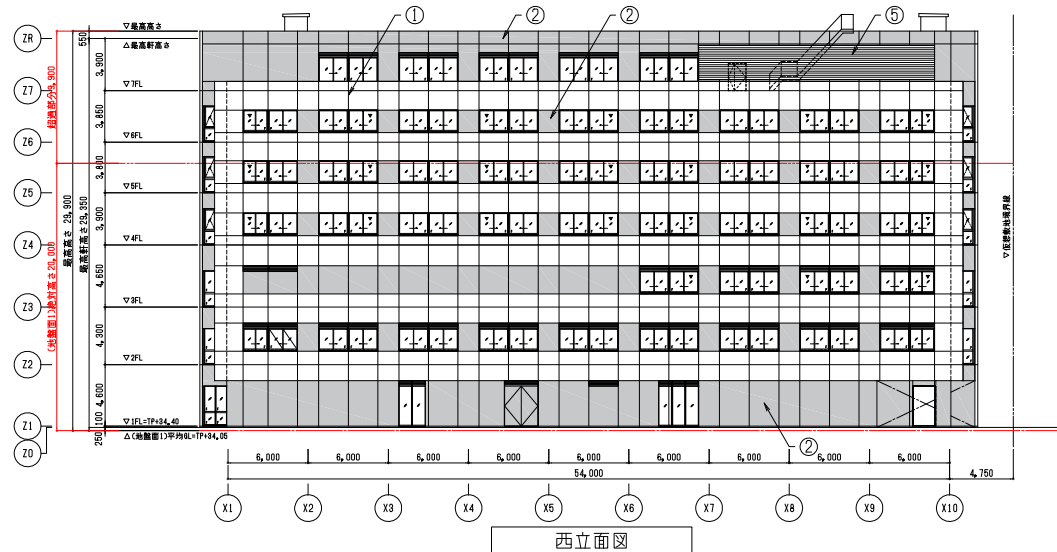
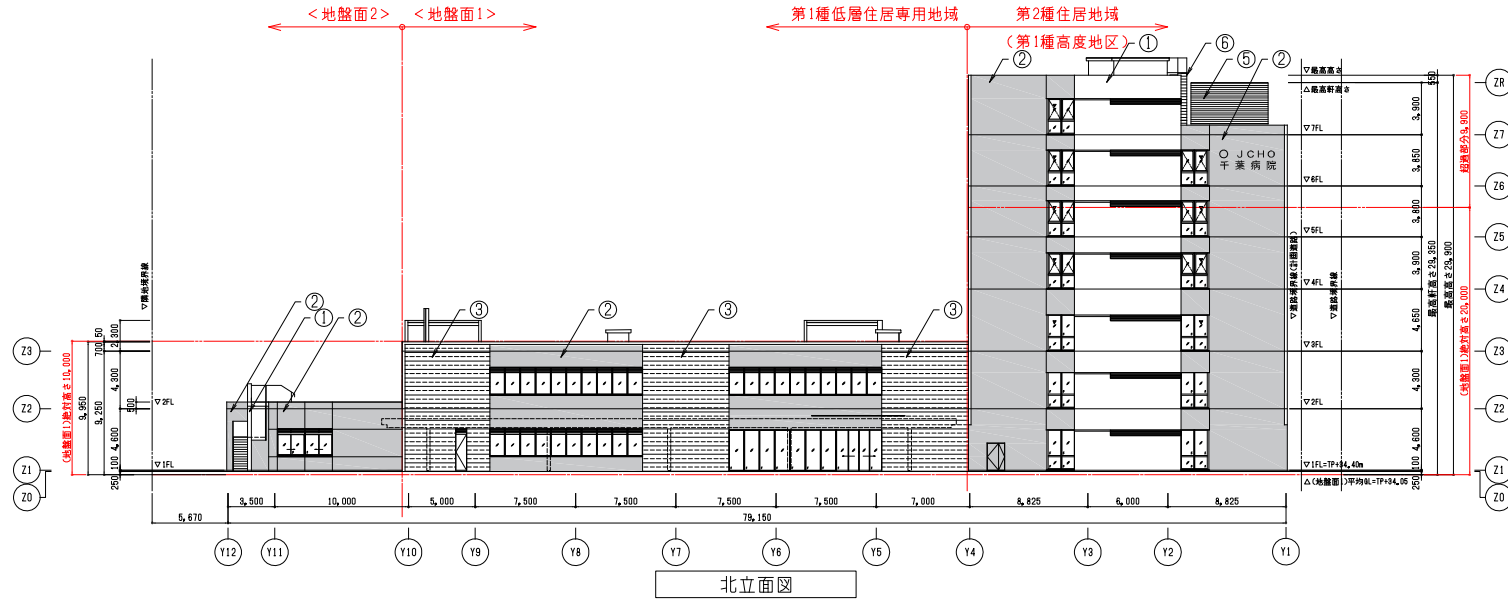
令和2年度第7回千葉県建築審査会
 議案第2号
 独立行政法人地域医療機能推進機構千葉病院 新病院建設整備事業

4階-7階平面図



令和2年度第7回千葉県建築審査会
 議案第2号
 独立行政法人地域医療機能推進機構千葉病院 新病院建設整備事業

立面図 (1)

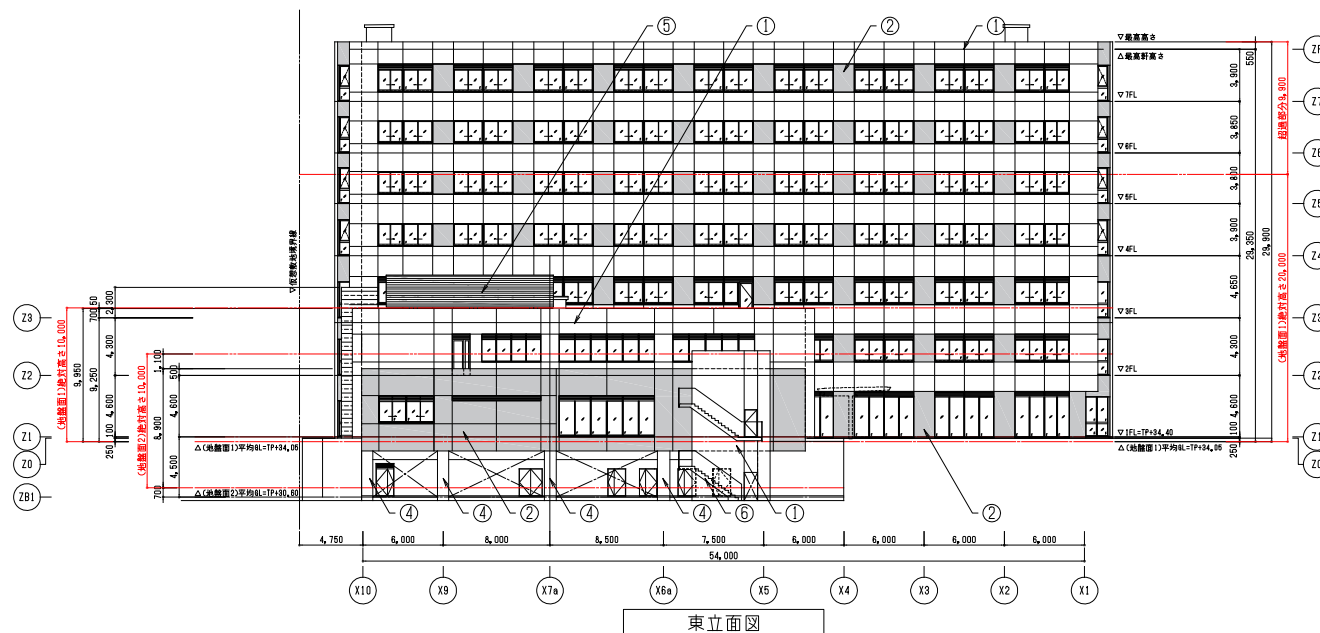
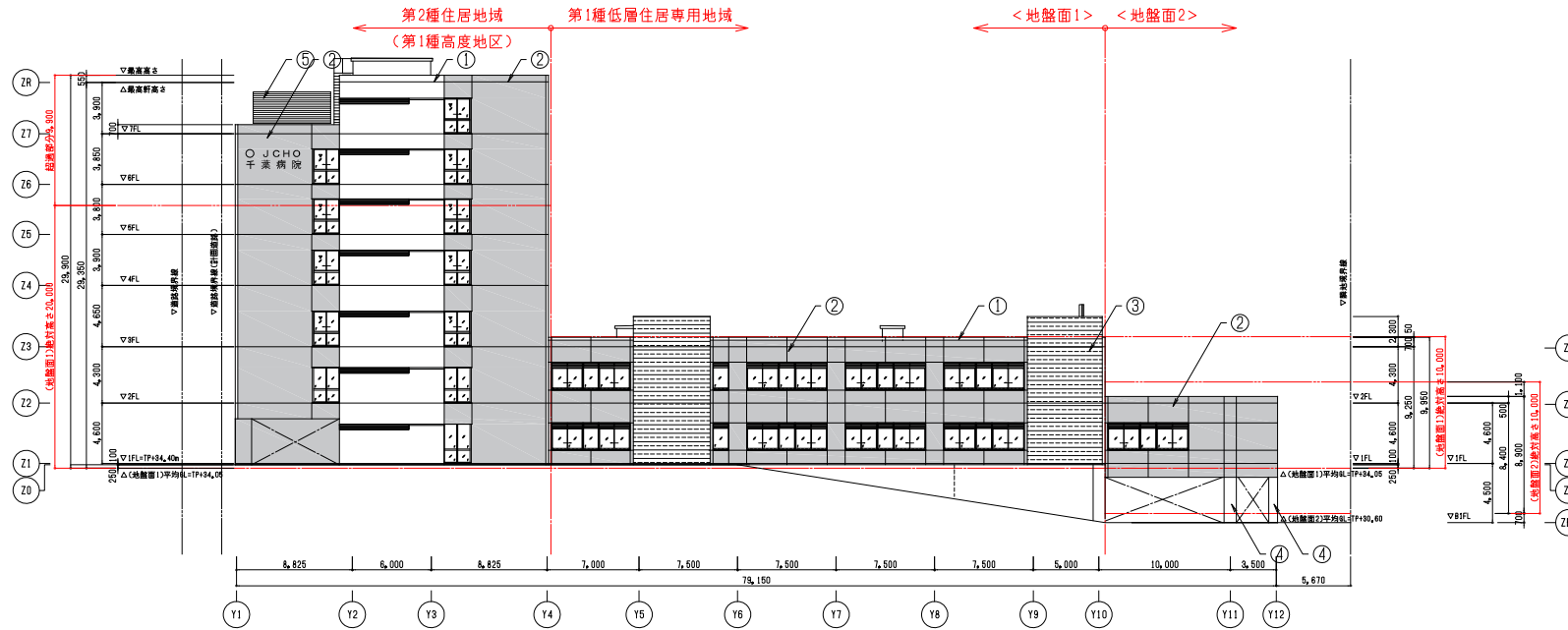


凡例

①	コンクリート下地の上、外壁塗装1
②	コンクリート下地の上、外壁塗装2
③	コンクリート下地の上、外壁タイル
④	コンクリート化粧打放しの上、外壁保護塗装
⑤	ALC下地の上、外壁塗装1
⑥	溶融垂鉛メッキの上、塗装

令和2年度第7回千葉県建築審査会
 議案第2号
 独立行政法人地域医療機能推進機構千葉病院 新病院建設整備事業

立面図 (2)

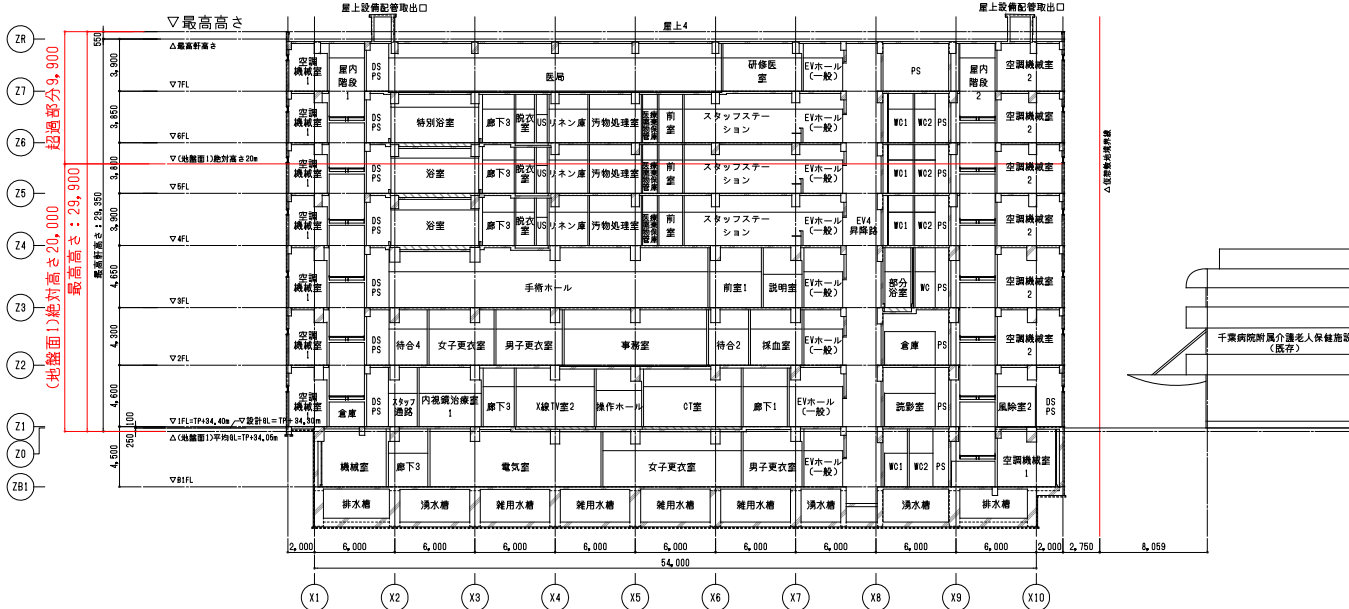


凡例

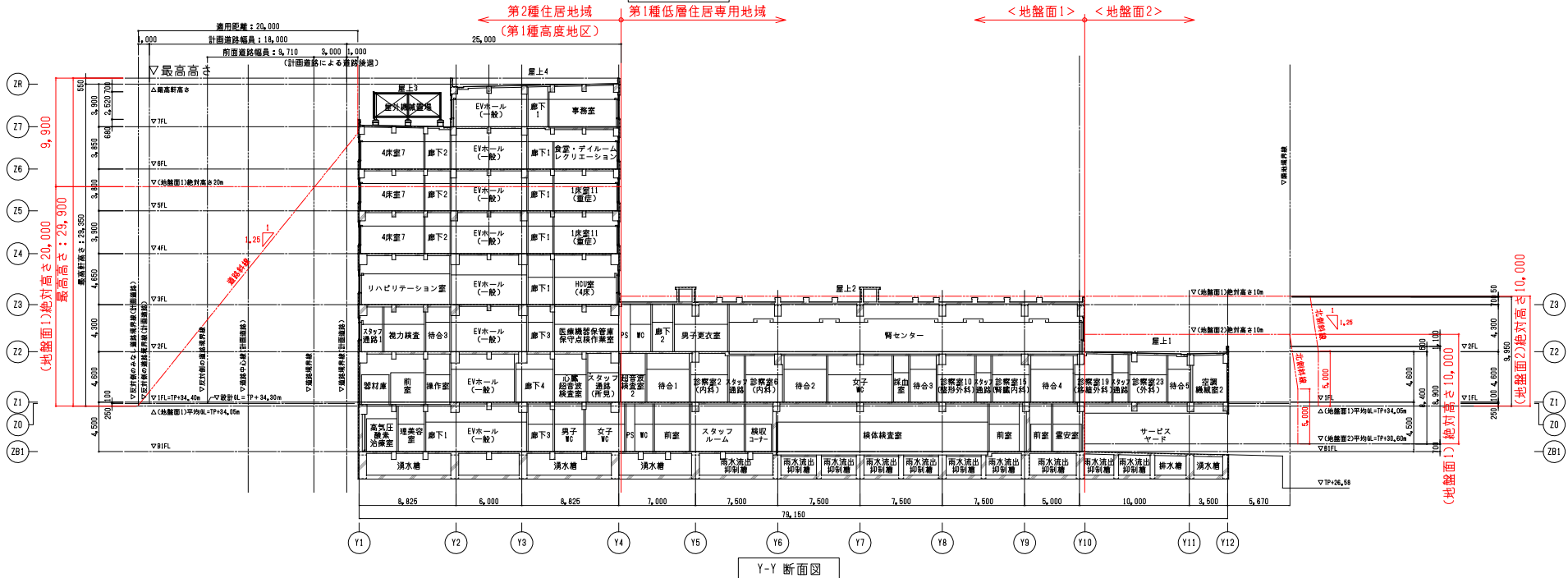
①	コンクリート下地の上、外壁塗装1
②	コンクリート下地の上、外壁塗装2
③	コンクリート下地の上、外壁タイル
④	コンクリート化粧打放しの上、外壁保護塗装
⑤	ALC下地の上、外壁塗装1
⑥	溶融垂鉛メッキの上、塗装

令和2年度第7回千葉市建築審査会 議案第2号 独立行政法人地域医療機能推進機構千葉病院 新病院建設整備事業

断面図



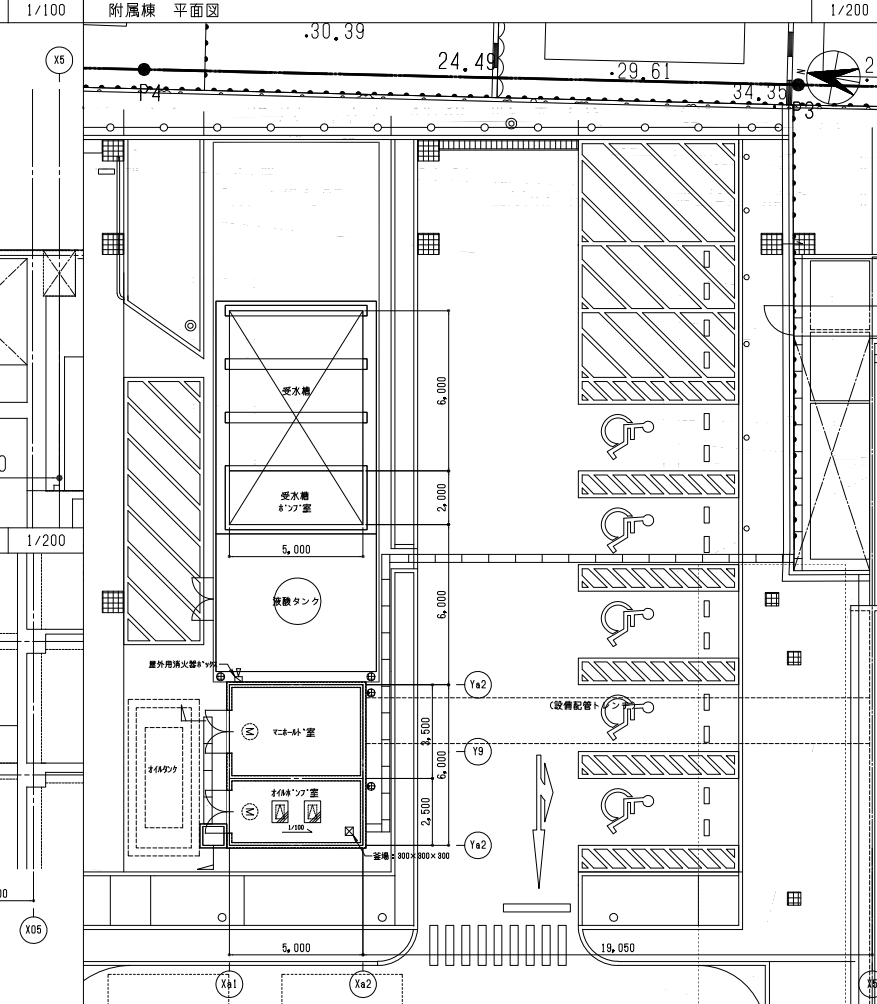
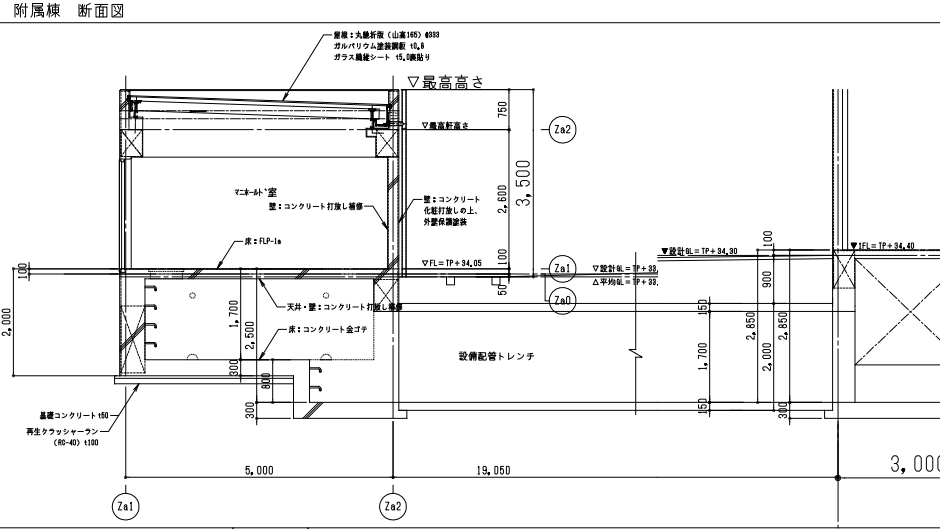
X-X 断面図



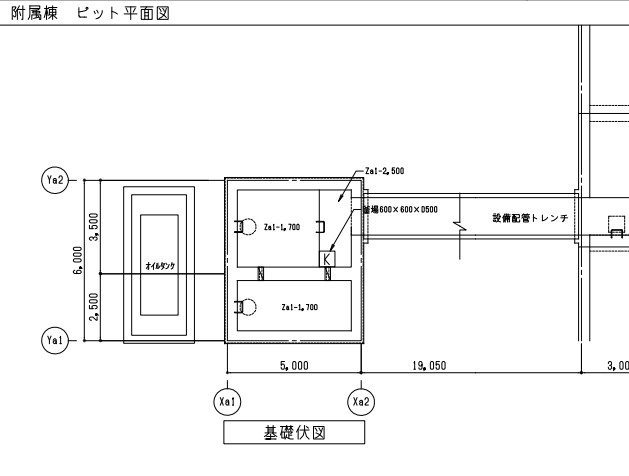
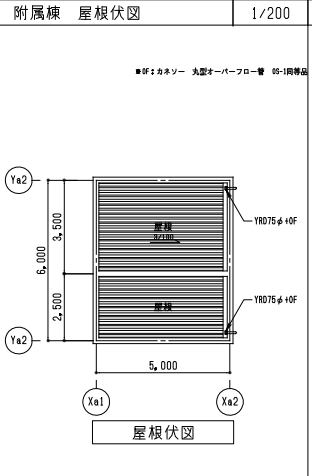
Y-Y 断面図

令和2年度第7回千葉県建築審査会 議案第2号 独立行政法人地域医療機能推進機構千葉病院 新病院建設整備事業

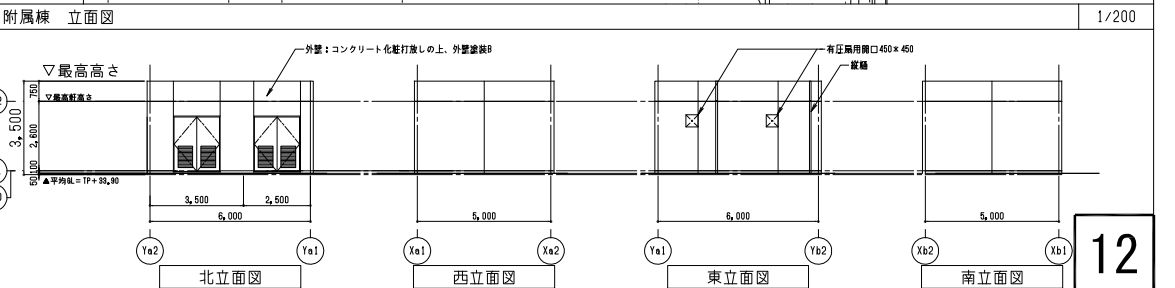
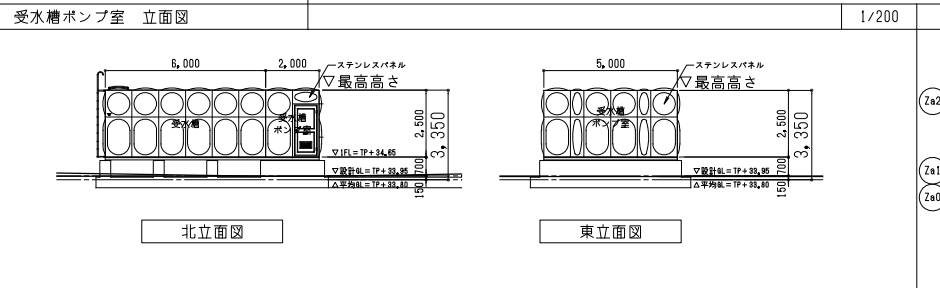
附属棟詳細図 受水槽ポンプ室詳細図



- 【 凡例 】
- 上部通気管 100φ / 下部通気管 200φ/2 (共に破風瓦付)
 - 鋼鉄製マンホール 600φ
 - 防水防臭型防水付 (カネソク WFE-6 同等品)
 - 下部 SUS製タラップ 19φ 400×200 4段
 - 化粧角型床下点検口 (60×90×17φ9用)
 - 600×1200 幅防水防臭型防水付 (第一種材 W04B 600×1200 T-8 同等品)
 - 下部 SUS製タラップ 19φ 400×200 6段
 - 釜場 (仕上は全次養生上と同様)
 - 特記なき限り M1200L600D500
 - 図中の "Za1-G,000" は基礎スラブ上層レベルを示す
 - ★ 特記なき限り断面寸法は構造図による
- 設備基礎リスト
- | 階数 | 設置場所 | 数 | 寸法 (L×W×H) |
|----|---------|---|--------------|
| | オイルポンプ室 | 2 | 800×600×150 |
| | 受水槽ポンプ室 | 2 | 1400×900×150 |



- 設備基礎
-
- 設備基礎の断面図は、基礎の構造と、基礎に設置されるポンプやタンクの位置を示しています。基礎の寸法や、ポンプの設置高さなどが詳細に描かれています。
- B-B' 断面図 (1/10)
-
- B-B' 断面図は、建築物の断面構造を示しています。ここでは、コンクリート打ち放し構造の外壁、内装材、および配管の配置が示されています。また、断熱材の配置や、防音対策の構造も確認できます。

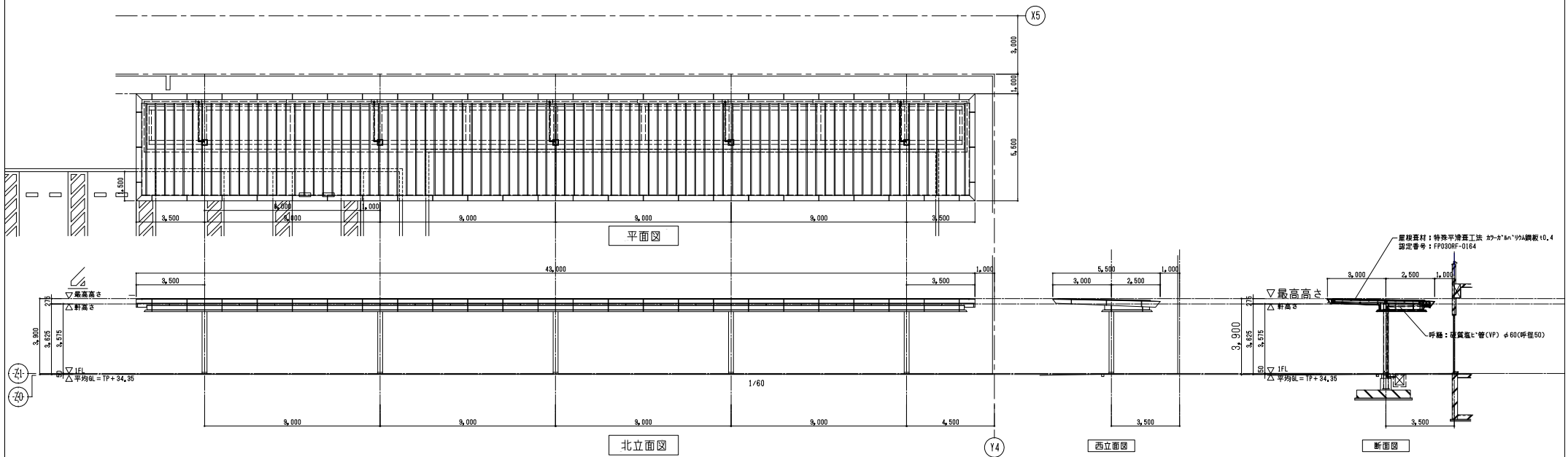


令和2年度第7回千葉県建築審査会 議案第2号 独立行政法人地域医療機能推進機構千葉病院 新病院建設整備事業

車寄庇・駐輪場詳細図

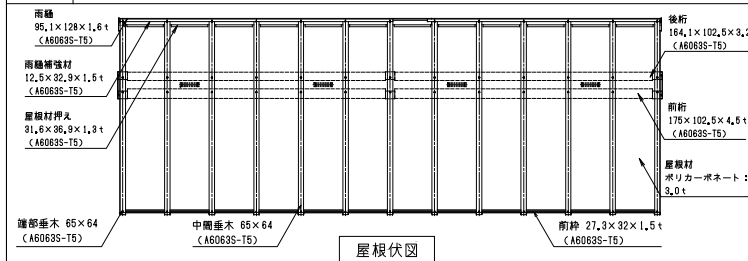
車寄庇

1/200



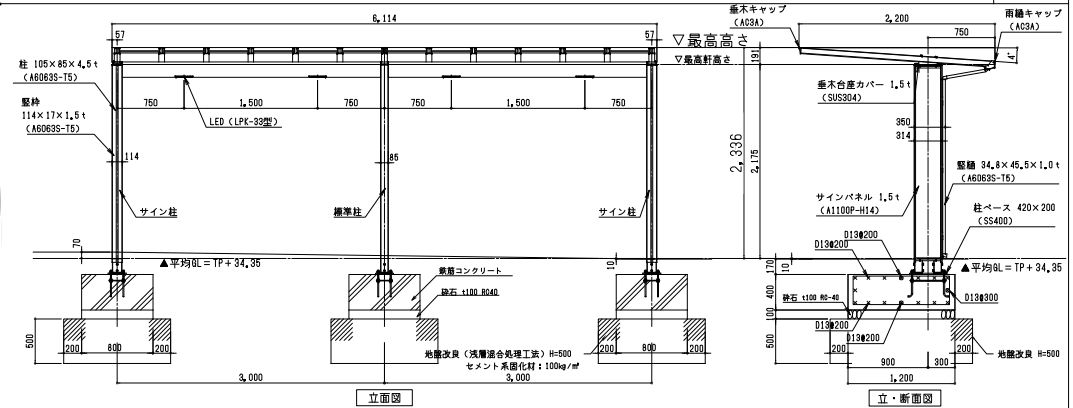
駐輪場1,2

1/30



仕組	
柱・前桁・後桁・前脚・中脚・中脚足・脚部垂木・脚部・垂木カバー・垂木合座・角筋・屋根材押木・屋根材破材・配管・配線	JIS H4100 A6083S-T5 (アルミ押し出し形材)
柱ベース	JIS S4101 SS400 (スチール)
脚部垂木・垂木合座カバー	SUS304 (ステンレス)
屋根キャップ・垂木キャップ	JIS H6202 K23A (アルミ建物)
屋根材	ポリカーボネート (3,0)
サインパネル	JIS H4000 H1100P-H14 (アルミ板)
ポルト・壁金・ネジ	SUS (ステンレス)
アンカーボルト	鋼板

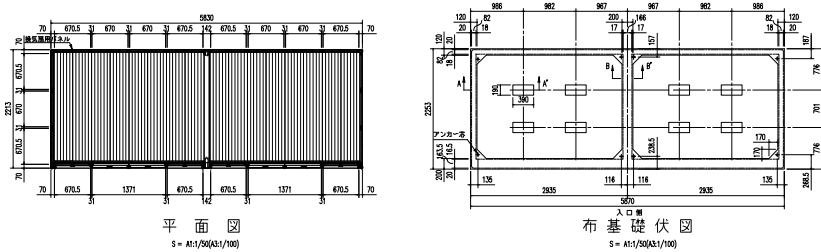
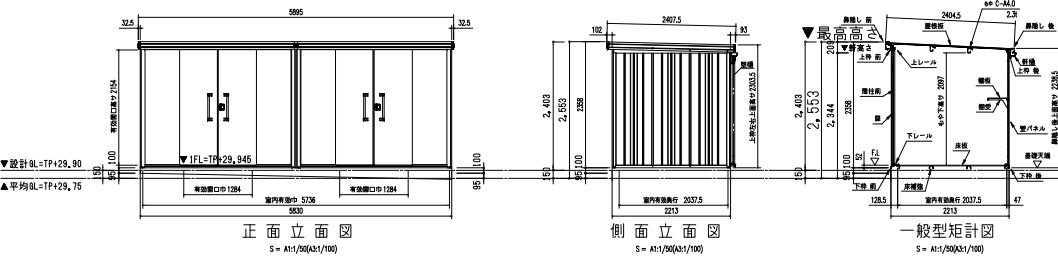
備考
 ・アーモライズサイタルポートH2-15 (1500mm)
 ・全断面埋込型サイン柱・脚部垂木 長さ (4500) タイプ 同等品
 ・基礎埋込は、380mm、地表面積を考慮して分置



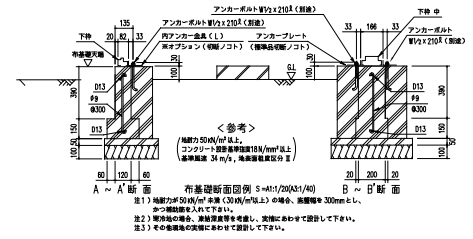
令和2年度第7回千葉県建築審査会 議案第2号 独立行政法人地域医療機能推進機構千葉病院 新病院建設整備事業

廃棄物保管庫詳細図

廃棄物保管庫1

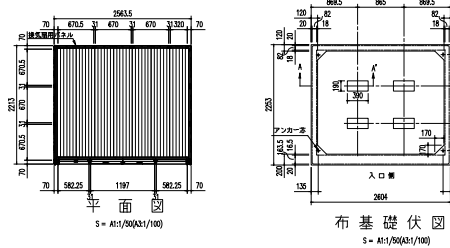
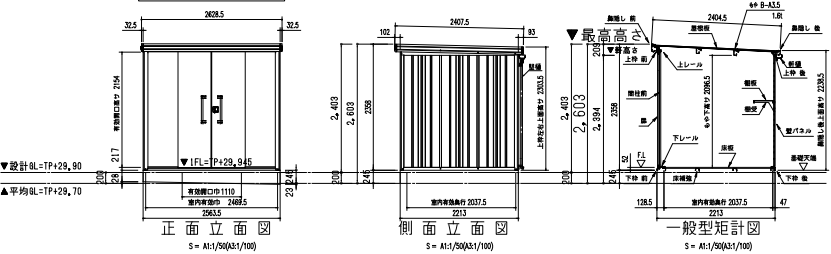


部材名	種別(%)	材質
屋根	0.4	JIS G3332 軽鋼構造用圧延鋼材+アルミ樹脂系付着被膜 CG02C 設計1-構造1
柱	1.2	JIS G3311 軽鋼構造用圧延鋼材+樹脂系付着被膜 SG02C
C-鋼	2.3	設計1-構造1
下枠(壁・柱)	1.2x(1.0)	JIS G3312 軽鋼構造用圧延鋼材+樹脂系付着被膜 CG02C
上枠(床)	1.0x(0.8)	JIS G3312 軽鋼構造用圧延鋼材+樹脂系付着被膜 CG02C
C-鋼(上枠)	1.2	JIS G3312 軽鋼構造用圧延鋼材+樹脂系付着被膜 CG02C
上レール	1.2	アルミニウム合金押込形材
下レール	0.8	JIS G3332 軽鋼構造用圧延鋼材+樹脂系付着被膜 CG02C
扉	0.5	JIS G3332 軽鋼構造用圧延鋼材+樹脂系付着被膜 CG02C
窓	0.8	JIS G3332 軽鋼構造用圧延鋼材+樹脂系付着被膜 CG02C
中柱	1.2	JIS G3311 軽鋼構造用圧延鋼材+樹脂系付着被膜 SG02C
梁	0.8	JIS G3332 軽鋼構造用圧延鋼材+樹脂系付着被膜 CG02C
扉	0.5	JIS G3332 軽鋼構造用圧延鋼材+樹脂系付着被膜 CG02C
窓	0.5	JIS G3332 軽鋼構造用圧延鋼材+樹脂系付着被膜 CG02C
扉	0.8	JIS G3332 軽鋼構造用圧延鋼材+樹脂系付着被膜 CG02C
窓	0.8	JIS G3332 軽鋼構造用圧延鋼材+樹脂系付着被膜 CG02C
アンカープレート(L)	2.3	軽鋼構造用圧延鋼材+樹脂系付着被膜(巻掛型仕上げ)

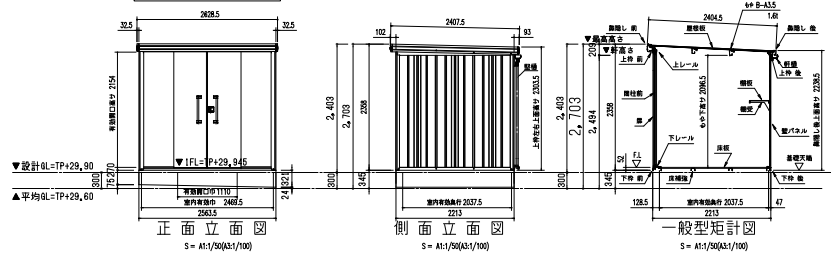


廃棄物保管庫2・3

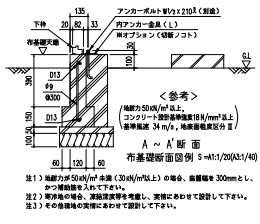
廃棄物保管庫2



廃棄物保管庫3

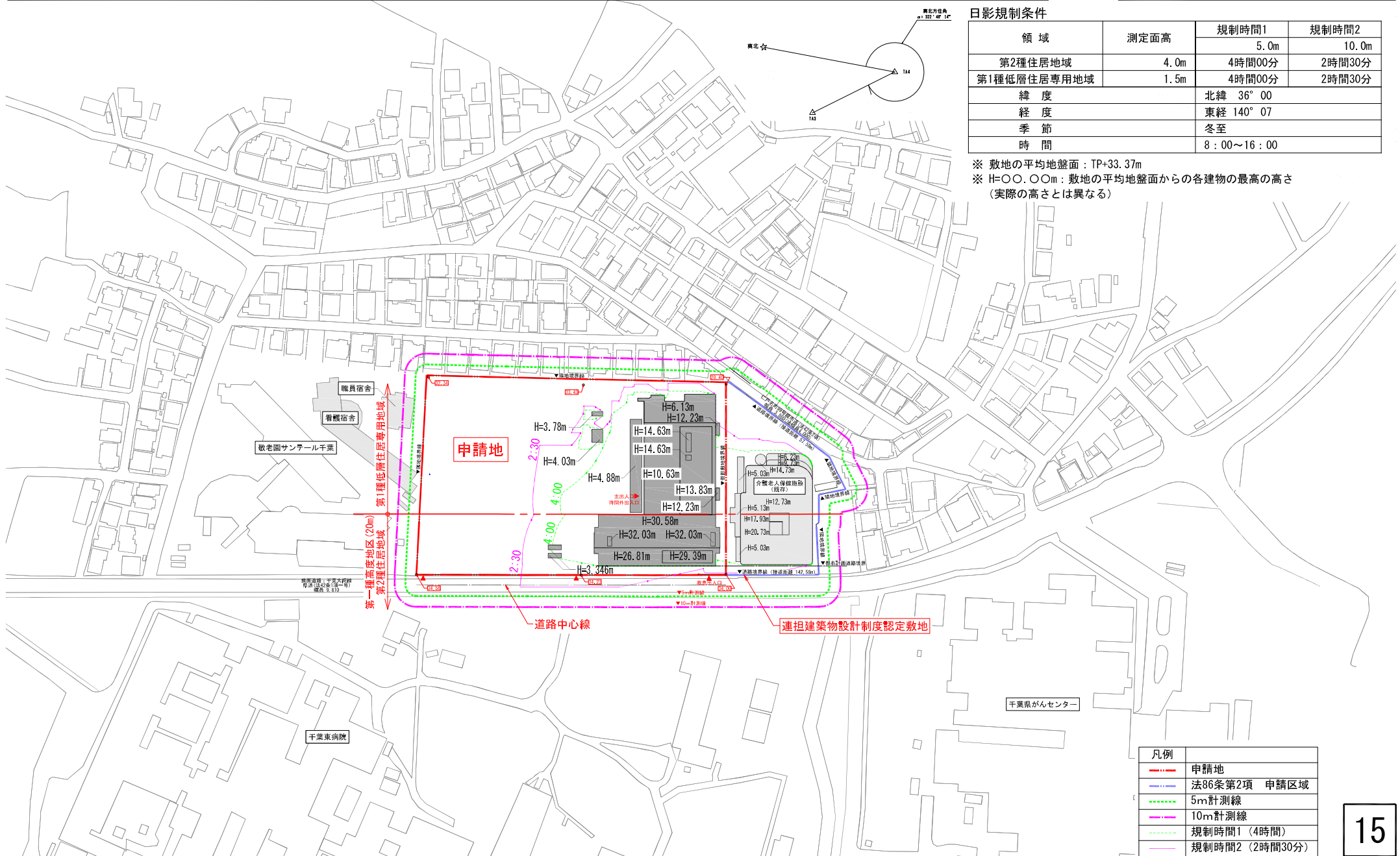


部材名	種別(%)	材質
屋根	0.4	JIS G3332 軽鋼構造用圧延鋼材+アルミ樹脂系付着被膜 CG02C 設計1-構造1
柱	1.2	JIS G3311 軽鋼構造用圧延鋼材+樹脂系付着被膜 SG02C
C-鋼	2.3	設計1-構造1
下枠(壁・柱)	1.2x(1.0)	JIS G3312 軽鋼構造用圧延鋼材+樹脂系付着被膜 CG02C
上枠(床)	1.0x(0.8)	JIS G3312 軽鋼構造用圧延鋼材+樹脂系付着被膜 CG02C
C-鋼(上枠)	1.2	JIS G3312 軽鋼構造用圧延鋼材+樹脂系付着被膜 CG02C
上レール	1.2	アルミニウム合金押込形材
下レール	0.8	JIS G3332 軽鋼構造用圧延鋼材+樹脂系付着被膜 CG02C
扉	0.5	JIS G3332 軽鋼構造用圧延鋼材+樹脂系付着被膜 CG02C
窓	0.8	JIS G3332 軽鋼構造用圧延鋼材+樹脂系付着被膜 CG02C
中柱	1.2	JIS G3311 軽鋼構造用圧延鋼材+樹脂系付着被膜 SG02C
梁	0.8	JIS G3332 軽鋼構造用圧延鋼材+樹脂系付着被膜 CG02C
扉	0.5	JIS G3332 軽鋼構造用圧延鋼材+樹脂系付着被膜 CG02C
窓	0.5	JIS G3332 軽鋼構造用圧延鋼材+樹脂系付着被膜 CG02C
扉	1.0	JIS G3332 軽鋼構造用圧延鋼材+樹脂系付着被膜 CG02C
窓	0.8	JIS G3332 軽鋼構造用圧延鋼材+樹脂系付着被膜 CG02C
アンカープレート(L)	2.3	軽鋼構造用圧延鋼材+樹脂系付着被膜(巻掛型仕上げ)



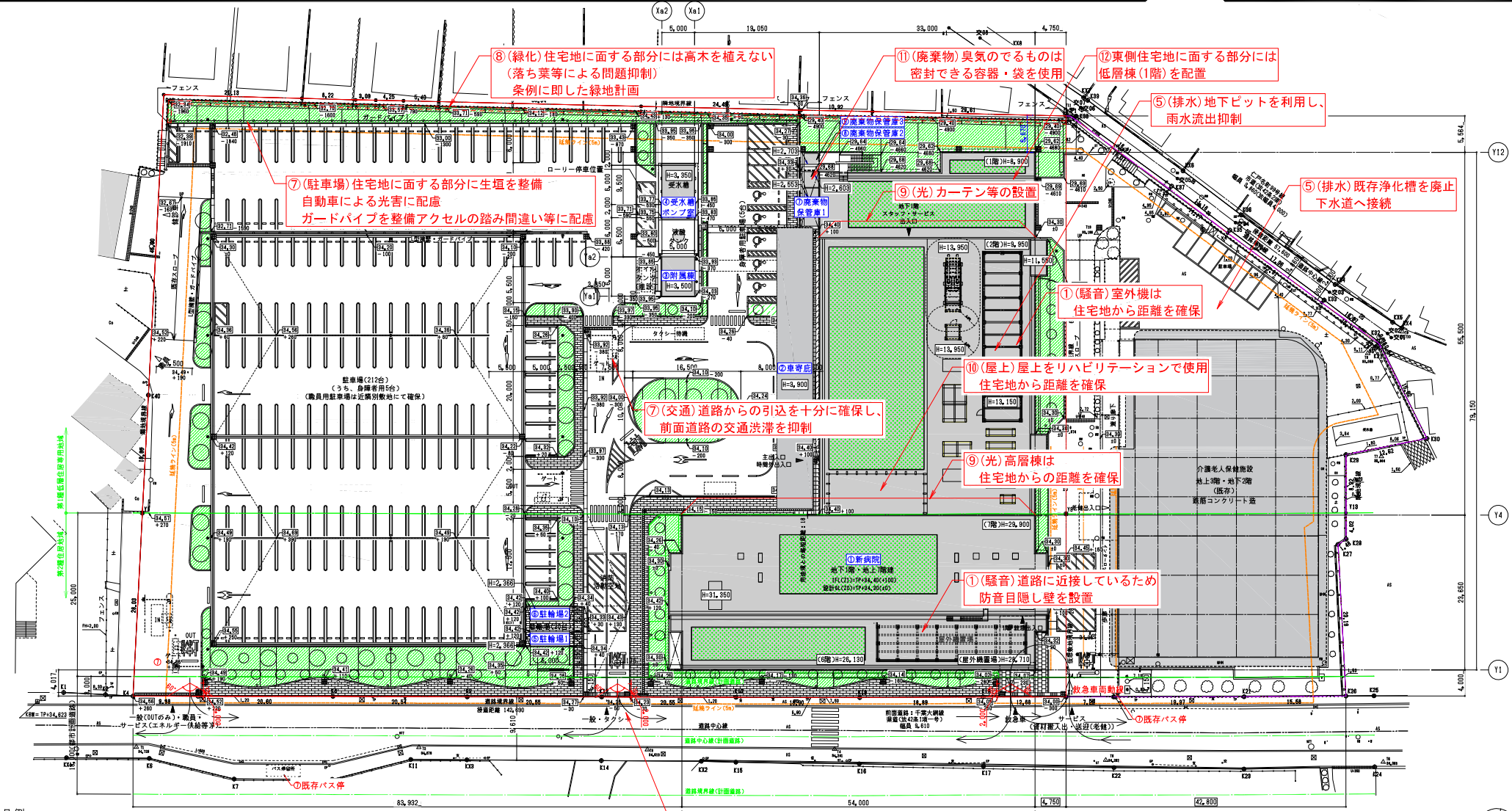
令和2年度第7回千葉県建築審査会 議案第2号 独立行政法人地域医療機能推進機構千葉病院 新病院建設整備事業

日影図 (等時間日影図)



令和2年度第7回千葉県建築審査会 議案第2号 独立行政法人地域医療機能推進機構千葉病院 新病院建設整備事業

環境対策



凡例

0.00	各棟の地盤面からの計画高さ 単位:m		緑地
100.00 +000	東京湾中等潮位(TP)からの計画高さ 単位:m 下段:設計GLからの計画高さ 単位:mm		屋上緑化
• 00.00	東京湾中等潮位(TP)からの現況高さ 単位:m		歩行者通路
0.00	固定寸法 単位:mm		申請地
			法86条第2項申請区域

