

至 JR蘇我駅↑

東京電力
千葉火力発電所

15m

50m

20m

20m

30m

中央区

計画建築物

消防車

JFEスチール東日本製鉄所千葉地区
生浜工場

法第42条1項1号道路

計画敷地

1

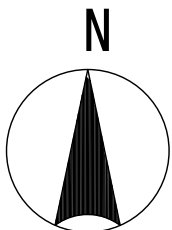
凡例

建築基準法上の道路(緑色)

審査対象道路又は道(黄色)

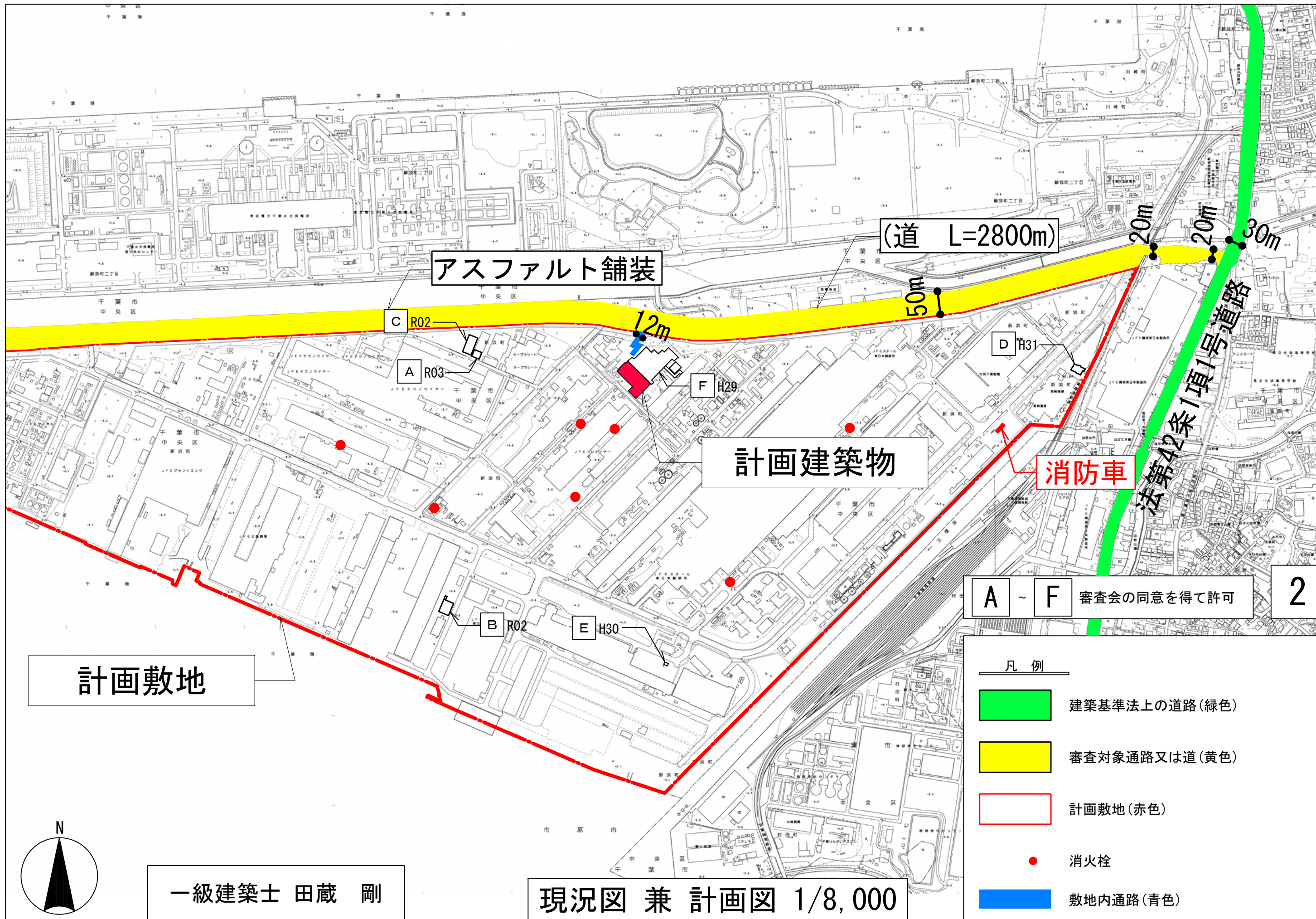
計画敷地(赤色)

● 消火栓



一級建築士 田蔵 剛

位置図 1/10,000



アスファルト舗装

(道 L=2800m)

計画建築物

消防車

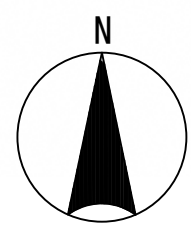
法第42条1項1号道路

計画敷地

A ~ F 審査会の同意を得て許可

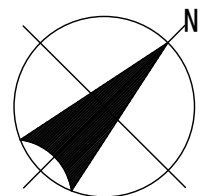
2

- 凡例
- 建築基準法上の道路(緑色)
 - 審査対象通路又は道(黄色)
 - 計画敷地(赤色)
 - 消火栓
 - 敷地内通路(青色)

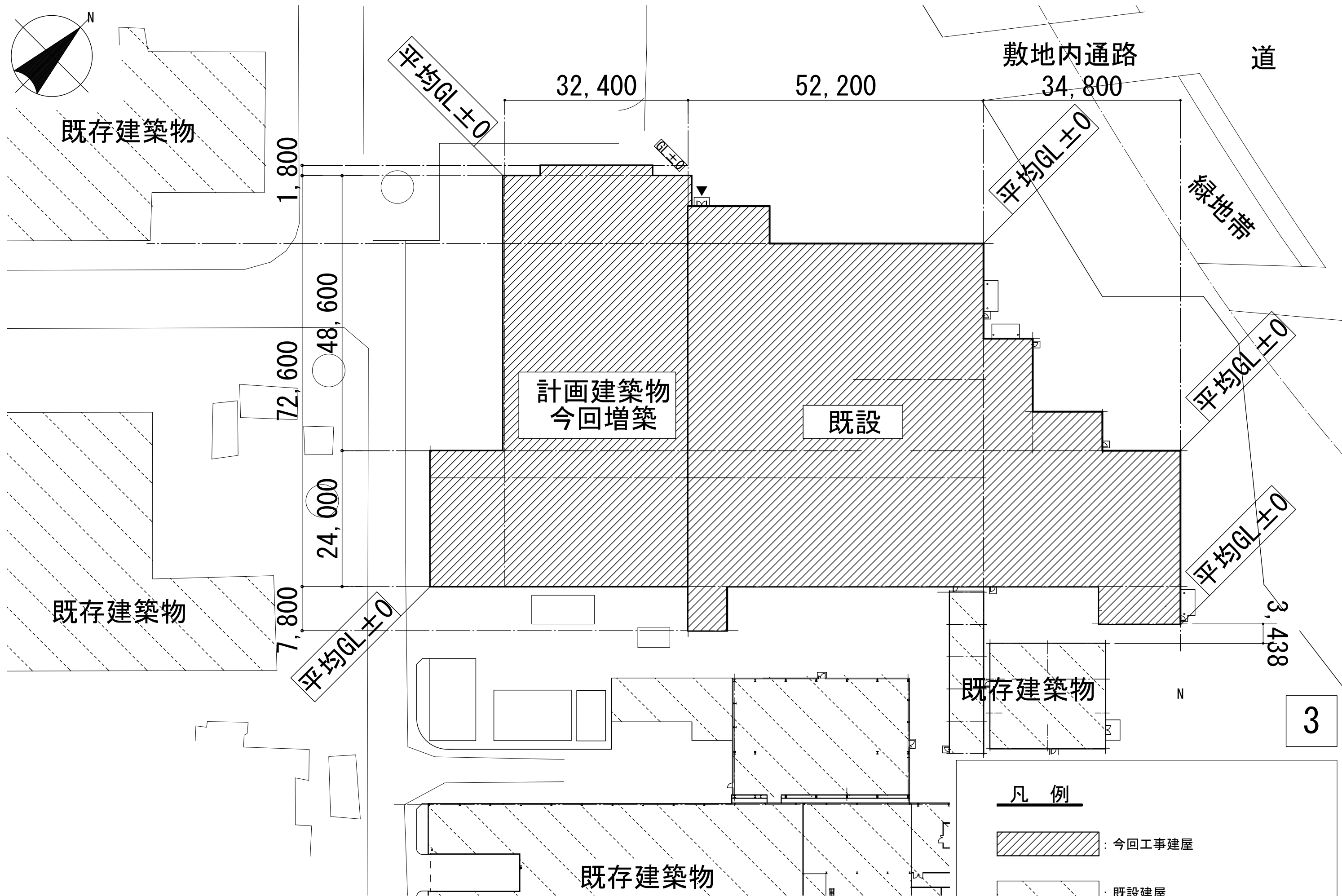


一級建築士 田蔵 剛

現況図 兼 計画図 1/8,000



既存建築物



既存建築物

計画建築物
今回増築

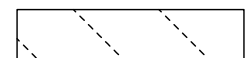
既設

既存建築物

既存建築物

凡例

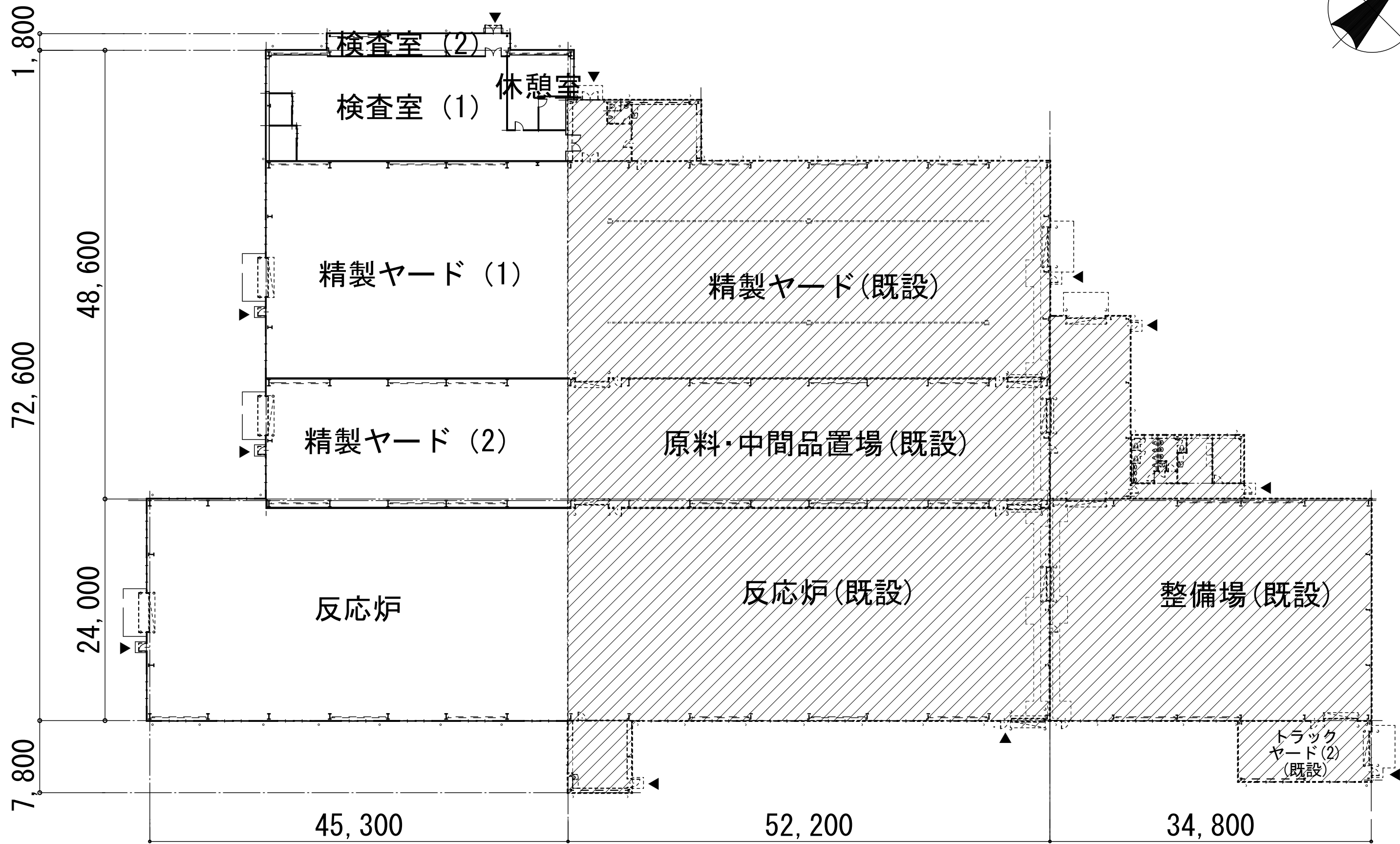
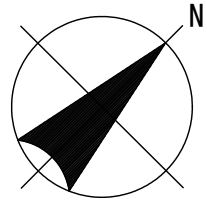
 : 今回工事建屋

 : 既設建屋

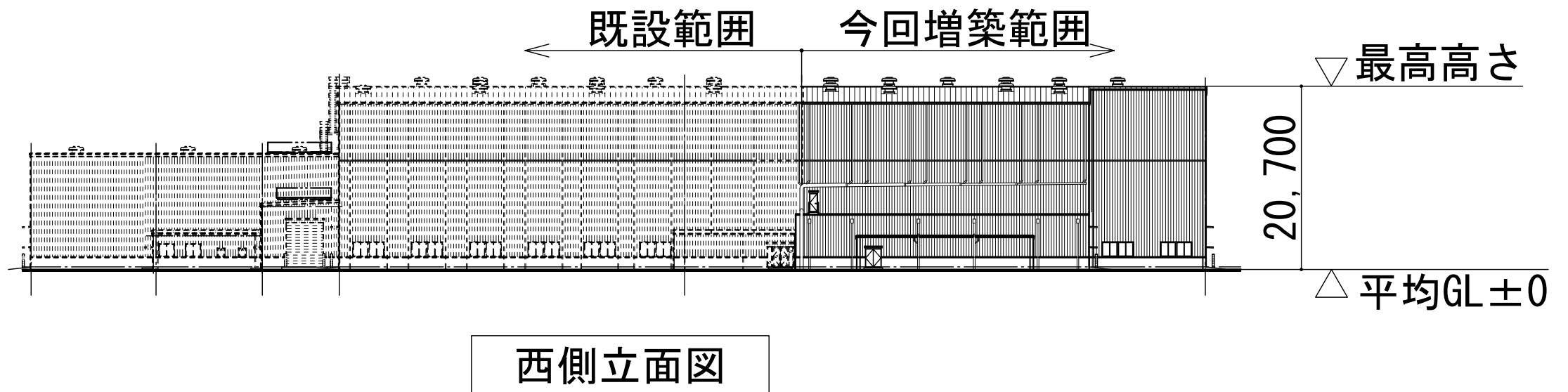
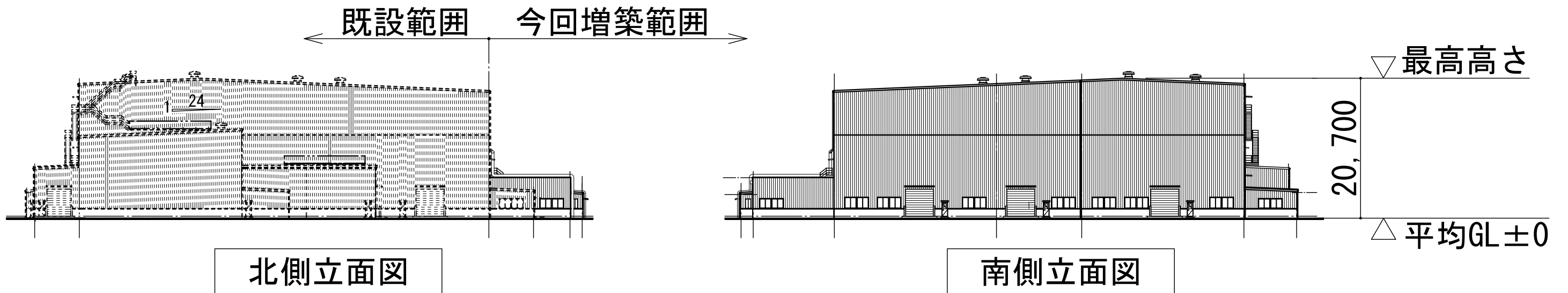
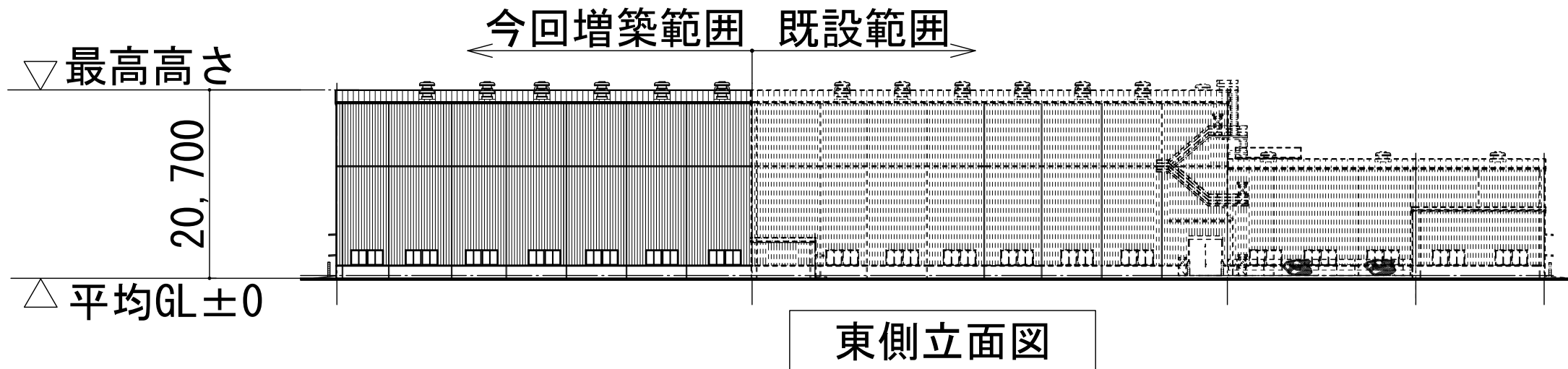
一級建築士 田蔵 剛

周辺配置図 1/600

3



計画建築物

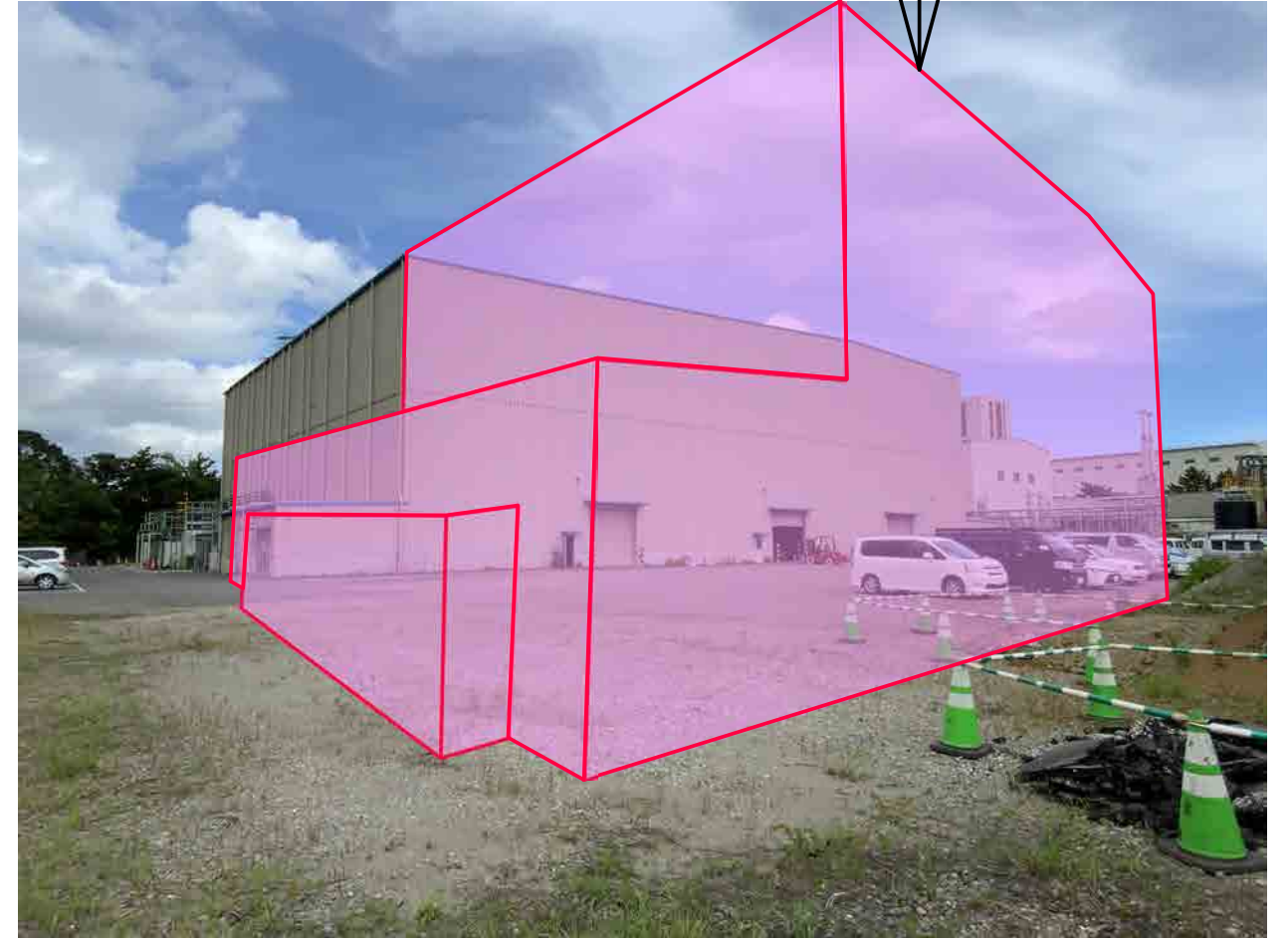


計画建築物



南側

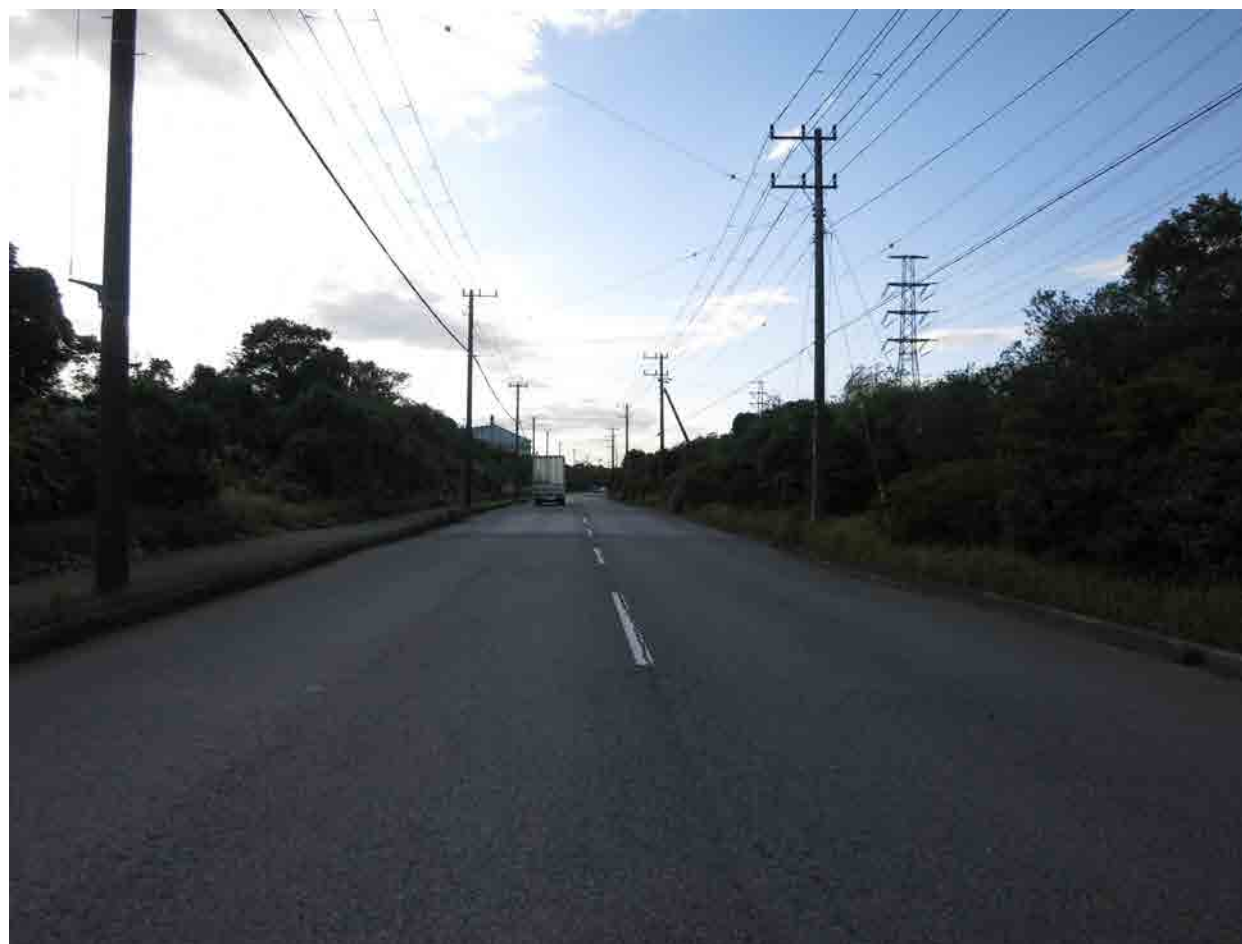
計画建築物



北東側

一級建築士 田蔵 剛

周辺状況写真



ただし書き道路

建築審査会 包括同意基準適合表（4千都建情第71号）

建築基準法第43条第2項第2号 包括同意基準2-1

規則第10条の3第4項第2号の規定（その敷地が農道その他これに類する公共の用に供する道（幅員4m以上のものに限る。）に2m以上接すること。）に適合する建築物の場合。

項目		確認欄	備考
(1)	道は法令等により将来にわたり道路と同等の機能が確保されている。	○	千葉市、JFEスチール(株)が所有
	道の管理者との協議が終了している。	○	千葉市、JFEスチール(株)、(株)JERA、東京電力パワーグリッド(株)が協定を締結し、維持管理している
	道に2m以上接する敷地である。	○	
(2)	特殊建築物又は延べ面積が1000㎡を超える建築物に該当しない。	—	
	特殊建築物又は延べ面積が1000㎡を超える建築物に該当する場合は、道を道路とみなした場合に建築基準法施行条例（昭和36年千葉県条例第39号）の規定に適合する。	○	
(3)	道の幅員を道路の幅員とみなした場合に、法第52条（容積率）の規定に適合する。	○	容積率：35.15%
(4)	道を道路とみなした場合に、法第56条（斜線制限）の規定に適合する。	○	
(5)	建築物の主要出入口から道に至る幅員0.75m以上の避難上有効な敷地内通路が設置されている。	○	
交通上、安全上、防火上及び衛生上支障がないと認められる理由		確認欄	備考
交通上	通行に支障がない。	○	
安全上	火災等の危険時の避難に支障がない。	○	
防火上	火災時の延焼防止等に支障がない。	○	
衛生上	採光、通風に支障がない。	○	