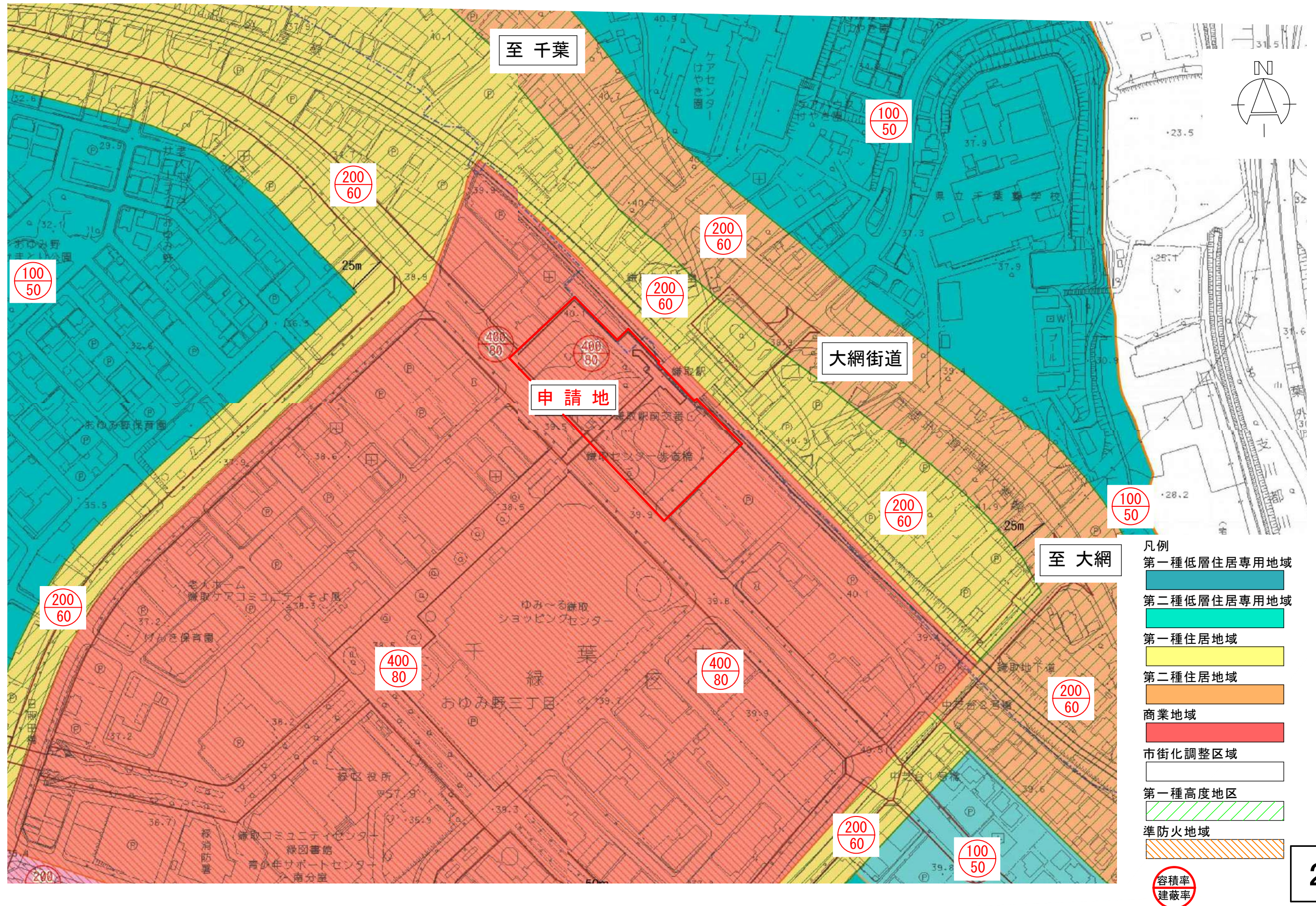


令和4年度第9回千葉市建築審査会

議案第1号 JR鎌取駅南口階段シールド増築工事

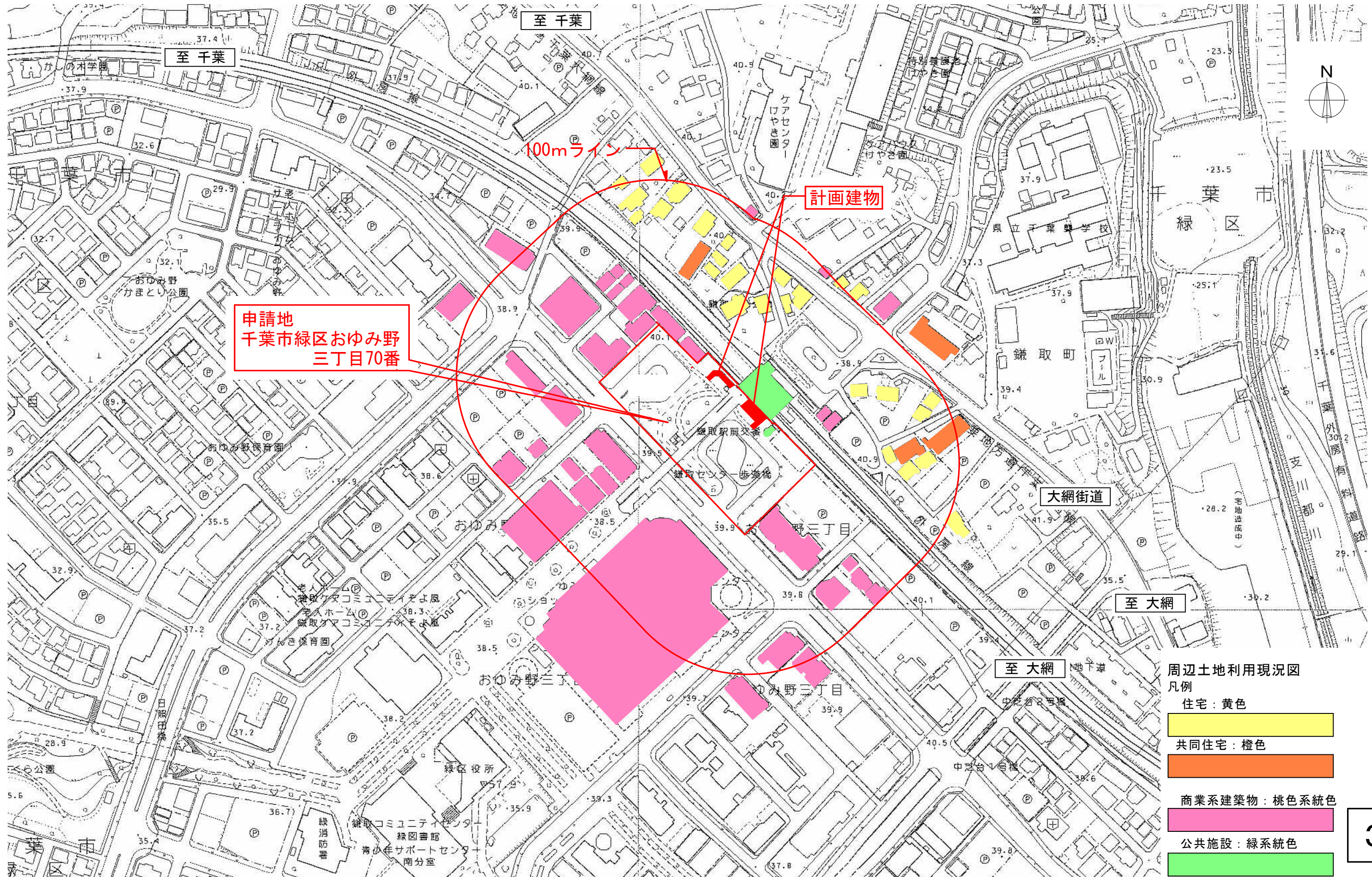
用途地域図



令和4年度第9回千葉市建築審査会

議案第1号 JR鎌取駅南口階段シェルター増築工事

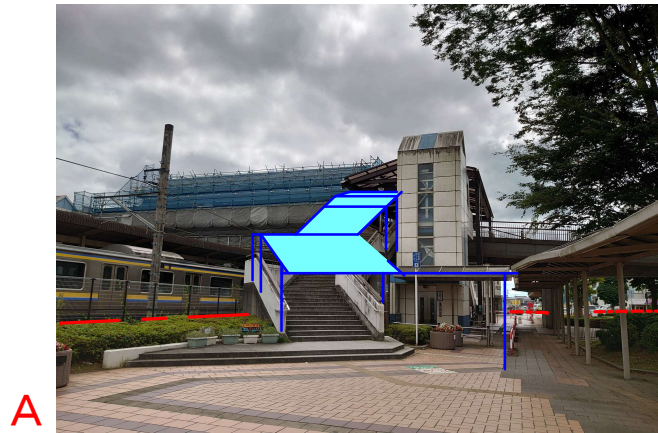
周辺土地利用現況図



令和4年度第9回千葉市建築審査会

議案第1号 JR鎌取駅南口階段シールド増築工事

現況写真(1)



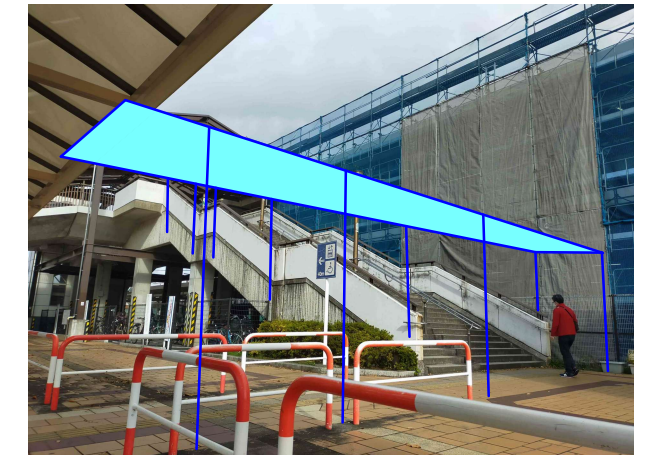
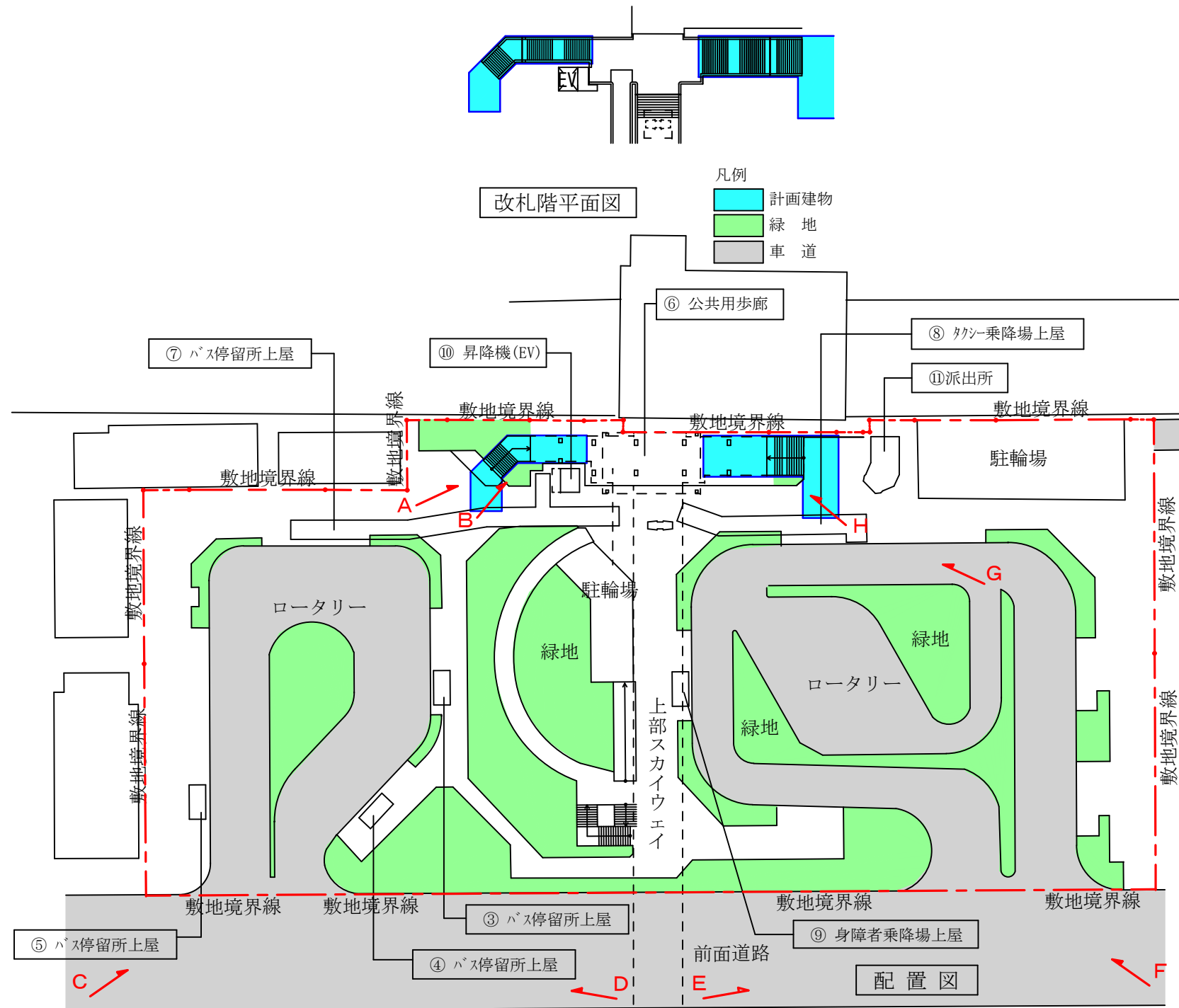
A



B



C



H



G



F



D



E

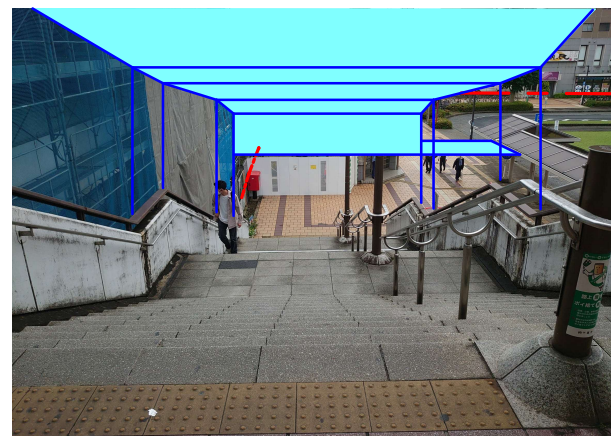
令和4年度第9回千葉市建築審査会

議案第1号 JR鎌取駅南口階段シールド増築工事

現況写真(2)



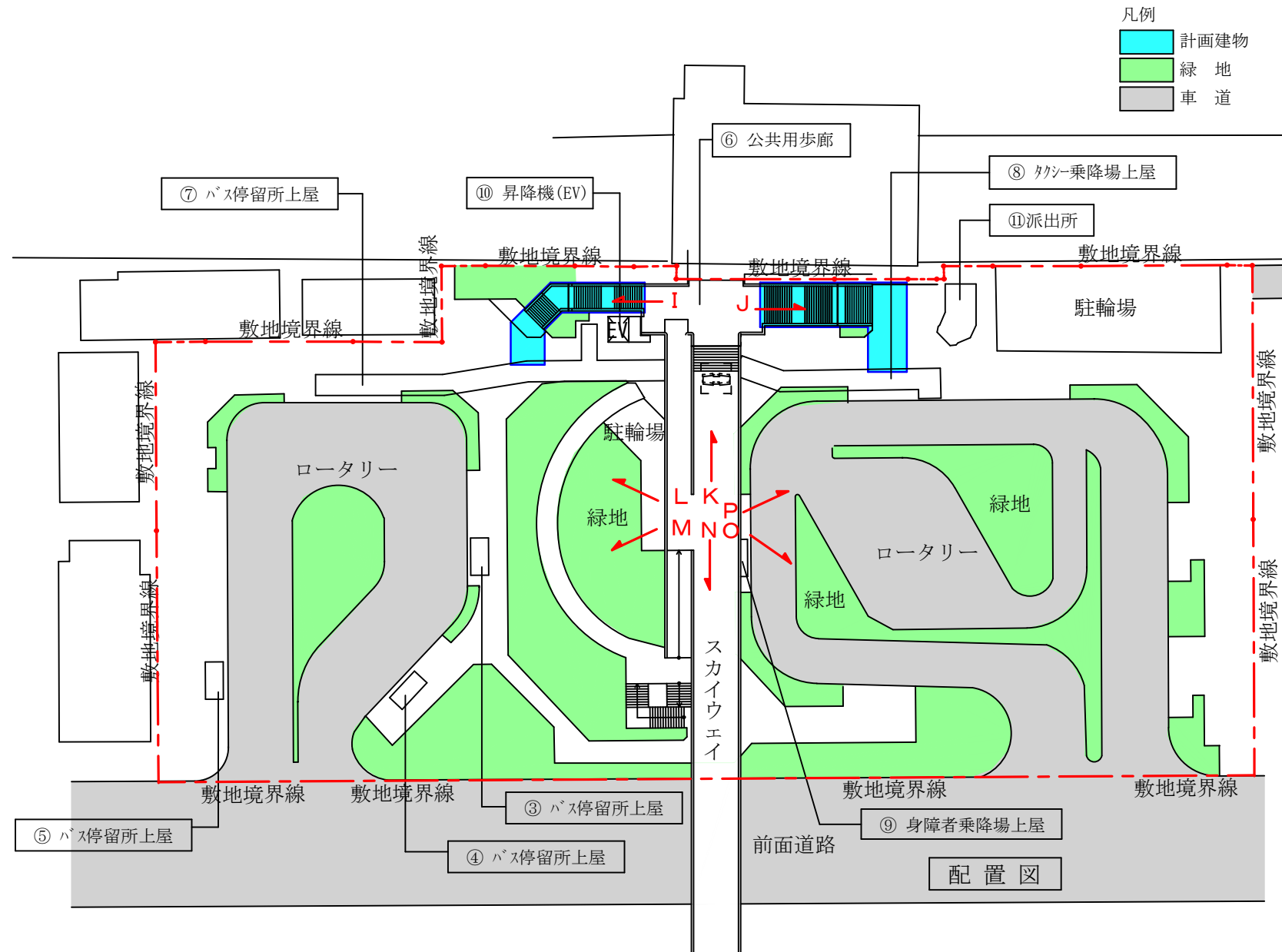
I



J



K



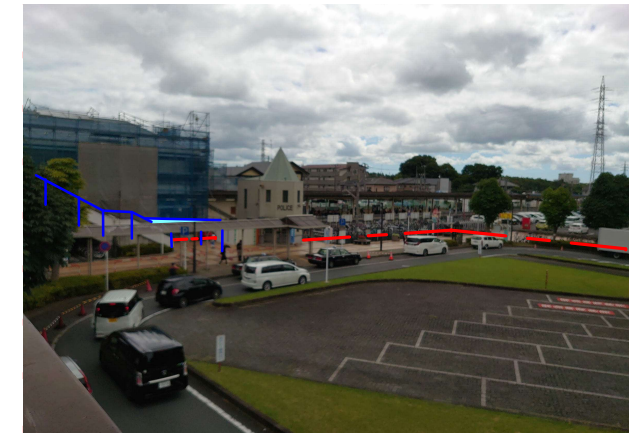
※写真K~Pは
スカイウェイから撮影



L



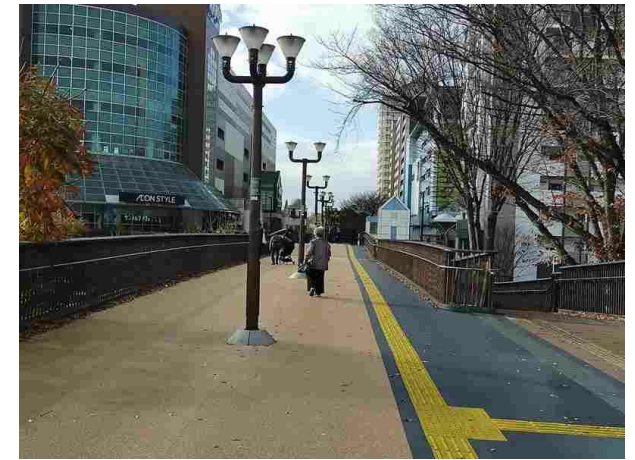
M



P



O



N

令和4年度第9回千葉市建築審査会

議案第1号 JR鎌取駅南口階段シェルター増築工事

配置図

工事概要

- 1 工事名称 : JR鎌取駅南口階段シェルター増築工事
- 2 計画場所 : 千葉市緑区おゆみ野三丁目70番
建築基準法第42条1項一号道路内
- 3 構造・規模 : 鉄骨造 平屋
- 4 高さ

	西側棟 公共用歩廊	東側棟 公共用歩廊	申請以外の部分
最高高さ	8.648 m	8.645 m	11.145 m
最高軒高	8.648 m	8.645 m	9.545 m

- 5 敷地面積 : 9,000.62㎡
- 6 施設面積

建築面積	申請部分	申請以外の部分	合計
延べ面積	0.00㎡	114.34㎡	114.34㎡
建築面積	190.56㎡	282.68㎡	473.24㎡

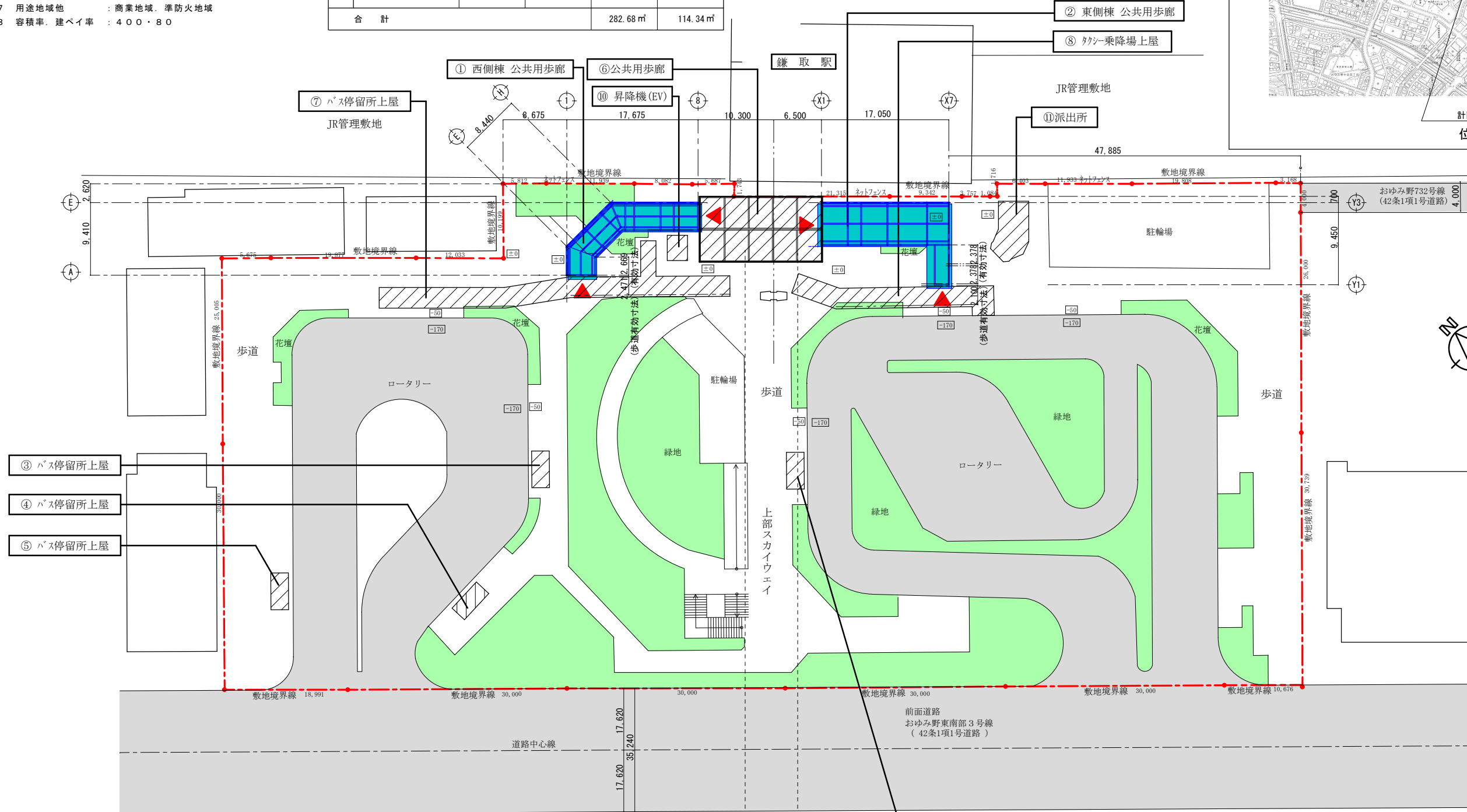
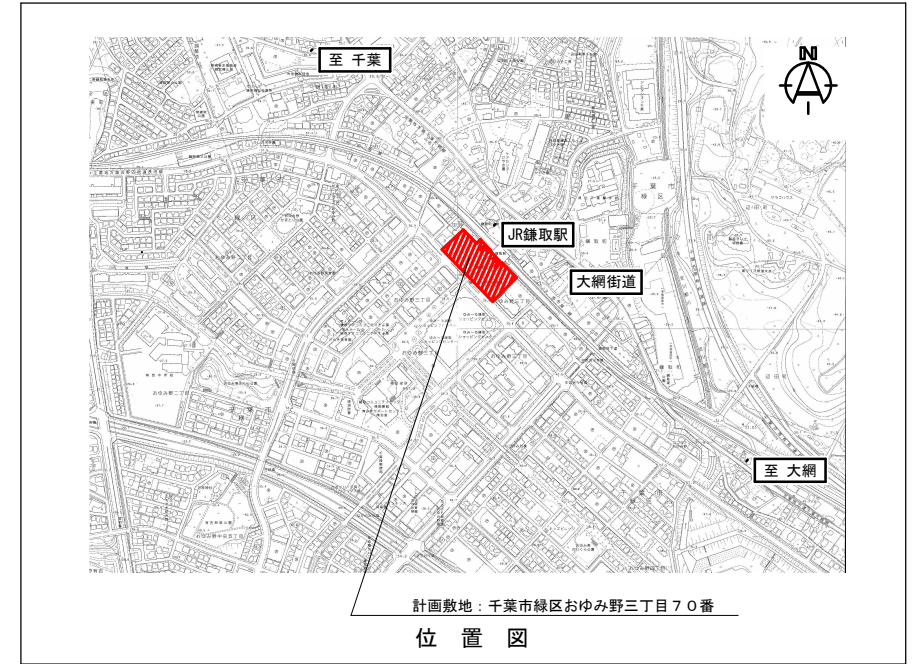
- 7 用途地域他 : 商業地域、準防火地域
- 8 容積率、建ぺい率 : 400・80

建築物一覧表

既存	建物名称	規模・構造	最高高さ	建築面積	延べ面積
③	バス停留所上屋	S造 平屋	2.781 m	2.35㎡	2.35㎡
④	バス停留所上屋	S造 平屋	2.973 m	2.80㎡	2.80㎡
⑤	バス停留所上屋	S造 平屋	2.973 m	2.62㎡	2.62㎡
⑥	公共用歩廊	S造 平屋	10.980 m	124.62㎡	0.00㎡
⑦	バス停留所上屋	S造 平屋	4.260 m	61.77㎡	11.12㎡
⑧	タキ乗降場上屋	S造 平屋	3.550 m	33.93㎡	5.64㎡
⑨	身障者乗降場上屋	S造 平屋	3.190 m	2.87㎡	2.87㎡
⑩	昇降機(EV)	S造 2階建	11.145 m	15.72㎡	14.94㎡
⑪	派出所	S造 2階建	10.900 m	36.00㎡	72.00㎡
合計				282.68㎡	114.34㎡

計画	建物名称	構造・規模	最高高さ	建築面積	延べ面積
①	西側棟 公共用歩廊	S造 平屋	8.648 m	79.57㎡	0.00㎡
②	東側棟 公共用歩廊	S造 平屋	8.645 m	110.99㎡	0.00㎡
合計				190.56㎡	0.00㎡

既存 + 計画	建築面積	延べ面積
既存	282.68㎡	114.34㎡
計画	190.56㎡	0.00㎡
合計	473.24㎡	114.34㎡



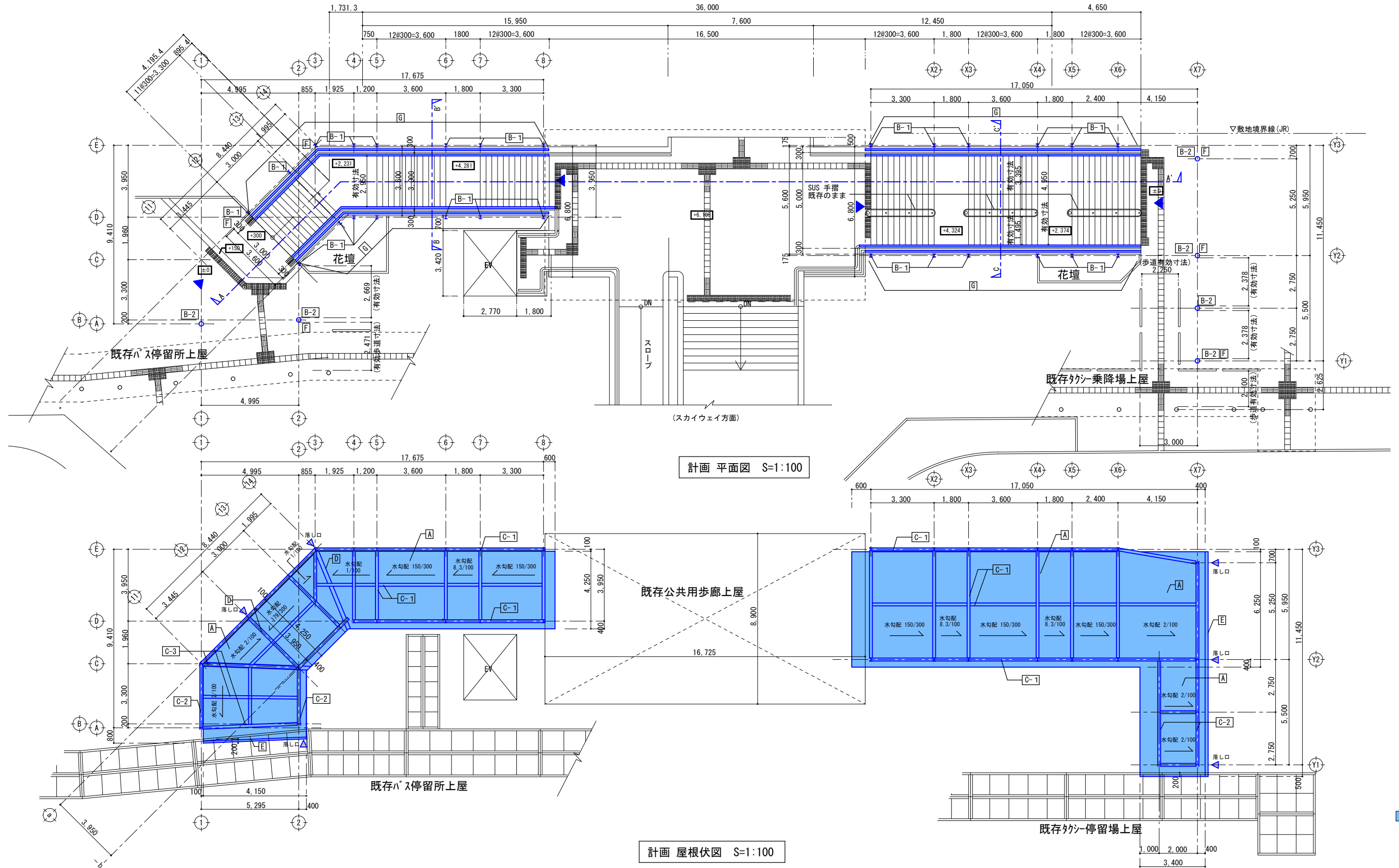
- 凡例
- 計画建築物
 - ▨ 既存建築物
 - 緑地
 - 車道

配置図 S=1:300

令和4年度第9回千葉市建築審査会

議案第1号 JR鎌取駅南口階段シールド増築工事

計画 平面図・屋根伏図



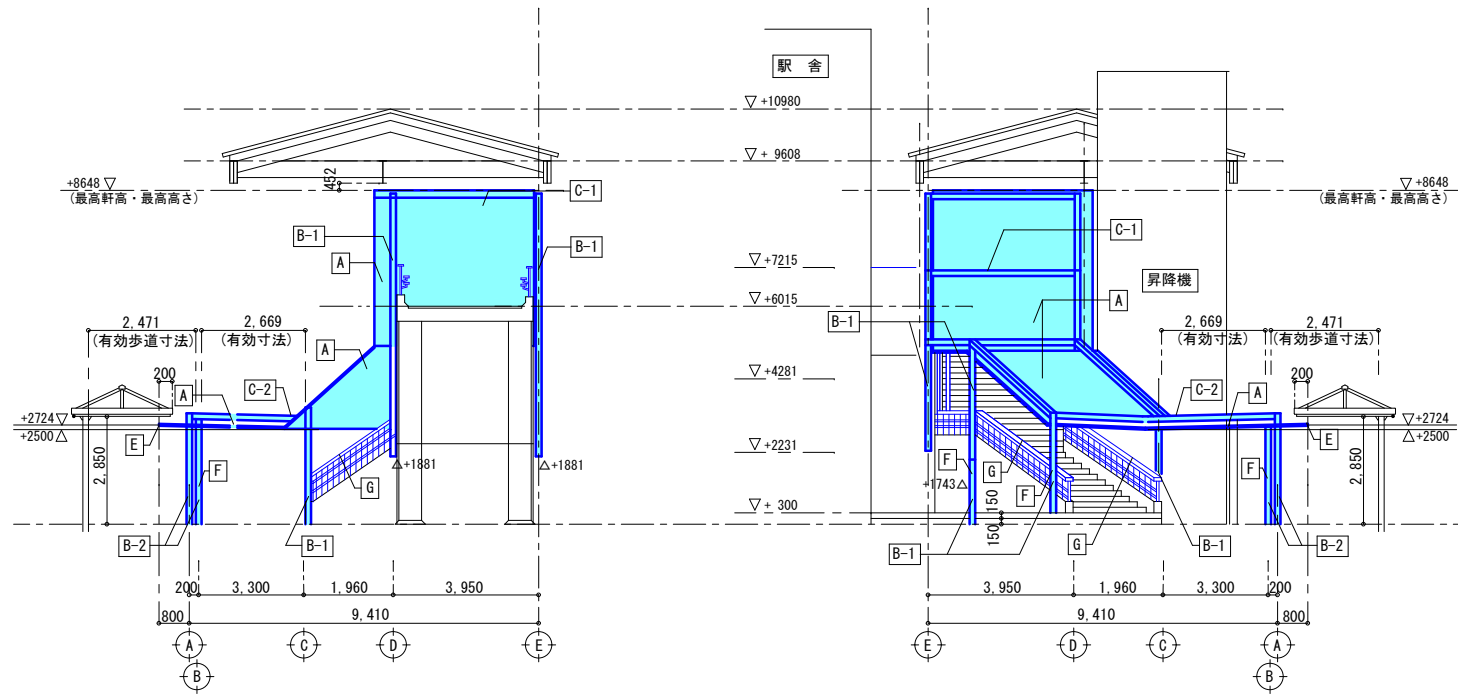
■ 計画建物を示す

部位	符号	仕上	部位	符号	仕上	部位	符号	仕上	部位	符号	仕上			
屋根	A	シリコン接着7&Mにカハ [®] t=54 【新設】 幕板:7&M押出形材 5*65 γ 素樹脂焼付塗装 【新設】	柱	B-2	○-318.5*10.3 溶融亜鉛メッキ+DP塗装1級 【新設】	梁	C-2	H-294*200*8*12 溶融亜鉛メッキ+DP塗装1級 【新設】	谷樋	D	7&M板曲げ t=2.5 205*54 γ 素樹脂焼付塗装 【新設】	縦樋	F	7&M押出形材 ϕ 100*3 γ 素樹脂焼付塗装
柱	B-1	H-150*150*7*10 溶融亜鉛メッキ+DP塗装1級 【新設】 ※階段スラブ・梁に接続	梁	C-1	H-150*150*7*10 溶融亜鉛メッキ+DP塗装1級 【新設】	梁	C-3	H-200*100 溶融亜鉛メッキ+DP塗装1級 【新設】	軒樋	E	7&M板曲げ t=2.5 125*102.5 γ 素樹脂焼付塗装 【新設】	手摺	G	7&M製 650*45 H=1,100 H=800~850 H=600~650 γ 素樹脂焼付塗装 【新設】

令和4年度第9回千葉市建築審査会

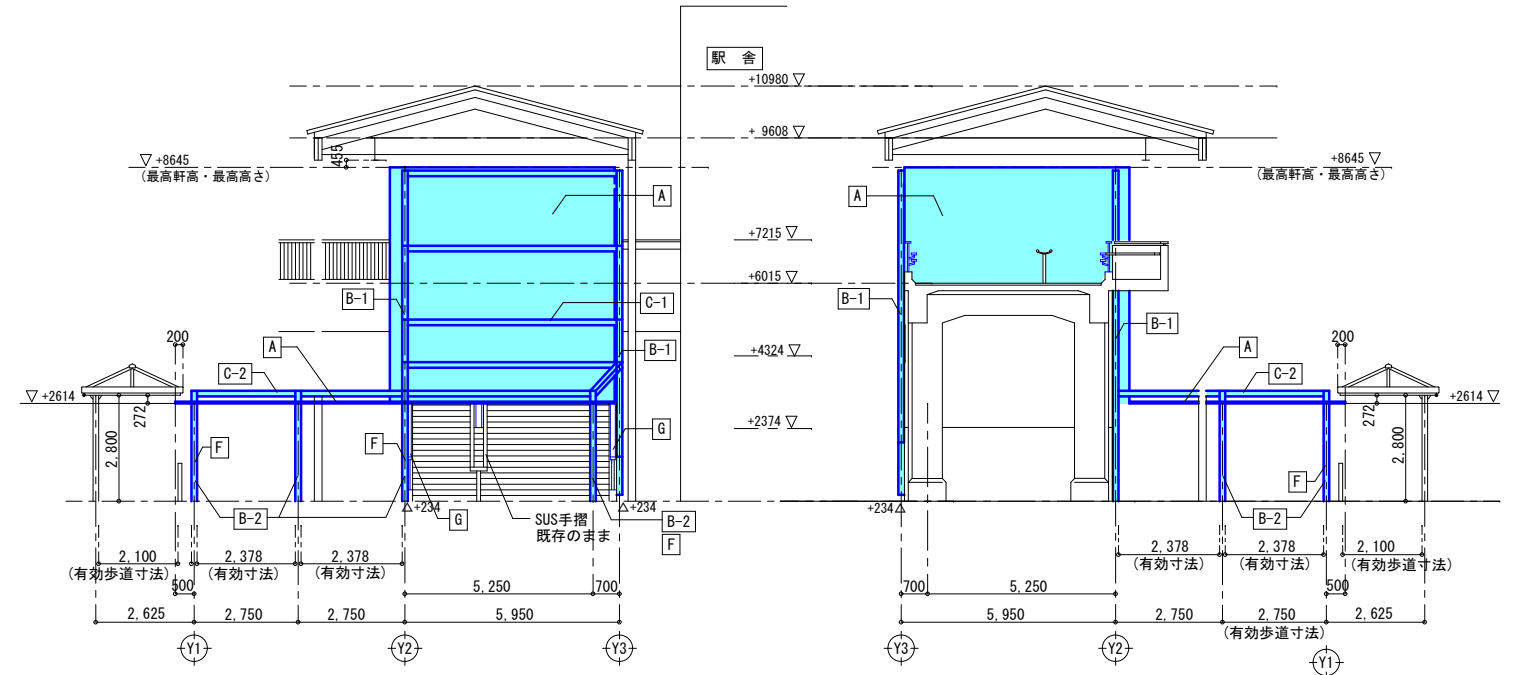
議案第1号 JR鎌取駅南口階段シールド増築工事

計画立面図(2) 断面図



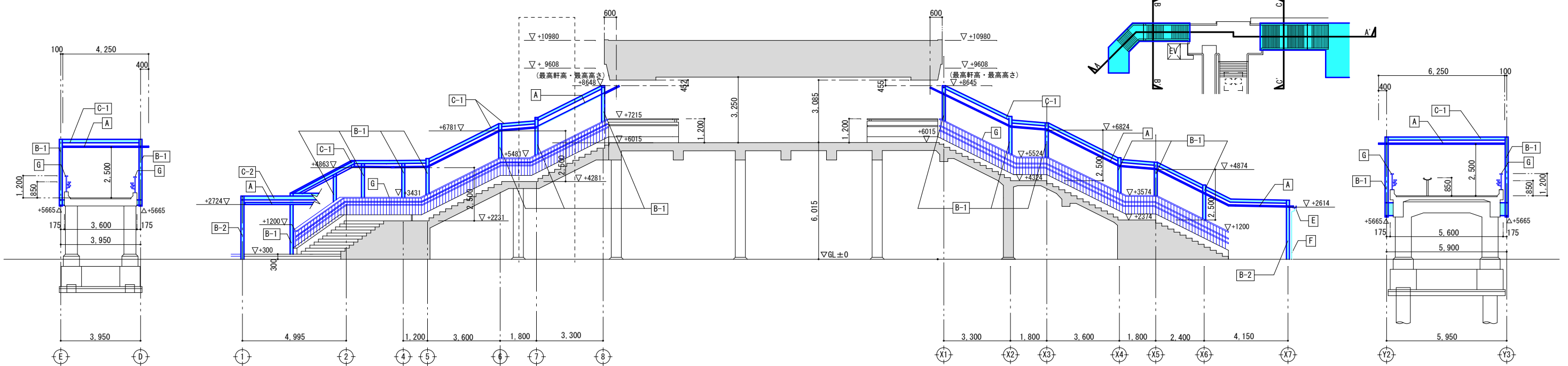
計画 西側棟 東立面図 S=1:100

計画 西側棟 西立面図 S=1:100



計画 東側棟 東立面図 S=1:100

計画 東側棟 西立面図 S=1:100



計画 B-B' 断面図 S=1:100

計画 A-A' 断面図 S=1:100

計画 C-C' 断面図 S=1:100

■ 計画建築物を示す

部位	符号	仕上	部位	符号	仕上	部位	符号	仕上	部位	符号	仕上	部位	符号	仕上
屋根	A	シロン接着7&Mにカ&M' 裨 t=54 【新設】 幕板:7&M押出形材 5*65 フ素樹脂焼付塗装 【新設】	柱	B-2	○-318.5*10.3 溶融亜鉛メッキ+DP塗装1級 【新設】	梁	C-2	H-294*200*8*12 溶融亜鉛メッキ+DP塗装1級 【新設】	谷樋	D	7&M板曲げ t=2.5 205*54 フ素樹脂焼付塗装 【新設】	壁樋	F	7&M押出形材 φ100*3 フ素樹脂焼付塗装
柱	B-1	H-150*150*7*10 溶融亜鉛メッキ+DP塗装1級 【新設】 ※階段スラブ・梁に接続	梁	C-1	H-150*150*7*10 溶融亜鉛メッキ+DP塗装1級 【新設】	梁	C-3	H-200*100 溶融亜鉛メッキ+DP塗装1級 【新設】	軒樋	E	7&M板曲げ t=2.5 125*102.5 フ素樹脂焼付塗装 【新設】	手摺	G	7&M製 650*45 H=1,100 H=800~350 H=600~650 フ素樹脂焼付塗装 【新設】