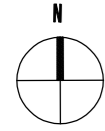


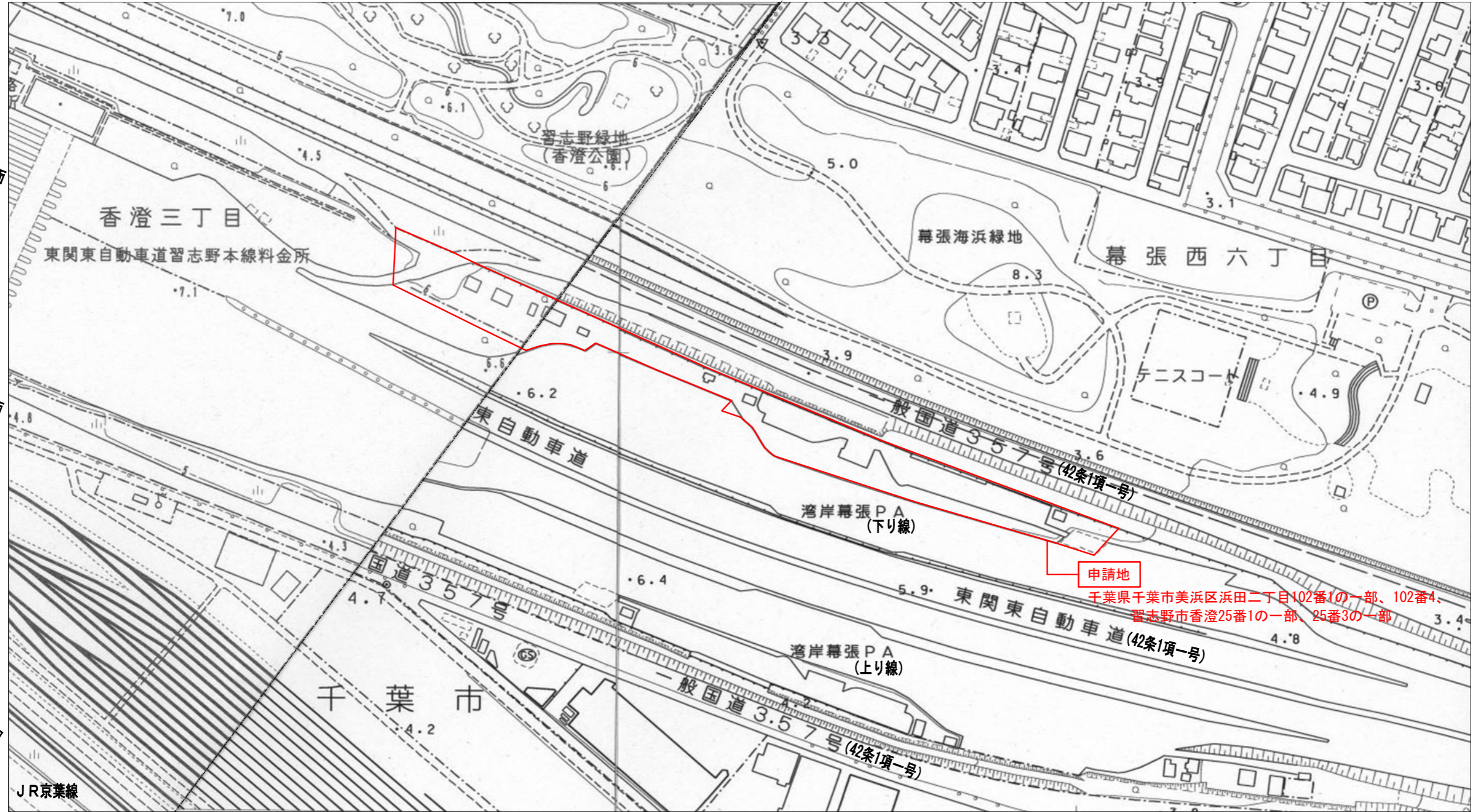
令和4年度第1回千葉市建築審査会

議案第2号 東関東自動車道 湾岸幕張PA（下り線）歩廊上屋増築工事

案内図



習志野市 千葉市



申請地
千葉県千葉市美浜区浜田二丁目102番1の一部、102番4、
習志野市香澄25番1の一部、25番3の一部

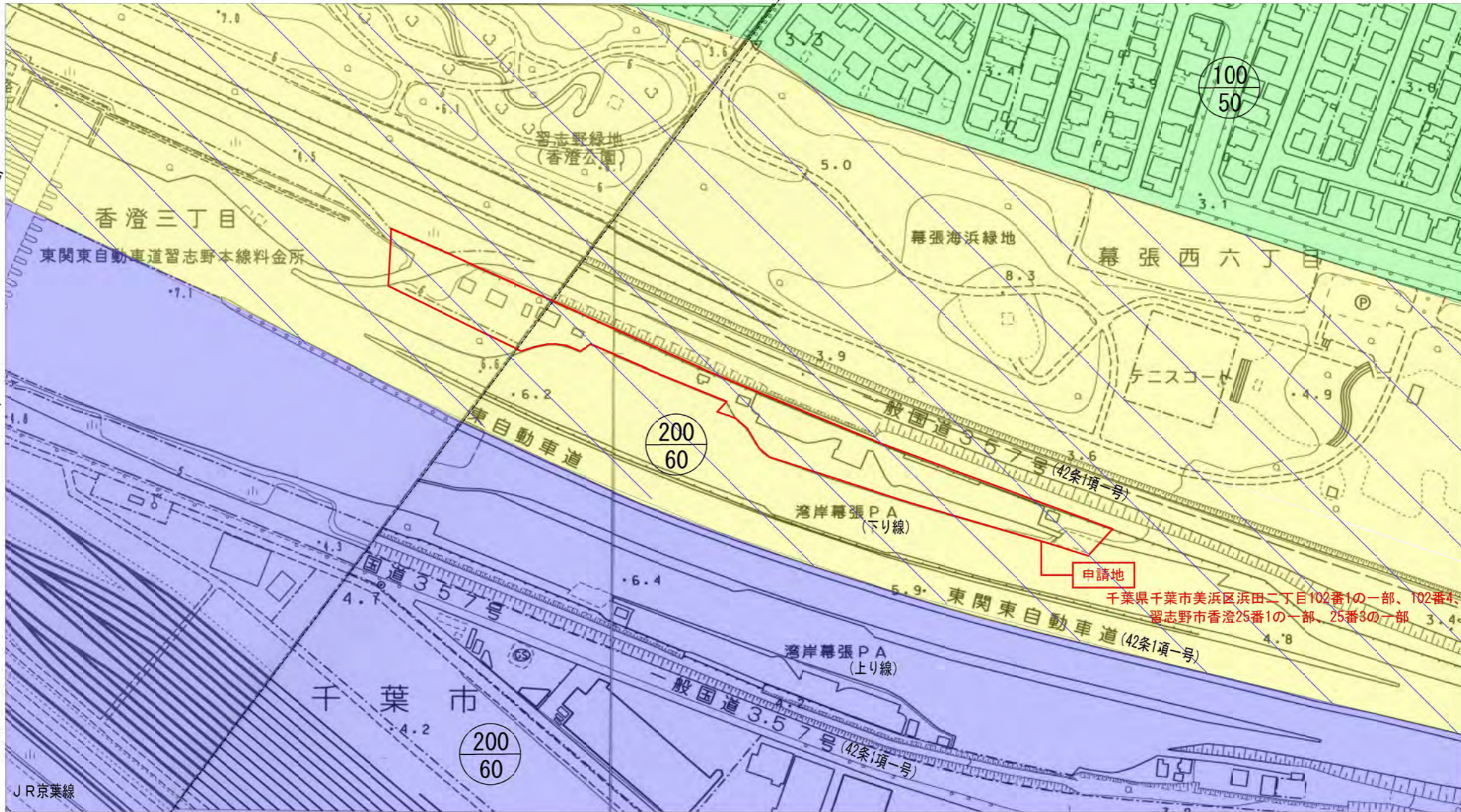
令和4年度第1回千葉市建築審査会

議案第2号 東関東自動車道 湾岸幕張PA（下り線）歩廊上屋増築工事

用途地域図



習志野市 千葉市



<凡例>

- 第一種住居地域
- 第一種低層住居専用地域
- 準工業地域
- 200
60 容積率
建蔽率
- 第一種高度地区(31m)

用途地域	第一種住居地域
高度地域	第一種高度地区(31m)
防火指定	指定なし
建蔽率	(60%)
容積率	(200%)
建物用途	高速道路路休憩施設(申請部分:歩廊上屋)

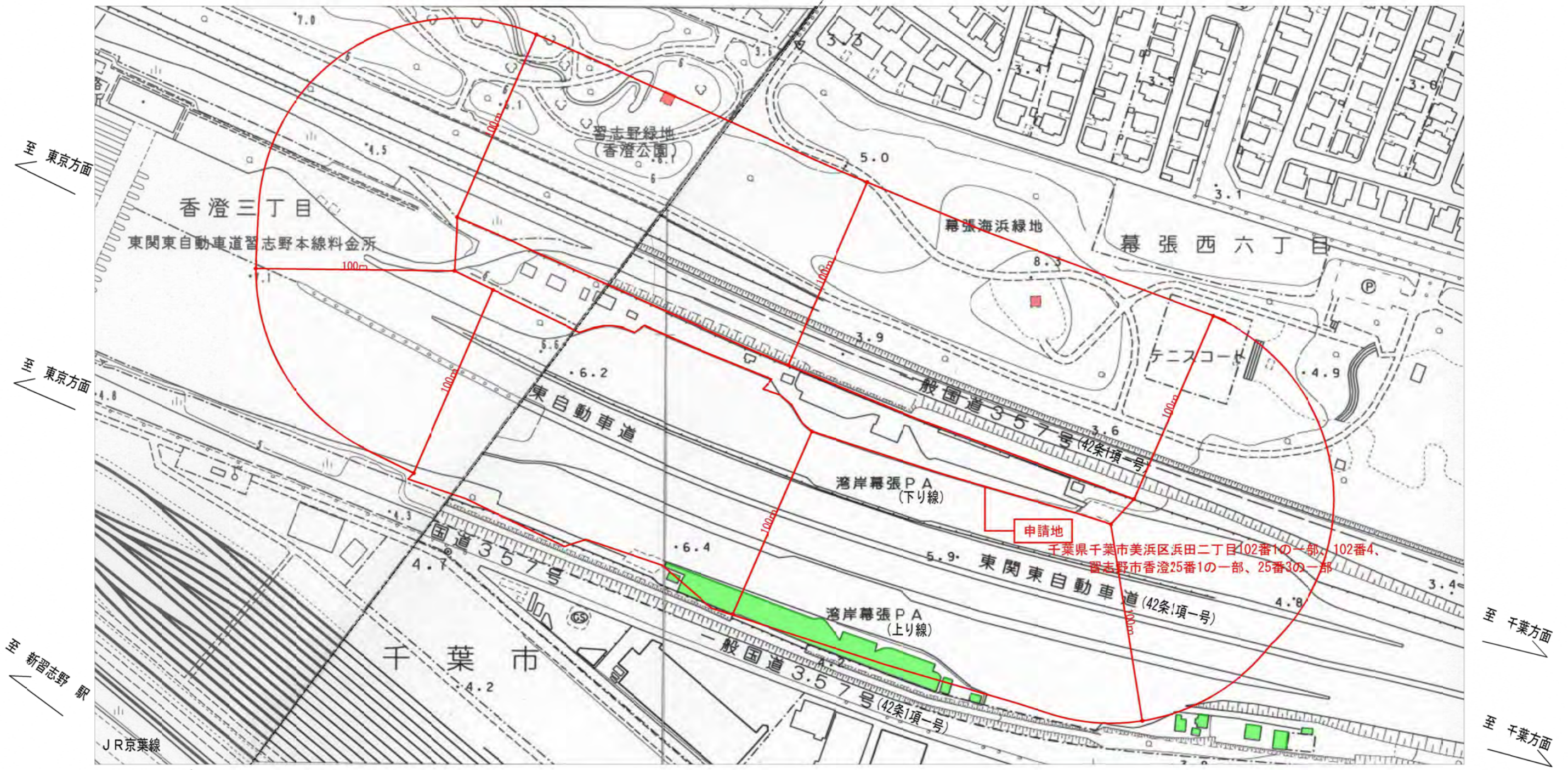
令和4年度第1回千葉市建築審査会

議案第2号 東関東自動車道 湾岸幕張PA(下り線) 歩廊上屋増築工事

周辺土地利用現況図



習志野市 千葉市



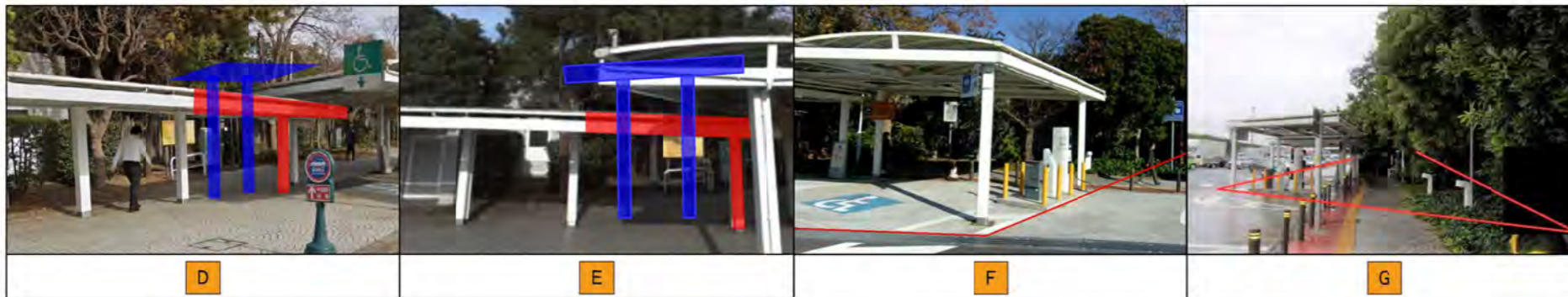
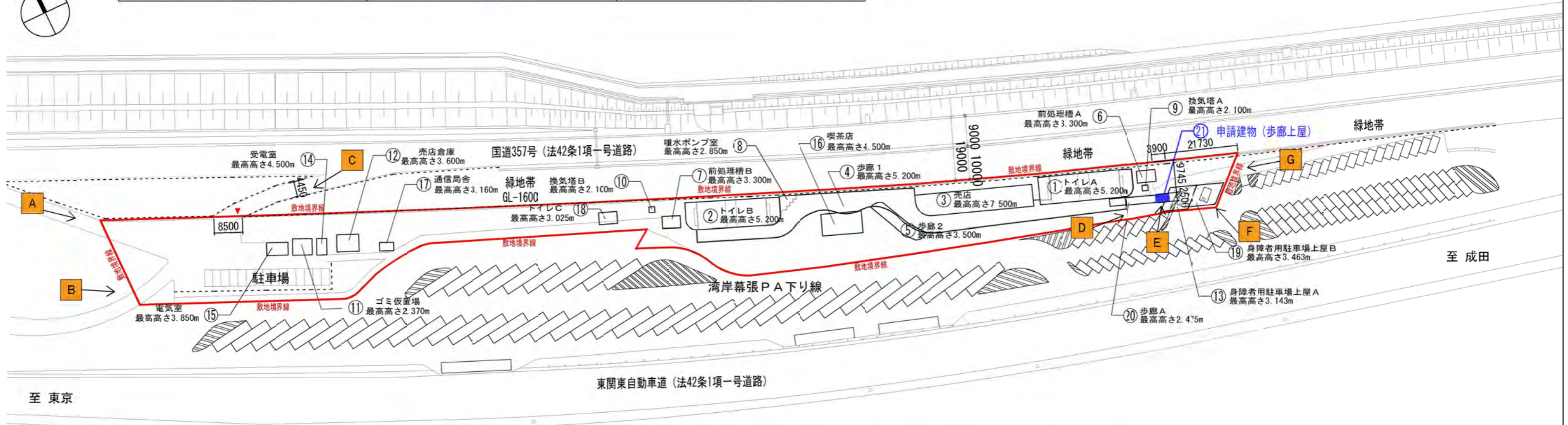
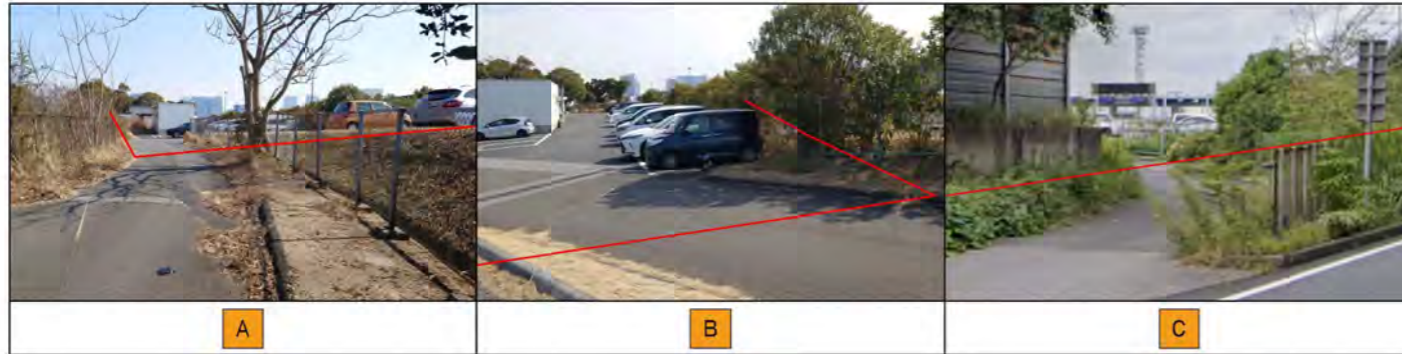
<凡例>

- 公園施設を示す。
- 高速道路内施設を示す。

令和4年度第1回千葉市建築審査会

議案第2号 東関東自動車道 湾岸幕張PA（下り線）歩廊上屋増築工事

現況写真



<凡例>

- 敷地境界線を示す。
- 撤去建物を示す。
- 新設建物を示す。

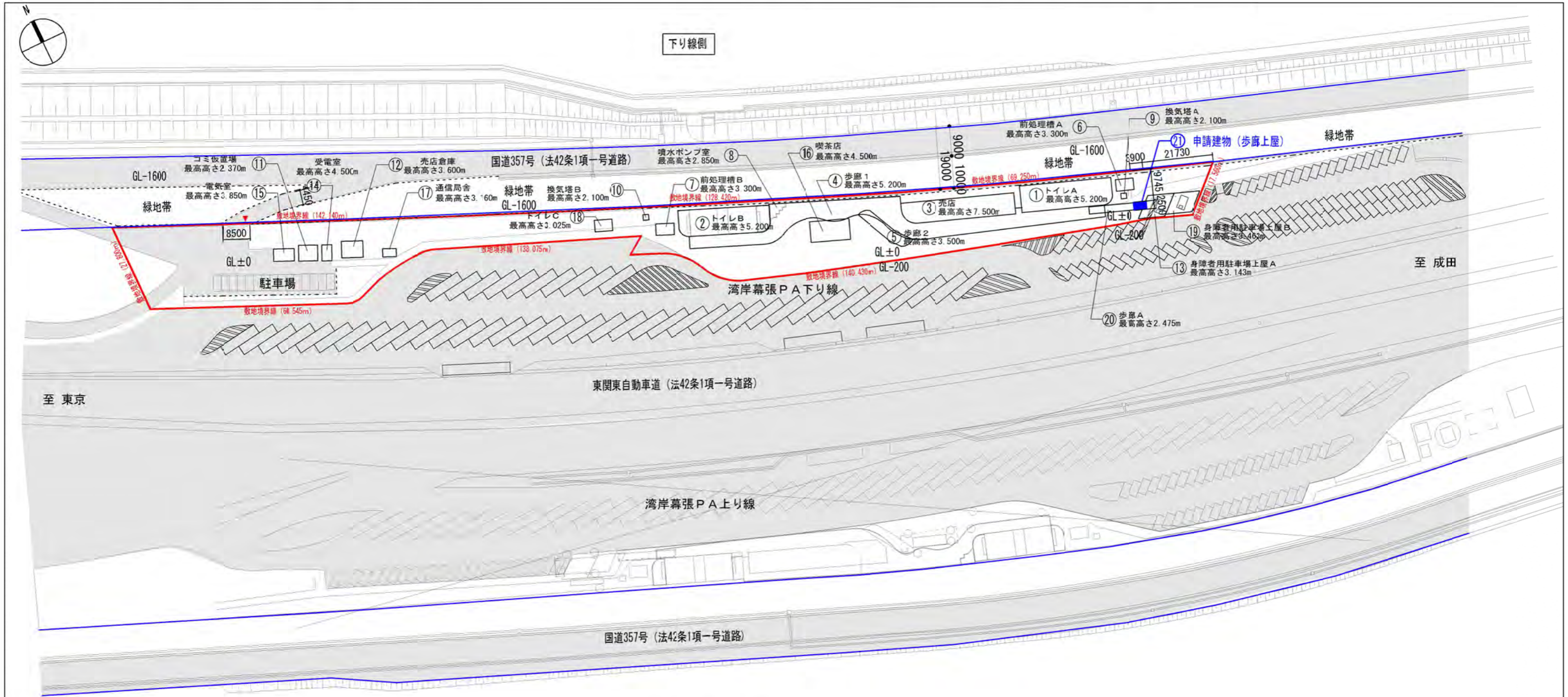
全体配置図 S=1/1200

※ 現況写真

令和4年度第1回千葉市建築審査会

議案第2号 東関東自動車道 湾岸幕張PA（下り線）歩廊上屋増築工事

全体配置図



至 東京

至 成田

建物概要	
工事名	東関東自動車道 湾岸幕張PA（下り線）歩廊上屋増築工事
地名地番	千葉県千葉市美浜区浜田二丁目102番1の一部、102番4、習志野市香澄25番1の一部、25番3の一部
敷地面積	6,117.32m ²
建築面積	1,673.15m ² （申請部分：2.09m ² ）
延べ面積	1,709.07m ² （申請部分：0.00m ² ）
構造	鉄筋コンクリート造一部鉄骨造 鉄筋コンクリート造、鉄骨造 （申請部分：鉄骨造）
階数	2階建て、1階建て（申請部分：1階建て）
最高高さ	7.5m（申請部分：3.61m）
使用時間帯	24時間使用

全体配置図 S=1/1200

<凡例>

- 申請建物
- 車両通行範囲
- フェンス
- 道路境界

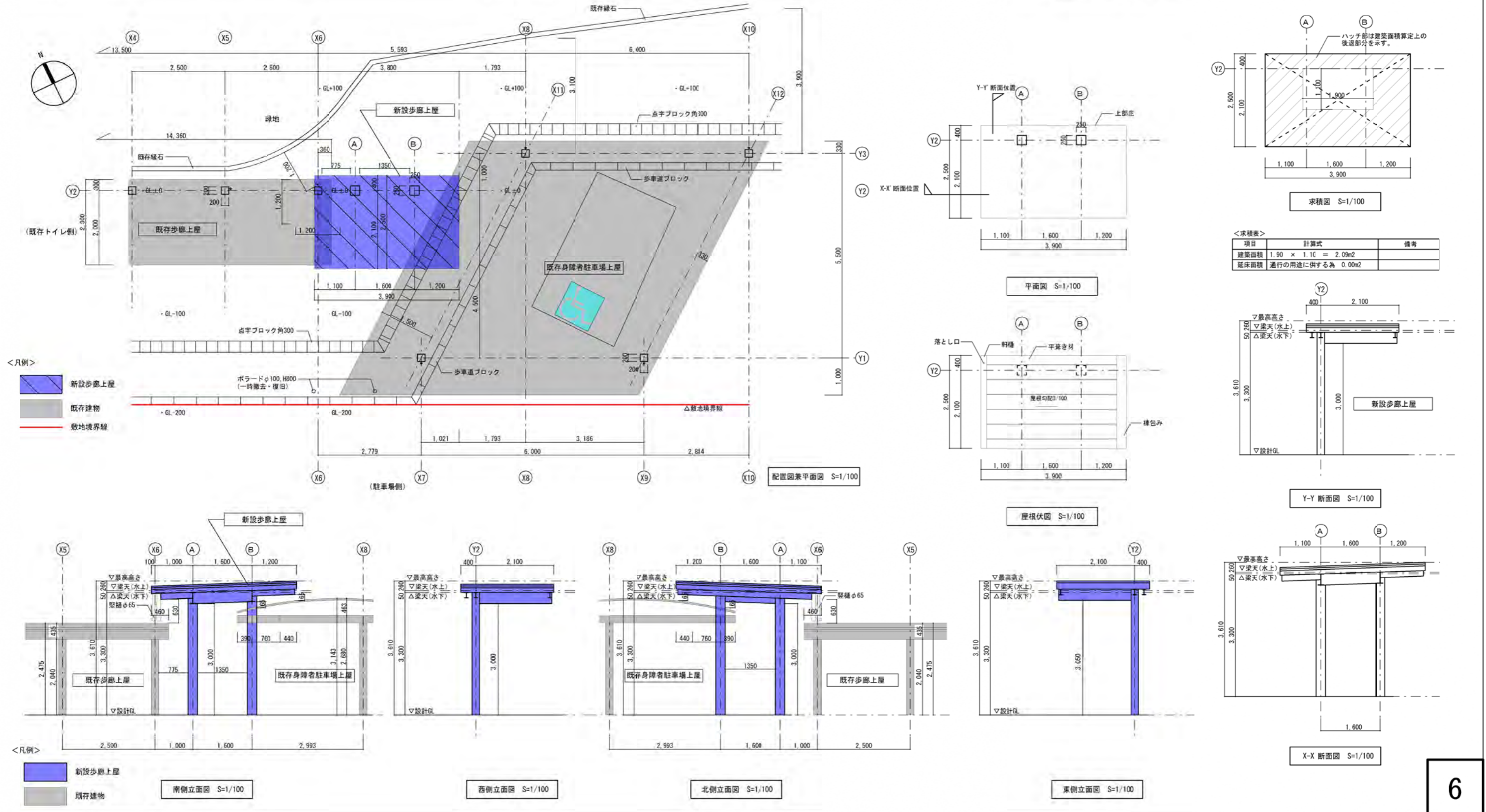
令和4年度第1回千葉市建築審査会

議案第2号 東関東自動車道 湾岸幕張PA（下り線）歩廊上屋増築工事

平面図、立面図、断面図

外部仕上表

部位	仕上	部位	仕上	部位	仕上
屋根・構	アルミ亜鉛合金メッキ鋼板 t0.6 立平葺き 塩ビ製軒樋φ120 型種VU65 L=800	柱状骨部	GL±0~150 錆止め塗装の上、DP-1塗装 GL+150~ 錆止め塗装の上、DP-3塗装	床	コンクリート舗装t100（一部撤去・新設） カラー舗装t40（一部撤去・新設）
軒表	屋根表材表し	その他鉄骨部	錆止め塗装の上、DP-3塗装	その他	点字ブロック角300（一部撤去・新設） ボラードφ100、H800（一部撤去・新設）



<求積表>

項目	計算式	備考
建築面積	1.90 × 1.10 = 2.09m ²	
延床面積	通行の用途に供する為 0.00m ²	

<湾岸幕張パーキング 下り線>

・梁下空間調査

梁下空間H0: 現況高(現況舗装高)と梁下面との空間(m)

梁下空間H1: 完成高(完成舗装高)と梁下面との空間(m)



バリアフリー施工前写真



バリアフリー施工後写真

下り線		単位:m	
通路	H0	H1	備考
柱1	2.00	1.85	
柱2	2.07	2.04	

