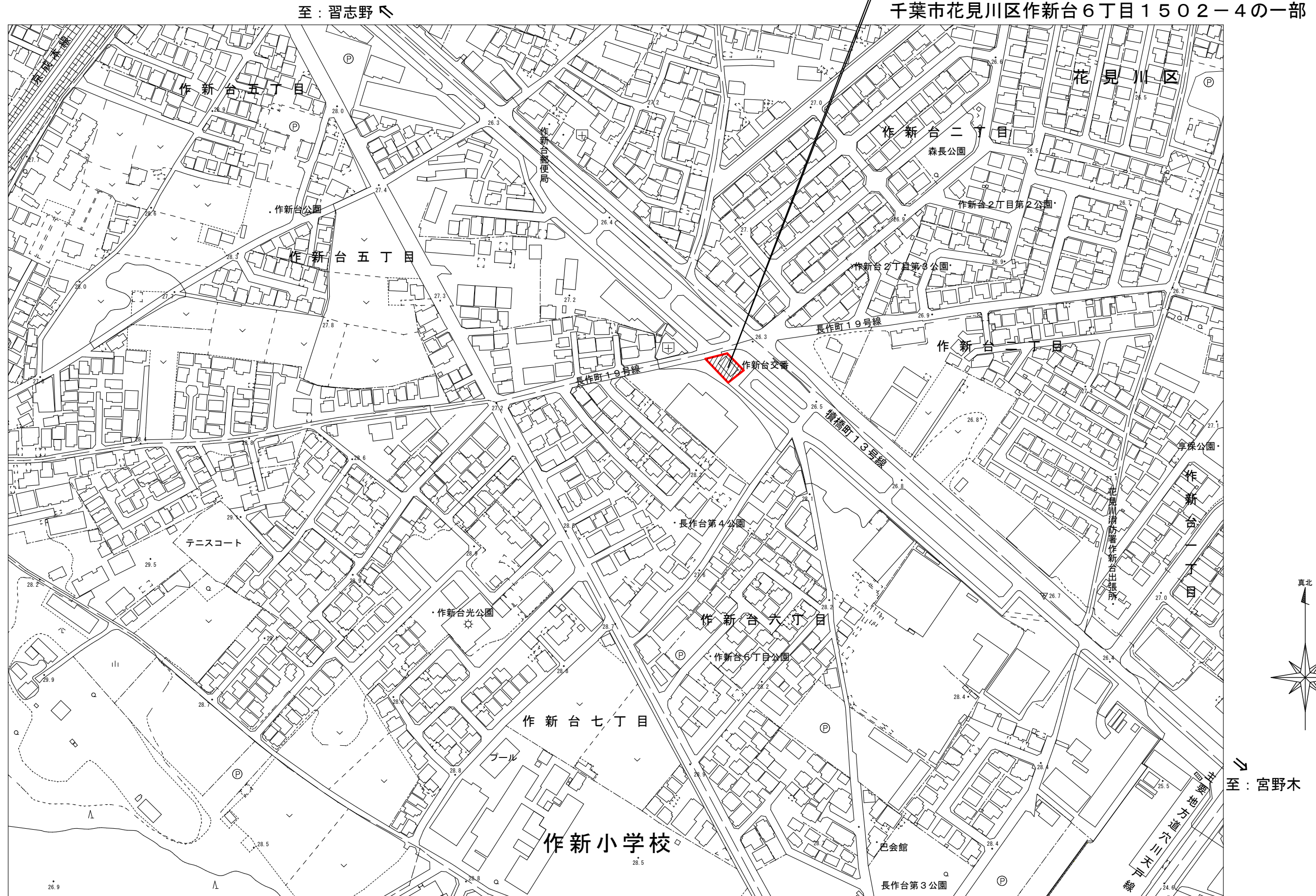


申請地

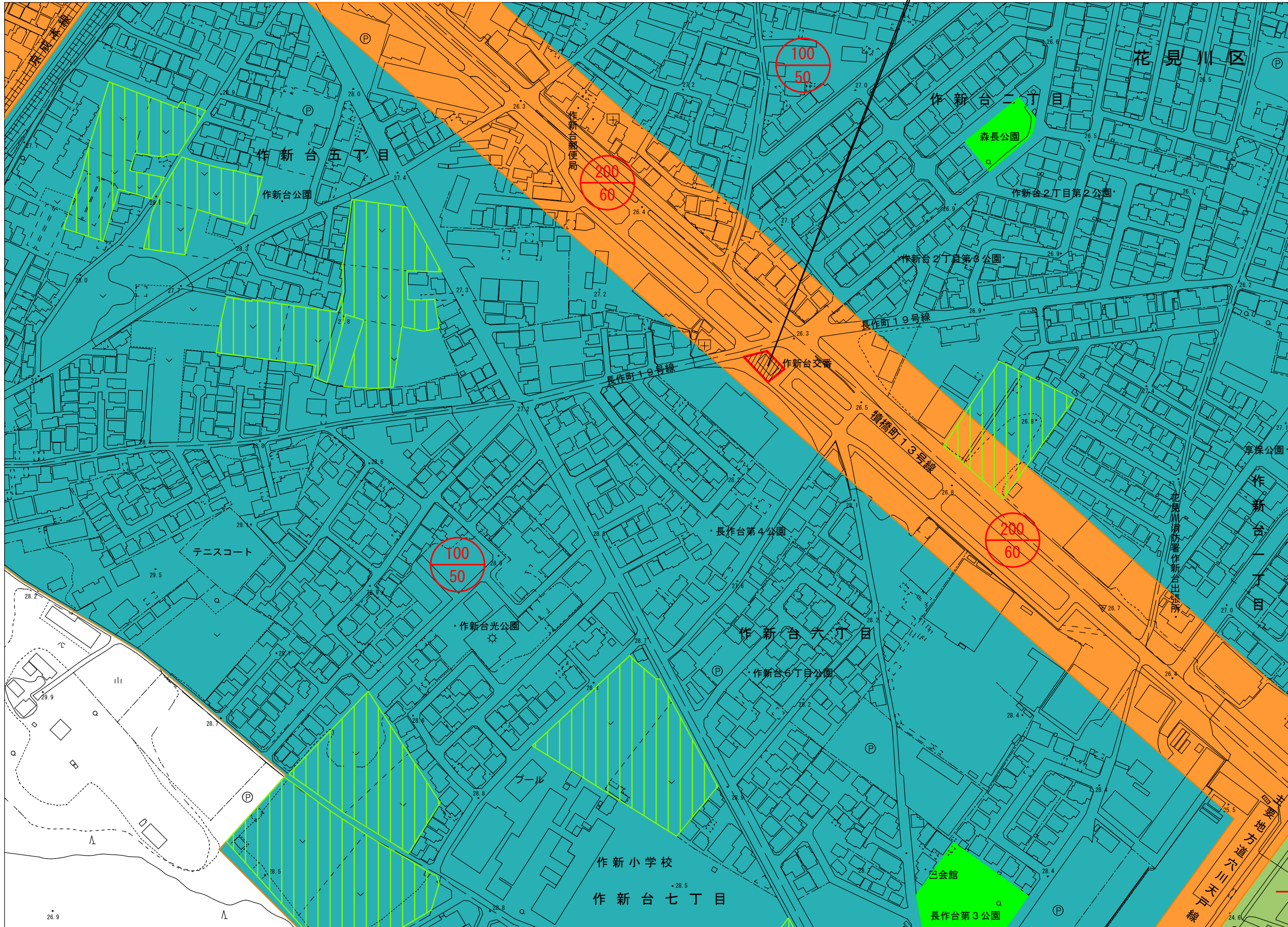
千葉市花見川区作新台6丁目1502-4の一部



申請地

千葉市花見川区作新台6丁目1502-4の一部

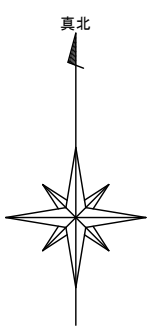
至：習志野

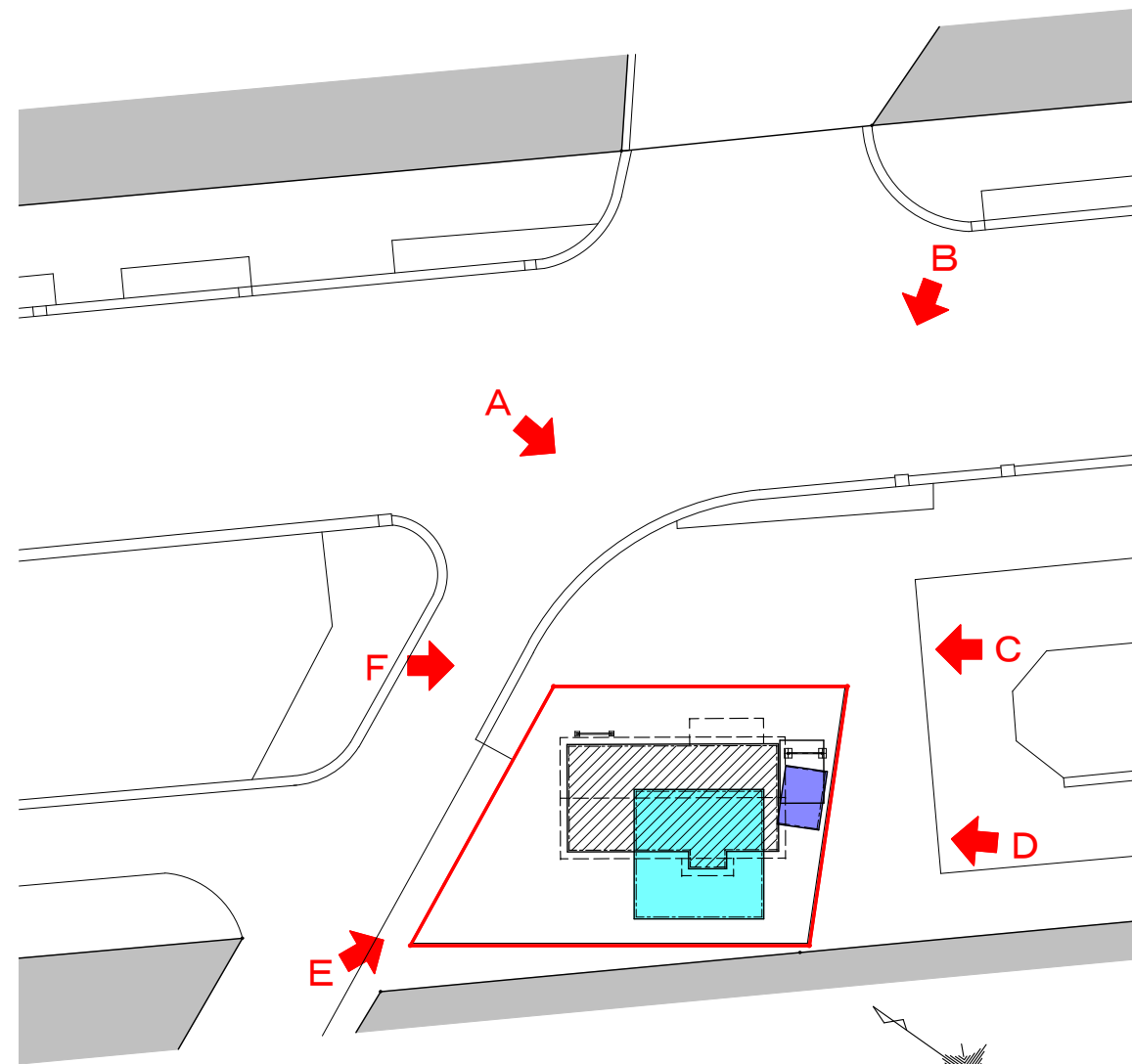
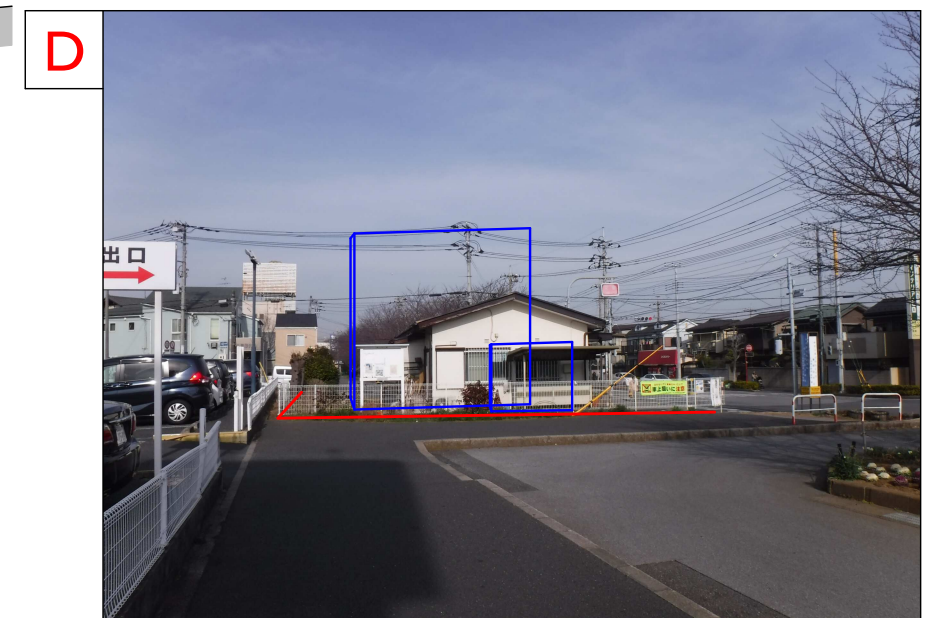
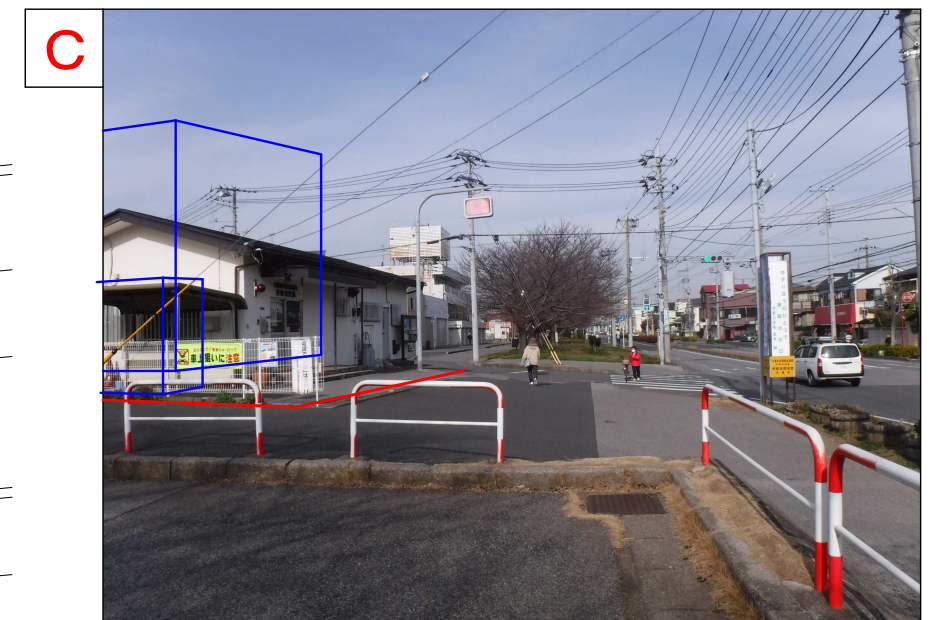


凡例

- 第一種低層住居専用地域
- 第二種住居地域
第一種高度地区 (20m)
- 第一種中高層住居専用地域
第一種高度地区 (20m)
- 市街化調整区域
- 生産緑地地区
- 公共空地
- 200/60 容積率
60 建ぺい率

至：宮野木





配置図 S=1:400

- 凡例
- 申請地
 - 既存建物
 - 申請建物-1
 - 申請建物-2

令和5年度第11回千葉県建築審査会

議案第3号 千葉北警察署作新台交番建設工事

建築計画概要

配置図

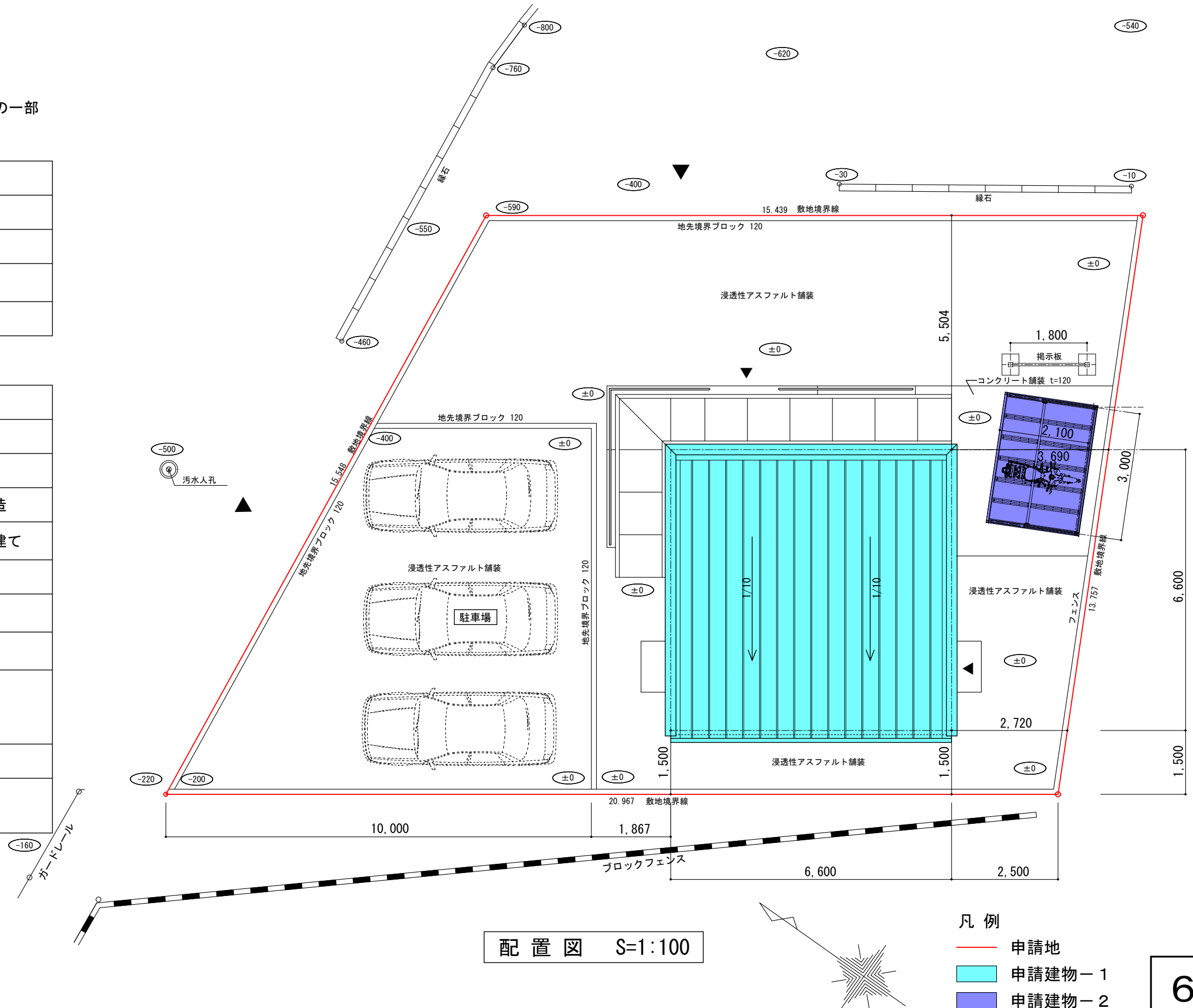
建築計画概要

1. 工事名称 : 千葉北警察署作新台交番建設工事
2. 建築主 : 千葉県警察本部長 宮沢 忠孝
3. 敷地の地名地番 : 千葉市花見川区作新台 6丁目1502-4の一部
4. 敷地概要

敷地面積	247.68 m ²
用途地域	第二種住居地域
防火地域	指定なし
その他の地域・地区	法第22条指定地区 第一種高度地区 (20m)
建ぺい率/容積率	60% / 200%

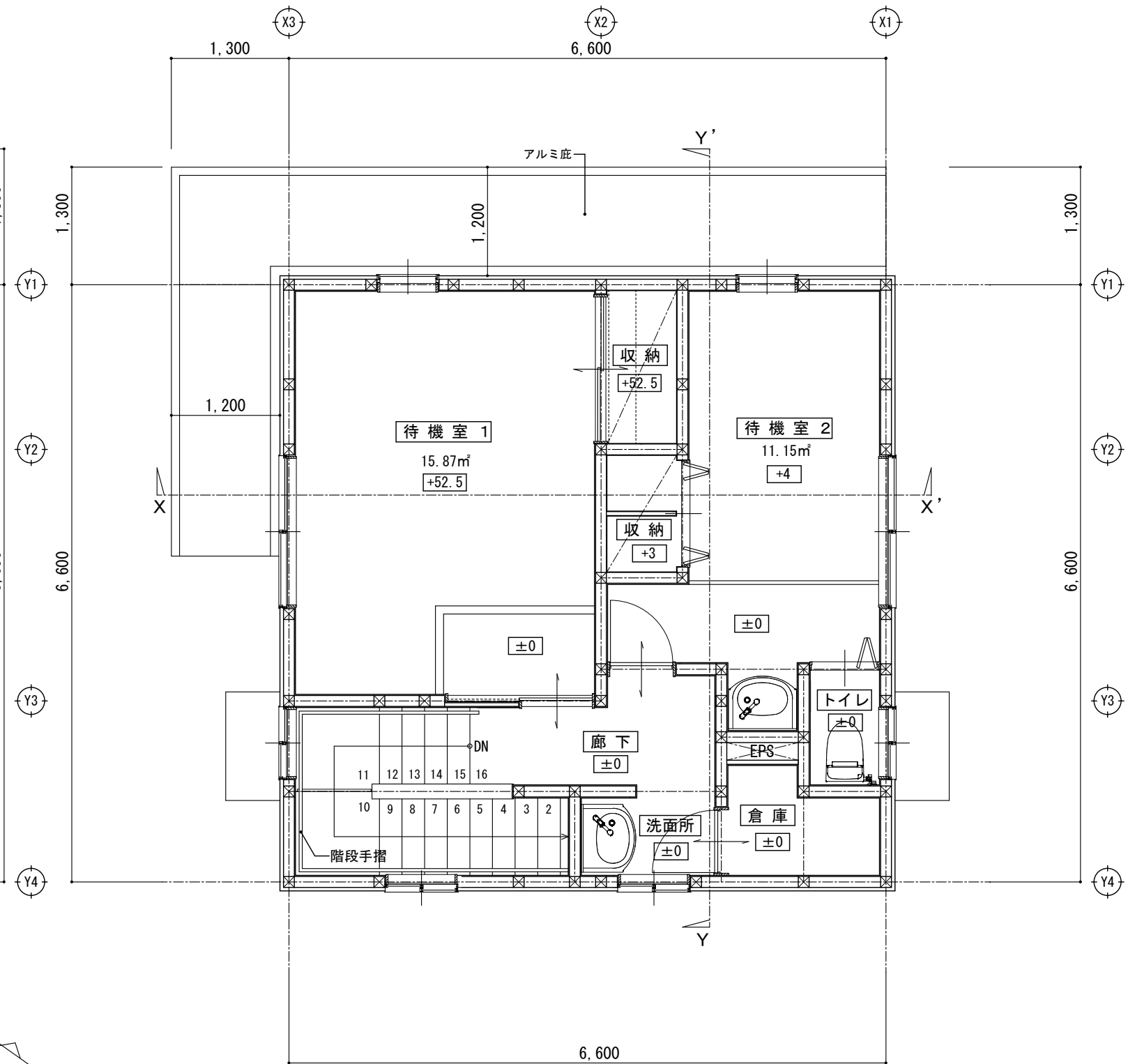
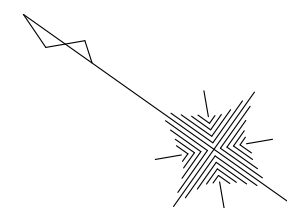
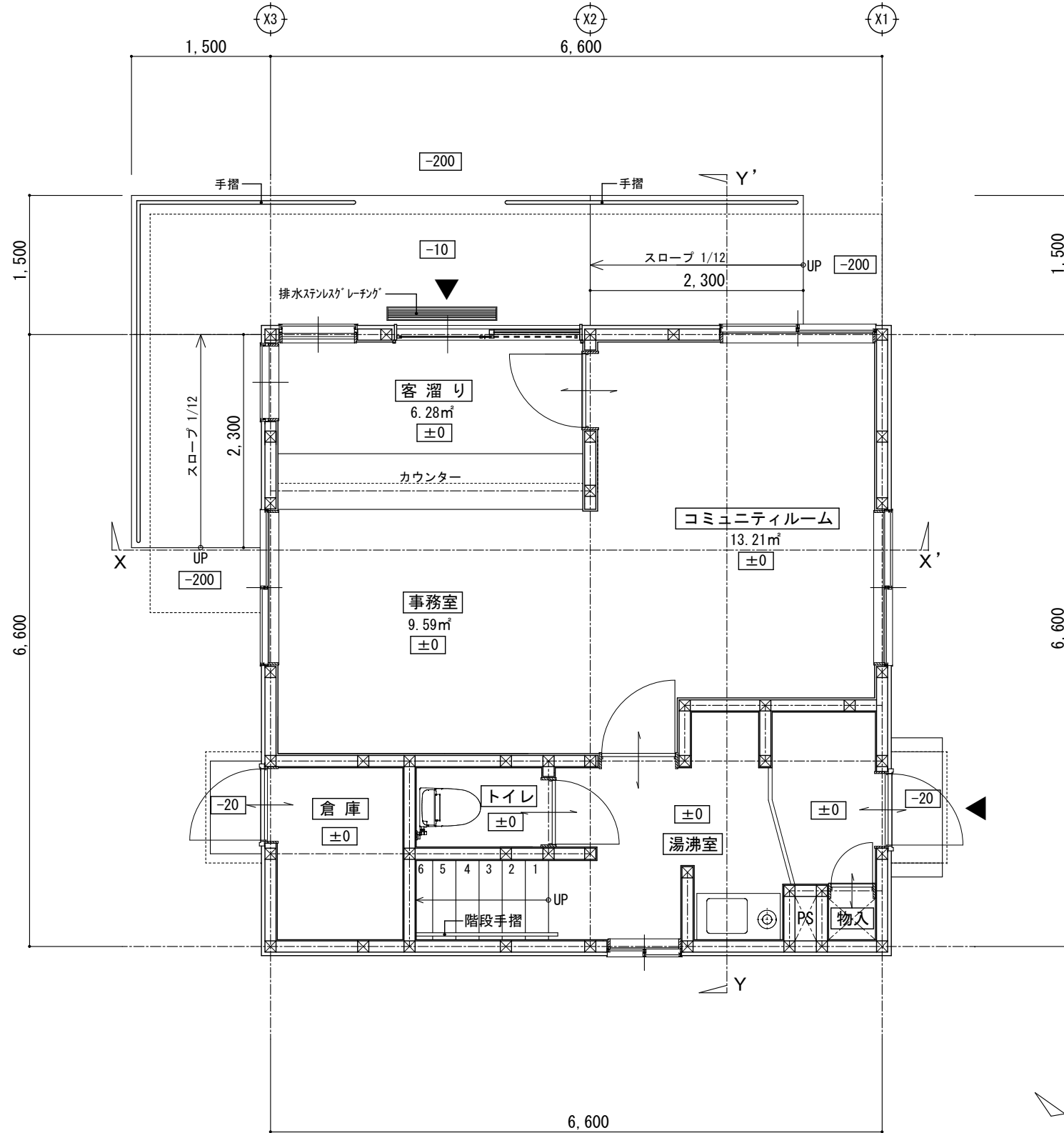
5. 建物概要

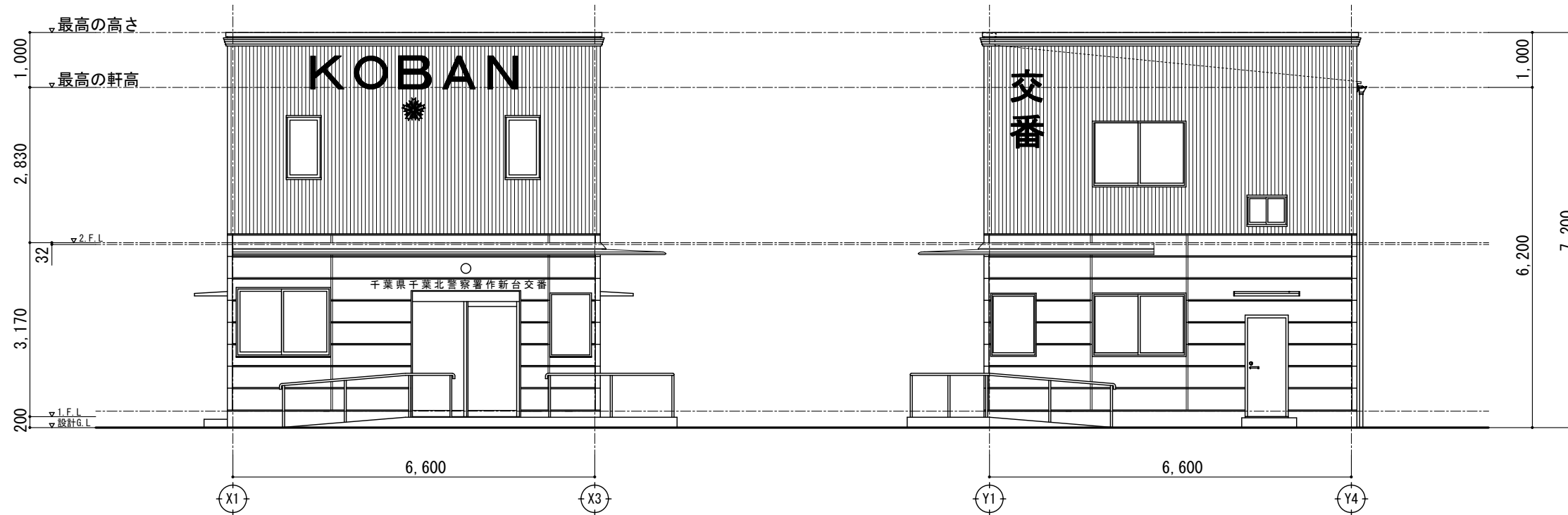
申請建物-1		申請建物-2	
建物用途	交番	建物用途	駐輪場
工事種別	新築	工事種別	新築
構造	木造	構造	軽量鉄骨造
階数	地上2階建て	階数	地上1階建て
最高の高さ	7.200 m	最高の高さ	2.215 m
最高の軒高	6.200 m	最高の軒高	2.158 m
建築面積	46.53 m ²	建築面積	3.30 m ²
延べ面積	1階: 43.56 m ²	延べ面積	6.60 m ²
	2階: 43.56 m ²		
	合計: 87.12 m ²		
建ぺい率	建築面積合計: 49.83 m ²	20.12 %	
容積率	延べ面積合計: 93.72 m ²	35.18 %	
	容積対象面積: 87.12 m ²		



配置図 S=1:100

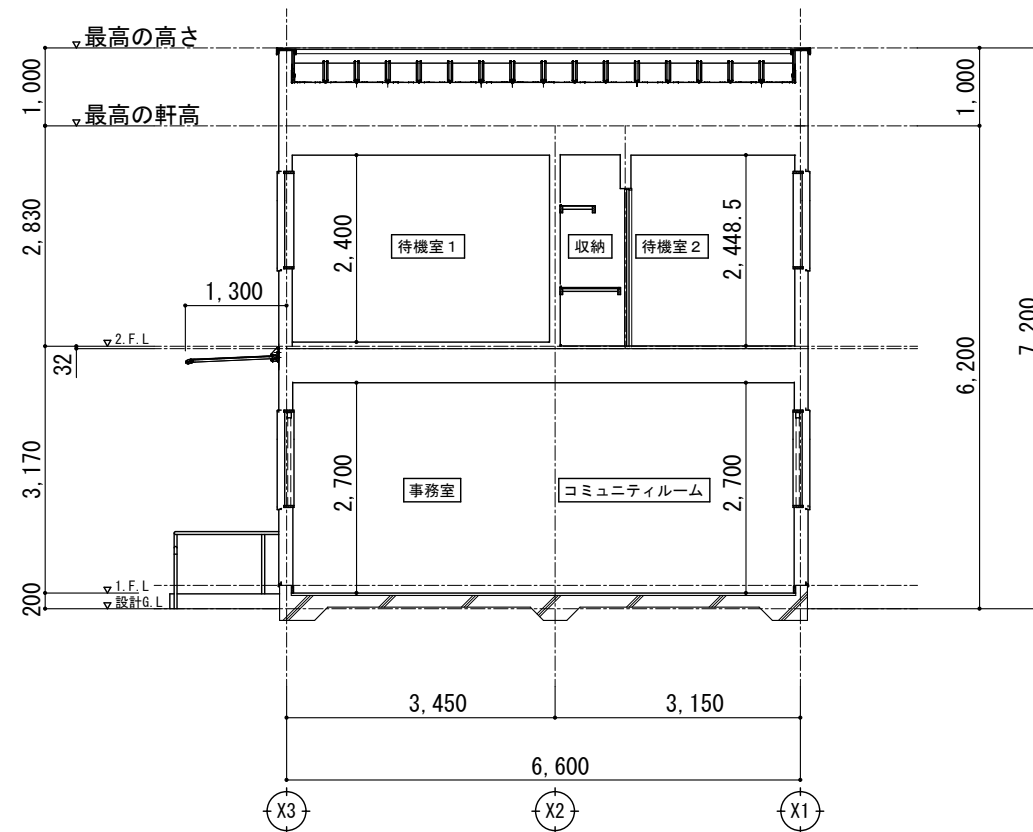
- 凡例
- 申請地
 - 申請建物-1
 - 申請建物-2



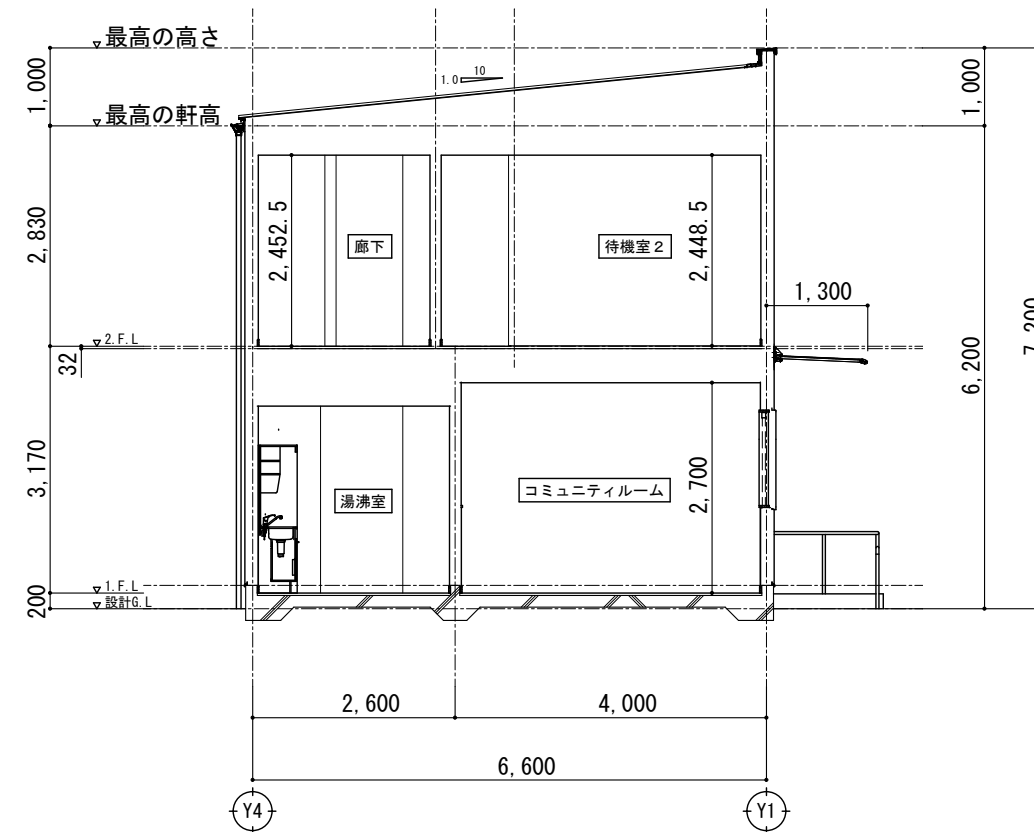


東側立面図 S=1:100

北側立面図 S=1:100



X~X' 断面図 S=1:100



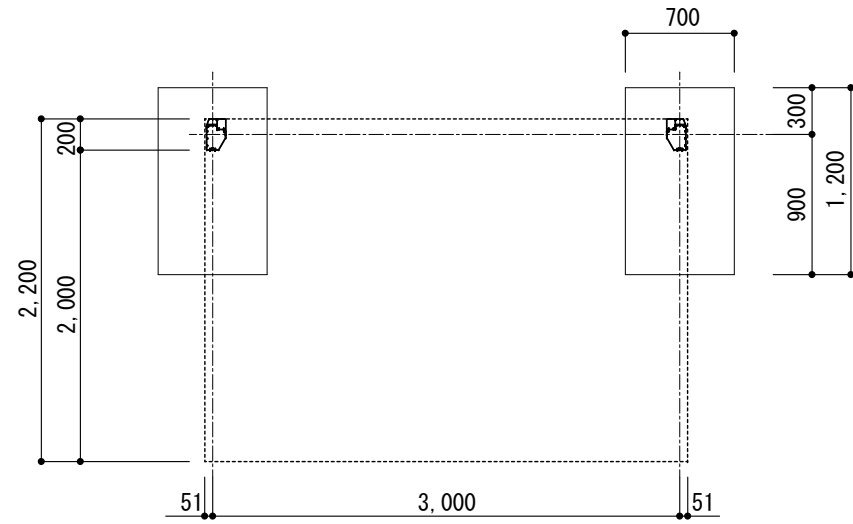
Y~Y' 断面図 S=1:100

令和5年度第11回千葉市建築審査会

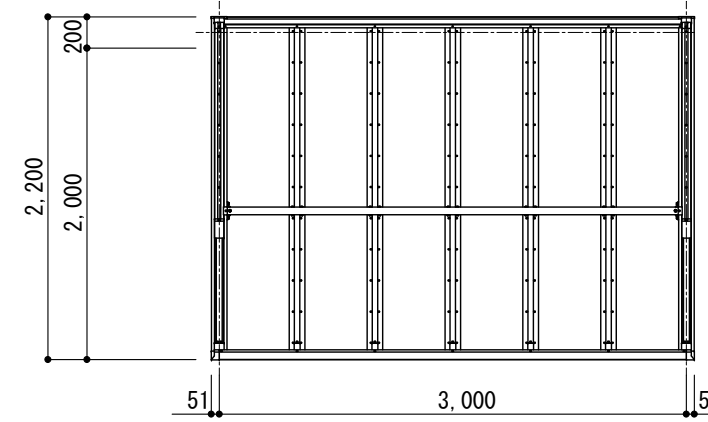
議案第3号 千葉北警察署作新台交番建設工事

駐輪場：平面図

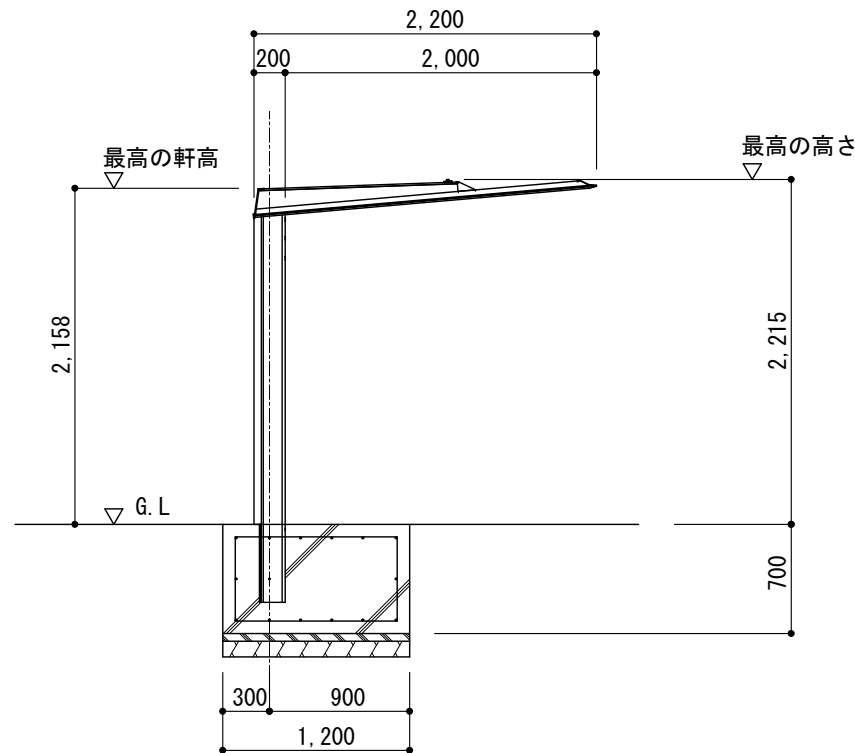
立面図、断面図



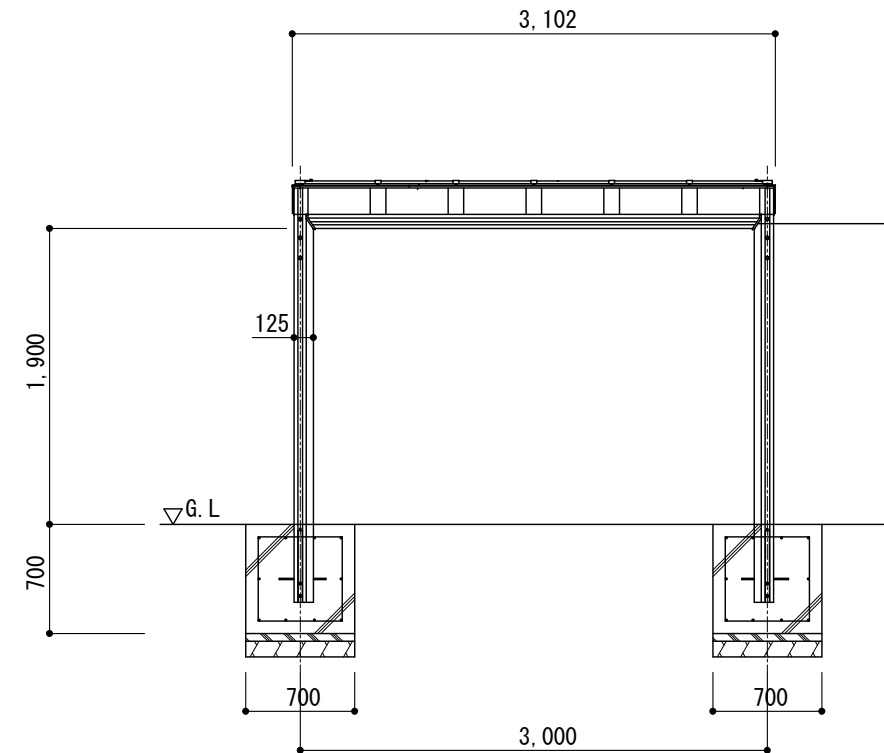
平面図 S=1:50



屋根伏図 S=1:50



立面図・断面図 S=1:50



立面図・断面図 S=1:50