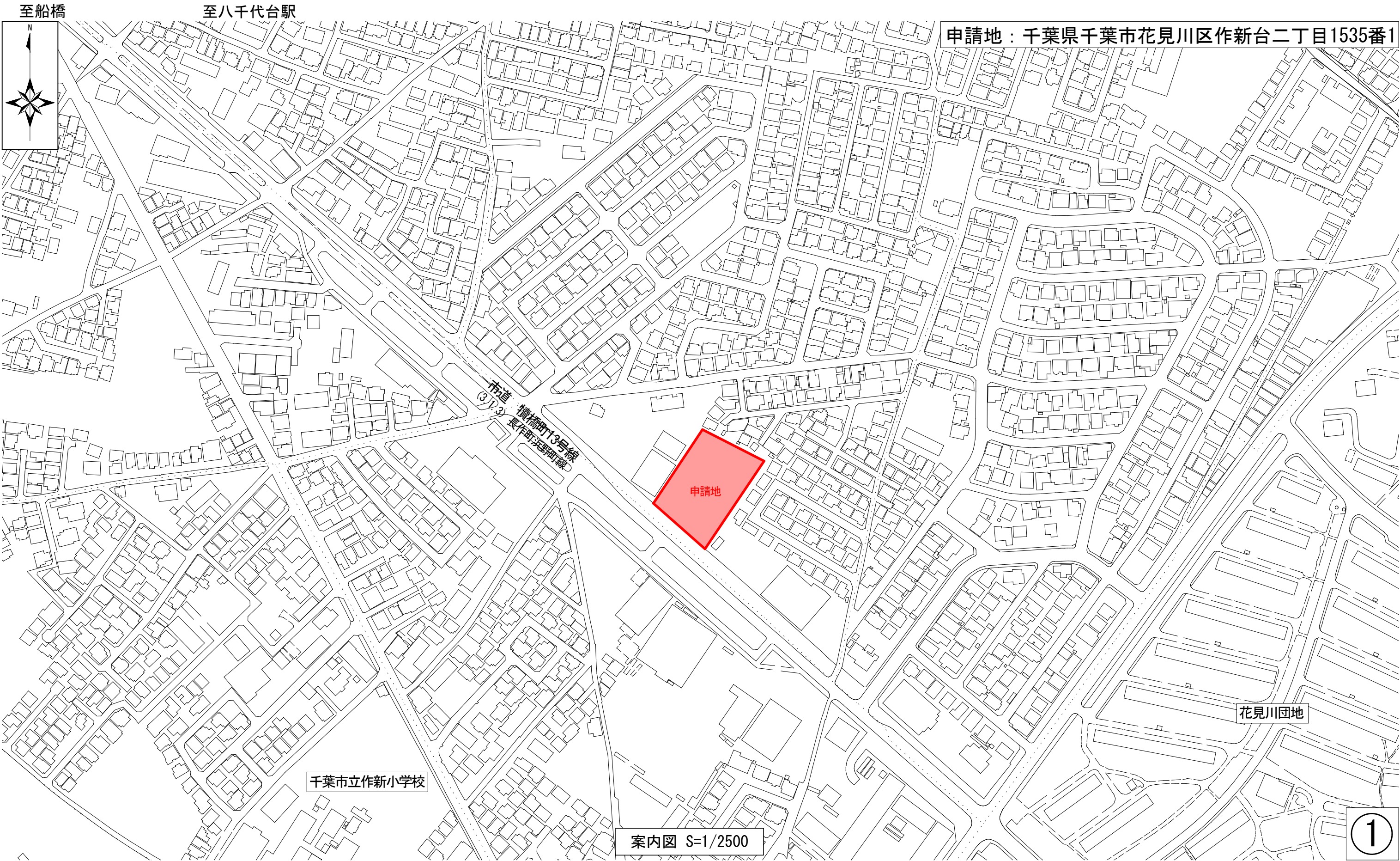


令和7年度第1回千葉市建築審査会

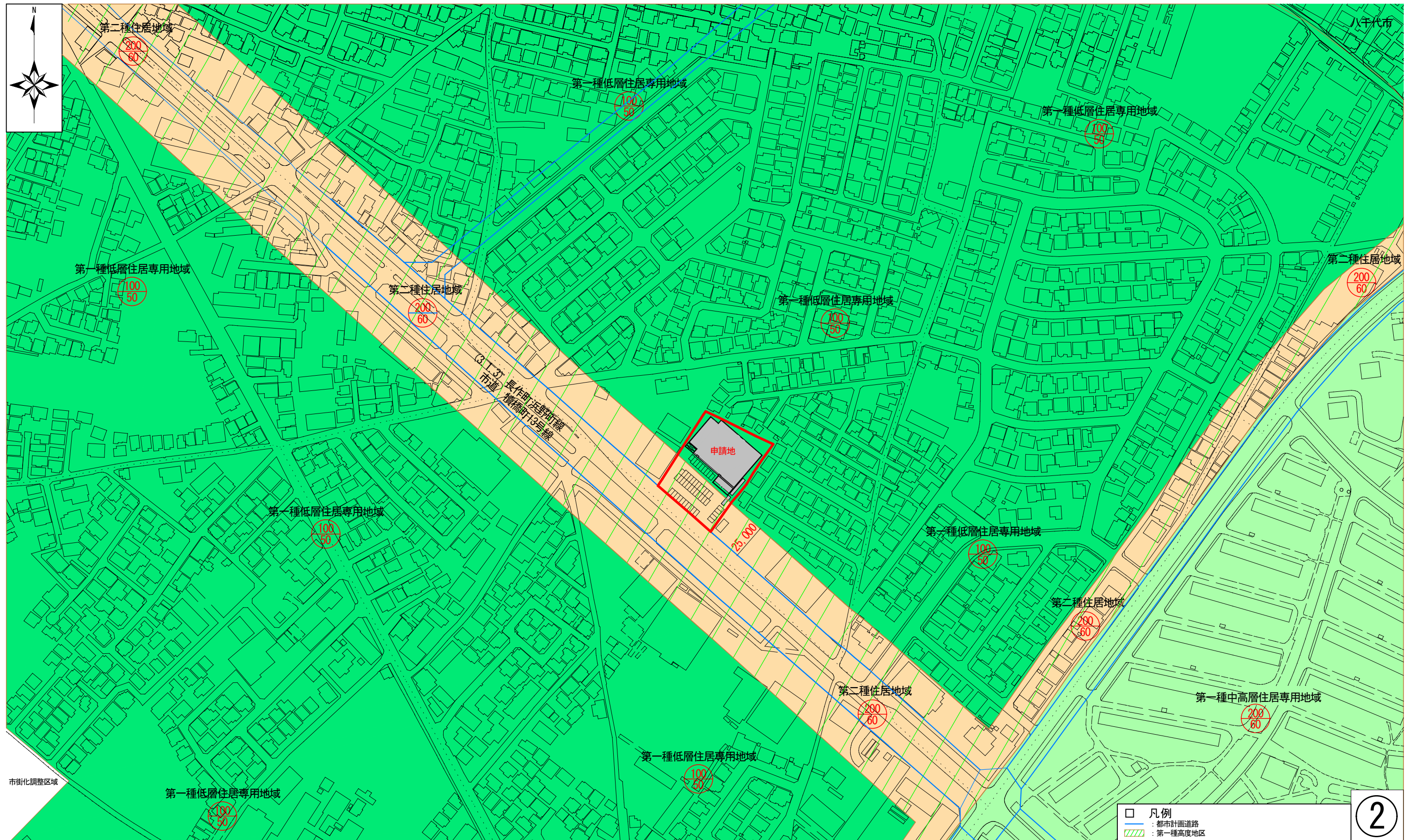
議案第1号 ダイレックス作新台店新築工事

案内図



令和7年度第1回千葉市建築審査会
議案第1号 ダイレックス作新台店新築工事

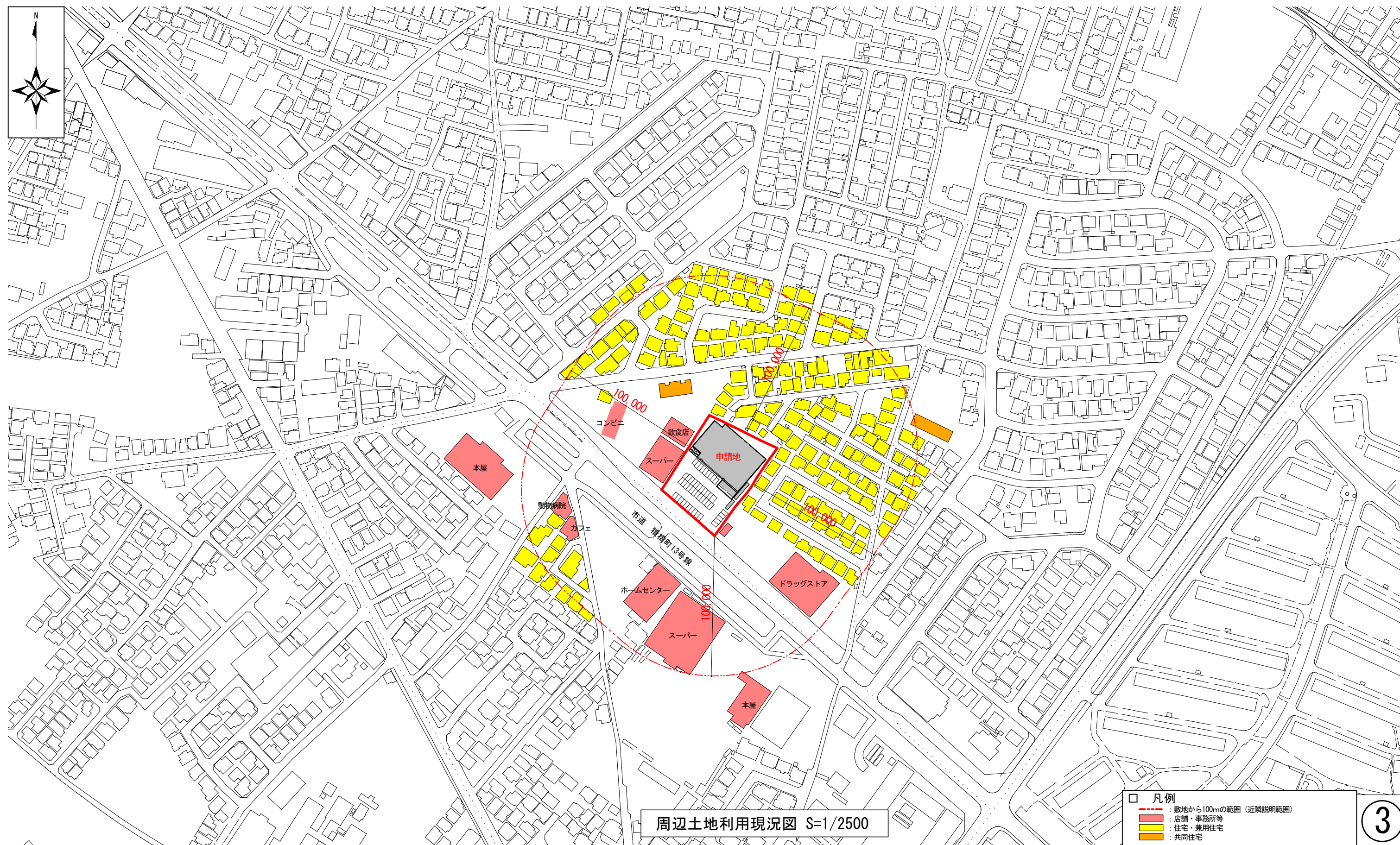
用途地域図



令和7年度第1回千葉市建築審査会

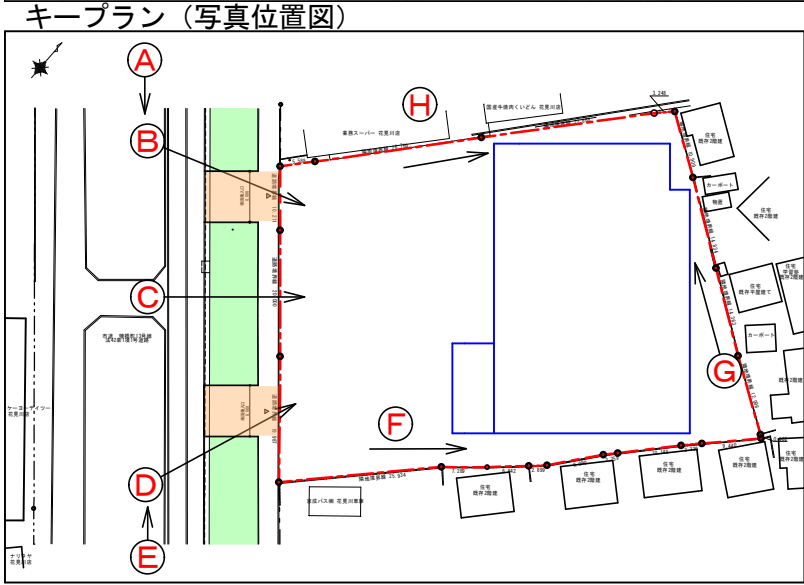
議案第1号 ダイレックス作新台店新築工事

周辺土地利用現況図



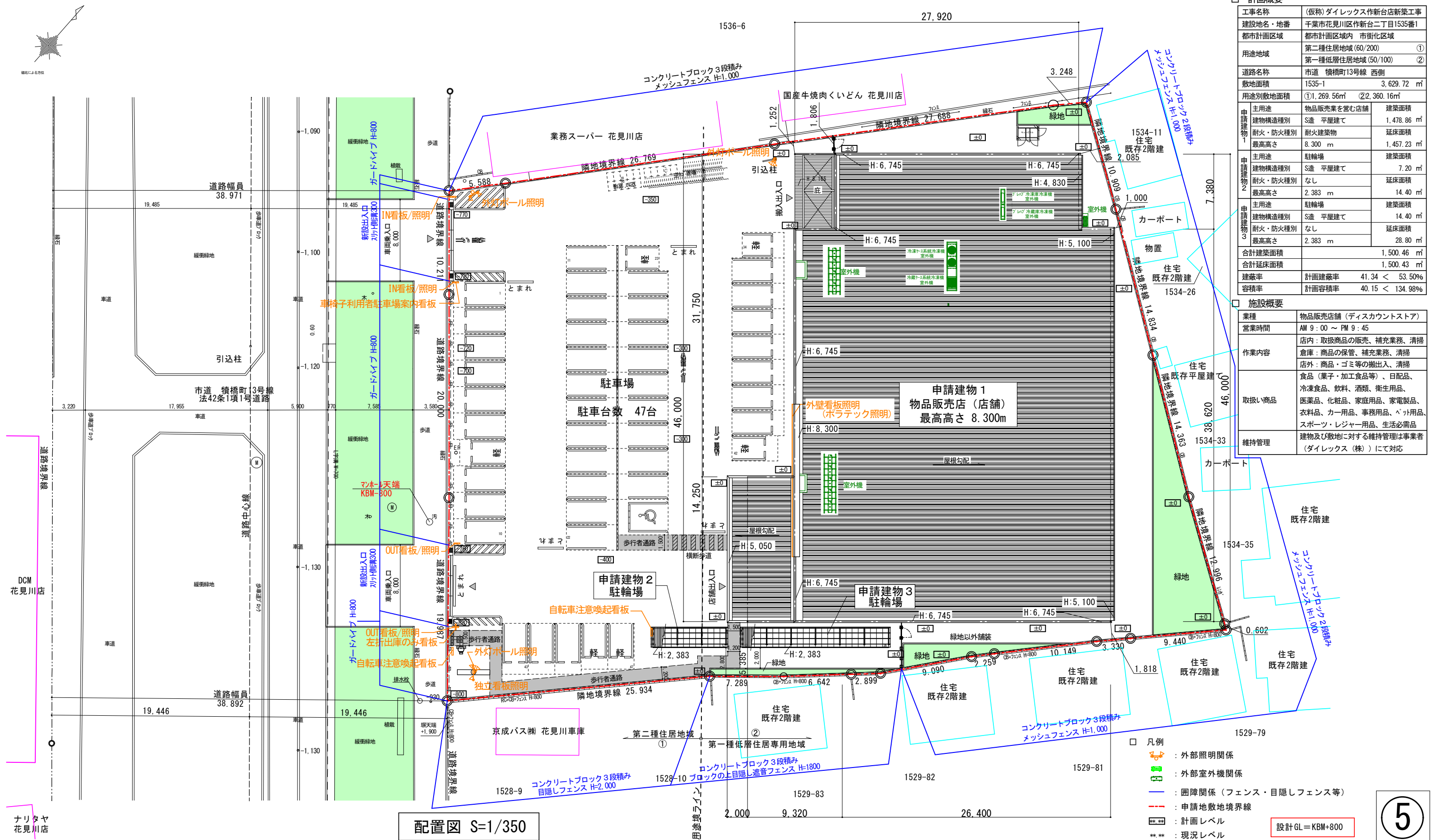
令和7年度第1回千葉市建築審査会
議案第1号 ダイレックス作新台店新築工事

現況写真



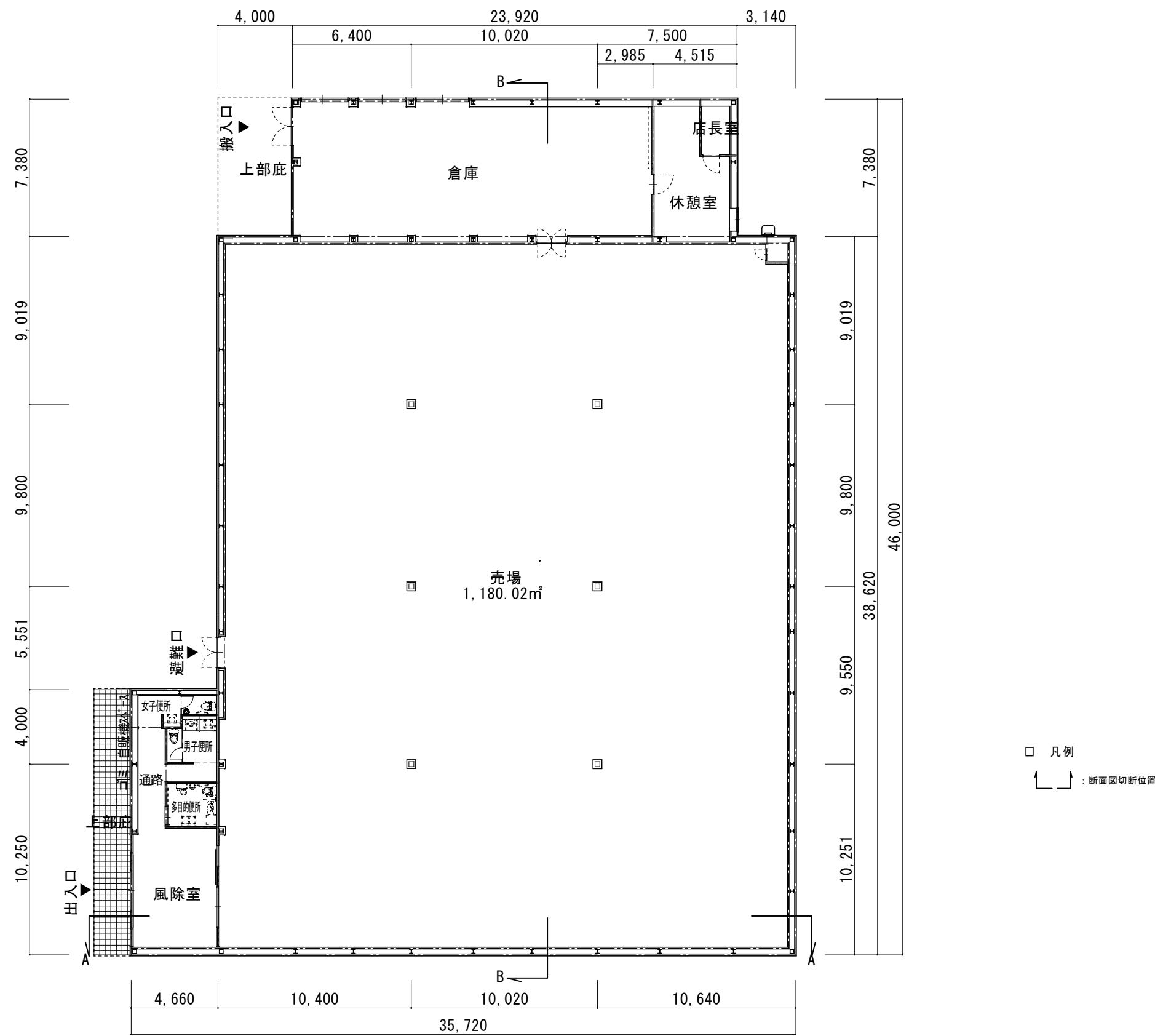
令和7年度第1回千葉市建築審査会
議案第1号 ダイレックス作新台店新築工事

建築計画概要 配置図



令和7年度第1回千葉市建築審査会
議案第1号 ダイレックス作新台店新築工事

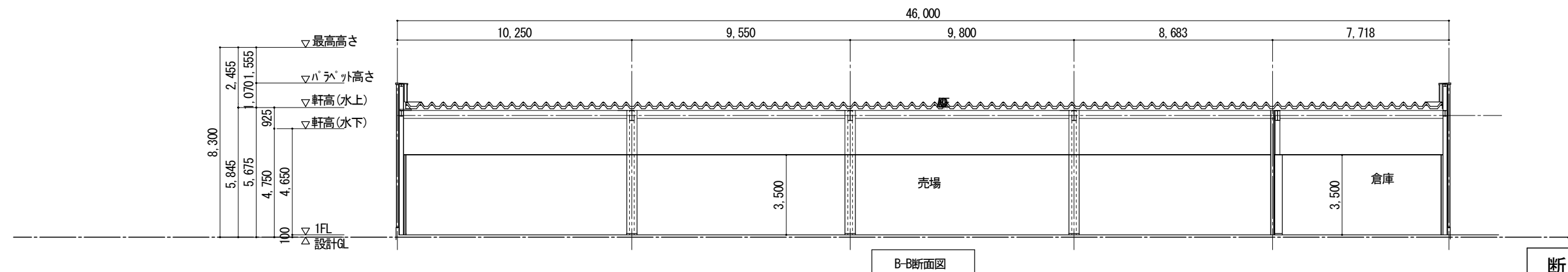
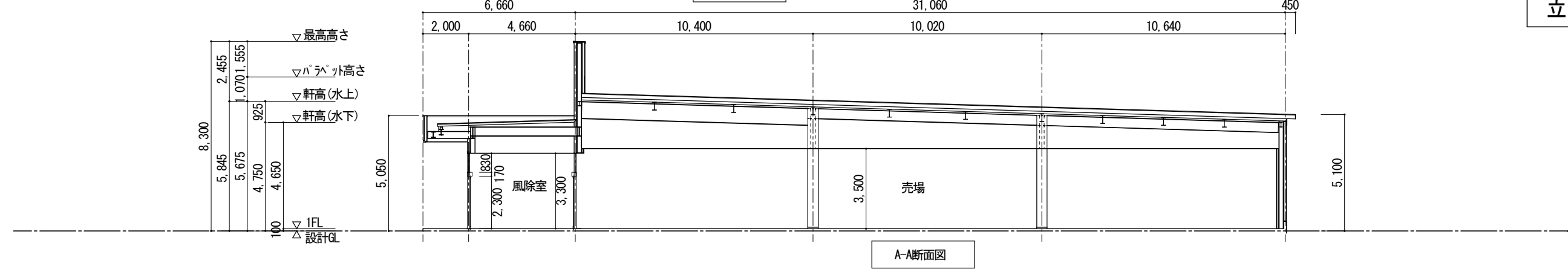
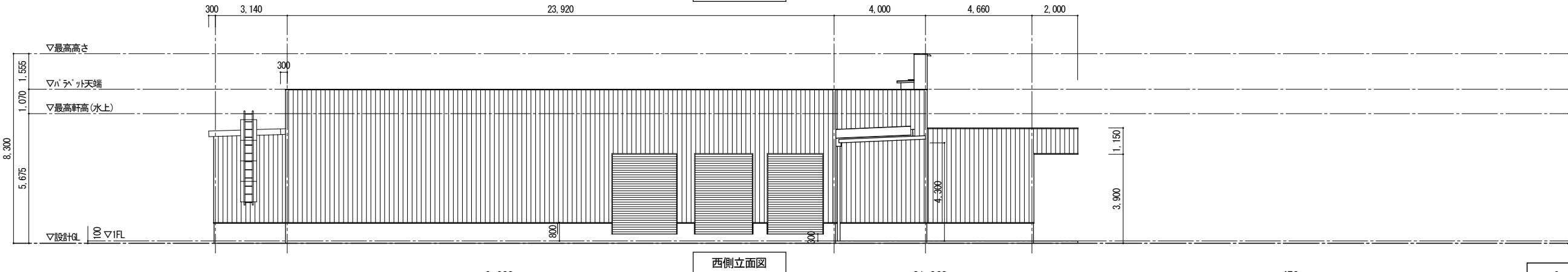
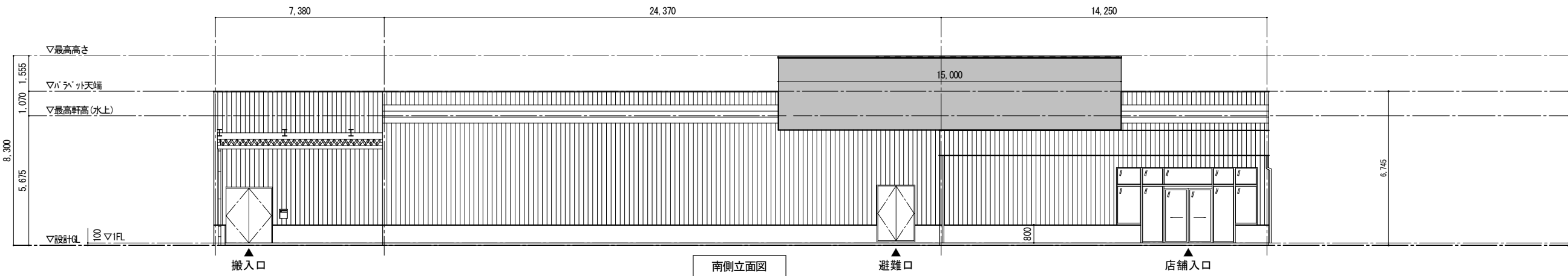
申請建物1
平面図



平面図 S=1/250

令和7年度第1回千葉市建築審査会
議案第1号 ダイレックス作新台店新築工事

申請建物1
立面図・断面図



立面図 S=1/200

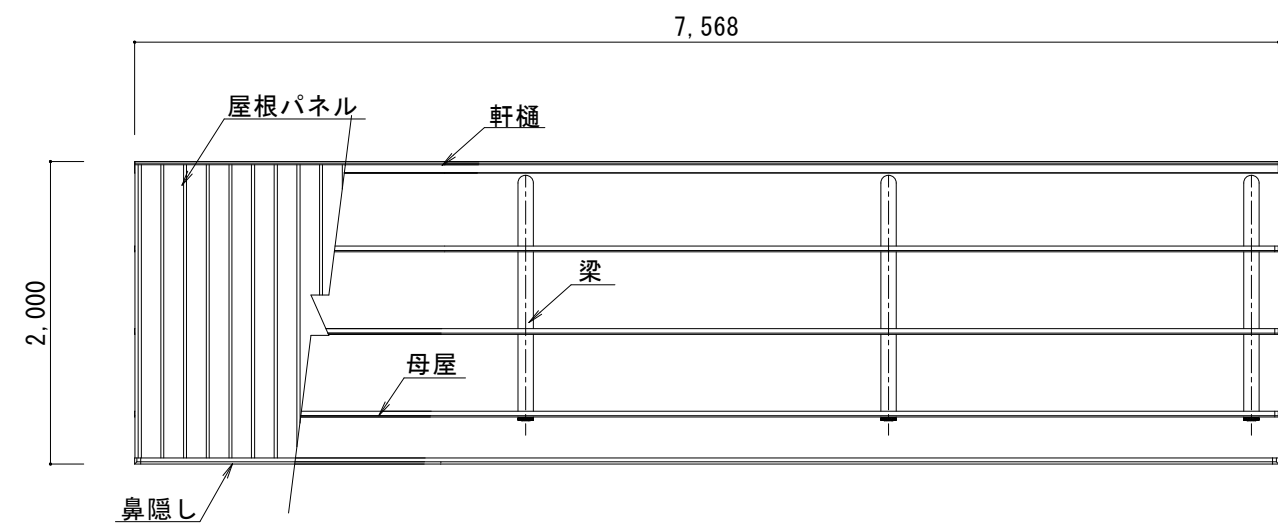
断面図 S=1/200

令和7年度第1回千葉市建築審査会

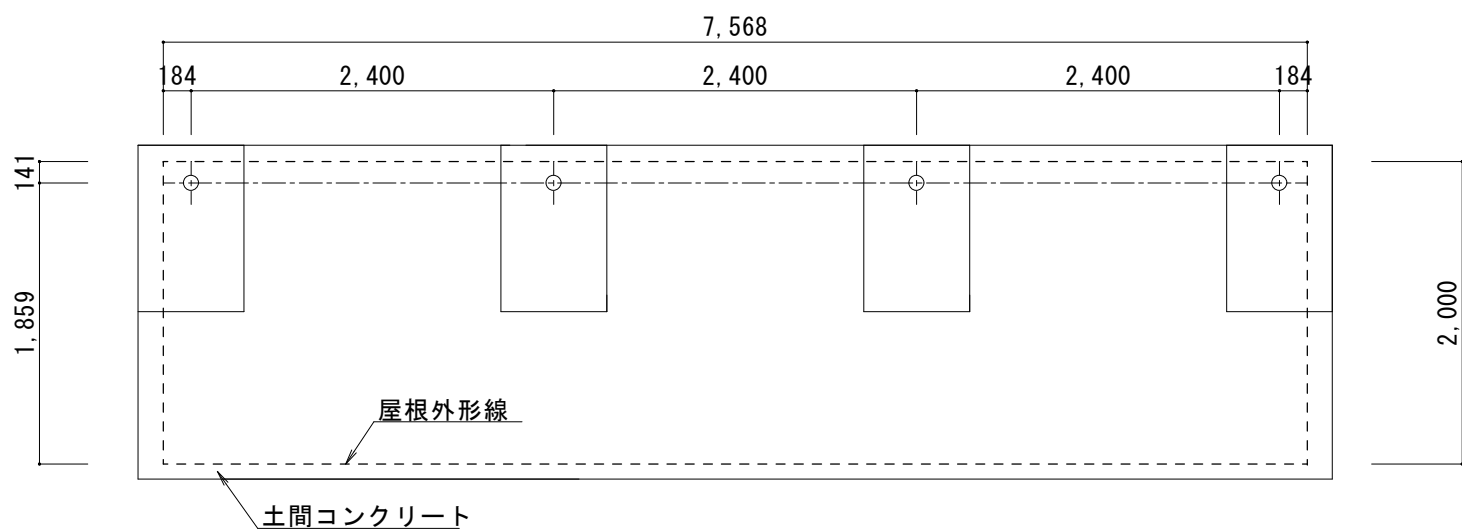
議案第1号 ダイレックス作新台店新築工事

申請建物2

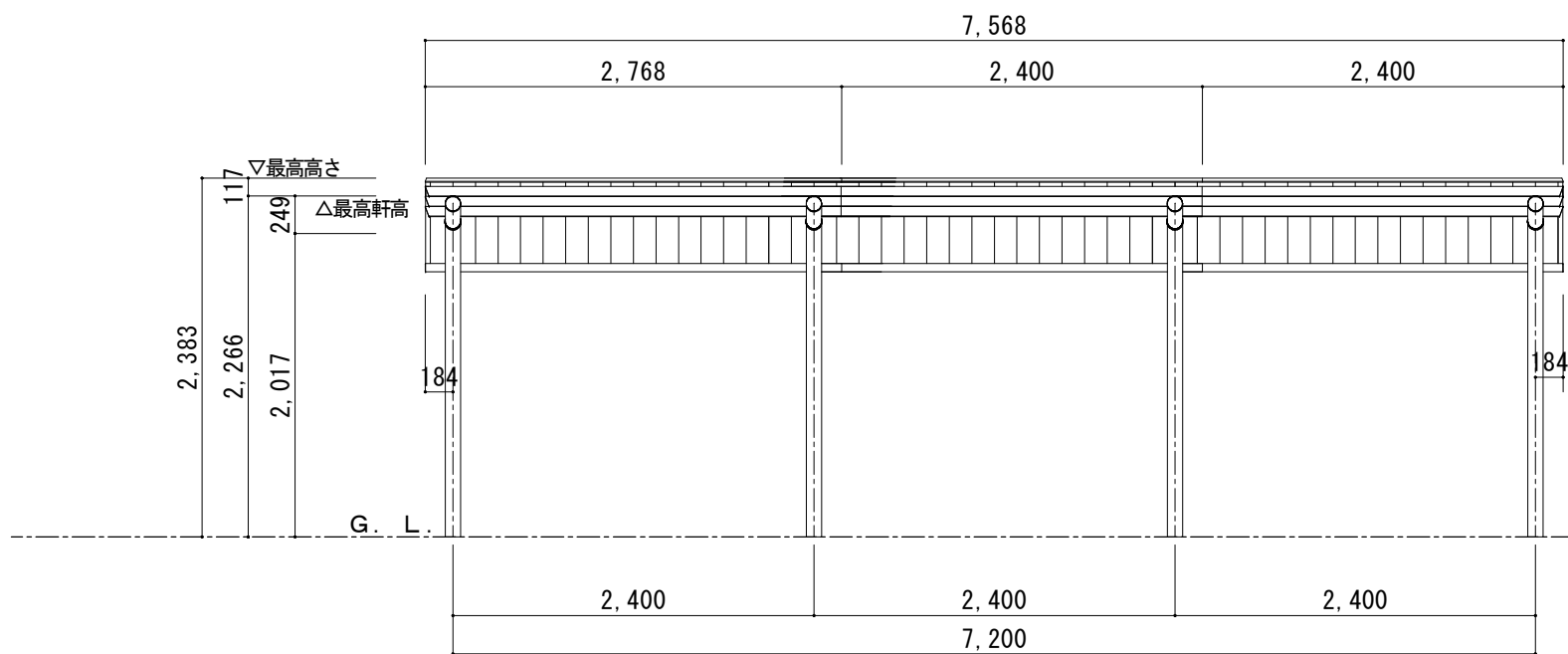
平面・立面・断面図



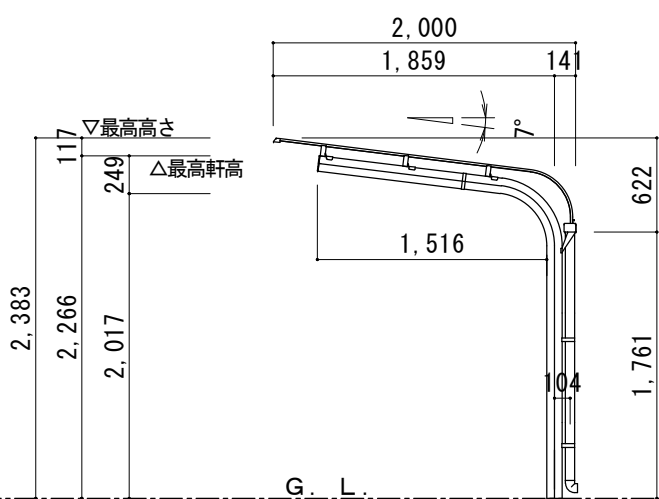
屋根伏図 S=1/50



平面図・基礎伏図 S=1/50



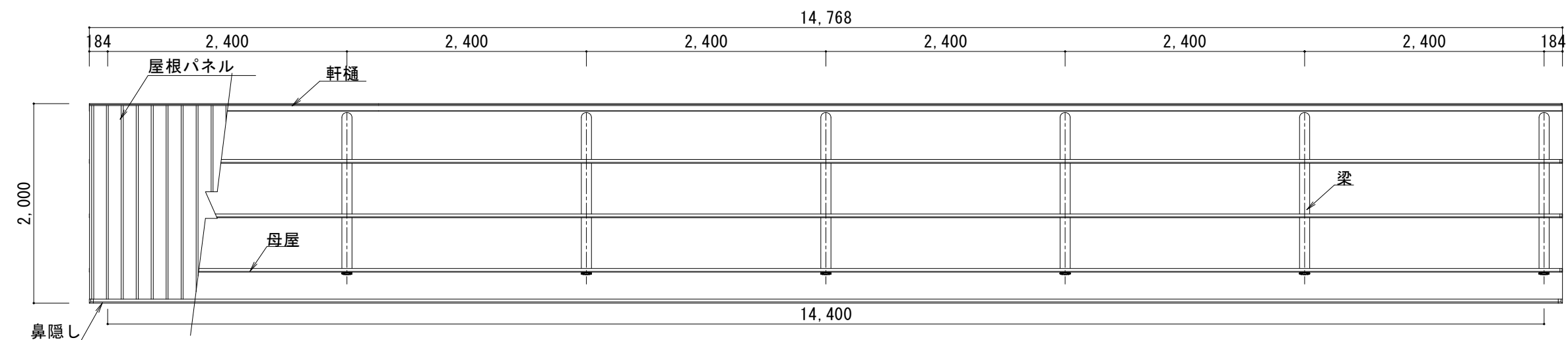
立面図 S=1/50



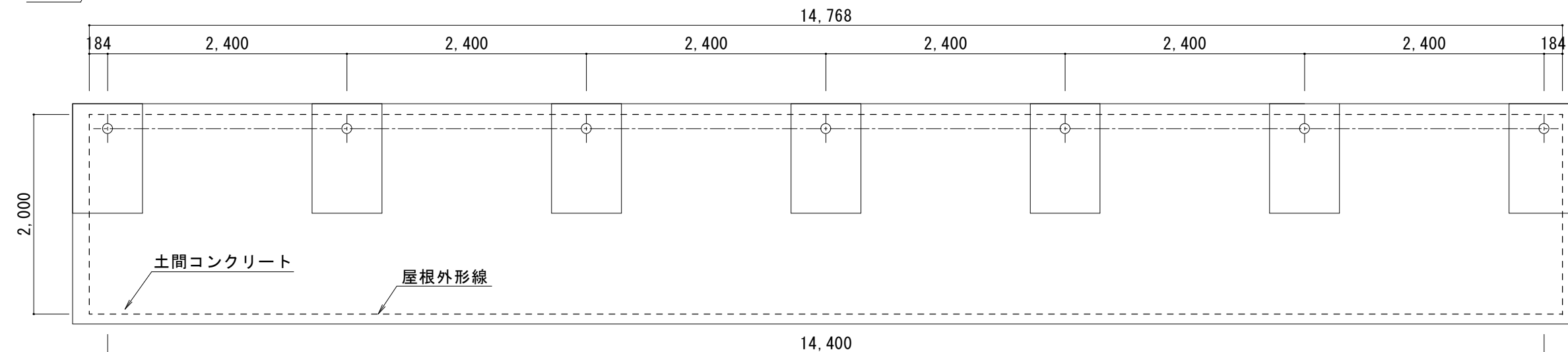
立面図・断面図 S=1/50

令和7年度第1回千葉市建築審査会
議案第1号 ダイレックス作新台店新築工事

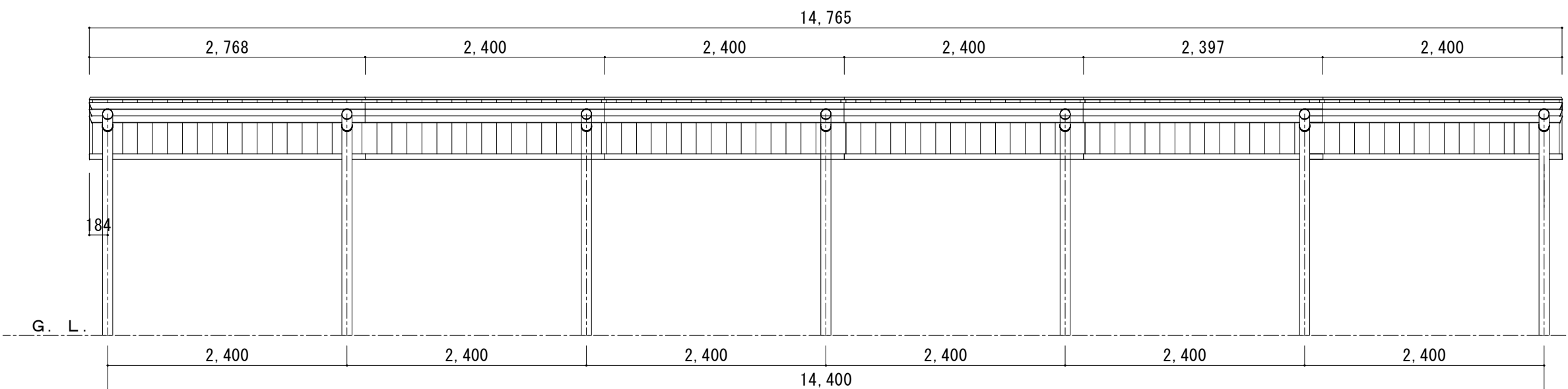
申請建物3
平面・立面・断面図



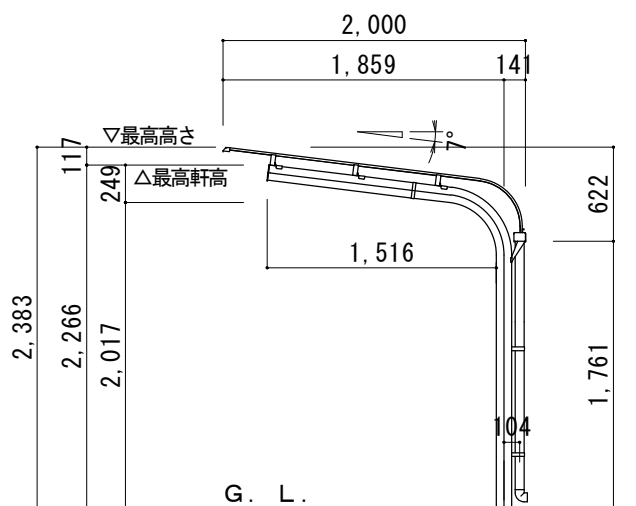
屋根伏図 S=1/50



平面図・基礎伏図 S=1/50



立面図 S=1/50



立面図・断面図 S=1/50

令和7年度第1回千葉市建築審査会

議案第1号 ダイレックス作新台店新築工事

環境配慮図

① [交通に関する予測対策について]

- ・歩道の安全対策として、出口側に敷地内に「とまれ」の路面標識を設置
- ・道路からの出入口について、入口専用・出口専用と分けて2箇所確保することで道路の混雑緩和に配慮し、円滑に利用できる計画とします。(出口のみ右折禁止とします)
- ・それぞれ出入口には、IN看板・OUT看板を設置し、ドライバーへ周知します。

② [駐車場(駐輪場)について]

- ・住宅に配慮するため、前面道路側(西側)に駐車場を配置し、隣接地が事務所や店舗になるような計画とします。
- ・駐輪場が影響する住宅の方々は、遮音目隠しフェンス及び、緑地を整備することで住民の方々に配慮した計画とします。
- ・駐輪台数(47台)を確保する計画とします。
- ・敷地内に駐輪場スペースも確保し、近隣住民の方々が円滑に利用できる計画とします。

③ [騒音・振動について]

- ・騒音、振動対策として、大型室外機については、屋根上には設置し、住宅地に十分な離隔を確保いたします。
- ・建物から発生する振動・騒音は、住宅地から十分な離隔をとることで低減を図ります。

④ [緑地について]

- ・可能な範囲で緑地を確保し、住宅地側にはなるべく緑地を設置し、緩衝となるよう計画しております。

⑤ [悪臭・煤煙・排水について]

- ・悪臭、煤煙が発生する施設の計画はありません。
- ・雑排水及び汚水は、下水道本管へ適切に排水します。
- ・雨水は、雨水貯留槽を設置し、適切に処理を行います。

