

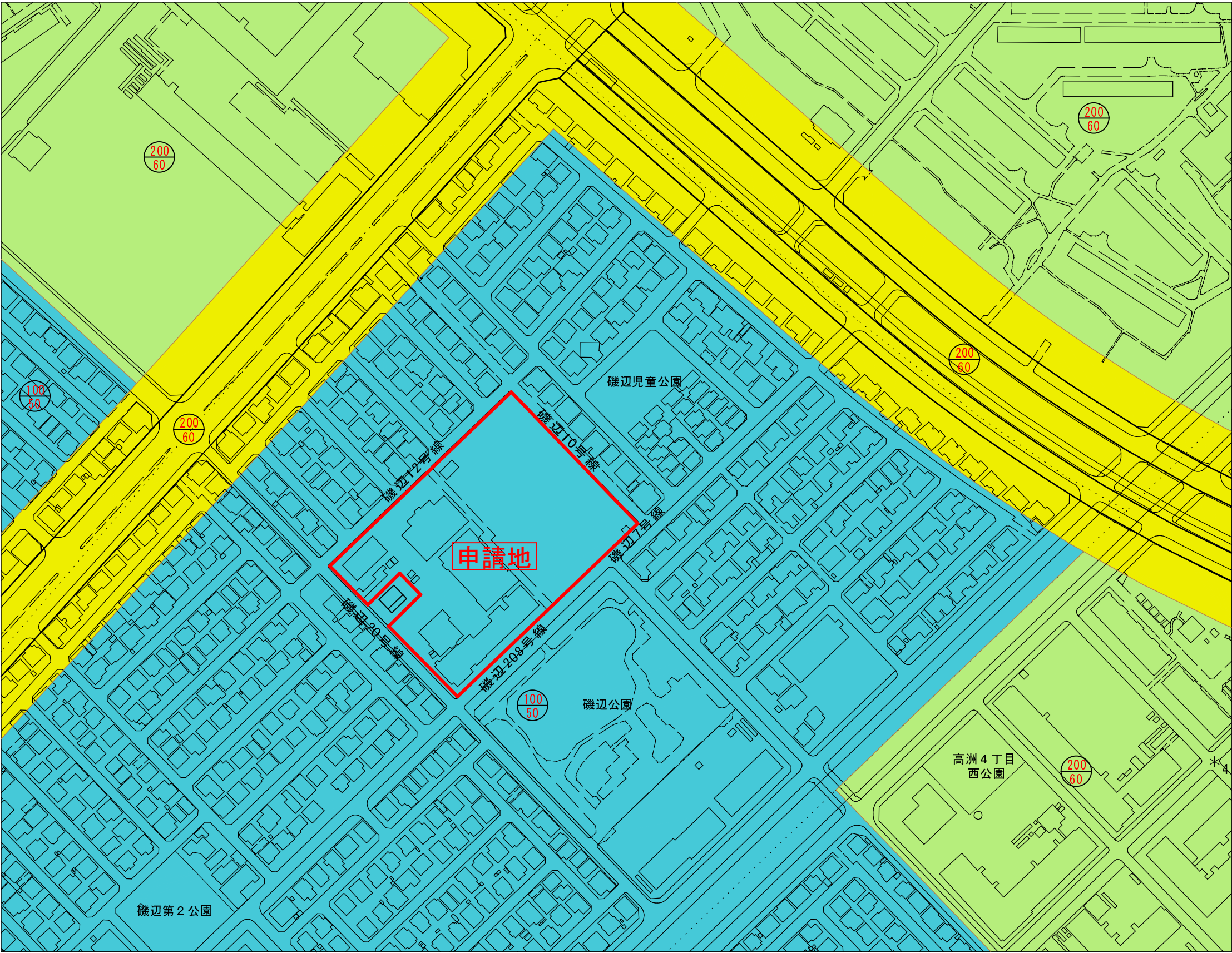
令和7年度第3回千葉市建築審査会

議案第2号：千葉市立磯辺第三小学校エレベータ設置工事

案内図





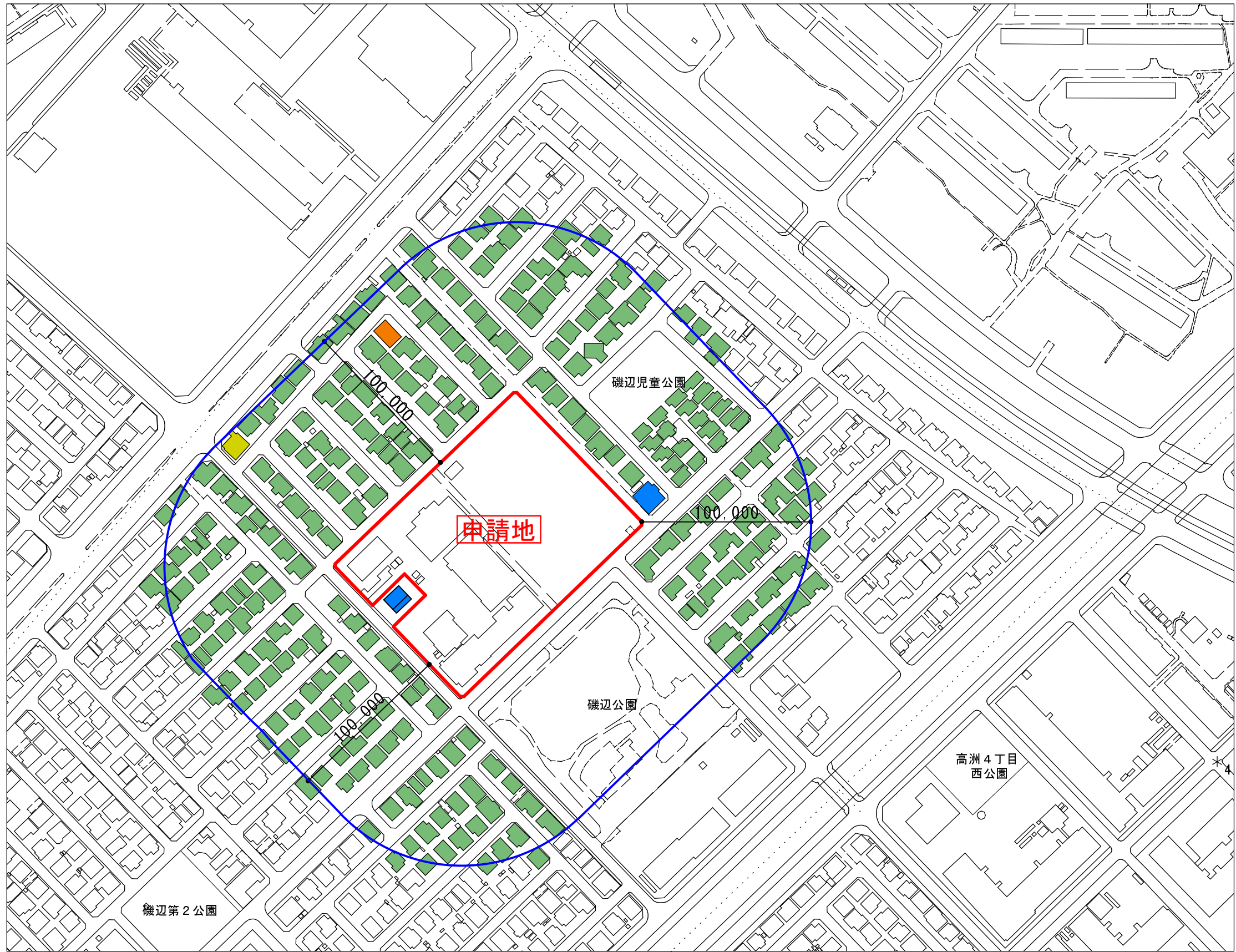


凡例

- 第一種低層住居専用地域 (10m)
- 第一種中高層住居専用地域
- 第一種住居地域
- 容積率  
建蔽率
- 申請地







S=1:2500

- 凡例
- 住宅・兼用住宅
  - 共同住宅
  - 集会所(自治会館・子どもルーム)
  - 店舗等
- 申請地
- 申請地から100mライン





令和7年度第3回千葉市建築審査会  
議案第2号 千葉市立磯辺第三小学校エレベータ設置工事

現況写真



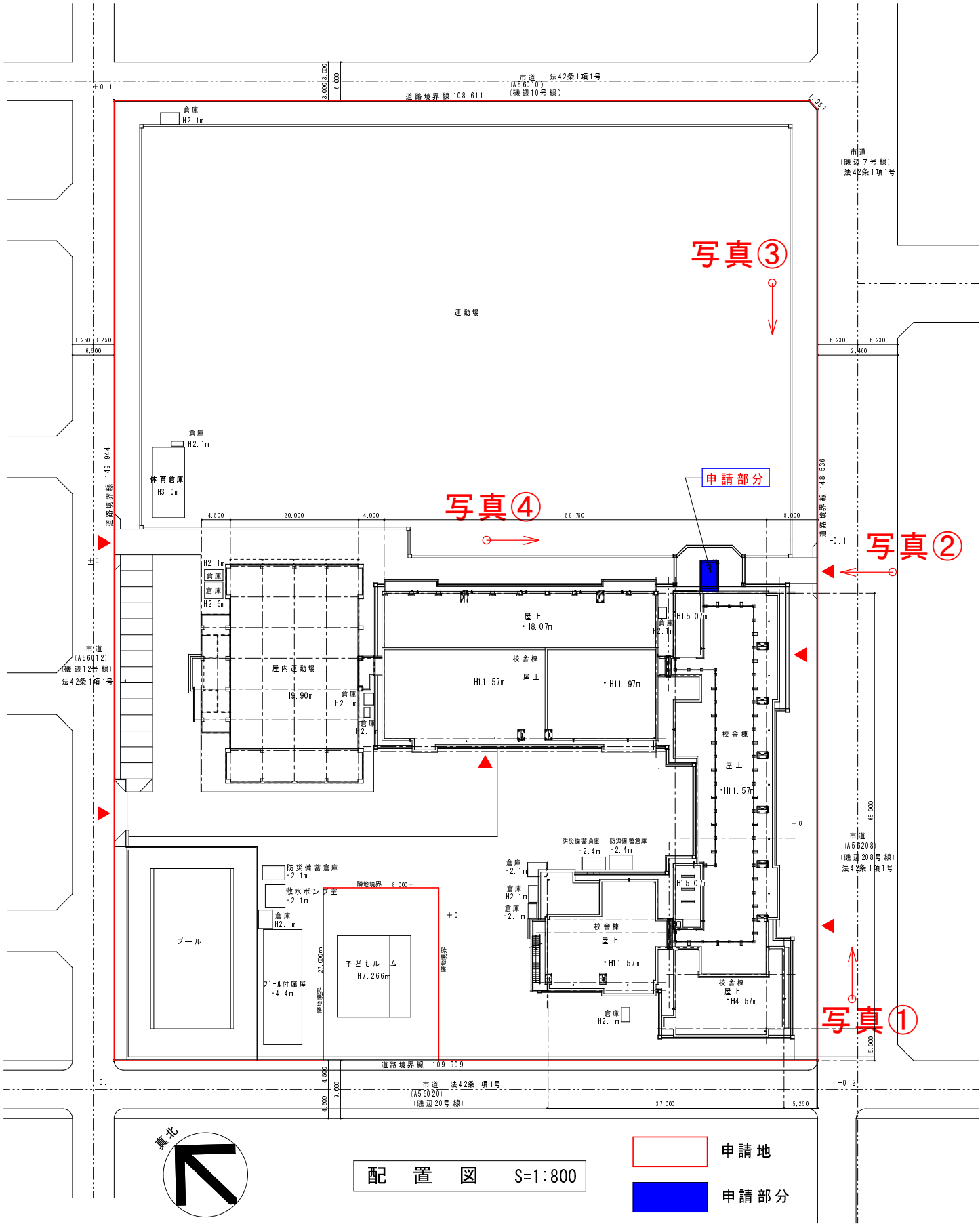
写真①



写真②

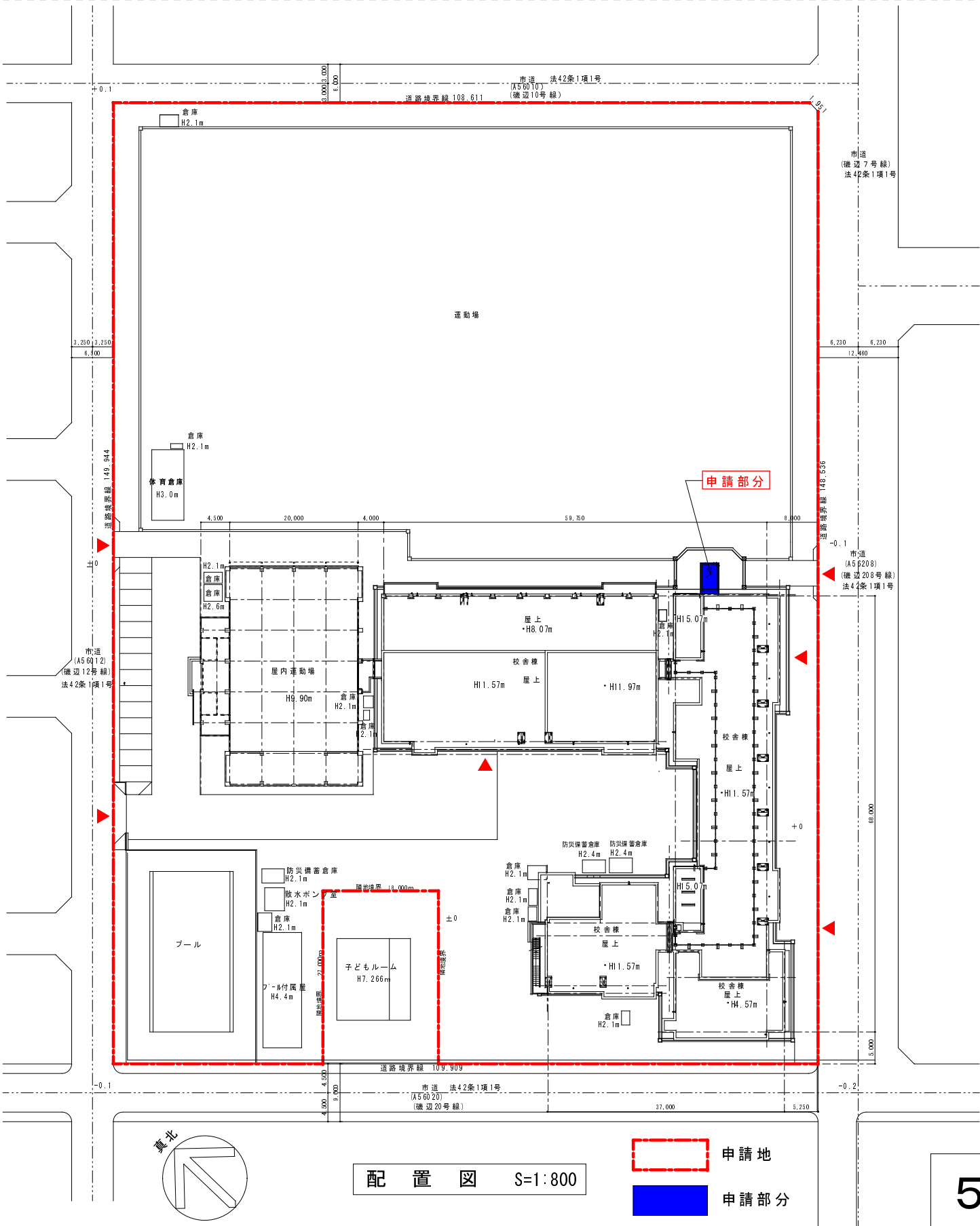


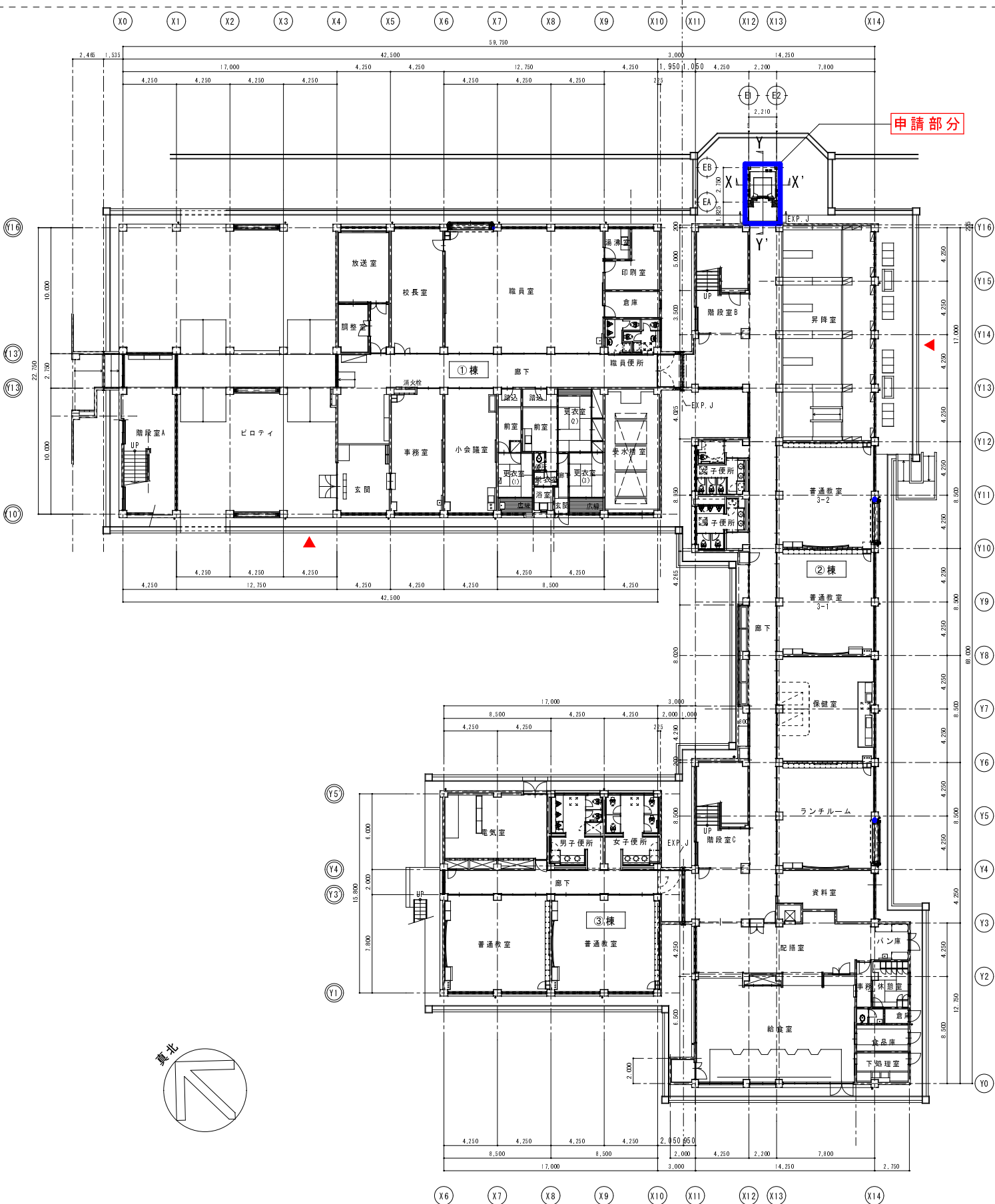
写真③



写真④

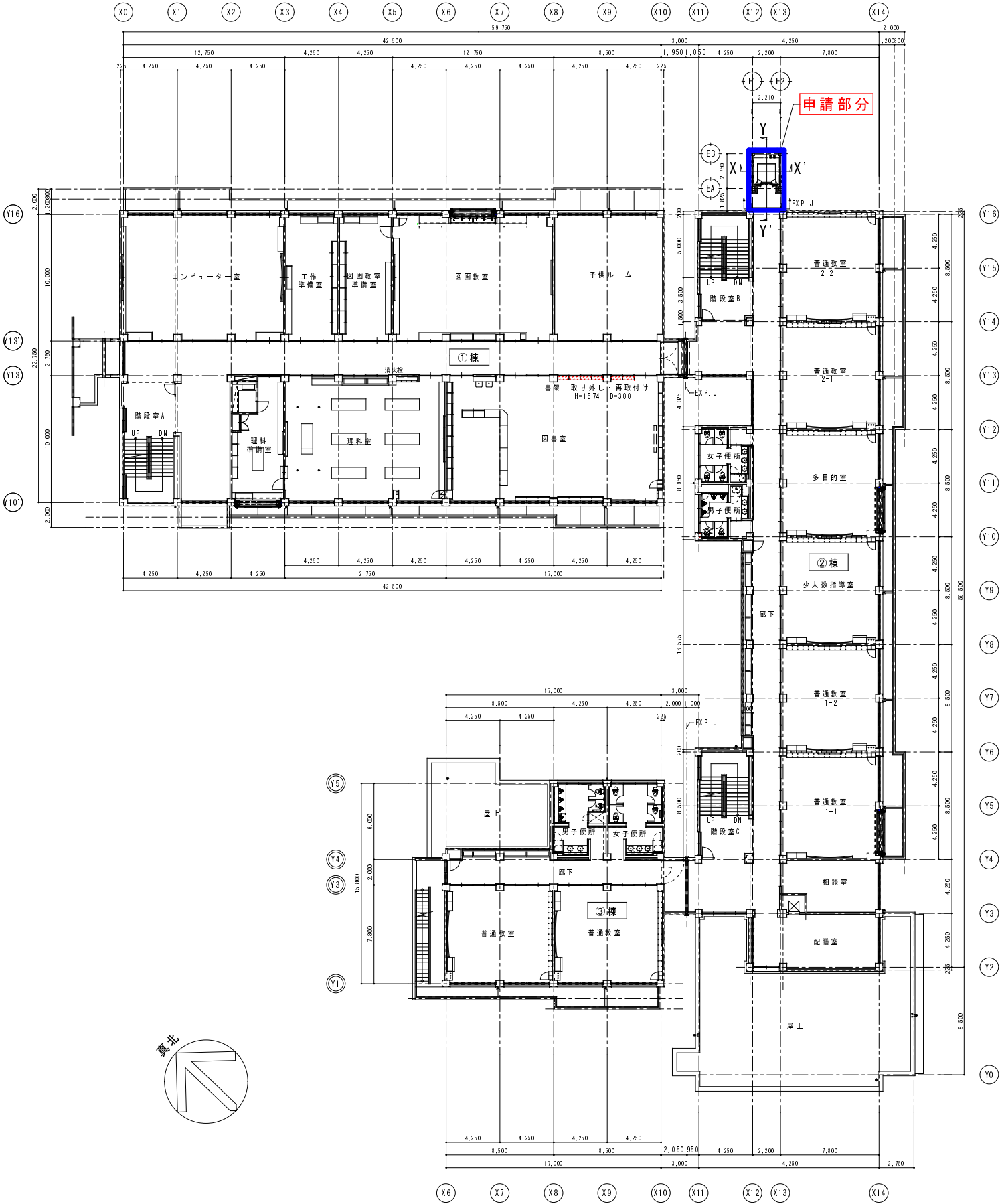
計 画 概 要	
工 事 名 称	千葉市立磯辺第三小学校エレベータ設置工事
申 請 場 所	千葉市美浜区磯辺1丁目13
敷 地 面 積	16,000.56 m <sup>2</sup>
地域・地区・区域 その他	第一種低層住居専用地域（10m）
	法第22条指定区域 ・ 防火指定無し
	容積率 100% ・ 建蔽率 50%（角地緩和 +10%）
建 物 用 途	小学校（申請部分：エレベーター）
構造・規模	鉄筋コンクリート造 一部鉄骨造 3階建（申請部分：鉄骨造3階建）
建 築 面 積	3,383.49m <sup>2</sup> （申請部分 13.20m <sup>2</sup> ・ 既存部分 3,370.29m <sup>2</sup> ）
延 べ 面 積	6,582.60m <sup>2</sup> （申請部分 39.60m <sup>2</sup> ・ 既存部分 6,543.00m <sup>2</sup> ）
最高の高さ	11.97 m（申請部分：11.45 m）





申請部分

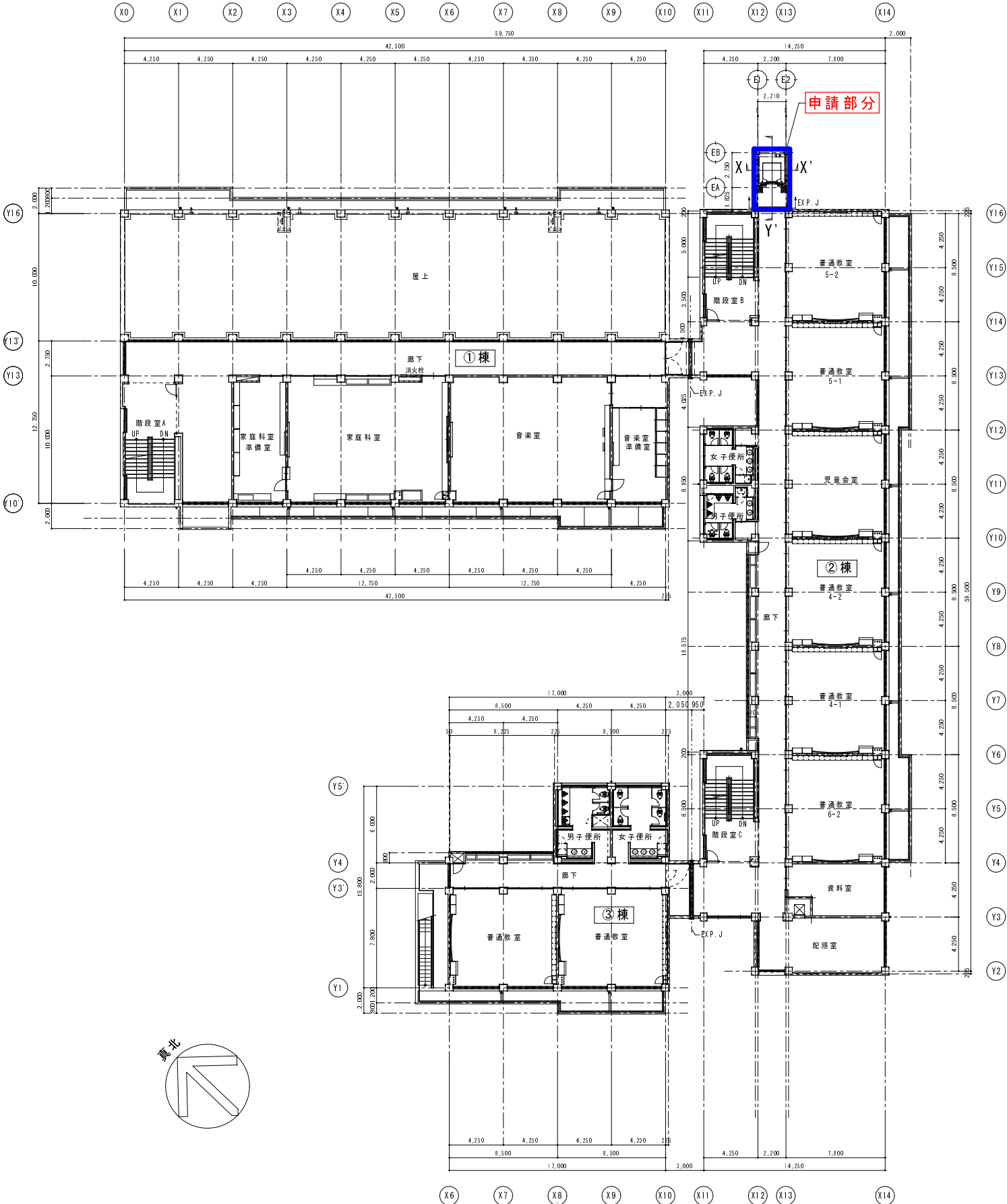
1階平面図 S=1:400



申請部分

2階平面図 S=1:400

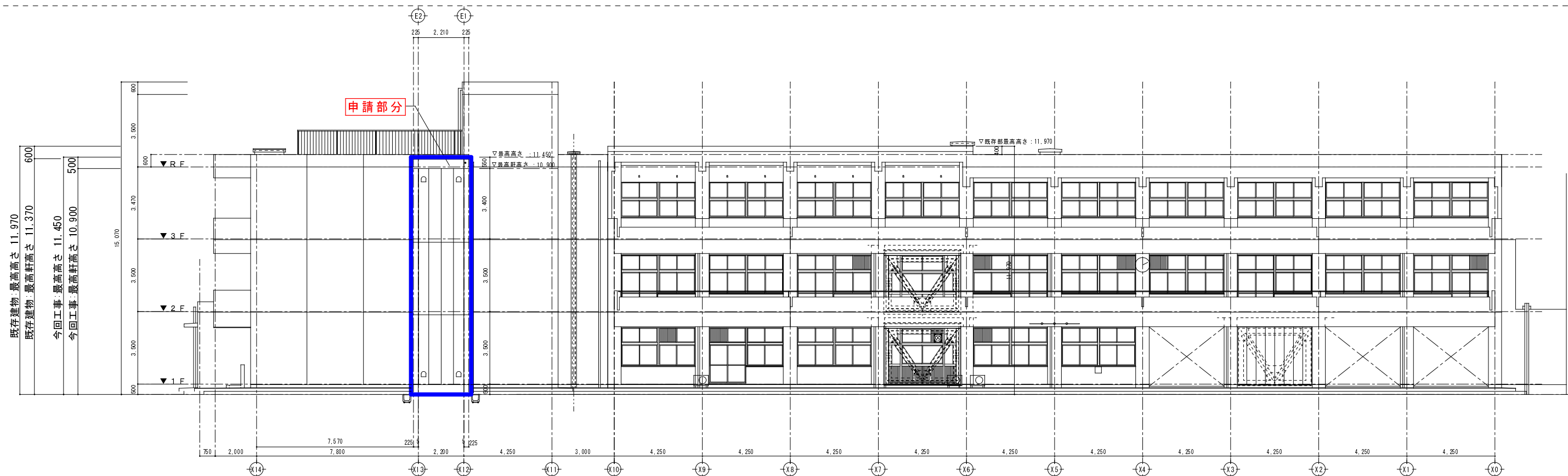




申請部分

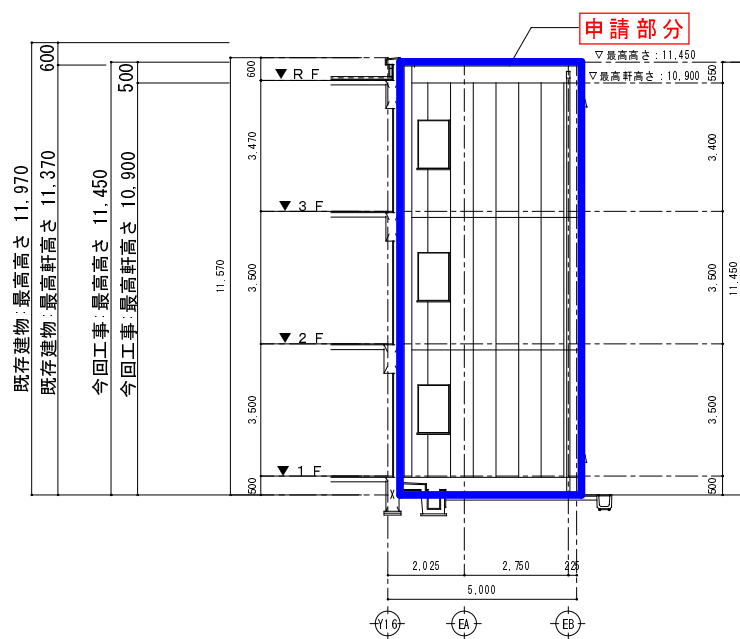
3階平面図 S=1:400





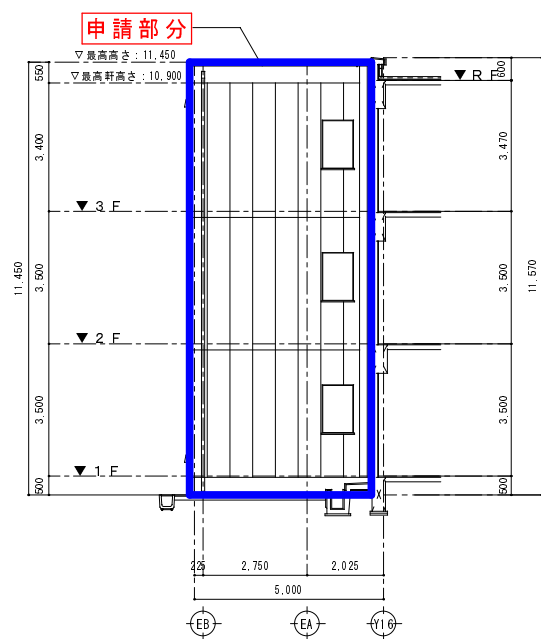
申請部分

北側立面図 S=1:200



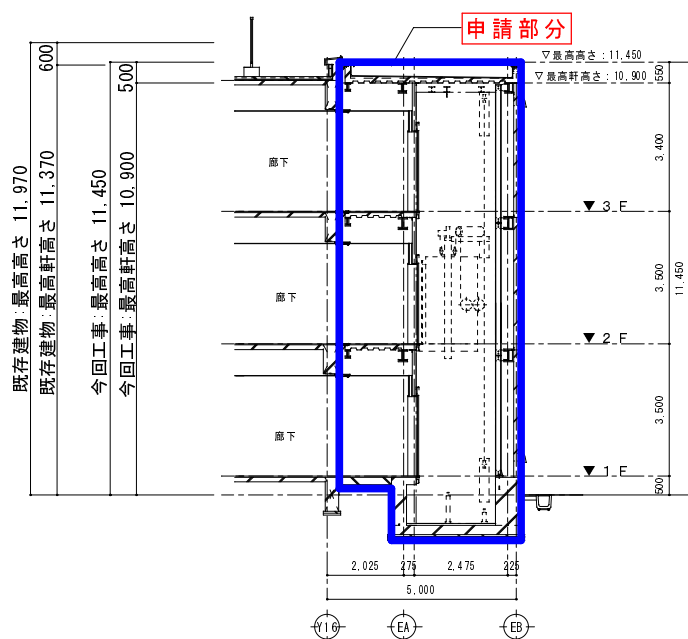
申請部分

東側立面図 S=1:200



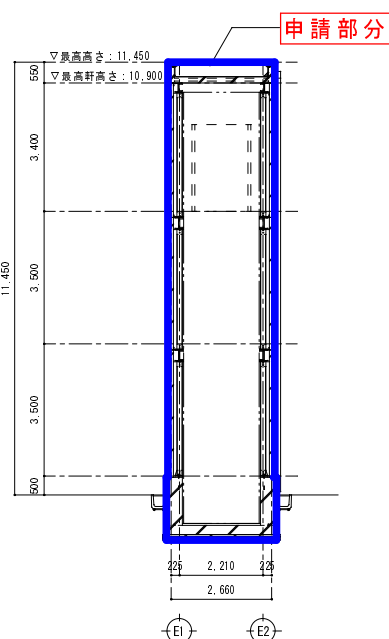
申請部分

西側立面図 S=1:200



申請部分

Y-Y'断面図 S=1:200



申請部分

X-X'断面図 S=1:200