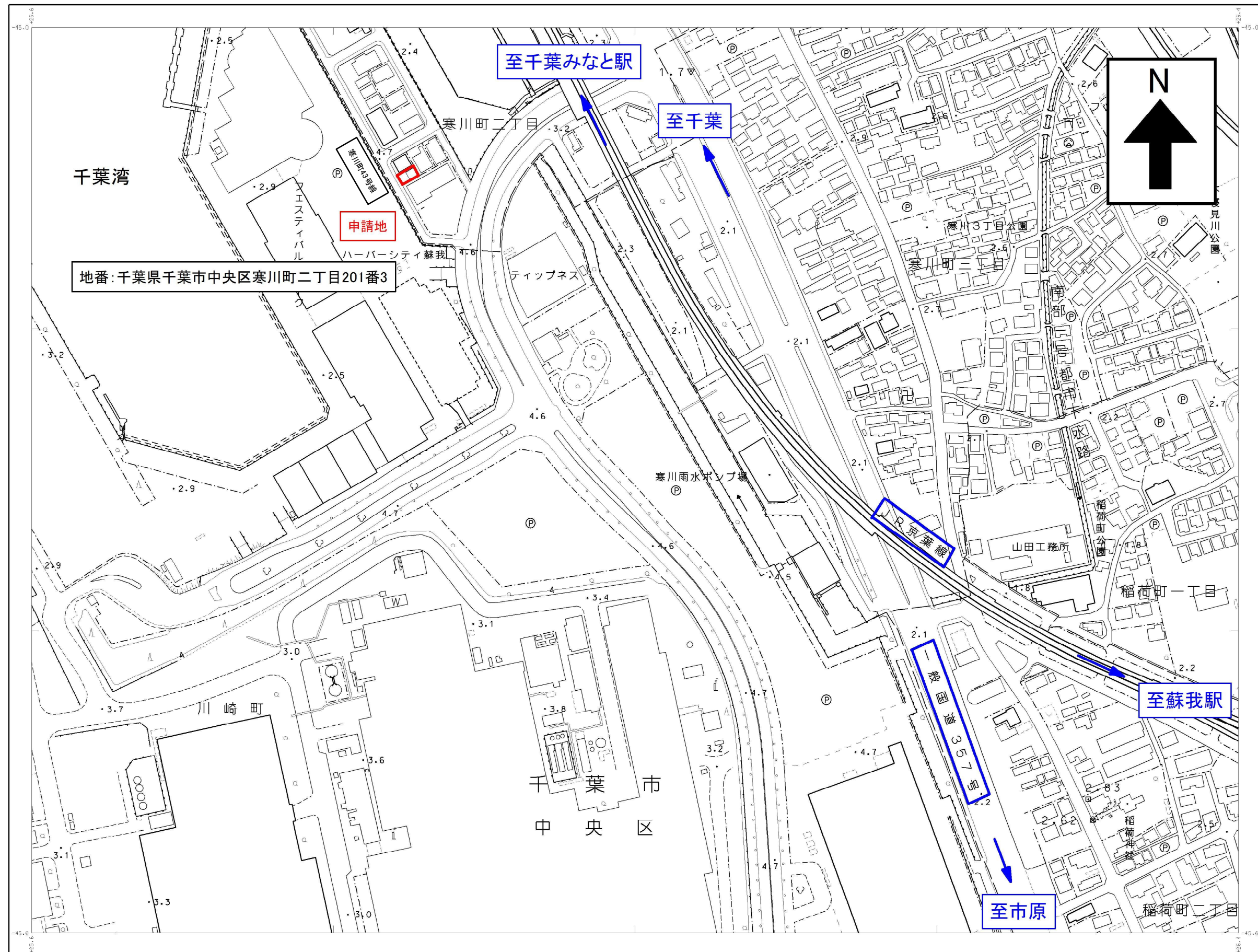


令和7年度第4回千葉市建築審査会  
議案第1号 有限会社桜華商事邸新築工事

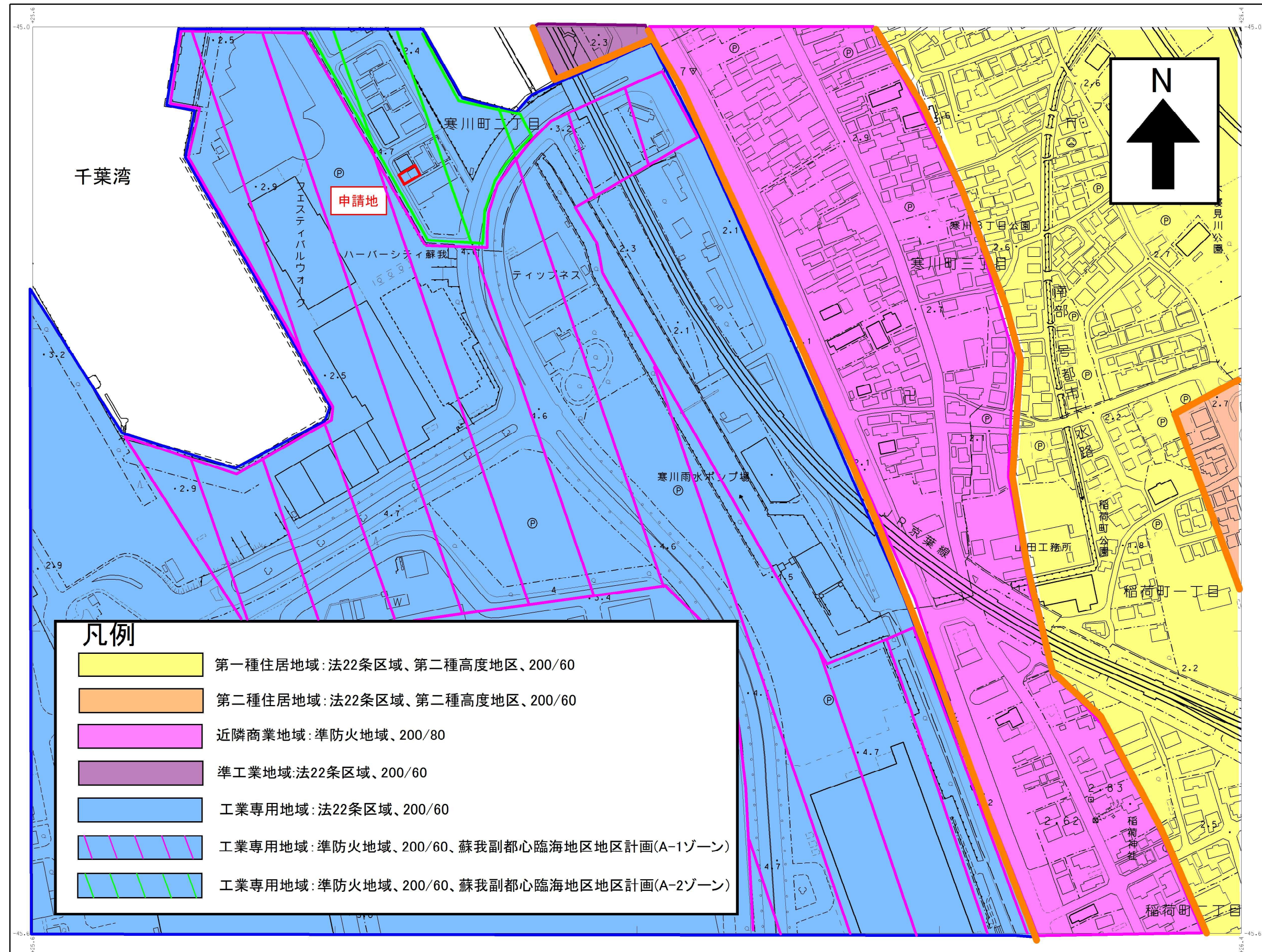
## 案内図





令和7年度第4回千葉市建築審査会  
議案第1号 有限会社桜華商事邸新築工事

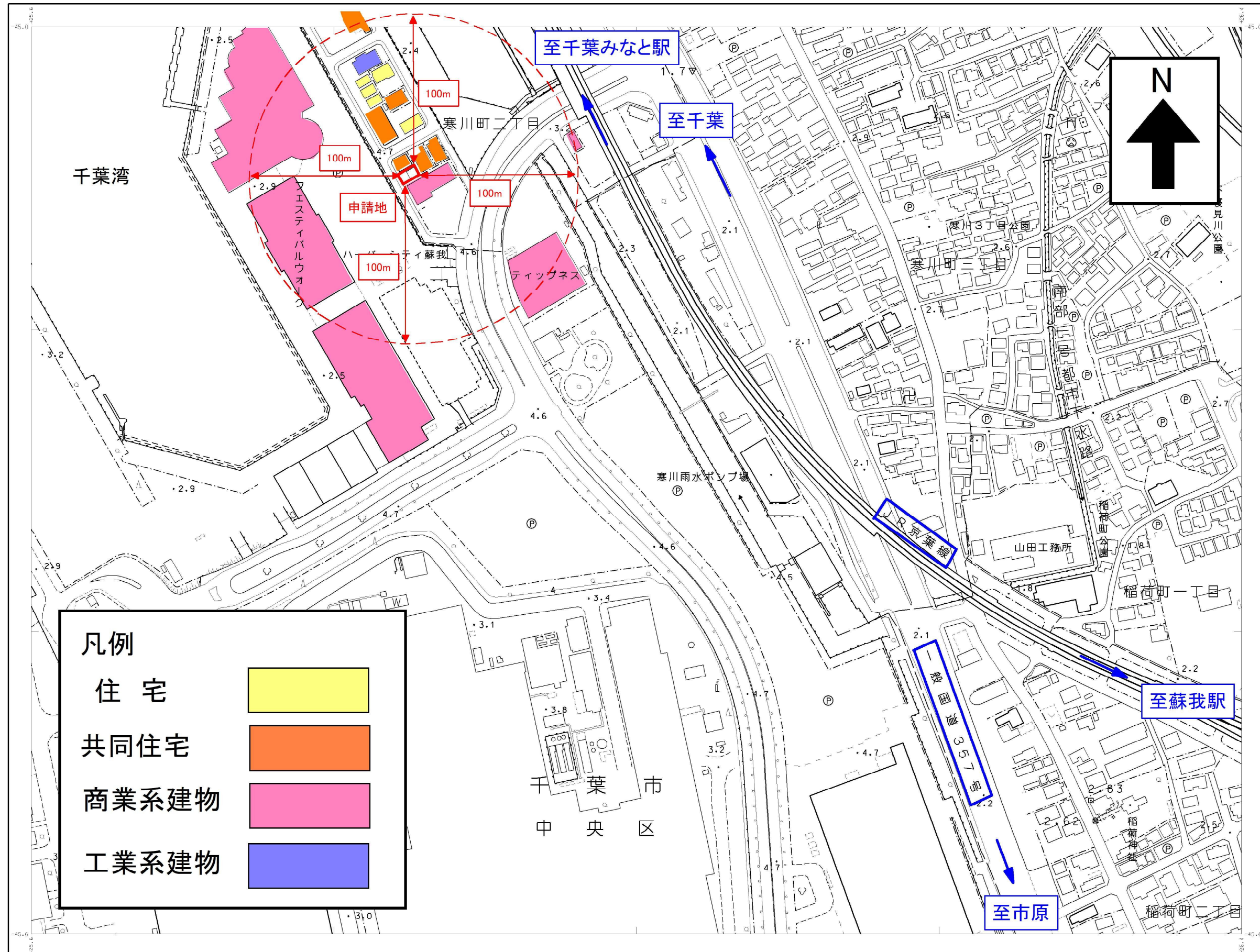
用途地域図





令和7年度第4回千葉市建築審査会  
議案第1号 有限会社桜華商事邸新築工事

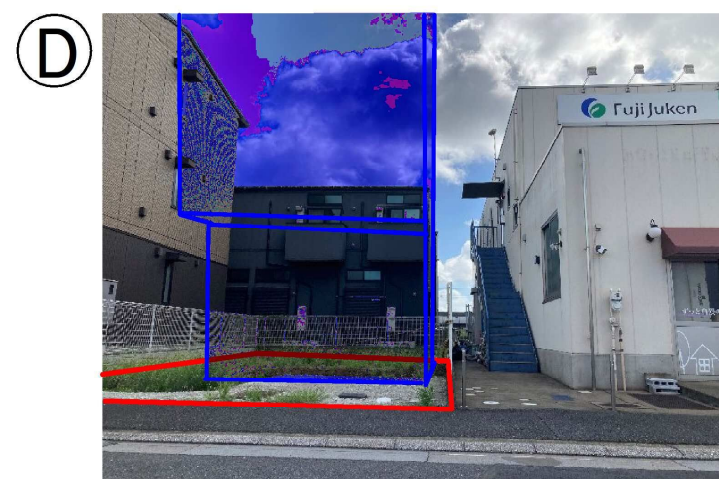
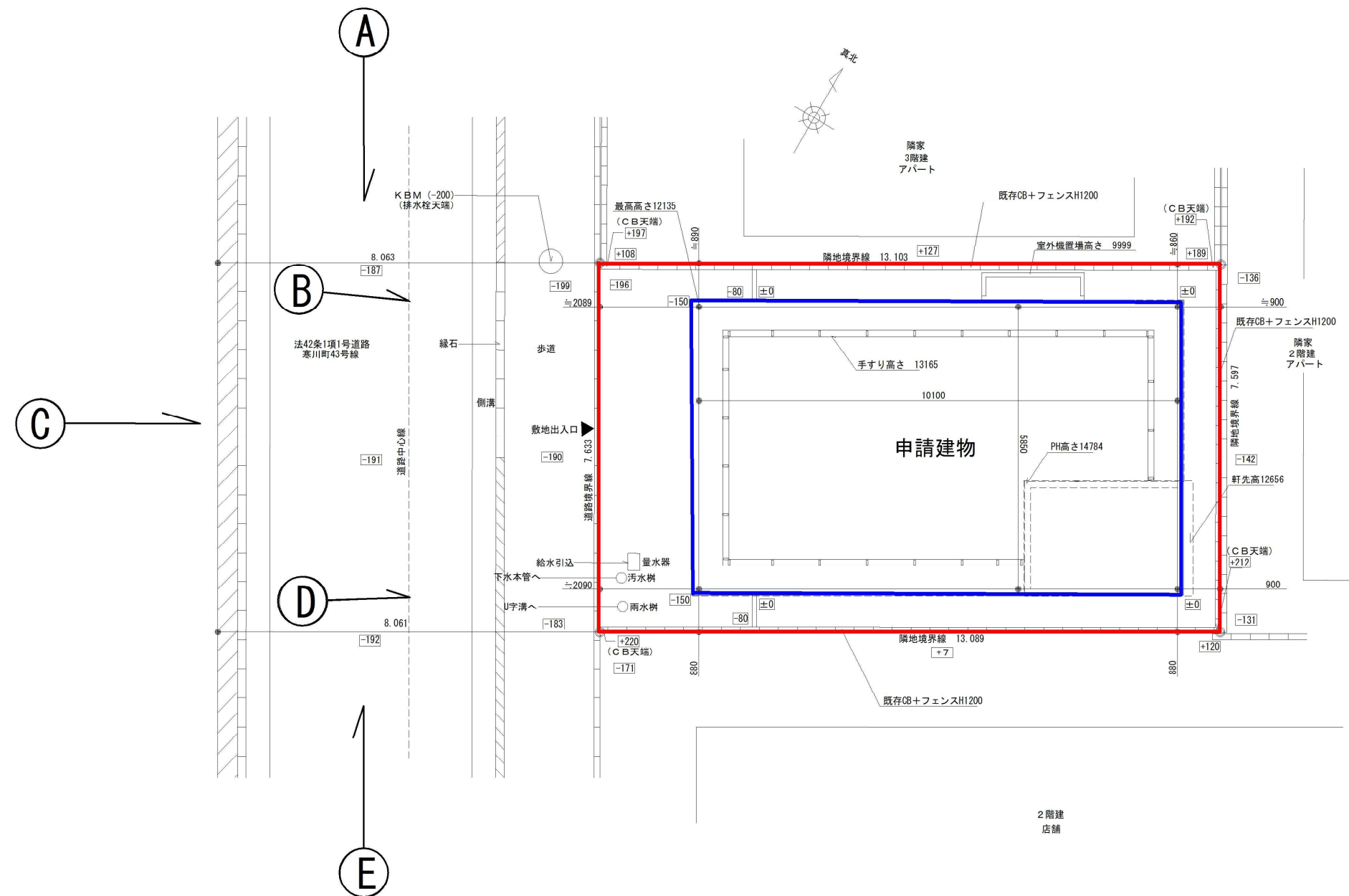
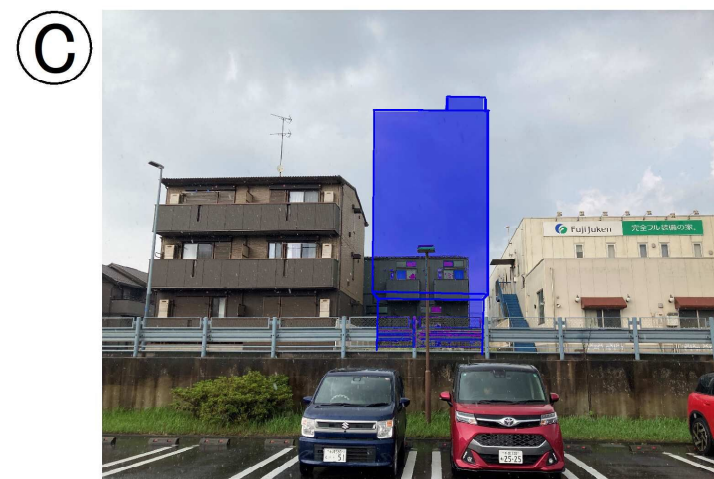
周辺土地利用  
現況図





令和 7 年度第 4 回千葉市建築審査会  
議案第 1 号 有限会社桜華商事邸新築工事

## 現況写真





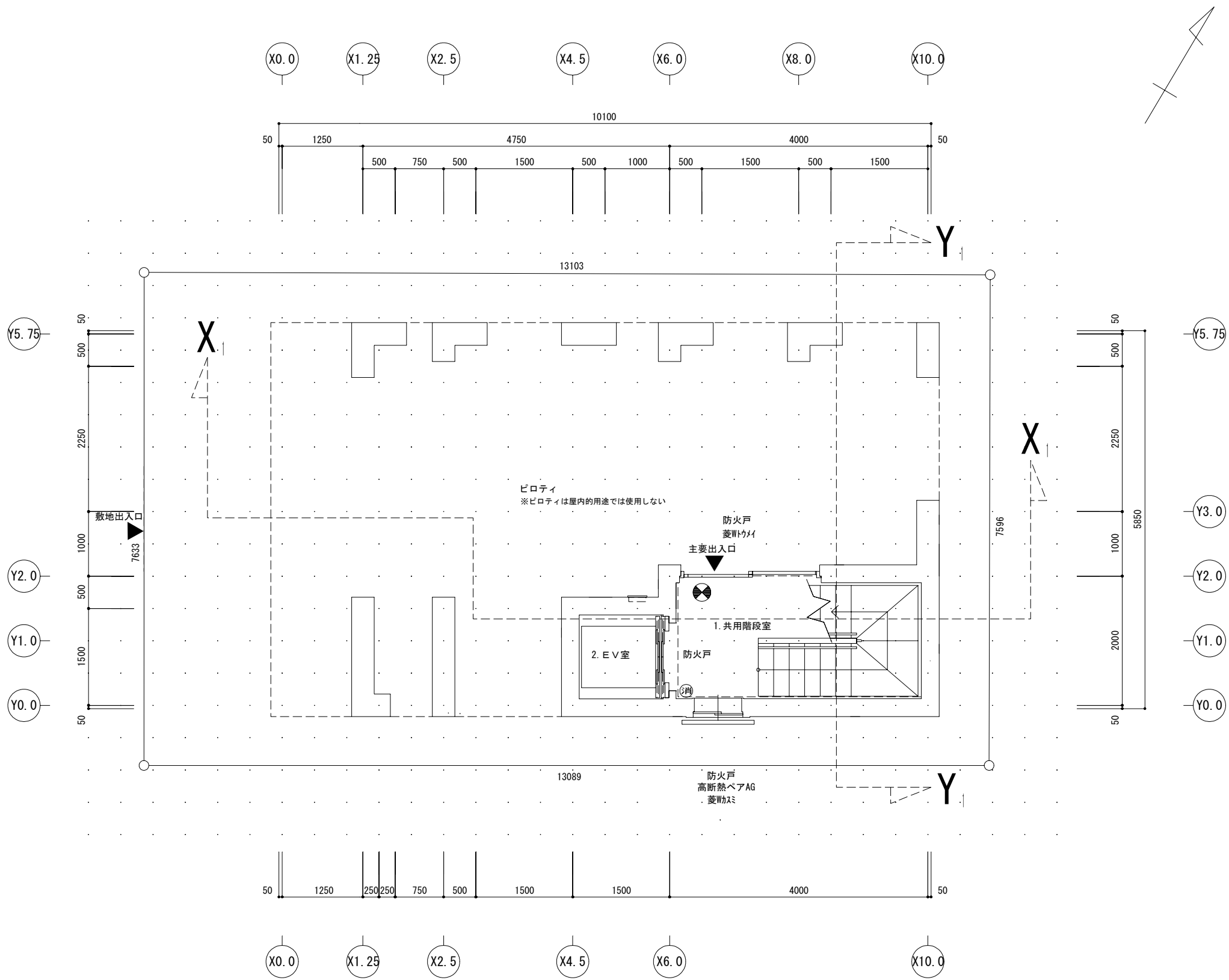
## 配置図





令和7年度第4回千葉市建築審査会  
議案第1号 有限会社桜華商事邸新築工事

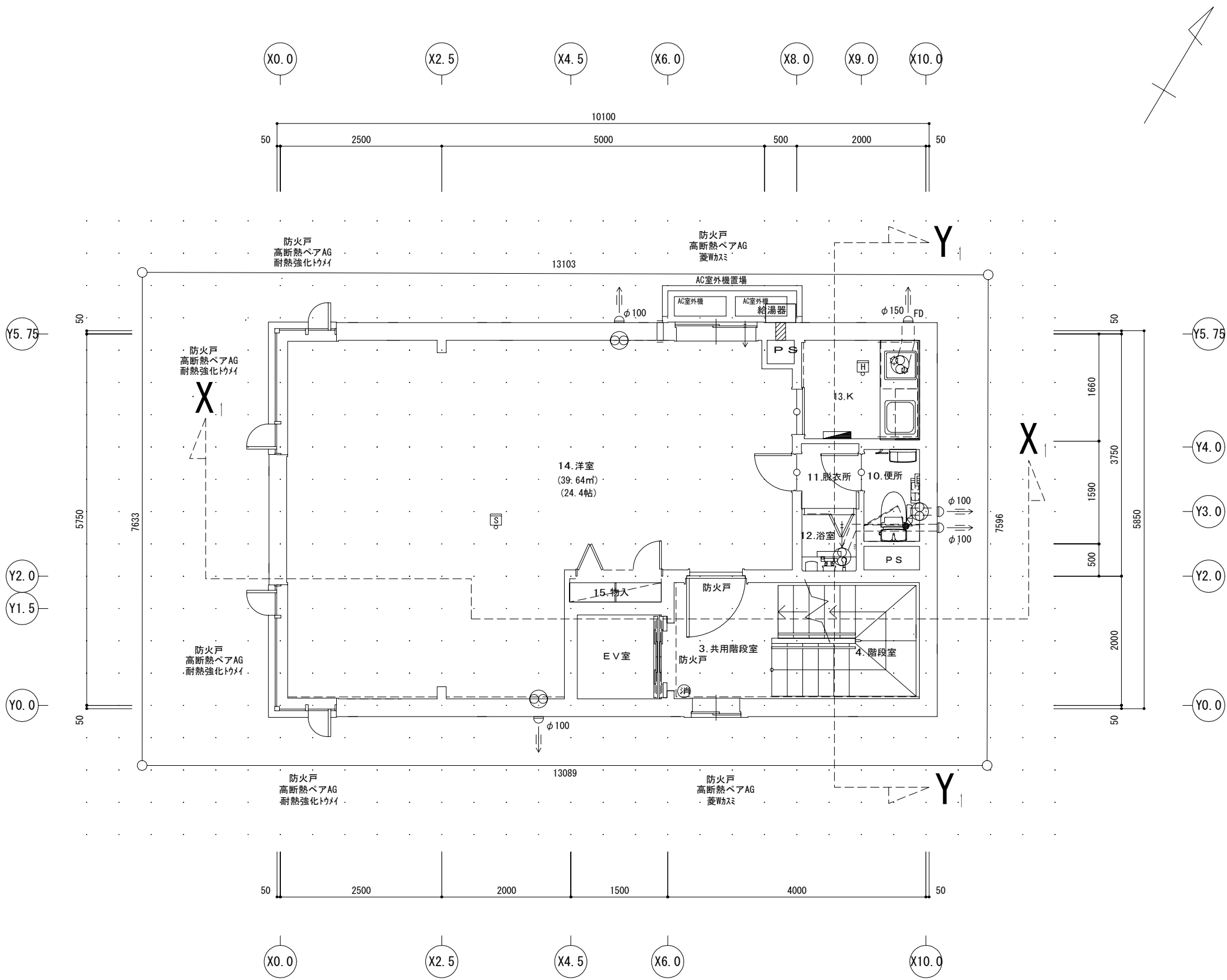
1階平面図





令和7年度第4回千葉市建築審査会  
議案第1号 有限会社桜華商事邸新築工事

2階平面図

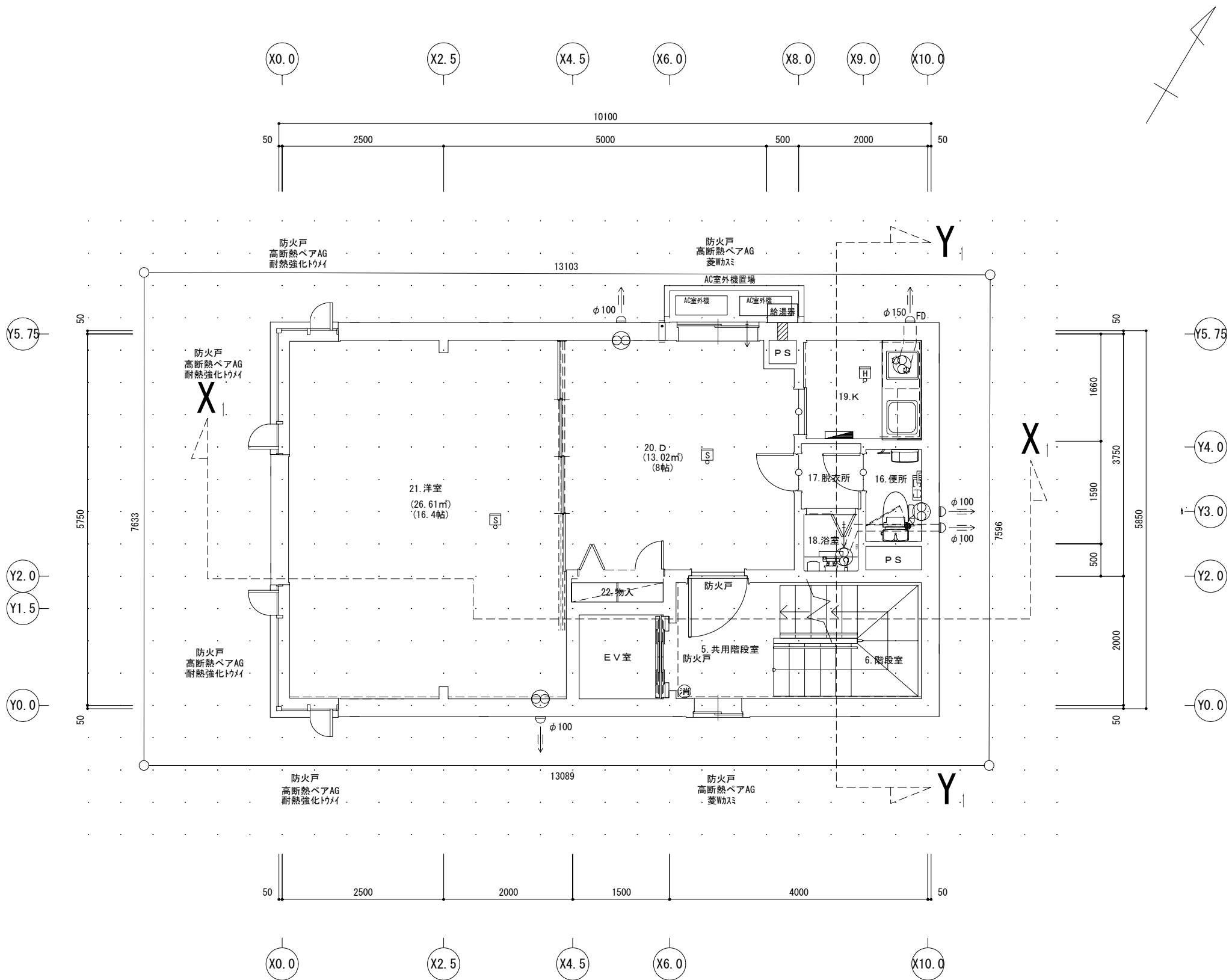


- 換気扇機器
- フード付ガラリ
- 吹出
- 煙感知警報器
- 熱感知警報器
- 分電盤
- 消火器
- FD: 防火ダンパー付
- 防火戸: 7A型防火扉付
- 窓: 網入りガラス
- 耐熱強化: 耐熱強化ガラス



令和7年度第4回千葉市建築審査会  
議案第1号 有限会社桜華商事邸新築工事

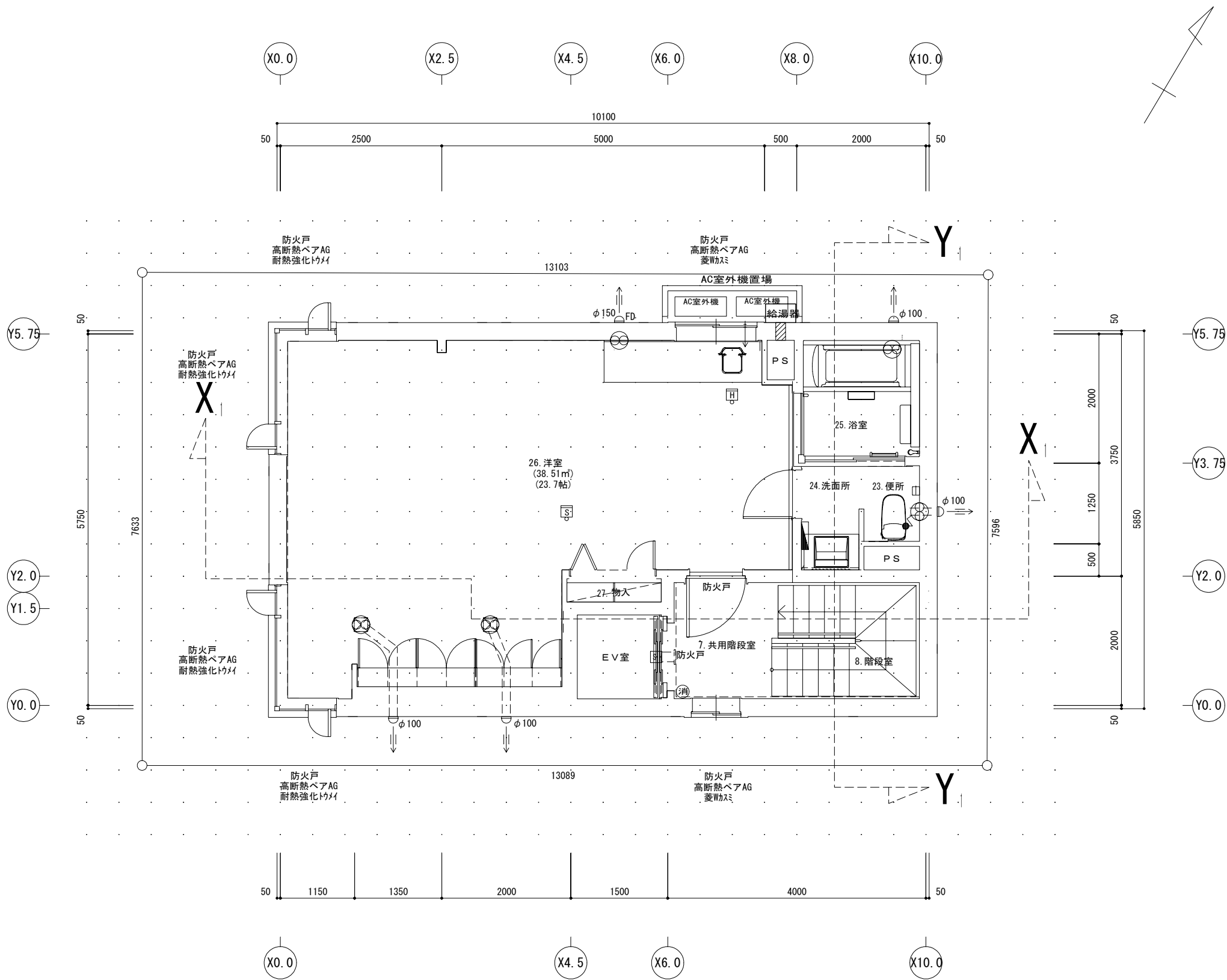
3階平面図



- 換気扇機器
- フード付ガラリ
- 吹出
- 煙感知警報器
- 熱感知警報器
- 分電盤
- 消火器
- FD: 防火ダンパー付
- 防火戸: 7&8付+網入  
寸法: 厚6.8mm
- 窓: 網入りガラス
- 耐火強化: 耐火強化ガラス

令和7年度第4回千葉市建築審査会  
議案第1号 有限会社桜華商事邸新築工事

4階平面図

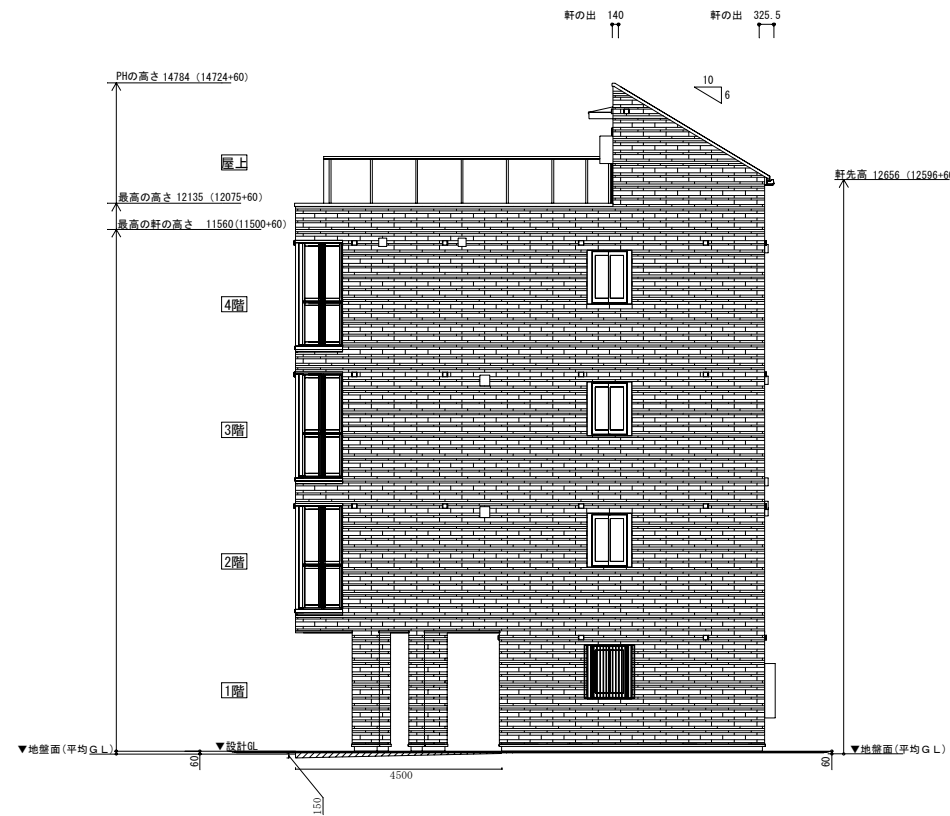


- 換気扇機器
- フード付ガラリ
- 吹出
- 煙感知警報器
- 熱感知警報器
- 分電盤
- 消火器
- FD: 防火ダンパー付  
防火戸: 7A仕様+網入  
が 3A厚6.8mm  
裏付: 網入りガラス  
耐熱強化: 耐熱強化ガラス

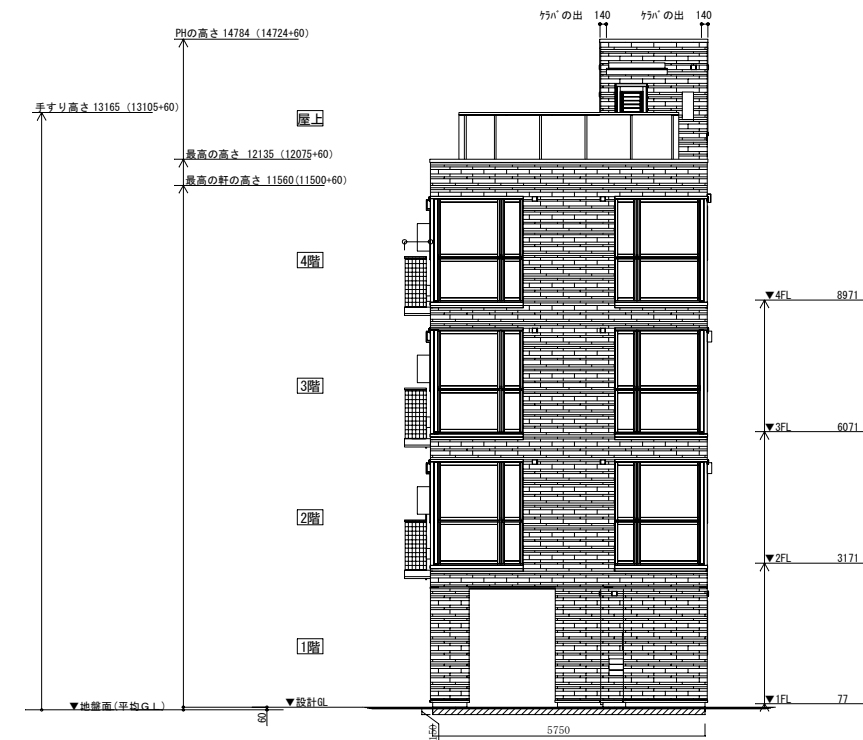


# 令和7年度第4回千葉市建築審査会 議案第1号 有限会社桜華商事邸新築工事

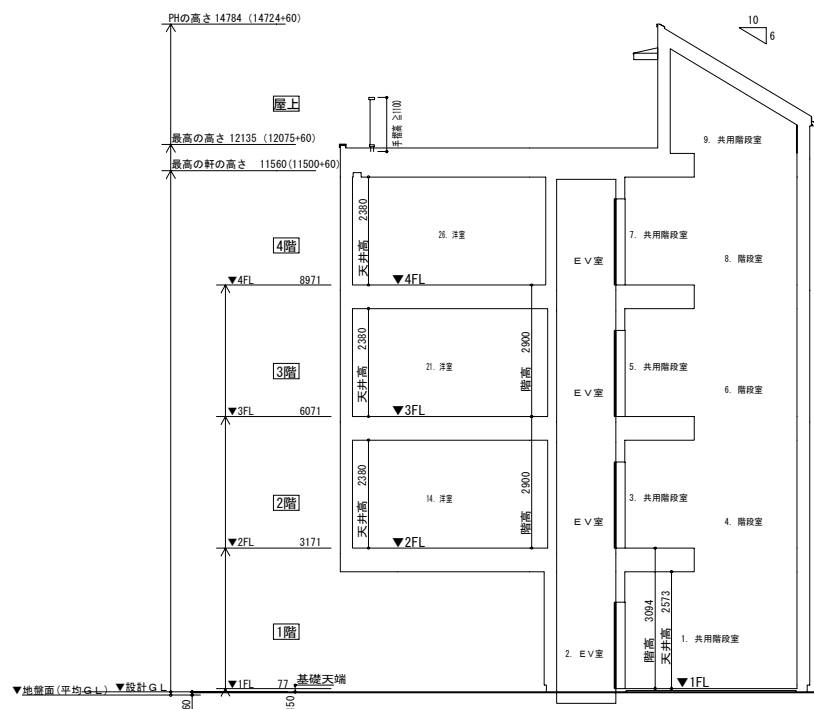
## 立面図・断面図



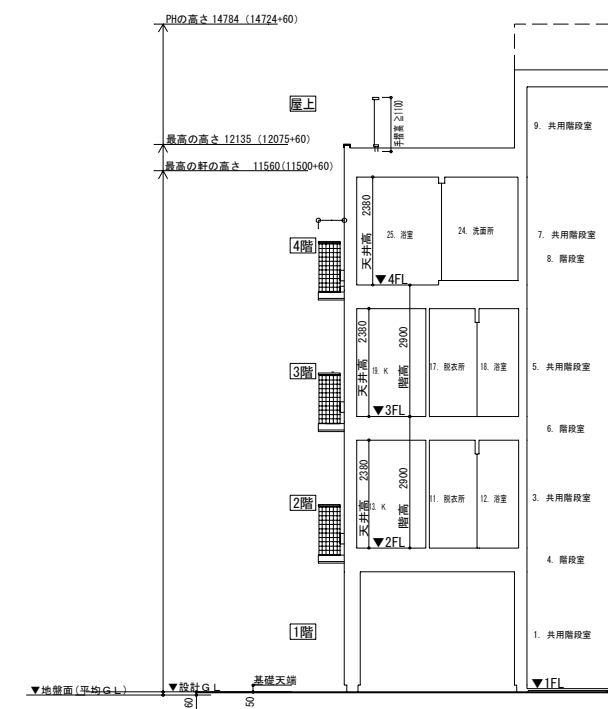
南側立面図 1/100



西側立面図 1/100



X1-X1断面図 1/100



Y1-Y1断面図 1/100

令和7年度第4回千葉市建築審査会  
議案第1号 有限会社桜華商事邸新築工事

チェックシート

建築基準法第68条の3第6項の規定を適用した法第48条13項ただし書き 包括同意基準			
項目		チェック欄	備考
(1)	蘇我副都心臨海地区地区計画に適合するものである。	○	<ul style="list-style-type: none"> <li>・A-2ゾーンに該当</li> <li>・建築物等の用途の制限(共同住宅)に該当</li> <li>・最高高さ15m以下</li> </ul>
(2)	蘇我副都心臨海地区の地区整備計画が定められている区域内に過半以上の敷地が存するものである。	○	