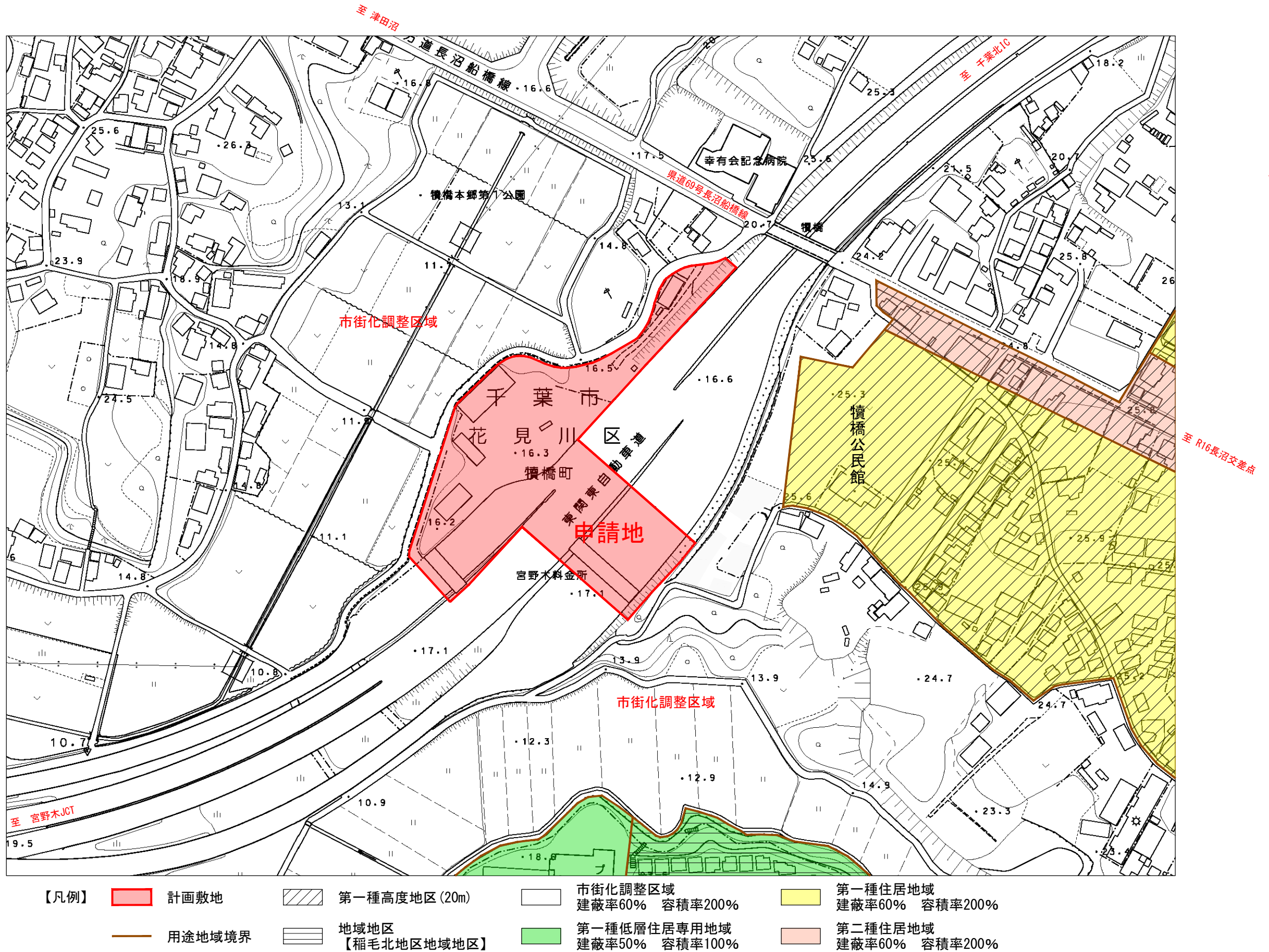


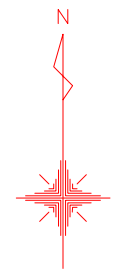
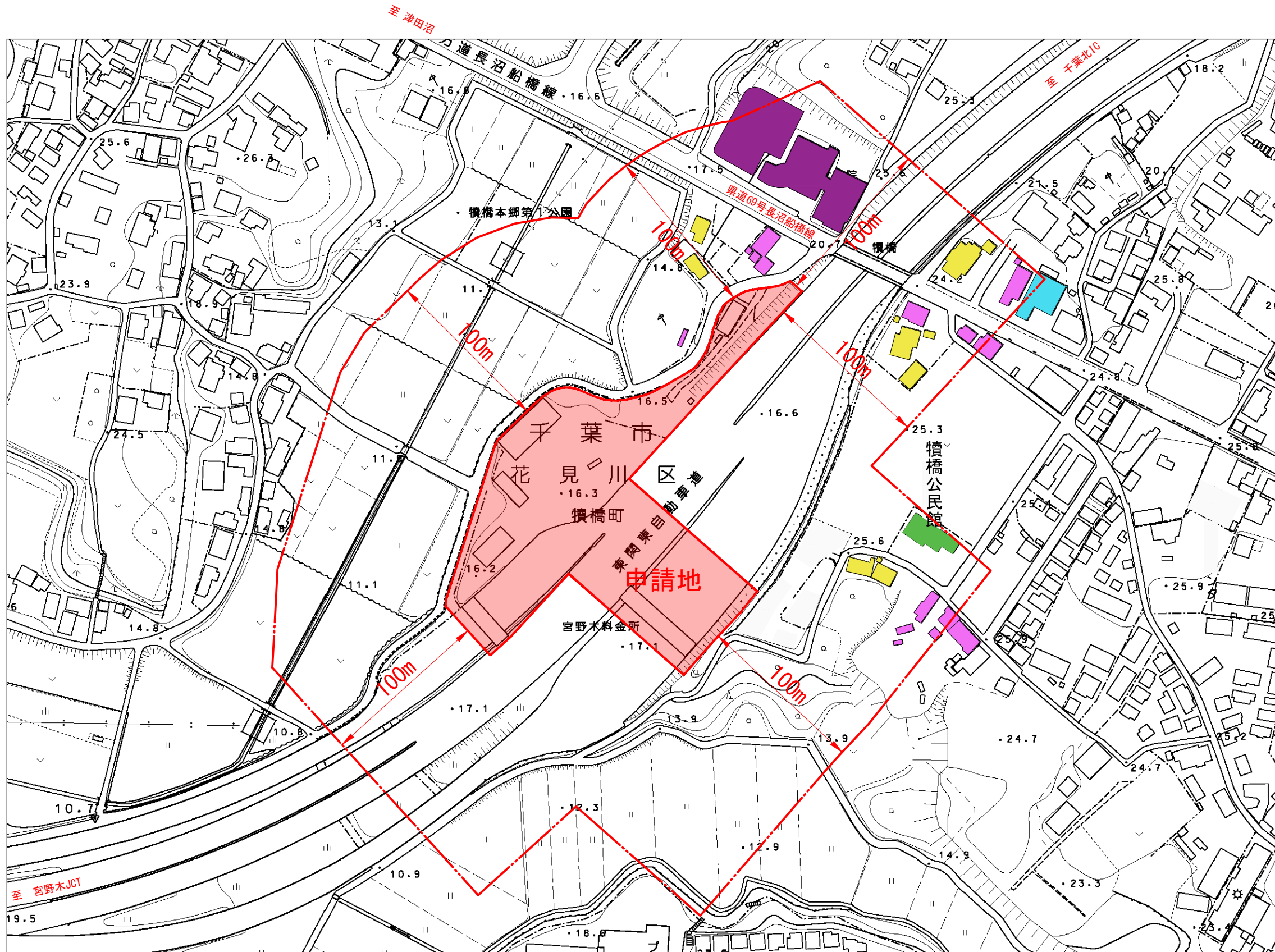
【凡例】

■ 計画敷地

■ 申請地 地名地番

千葉県千葉市花見川区横橋町128番1一部、129番1一部、131番1一部、132番、133番1一部、134番、135番、136番一部、137番一部、138番1一部、139番1、140番2一部、140番3一部、141番2一部、142番一部、146番一部、147番2一部、147番3一部、149番2一部、149番3一部、150番2一部、152番一部、153番1、154番1、155番1一部、156番1一部、156番2一部、140番2から141番2の地先赤道





【凡例】

計画敷地

【建築用途別凡例】

病院

住宅

公民館

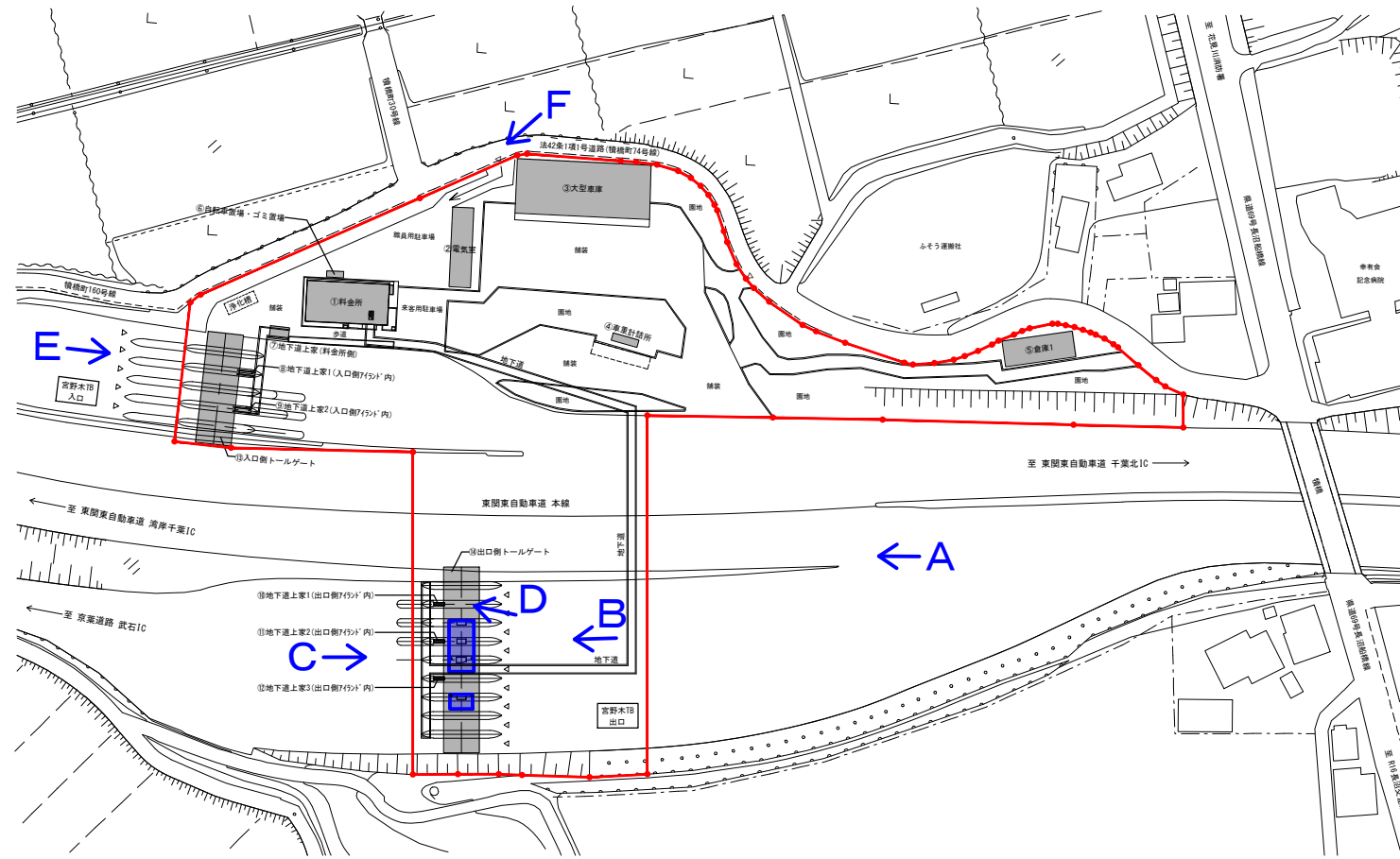
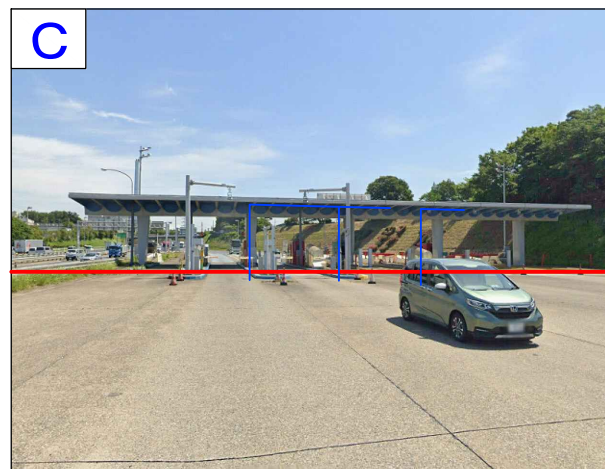
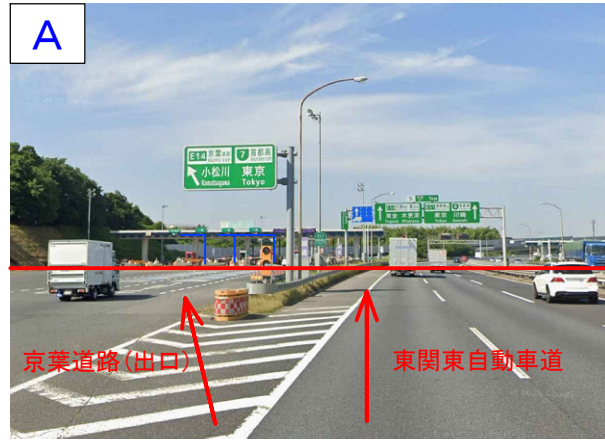
店舗・事務所・その他

工業系

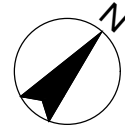
# 令和8年度第1回千葉市建築審査会

## 議案第1号 東関東自動車道 宮野木TB トールゲート改築工事

### 現況写真



#### 凡例

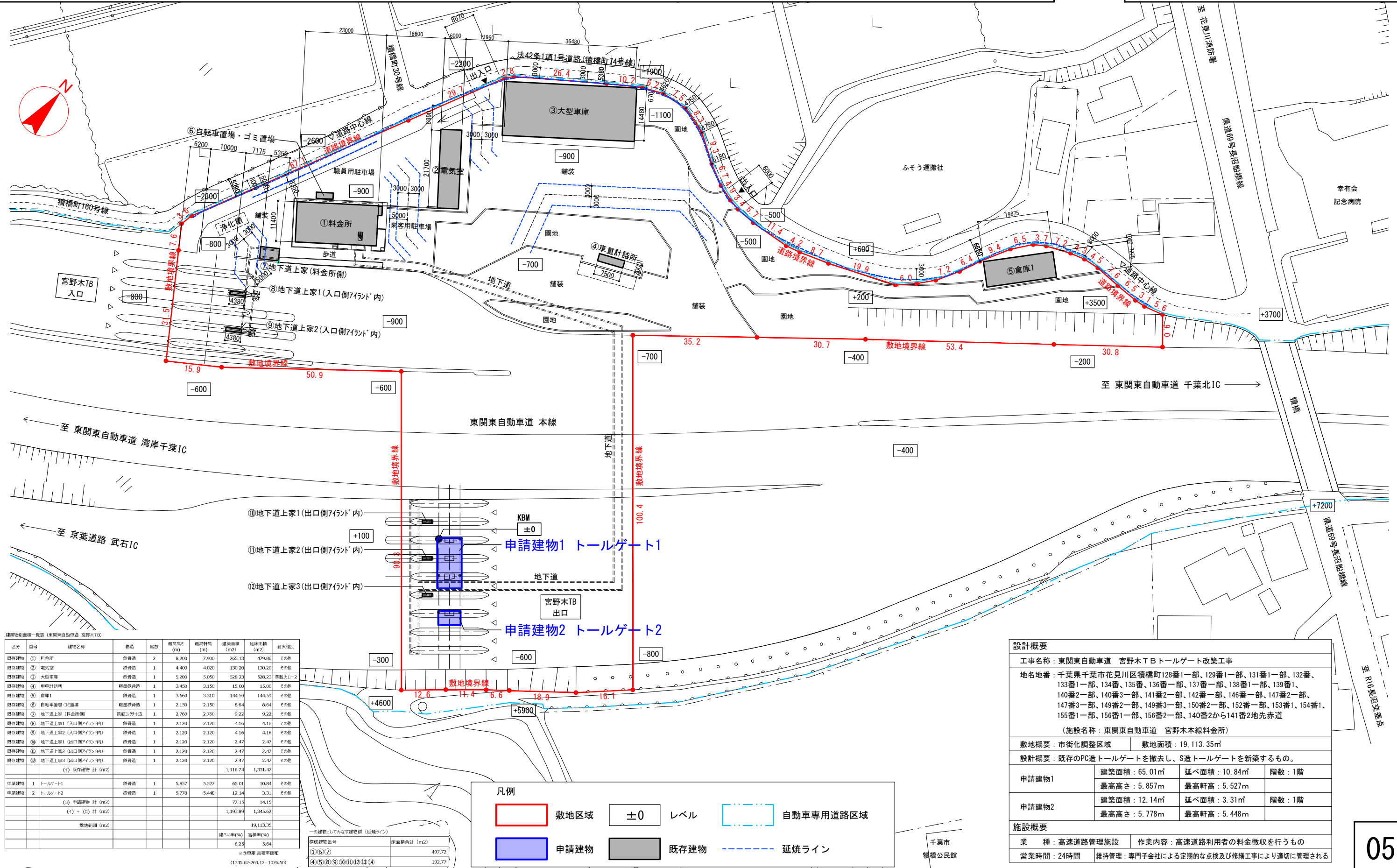


	申請敷地		申請建物
	写真撮影方向		既存建物

# 令和8年度第1回千葉市建築審査会

## 議案第1号 東関東自動車道 宮野木TB トールゲート改築工事

### 建築計画概要 配置図



建築物別面積一覧表 (東関東自動車道 宮野木TB)

区分	番号	建物名称	構造	階数	最高容積率 (%)	建築面積 (m <sup>2</sup> )	延床面積 (m <sup>2</sup> )	耐火種別	
既存建物	①	料金所	鉄骨造	2	8.200	7,900	265.13	479.86	その他
既存建物	②	電気室	鉄骨造	1	4.400	4,020	130.20	130.20	その他
既存建物	③	大型車庫	鉄骨造	1	5.280	5,050	528.23	528.23	準耐火R-2
既存建物	④	車重計計所	軽量鉄骨造	1	3.450	3,150	15.00	15.00	その他
既存建物	⑤	倉庫1	鉄骨造	1	3.560	3,310	144.59	144.59	その他
既存建物	⑥	自転車置場・ゴミ置場	軽量鉄骨造	1	2.150	2,150	8.64	8.64	その他
既存建物	⑦	地下道上车(料金所側)	鉄筋コンクリート造	1	2.760	2,760	9.22	9.22	その他
既存建物	⑧	地下道上车1(入口側7m以内)	鉄骨造	1	2.120	2,120	4.16	4.16	その他
既存建物	⑨	地下道上车2(入口側7m以内)	鉄骨造	1	2.120	2,120	4.16	4.16	その他
既存建物	⑩	地下道上车1(出口側7m以内)	鉄骨造	1	2.120	2,120	2.47	2.47	その他
既存建物	⑪	地下道上车2(出口側7m以内)	鉄骨造	1	2.120	2,120	2.47	2.47	その他
既存建物	⑫	地下道上车3(出口側7m以内)	鉄骨造	1	2.120	2,120	2.47	2.47	その他
(イ) 既存建物計 (m <sup>2</sup> )							1,116.74	1,331.47	
申請建物	1	トールゲート1	鉄骨造	1	5.857	5,527	65.01	10.84	その他
申請建物	2	トールゲート2	鉄骨造	1	5.778	5,448	12.14	3.31	その他
(ロ) 申請建物計 (m <sup>2</sup> )							77.15	14.15	
(イ) + (ロ) 計 (m <sup>2</sup> )							1,193.89	1,345.62	
敷地面積 (m <sup>2</sup> )								19,113.35	
建ぺ率 (%)							6.25	5.64	
容積率 (%)									
の建物としてみなす建物群 (延焼ライン)									
既存建物番号							床面積合計 (m <sup>2</sup> )		
①⑥⑦							497.72		
④⑤⑧⑨⑩⑪⑫⑬⑭							192.77		
※③車庫 容積率緩和									
(1345.62-269.12)=1076.50									

凡例

- 敷地境界線 (赤い実線)
- 敷地区域 (赤い枠)
- ±0 レベル (黒い枠)
- 申請建物 (青い枠)
- 既存建物 (灰色の枠)
- 自動車専用道路区域 (青い点線)
- 延焼ライン (青い破線)

設計概要

工事名称: 東関東自動車道 宮野木TB トールゲート改築工事

地名地番: 千葉県千葉市花見川区横橋町128番1-1部、129番1-1部、131番1-1部、132番、133番1-1部、134番、135番、136番1-1部、137番1-1部、138番1-1部、139番1、140番2-1部、140番3-1部、141番2-1部、142番1-1部、146番1-1部、147番2-1部、147番3-1部、149番2-1部、149番3-1部、150番2-1部、152番1-1部、153番1、154番1、155番1-1部、156番1-1部、156番2-1部、140番2から141番2地先赤道

(施設名称: 東関東自動車道 宮野木本線料金所)

敷地概要: 市街化調整区域	敷地面積: 19,113.35m <sup>2</sup>
設計概要: 既存のPC造トールゲートを撤去し、S造トールゲートを新築するもの。	
申請建物1	建築面積: 65.01m <sup>2</sup> 延べ面積: 10.84m <sup>2</sup> 階数: 1階
	最高高さ: 5.857m 最高軒高: 5.527m
申請建物2	建築面積: 12.14m <sup>2</sup> 延べ面積: 3.31m <sup>2</sup> 階数: 1階
	最高高さ: 5.778m 最高軒高: 5.448m

施設概要

業種: 高速道路管理施設 作業内容: 高速道路利用者の料金徴収を行うもの

営業時間: 24時間 維持管理: 専門子会社による定期的な点検及び修繕工事により適切に管理される

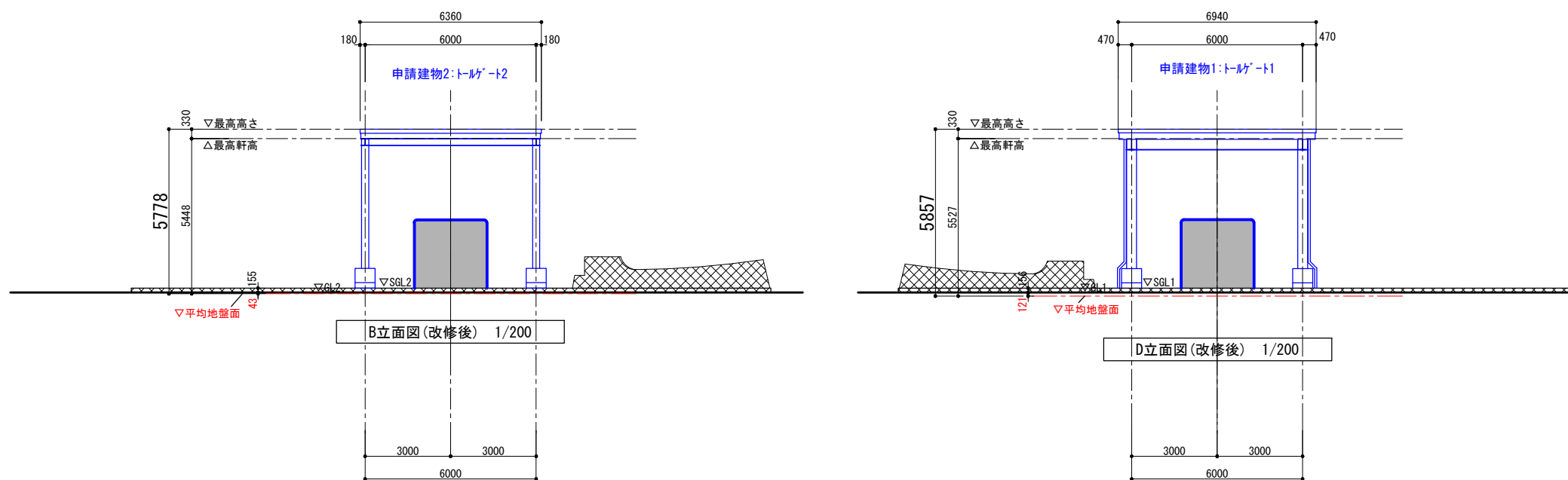
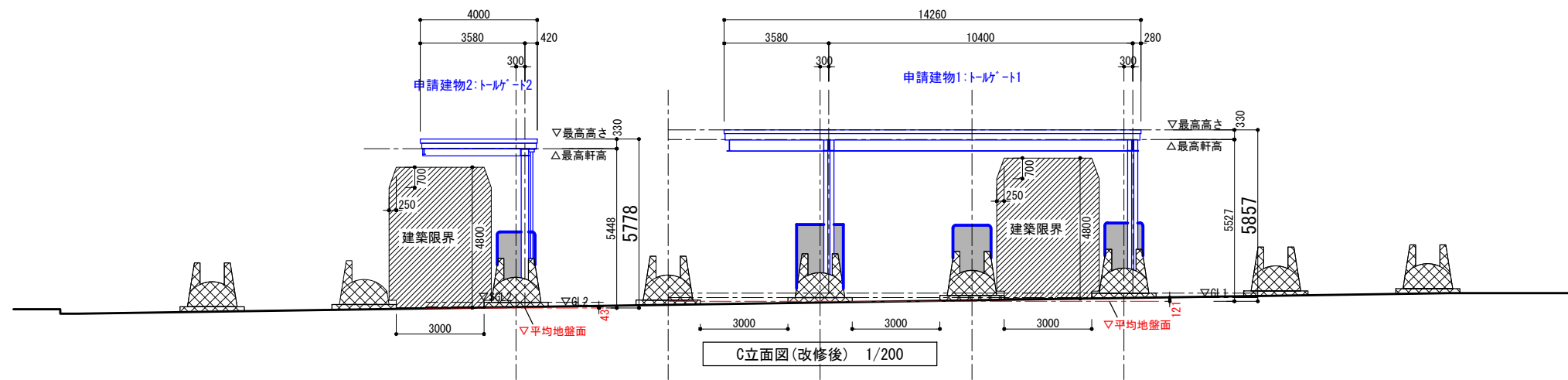
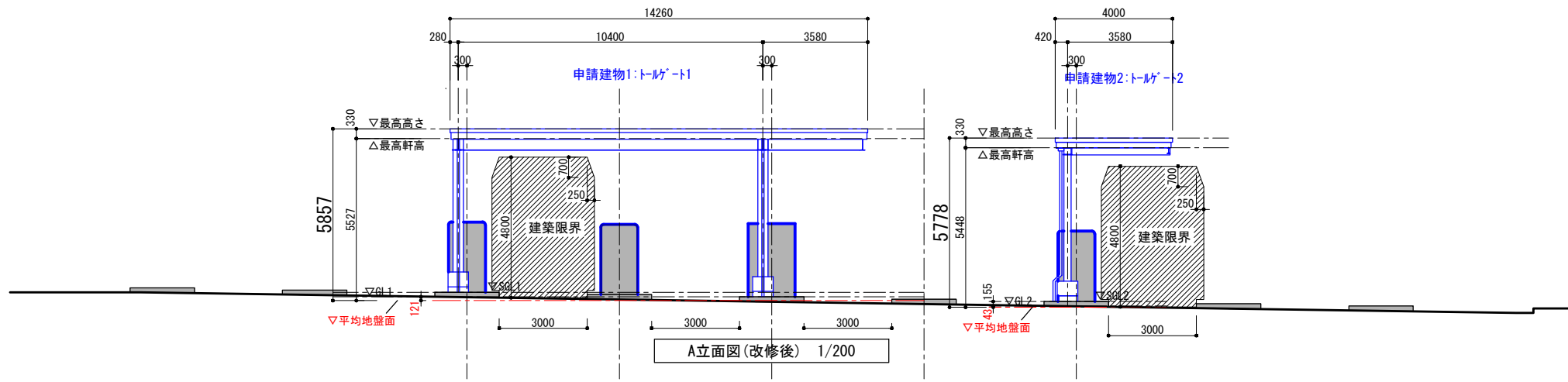
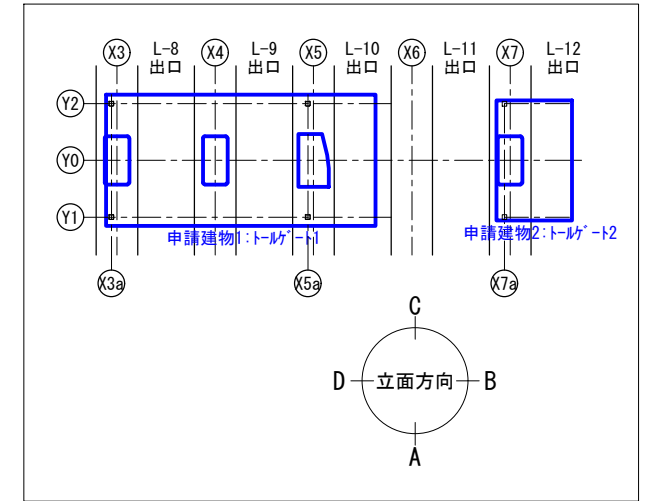


# 令和8年度第1回千葉市建築審査会

## 議案第1号 東関東自動車道 宮野木TBトールゲート改築工事

### 立面図

立面方向凡例

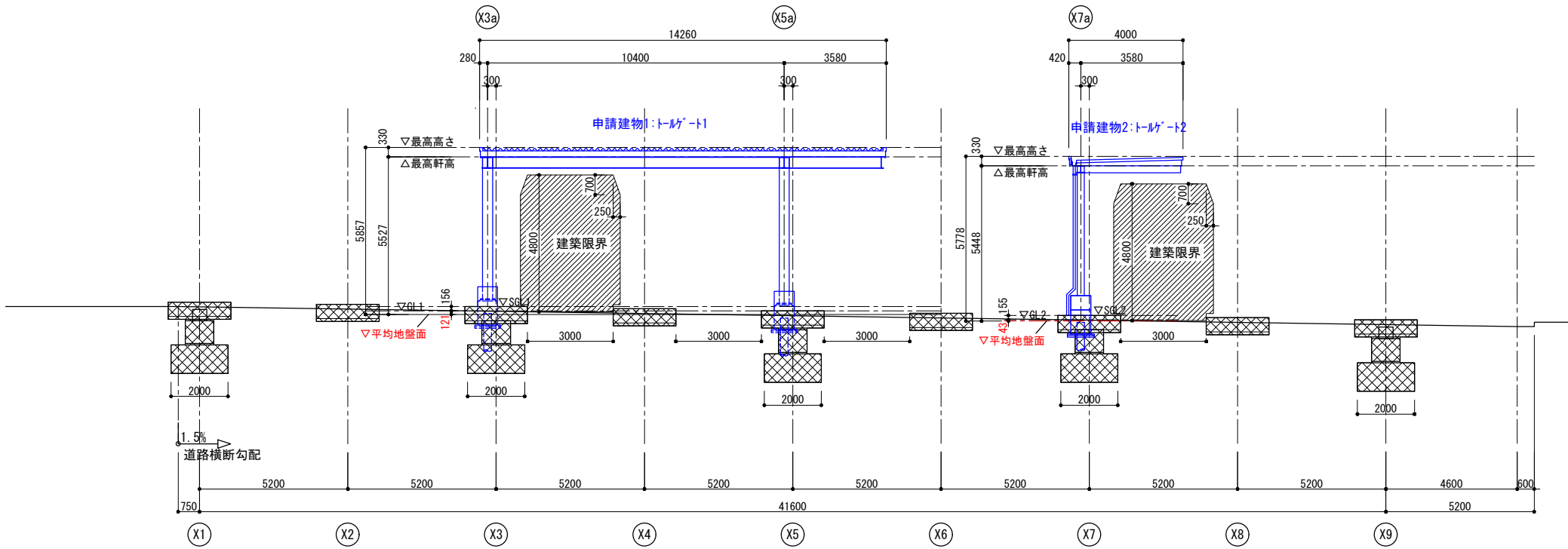


- 凡例
- 申請部分
  - 既存建物
  - 既存部分

# 令和8年度第1回千葉市建築審査会

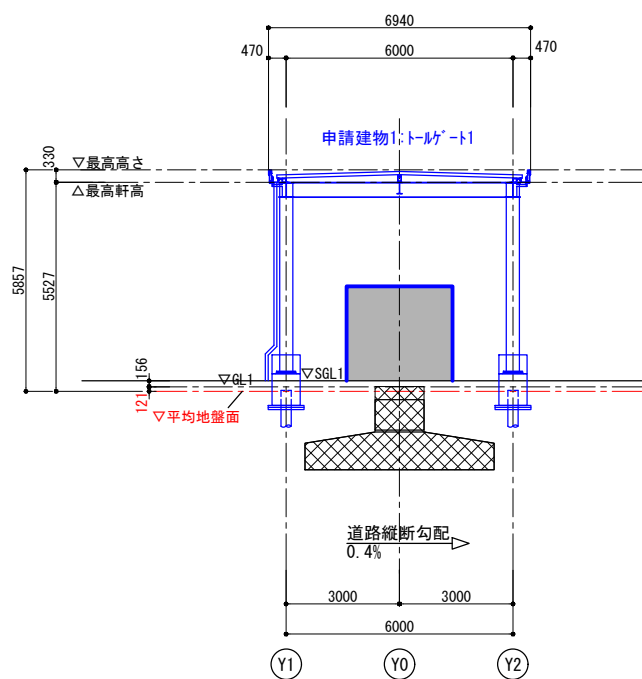
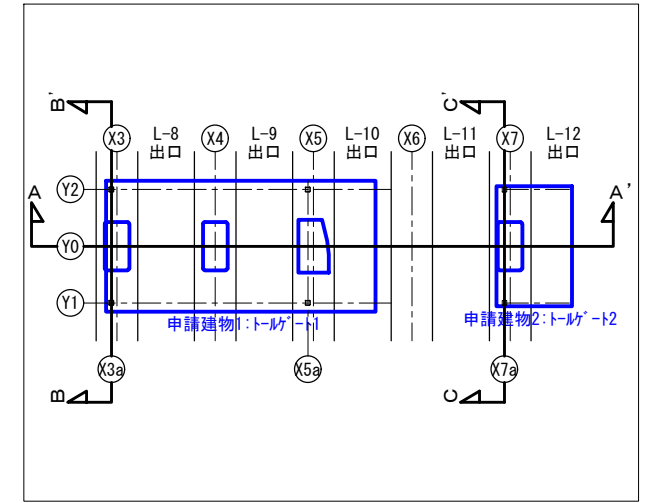
## 議案第1号 東関東自動車道 宮野木TBトールゲート改築工事

### 断面図

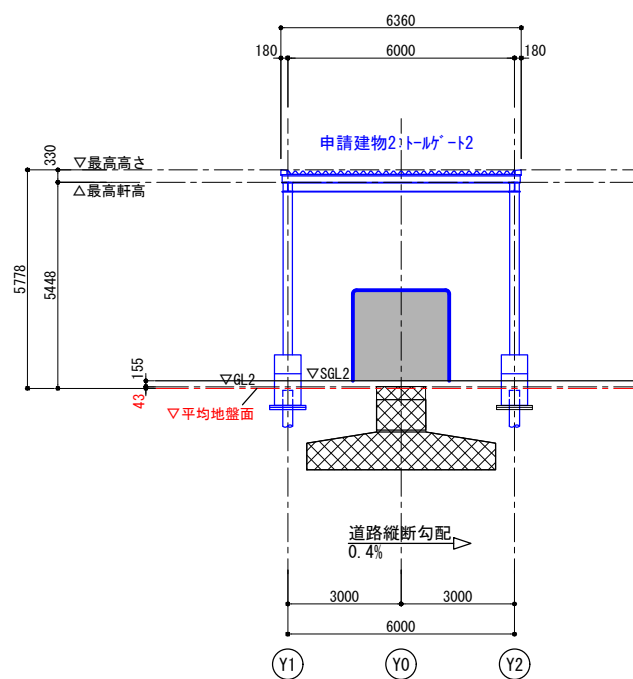


A-A' 断面図(改修後) 1/200

断面位置凡例



B-B' 断面図(改修後) 1/200



C-C' 断面図(改修後) 1/200

- 凡例
- 申請部分
  - 既存建物
  - 既存部分