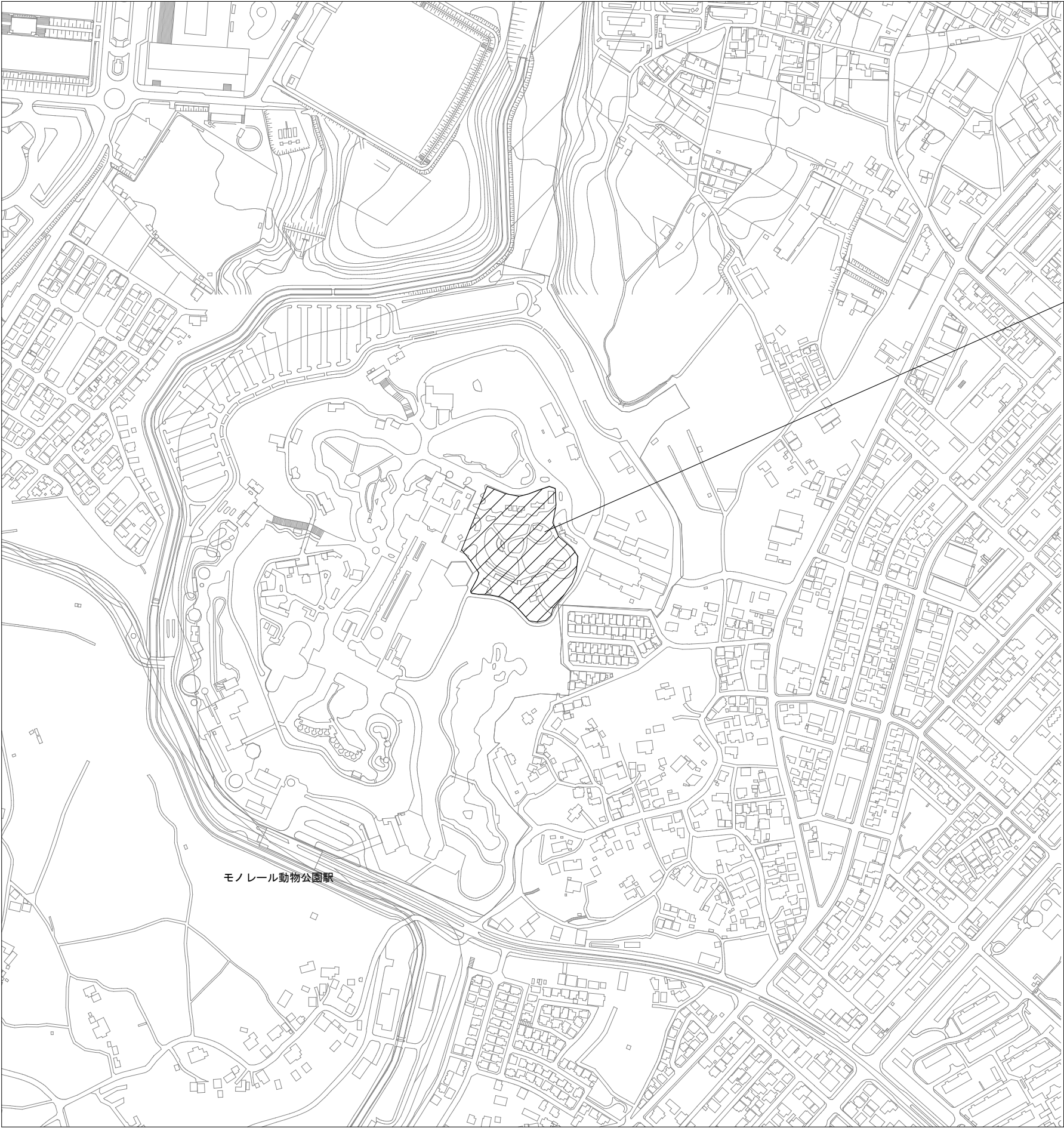


千葉市動物公園湿原ゾーン整備機械設備工事(その1)

機械設備図面リスト

図面番号	図面名称	縮尺(A3)	図面番号	図面名称	縮尺(A3)	図面番号	図面名称	縮尺(A3)
M-000	機械設備 図面リスト	-	M-101	スナドリネコ舎(旧アシカ舎)給排水設備 器具表	-	M-201	コツメカワウソ舎(旧ペンギン舎)給排水設備 器具表	-
M-001	案内図		M-102	スナドリネコ舎(旧アシカ舎)給排水設備 撤去平面図	1/100	M-202	コツメカワウソ舎(旧ペンギン舎)給排水設備 撤去平面図	1/100
			M-103	スナドリネコ舎(旧アシカ舎)給排水設備 改修平面図	1/100	M-203	コツメカワウソ舎(旧ペンギン舎)給排水設備 改修平面図	1/100
			M-104	スナドリネコ舎(旧アシカ舎)空調設備 機器表	-	M-204	コツメカワウソ舎(旧ペンギン舎)空調設備 機器表	-
			M-105	スナドリネコ舎(旧アシカ舎)空調設備 撤去平面図	1/100	M-205	コツメカワウソ舎(旧ペンギン舎)空調設備 撤去平面図	1/100
			M-106	スナドリネコ舎(旧アシカ舎)空調設備 改修平面図	1/100	M-206	コツメカワウソ舎(旧ペンギン舎)空調設備 改修平面図	1/100

工事場所：千葉市動物公園（千葉市若葉区源町２８０番地）



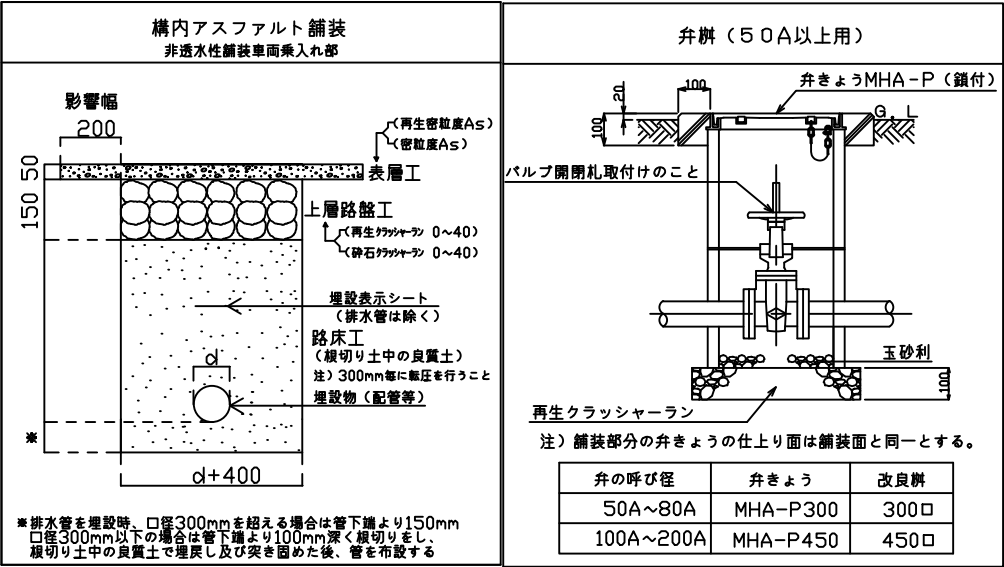
千葉市都市局建築部建築設備課	工事名称 千葉市動物公園湿原ゾーン整備機械設備工事（その１）	設計年月日	令和 8 年 3 月 日	設計年月日	令和 年 月 日	設計年月日	令和 年 月 日	図 面 名 案内図	縮 尺 N S	図 章 記 号 M-001
		特記事項		特記事項		特記事項				

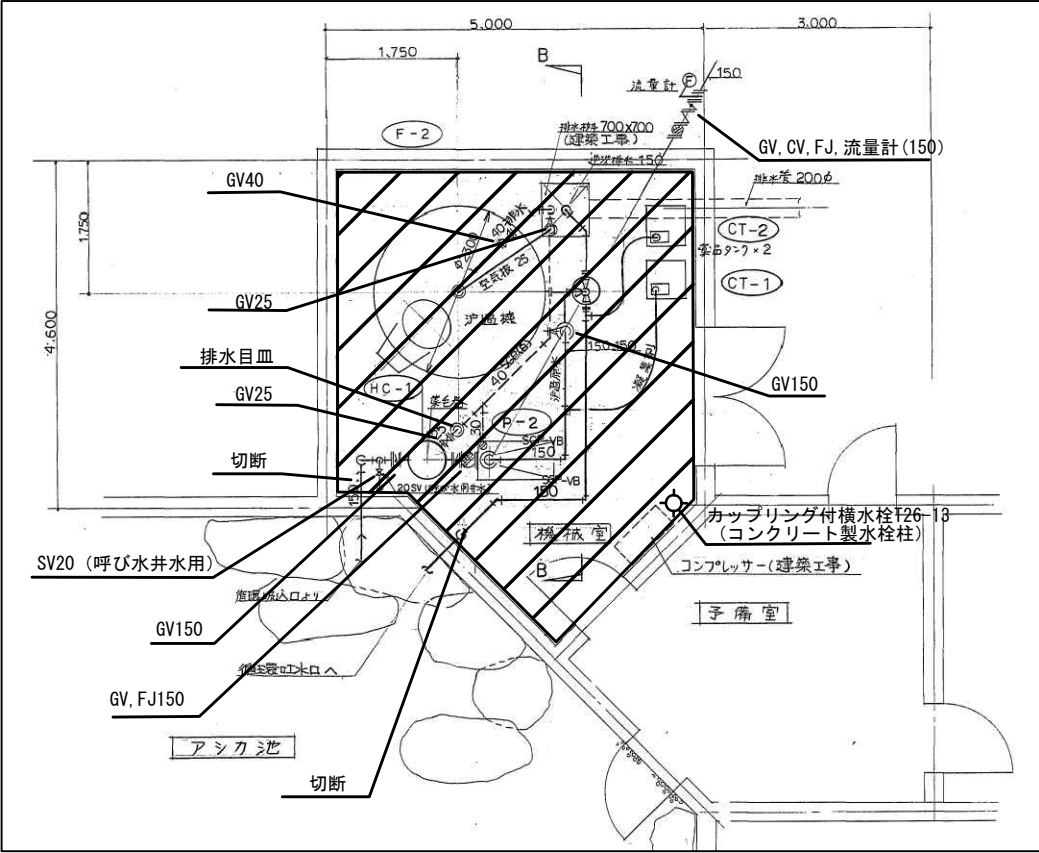
衛生器具表		スナドリネコ舎									
器具名称	器具仕様	付属品	参考型番	スナドリネコ舎							
				サブ パドック 2	飼育 通路 1	飼育 通路 2					
横水栓	井水・中水対応			2	4	2					

枧リスト

記号	種別	サイズ		深さ	備考
①	集水枧	500	×	500	建築工事(新設)
S11	汚水枧	600	×	600	既存再利用
②	集水枧	500	×	500	建築工事(新設)
S12	汚水枧	600	×	600	既存改修再利用
S13	汚水枧	600	×	600	既存再利用
③	集水枧	500	×	500	建築工事(新設)
④	集水枧	500	×	500	建築工事(新設)
S14	汚水枧	600	×	600	既存再利用
R11	雨水枧	360	×	360	既存再利用
R12	雨水枧	450	×	450	既存再利用

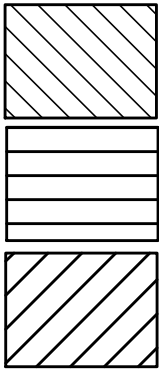
標準図





撤去機器表

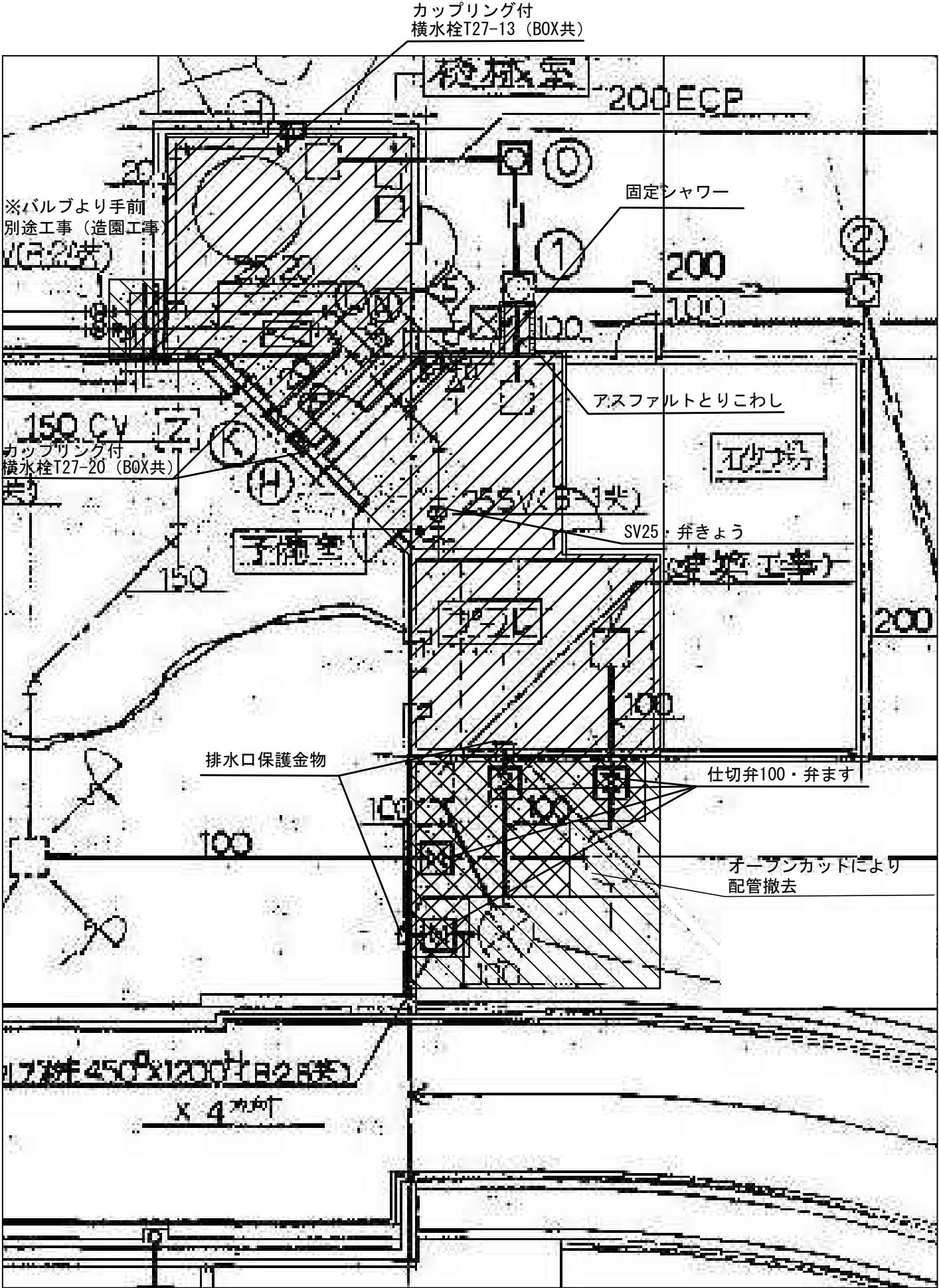
記号	機器名称	設置場所	仕様	電圧 (V)	容量 (kW)	台数	備考
F-2	圧力急速ろ過機	アシカ池機械室	鋼板製堅形圧力式濾過機 2,300φ×1,500φ(身長) 接続部樹脂系防食コーティング 濾材: 珪砂、アンパライト、マンホール、固定、梯子、前面はワイヤー、弁類、圧力計一式共			1	
P-2	循環ポンプ	アシカ池機械室	自吸式渦巻ポンプ 口径150φ×水量1,700ℓ/min×揚程15m 電動機: 全閉外扇型内装 附属品: 共通ベース、圧力計 防振基台(製造者標準型)	3	200	11	1 逆減時: 2500ℓ/min×13m
HC-1	集毛器	アシカ池機械室	鋼板製ハコ型ストレーナー 500φ×500φ 接続部: 樹脂系防食コーティング ストレーナー: ステンレス(SUS304)、付属品: 高圧バッキング、ストレーナー予備品1			1	
CT-1	薬品タンク		薬品注入ポンプ付縦型樹脂塩化ビニル製薬品タンク 容量: 200ℓ 薬品注入ポンプ: ダイワ式定速ポンプ 100~1000ℓ/min, 100V~100φ 撹拌機: ヤマハ式定速撹拌機 撹拌径15cm 100V~65φ	1	100	165	1 縦薬利用
CT-2			薬品注入ポンプ付縦型樹脂塩化ビニル製薬品タンク 容量: 200ℓ 薬品注入ポンプ: ダイワ式定速ポンプ 100~1000ℓ/min, 100V~100φ	1	100	100	1 縦薬利用



土工範囲

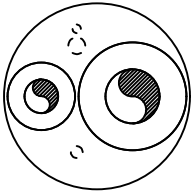
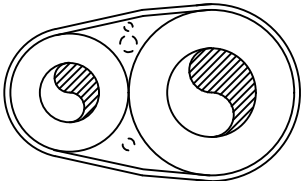
アスファルト撤去範囲

撤去範囲

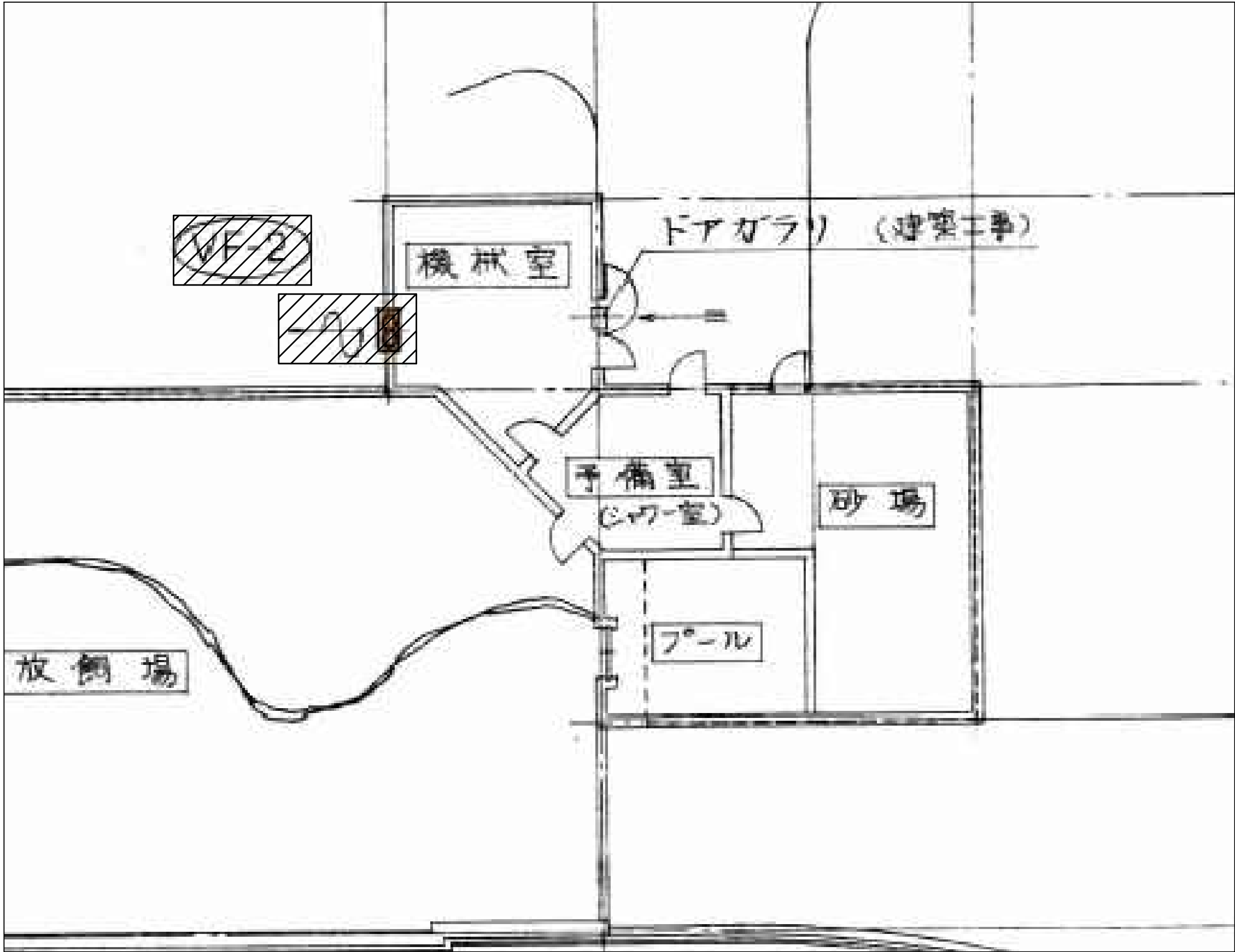




パッケージエアコン機器表				スナドリネコ舎								
機器番号	系統名	型式		定格能力		電気仕様				設置場所		備考
				冷房 kW	暖房 kW	電圧 φ V	定格消費電力 kW		台数	棟	室名	
							冷房時	暖房時				
ACP-11	寝室1・2	パッケージエアコン(店舗用)	室外機	5.0	5.6	3φ200V	1.3	1.55	1	スナドリネコ舎	屋外	壁付け架台、その他標準付属品
ACP-11-1	寝室1・2	パッケージエアコン	室内機	5.0	5.6				1	スナドリネコ舎	寝室1・2	ロングライフフィルター、その他標準附属品
ACP-12	寝室3	パッケージエアコン(店舗用)	室外機	3.6	4.0	3φ200V	0.85	0.91	1	スナドリネコ舎	屋外	壁付け架台、その他標準付属品
ACP-12-1	寝室3	パッケージエアコン	室内機	3.6	4.0				1	スナドリネコ舎	寝室3	ロングライフフィルター、その他標準附属品
ACP-13	寝室4	パッケージエアコン(店舗用)	室外機	5.0	5.6	3φ200V	1.3	1.55	1	スナドリネコ舎	屋外	壁付け架台、その他標準付属品
ACP-13-1	寝室4	パッケージエアコン	室内機	5.0	5.6				1	スナドリネコ舎	寝室4	ロングライフフィルター、その他標準附属品
ACP-14	屋内展示室	パッケージエアコン(店舗用)	室外機	7.1	8.0	3φ200V	2.03	2.15	1	スナドリネコ舎	屋外	壁付け架台、その他標準付属品
ACP-14-1	屋内展示室	パッケージエアコン	室内機	7.1	8.0				1	スナドリネコ舎	屋内展示室	ロングライフフィルター、その他標準附属品
特記事項 1 定格出力・定格消費電力は、参考とする。 2 エアコンの渡り配線は本工事で見込む。また冷媒管共巻とする。 3 エアコンのリモコン配線: ⊙ 本工事 ・ 電気工事 ・ その他工事												

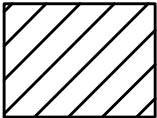
標準図	
ステンレスカバー 溶融アルミニウム亜鉛鉄板カバー	
屋外露出 ステンレス鋼板・溶融アルミニウム亜鉛鉄板 ポリエチレンフィルム（1/2重ね巻き） 鉄線（1mにつき1箇所以上2回巻締め） グラスウール保温材 断熱材被覆銅管	
	
注）制御線、アース線及び動力線は必要に応じて入れるものとする。	
屋 内 保 温	
屋内露出 合成樹脂カバー 鉄線（1mにつき1箇所以上2回巻締め） グラスウール保温材 断熱材被覆銅管	
機械室・車庫・倉庫 アルミガラスクロス 原紙（重ね幅30mm以上） 鉄線（1mにつき1箇所以上2回巻締め） 断熱材被覆銅管	
	
注）制御線、アース線及び動力線は必要に応じて入れるものとする。	

換気設備機器表			スナドリネコ舎												
機器番号	系統名	換気 区分	型式	機器仕様			電気仕様				24H 換気	台数	設置場所		備考
				仕様	風量 m3/h		静圧 Pa	電圧 φ V	出力 W	消費電力 W			棟	室名	
					強	弱						台			
VF-11	寝室1・2・3	排気	天井換気扇	天井換気扇	560	340	50	1φ100V		57		1	スナドリネコ舎	寝室1・2	吊ボルト、標準付属品一式
VF-12	寝室4	排気	壁掛換気扇	壁掛換気扇	320	200	0	1φ100V		17		1	スナドリネコ舎	飼育通路2	SUS製ウェザーカバー、取付枠、標準付属品一式
VF-13	屋内展示室	排気	天井換気扇	天井換気扇	440	260	50	1φ100V		20		1	スナドリネコ舎	屋内展示室	吊ボルト、標準付属品一式
特記事項															
1 定格出力・定格消費電力は、参考とする。															
2 スイッチは強弱切替付とし、機械設備で支給、電気設備で設置とする。															

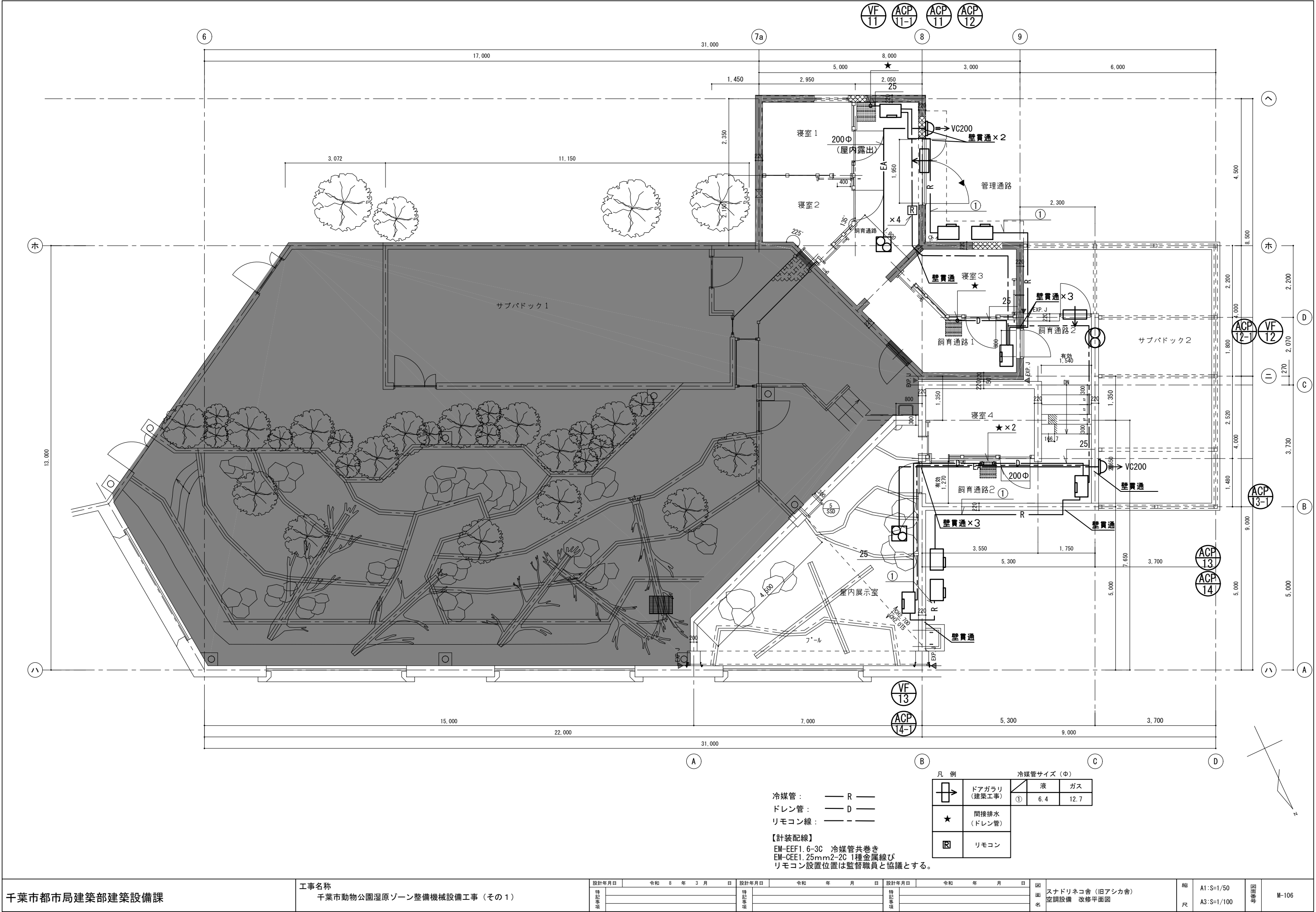


機器表

記号	機器名称	設置場所	仕様	電源			台数	備考
				相(φ)	電圧(V)	容量(kW)		
VF-2	排気ファン	アシカ池機械室	換気扇 羽根径250φ ×風量700m³/h	1	100	33W	1	風圧シャッター、木枠 ウェザーカバー



撤去範囲



冷媒管： — R —  
ドレン管： — D —  
リモコン線： - - -

【計装配線】  
EM-EEF1.6-3C 冷媒管共巻き  
EM-CEE1.25mm2-2C 1種金属線び  
リモコン設置位置は監督職員と協議とする。

凡 例		冷媒管サイズ (φ)	
	ドアガラリ (建築工事)	液	ガス
	間接排水 (ドレン管)	① 6.4	12.7
	リモコン		



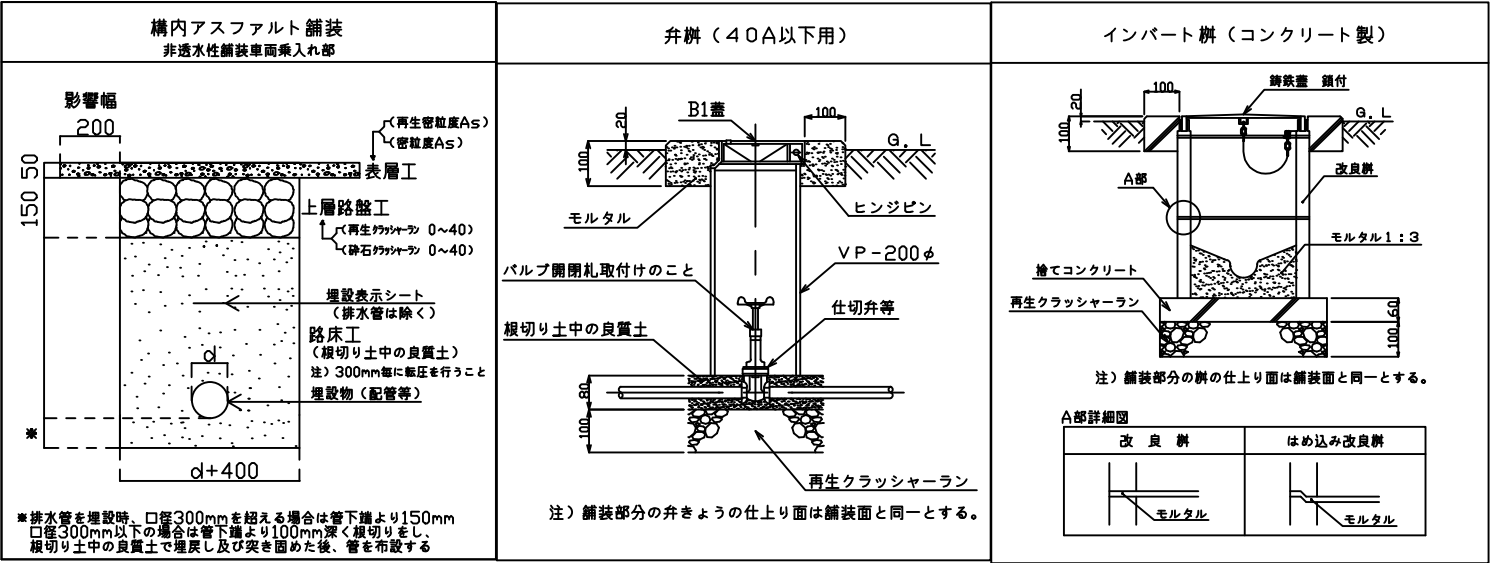
衛生器具表                      コツメカワウソ舎

器具名称	器具仕様	付属品	参考型番	コツメカワウソ舎①				コツメカワウソ舎②				
				飼育通路1	飼育通路2	屋内展示室兼寝室		飼育通路2				
横水栓	井水・中水対応			4	2			2				
台付単水栓	井水対応			1								

排水桝リスト                      コツメカワウソ舎

記号	種別	サイズ		深さ	備考
①	集水桝	500	× 500	665	建築工事(既存再利用)
②	集水桝	500	× 500	760	建築工事(新設)
S23	汚水桝	600	× 600	730	新設、桝蓋:MHB
④	集水桝	717	× 549	910	建築工事(新設)
③	集水桝	500	× 500	720	建築工事(既存再利用)
S22	汚水桝	600	× 600	800	既存インバート改修
⑤	集水桝	717	× 549	905	建築工事(既存再利用)
S21	汚水桝	600	× 600	950	既存再利用
R21	雨水桝	360	× 360	395	既存再利用
R22	雨水桝	450	× 450	890	既存再利用
R23	雨水桝	600	× 600	715	既存再利用

標準図







パッケージエアコン機器表				コツメカワウソ舎								
機器番号	系統名	型式		定格能力		電気仕様			台数	設置場所		備考
				冷房 kW	暖房 kW	電圧 φ V	定格消費電力 kW			棟	室名	
							冷房時	暖房時				
ACP-21	寝室1・2	パッケージエアコン(店舗用)	室外機	4.5	5.0	3φ200V	1.15	1.28	1	コツメカワウソ舎	屋外	壁付け架台、その他標準付属品
ACP-21-1	寝室1・2	パッケージエアコン	室内機	4.5	5.0				1	コツメカワウソ舎	寝室1・2	ロングライフフィルター、その他標準付属品
ACP-22	飼育通路1	パッケージエアコン(店舗用)	室外機	7.1	8.0	3φ200V	2.03	2.15	1	コツメカワウソ舎	屋外	壁付け架台、その他標準付属品
ACP-22-1	飼育通路1	パッケージエアコン	室内機	7.1	8.0				1	コツメカワウソ舎	飼育通路1	ロングライフフィルター、その他標準付属品
ACP-23	屋内展示室	パッケージエアコン(店舗用)	室外機	7.1	8.0	3φ200V	2.03	2.15	1	コツメカワウソ舎	屋外	壁付け架台、その他標準付属品
ACP-23-1	屋内展示室	パッケージエアコン	室内機	7.1	8.0				1	コツメカワウソ舎	屋内展示室	ロングライフフィルター、その他標準付属品

特記事項

1 定格出力・定格消費電力は、参考とする。

2 エアコンの渡り配線は本工事で見込む。また冷媒管共巻とする。

3 エアコンのリモコン配線：Ⓢ 本工事 ・ 電気工事 ・ その他工事

標準図

ステンレスカバー  
溶融アルミニウム亜鉛鉄板カバー

屋外露出

ステンレス鋼板・溶融アルミニウム亜鉛鉄板  
ポリエチレンフィルム（1/2重ね巻き）  
鉄線（1 mにつき1箇所以上2回巻締め）  
グラスウール保温材  
断熱材被覆銅管

注）制御線、アース線及び動力線は必要に応じ入れるものとする。

屋 内 保 温

屋内露出

機械室・車庫・倉庫

合成樹脂カバー  
鉄線  
（1mにつき1箇所以上2回巻締め）鉄線  
グラスウール保温材  
断熱材被覆銅管

アルミガラスクロス  
原紙<重ね幅30mm以上>  
<1mにつき1箇所以上2回巻締め>  
断熱材被覆銅管

注）制御線、アース線及び動力線は必要に応じ入れるものとする。

換気設備機器表				コツメカワウソ舎											
機器番号	系統名	換気 区分	型式	機器仕様			電気仕様				24H 換気	台数	設置場所		備考
				仕様	風量 m3/h		静圧 Pa	電圧 φ V	出力 W	消費電力 W			棟	室名	
					強	弱						台			
VF-21	寝室1・2	排気	壁掛換気扇	壁掛換気扇	220	130	0	1φ100V		17		1	コツメカワウソ舎	寝室1・2	SUS製ウェザーカバー、取付枠、標準付属品一式
VF-22	飼育通路1	排気	壁掛換気扇	壁掛換気扇	380	230	0	1φ100V		17		1	コツメカワウソ舎	飼育通路1	SUS製ウェザーカバー、取付枠、標準付属品一式
VF-23	隔離室	排気	壁掛換気扇	壁掛換気扇	130	80	0	1φ100V		17		1	コツメカワウソ舎	隔離室	SUS製ウェザーカバー、取付枠、標準付属品一式
VF-24	屋内展示室	排気	壁掛換気扇	壁掛換気扇	260	160	0	1φ100V		17		1	コツメカワウソ舎	屋内展示室	SUS製ウェザーカバー、取付枠、標準付属品一式

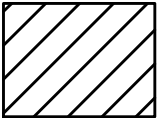
特記事項

1 定格出力・定格消費電力は、参考とする。

2 スイッチは強弱切替付とし、機械設備で支給、電気設備で設置とする。



機 器 表						
記号	機器名称	設置場所	仕 様	電 圧 (V)	電 力 (kW)	備 考
VF-1	換 気 扇	パンプス機庫	換気扇 羽根径 250φ x 風量 700m³/h	1	100	33W 1 風圧チャージ木製ダクト
PAC-1	空調機パナソニック	パンプス機庫	空調 冷暖気温型 パナソニック (ダクト接続型) 冷房能力 8,000kcal/h (外気35℃DB,室内25℃DB) 室内ユニット 圧電機 送風機 送風機 室外ユニット 送風機			1 キャンパス 送風機 軽鋼筋金具取付(吊り金) ポンプユニット(温度設定型) (巻巻型: PAT-58)



撤去範囲

