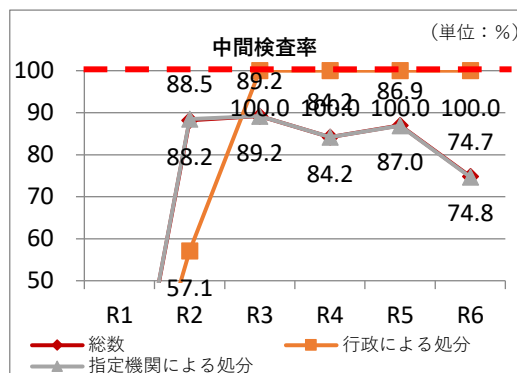


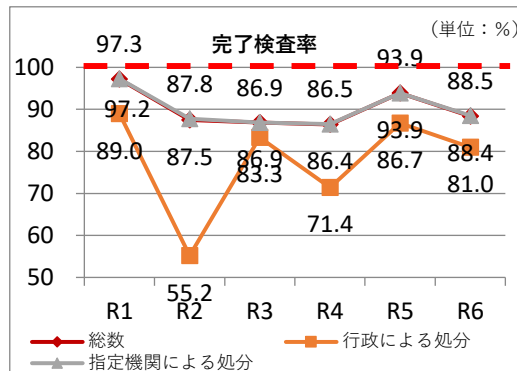
中間検査率 (％)

年度	R1	R2	R3	R4	R5	R6
総数	-	88.2	89.2	84.2	87.0	74.8
行政による処分	-	57.1	100.0	100.0	100.0	100.0
指定機関による処分	-	88.5	89.2	84.2	86.9	74.7



完了検査率 (％)

年度	R1	R2	R3	R4	R5	R6
総数	97.2	87.5	86.9	86.4	93.9	88.4
行政による処分	89.0	55.2	83.3	71.4	86.7	81.0
指定機関による処分	97.3	87.8	86.9	86.5	93.9	88.5



定期報告率 (％)

年度	R1	R2	R3	R4	R5	R6
定期報告率	62.4	63.4	59.7	64.0	67.9	62.6

