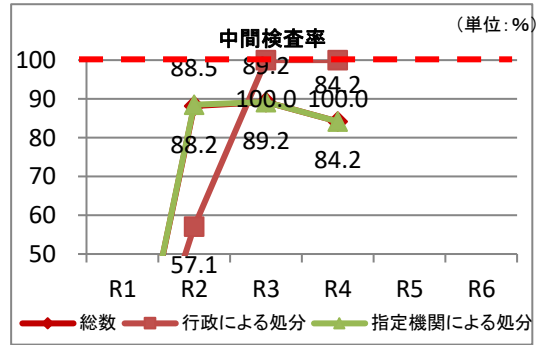


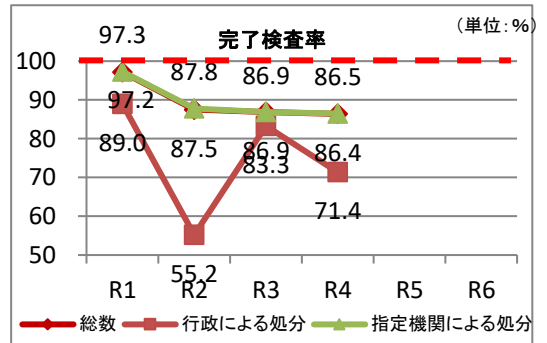
中間検査率 (％)

| 年度        | R1 | R2   | R3    | R4    | R5 | R6 |
|-----------|----|------|-------|-------|----|----|
| 総数        | -  | 88.2 | 89.2  | 84.2  |    |    |
| 行政による処分   | -  | 57.1 | 100.0 | 100.0 |    |    |
| 指定機関による処分 | -  | 88.5 | 89.2  | 84.2  |    |    |



完了検査率 (％)

| 年度        | R1   | R2   | R3   | R4   | R5 | R6 |
|-----------|------|------|------|------|----|----|
| 総数        | 97.2 | 87.5 | 86.9 | 86.4 |    |    |
| 行政による処分   | 89.0 | 55.2 | 83.3 | 71.4 |    |    |
| 指定機関による処分 | 97.3 | 87.8 | 86.9 | 86.5 |    |    |



定期報告率 (％)

| 年度    | R1   | R2   | R3   | R4   | R5 | R6 |
|-------|------|------|------|------|----|----|
| 定期報告率 | 62.4 | 63.4 | 59.7 | 64.0 |    |    |

