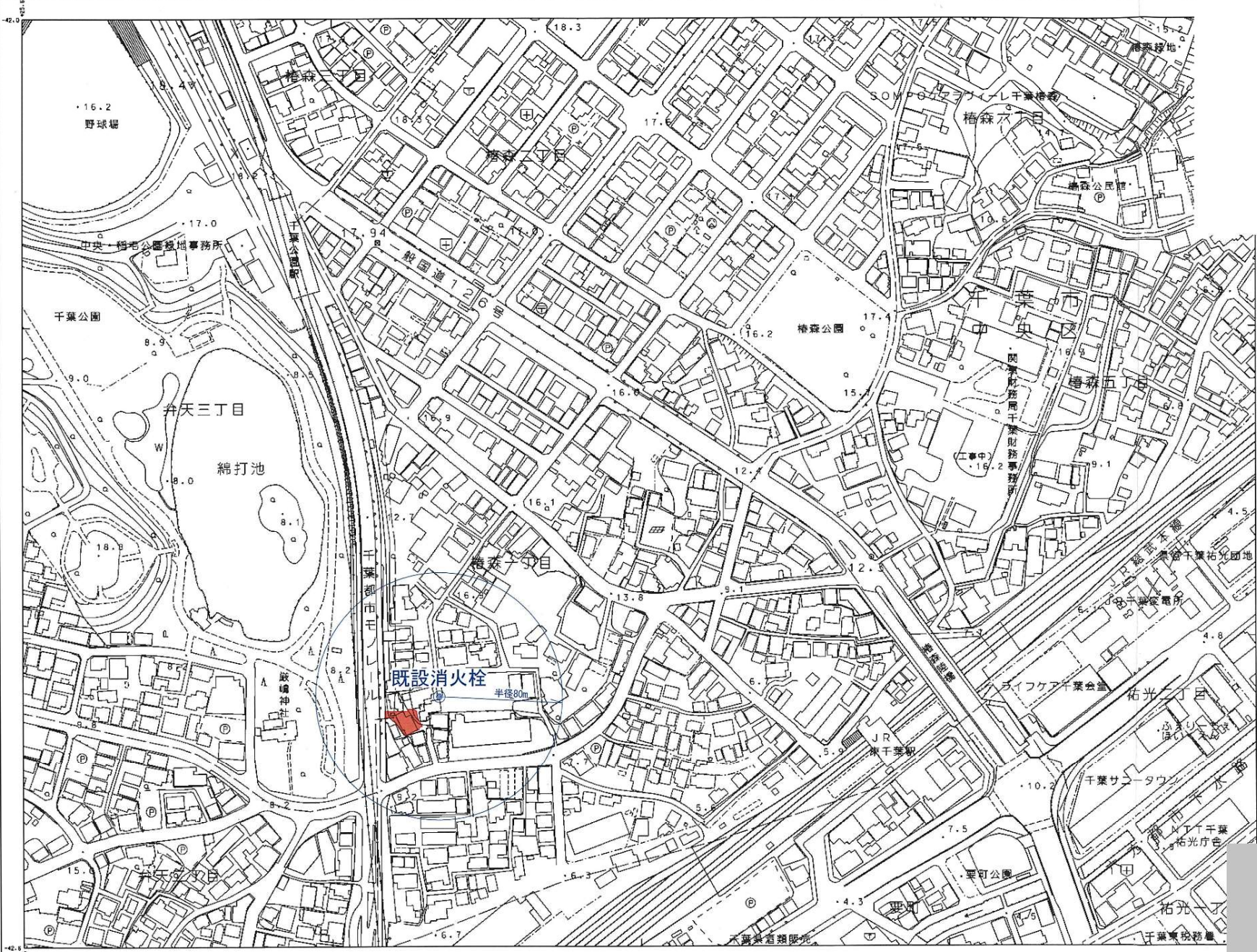
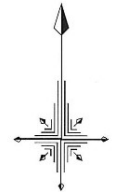


1:2,500
(19-13)

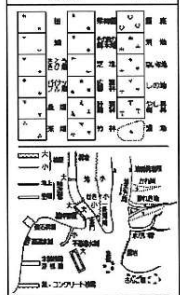
千葉市都市図

令和二年 三月調査



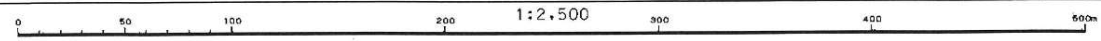
- 公園
- 学校
- △ 病院
- ◇ 神社
- ▽ 寺
- 公民館
- ◇ 図書館
- ◇ 児童館
- ◇ 老人福祉センター
- ◇ 子育て支援センター
- ◇ 生涯学習センター
- ◇ 市民会館
- ◇ 市民ホール
- ◇ 市民プラザ
- ◇ 市民センター
- ◇ 市民交流センター
- ◇ 市民活動センター
- ◇ 市民体育センター
- ◇ 市民文化センター
- ◇ 市民音楽センター
- ◇ 市民舞踊センター
- ◇ 市民演劇センター
- ◇ 市民映画センター
- ◇ 市民音楽ホール
- ◇ 市民舞踊ホール
- ◇ 市民演劇ホール
- ◇ 市民映画ホール
- ◇ 市民音楽ホール
- ◇ 市民舞踊ホール
- ◇ 市民演劇ホール
- ◇ 市民映画ホール

- 道路
- 歩道
- 自転車道
- 河川
- 池
- 緑地
- 公園
- 学校
- 病院
- 神社
- 寺
- 公民館
- 図書館
- 児童館
- 老人福祉センター
- 子育て支援センター
- 生涯学習センター
- 市民会館
- 市民ホール
- 市民プラザ
- 市民センター
- 市民交流センター
- 市民活動センター
- 市民体育センター
- 市民文化センター
- 市民音楽センター
- 市民舞踊センター
- 市民演劇センター
- 市民映画センター
- 市民音楽ホール
- 市民舞踊ホール
- 市民演劇ホール
- 市民映画ホール
- 市民音楽ホール
- 市民舞踊ホール
- 市民演劇ホール
- 市民映画ホール



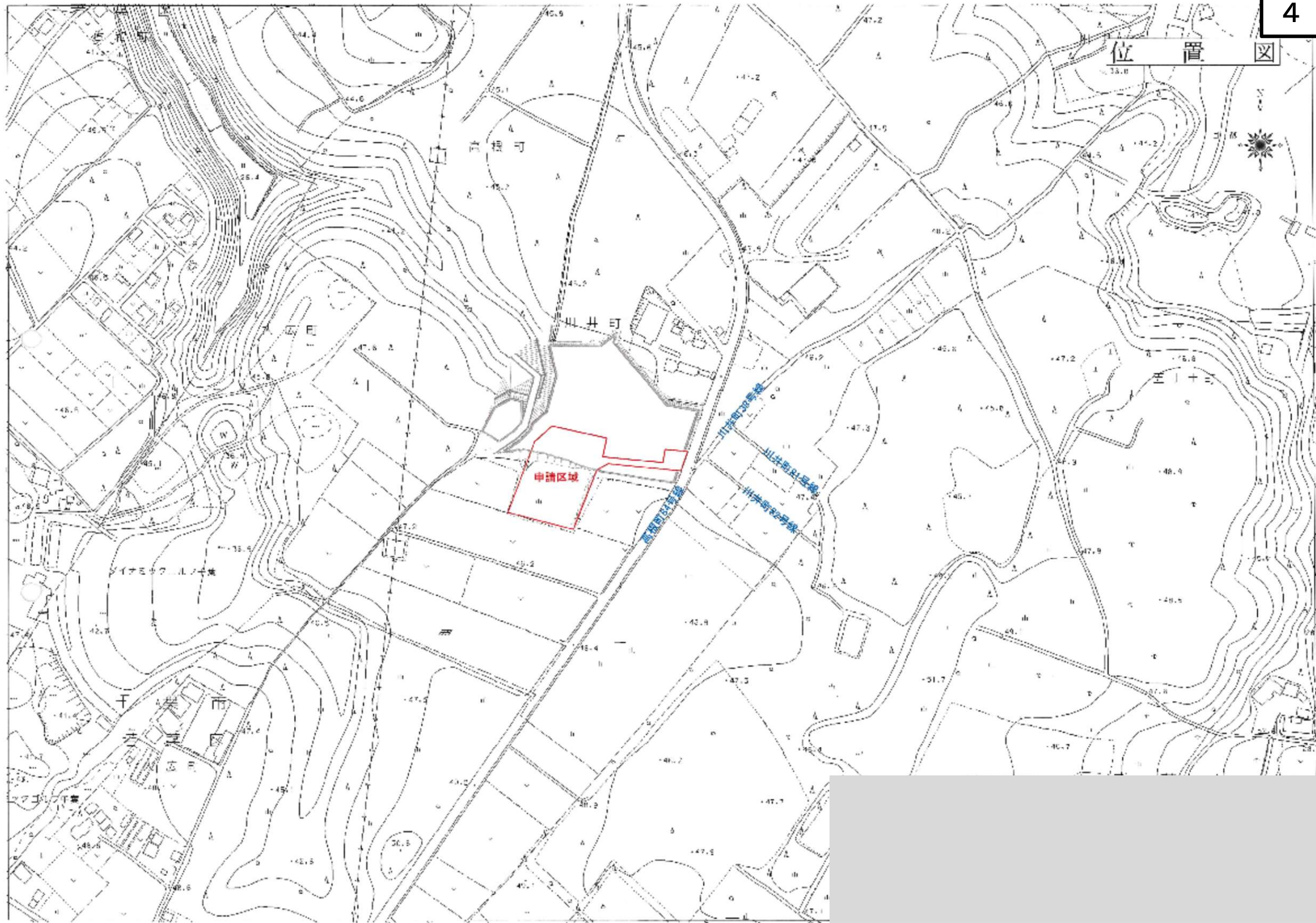
アシア建設株式会社調査

1. 平成31年 3月調査分
2. 令和 0年 0月調査分



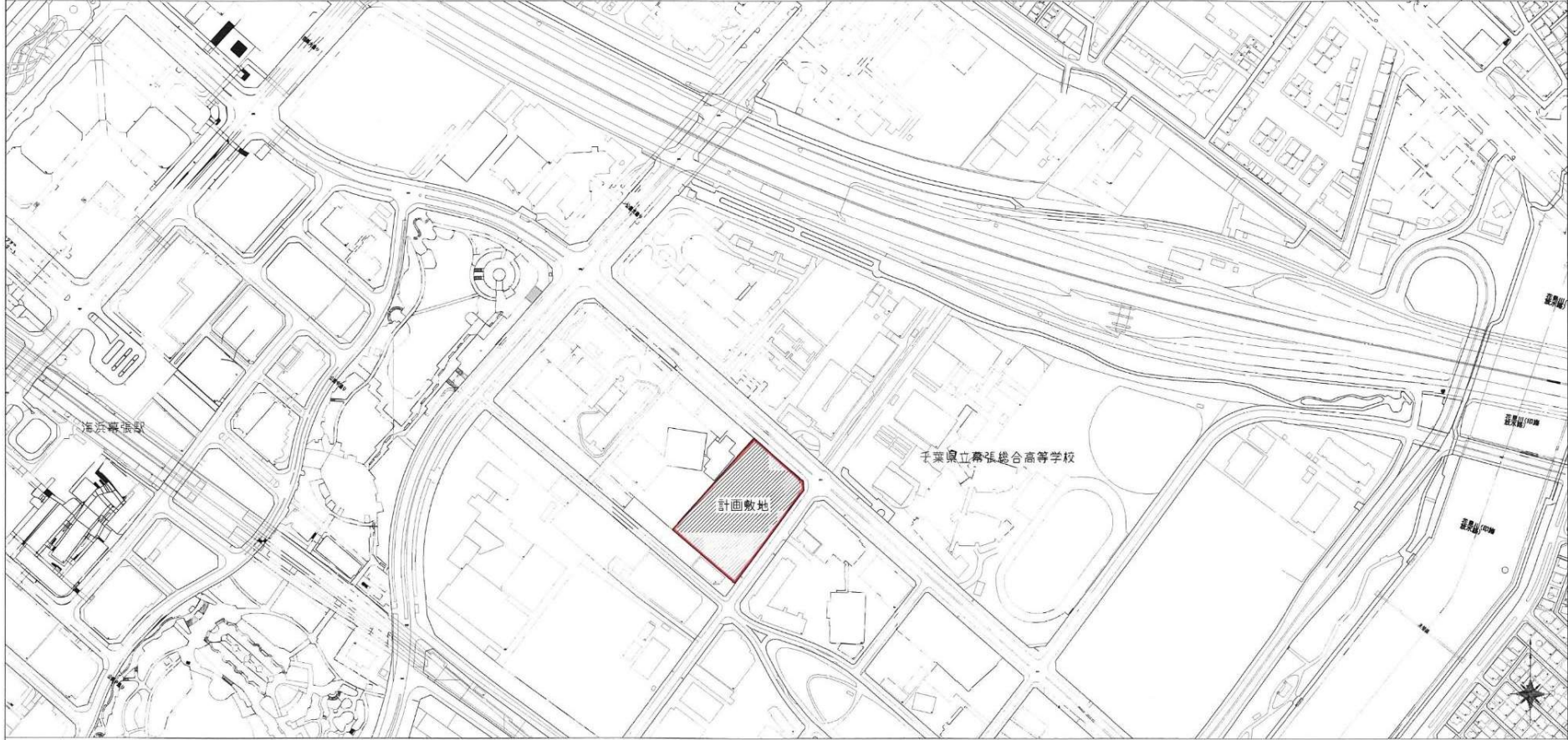
1:2,500

本図は、国土利用審議会地産地消推進部及び国土利用審議会地産地消推進部が作成した「地産地消推進部」平成30年度調査結果に基づき、令和2年3月調査分を掲載したものである。



案内図

1/2500



| | | | | | |
|---|----|--|--|--|--|
| ■ | 工事 | | | | |
| ■ | 竣工 | | | | |
| ■ | 管理 | | | | |
| ■ | 竣工 | | | | |

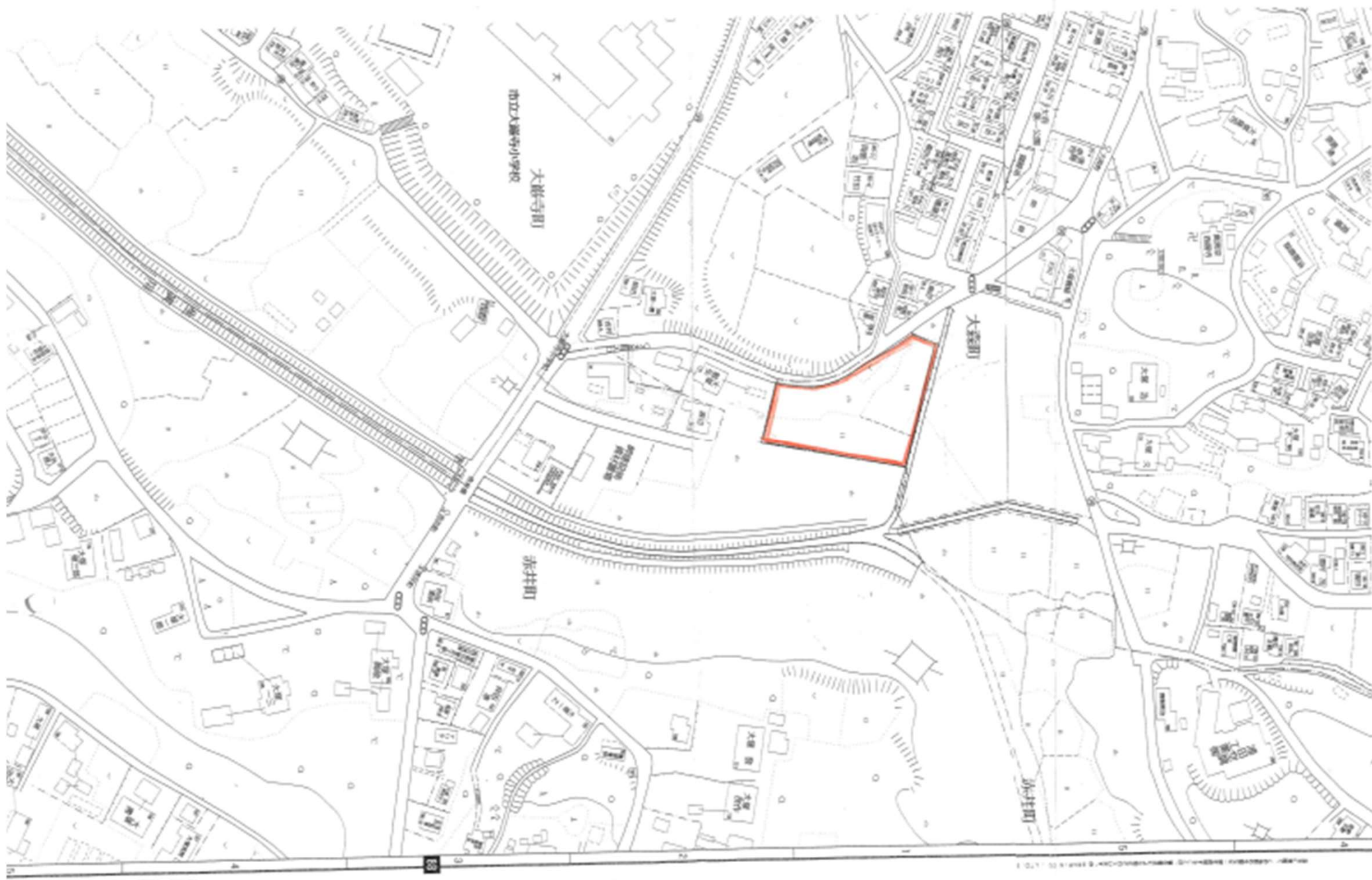
昭和学院/秀英小学校幼稚園新築工事

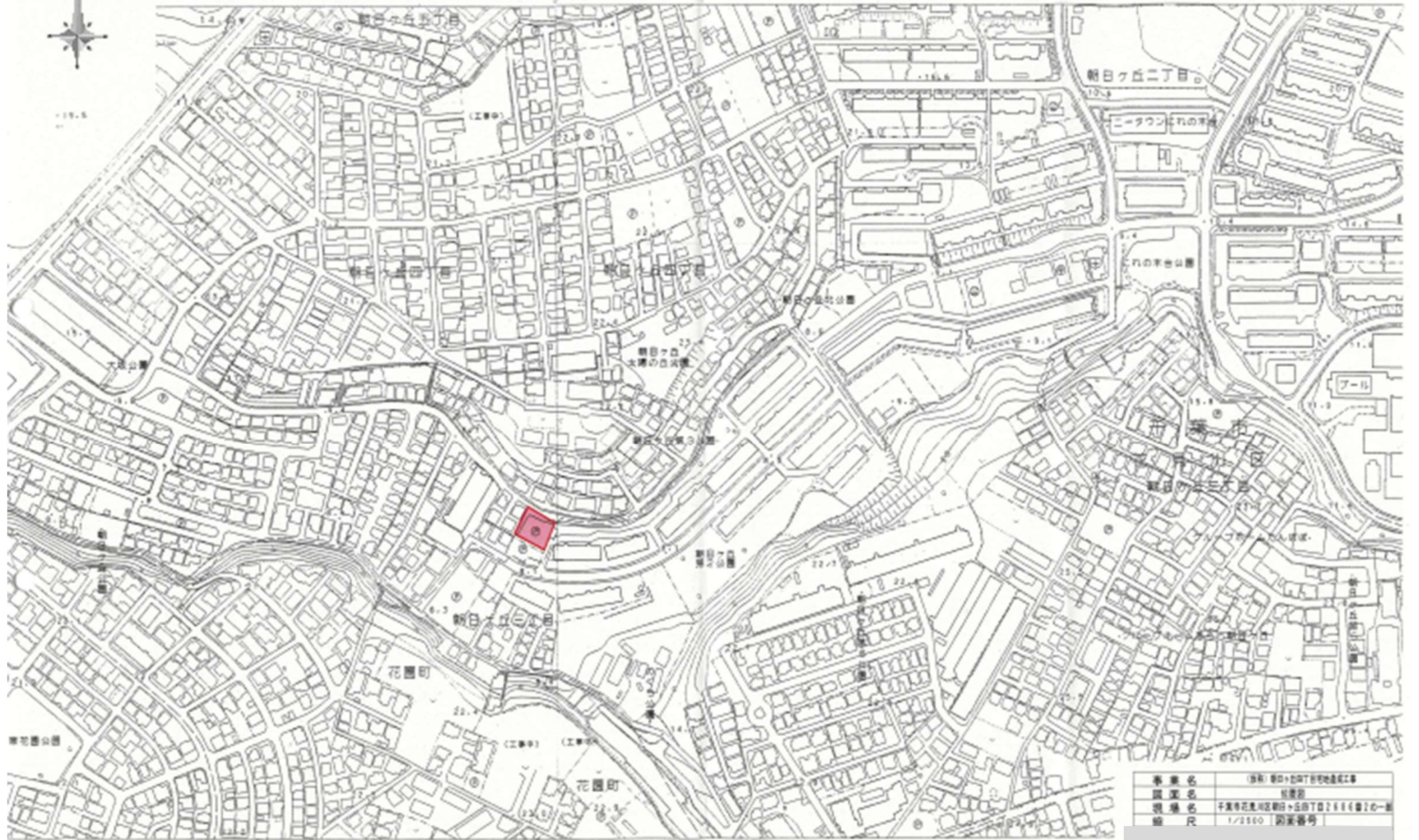
(通し番号 3)

01 - 03

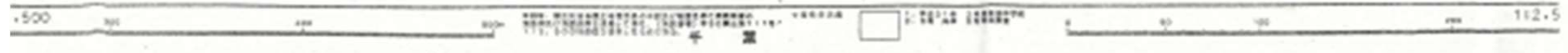
位置図

No. J - 240236 - B

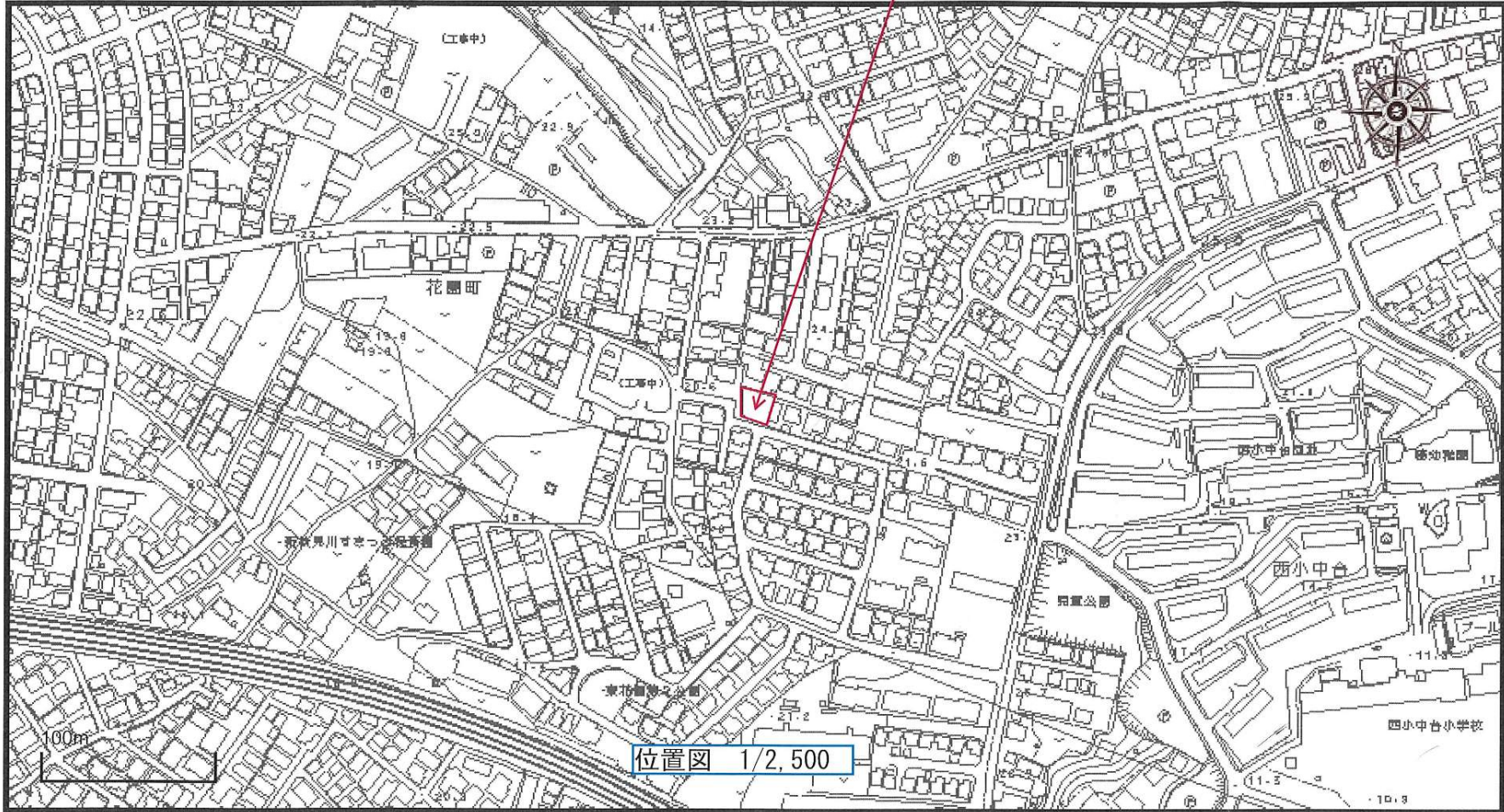




| | |
|-----|-------------------------|
| 事業名 | (国) 昭和三十二年国土地建設 |
| 図案名 | 標準図 |
| 現地名 | 千葉県千葉市中央区朝日二丁目216(4番)の一 |
| 縮尺 | 1/2500 (国家番号) |



申請地：千葉市花見川区花園町2483番1





位 置 図



| | | | |
|--|----|--------------------------|-------------|
| | 備考 | 工事名称 (仮称) 千葉市花見川区南花園造成工事 | 図面番号 |
| | | 図面名称 位 置 図 | A-04 |
| | | 設計年月日 2025/10/09 | 縮尺 S=1/2500 |