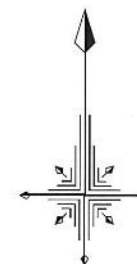
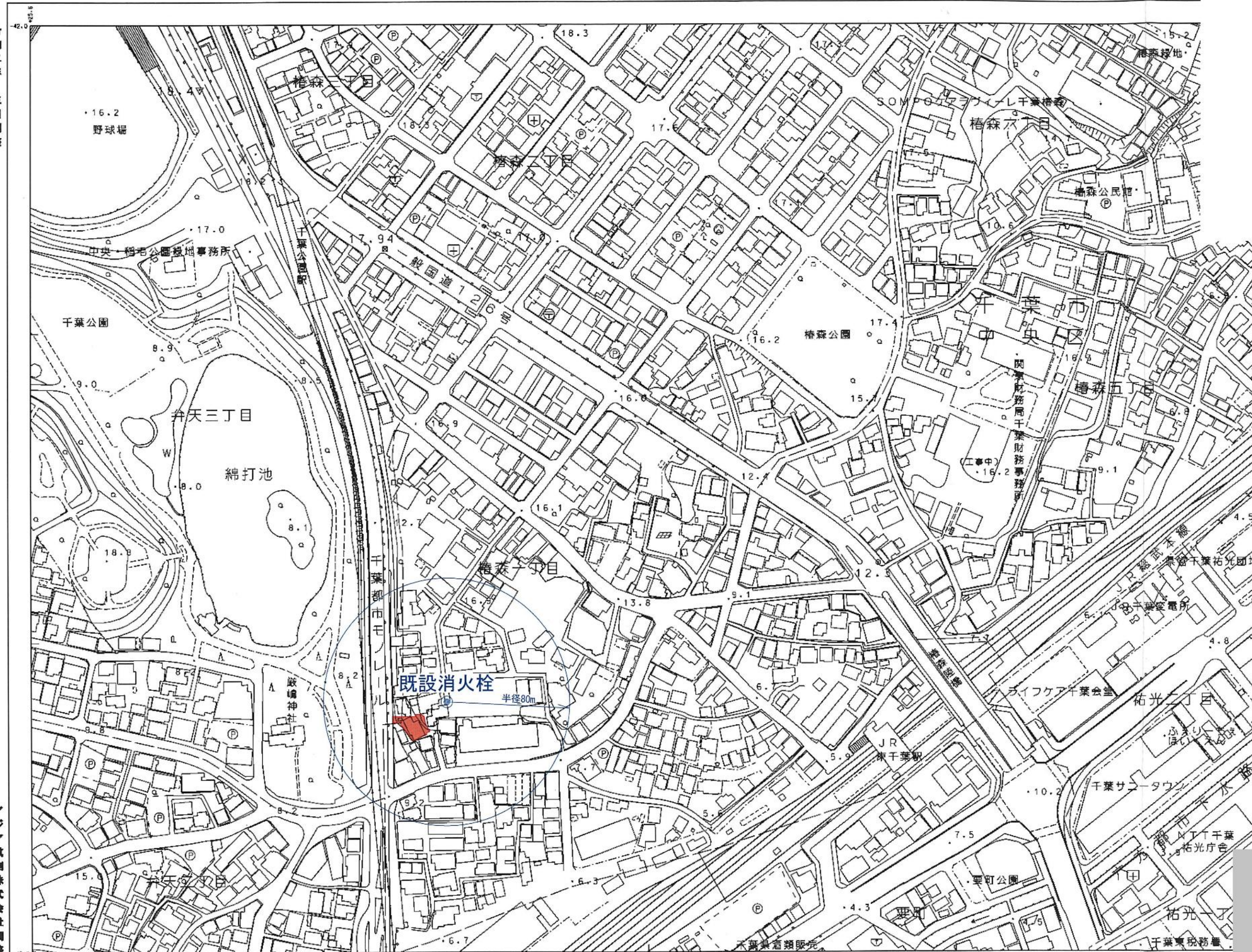


1:2,500
(19-13)

千葉市都市図

令和二年 三月調査



●	国土地院	○	公園	△	神社
●	市立公園	○	公園	△	神社
●	市立公園	○	公園	△	神社
●	市立公園	○	公園	△	神社
●	市立公園	○	公園	△	神社
●	市立公園	○	公園	△	神社
●	市立公園	○	公園	△	神社
●	市立公園	○	公園	△	神社
●	市立公園	○	公園	△	神社
●	市立公園	○	公園	△	神社

—	道路	—	道路
—	道路	—	道路
—	道路	—	道路
—	道路	—	道路
—	道路	—	道路
—	道路	—	道路
—	道路	—	道路
—	道路	—	道路
—	道路	—	道路
—	道路	—	道路

—	道路	—	道路
—	道路	—	道路
—	道路	—	道路
—	道路	—	道路
—	道路	—	道路
—	道路	—	道路
—	道路	—	道路
—	道路	—	道路
—	道路	—	道路
—	道路	—	道路

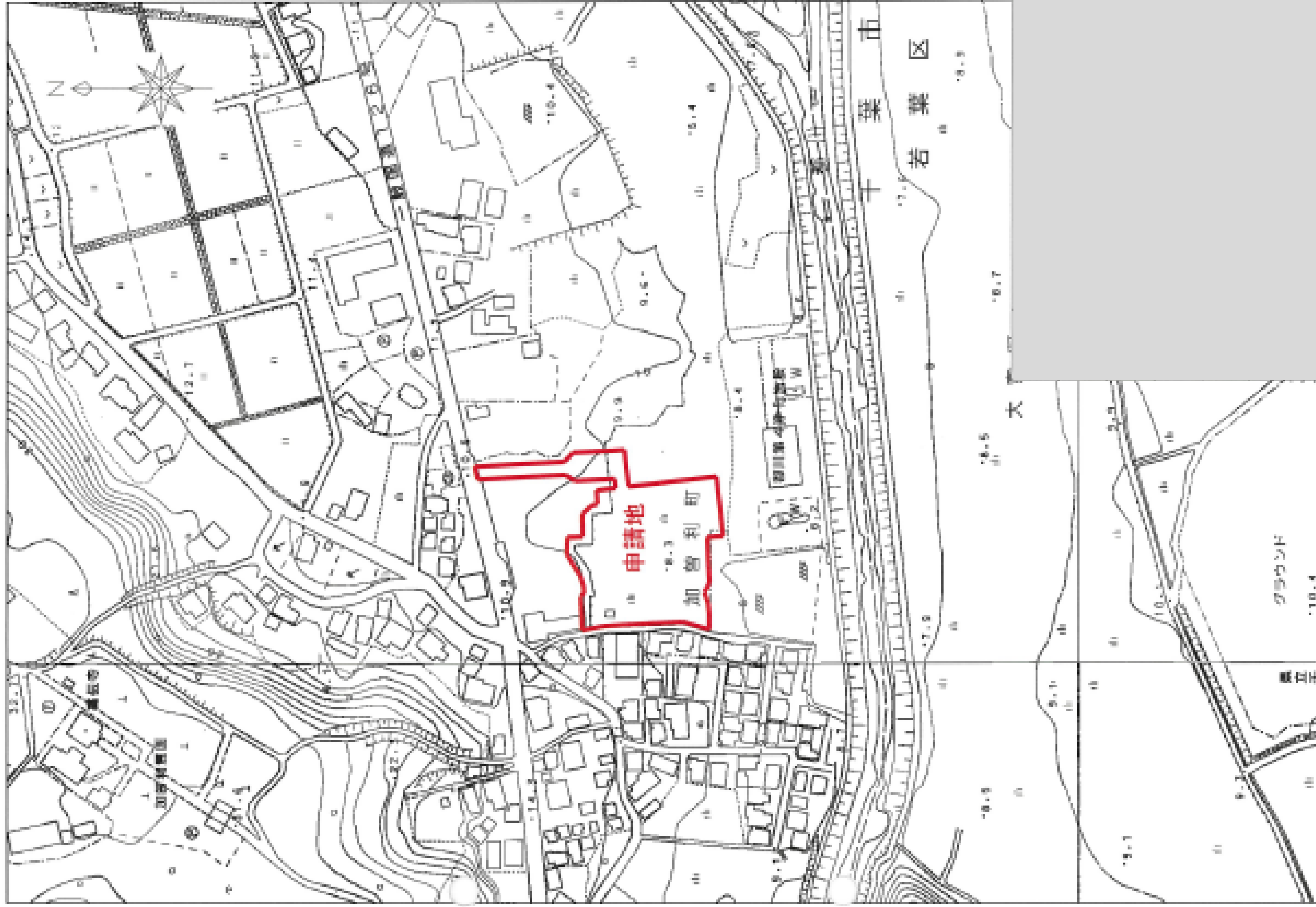
—	道路	—	道路
—	道路	—	道路
—	道路	—	道路
—	道路	—	道路
—	道路	—	道路
—	道路	—	道路
—	道路	—	道路
—	道路	—	道路
—	道路	—	道路
—	道路	—	道路

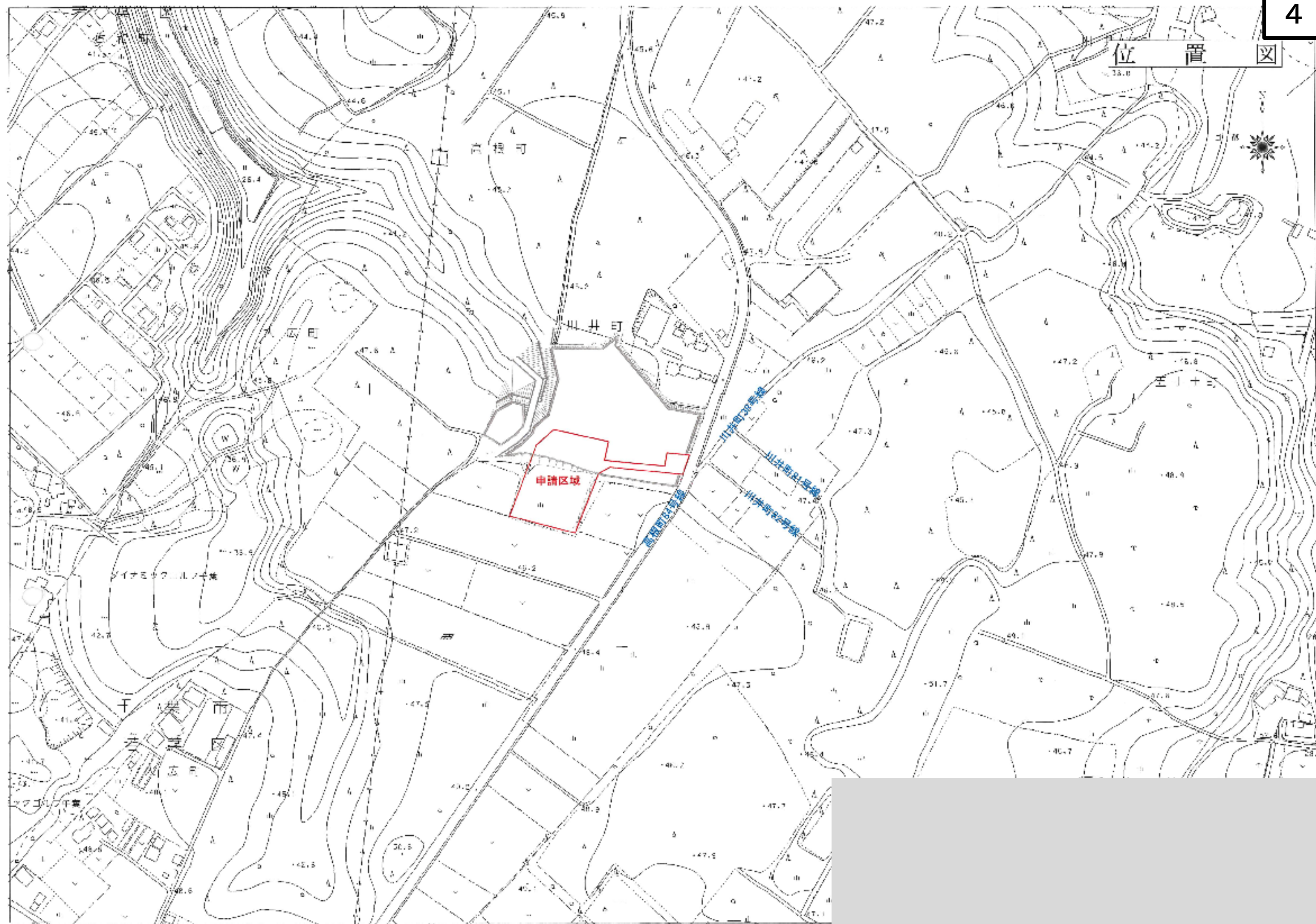
アジア航測株式会社調査

令和元年調査 1. 令和31年 3月調査中 2. 令和 4年 6月調査中

0 50 100 200 300 400 500 600m 1:2,500

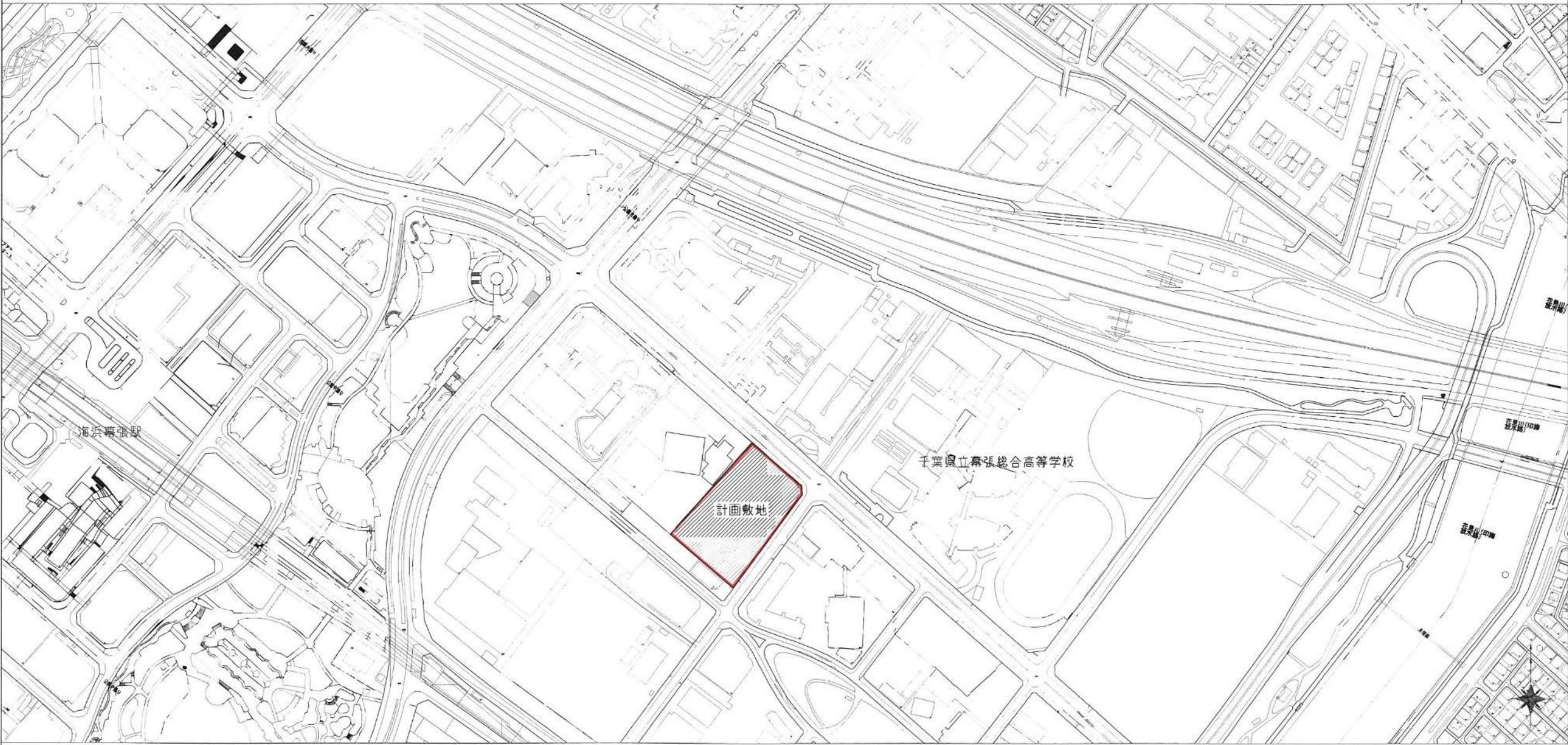
本図は、国土院提供の地形図及び航空写真等をもとに作成されたもので、正確性を保証するものではありません。また、本図は、1:2,500の縮尺で作成されたもので、縮尺の異なる図面とは対応しない場合があります。





案内図

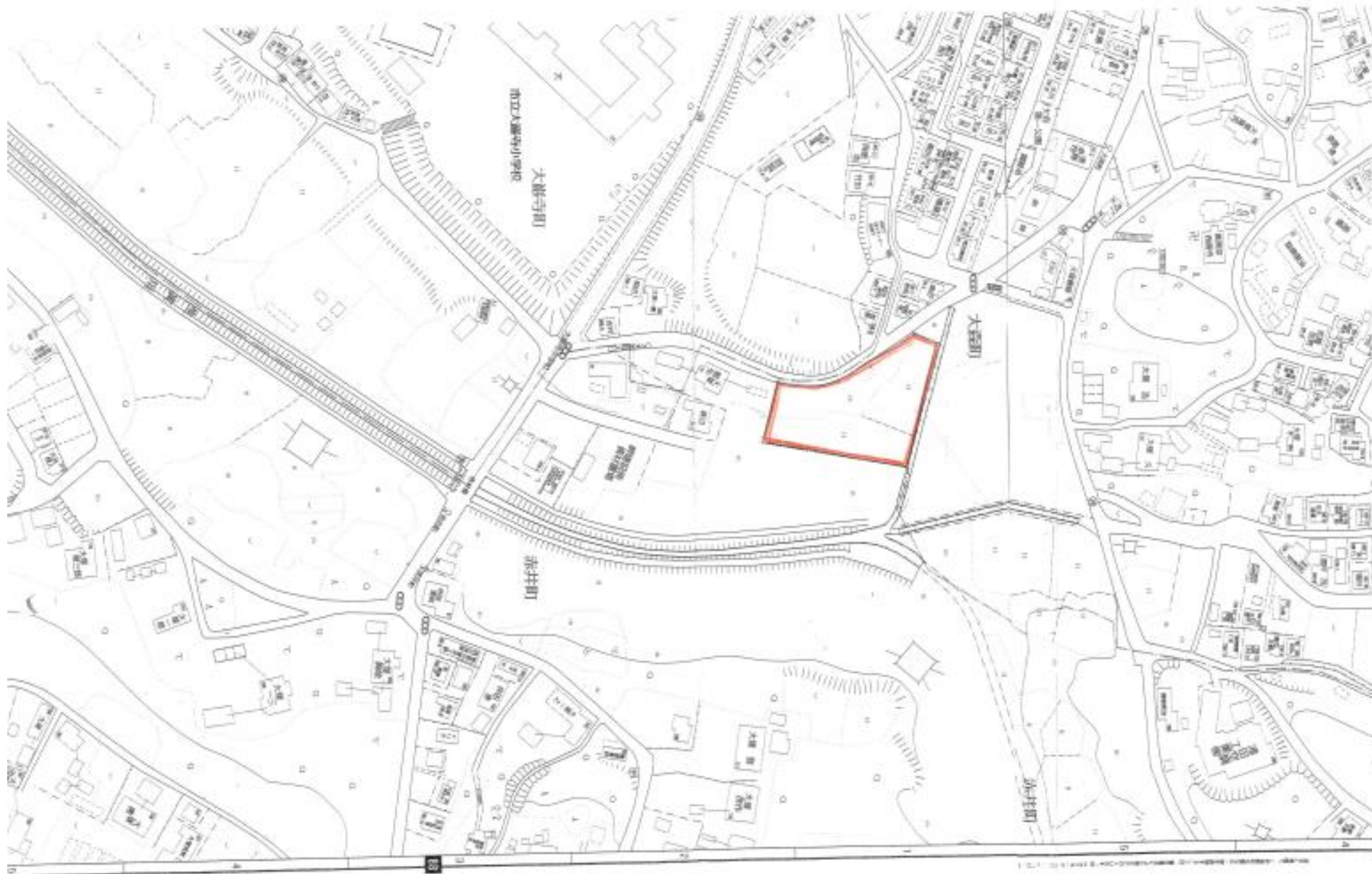
1/2500



施工				
竣工				
管理				
施工				

昭和学院／秀英小学校幼稚園新築工事
位置図

（通し番号 3）
01 - 03
No. J - 240236- B



2-9)

千葉市都市図









千葉市都市図

アジア航測株式会社調整



27-30	27-31	27-32		
28-30	28-31	28-32 千葉西		
29-30	29-31		29-33	
30-30	30-31	30-32	30-33	
31-30	31-31	31-32		

	普通直物	▲ 37.2	三角点
	壁うしろ直物	■ 25.62	水準点
	壁うしろ直物	■ 42.3	特設三角点
	普通地蔵石	▽ 35.6	分社基準点 (三角点)
	普通地蔵石	▽ 25.73	分社基準点 (水準点)
	壁うしろ地蔵石	■ 53.45	親子基準点
		・ 12.3	測量士、測量員、測量員、測量員
		・ 15.8	測量士、測量員、測量員、測量員

[illegible][illegible]

田	果樹園	園
畑	そのほか 木なし	荒地
畑	芝地	牧場
畑	正統 管理	しの地
畑	林 野	やし科 密
畑	竹林	道地

標高は平成4年国土交通省第9号の規定に
る標高系を示す。
影は精メカトル図法
列に表示してある距離標は千メートル単位
との基準である。深さの平均海面

申請地：千葉市花見川区花園町2483番1

