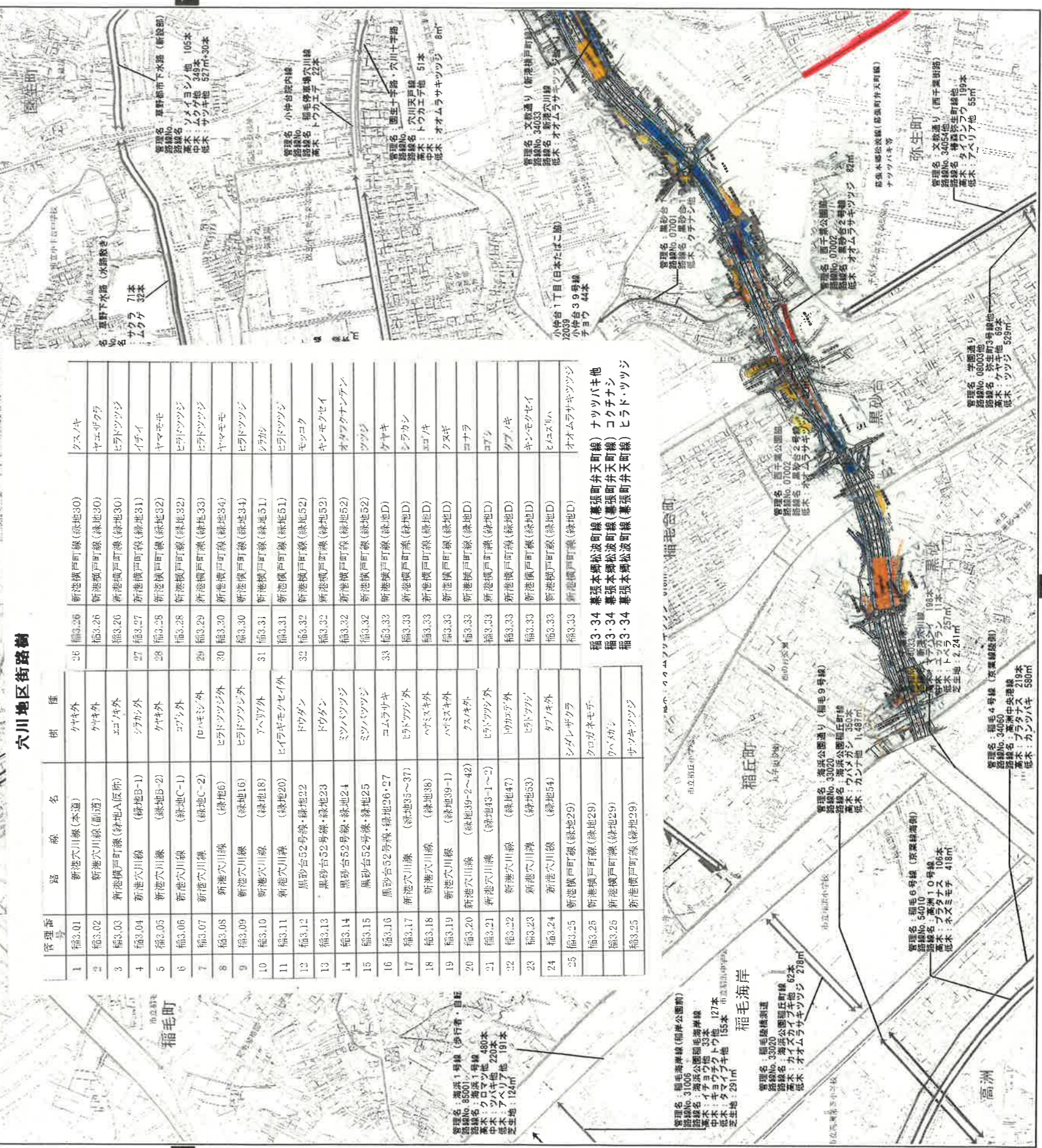


六川地区街路樹

管理番号	路線名	樹種	樹種
1	稲3.01 新港六川線(本道)	カキ外	クスノキ
2	稲3.02 新港六川線(通道)	カキ外	ヤエザクラ
3	稲3.03 新港横戸町線(緑地A区画)	エノキ外	ヒラドツツジ
4	稲3.04 新港六川線(緑地B-1)	シラカバ外	イライ
5	稲3.05 新港六川線(緑地B-2)	カキ外	ヤマモモ
6	稲3.06 新港六川線(緑地C-1)	コナラ外	ヒラドツツジ
7	稲3.07 新港六川線(緑地C-2)	ロハミシ外	ヒラドツツジ
8	稲3.08 新港六川線(緑地6)	ヒラドツツジ外	ヤマモモ
9	稲3.09 新港六川線(緑地16)	ヒラドツツジ外	ヒラドツツジ
10	稲3.10 新港六川線(緑地18)	アハツツツ外	シラカバ
11	稲3.11 新港六川線(緑地20)	ヒライギモクセイ外	ヒラドツツジ
12	稲3.12 黒砂台52号線・緑地32	トウダン	モッコク
13	稲3.13 黒砂台52号線・緑地33	トウダン	キンモクセイ
14	稲3.14 黒砂台52号線・緑地34	ミンパソツジ	オダブクナンテン
15	稲3.15 黒砂台52号線・緑地35	ミンパソツジ	ツツジ
16	稲3.16 黒砂台52号線・緑地36・37	コムラサキ	ケヤキ
17	稲3.17 新港六川線(緑地35~37)	ヒラドツツジ外	シラカン
18	稲3.18 新港六川線(緑地38)	ハマミズキ外	エノキ
19	稲3.19 新港六川線(緑地39-1)	ハマミズキ外	クスギ
20	稲3.20 新港六川線(緑地39-2~42)	アスノ外	コナラ
21	稲3.21 新港六川線(緑地43-1~2)	ヒラドツツジ外	エノキ
22	稲3.22 新港六川線(緑地47)	トウダン外	クサノキ
23	稲3.23 新港六川線(緑地53)	ヒラドツツジ	キンモクセイ
24	稲3.24 新港六川線(緑地54)	タマノキ外	ヒメスリハ
25	稲3.25 新港横戸町線(緑地29)	シダレザクラ	オオムラサキツツジ
稲3.26	新港横戸町線(緑地30)	カキ外	
稲3.27	新港横戸町線(緑地31)	シラカバ外	
稲3.28	新港横戸町線(緑地32)	カキ外	
稲3.29	新港横戸町線(緑地33)	ロハミシ外	
稲3.30	新港横戸町線(緑地34)	ヒラドツツジ外	
稲3.31	新港横戸町線(緑地51)	アハツツツ外	
稲3.32	新港横戸町線(緑地52)	トウダン	
稲3.33	新港横戸町線(緑地52)	ミンパソツジ	
稲3.34	新港横戸町線(緑地D)	コムラサキ	
稲3.35	新港横戸町線(緑地D)	ヒラドツツジ外	
稲3.36	新港横戸町線(緑地D)	ハマミズキ外	
稲3.37	新港横戸町線(緑地D)	ハマミズキ外	
稲3.38	新港横戸町線(緑地D)	アスノ外	
稲3.39	新港横戸町線(緑地D)	ヒラドツツジ外	
稲3.40	新港横戸町線(緑地D)	トウダン外	
稲3.41	新港横戸町線(緑地D)	ヒラドツツジ	
稲3.42	新港横戸町線(緑地D)	タマノキ外	
稲3.43	新港横戸町線(緑地D)	シダレザクラ	
稲3.44	新港横戸町線(緑地D)	クサノキ	
稲3.45	新港横戸町線(緑地D)	キンモクセイ	
稲3.46	新港横戸町線(緑地D)	ヒメスリハ	
稲3.47	新港横戸町線(緑地D)	オオムラサキツツジ	

稲3-34 新港本郷松波町線(新港町弁天町線) ナツツバキ他
 稲3-34 新港本郷松波町線(新港町弁天町線) コクナシ
 稲3-34 新港本郷松波町線(新港町弁天町線) ヒラドツツジ



稲3 穴川地区街路樹維持管理業務委託

