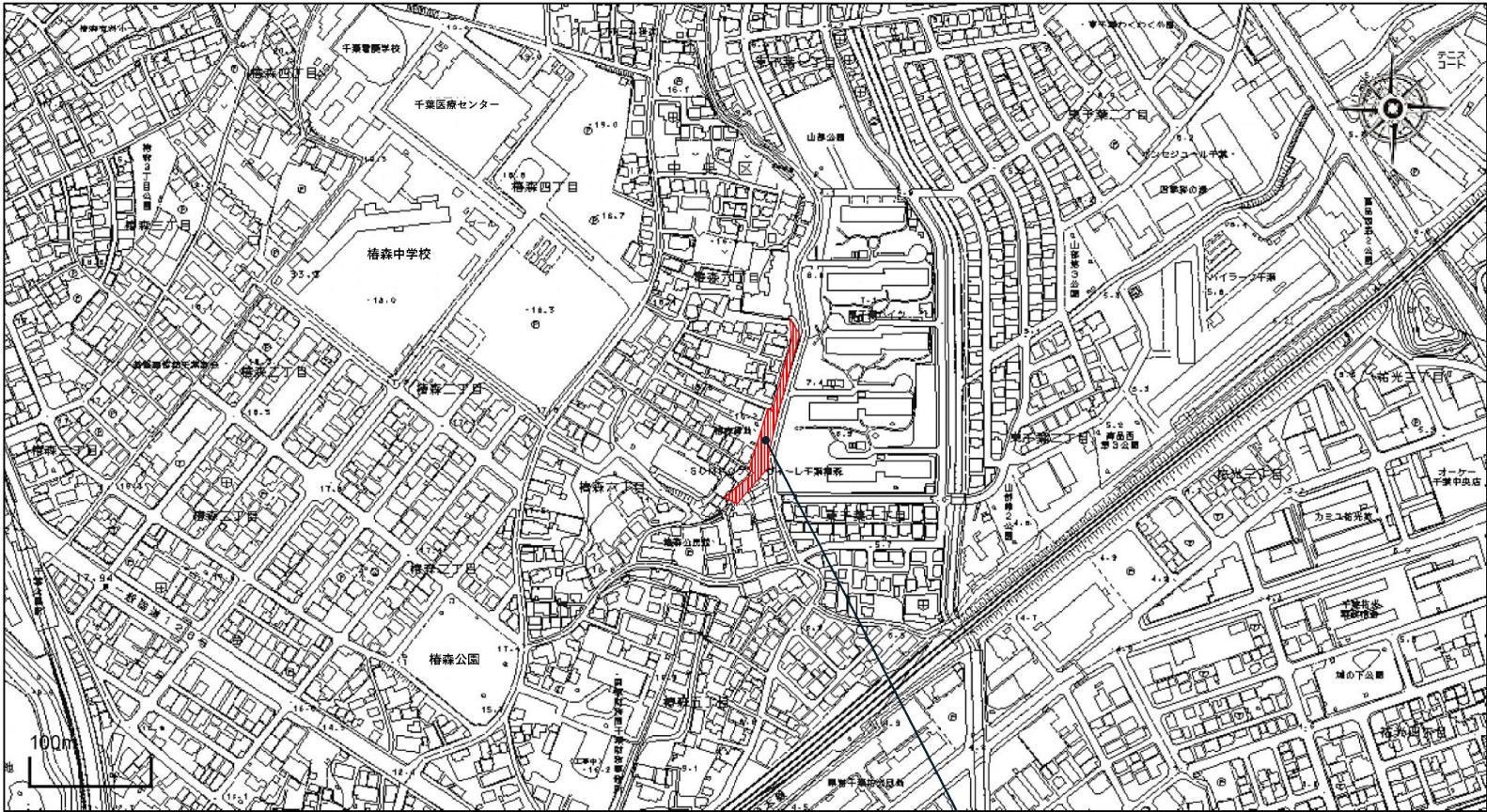


椿森緑地法面工事（1工区）

図 面 目 録

図面番号	図 面 名	備 考
1	案内図・図面目録	
2	平面図	
3	標準横断面図	
4	横断面図(1)	
5	横断面図(2)	
6	法面展開図	
7	吹付法枠展開図	
8	吹付法枠・鉄筋挿入詳細図	
9	吹付法枠詳細図	
10	法枠内植生マット標準施工図	
11	排水構造物詳細図(1)	
12	排水構造物詳細図(2)	
13	排水構造物詳細図(3)	
14	排水構造物詳細図(4)	
15	土留鋼柵板	
16	転落防止柵詳細図	
17	伐採詳細図	
18	構造物撤去詳細図(1)(参考)	
19	構造物撤去詳細図(2)(参考)	
20	構造物撤去詳細図(3)(参考)	
参考図面1	施工ステップ図(1)	
参考図面2	施工ステップ図(2)	
参考図面3	施工ステップ図(3)	
参考図面4	施工ステップ図(4)	
参考図面5	施工ステップ図(5)	
参考図面6	施工ステップ図(6)	

案 内 図



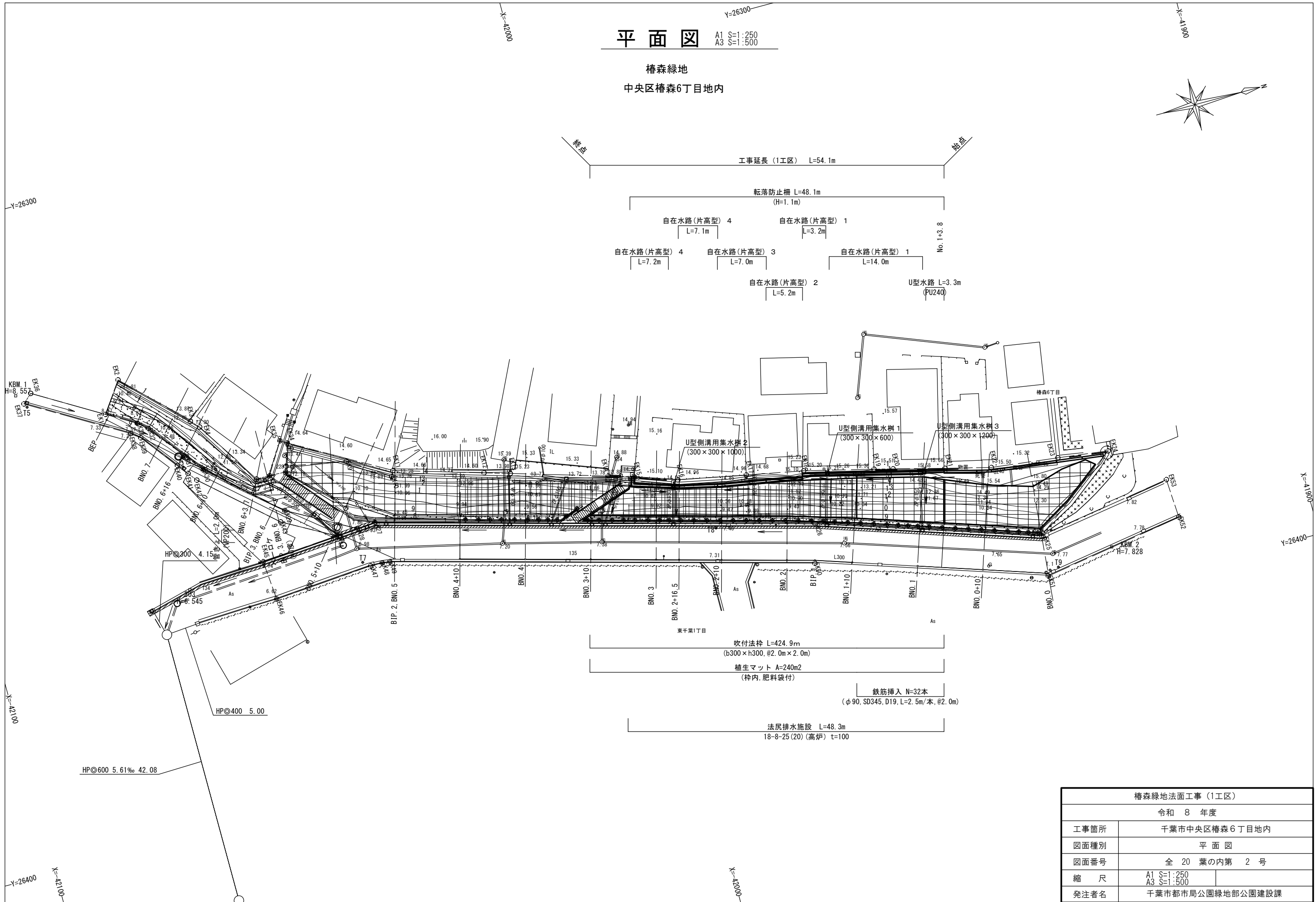
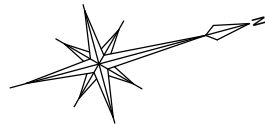
施工箇所
椿森緑地（千葉市中央区椿森6丁目地内）

椿森緑地法面工事（1工区）		
令和 8 年度		
工事箇所	千葉市中央区椿森6丁目地内	
図面種別	案内図・図面目録	
図面番号	全 20 葉の内第 1 号	
縮 尺	No-Scale	
発注者名	千葉市都市局公園緑地部公園建設課	

平面図

A1 S=1:250
A3 S=1:500

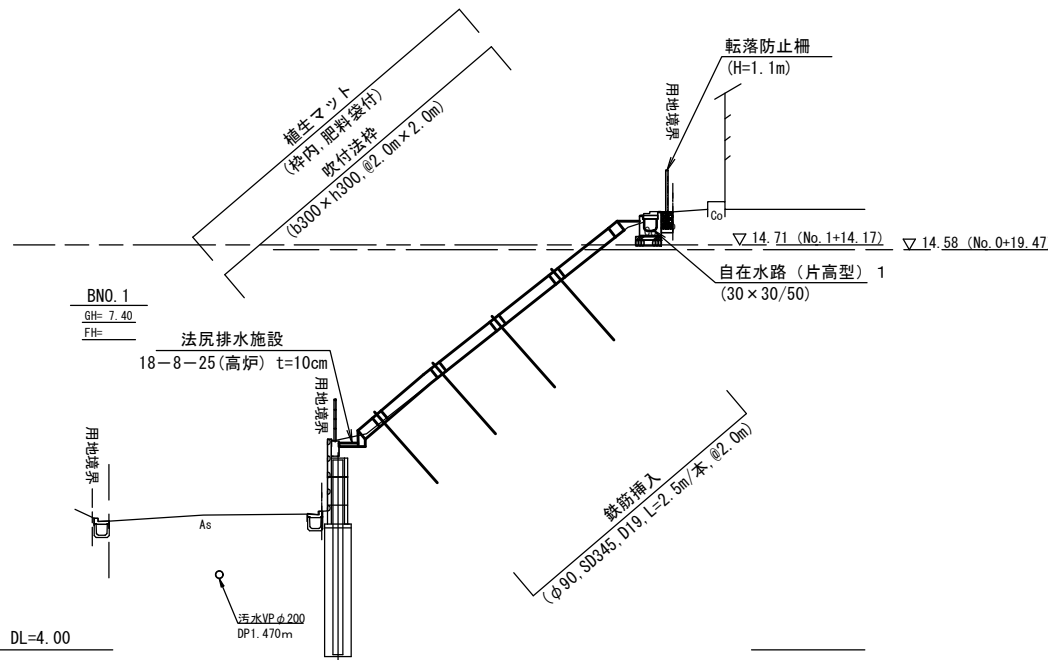
椿森緑地
中央区椿森6丁目地内



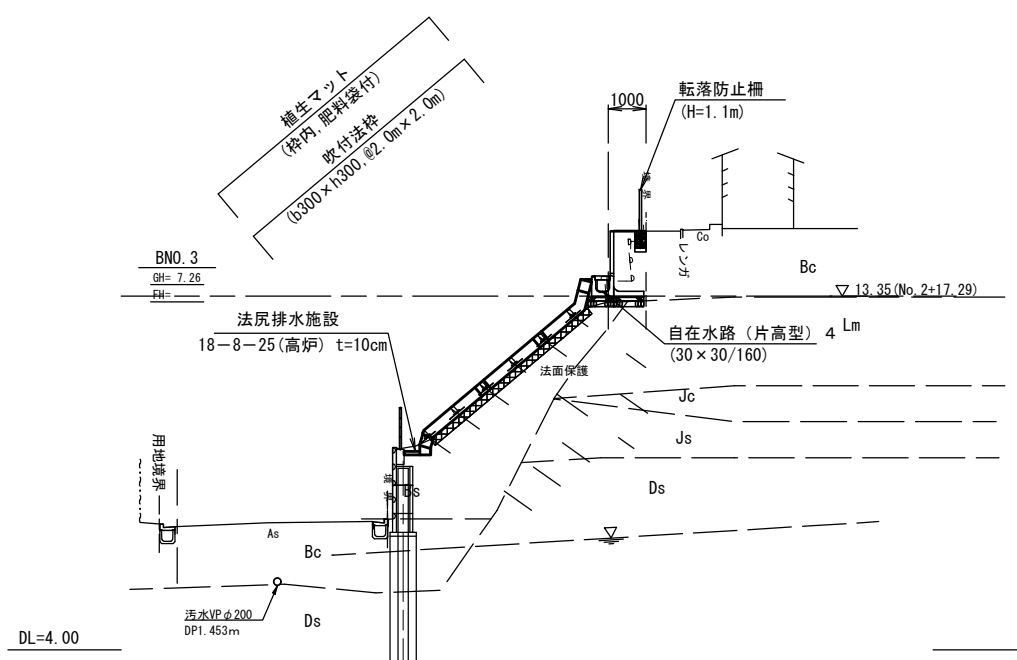
椿森緑地法面工事 (1工区)	
令和 8 年度	
工事箇所	千葉市中央区椿森6丁目地内
図面種別	平面図
図面番号	全 20 葉の内第 2 号
縮 尺	A1 S=1:250 A3 S=1:500
発注者名	千葉市都市局公園緑地部公園建設課

```
A1 S=1:100
A3 S-1:200
```

【吹付法棒（鉄筋挿入工併用）区間】



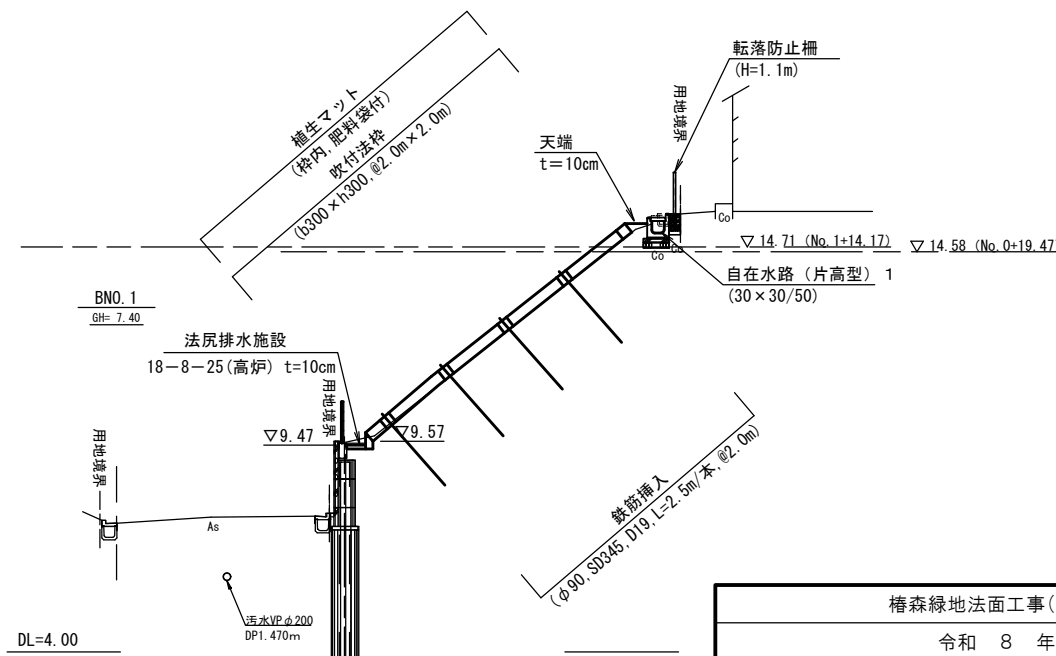
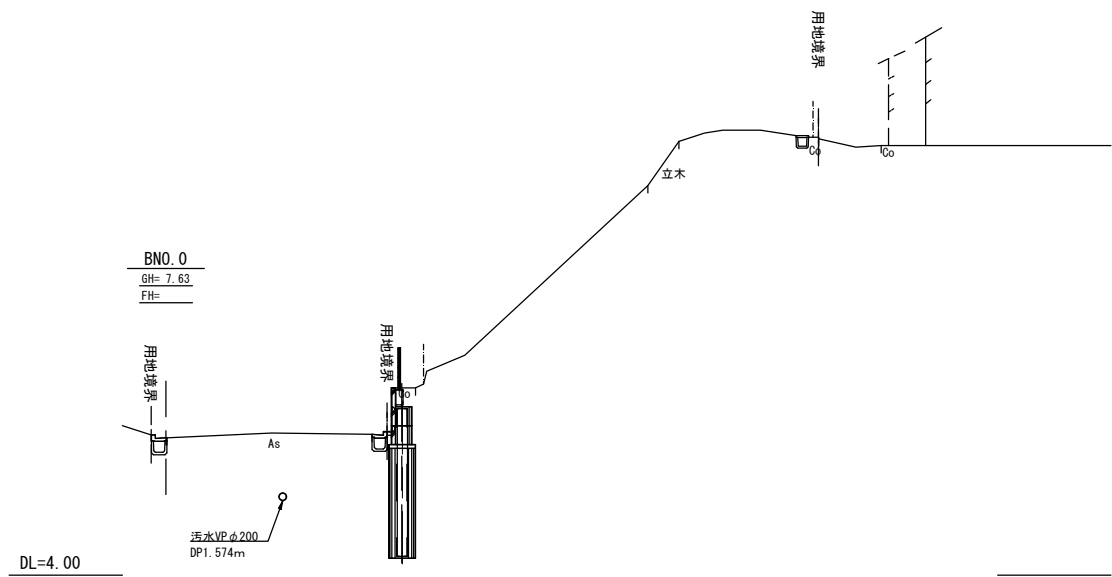
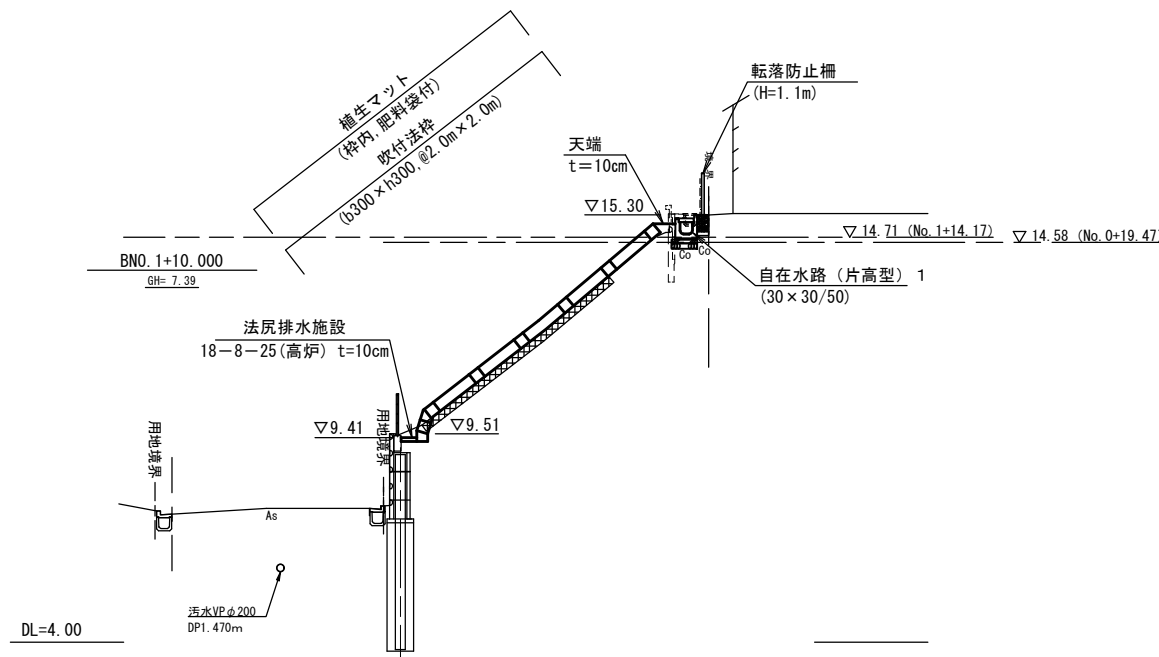
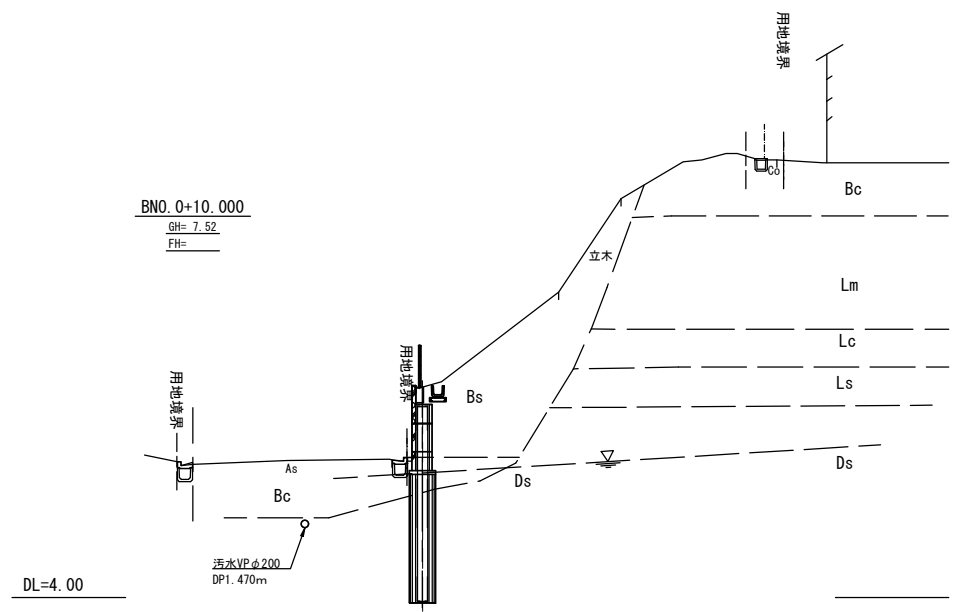
【吹付法枠区間】



椿森緑地法面工事(1工区)		
令和 8 年度		
工事箇所	千葉市中央区椿森6丁目地内	
図面種別	標準横断面図	
図面番号	全 20 葉の内第 3 号	
縮 尺	A1 S=1:100 A3 S=1:200	
発注者名	千葉市都市局公園緑地部公園建設課	

横断図(1)

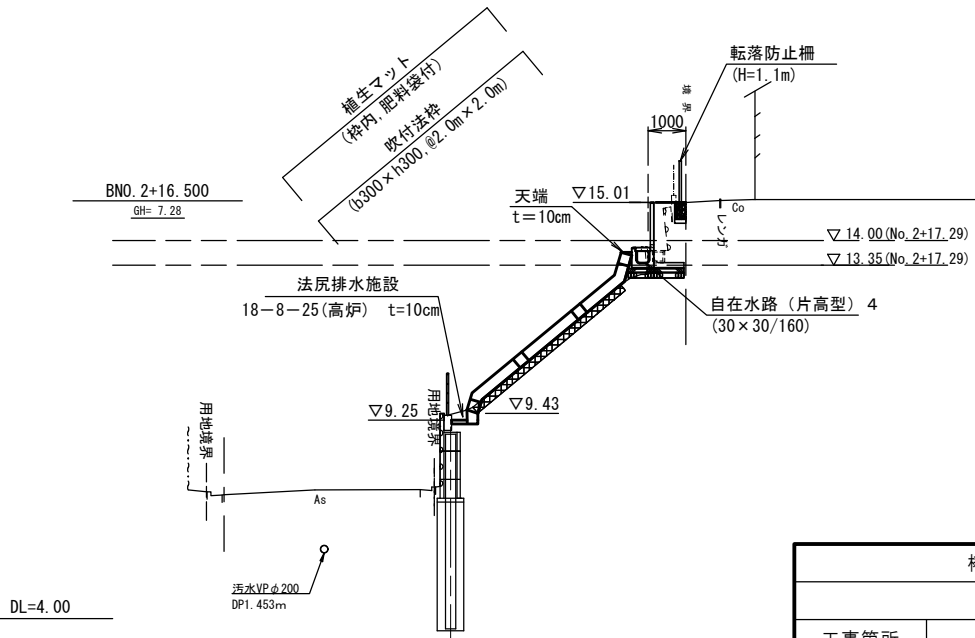
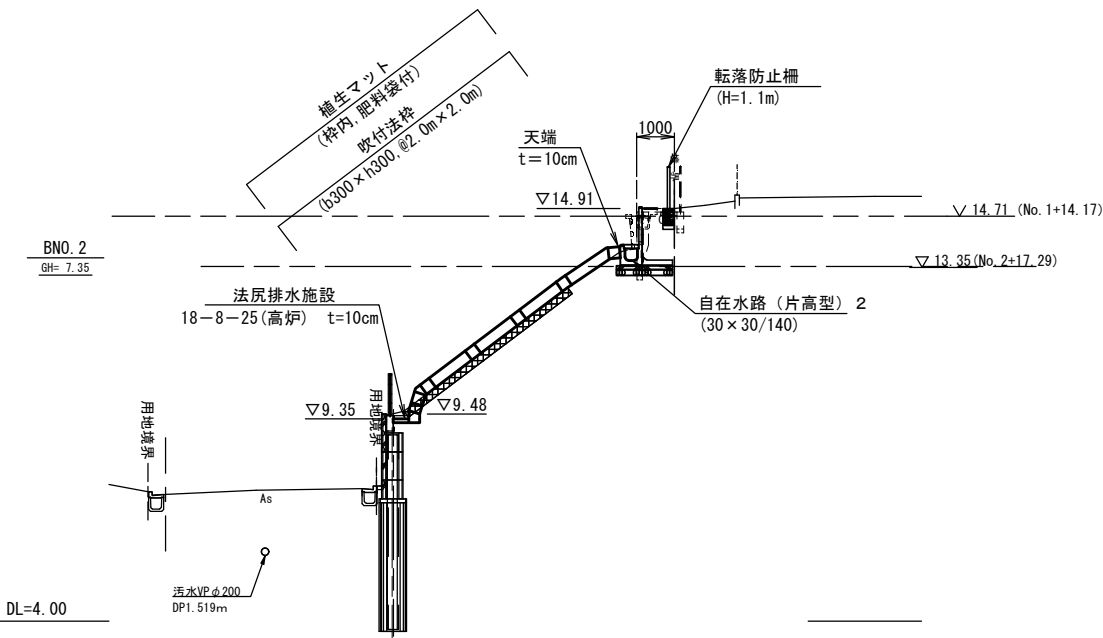
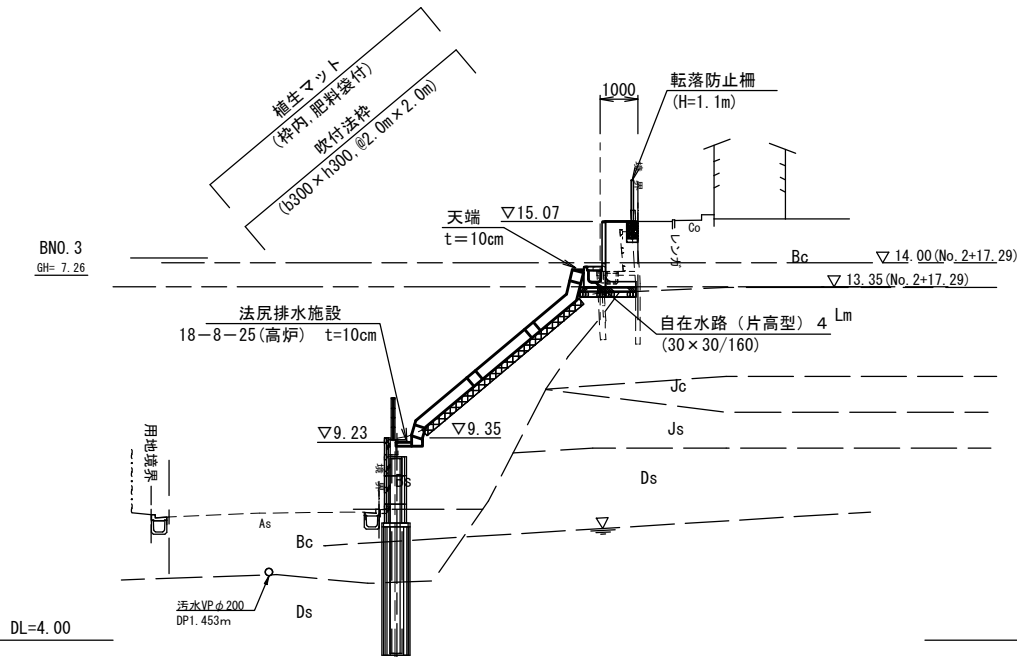
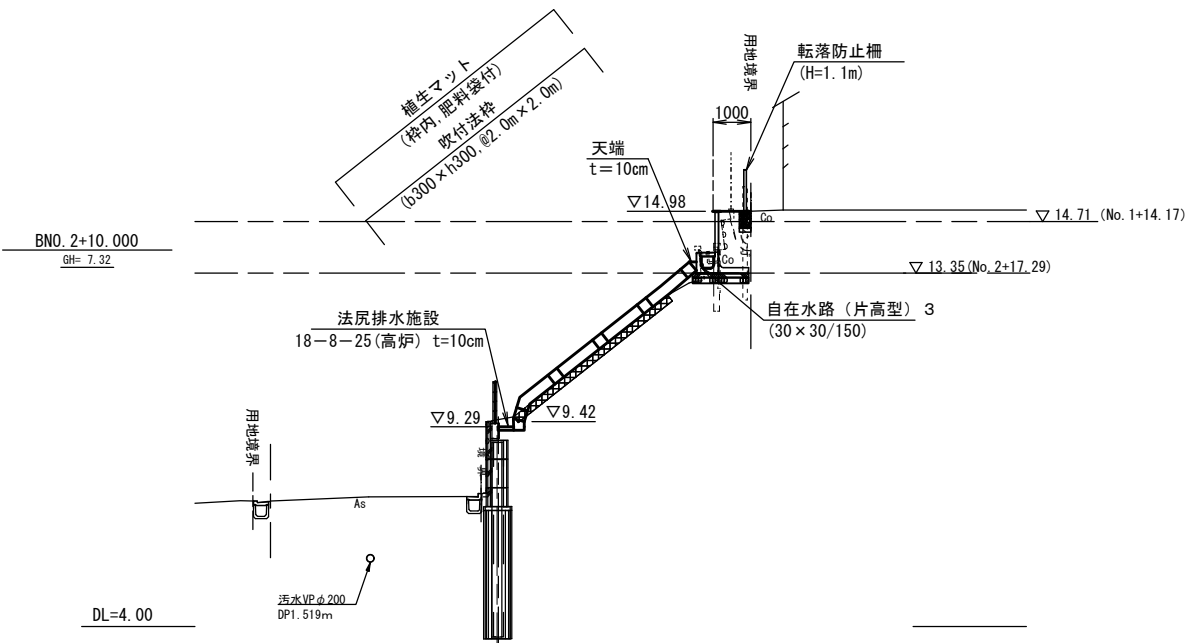
A1 S=1:100
A3 S=1:200



椿森緑地法面工事(1工区)		
令和 8 年度		
工事箇所	千葉市中央区椿森6丁目地内	
図面種別	横断図(1)	
図面番号	全 20 葉の内第 4 号	
縮 尺	A1 S=1:100 A3 S=1:200	
発注者名	千葉市都市局公園緑地部公園建設課	

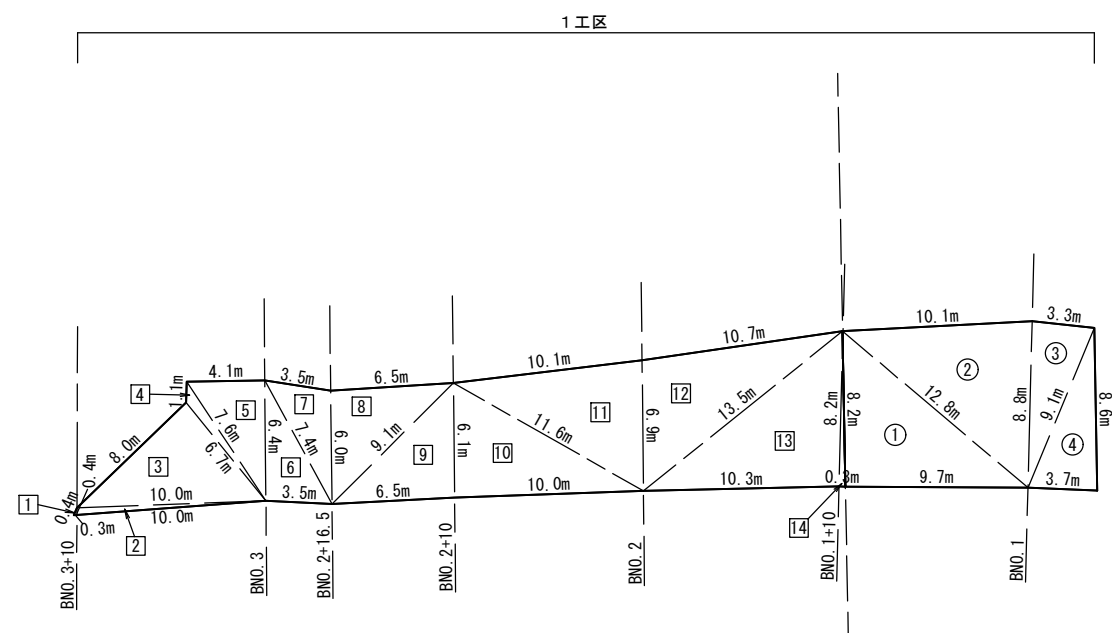
横断図(2)

A1 S=1:100
A3 S=1:200



椿森緑地法面工事(1工区)		
令和 8 年度		
工事箇所	千葉市中央区椿森6丁目地内	
図面種別	横断図(2)	
図面番号	全 20 葉の内第 5 号	
縮 尺	A1 S=1:100 A3 S=1:200	
発注者名	千葉市都市局公園緑地部公園建設課	

法面展開図 A1 S=1:200
A3 S=1:400



【1 工区】
吹付法枠工

No.	a (m)	b (m)	c (m)	A (m ²)
1	0.4	0.3	0.4	0.06
2	0.4	10.0	10.0	2.00
3	10.0	8.0	6.7	26.71
4	6.7	1.1	7.6	2.25
5	6.4	7.6	4.1	13.12
6	3.5	6.4	7.4	11.19
7	3.5	6.0	7.4	10.37
8	6.0	6.5	9.1	19.47
9	6.1	6.5	9.1	19.81
10	6.1	10.0	11.6	30.49
11	6.9	10.1	11.6	34.64
12	6.9	10.7	13.5	36.57
13	8.2	10.3	13.5	42.17
14	8.2	8.2	0.3	1.23
合計 (m ²)				250.08

吹付法枠工（鉄筋挿入工併用範囲）

No.	a (m)	b (m)	c (m)	A (m ²)
1	8.2	9.7	12.8	39.77
2	8.8	10.1	12.8	44.27
3	8.8	9.1	3.3	14.45
4	8.6	9.1	3.7	15.86
合計 (m ²)				114.35

※面積は次式により算出

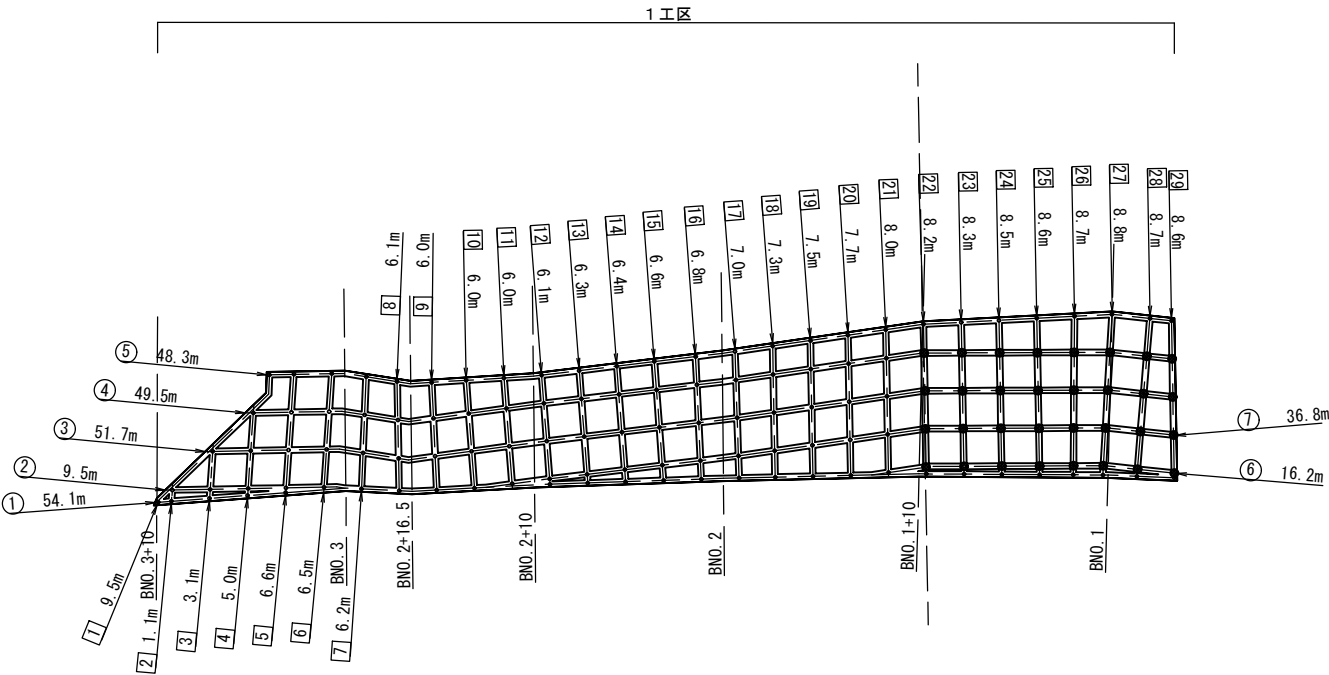
<ヘロンの公式>

$$A = \sqrt{S(S-a)(S-b)(S-c)}$$
$$S = \frac{a+b+c}{2}$$

椿森緑地法面工事(1 工区)		
令和 8 年度		
工事箇所	千葉県中央区椿森6 丁目地内	
図面種別	法面展開図	
図面番号	全 20 葉の内第 6 号	
縮 尺	A1 S=1:200 A3 S=1:400	
発注者名	千葉県都市局公園緑地部公園建設課	

吹付法柵展開図

A1 S=1:200
A3 S=1:400



横 梁 (m)		縦 梁 (m)					
①	54.1	1	9.5	11	6.0	21	8.0
②	9.5	2	1.1	12	6.1	22	8.2
③	51.7	3	3.1	13	6.3	23	8.3
④	49.5	4	5.0	14	6.4	24	8.5
⑤	48.3	5	6.6	15	6.6	25	8.6
⑥	16.2	6	6.5	16	6.8	26	8.7
⑦	36.8	7	6.2	17	7.0	27	8.8
		8	6.1	18	7.3	28	8.7
		9	6.0	19	7.5	29	8.6
		10	6.0	20	7.7		
合計	266.1					合計	200.2
交 点						138 箇所	

鉄筋挿入工 φ90, D19	○	L=2.5m	32 本	80.0m
-------------------	---	--------	------	-------

※図中の梁長は以下の長さを示す



椿森緑地法面工事 (1 工区)		
令和 8 年度		
工事箇所	千葉県中央区椿森 6 丁目地内	
図面種別	吹付法柵展開図	
図面番号	全 20 葉の内第 7 号	
縮 尺	A1 S=1:200 A3 S=1:400	
発注者名	千葉県都市局公園緑地部公園建設課	

吹付法枠・鉄筋挿入詳細図

S=図示

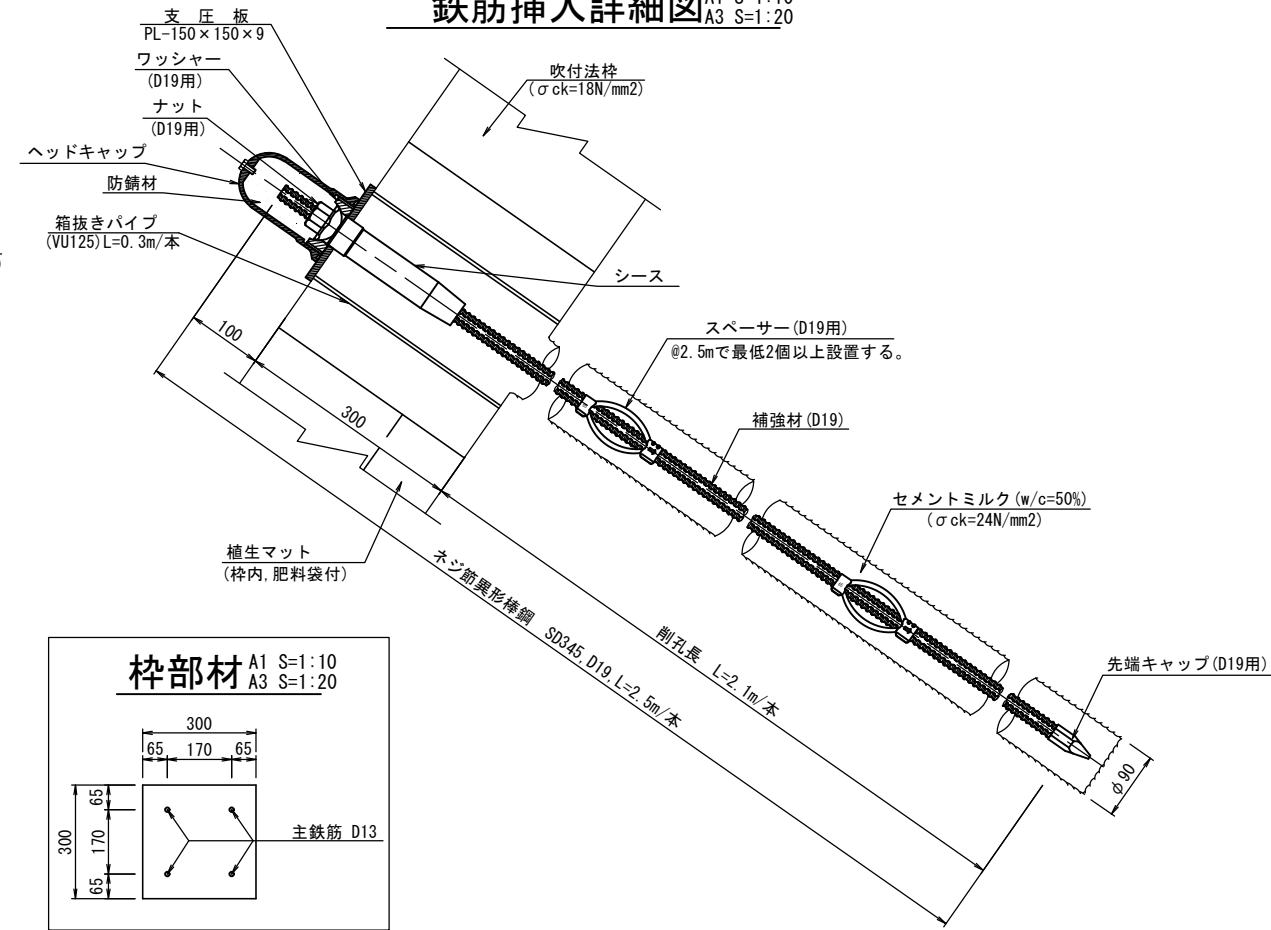
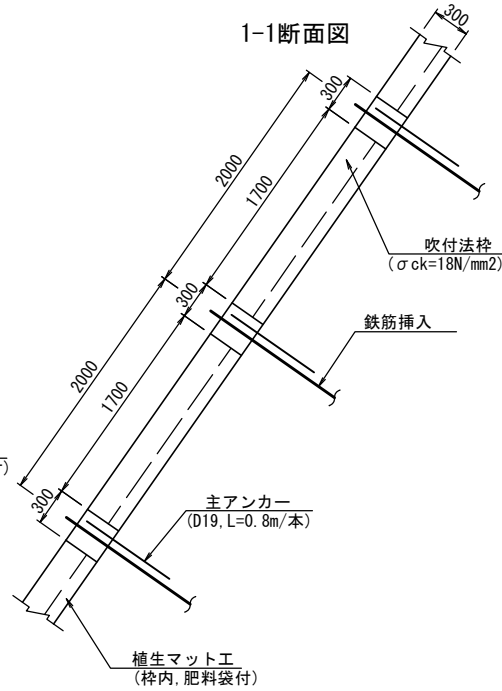
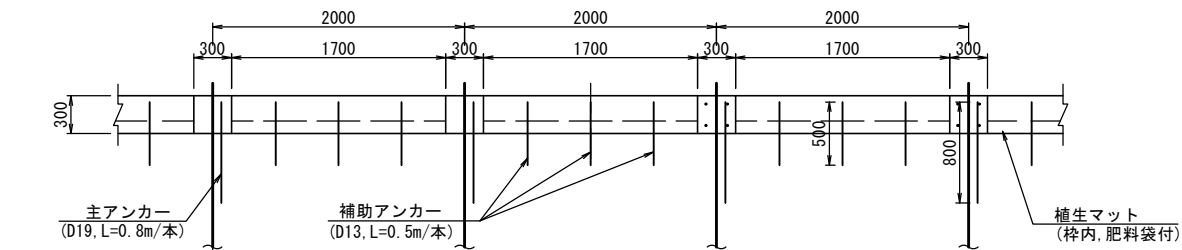
吹付法枠詳細図 A1 S=1:30
A3 S=1:60

(b300×h300, @2.0m×2.0m)

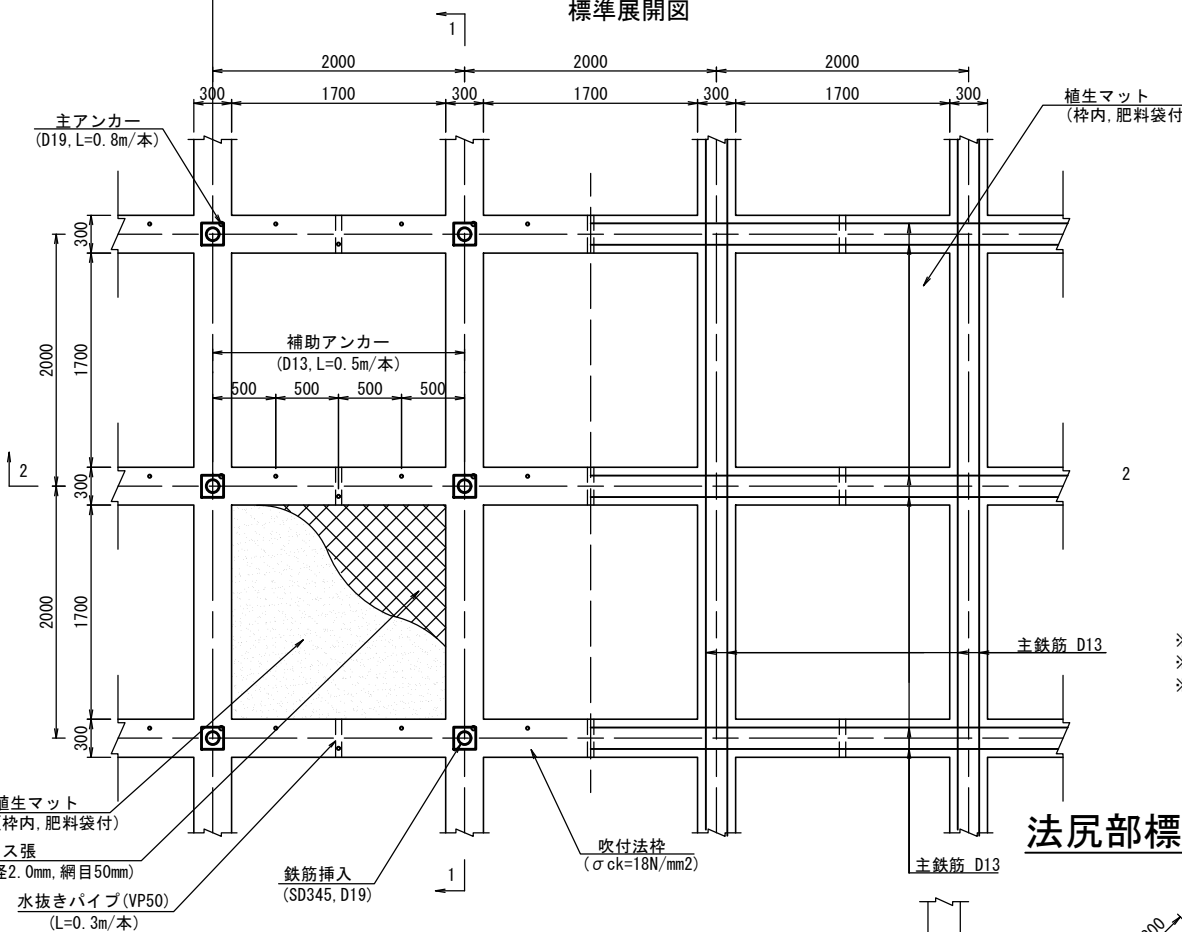
2-2断面図

1-1断面図

鉄筋挿入詳細図 A1 S=1:10
A3 S=1:20



標準展開図

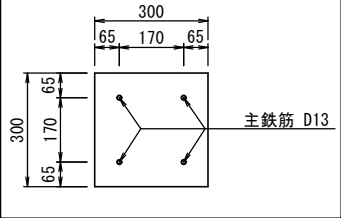


使用材料規格一覧表

項目	規格
吹付モルタル	$\sigma_{ck}=18\text{N/mm}^2$
調整モルタル	$\sigma_{ck}=18\text{N/mm}^2$
主鉄筋	SD345, D13
主アンカー	SD345, D19, L=0.8m/本
補助アンカー	SD345, D13, L=0.5m/本

※法面には、ラス張を行い吹付法枠を施工する。
※主鉄筋 (D13) の重ね継手は、455mm以上とする。
※既設管に支障のないようアンカーを施工すること。

枠部材 A1 S=1:10
A3 S=1:20

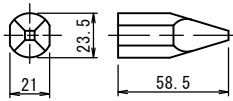
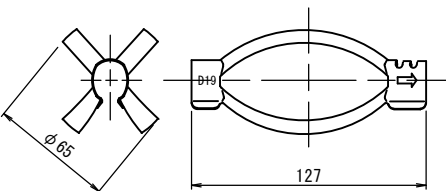
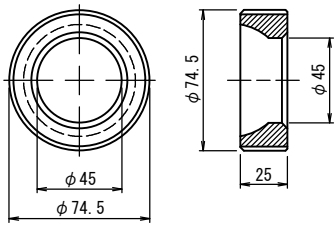
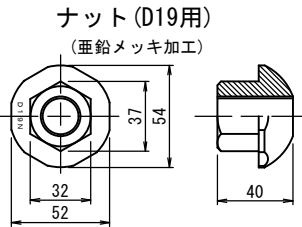


部品図 (参考図) A1 S=1:2
A3 S=1:4

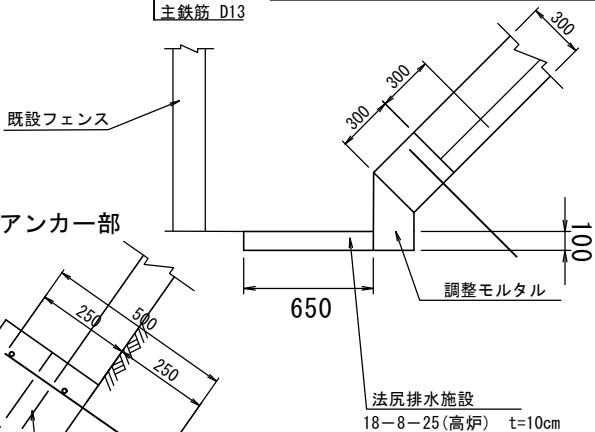
ワッシャー (D19用)
(亜鉛メッキ加工)

スペーサー (D19用)

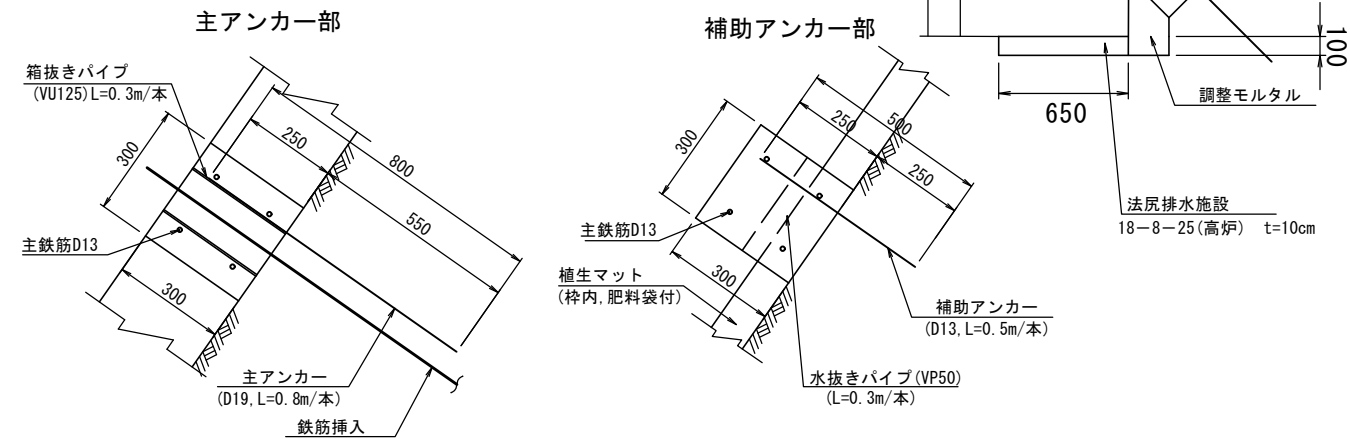
先端キャップ (D19用)



法尻部標準図 A1 S=1:20
A3 S=1:40



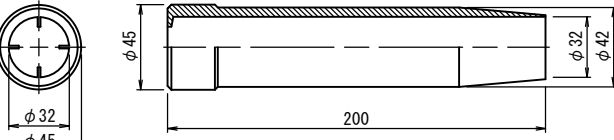
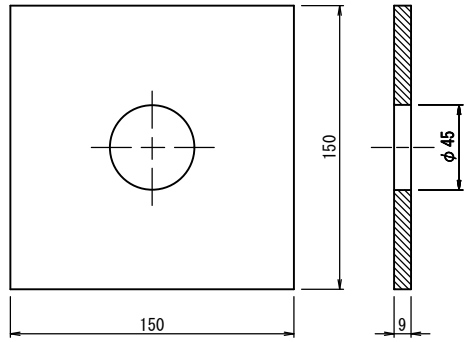
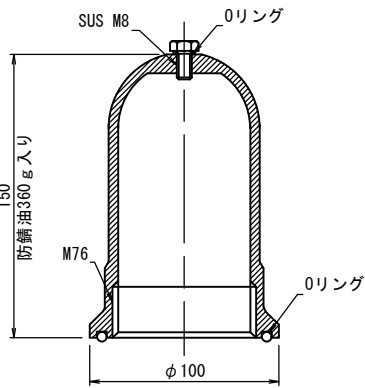
枠部材断面図 S=1:10



ヘッドキャップ

支圧板
(亜鉛メッキ加工)

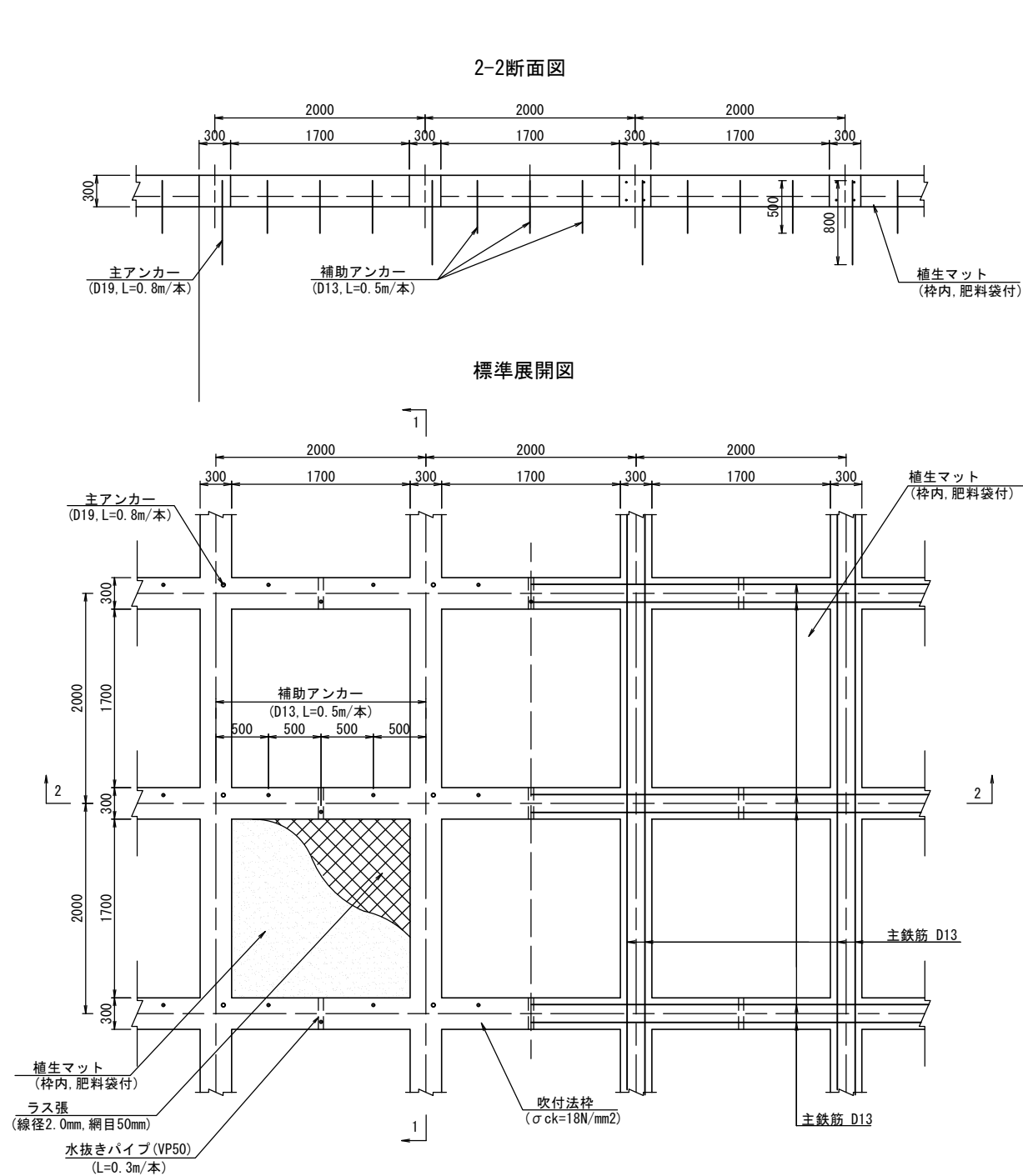
シース



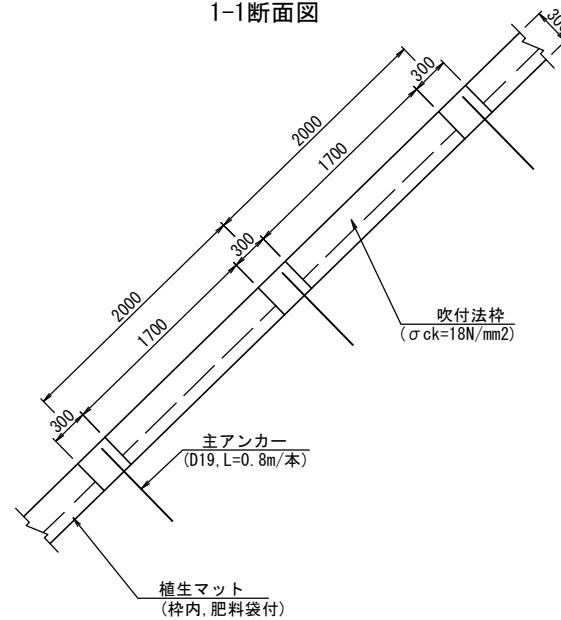
椿森緑地法面工事 (1工区)	
令和 8 年度	
工事箇所	千葉市中央区椿森6丁目地内
図面種別	吹付法枠・鉄筋挿入詳細図
図面番号	全 20 葉の内第 8 号
縮 尺	図 示
発注者名	千葉市都市局公園緑地部公園建設課

吹付法枠詳細図 S=図示
(b300×h300, @2.0m×2.0m)

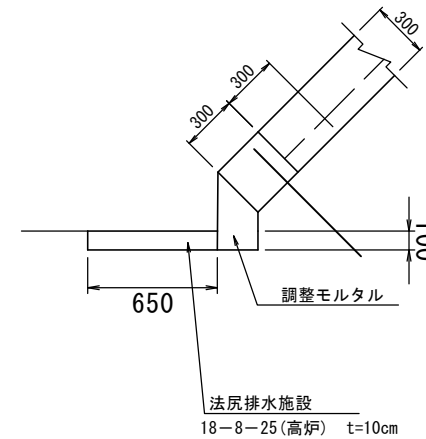
吹付法枠詳細図 A1 S=1:30
A3 S=1:60



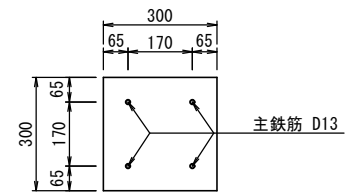
1-1断面図



法尻部標準図 A1 S=1:20
A3 S=1:40



枠部材 A1 S=1:10
A3 S=1:20



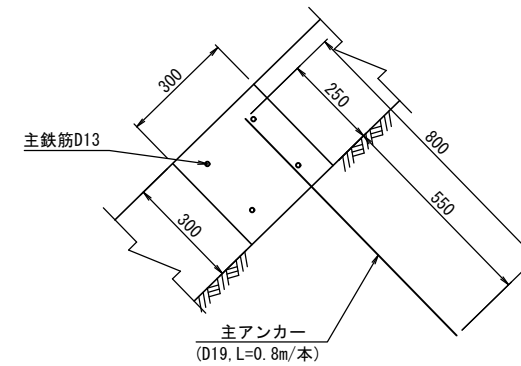
枠部材断面図 A1 S=1:10
A3 S=1:30

使用材料規格一覧表

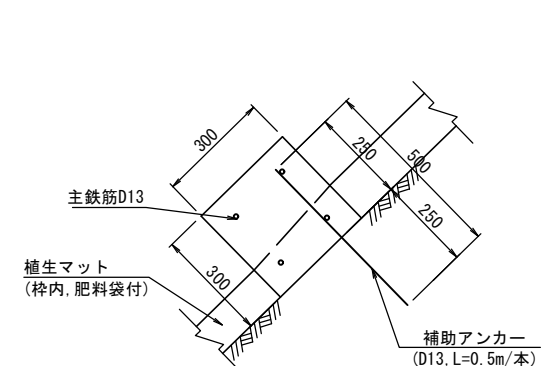
項 目	規 格
吹付モルタル	σ ck=18N/mm ²
調整モルタル	σ ck=18N/mm ²
主鉄筋	SD345, D13
主アンカー	SD345, D19, L=0.8m/本
補助アンカー	SD345, D13, L=0.5m/本

※法面には、ラス張を行い吹付法枠を施工する。
※主鉄筋 (D13) の重ね継手は、455mm以上とする。
※既設管に支障のないようアンカーを施工すること。

主アンカー部



補助アンカー部



椿森緑地法面工事 (1工区)

令和 8 年度

工事箇所 千葉市中央区椿森6丁目地内

図面種別 吹付法枠詳細図

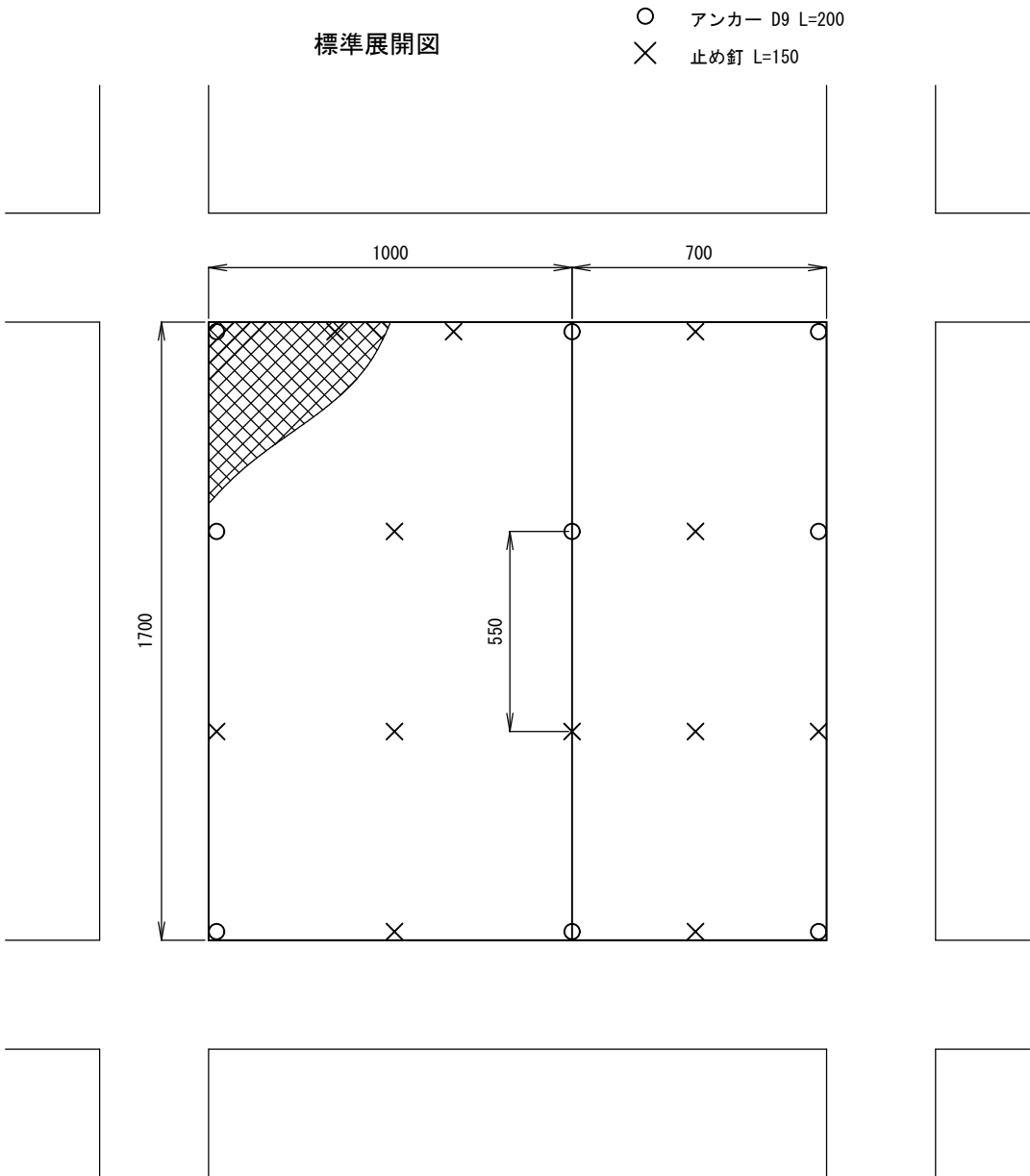
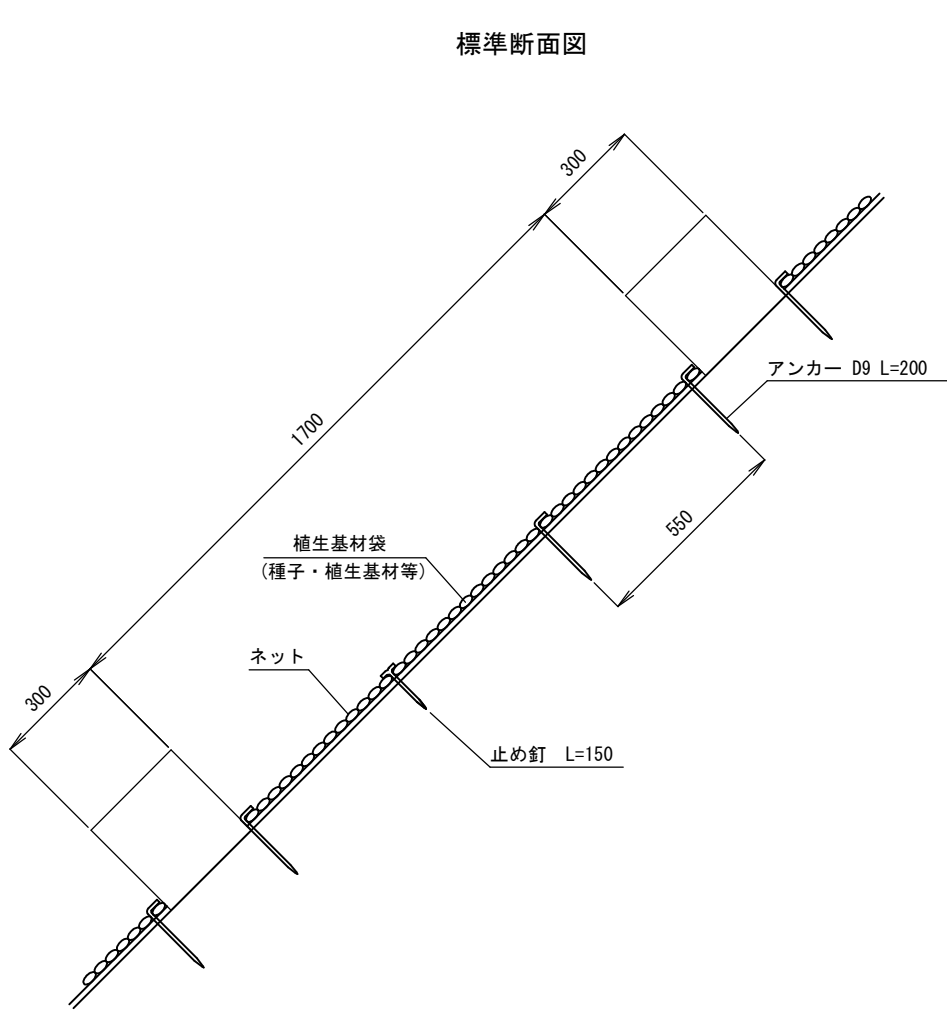
図面番号 全 20 葉の内第 9 号

縮 尺 図 示

発注者名 千葉市都市局公園緑地部公園建設課

法枠内植生マット 標準施工図

A1 S=1:10
A3 S=1:20



材料表 (枠内：2.89m2当り)

品名	形状	単位	数量	備考
植生マット（法枠内）	植生マット 1,700*1,000	m2	3.47	割増率 20%
	植生マット 1,700*700			
アンカー	D9 L=200	本	9	
止め釘	L=150	本	12	

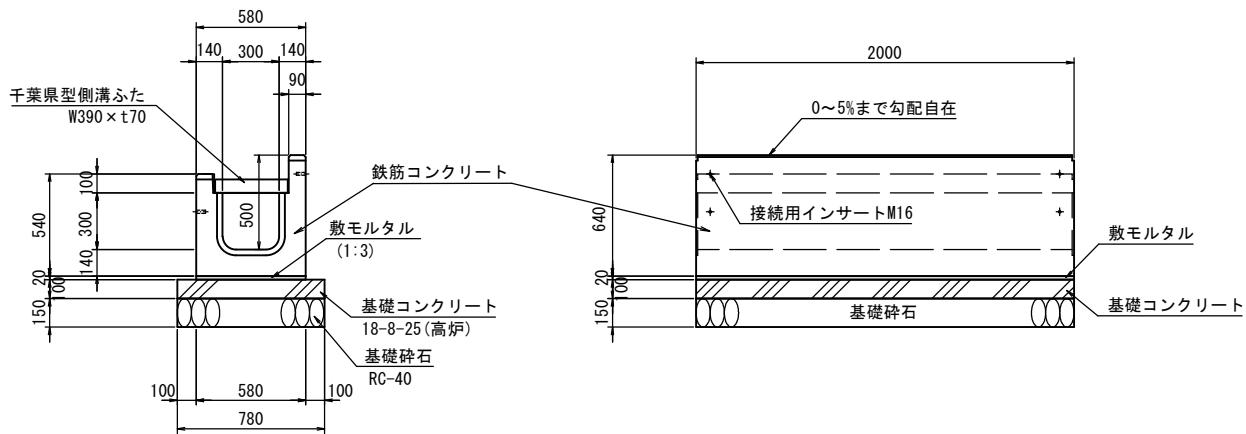
椿森緑地法面工事（1工区）		
令和 8 年度		
工事箇所	千葉市中央区椿森6丁目地内	
図面種別	法枠内植生マット 標準施工図	
図面番号	全 20 葉の内第 10 号	
縮 尺	A1 S=1:10 A3 S=1:20	
発注者名	千葉市都市局公園緑地部公園建設課	

排水構造物詳細図(1)

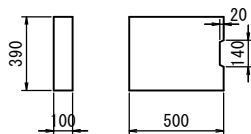
A1 S=1:20
A3 S=1:40

自在水路（片高型） 1 構造図

300×300/500



蓋 W=48kg

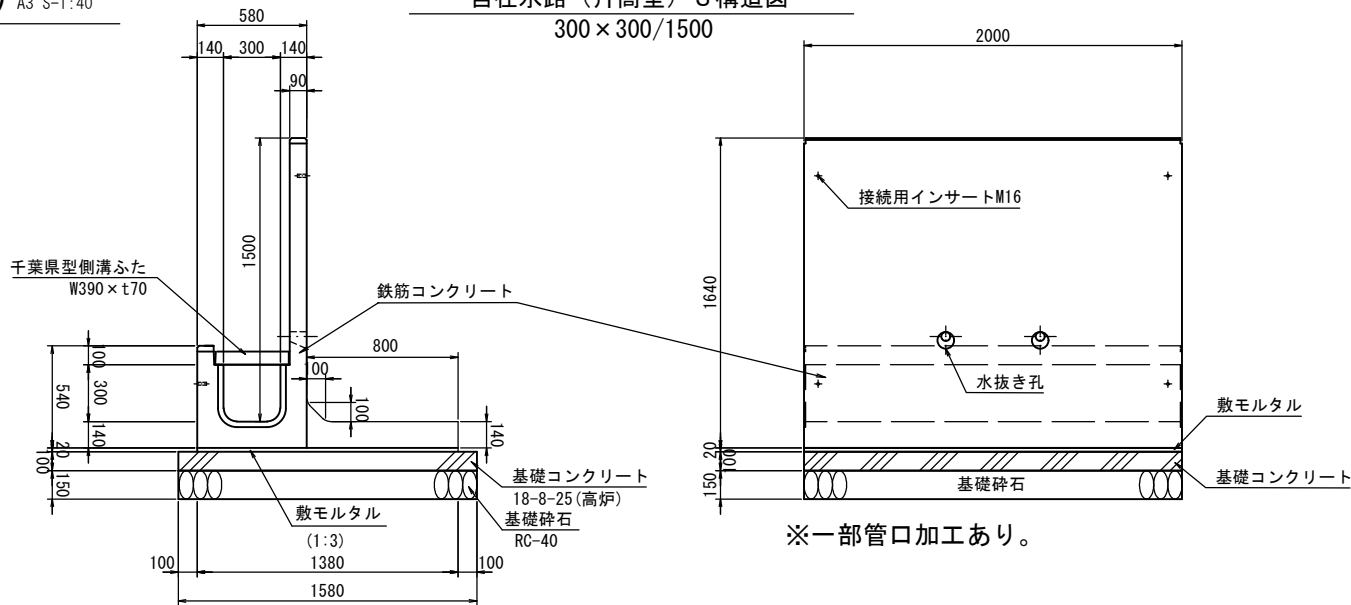


製品重量表 (内幅30サイズ)

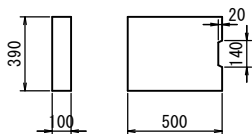
内 高	重 量
50	969kg

自在水路（片高型） 3 構造図

300×300/1500



蓋 W=48kg

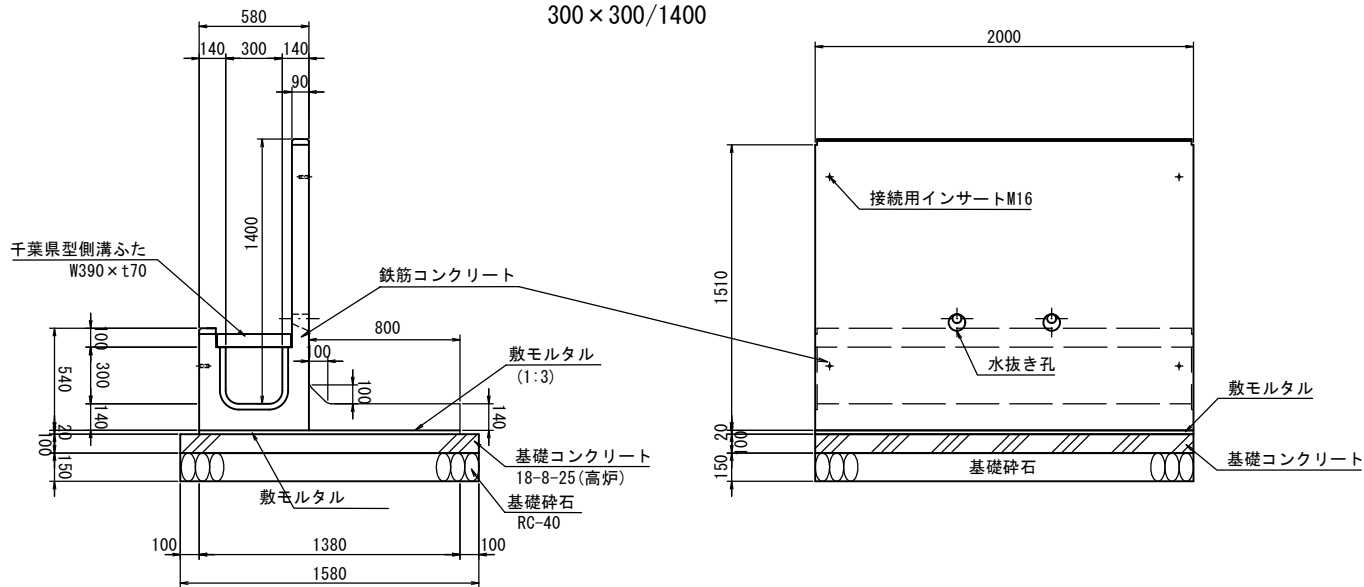


製品重量表 (内幅30サイズ)

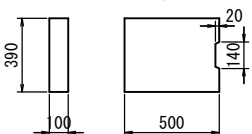
内 高	重 量
150	2,003kg

自在水路（片高型） 2 構造図

300×300/1400



蓋 W=48kg

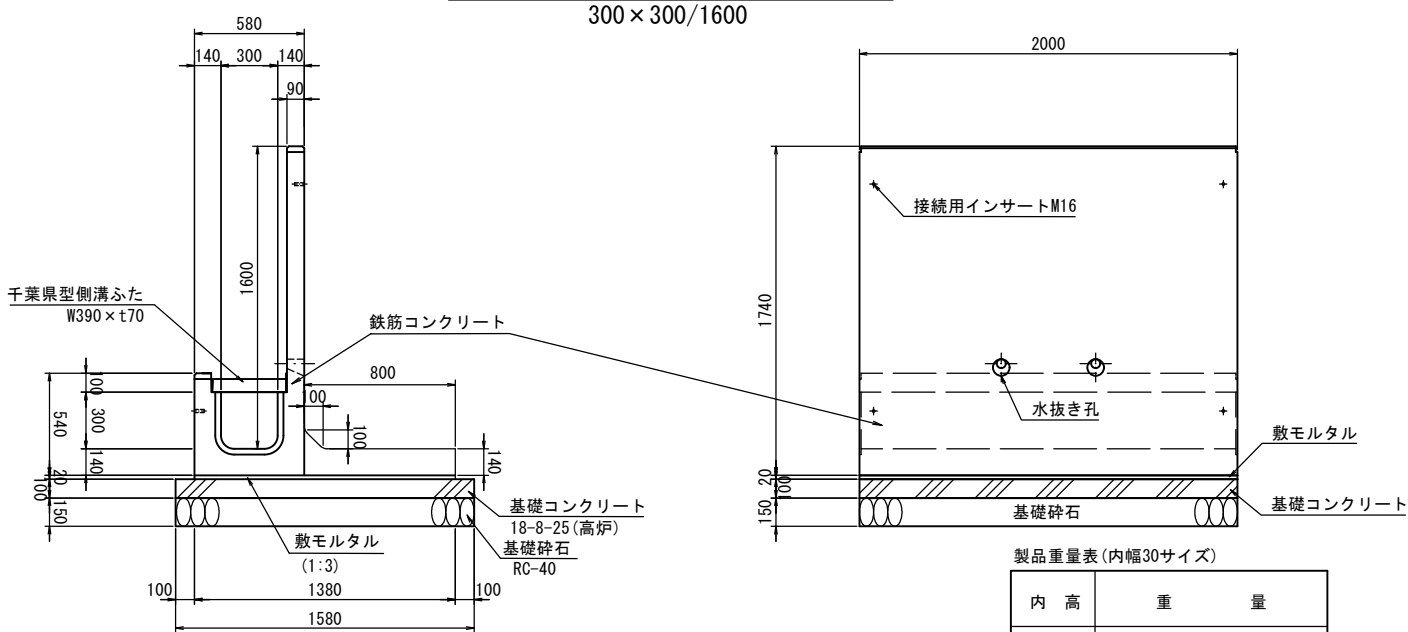


製品重量表 (内幅30サイズ)

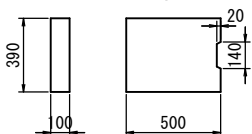
内 高	重 量
140	1,958kg

自在水路（片高型） 4 構造図

300×300/1600



蓋 W=48kg



製品重量表 (内幅30サイズ)

内 高	重 量
160	2,048kg

※160サイズは天端勾配対応不可

※基礎コンクリートの有無については監督員と協議すること。

椿森緑地法面工事(1工区)

令和 8 年度

工事箇所 千葉市中心区椿森6丁目地内

図面種別 排水構造物詳細図(1)

図面番号 全 20 葉の内第 11 号

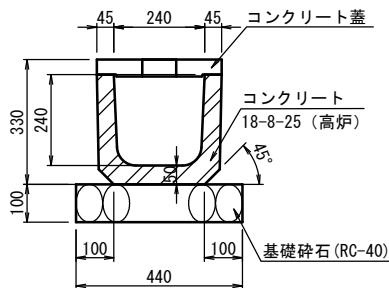
縮 尺 A1 S=1:20
A3 S=1:40

発注者名 千葉市都市局公園緑地部公園建設課

排水構造物詳細図(2) A1 S=1:10
A3 S=1:20

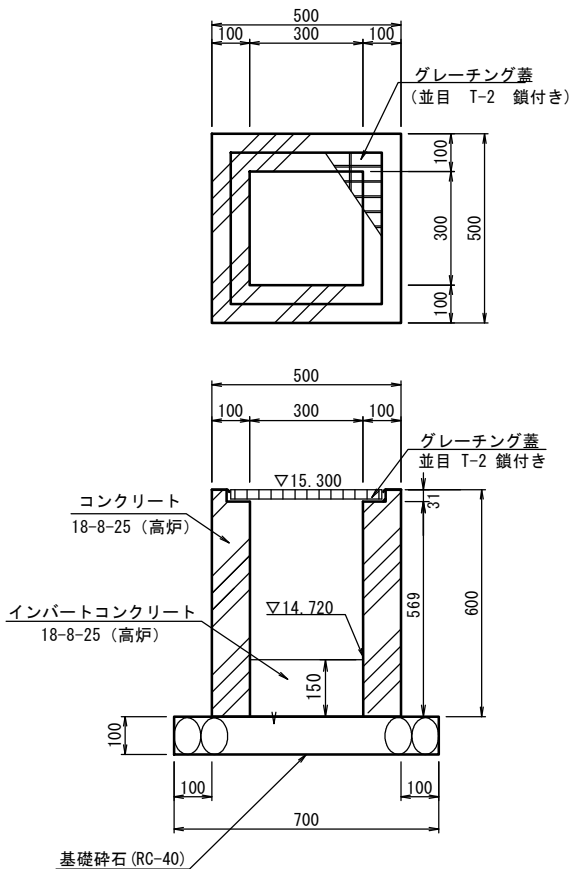
U型側溝

(240×240)



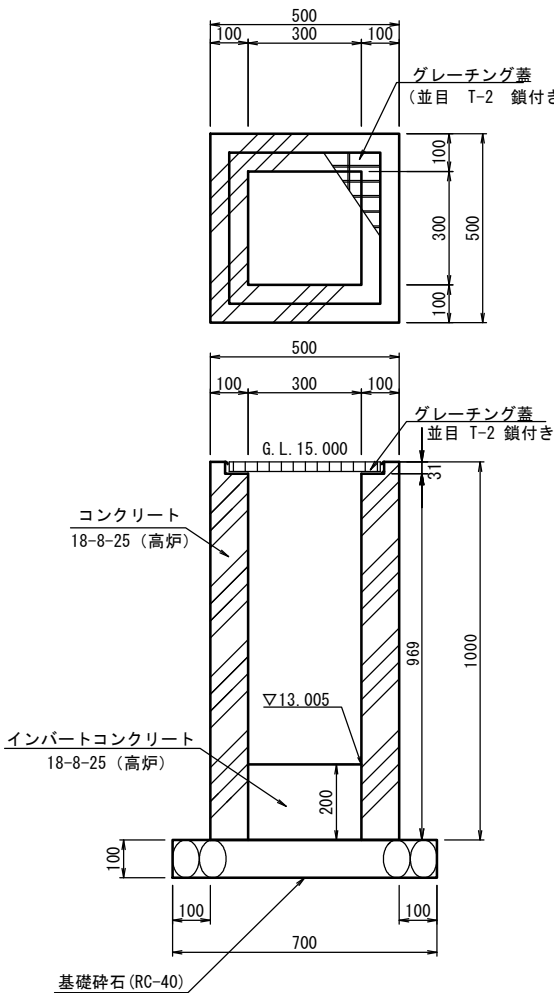
U型側溝用集水枡 1

(300×300×600)



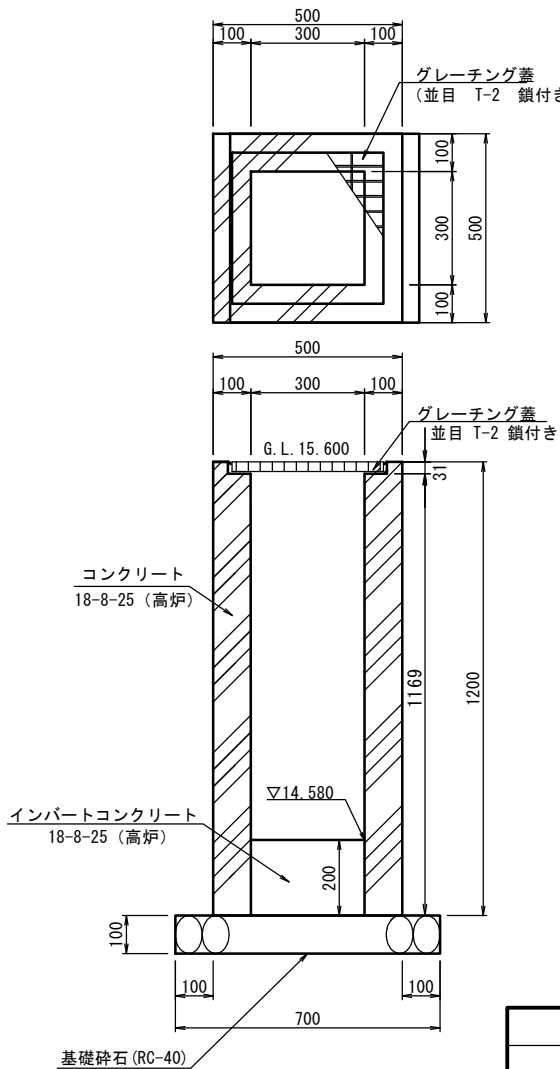
U型側溝用集水枡 2

(300×300×1000)



U型側溝用集水枡 3

(300×300×1200)



椿森緑地法面工事(1工区)

令和 8 年度

工事箇所 千葉市中央区椿森6丁目地内

図面種別 排水構造物詳細図(2)

図面番号 全 20 葉の内第 12 号

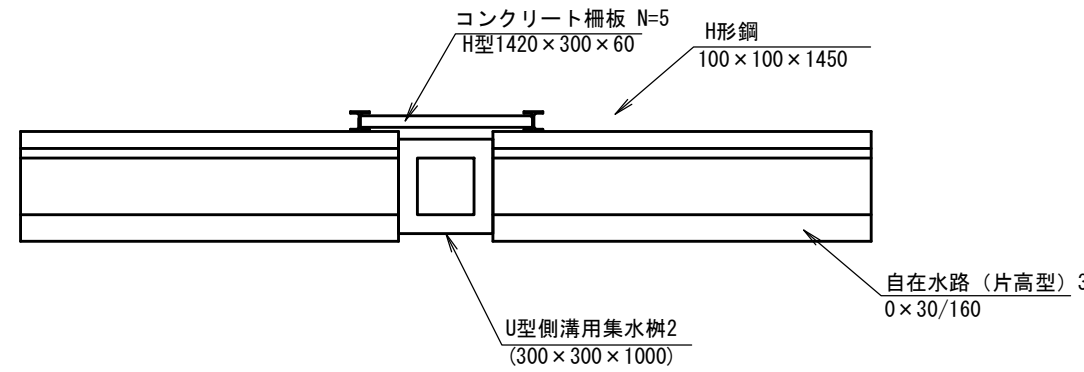
縮 尺 A1 S=1:10
A3 S=1:20

発注者名 千葉市都市局公園緑地部公園建設課

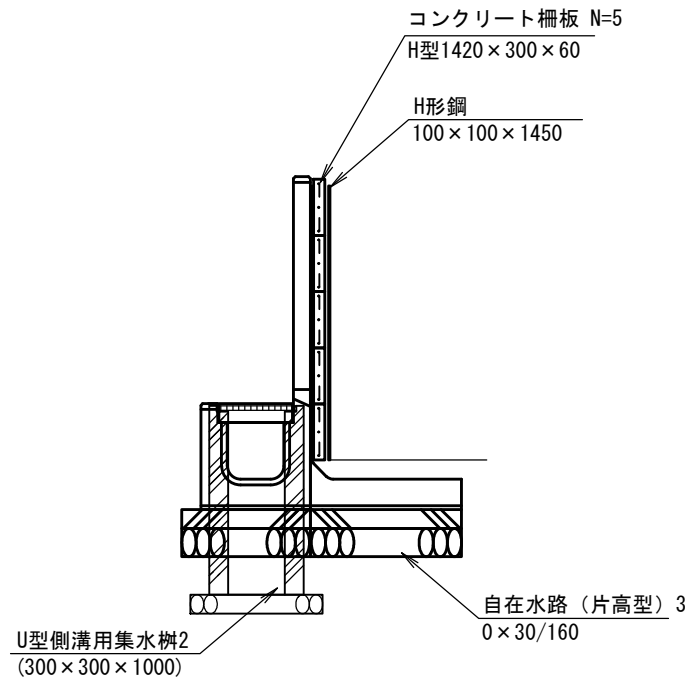
排水構造物詳細図(3) S=図示

土留め板

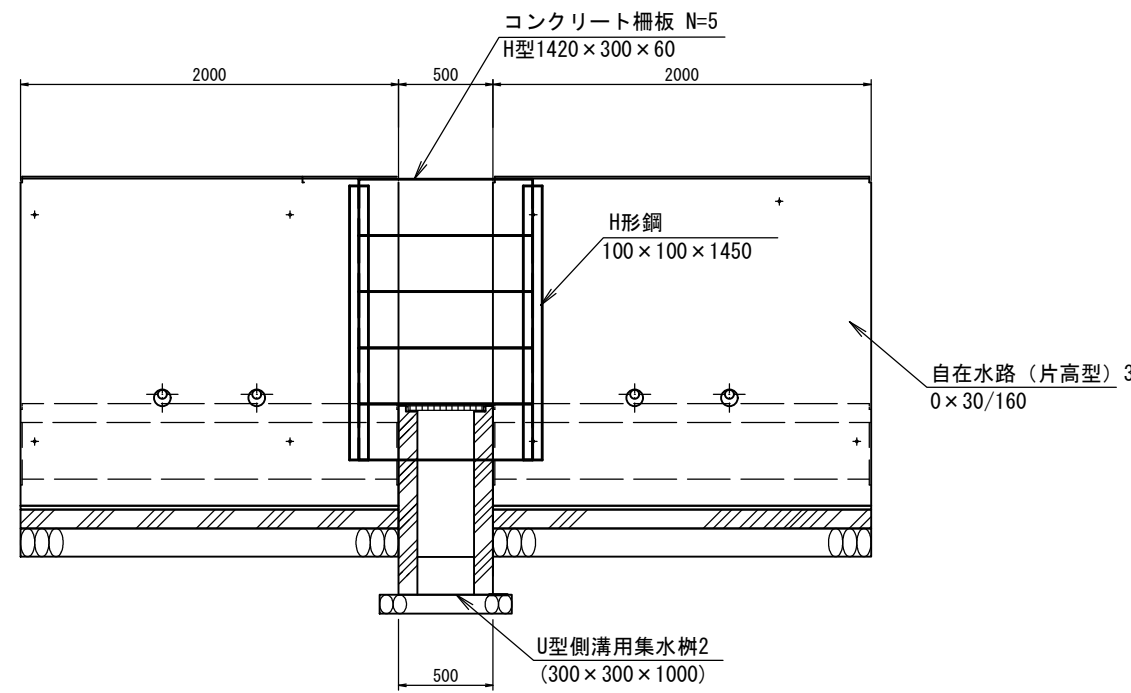
平面図 A1 S=1:20
A3 S=1:40
(No. 2+17.4)



側面図 A1 S=1:20
A3 S=1:40
(No. 2+17.4)



正面図 A1 S=1:20
A3 S=1:40
(No. 2+17.4)



椿森緑地法面工事(1工区)

令和 8 年度

工事箇所 千葉市中央区椿森6丁目地内

図面種別 排水構造物詳細図(3)

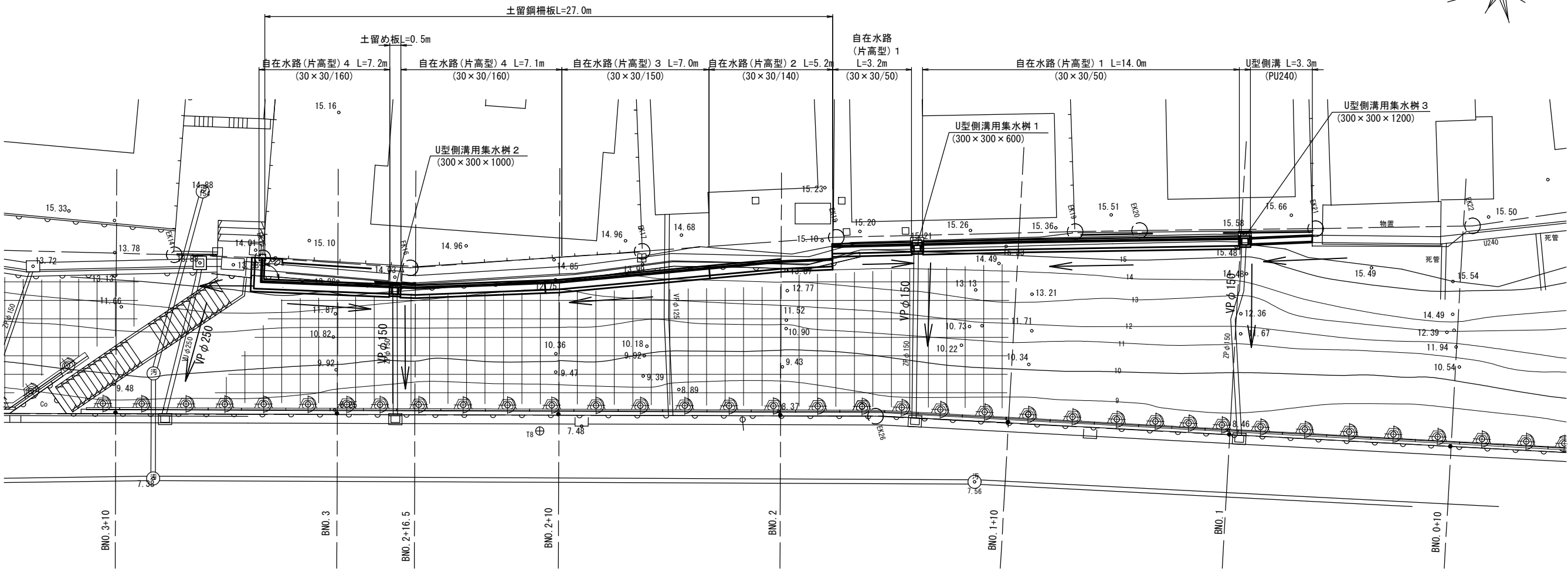
図面番号 全 20 葉の内第 13 号

縮 尺 図 示

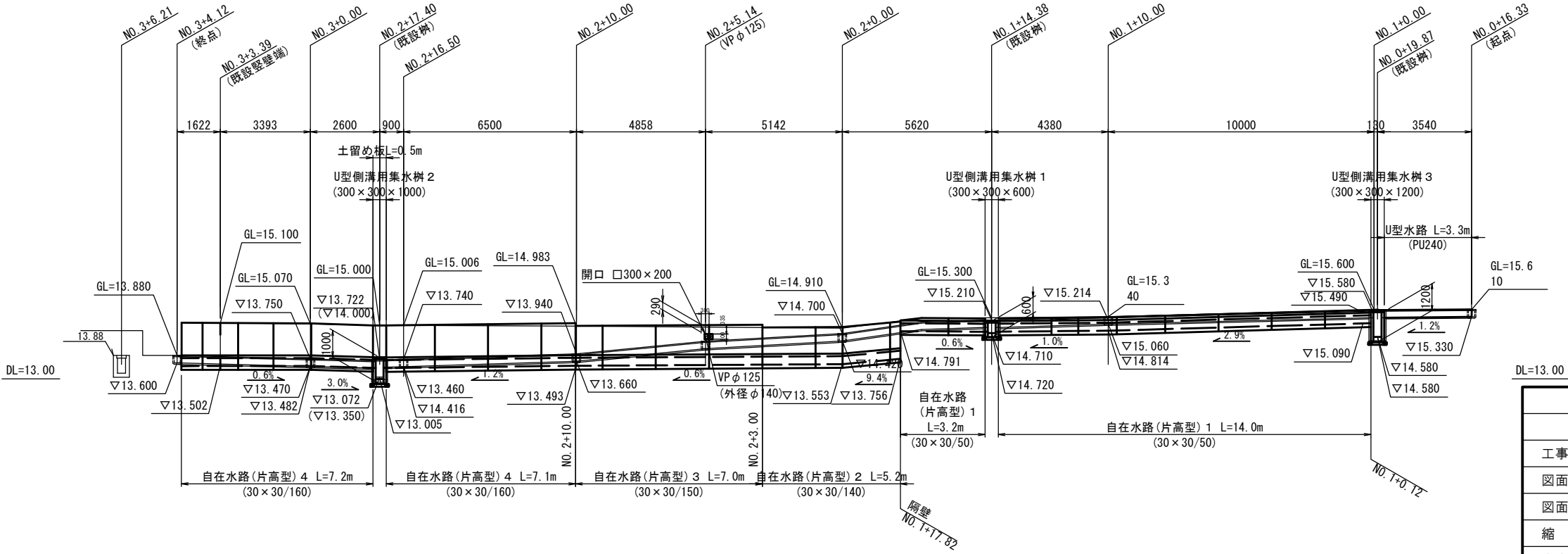
発注者名 千葉市都市局公園緑地部公園建設課

排水構造物詳細図(4)

A1 S=1:100
A3 S=1:200



自在水路側溝縦断面図



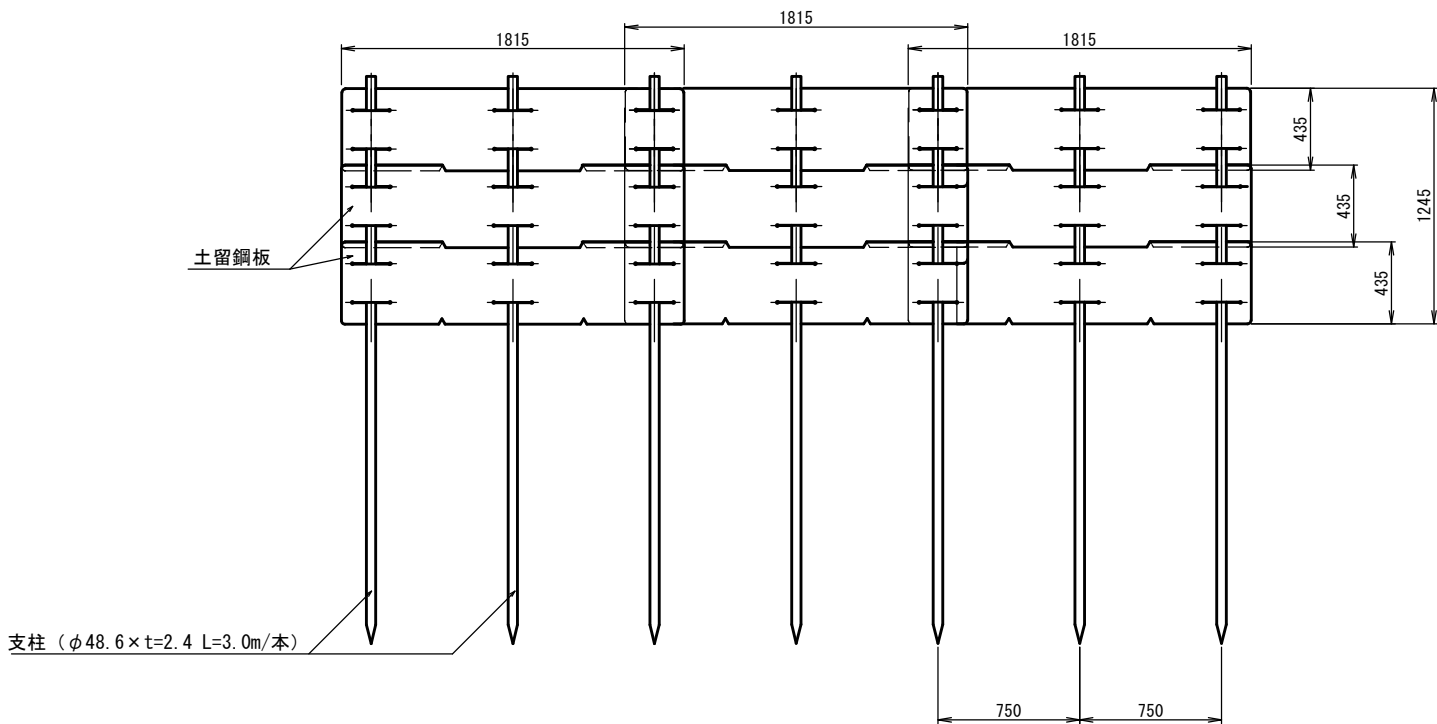
椿森緑地法面工事(1工区)	
令和 8 年度	
工事箇所	千葉市中央区椿森6丁目地内
図面種別	排水構造物詳細図(4)
図面番号	全 20 葉の内第 14 号
縮 尺	A1 S=1:100 A3 S=1:200
発注者名	千葉市都市局公園緑地部公園建設課

土留鋼柵板

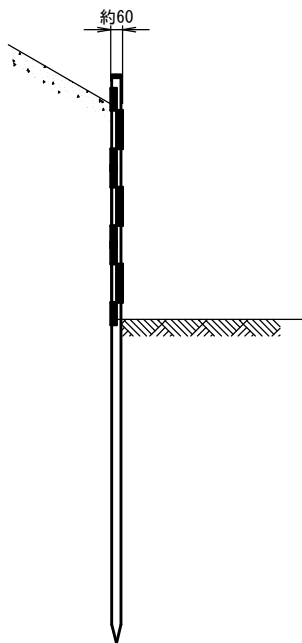
A1 S=1:20
A3 S=1:40

正面図

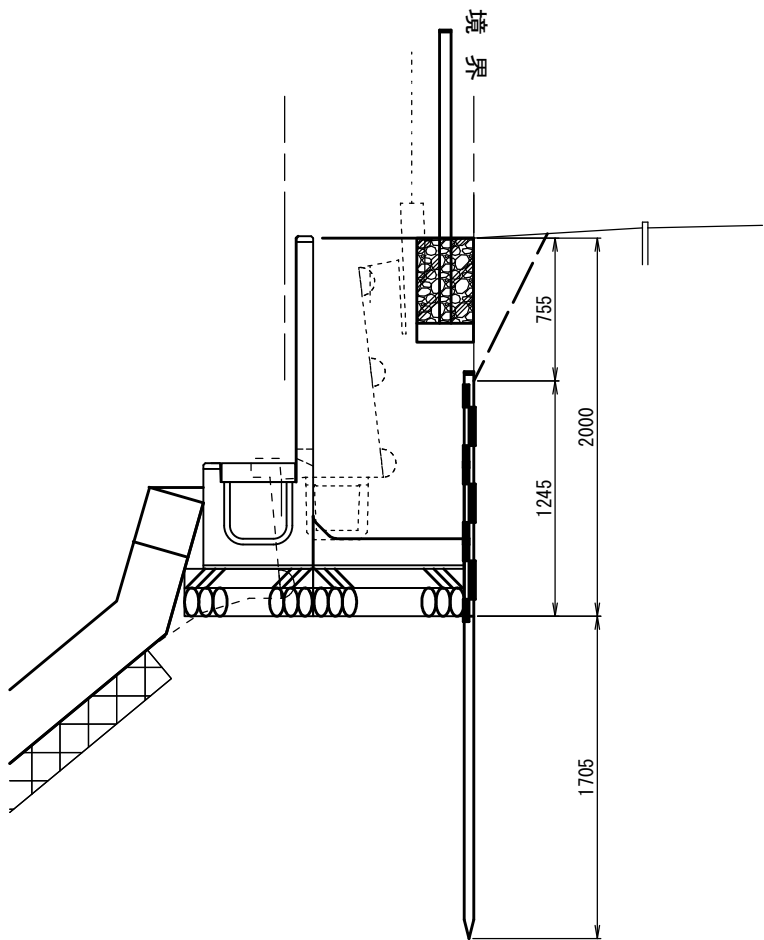
(切欠穴での3段使い、支柱L=3000)



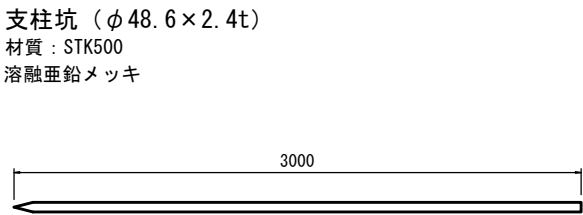
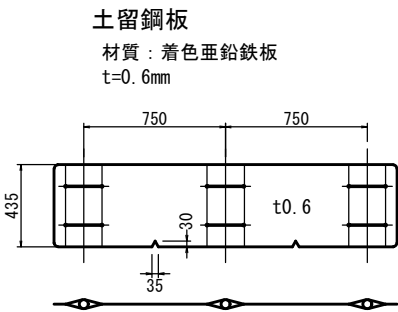
側面図



設置例



土留鋼柵板・支柱詳細図



支柱キャップ

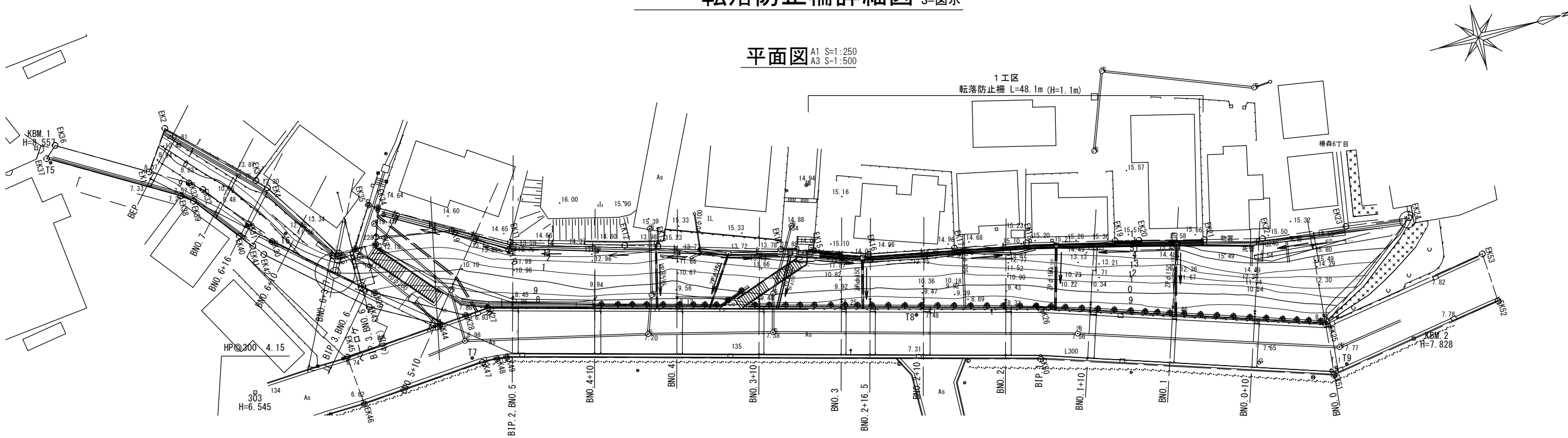


部材重量

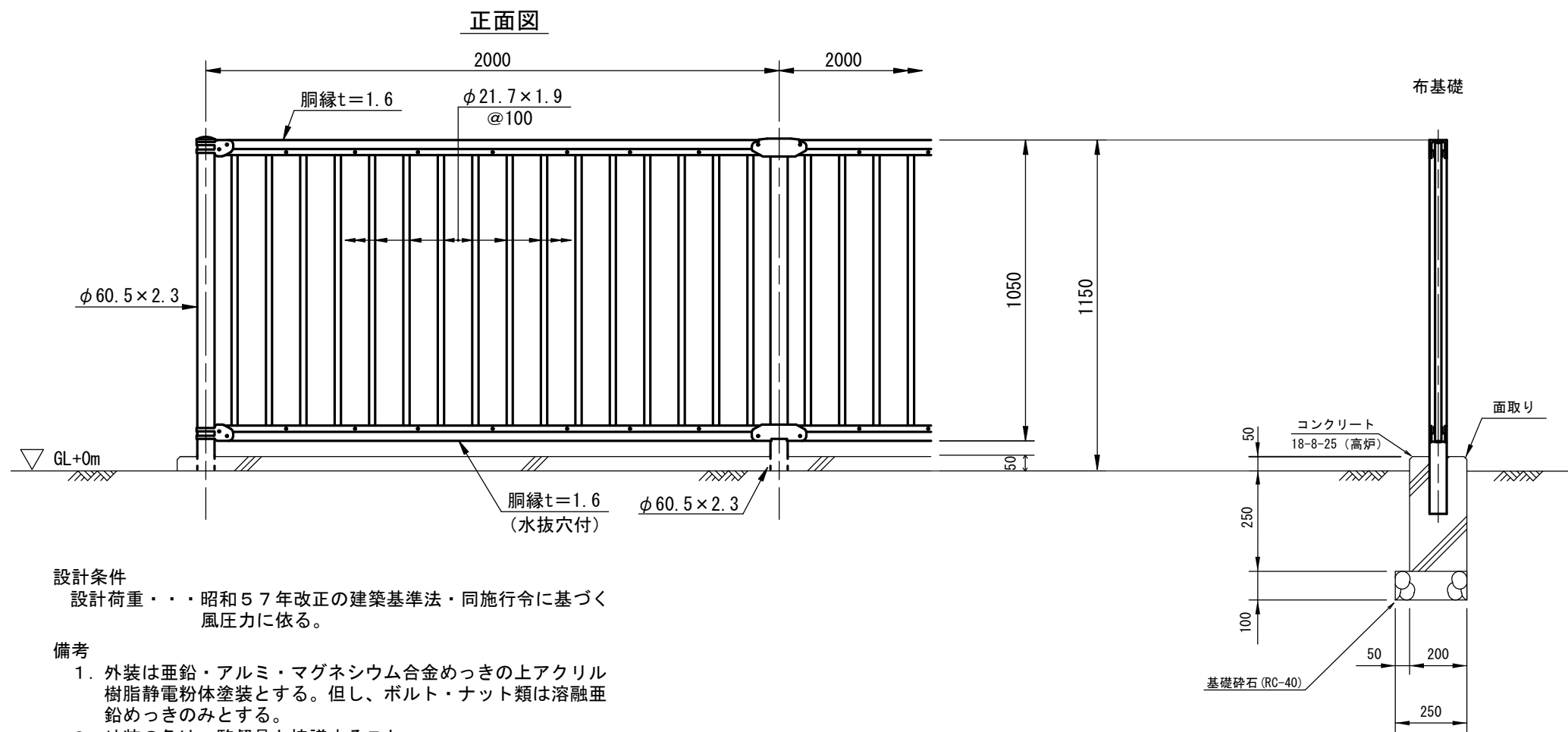
種 別	形状・寸法
鋼 板	t0.6×435×1.815 4.06kg/枚
支 柱	φ48.6×3.0m 8.19kg/枚

椿森緑地法面工事(1工区)	
令和 8 年度	
工事箇所	千葉市中央区椿森6丁目地内
図面種別	土留鋼柵板
図面番号	全 20 葉の内第 15 号
縮 尺	A1 S=1:20 A3 S=1:40
発注者名	千葉市都市局公園緑地部公園建設課

転落防止柵詳細図 S=図示



転落防止柵構造図 A1 S=1:10
A3 S=1:20



設計条件
設計荷重・・・昭和57年改正の建築基準法・同施行令に基づく風圧力に依る。

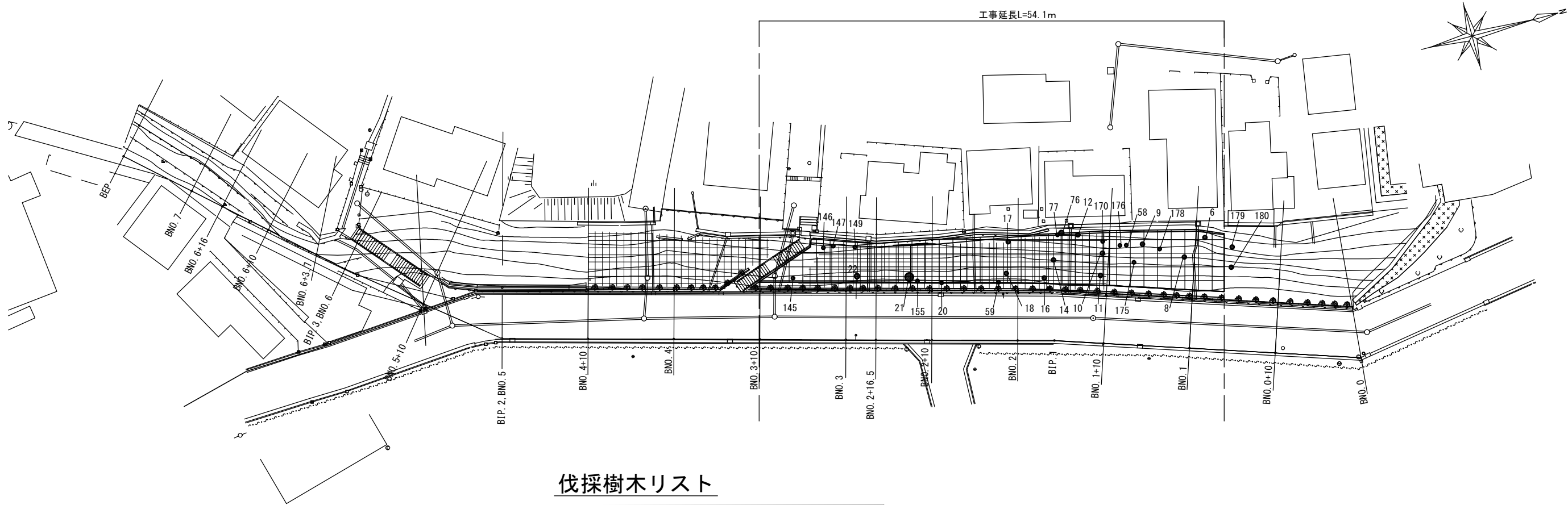
- 備考
- 外装は亜鉛・アルミ・マグネシウム合金めっきの上アクリル樹脂静電粉体塗装とする。但し、ボルト・ナット類は溶融亜鉛めっきのみとする。
 - 外装の色は、監督員と協議すること。
 - 布基礎の場合、伸縮目地（厚10mm）は、基本的に1箇所/10m以内及び構造の異なる箇所に設置すること。

橋森緑地法面工事(1工区)		
令和 8 年度		
工事箇所	千葉市中央区橋森6丁目地内	
図面種別	転落防止柵詳細図	
図面番号	全 20 葉の内第 16 号	
縮 尺	図 示	
発注者名	千葉市都市局公園緑地部公園建設課	

伐採工詳細図

A1 S=1:250
A3 S=1:500

平面図



伐採樹木リスト

符号	幹周 cm	幹周						
		～0. 29m	0. 3～0. 59m	0. 6～0. 89m	0. 9～1. 19m	1. 2～1. 49m	1. 5～1. 99m	2. 0m～
10	100				○			
11	100				○			
12	200							○
14	120					○		
16	110				○			
17	170						○	
18	110				○			
20	80			○				
21	200							○
22	160						○	
59	120					○		
76	75			○				
77	55		○					
145	22	○						
146	20	○						
147	74			○				
149	28	○						
155	41		○					
170	33		○					
6	110				○			
8	110				○			
9	120					○		
58	100				○			
175	25	○						
176	37		○					
178	38		○					
179	150						○	
180	150						○	
		4本	5本	3本	7本	3本	4本	2本

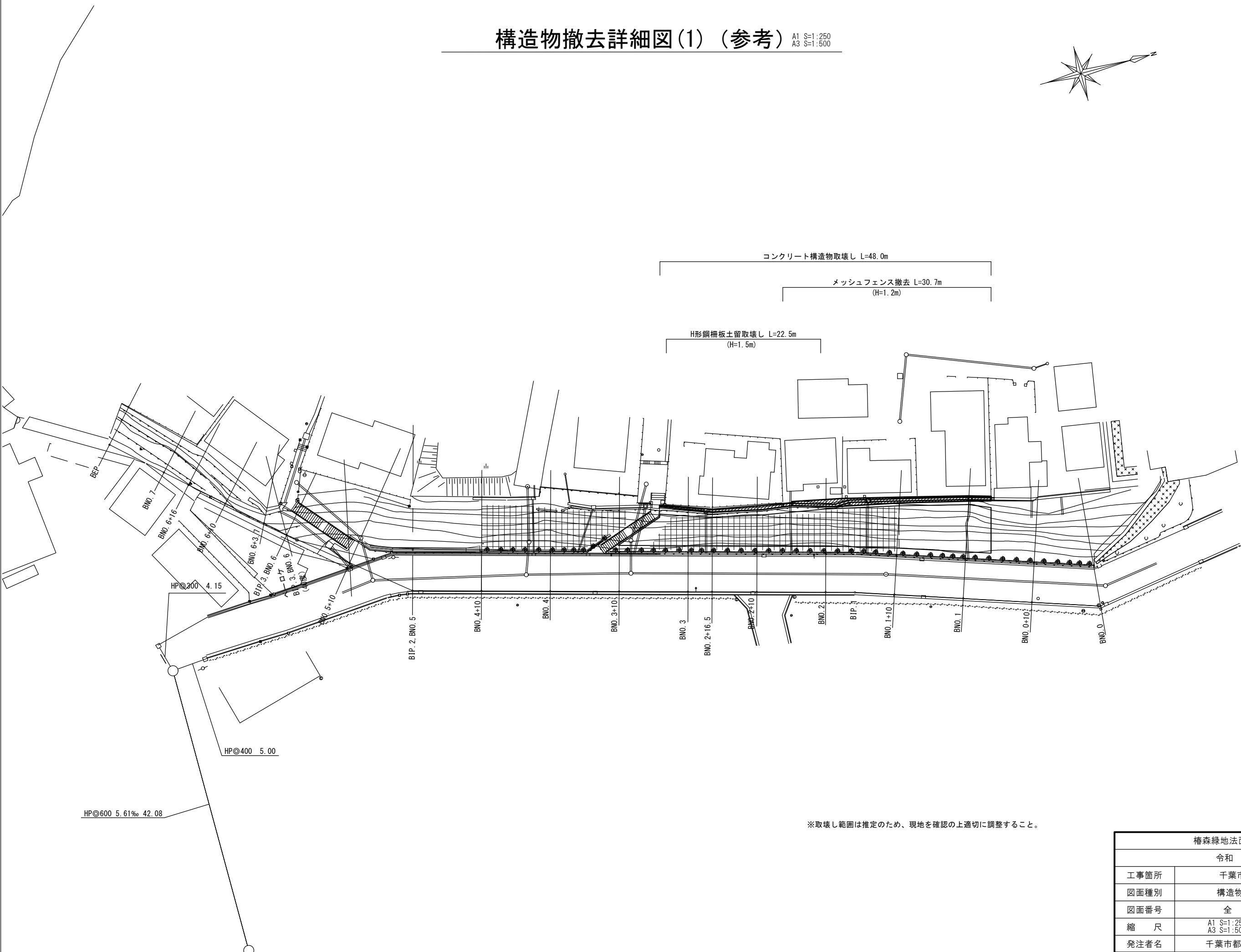
計28本

※安全に配慮した伐採方法で施工すること。

椿森緑地法面工事(1工区)	
令和 8 年度	
工事箇所	千葉市中央区椿森6丁目地内
図面種別	伐採工詳細図
図面番号	全 20 葉の内第 17 号
縮 尺	A1 S=1:250 A3 S=1:500
発注者名	千葉市都市局公園緑地部公園建設課

構造物撤去詳細図(1) (参考)

A1 S=1:250
A3 S=1:500

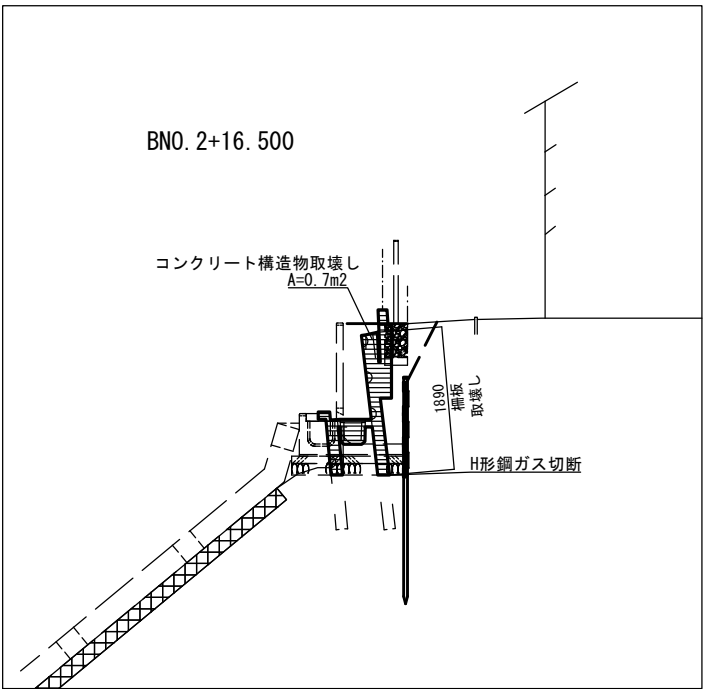
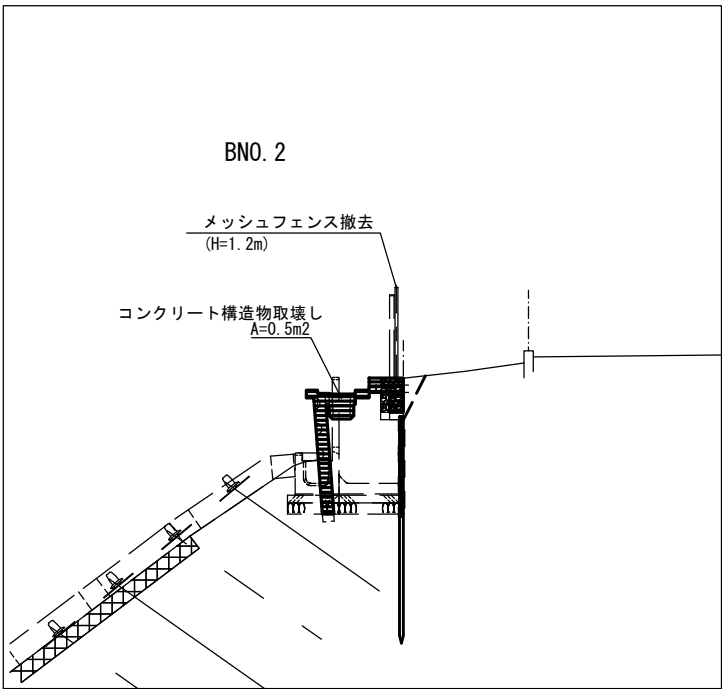
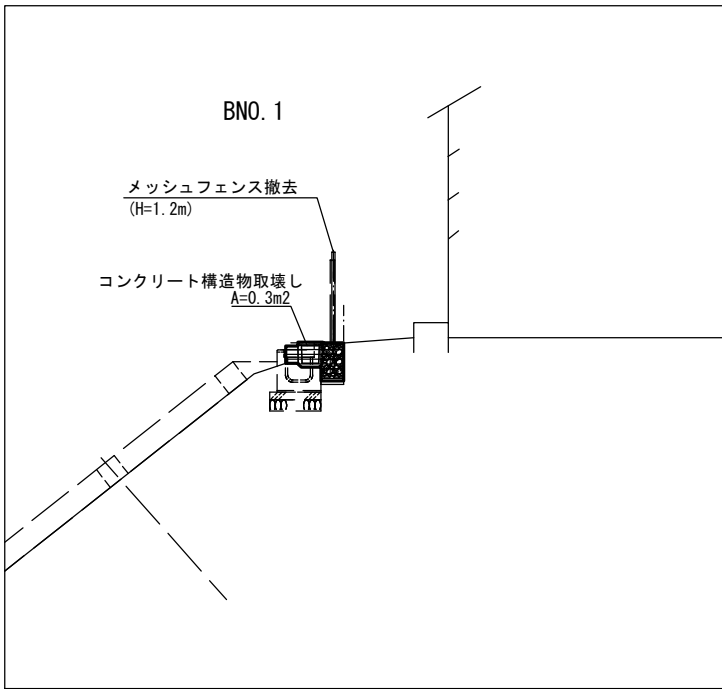
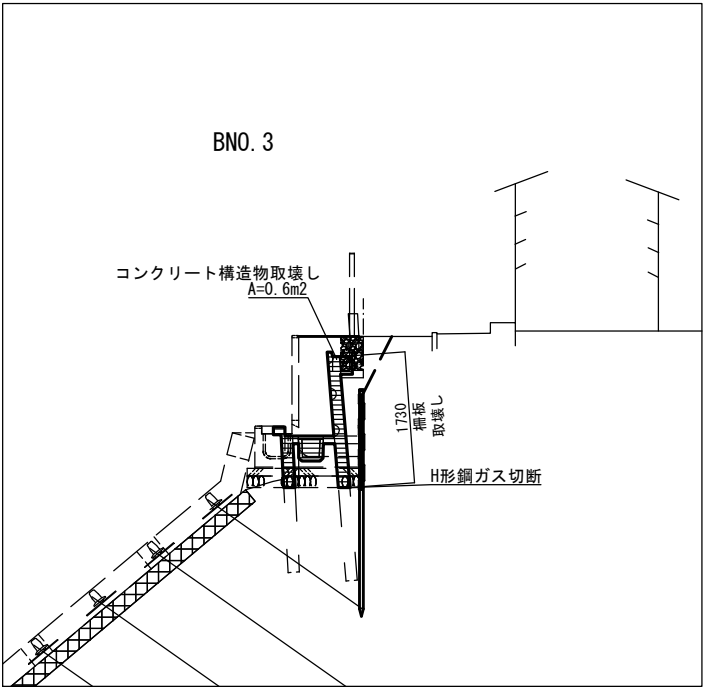
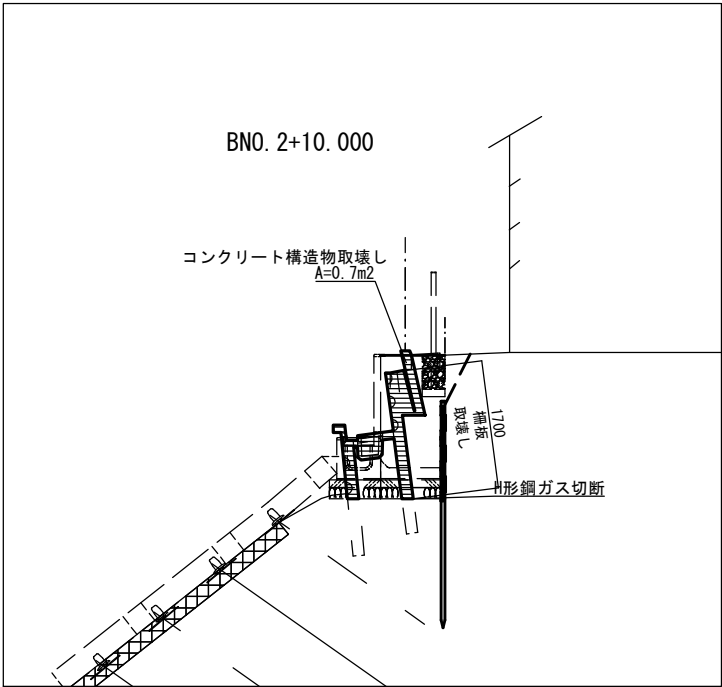
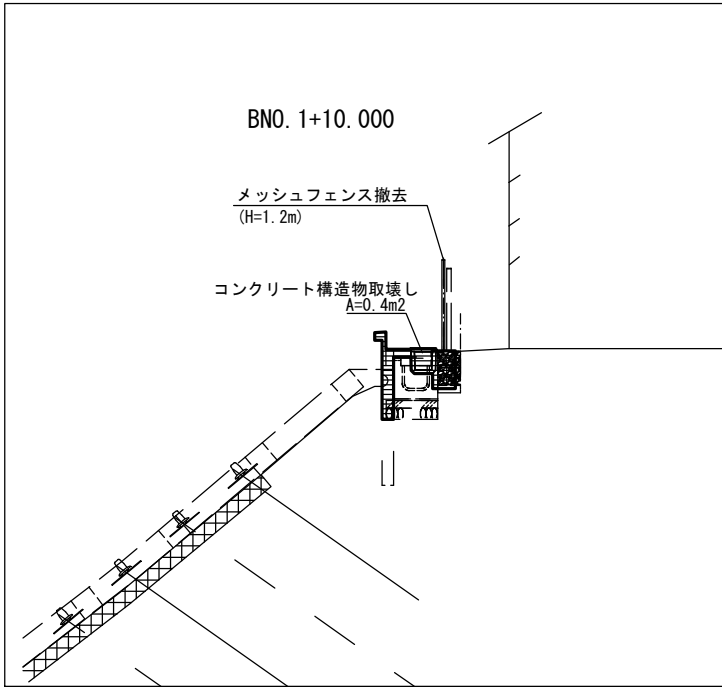


※取壊し範囲は推定のため、現地を確認の上適切に調整すること。

椿森緑地法面工事(1工区)		
令和 8 年度		
工事箇所	千葉市中央区椿森6丁目地内	
図面種別	構造物撤去詳細図(1) (参考)	
図面番号	全 20 葉の内第 18 号	
縮 尺	A1 S=1:250 A3 S=1:500	
発注者名	千葉市都市局公園緑地部公園建設課	

構造物撤去詳細図(2) (参考)

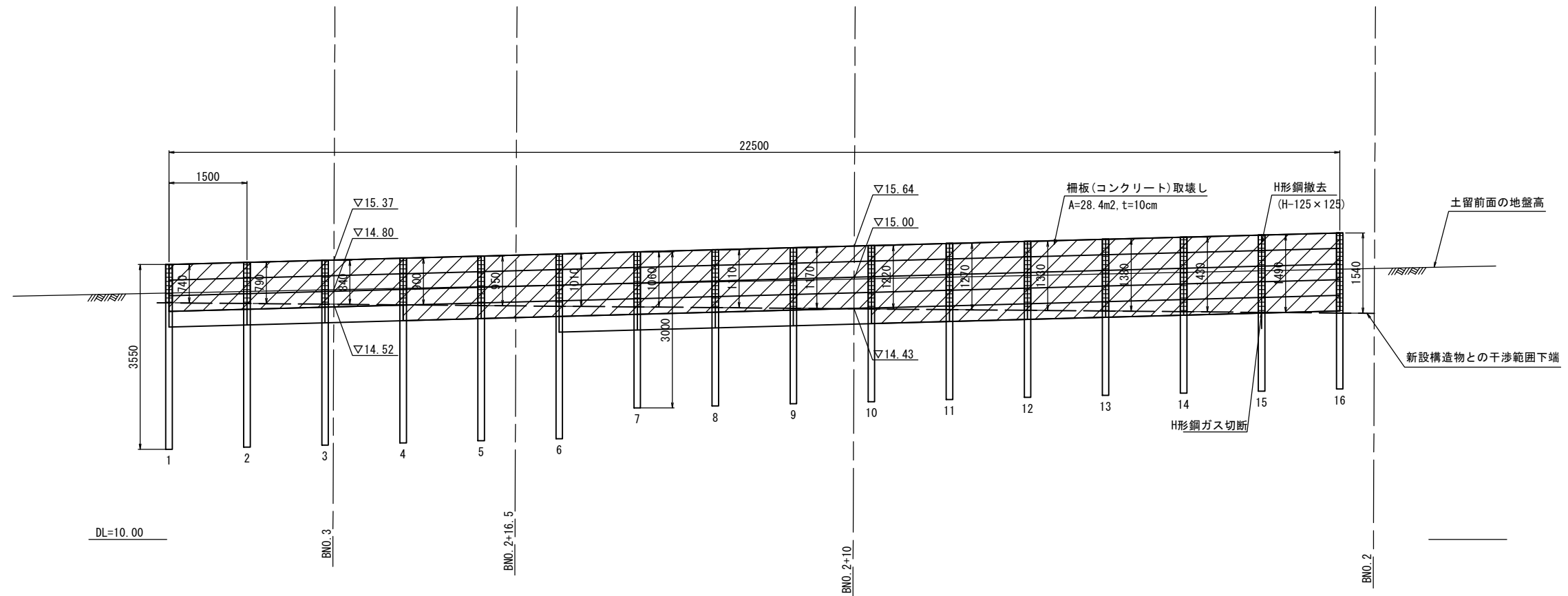
A1 S=1:50
A3 S=1:100



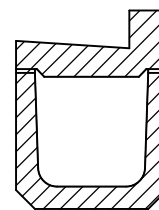
椿森緑地法面工事(1工区)		
令和 8 年度		
工事箇所	千葉市中央区椿森6丁目地内	
図面種別	構造物撤去詳細図(2) (参考)	
図面番号	全 20 葉の内第 19 号	
縮 尺	A1 S=1:50 A3 S=1:100	
発注者名	千葉市都市局公園緑地部公園建設課	

構造物撤去詳細図(3) (参考) S=図示

H形鋼柵板土留取壊 $\begin{matrix} A1 & S=1:50 \\ A3 & S=1:100 \end{matrix}$



既設U型側溝 A1 S=1:10
A3 S=1:20


$$A = 0.1 \text{ m}^2$$

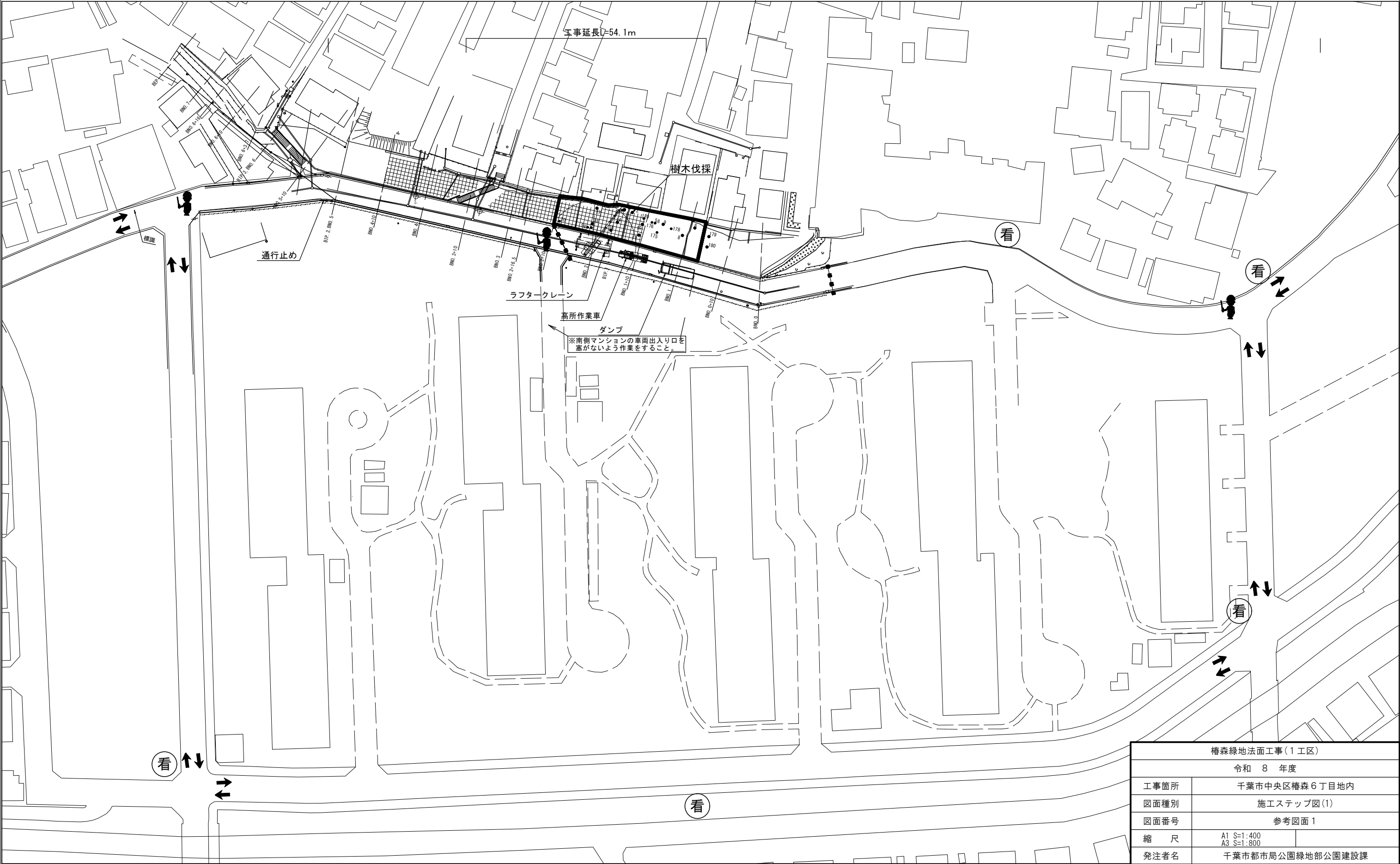
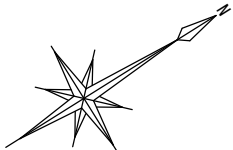
椿森緑地法面工事(1工区)		
令和 8 年度		
工事箇所	千葉市中央区椿森6丁目地内	
図面種別	構造物撤去詳細図(3)(参考)	
図面番号	全 20 葉の内第 20 号	
縮 尺	図 示	
発注者名	千葉市都市局公園緑地部公園建設課	

施工ステップ図(1)

A1 S=1:400
 A3 S=1:800

 樹木伐採(東側), 全面通行止め

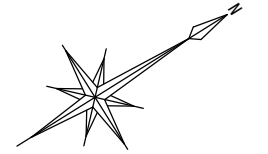
看 迂回路看板設置場所
 交通誘導警備員



A1 S=1:400
A3 S=1:800

看

交通誘導警備員



看

樹木伐採

看

ダンプ

高所作業車

ラフタークレーン

※南側マンションの車両出入り口
塞がないよう作業をすること。

看

看

看

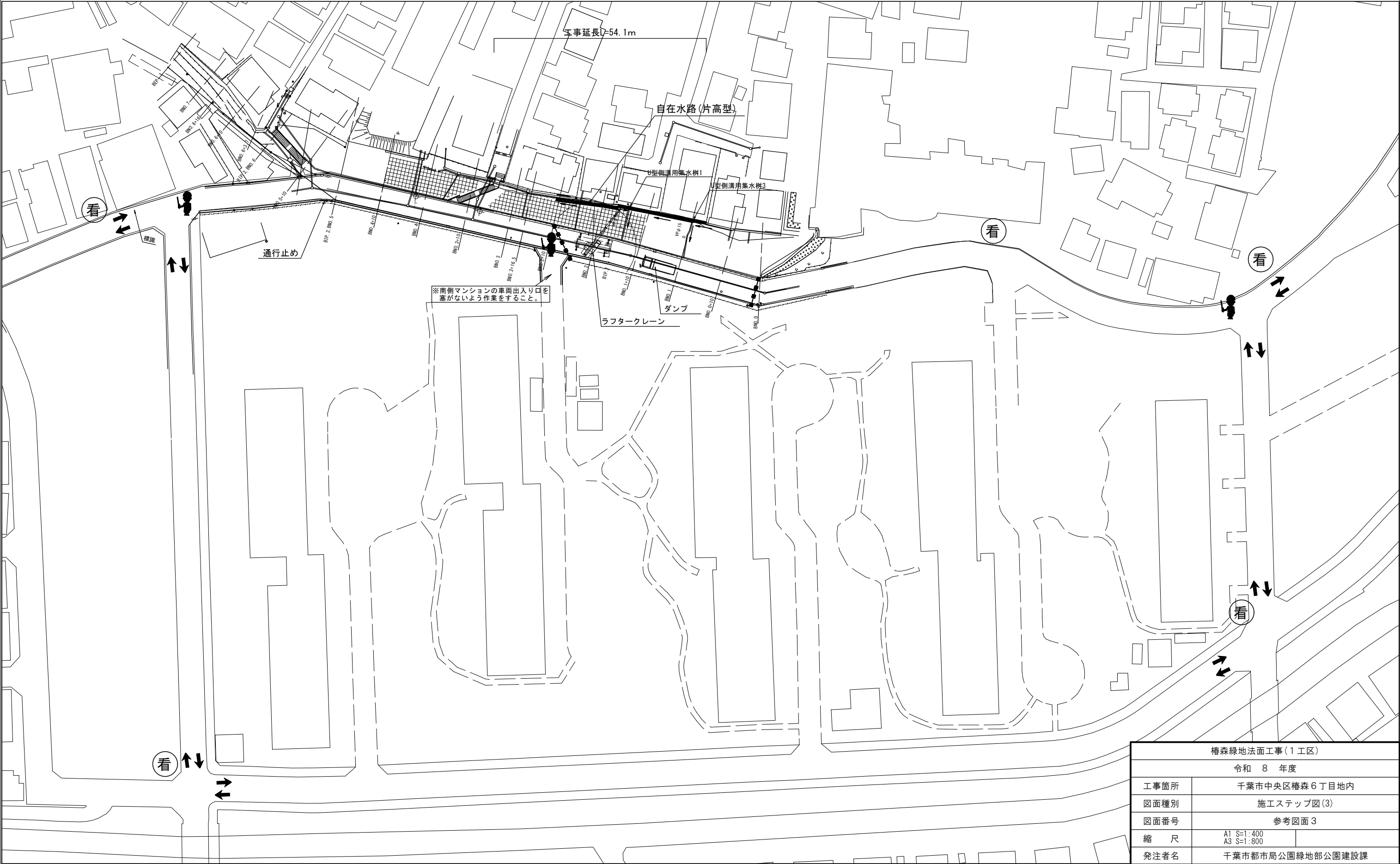
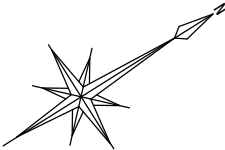
椿森緑地法面工事(1工区)	
令和 8 年度	
工事箇所	千葉市中央区椿森6丁目地内
図面種別	施工ステップ図(2)
図面番号	参考図面 2
縮 尺	A1 S=1:400 A3 S=1:800
発注者名	千葉市都市局公園緑地部公園建設課

施工ステップ図(3)

A1 S=1:400
 A3 S=1:800

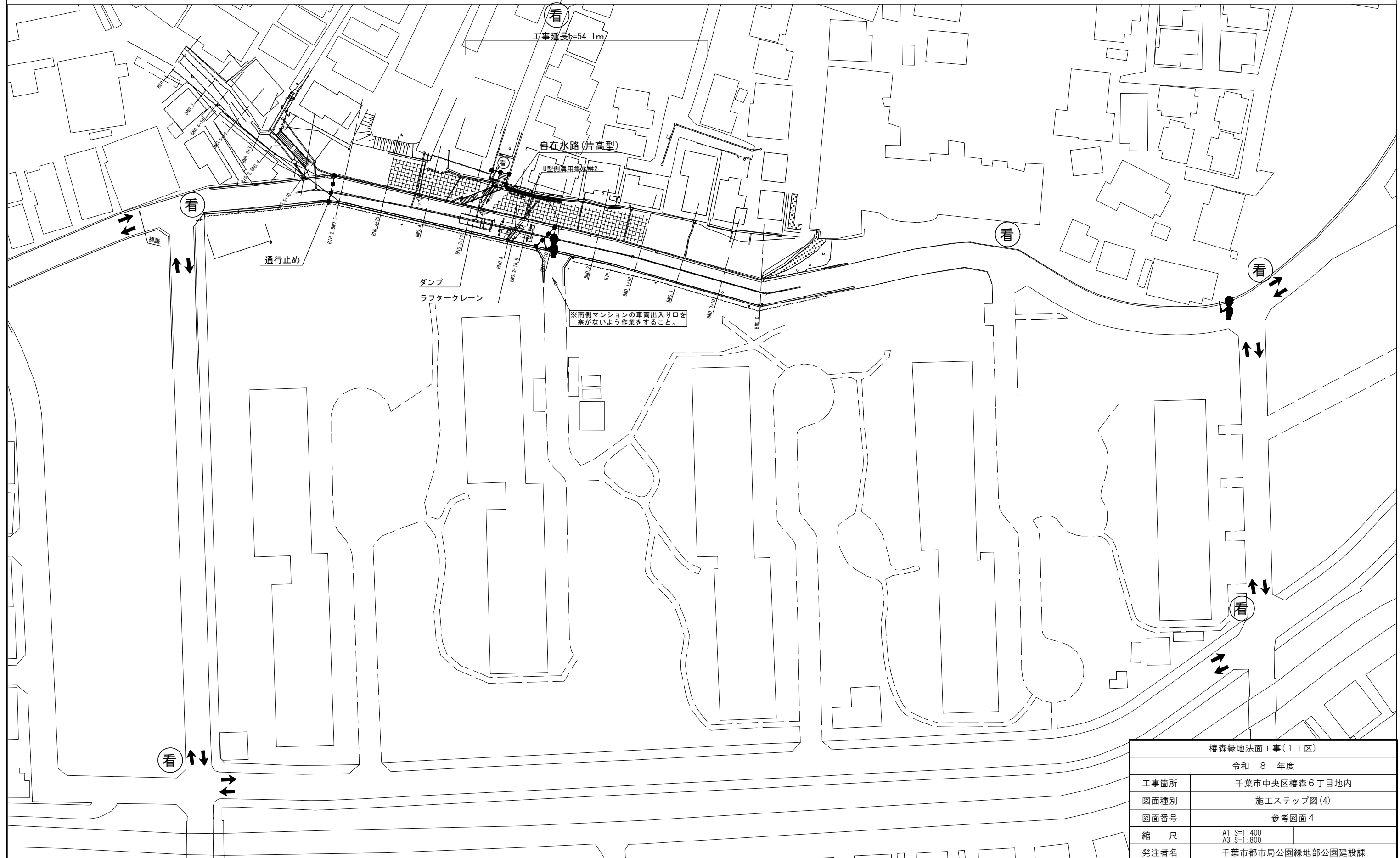
 水路設置 (東側), 全面通行止め

看
 迂回路看板設置場所
 交通誘導警備員



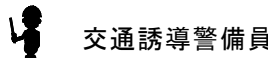
A1 S=1:400
A3 S=1:800

看

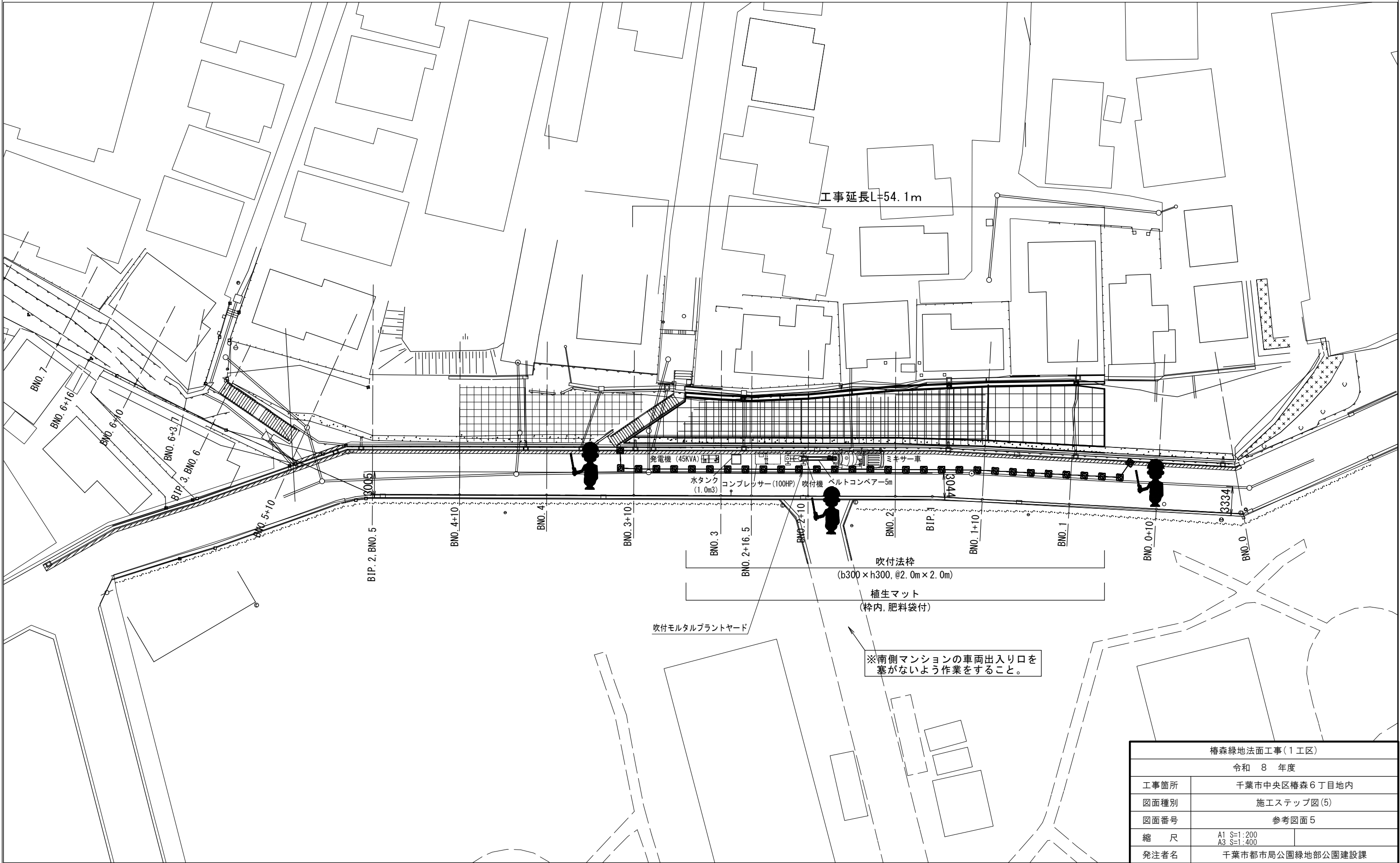


椿森緑地法面工事(1工区)		
令和 8 年度		
工事箇所	千葉市中央区椿森6丁目地内	
図面種別	施工ステップ図(4)	
図面番号	参考図面 4	
縮 尺	A1 S=1:400 A3 S=1:800	
発注者名	千葉市都市局公園緑地部公園建設課	

施工ステップ図(5) A1 S=1:200
A3 S=1:400
吹付砕工, 片側通行止め

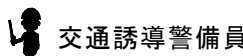


交通誘導警備員

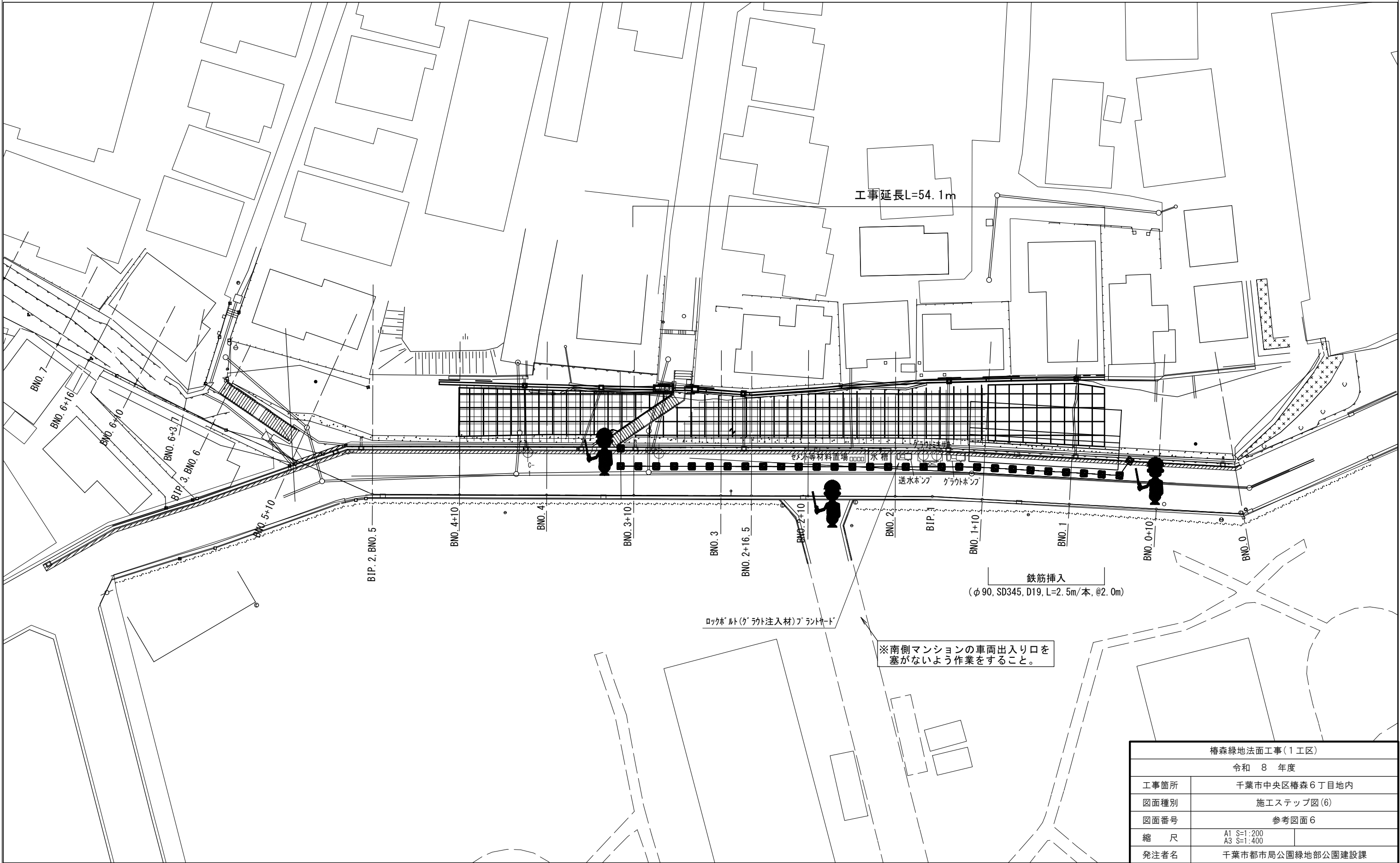


椿森緑地法面工事(1工区)		
令和 8 年度		
工事箇所	千葉市中央区椿森6丁目地内	
図面種別	施工ステップ図(5)	
図面番号	参考図面 5	
縮 尺	A1 S=1:200 A3 S=1:400	
発注者名	千葉市都市局公園緑地部公園建設課	

施工ステップ図(6) A1 S=1:200
鉄筋挿入工, 片側通行止め



交通誘導警備員



椿森緑地法面工事(1工区)		
令和 8 年度		
工事箇所	千葉市中央区椿森6丁目地内	
図面種別	施工ステップ図(6)	
図面番号	参考図面 6	
縮 尺	A1 S=1:200	A3 S=1:400
発注者名	千葉市都市局公園緑地部公園建設課	