

出店・活用者マニュアル

花見川千本桜緑地 トライアル・ サウンディング

可能性を引き
出す、新たな
チャレンジ

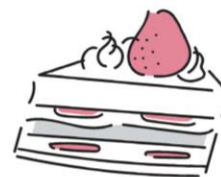
利用料
無料

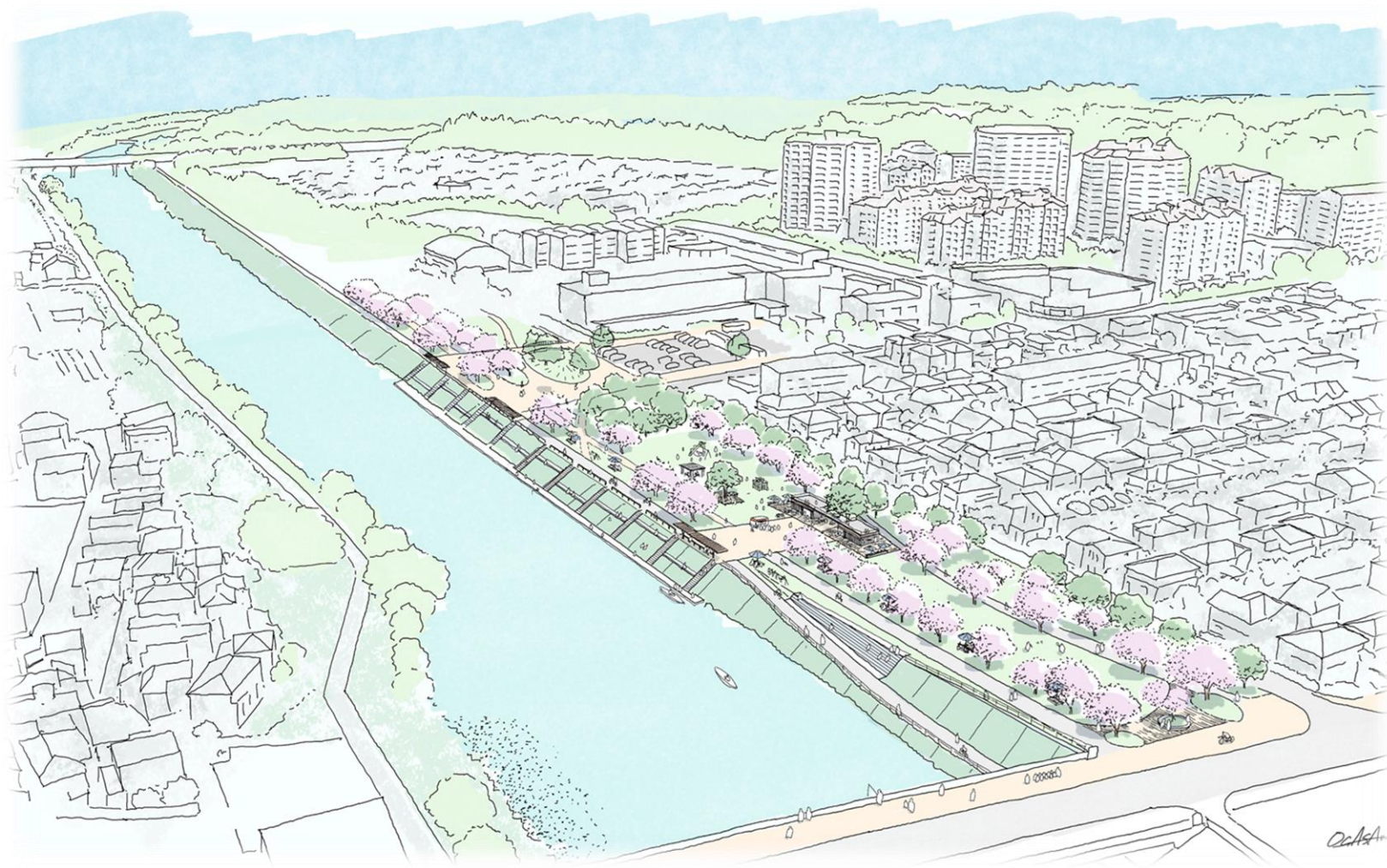
出店・活用したい人を大募集！

みんなの「やってみたい」をかたちに。

マルシェやイベント、なんでも気軽におためし！

まずは小さく、ためしてみよう。





目次

1. はじめに

- こんなことを目指しています (P.5)
- 花見川千本桜緑地ってどんなところ？ (P.6)
- これまでの取り組み (P.7)

2. どういう使い方ができるの？

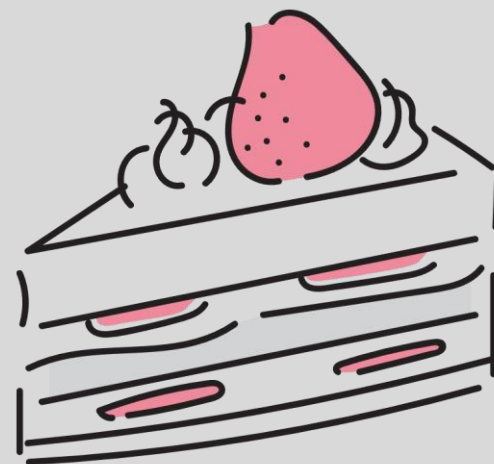
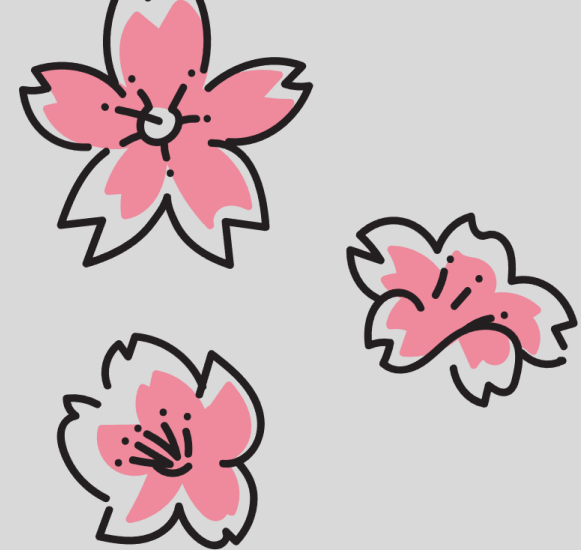
- 場所ごとの特徴 (P.9)
- 過去の活用事例の紹介 (P.10)
- 地域の声 (P.13)

3. 実際に利活用してみたい！

- こんな人が使えるよ！ (P.17)
- 利用できるまでのプロセス (P.18)
- 実施予定日はこちら！ (P.19)
- 告知はSNSとチラシで協力します！ (P.20)

4. 留意事項 (P.22)

1. はじめに

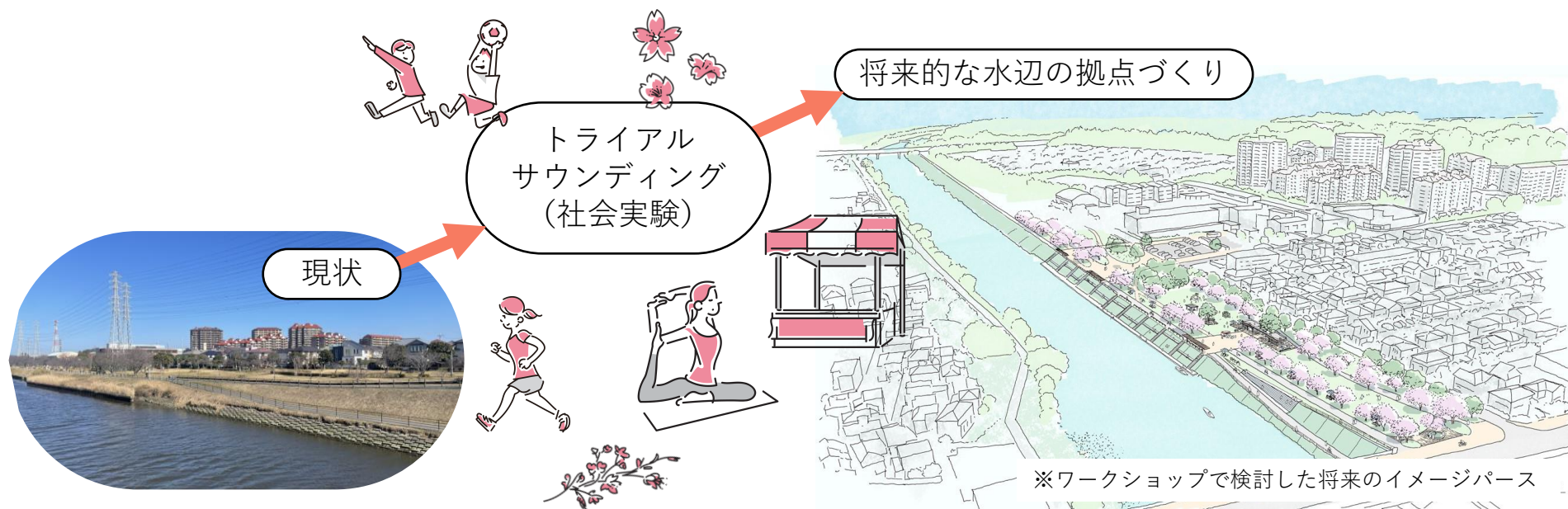


1. はじめに

こんなことを目指しています

花見川千本桜緑地では、これまで市が中心となって進めてきた取り組みに加え、民間企業や地域の方々と力を合わせて、もっと自由に新しいアイデアを取り入れながら川や公園を利活用する「トライアル・サウンディング（社会実験）」を実施します。

これは、川沿いの空間や公園を暫定的に解放し、市民の目線に寄り添った日常的な運営にチャレンジする取り組みです。集客力や採算性、地域に求められているものを確かめながら、**将来の水辺の拠点づくりに向けて、検証を進めていきます！**



1. はじめに

花見川千本桜緑地ってどんなところ？

住 所	千葉市花見川区瑞穂 1 - 3 - 1 他
ア ク セ ス	JR幕張駅から徒歩15分 京成幕張駅から徒歩20分
規 模	約1.28ha(全体面積約1.90haの一部) 直線距離で約420m
管 理 者	【公園区域】 花見川・稲毛公園緑地事務所 【河川区域】 千葉土木事務所
特 徴	地域住民に親しまれる桜の名所 遊歩道・サイクリングコースが整備されている
駐 車 場	なし



これまでの取り組み

令和5年度

はじめてのイベント開催

花見川千本桜緑地で、
はじめてのイベントを開催！



集客力と採算性で、
良い結果が得られました！

令和6年度

ワークショップの開催

「将来の姿」と「イベント企画」、
「くつろぎ空間」を検討する
ワークショップを開催！



将来の姿を検討しました！
くつろぎ空間が完成しました！
ワークショップ参加者と
イベントを開催しました！

令和7年度

トライアル・サウンディング

花見川千本桜緑地で
「〇〇をやってみたい！」という
想いを持つ民間企業や地域の方々と
新しい使い方を一緒に考え
市民の日常に溶け込む憩い空間
になることを目指す社会実験を実施！



日常的な運営形態の可能性を検
証し、将来的に官民連携による
水辺の拠点形成を目指します！

2. どういう使い方が できるの？



2. どういう使い方ができるの？

場所ごとの特徴

桜並木エリア

- ・桜の木に囲まれた直線的な天然芝空間
- ・ベンチや東屋などの滞留空間が多い
- ・花見川区役所からのアクセスが良い



▲見事な桜並木（2024年4月）

ウッドデッキエリア

- ・遊具や東屋、ウッドデッキなどの滞留空間が多い
- ・花見川区役所からのアクセスが良い



▲ウッドデッキ
(引用：みちくさ設計事務所ホームページ)

芝生広場エリア

- ・道路からの視認性が高く、見通しの良い天然の芝生空間が広がる
- ・瑞穂橋付近は高い場所にあり、花見川の景色が楽しめる



▲視認性の良い芝空間（ちばかわまつり）

2. どういう使い方ができるの？

過去の活用事例の紹介

桜並木エリア



2. どういう使い方ができるの？

過去の活用事例の紹介

ウッドデッキエリア



2. どういう使い方ができるの？

過去の活用事例の紹介

芝生広場エリア



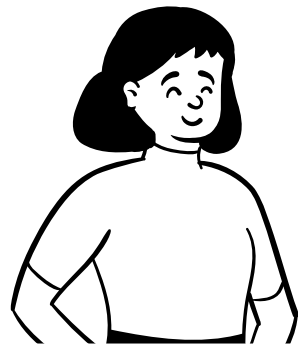
2. どういう使い方ができるの？

地域の声・・・「良いところ」

※令和6年度に開催したワークショップの結果

- 桜を中心とした公園
- 植物が多く、四季を感じることができる
(桜、キンモクセイ、藤棚、アジサイなど)
- 瑞穂橋からの眺めが良い、川が良く見える、
空が広く見える
- 海浜幕張までの景色が良く見える
(幕張の花火も見える)
- 心地良い風が吹いている

- お散歩、ランナー、サイクリストの行き
来が多い公園
- 遊具があって、こどもが楽しめる
- 木のテーブルとベンチがある
- 屋根があるベンチもある
- 気軽に行ける
- 静かで落ち着く



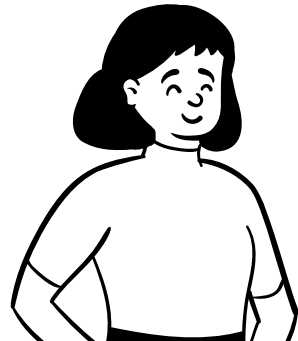
2. どういう使い方ができるの？

地域の声・・・「将来あったら嬉しいこと」

※令和6年度に開催したワークショップの結果

- カフェなどの飲食できる施設があるといい（朝だけでも）
- マルシェなどイベント
- 河川敷の整備
- 水辺まで下りて水遊び
- 憩いの空間、休憩スポット（ゴロゴロ寝転がれる場所、ベンチ、屋根があるといい）
- 水辺でお酒を飲む
- 魚、川、自然を学ぶきっかけづくり
- 樹種の表示
- 釣り体験（作りから魚のさばき方まで）

- ドッグラン
- スケートパーク
- シクロレース（自転車）
- 虫取り大会
- 子どもスポーツ教室（キッズダンス発表会など）
- ヨガ体験
- BBQ
- カラオケ大会
- ライトアップ、ミニ映画祭、ナイトウォーク





過去に開催したイベントの様子をYouTubeでご覧いただけます。
花見川千本桜緑地の活用風景をチェックして、ぜひ利用イメージを広げてみてください。

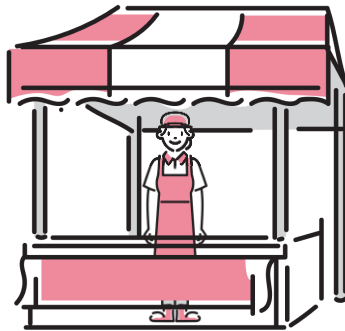
3. 実際に利活用 してみたい！



3. 実際に利活用してみたい！

こんな人が使えるよ！

事業者



例えば・・・

- キッチンカー
- テントでマルシェ
- 予約制の体験教室
- 複数の事業者を取りまとめたイベントの開催 など

活動団体



例えば・・・

- ドッグラン
- 吹奏楽の演奏会
- 青空こども食堂
- ヨガ・体操サークル など

3. 実際に利活用してみたい！

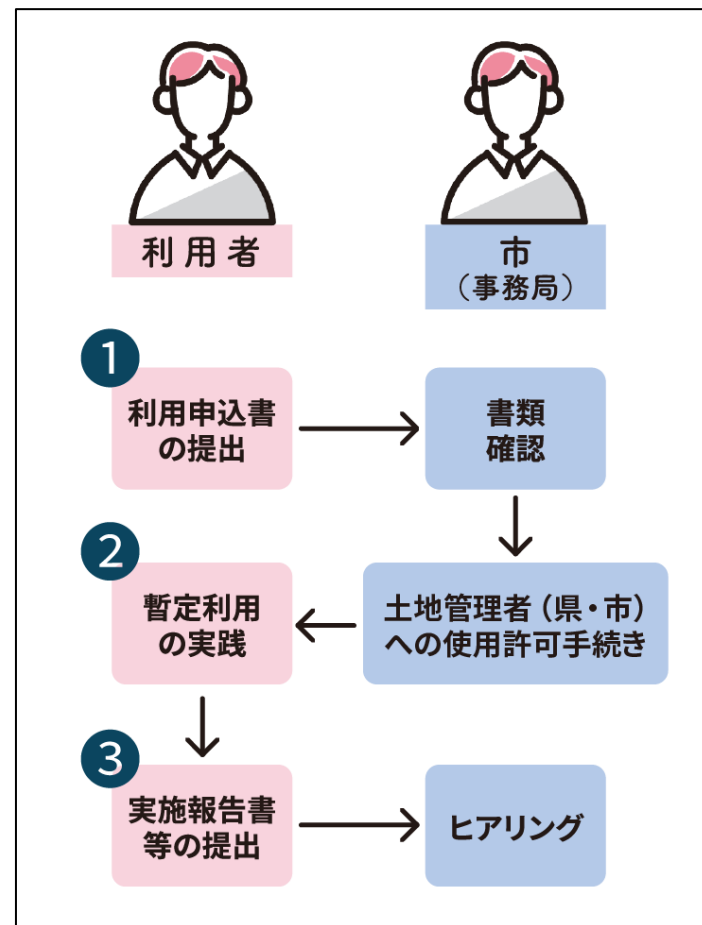
利用できるまでのプロセス

まずはエントリー！



現地チェック等もできます！
お気軽にご相談ください！

- 二次元コードから、エントリーしてください。
- エントリー後に内容を変更することができます。



▲エントリー後のプロセス

3. 実際に利活用してみたい！

実施予定日はこちら！

実施予定日

2025 **11/8** Sat ~ **11/14** Fri
12/8 Mon ~ **12/14** Sun
2026 **2/16** Mon ~ **2/22** Sun
3/9 Mon ~ **3/15** Sun
4/4 Sat ~ **4/10** Fri

3. 実際に利活用してみたい！

告知はSNSとチラシで協力します！

【千葉市公式SNS】

累計フォロワー 27万3千人！ ※【〇〇〇〇】はフォロワー数（9月時点）

①Instagram（都市政策課）【2,279】 https://www.instagram.com/chibamachi_official/?locale=ja_JP



②X（広報広聴課）【103,241】 https://x.com/Chiba_city_PR



③FACEBOOK（広報広聴課）【9,135】 <https://www.facebook.com/city.chiba.jp>



④X（観光プロモーション課）【65,704】 https://x.com/chiba_citysales



⑤千葉市公式LINE（広報広聴課）【93,086】 <https://www.city.chiba.jp/sogoseisaku/shichokoshitsu/kohokocho/line.html>

※すべてのSNSで告知することができない場合がございます。あらかじめご了承ください。



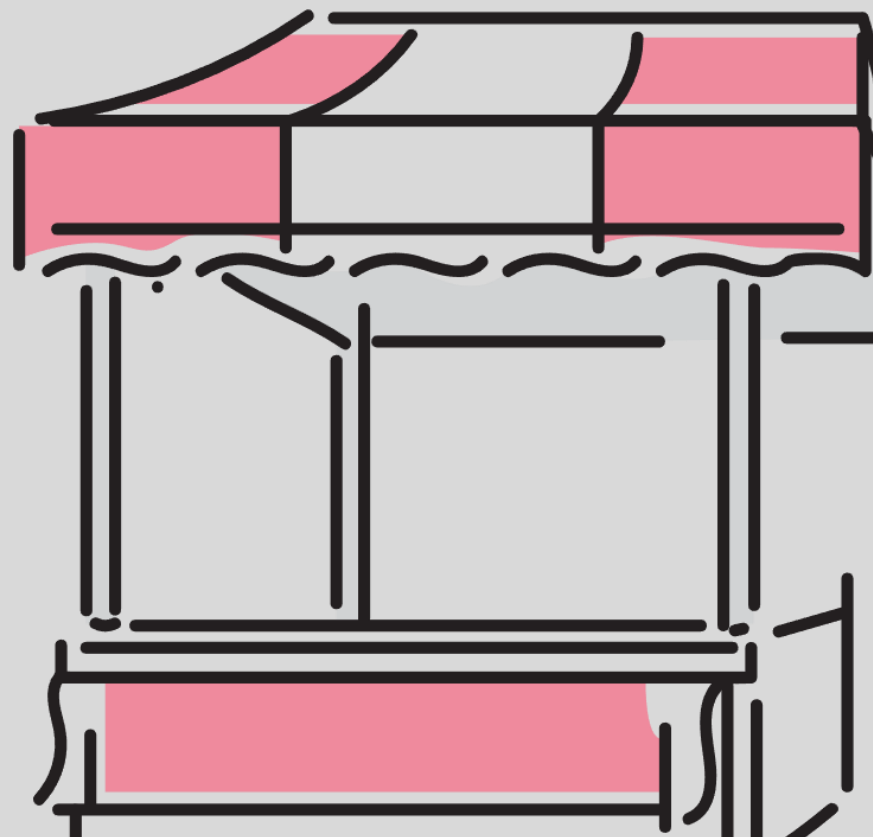
【チラシ配布先】

周辺自治会、区役所、公民館、小学校、中学校、幼稚園、保育園 など



申請にあたり、詳細な情報は、
ホームページの【実施要項】に公開しています！

4. 留意事項



4. 留意事項

出店無料！

なお、申請手続きやご利用に伴い発生する費用はご自身のご負担となります。

保健所や消防等の申請はご自身で！

土地使用に関する手続きは事務局で行いますが、保健所や消防等の申請は、ご自身で手続きしてください。

直火NG ゴミは持ち帰り

直火は禁止です。
ゴミや排水等は、持ち帰ってください。

備品はご自身で！

仮設テントや机、椅子は利用希望者がご自身で準備してください。

トイレあり

トイレは、対象地北側のしらさぎ公園にあります。また、開庁時間であれば花見川区役所（みずほハスの花図書館）もご利用いただけます。

電源なし

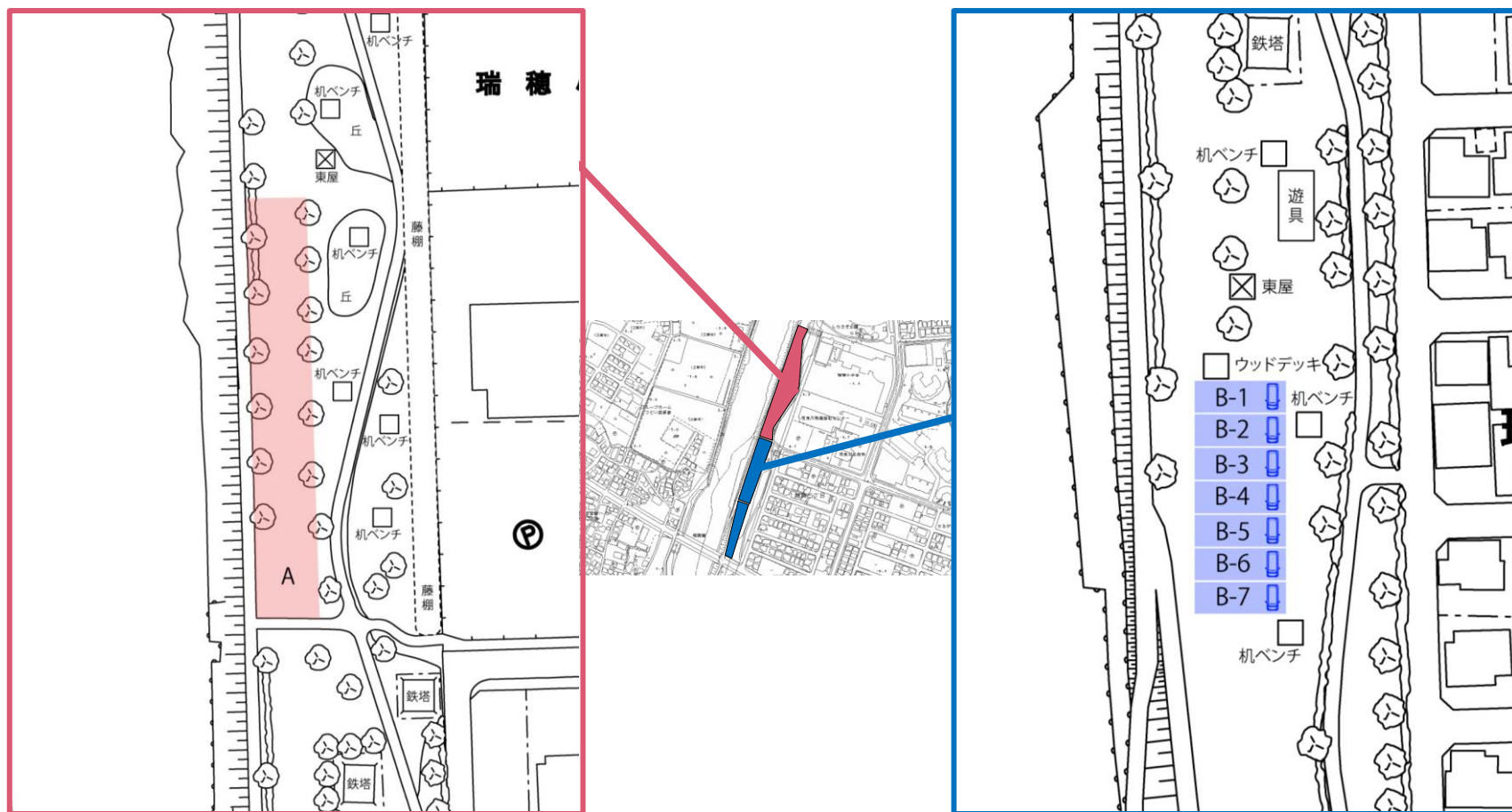
公園内には電源設備がありませんので、あらかじめご承知おきください。

4. 留意事項

利用希望者は【A】～【B-7】の希望場所を選択してください。

※こちらのレイアウトはイメージとなります。

他にご希望がありましたら、どうぞお気軽にご相談ください。



まずは、お気軽にお問合せ・エントリーお待ちしております！

【花見川千本桜緑地トライアル・サウンディング事務局】

主 催：千葉市 都市政策課 かわまちづくり班

運営協力：一般社団法人ソトノバ（窓口：岩宗）

電 話：090-5086-7910（平日 9 時～19 時）

メール：iwamune@sotonoba.place

出店・活用者マニュアル
(花見川千本桜緑地トライアル・サウンディング)
令和7年10月

千葉県 都市局 都市政策課 かわまちづくり班
〒260-8722
千葉市中央区千葉港1番1号
TEL：043-245-5299
FAX：043-245-5559
E-mail：seisaku.UR@city.chiba.lg.jp

