

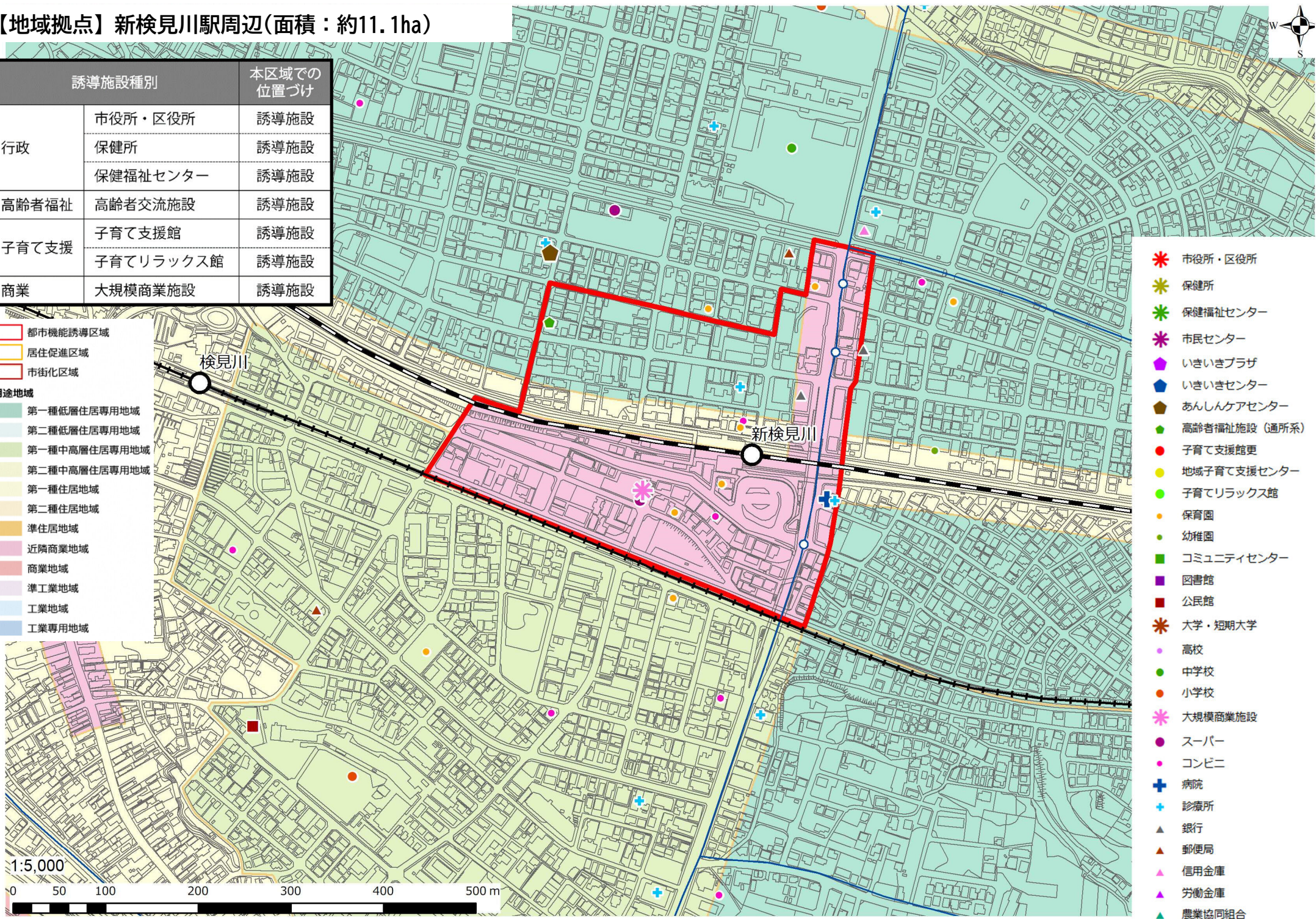
【地域拠点】新検見川駅周辺(面積：約11.1ha)

誘導施設種別		本区域での位置づけ
行政	市役所・区役所	誘導施設
	保健所	誘導施設
	保健福祉センター	誘導施設
高齢者福祉	高齢者交流施設	誘導施設
子育て支援	子育て支援館	誘導施設
	子育てリラックス館	誘導施設
商業	大規模商業施設	誘導施設

- 都市機能誘導区域
 - 居住促進区域
 - 市街化区域
- 用途地域
- 第一種低層住居専用地域
 - 第二種低層住居専用地域
 - 第一種中高層住居専用地域
 - 第二種中高層住居専用地域
 - 第一種住居地域
 - 第二種住居地域
 - 準住居地域
 - 近隣商業地域
 - 商業地域
 - 準工業地域
 - 工業地域
 - 工業専用地域

1:5,000

0 50 100 200 300 400 500 m



- ✳ 市役所・区役所
- ✳ 保健所
- ✳ 保健福祉センター
- ✳ 市民センター
- ✳ いきいきプラザ
- ✳ いきいきセンター
- ✳ あんしんケアセンター
- ✳ 高齢者福祉施設(通所系)
- 子育て支援館更
- 地域子育て支援センター
- 子育てリラックス館
- 保育園
- 幼稚園
- コミュニティセンター
- 図書館
- 公民館
- ✳ 大学・短期大学
- 高校
- 中学校
- 小学校
- ✳ 大規模商業施設
- スーパー
- コンビニ
- + 病院
- + 診療所
- ▲ 銀行
- ▲ 郵便局
- ▲ 信用金庫
- ▲ 労働金庫
- ▲ 農業協同組合