

「うみさと」の魅力を『写真』と『川柳』にして投稿しよう!

「うみさと」は、サイクリングやランニングはもちろん、カヤック、フィッシング、グランピング、さらにはグラウンド、道の駅、大きな公園など子どもから大人まで夢中になる遊びがたくさんあります。

この一帯に広がる魅力を再発見し、広く認知していただくため、SNSを活用したフォト川柳コンテストを開催します!

作品テーマ

「うみさと」の魅力としてPRできる場所、もの、イメージ または 「うみさと」の良さや 「うみさと」らしさを感じた瞬間、体験

日常の癒しはいつもここに



募集期間

2024年

3月1日(金) - 4月30日(火)



空と海 青に向かっ 一直線



応募方法

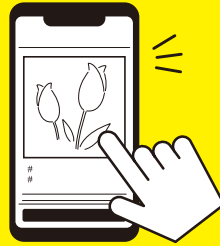
1名につき3作品まで応募可能!メールでもOK!

step 1



instagramで @chibamachi\_official をフォロー

step 2



#わがまち千葉 #うみさと をつけて川柳と写真を投稿



詳細は二次元コードをチェック!

最優秀作品・優秀作品には豪華景品をプレゼント!

千葉市 食のブランド「千」

1万円相当商品詰め合わせ

最優秀賞 1作品

優秀賞 3作品

千葉市 食のブランド「千」 5千円相当商品詰め合わせ

※同等品に変更となる場合があります。 ※画像はイメージです。



「うみさと」とは・・・

東京湾から印旛沼までの花見川、新川、印旛沼周辺エリア



自転車で「うみさと」を走ってみよう!

・過去にコンテスト等で入賞・入選した作品、他のコンテスト等に応募中の作品は応募できません。・人物を主題にした作品の場合等においては、被写体の人物(被写体が未成年の場合はその親権者)からコンテスト応募の承諾を得る等、被写体の肖像権、著作権には十分ご注意ください。・小型無人機(いわゆる「ドローン」等)により撮影する場合は、撮影者の責任において飛行の許可の要否及び必要な手続きをご確認ください。・入賞作品その他応募があった作品の著作権は、撮影者に帰属します。・応募者は、本実施要領の「9 入賞作品その他応募があった作品の展示及び使用」に記載された用途で入賞作品を無償で使用することを、主催者に対し許諾するものとします。・立入禁止区域からの撮影はお止めください。・公序良俗に反するもの、その他本コンテストの趣旨に反すると主催者が判断したものは、応募を無効といたします。・応募作品に関わるトラブルについては、応募者の責任において対処してください。主催者は一切の責任を負いません。・応募者は実施要領に同意したものとみなします。実施要領に違反した場合、応募及び入賞は取り消しとなります。・応募者の個人情報は、審査結果の通知、賞品の発送など、本コンテストの運営に関する目的にのみ使用します。・応募作品にかかる一切の費用は、応募者負担とする。