

ちばの、ちかばの、あそびば

千葉うみさとライン

東京湾から印旛沼まで、

約30キロにわたり、ゆるやかに流れる花見川と新川。

毎日の暮らしの中でいつも目にしているその一帯が、

今日からみんなの新しい遊び場です。

名前は「千葉うみさとライン」。

ちょっと長いので、「うみさと」と呼んでください。

文字通り、海も里も存分に味わえる場所です。

サイクリングやランニングはもちろん、カヤック、フィッシング、

グランピング、さらにはグラウンド、道の駅、大きな公園など、

子どもから大人まで夢中になる遊びがたくさんあります。

これまでわざわざ遠くへ出かけないとできなかった遊びが、

みなさんの近場で体験できるのです。

でも「うみさと」は、まだまだ完成していません。

川のようにみんなで市や町の垣根を越え、利根川までの

55.5キロを目指していきたいと思っています。

通勤に便利。遊ぶのも便利。

私たちの住む街は、もっともっと楽しく変わるはずです。

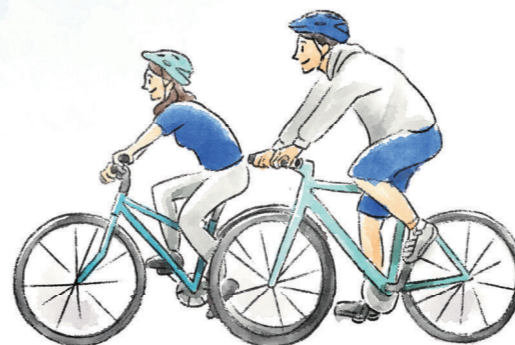
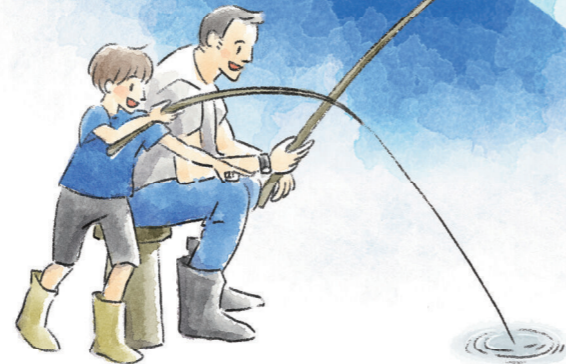
<https://www.chiba-umisato-line.jp>

(株)みなも・UR都市機構・千葉市・佐倉市・八千代市



千葉うみさとラインへのアクセス

千葉市 : 花島公園 (所在地: 千葉市花見川区花島町308)
京成八千代台駅から京成バスで「花見川交番」下車 (乗車約7分)、徒歩約10分
佐倉市 : 佐倉ふるさと広場 (所在地: 佐倉市白井田2714)
京成臼井駅から徒歩約30分
八千代市 : 道の駅やちよ (八千代ふるさとステーション・やちよ農業交流センター)
八千代ふるさとステーション (所在地: 八千代市米本4905-1)
やちよ農業交流センター (所在地: 八千代市島田2076)
勝田台駅から東洋バスで「米本団地」下車、徒歩約7分



Chiba Umisato Line

うみさと



うみさとフォト川柳コンテスト

春のうみさとに
あなたの一句を！

実施期間：令和6年3月1日（金）～4月30日（火）

「うみさと」には、サイクリングやランニングはもちろん、カヤック、フィッシング、道の駅など子どもから大人まで夢中になれる遊びがたくさんあります。この一帯に広がる魅力を再発見、知っていただくため、SNSを活用したフォト川柳コンテストを開催します！

お問い合わせ：ちばかわまつり事務局
TEL：080-6892-1598
MAIL：chiba-kawamatsuri@kreo.jp



うみさとテラス花見川

千本桜に
くつろぎ空間！

実施期間：令和6年3月30日（土）～3月31日（日）10時～17時

花見川中腹部に位置する千本桜緑地。春には桜が満開に花開き、花見川の水面を桜色に染め上げます。今年はそんな華やかな千本桜緑地に居心地の良い空間が出現します！春うららかな気持ちで美味しい料理やワークショップを楽しみ、くつろいでみよう！



お問い合わせ：ちばかわまつり事務局
TEL：080-6892-1598 MAIL：chiba-kawamatsuri@kreo.jp

うみさとサイクルツアー

うみさとの
春の風を楽しもう！

実施期間：令和6年3月30日（土）～3月31日（日）9時～17時半

全長約60kmのコースをサイクリングで楽しもう！経験を積んだガイドが「千葉うみさとライン」をご案内します。カヤック体験や道の駅やちよでの昼食など、充実のサイクルツアーで、千葉うみさとラインの魅力を感じてください！！



お問い合わせ：ちばかわまつり事務局
TEL：080-6892-1598 MAIL：chiba-kawamatsuri@kreo.jp

佐倉城址のさくら

佐倉の桜が
待っている！

実施期間：令和6年3月28日（木）～4月2日（火）10時～16時

千葉県内で唯一「日本100名城」に選定されている佐倉城址では、江戸時代から名桜と呼ばれる13品種をはじめ、約50品種・1,000本以上の桜が咲き誇ります。イベント期間中は地元商店による出店や猿回し等も予定され、ライトアップも行います。



お問い合わせ：佐倉市観光協会 TEL：043-486-6000
<https://www.city.sakura.lg.jp/tourism/3/15861.html>

全長30キロの 春を遊び尽くそう！

イベントの詳細は裏面のQRコードからご確認ください



Chiba Umisato Line

うみさと

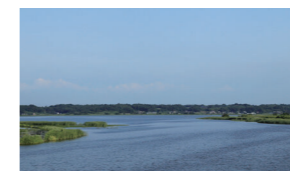
うみさとテラスいんば沼

うみさとを
どんと眺めよう！

実施期間：令和6年4月1日（月）～4月7日（日）※期間中常設

佐倉ふるさと広場の堤防沿いに咲く「桜」と「印旛沼」の眺望が楽しめるテラスが期間限定で登場！

お問い合わせ：佐倉市佐倉の魅力推進課
TEL：043-484-6146



うみさとブース in 佐倉チューリップフェスタ

さあ、チューリップで
お花見だ！

実施期間：令和6年4月6日（土）～4月7日（日）9時～16時

佐倉ふるさと広場の風車奥の芝生広場にうみさとブースが登場！フードやドリンクの販売を行います。

お問い合わせ：佐倉市佐倉の魅力推進課
TEL：043-484-6146



佐倉チューリップフェスタ

映えるというより
映えすぎる！

実施期間：令和6年3月27日（水）～4月21日（日）9時～16時

オランダ風車がシンボルの佐倉ふるさと広場では、春一面のチューリップ畑が広がります。“香る”“移り色”など珍しい品種を含む約100種・70万本のチューリップを楽しめます！



お問い合わせ：佐倉市観光協会 TEL：043-486-6000
<https://www.city.sakura.lg.jp/tourism/3/17052.html>

五月祭

佐倉のワクワクと
触れ合う3日間！

実施期間：令和6年5月3日（金）～5月5日（日）9時～17時

会場の佐倉草ぶえの丘は、豊かな自然の中で農業体験や生き物とのふれあいができる施設です。五月祭では3日間にわたり楽しいワークショップやマルシェなどが楽しめます。

お問い合わせ：佐倉草ぶえの丘
TEL：043-485-7821



ローズ フェスティバル

春の最後はバラで
締めくくろう！

実施期間：令和6年5月12日（日）～6月2日（日）9時～17時

野生バラやオールドローズを中心に約1,250種類2,500株のバラを楽しめます。イベント期間中は、バラに関する各種イベントやガーデンコンサートを行います。

お問い合わせ：佐倉草ぶえの丘
TEL：043-485-7821



にわのわアート&クラフトフェア・チバ

千葉の手づくり
大集合！

実施期間：令和6年6月1日（土）～6月2日（日）10時～16時

千葉に愛着を持つ「つくり手」と「つかい手」が集まるクラフトフェアです。絵画・版画などのアート作品、陶磁器・木工ガラスなどのクラフト作品、地元の食などが集まります。

お問い合わせ：にわのわアート&クラフトフェア・チバ
実行委員会 TEL：047-470-5880



新川千本桜

長く桜を楽しめる
8種類の千本桜！

実施期間：令和6年2月中旬～4月上旬

新川沿い約9キロにおよぶ区間の両岸に約1,000本を擁する桜の名所。河津桜（2月中旬～3月中旬）、染井吉野（3月下旬～4月上旬）、陽光（4月上旬）の他にも、十月桜、寒桜、兼六園菊桜、駿河台句、八重紅枝垂と、8種類の桜を楽しむことができます。毎年3月上旬から1週間ほど「八千代新川千本桜まつり」を開催。

お問い合わせ：八千代市観光推進室 TEL：047-421-6762

