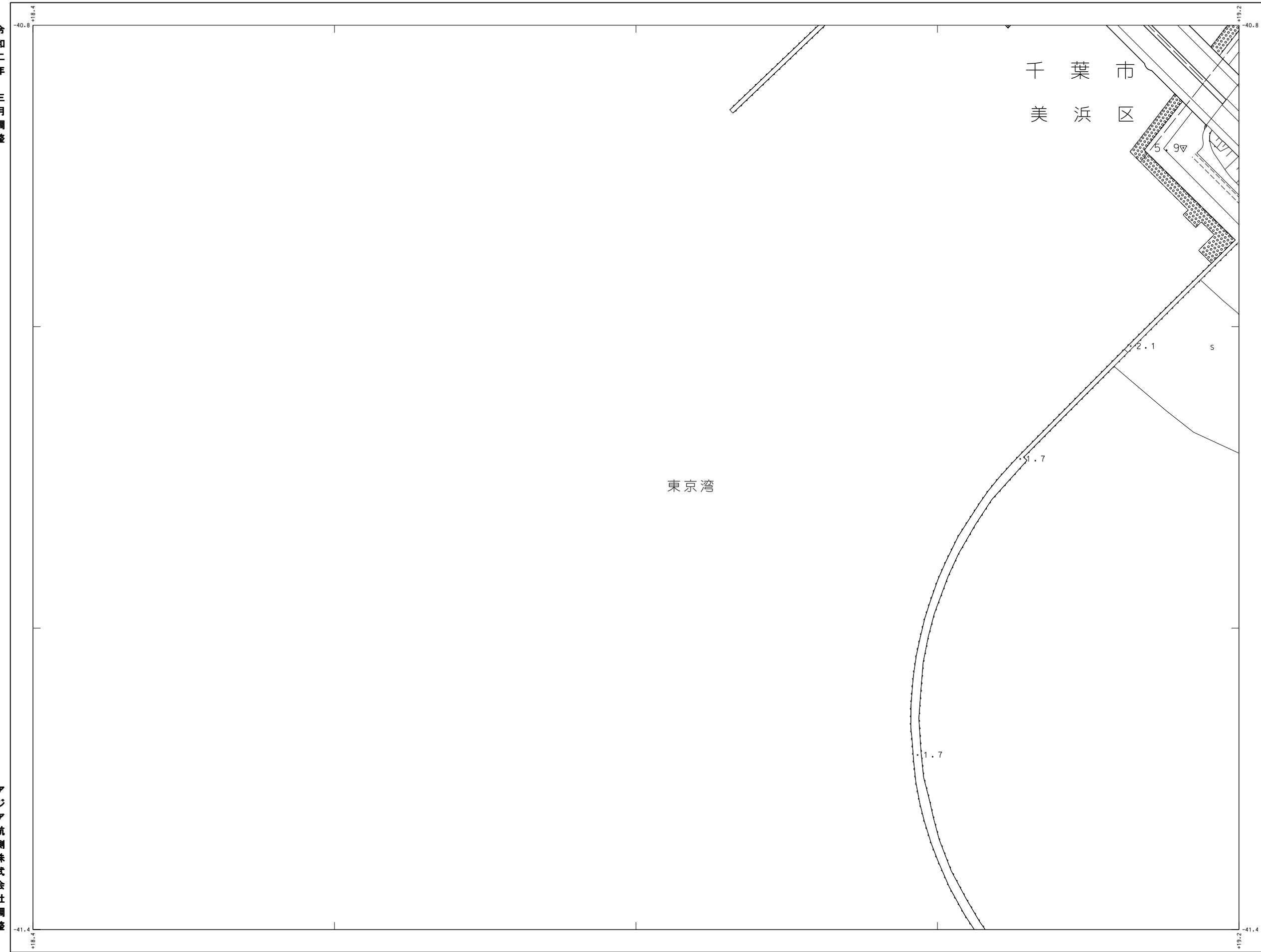


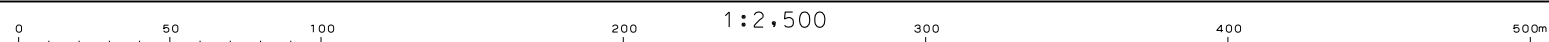
千葉市都市図

令和二年 三月調整



アジア航測株式会社調整

令和元年測量
1. 平成31年 3月撮影空中写真
2. 令和元年 6月現地調査



1:2,500

本図は、国土交通省国土地理院長の承認及び助言を得て同院所管の測量標及び測量成果を使用して得た、(承認番号)平30測公第717号の1:2,500地形図を編集したものである。

千葉市

(17-4)

15-3	15-4	15-5	15-6
	16-4 千葉市	16-5	16-6
	17-5	17-6	
	18-5	18-6	
		19-6	

記号

- | | | | | | | | | |
|-------|------------|-------------|----------------------|-----------------|---------------|---------------|--------------|--------------|
| 普通建物 | ▲ 37.2 三角点 | ● 25.62 水準点 | ● 42.3 特異な高さの建物(三角点) | ● 35.6 分譲地(水準点) | ▲ 25.73 (水準点) | ▲ 53.45 電子基準点 | ▲ 12.3 電子基準点 | ● 15.8 電子基準点 |
| 官公署 | △ 裁判所 | □ 郵便局 | △ 門 | △ 門 | △ 門 | △ 門 | △ 門 | △ 門 |
| △ 裁判所 | △ 警察署 | △ 消防署 | △ 税務署 | △ 郵便局 | △ 選挙管理委員会 | △ 選挙区 | △ 選挙区 | △ 選挙区 |
| △ 選挙区 | △ 選挙区 | △ 選挙区 | △ 選挙区 | △ 選挙区 | △ 選挙区 | △ 選挙区 | △ 選挙区 | △ 選挙区 |
| △ 選挙区 | △ 選挙区 | △ 選挙区 | △ 選挙区 | △ 選挙区 | △ 選挙区 | △ 選挙区 | △ 選挙区 | △ 選挙区 |

- | | | | | | | | | |
|------|------|----|----|----|----|----|----|----|
| 普通鉄道 | 特快鉄道 | 常軌 | 踏切 | 踏切 | 踏切 | 踏切 | 踏切 | 踏切 |
| 普通鉄道 | 特快鉄道 | 常軌 | 踏切 | 踏切 | 踏切 | 踏切 | 踏切 | 踏切 |
| 普通鉄道 | 特快鉄道 | 常軌 | 踏切 | 踏切 | 踏切 | 踏切 | 踏切 | 踏切 |
| 普通鉄道 | 特快鉄道 | 常軌 | 踏切 | 踏切 | 踏切 | 踏切 | 踏切 | 踏切 |
| 普通鉄道 | 特快鉄道 | 常軌 | 踏切 | 踏切 | 踏切 | 踏切 | 踏切 | 踏切 |

- | | | | | | | | | |
|---|---|----|----|----|----|----|----|----|
| 田 | 畑 | 草地 | 荒地 | 空地 | 空地 | 空地 | 空地 | 空地 |
| 田 | 畑 | 草地 | 荒地 | 空地 | 空地 | 空地 | 空地 | 空地 |
| 田 | 畑 | 草地 | 荒地 | 空地 | 空地 | 空地 | 空地 | 空地 |
| 田 | 畑 | 草地 | 荒地 | 空地 | 空地 | 空地 | 空地 | 空地 |
| 田 | 畑 | 草地 | 荒地 | 空地 | 空地 | 空地 | 空地 | 空地 |

- | | | | | | | | | | |
|---|---|---|---|---|---|---|---|---|---|
| 大 | 小 | 大 | 小 | 大 | 小 | 大 | 小 | 大 | 小 |
| 大 | 小 | 大 | 小 | 大 | 小 | 大 | 小 | 大 | 小 |
| 大 | 小 | 大 | 小 | 大 | 小 | 大 | 小 | 大 | 小 |
| 大 | 小 | 大 | 小 | 大 | 小 | 大 | 小 | 大 | 小 |
| 大 | 小 | 大 | 小 | 大 | 小 | 大 | 小 | 大 | 小 |

- | | | | | | | | | | |
|---|---|---|---|---|---|---|---|---|---|
| 大 | 小 | 大 | 小 | 大 | 小 | 大 | 小 | 大 | 小 |
| 大 | 小 | 大 | 小 | 大 | 小 | 大 | 小 | 大 | 小 |
| 大 | 小 | 大 | 小 | 大 | 小 | 大 | 小 | 大 | 小 |
| 大 | 小 | 大 | 小 | 大 | 小 | 大 | 小 | 大 | 小 |
| 大 | 小 | 大 | 小 | 大 | 小 | 大 | 小 | 大 | 小 |

座標系は平成14年国土交通省第9号の規定による第Ⅱ系座標系
投影は横メルカトル図法
図面に表示してある座標値はメートル単位
高さの基準は東京湾の平均海面
等高線の間隔は2メートル
平面直角座標値は、世界測地系(測地成果2011)による

G-2

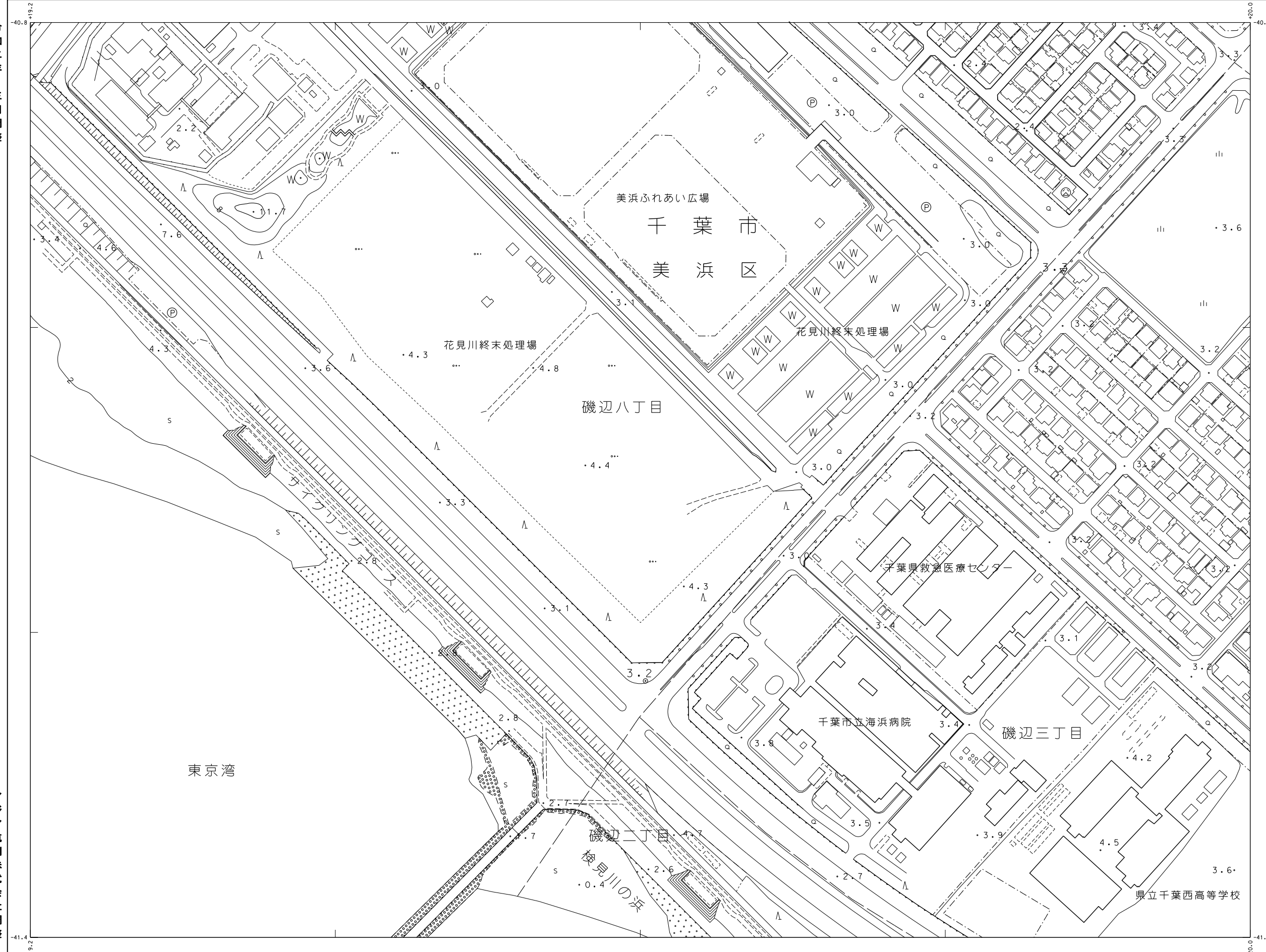
千葉市都市図

(17-5)

15-3	15-4	15-5	15-6	15-7
	16-4	16-5 千葉市	16-6	16-7
	17-4	17-5	17-6	17-7
		18-5	18-6	18-7
		19-6		19-7

記号

	普通建物	A 37.2	三角点		門	門
	工場建物	B 25.62	水準点		記念碑	記念碑
	塙少建物	C 42.3	納税課舎		立像	立像
	普通無壁舎	D 35.6	公共施設等		街灯	街灯
	塙少無壁舎	E 25.73	(三角点)		灯ろう	灯ろう
		F 53.45	電子基準点		鳥居	鳥居
		G 12.3	電子基準点		井	井
		H 15.8	電子基準点		井	井
	古墳				井	井
	井				井	井
	墓				井	井
	墓				井	井
	墓				井	井
	墓				井	井
	墓				井	界
	墓				井	界
	墓				井	界
	墓				井	界



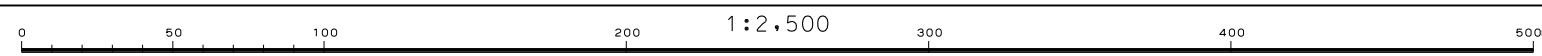
	普通鉄道		普通鉄道
	特快線		特快線
	普通線		普通線
	徒歩道		徒歩道
	歩道		歩道
	道路		道路
	橋		橋
	堤防		堤防
	排水溝		排水溝
	電線		電線
	送電線		送電線
	区域界		区域界
	地区界		地区界
	境界		境界
	境界		境界
	境界		境界
	境界		境界

This inset map provides a regional overview, showing the map's location within Chiba City and its proximity to Tokyo Bay and surrounding municipalities. It includes a coordinate grid for precise location finding.

座標系は平成14年国土交通省第9号の規定による第Ⅱ区座標系
 投影は横メルカトル図法
 図面に表示してある座標値はメートル単位
 高さの基準は東京湾の平均海面
 等高線の間隔は2メートル
 平面直角座標値は、世界測地系（測地成果2011）による

アシア航測株式会社調整

令和元年測量
 1. 平成31年 3月撮影空中写真
 2. 令和元年 6月現地調査

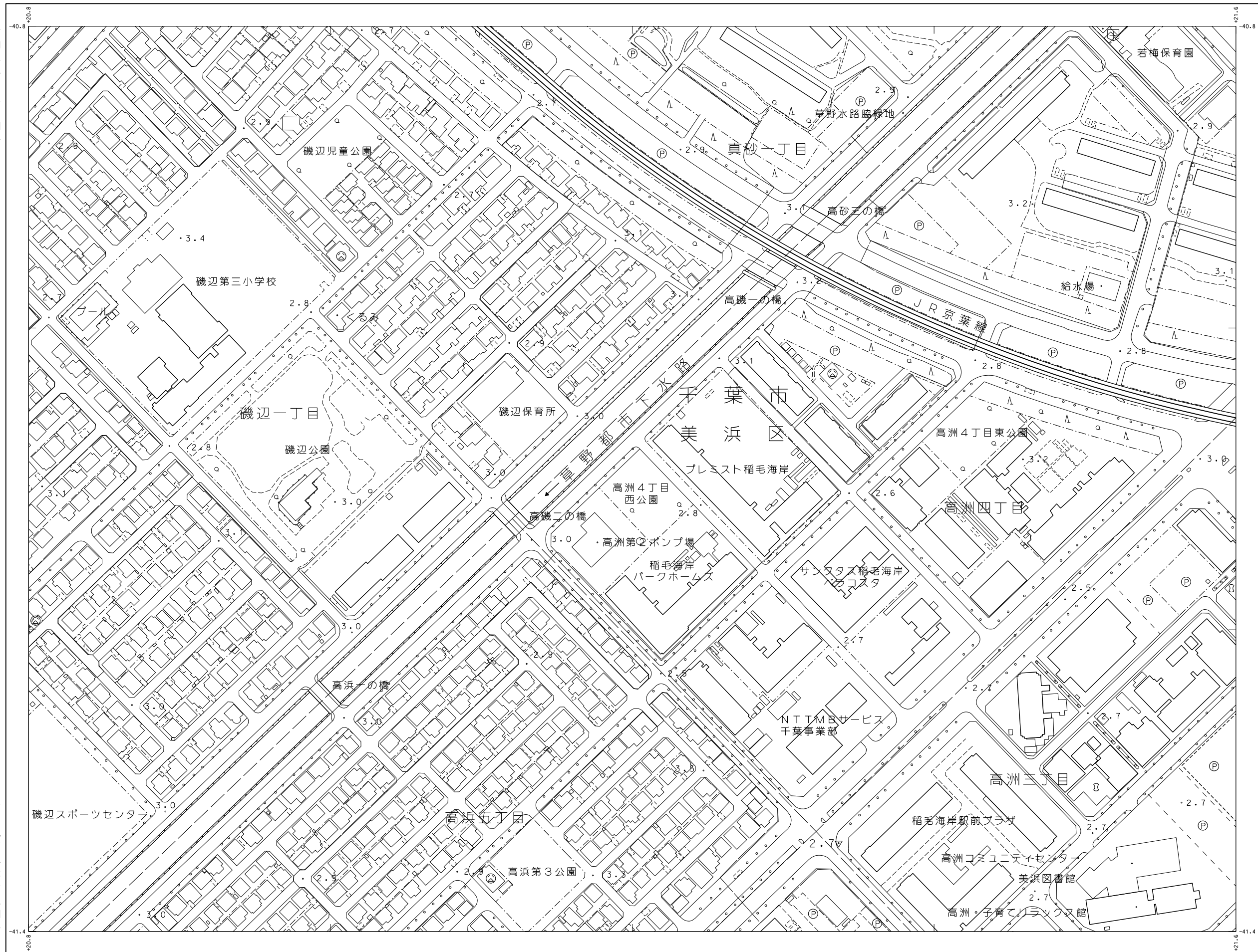


本図は、国土交通省国土地理院長の承認及び助言を得て同院所管の測量標及び測量成果を使用した。(承認番号)平30測公第717号の1:2,500地形図を編集したものである。
 千葉市

1:2,500
(17-7)

千葉市都市図

令和二年 三月調整



(17-7)

15-5	15-6	15-7	15-8	15-9
16-5	16-6	16-7	16-8	16-9
17-5	17-6	17-7	17-8	17-9
18-5	18-6	18-7	18-8	18-9
19-5	19-6	19-7	19-8	19-9

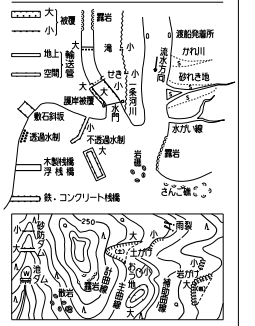
記号

普通道路	▲ 37.2	三角点
短少建築物	● 25.62	水準点
普通無壁舎	● 42.3	特別指定公共施設
短少無壁舎	▼ 35.6	公共施設(三角点)
	● 25.73	公共施設(水塔)
	▲ 53.45	電子基準点
	● 12.3	指定用途区域
	● 15.8	指定用途区域

官公署	△	裁判所	□	門	門
検察庁	△	裁判所	□	門	門
警察署	△	裁判所	□	門	門
郵便局	△	裁判所	□	門	門
森林管理署	△	裁判所	□	門	門
文書・送付所	△	裁判所	□	門	門
消防署	△	裁判所	□	門	門
警察派出所	△	裁判所	□	門	門
職業安定所	△	裁判所	□	門	門
労働者の受入れ所	△	裁判所	□	門	門
出張所	△	裁判所	□	門	門
社	△	裁判所	□	門	門
学校	△	裁判所	□	門	門
幼稚園	△	裁判所	□	門	門
小学校	△	裁判所	□	門	門
中学校	△	裁判所	□	門	門
高等学校	△	裁判所	□	門	門
職業訓練校	△	裁判所	□	門	門
公営住宅	△	裁判所	□	門	門
国民住宅	△	裁判所	□	門	門
老人ホーム	△	裁判所	□	門	門
児童ホーム	△	裁判所	□	門	門
老人ホーム	△	裁判所	□	門	門
老人ホーム	△	裁判所	□	門	門
老人ホーム	△	裁判所	□	門	門
老人ホーム	△	裁判所	□	門	門
老人ホーム	△	裁判所	□	門	門

普通道路	普通道路	普通道路
特殊道路	特殊道路	特殊道路
鉄道線	鉄道線	鉄道線
徒歩道	徒歩道	徒歩道
自転車道	自転車道	自転車道
多摩川	多摩川	多摩川
多摩川	多摩川	多摩川
多摩川	多摩川	多摩川
多摩川	多摩川	多摩川
多摩川	多摩川	多摩川

田	畑	雑草	樹木	水	池	湖	川	海
田	畑	雑草	樹木	水	池	湖	川	海



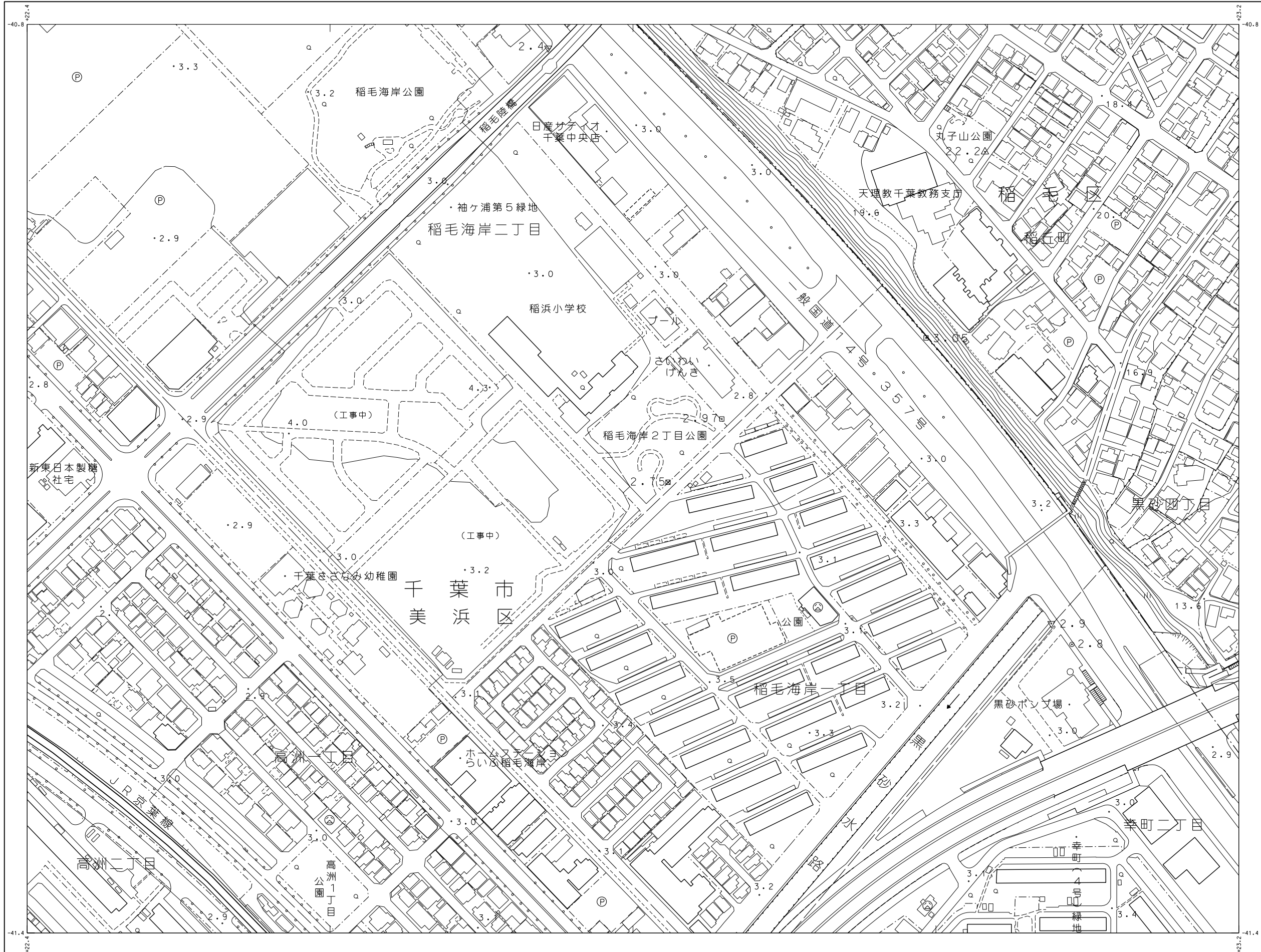
座標系は平成14年国土交通省第9号の規定による第4区座標系
 投影は横メルカトル図法
 図面に示してある座標値はキロメートル単位
 高さの基準は東京湾の平均海面
 等高線の間隔は2メートル
 平面直角座標値は、世界測地系(測地成果2011)による

アジア航測株式会社調整

1:2,500
(17-9)

千葉市都市図

令和二年 三月調整



(17-9)

15-7	15-8	15-9	15-10	15-11
16-7	16-8	16-9	16-10	16-11
17-7	17-8	17-9	17-10	17-11
18-7	18-8	18-9	18-10	18-11
19-7	19-8	19-9	19-10	19-11

記号

△ 37.2 三角点	● 25.62 水準点
○ 42.3 普通無蓋舎	▽ 35.6 (三角点) ● 25.73 (水準点)
○ 53.45 電子標高点	○ 12.3 電子標高点
○ 15.8 電子標高点	

官公署

△ 裁判所	● 警察署	○ 消防署	○ 公民館
○ 税務署	○ 郵便局	○ 児童館	○ 老人ホーム
○ 警察管理署	○ 交番・派出所	○ 消防署	○ 児童館
○ 児童館	○ 老人ホーム	○ 児童館	○ 老人ホーム
○ 児童館	○ 老人ホーム	○ 児童館	○ 老人ホーム
○ 児童館	○ 老人ホーム	○ 児童館	○ 老人ホーム

交通

○ 普通乗車	○ 特急乗車	○ 普通乗車	○ 特急乗車
○ 普通乗車	○ 特急乗車	○ 普通乗車	○ 特急乗車
○ 普通乗車	○ 特急乗車	○ 普通乗車	○ 特急乗車

境界

--- 町界	--- 村界	--- 区界	--- 市界
--- 町界	--- 村界	--- 区界	--- 市界
--- 町界	--- 村界	--- 区界	--- 市界

地形

○ 田	○ 畑	○ 雑草	○ 樹林
○ 田	○ 畑	○ 雑草	○ 樹林
○ 田	○ 畑	○ 雑草	○ 樹林

施設

○ 公園	○ 緑地	○ 公園	○ 緑地
○ 公園	○ 緑地	○ 公園	○ 緑地
○ 公園	○ 緑地	○ 公園	○ 緑地

1. 平成31年 3月撮影空中写真
2. 令和元年 6月現地調査

0 50 100 200 300 400 500m

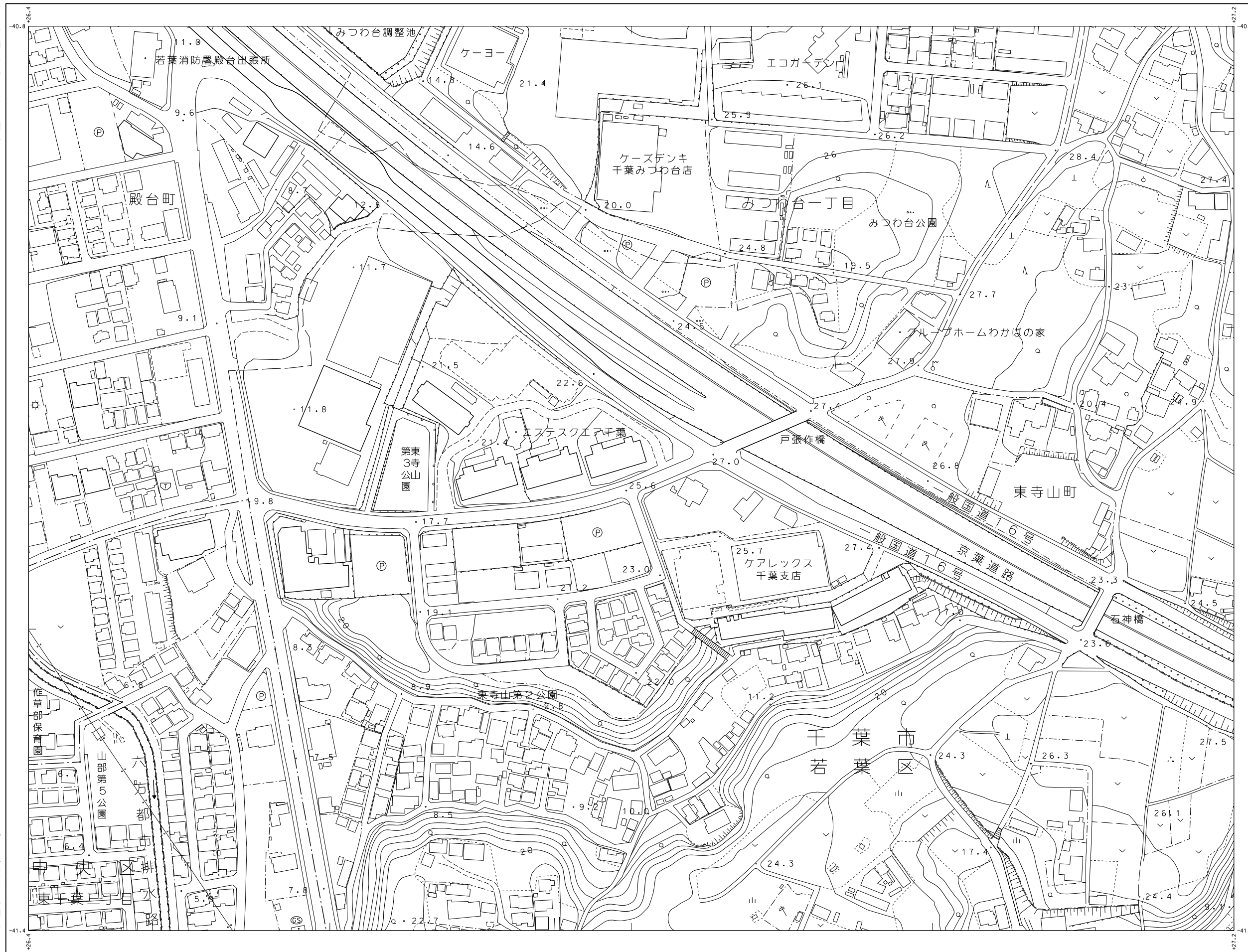
1:2,500

本図は、国土交通省国土地理院長の承認及び助言を得て同院所管の測量標及び測量成果を使用して得た。(承認番号)平30開公第717号の1:2,500地形図を編纂したものである。

千葉市

G-4

アジア航測株式会社調整



(17-14)

15-12	15-13	15-14	15-15	15-16
16-12	16-13	16-14	16-15	16-16
17-12	17-13	17-14	17-15	17-16
18-12	18-13	18-14	18-15	18-16
19-12	19-13	19-14	19-15	19-16

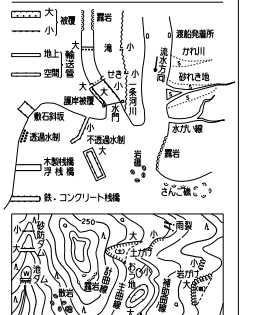
記号

(Symbol)	普通建物	(Symbol)	37.2 三角点
(Symbol)	塙	(Symbol)	25.62 水準点
(Symbol)	普通無蓋舎	(Symbol)	42.3 特級測量所 (三角点)
(Symbol)	塙	(Symbol)	35.6 水準点 (水準点)
(Symbol)	塙	(Symbol)	25.73 水準点 (水準点)
(Symbol)	塙	(Symbol)	53.45 電子水準点
(Symbol)	塙	(Symbol)	12.3 電子水準点
(Symbol)	塙	(Symbol)	15.8 電子水準点

(Symbol)	官公署	(Symbol)	門	(Symbol)	門
(Symbol)	裁判所	(Symbol)	区	(Symbol)	区
(Symbol)	警察署	(Symbol)	支	(Symbol)	支
(Symbol)	税務署	(Symbol)	支	(Symbol)	支
(Symbol)	郵便局	(Symbol)	支	(Symbol)	支
(Symbol)	森林管理署	(Symbol)	支	(Symbol)	支
(Symbol)	文書・派出所	(Symbol)	支	(Symbol)	支
(Symbol)	消防署	(Symbol)	支	(Symbol)	支
(Symbol)	警察交番所	(Symbol)	支	(Symbol)	支
(Symbol)	警察出所	(Symbol)	支	(Symbol)	支
(Symbol)	警察出所	(Symbol)	支	(Symbol)	支
(Symbol)	警察出所	(Symbol)	支	(Symbol)	支
(Symbol)	警察出所	(Symbol)	支	(Symbol)	支
(Symbol)	警察出所	(Symbol)	支	(Symbol)	支
(Symbol)	警察出所	(Symbol)	支	(Symbol)	支
(Symbol)	警察出所	(Symbol)	支	(Symbol)	支
(Symbol)	警察出所	(Symbol)	支	(Symbol)	支
(Symbol)	警察出所	(Symbol)	支	(Symbol)	支
(Symbol)	警察出所	(Symbol)	支	(Symbol)	支
(Symbol)	警察出所	(Symbol)	支	(Symbol)	支
(Symbol)	警察出所	(Symbol)	支	(Symbol)	支
(Symbol)	警察出所	(Symbol)	支	(Symbol)	支
(Symbol)	警察出所	(Symbol)	支	(Symbol)	支

(Symbol)	普通道路	(Symbol)	普通鉄道
(Symbol)	特等道路	(Symbol)	特等鉄道
(Symbol)	普通道路	(Symbol)	普通鉄道
(Symbol)	特等道路	(Symbol)	特等鉄道
(Symbol)	普通道路	(Symbol)	普通鉄道
(Symbol)	特等道路	(Symbol)	特等鉄道
(Symbol)	普通道路	(Symbol)	普通鉄道
(Symbol)	特等道路	(Symbol)	特等鉄道
(Symbol)	普通道路	(Symbol)	普通鉄道
(Symbol)	特等道路	(Symbol)	特等鉄道
(Symbol)	普通道路	(Symbol)	普通鉄道
(Symbol)	特等道路	(Symbol)	特等鉄道
(Symbol)	普通道路	(Symbol)	普通鉄道
(Symbol)	特等道路	(Symbol)	特等鉄道
(Symbol)	普通道路	(Symbol)	普通鉄道
(Symbol)	特等道路	(Symbol)	特等鉄道
(Symbol)	普通道路	(Symbol)	普通鉄道
(Symbol)	特等道路	(Symbol)	特等鉄道
(Symbol)	普通道路	(Symbol)	普通鉄道
(Symbol)	特等道路	(Symbol)	特等鉄道
(Symbol)	普通道路	(Symbol)	普通鉄道
(Symbol)	特等道路	(Symbol)	特等鉄道

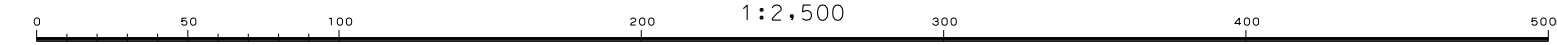
(Symbol)	田	(Symbol)	園	(Symbol)	直
(Symbol)	畑	(Symbol)	地	(Symbol)	地
(Symbol)	雑草	(Symbol)	地	(Symbol)	地
(Symbol)	雑草	(Symbol)	地	(Symbol)	地
(Symbol)	雑草	(Symbol)	地	(Symbol)	地
(Symbol)	雑草	(Symbol)	地	(Symbol)	地
(Symbol)	雑草	(Symbol)	地	(Symbol)	地
(Symbol)	雑草	(Symbol)	地	(Symbol)	地
(Symbol)	雑草	(Symbol)	地	(Symbol)	地
(Symbol)	雑草	(Symbol)	地	(Symbol)	地
(Symbol)	雑草	(Symbol)	地	(Symbol)	地
(Symbol)	雑草	(Symbol)	地	(Symbol)	地
(Symbol)	雑草	(Symbol)	地	(Symbol)	地
(Symbol)	雑草	(Symbol)	地	(Symbol)	地
(Symbol)	雑草	(Symbol)	地	(Symbol)	地
(Symbol)	雑草	(Symbol)	地	(Symbol)	地



座標系は平成14年国土交通省第9号の規定による第4区系座標系
 投影は横メルカトル図法
 図面に表示してある座標値はメートル単位
 高さの基準は東京湾の平均海面
 等高線の間隔は2メートル
 平面直角座標値は、世界測地系(測地成果2011)による

令和元年測量

1. 平成31年 3月撮影空中写真
2. 令和元年 6月現地調査

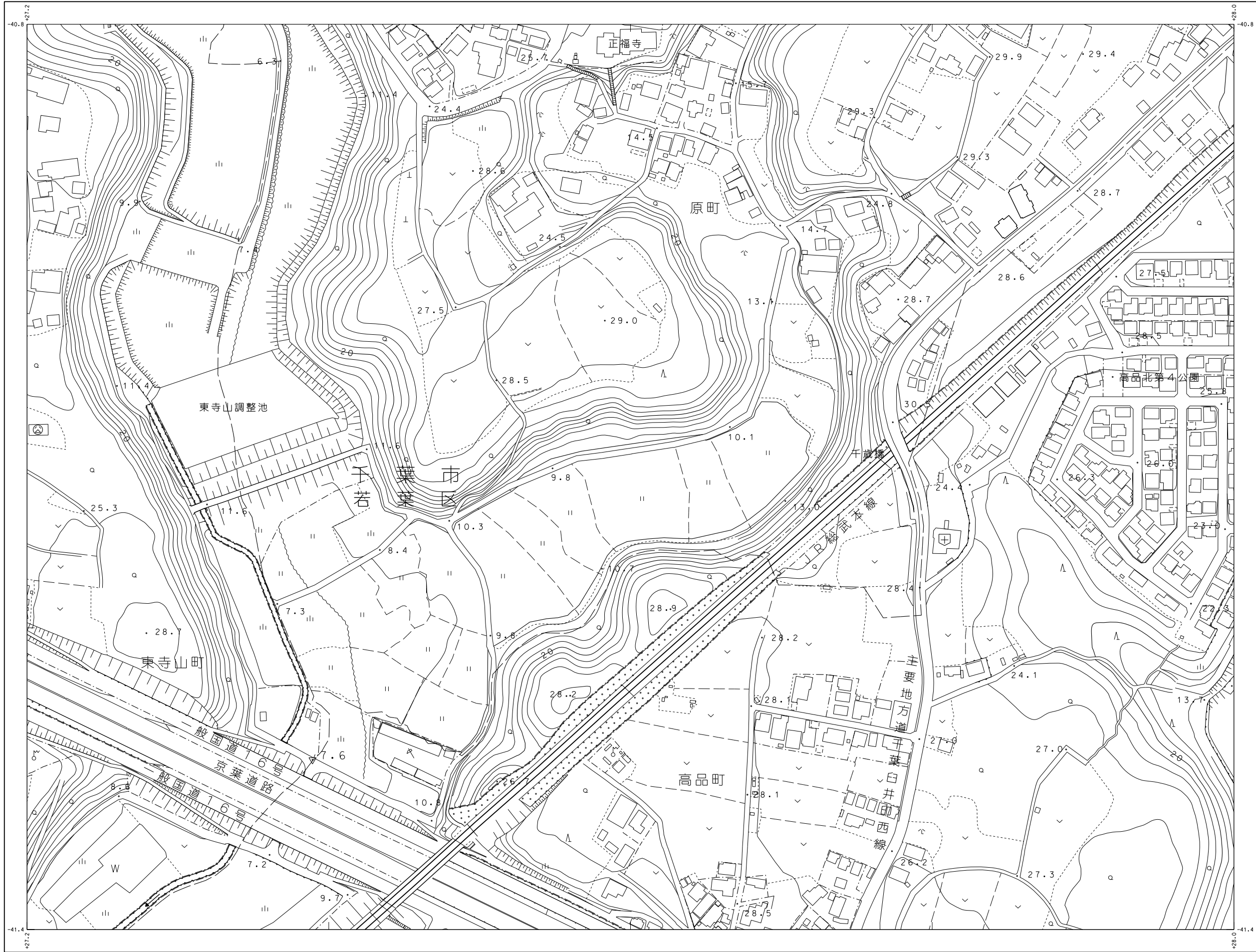


本図は、国土交通省国土地理院長の承認及び助言を得て同院所管の測量標及び測量成果を使用し得た。(承認番号)平30測公第717号の1:2,500地形図を編纂したものである。

1:2,500
(17-15)

千葉市都市図

令和二年 三月調整



(17-15)

15-13	15-14	15-15	15-16	15-17
16-13	16-14	16-15 千葉市	16-16	16-17
17-13	17-14	17-15	17-16	17-17
18-13	18-14	18-15	18-16	18-17
19-13	19-14	19-15	19-16	19-17

記号

▲ 37.2	三角点	● 25.62	水準点
○ 42.3	納税所	▽ 35.6	三等点
● 25.73	二等点	▲ 53.45	電子水準点
▽ 12.3	一等点	● 15.8	一等点

○	官公署	○	門
△	裁判所	□	扉
▲	検察庁	△	扉
◇	税務署	△	扉
◎	郵便局	△	扉
✕	森林管理署	△	扉
×	交番・派出所	△	扉
○	消防署	△	扉
○	警察派出所	△	扉
○	警察派出所	△	扉
○	警察派出所	△	扉

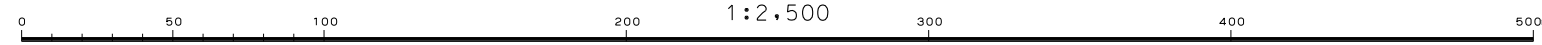
○	田	○	園
○	畑	○	草地
○	雑草地	○	空地
○	雑草地	○	空地
○	雑草地	○	空地

○	大橋	○	小橋
○	橋	○	橋
○	橋	○	橋
○	橋	○	橋

座標系は平成14年国土交通省第9号の規定による第Ⅱ系座標系
投影は横メルカトル図法
図面に表示してある座標値はメートル単位
高さの基準は東京湾の平均海面
等高線の間隔は2メートル
平面直角座標値は、世界測地系(測地成果2011)による

アジア航測株式会社調整

1. 平成31年 3月撮影空中写真
2. 令和元年 6月現地調査



本図は、国土交通省国土地理院長の承認及び助言を得て同院所管の測量標及び測量成果を使用して得た、(承認番号)平30開公第717号の1:2,500地形図を編集したものである。

千葉市都市図

令和二年 三月調整



(17-17)

15-15	15-16	15-17	15-18	15-19
16-15	16-16	16-17 千葉市	16-18	16-19
17-15	17-16	17-17	17-18	17-19
18-15	18-16	18-17	18-18	18-19
19-15	19-16	19-17	19-18	19-19

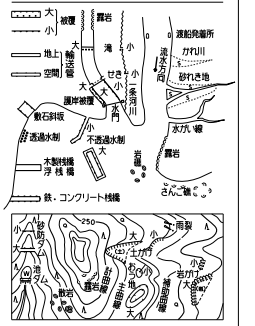
記号

△ 37.2	三角点
● 25.62	水準点
● 42.3	特約測量点 (三角点)
▽ 35.6	特約測量点 (水準点)
● 25.73	特約測量点 (水準点)
▲ 53.45	電子水準点
● 12.3	特約測量点 (水準点)
● 15.8	特約測量点 (水準点)

官公署	門	門
裁判所	庭	庭
検察庁	碑	碑
警察署	記念碑	記念碑
郵便局	立像	立像
森林管理署	燈籠	燈籠
交番・派出所	灯台	灯台
消防署	鳥居	鳥居
福祉事務所	トイレット	トイレット
選挙の支所	社屋	社屋
出張所	社屋	社屋
社	社屋	社屋
寺	社屋	社屋
パチンコ	社屋	社屋
学校	社屋	社屋
幼稚園	社屋	社屋
公会堂・公民館	社屋	社屋
保健所	社屋	社屋
老人ホーム	社屋	社屋
印刷	社屋	社屋
銀行	社屋	社屋
協同組合	社屋	社屋
倉庫	社屋	社屋
火薬庫	社屋	社屋
工場	社屋	社屋
家電所	社屋	社屋
印刷所	社屋	社屋
駐車場	社屋	社屋
駐車場	社屋	社屋
指示点	社屋	社屋

普通道路	普通道路
特設道路	特設道路
幹線	幹線
歩道	歩道
歩道橋	歩道橋
多層・分層	多層・分層
道路橋	道路橋
橋	橋
堤防	堤防
堤防歩道橋	堤防歩道橋
送電線	送電線
区境界	区境界
植生界	植生界
土壌界	土壌界
町界	町界
大字界	大字界
所界	所界

田	畑	雑草	草地	荒地
水田	水田	水田	水田	水田
池	池	池	池	池
川	川	川	川	川
湖	湖	湖	湖	湖
沼	沼	沼	沼	沼
森林	森林	森林	森林	森林



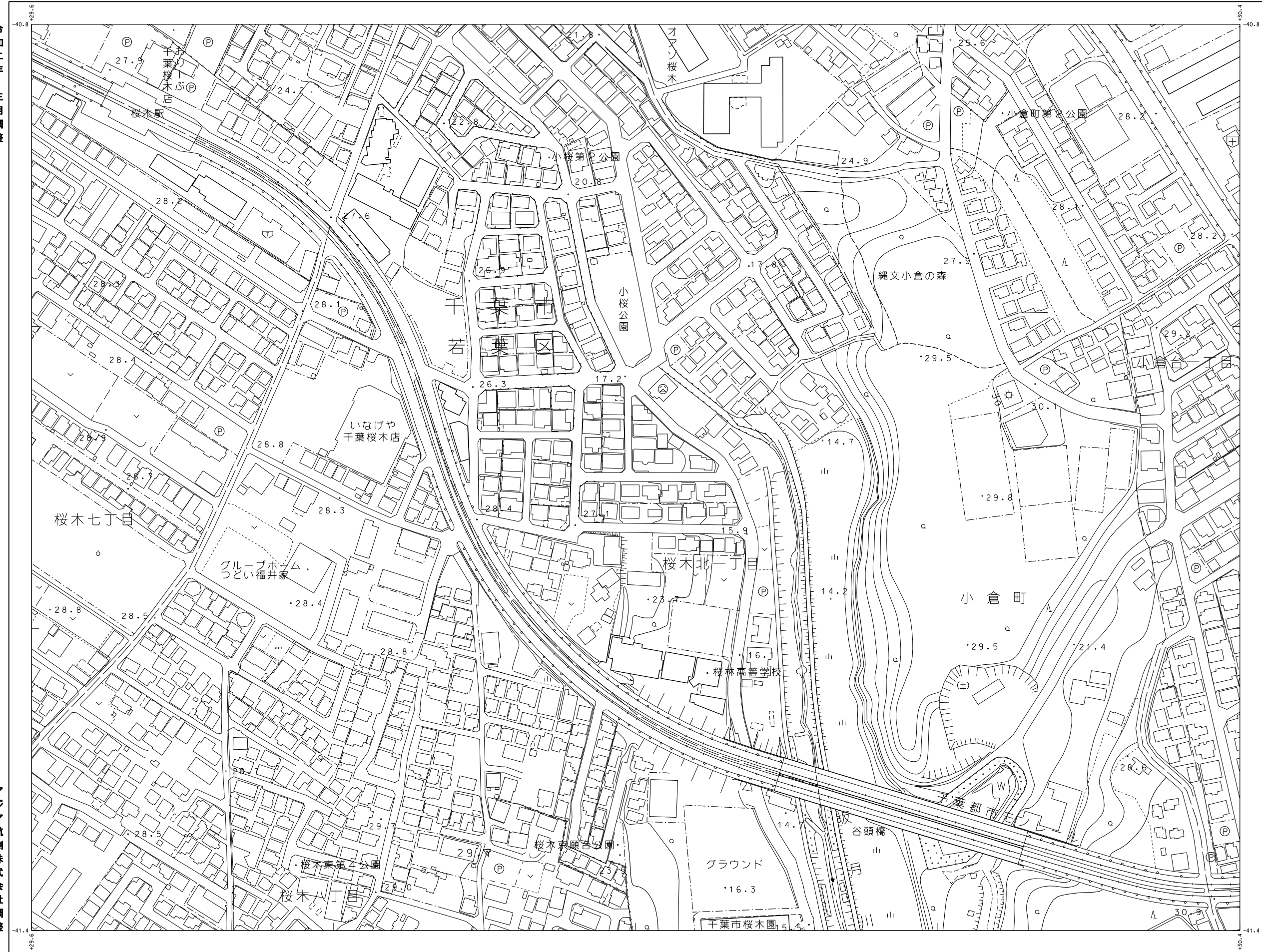
座標系は平成14年国土交通省第9号の規定による第Ⅱ系座標系
 投影は横メルカトル図法
 図面に示してある座標値はメートル単位
 高さの基準は東京湾の平均海面
 等高線の間隔は2メートル
 平面直角座標値は、世界測地系(測地成果2011)による

アジア航測株式会社調整

令和元年測量
 1. 平成31年 3月撮影空中写真
 2. 令和元年 6月現地調査

0 50 100 200 300 400 500m
 1:2,500

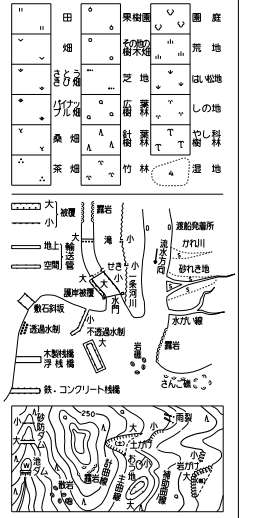
本図は、国土交通省国土地理院長の承認及び助言を得て同院所管の測量標及び測量成果を使用して得た。(承認番号)平30測公第717号の1:2,500地形図を編集したものである。



15-16	15-17	15-18	15-19	15-20
16-16	16-17	16-18	16-19	16-20
17-16	17-17	17-18	17-19	17-20
18-16	18-17	18-18	18-19	18-20
19-16	19-17	19-18	19-19	19-20

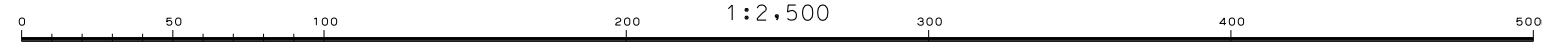
記号

- 普通建物
- 屋上建物
- 普通無蓋倉
- 屋上無蓋倉
- 三角点
- 水準点
- 納骨堂
- 神社
- 寺
- 小倉町第二公園
- 小倉町第一公園
- 小倉町第三公園
- 小倉町第四公園
- 小倉町第五公園
- 小倉町第六公園
- 小倉町第七公園
- 小倉町第八公園
- 小倉町第九公園
- 小倉町第十公園
- 小倉町第十一公園
- 小倉町第十二公園
- 小倉町第十三公園
- 小倉町第十四公園
- 小倉町第十五公園
- 小倉町第十六公園
- 小倉町第十七公園
- 小倉町第十八公園
- 小倉町第十九公園
- 小倉町第二十公園



座標系は平成14年国土交通省第9号の規定による第Ⅲ系座標系
 投影は横メルカトル図法
 図面に表示してある数値はメートル単位
 高さの数値は東京湾の平均海面
 等高線の間隔は2メートル
 平面直角座標値は、世界測地系（測地成果2011）による

令和元年測量
 1.平成31年 3月撮影空中写真
 2.令和元年 6月現地調査

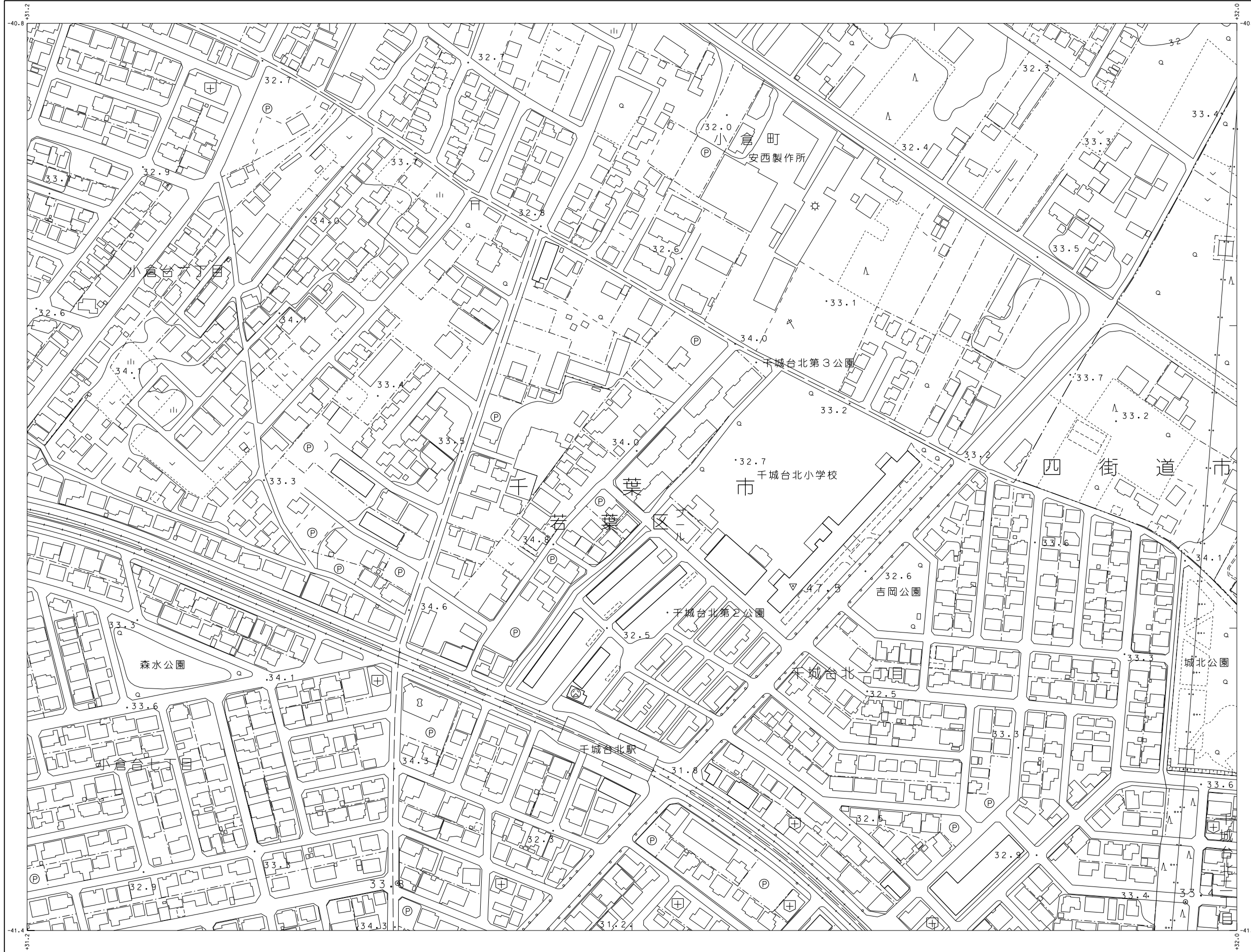


本図は、国土交通省国土地理院長の承認及び助言を得て同院所管の測量標及び測量成果を使用して得た。（承認番号）平30測公第717号の1:2,500地形図を編集したものである。

1:2,500
(17-20)

千葉市都市図

令和二年 三月調整

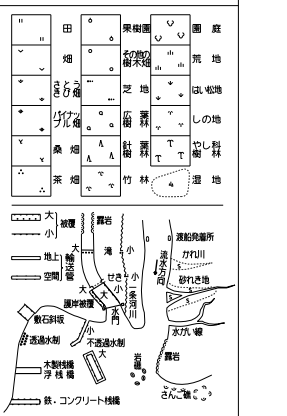


(17-20)

15-18	15-19	15-20	15-21	15-22
16-18	16-19	16-20 千葉市	16-21	16-22
17-18	17-19	17-20	17-21	17-22
18-18	18-19	18-20	18-21	18-22
19-18	19-19	19-20	19-21	19-22

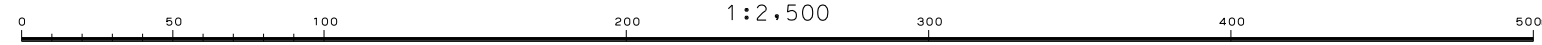
- 記号
- ▲ 37.2 三角点
 - 25.62 水準点
 - 42.3 納税所
 - ▽ 35.6 納税所 (三角点)
 - 25.73 (水準点)
 - ▲ 53.45 電子水準点
 - 12.3 電子水準点
 - 15.8 電子水準点
- | | | |
|-----------|-----|-----|
| ○ 官公署 | ● 門 | □ 門 |
| △ 裁判所 | ○ 屋 | ○ 碑 |
| ▲ 検察庁 | △ 立 | ○ 碑 |
| ◆ 税務署 | △ 立 | ○ 碑 |
| ◎ 郵便局 | △ 立 | ○ 碑 |
| ⊙ 森林管理署 | △ 立 | ○ 碑 |
| ✕ 文書・派出所 | △ 立 | ○ 碑 |
| ▽ 消防署 | △ 立 | ○ 碑 |
| ⊙ 警察派出所 | △ 立 | ○ 碑 |
| ⊙ 消防派出所 | △ 立 | ○ 碑 |
| ⊙ 出立所等 | △ 立 | ○ 碑 |
| ⊙ 社 | △ 立 | ○ 碑 |
| ⊙ 学 校 | △ 立 | ○ 碑 |
| ⊙ 幼稚園、保育園 | △ 立 | ○ 碑 |
| ⊙ 公会堂、公民館 | △ 立 | ○ 碑 |
| ⊙ 保健所 | △ 立 | ○ 碑 |
| ⊙ 老人ホーム | △ 立 | ○ 碑 |
| ⊙ 印刷 | △ 立 | ○ 碑 |
| ⊙ 銀行 | △ 立 | ○ 碑 |
| ⊙ 協同組合 | △ 立 | ○ 碑 |
| ⊙ 倉庫 | △ 立 | ○ 碑 |
| ⊙ 火薬庫 | △ 立 | ○ 碑 |
| ⊙ 工場 | △ 立 | ○ 碑 |
| ⊙ 家電所 | △ 立 | ○ 碑 |
| ⊙ 事務所 | △ 立 | ○ 碑 |
| ⊙ 駐車場 | △ 立 | ○ 碑 |
| ⊙ 駐 車 場 | △ 立 | ○ 碑 |
| ⊙ 駐 車 場 | △ 立 | ○ 碑 |
| ⊙ 駐 車 場 | △ 立 | ○ 碑 |
| ⊙ 駐 車 場 | △ 立 | ○ 碑 |

- | | |
|-------------|-------------|
| — 普通道路 | — 普通鉄道 |
| — 特設道路 | — 特設鉄道 |
| — 幹線道路 | — 幹線鉄道 |
| — 支線道路 | — 支線鉄道 |
| — 歩道 | — 徒歩道 |
| — 歩道中の道路 | — 歩道中の道路 |
| — 歩道、分断等 | — 歩道、分断等 |
| — 道路橋 | — 道路橋 |
| — 橋 | — 橋 |
| — 橋脚 | — 橋脚 |
| — 橋脚の跡 | — 橋脚の跡 |
| — 橋脚の跡及び停留所 | — 橋脚の跡及び停留所 |
| — 送電線 | — 送電線 |
| — 区域界 | — 区域界 |
| — 地界 | — 地界 |
| — 地界 | — 地界 |
| — 地界 | — 地界 |
| — 地界 | — 地界 |
| — 地界 | — 地界 |
| — 地界 | — 地界 |



座標系は平成14年国土交通省第9号の規定による第二次座標系
 投影は横メルカトル図法
 図面に示してある数値はキロメートル単位
 高さの数値は東京湾の平均海面
 等高線の間隔は2メートル
 平面直角座標は、世界測地系(測地系2011)による

令和元年測量
 1. 平成31年 3月撮影空中写真
 2. 令和元年 6月現地調査



本図は、国土交通省国土地理院長の承認及び助言を得て同院所管の測量標及び測量成果を使用して得た。(承認番号)平30測公第717号の1:2,500地形図を編集したものである。 千葉市 G-8

1:2,500
(17-21)

千葉市都市図

令和二年 三月調製



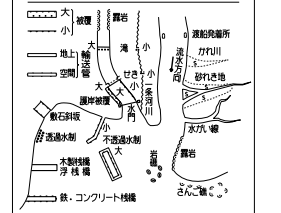
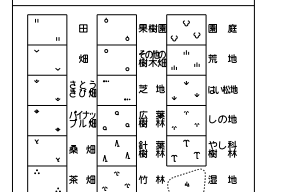
(17-21)

15-19	15-20	15-21	15-22	15-23
16-19	16-20	16-21	16-22	16-23
17-19	17-20	千葉市	17-22	17-23
18-19	18-20	18-21	18-22	18-23
19-19	19-20	19-21	19-22	19-23

記号

- 普通建物
- 壁つ建物
- 普通無壁倉
- 壁つ無壁倉
- 官公署
- 裁判所
- 検察庁
- 税務署
- 郵便局
- 森林管理署
- 交番・派出所
- 消防署
- 職業安定所
- 役場の支所
- 出張所等
- 寺
- キリスト教教会
- 学校
- 幼稚園・保育園
- 公会堂・公民館
- 保健所
- 老人ホーム
- 印刷
- 銀行
- 協同組合
- 倉庫
- 火薬庫
- 工場
- 家電所
- 印刷所
- 駐在所
- 指示点
- 三角点
- 水準点
- 特殊三角点
- 三角点 (水準点)
- 分角点 (水準点)
- 電子水準点
- 電子水準点
- 電子水準点
- 電子水準点
- 電子水準点

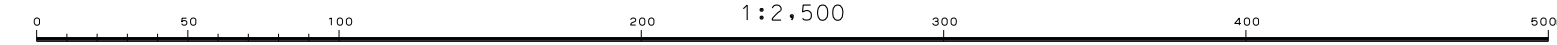
- 普通道路
- 特殊道路
- 普通道
- 歩道
- 歩道・分道等
- 道路橋
- 歩道橋
- 橋脚の鉄道及び停留所
- 木
- 人工斜面
- 土堤等
- 普通鉄道
- 特殊鉄道
- 索道
- 地下鉄
- 鉄道路線
- 送電線
- 区域界
- 植生界
- 耕地界



座標系は平成14年国土交通省第9号の規定による第二水準系
 投影は横メルカトル図法
 図面に示してある座標値はメートル単位
 高さの基準は東京湾の平均海面
 等高線の間隔は2メートル
 平面直角座標値は、世界測地系(測地成果2011)による

アジア航測株式会社調製

令和元年測量
 1. 平成31年 3月撮影空中写真
 2. 令和元年 6月現地調査



1:2,500

本図は、国土交通省国土地理院長の承認及び助言を得て同院所管の測量標及び測量成果を使用して得た。(承認番号)平30測公第717号の1:2,500地形図を編纂したものである。

千葉市

G-9

15-22	15-23	15-24	15-25	
16-22	16-23	16-24 千葉市	16-25	16-26
17-22	17-23	17-24	17-25	17-26
18-22	18-23	18-24	18-25	18-26
19-22	19-23	19-24	19-25	19-26

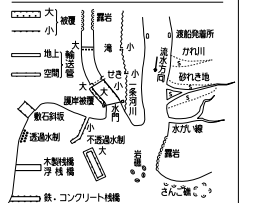
記号

▲ 37.2	三角点	▲ 25.62	水準点
● 42.3	特殊高層地	▽ 35.6	特殊低層地
○ 25.73	水準点(水準点)	▲ 53.45	電子基準点
△ 12.3	特殊高層地(水準点)	▽ 12.3	特殊低層地(水準点)
▽ 15.8	特殊低層地(水準点)		

官公署	門	門
裁判所	門	門
検察庁	門	門
事務所	門	門
郵便局	門	門
森林管理署	門	門
交番・派出所	門	門
消防署	門	門
警察本部	門	門
警察署	門	門
警察交番	門	門
警察派出所	門	門
警察交番	門	門
警察派出所	門	門
警察交番	門	門
警察派出所	門	門
警察交番	門	門
警察派出所	門	門
警察交番	門	門
警察派出所	門	門

普通道路	普通鉄道
特殊道路	特殊鉄道
軽便道路	軽便鉄道
徒歩道	徒歩道
歩道	歩道
道路橋	道路橋
橋	橋
踏切	踏切
踏切	踏切
踏切	踏切
踏切	踏切
踏切	踏切

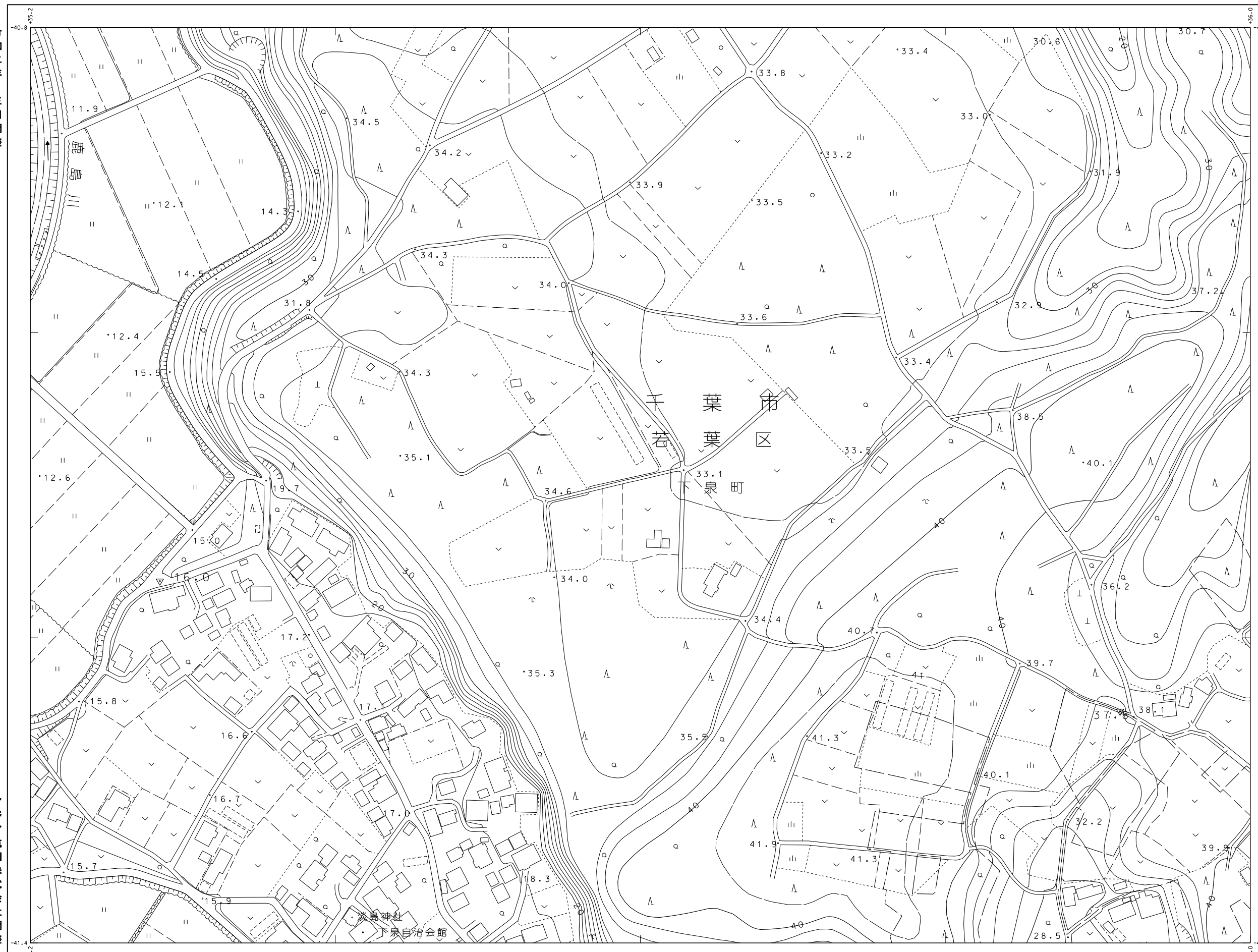
田	畑	雑草地	竹林
雑草地	雑草地	雑草地	雑草地
雑草地	雑草地	雑草地	雑草地
雑草地	雑草地	雑草地	雑草地
雑草地	雑草地	雑草地	雑草地



座標系は平成14年国土交通省第9号の規定による第Ⅰ系座標系
投影は横メルカトル投影
図面に表示してある標高はキロメートル単位
高さの基準は東京湾の平均海面
等高線の間隔は2メートル
平面直角座標値は、世界測地系（測地成果2011）による

千葉市都市図

令和二年 三月調整



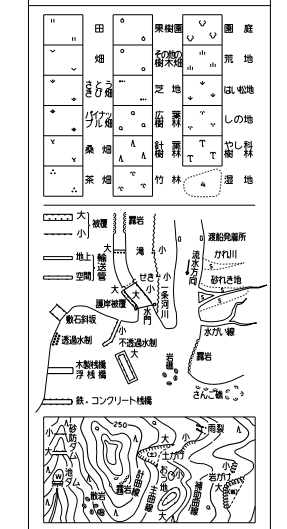
(17-25)

15-23	15-24	15-25		
16-23	16-24	16-25 千葉市	16-26	16-27
17-23	17-24	17-25	17-26	17-27
18-23	18-24	18-25	18-26	18-27
19-23	19-24	19-25	19-26	19-27

記号

	官公署		門
	裁判所		門
	検察庁		門
	税務署		門
	郵便局		門
	森林管理署		門
	交番・派出所		門
	消防署		門
	警察官庁舎		門
	投票の支所		門
	出張所		門
	神社		門
	学校		門
	幼稚園		門
	公民館		門
	保健所		門
	老人ホーム		門
	印刷		門
	銀行		門
	協同組合		門
	倉庫		門
	火薬庫		門
	工場		門
	家畜所		門
	燃料貯蔵場		門
	埋蔵物貯蔵場		門
	カルタゴ		門
	駐在所		門
	指示点		門

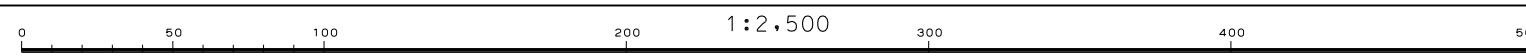
	普通道路		普通鉄道
	特設道路		特殊軌道
	幹線		索道
	徒歩道		自転車道
	歩道		自転車道
	歩道		自転車道
	歩道		自転車道
	歩道		自転車道
	歩道		自転車道
	歩道		自転車道



座標系は平成14年国土交通省第9号の規定による第1次座標系
投影は横メルカトル図法
図面に示してある座標値はメートル単位
高さの基準は東京湾の平均海面
等高線の間隔は2メートル
平面直角座標値は、世界測地系(測地成果2011)による

アジア航測株式会社調整

令和元年測量
1.平成31年 3月撮影空中写真
2.令和元年 6月現地調査



本図は、国土交通省国土地理院長の承認及び助言を得て同院所管の測量標及び測量成果を使用して得た。(承認番号)平30測公第717号の1:2,500地形図を編集したものである。

1:2,500
(17-27)

千葉市都市図

令和二年 三月調整

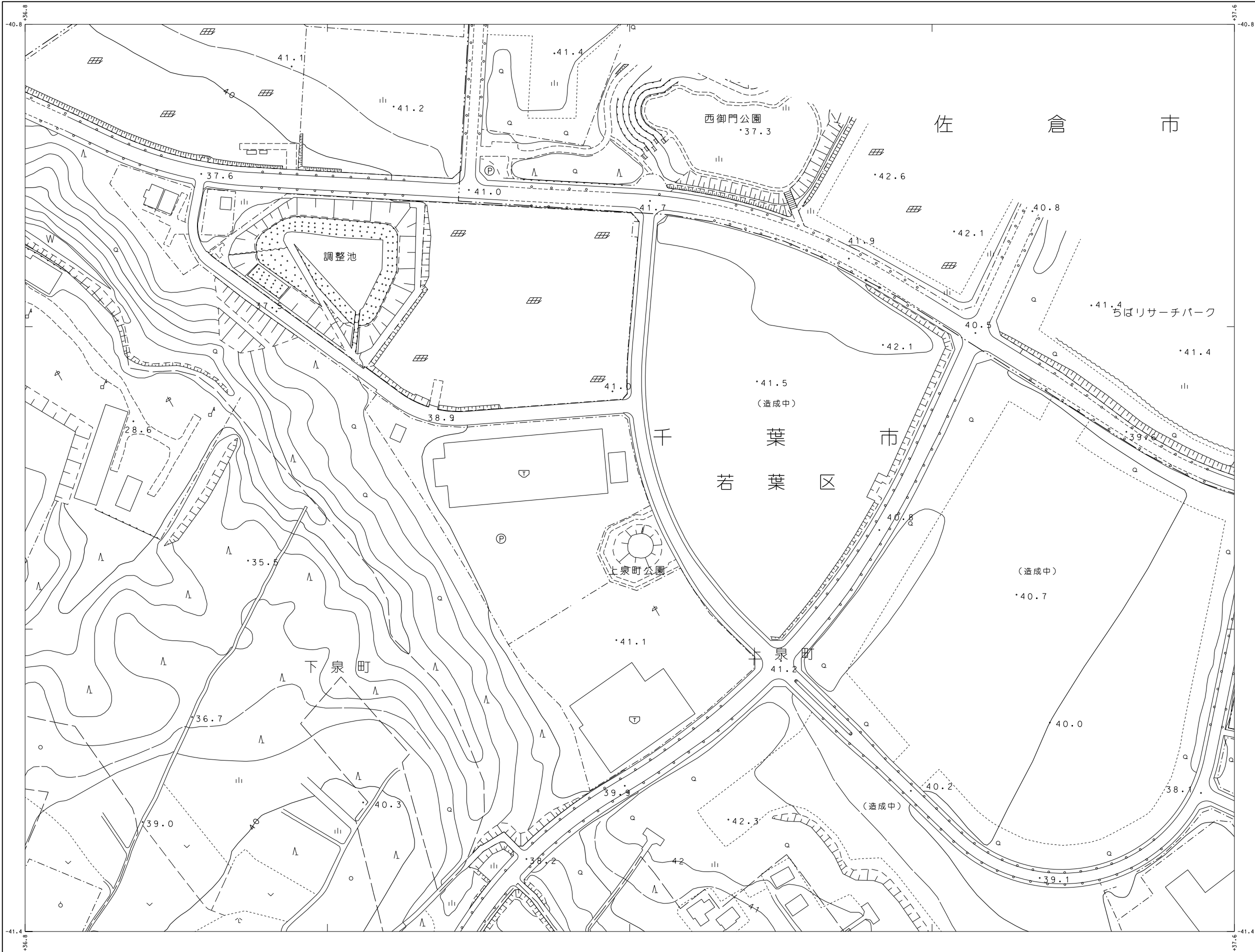
(17-27)

15-25				
16-25	16-26	16-27		
17-25	17-26	17-27	17-28	17-29
18-25	18-26	18-27	18-28	18-29
19-25	19-26	19-27	19-28	19-29

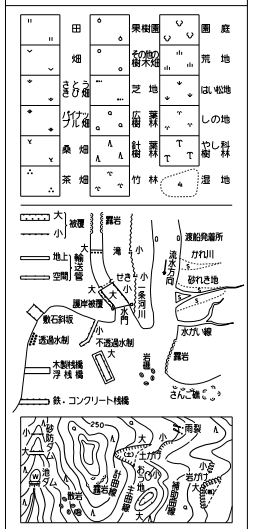
記号

△	普通標高	37.2	三角点
△	整った建物	25.62	水準点
△	普通無蓋倉	42.3	特設標高
△	整った無蓋倉	35.6	特設標高
△		25.73	(三角点)
△		53.45	電子水準点
△		12.3	電子水準点
△		15.8	電子水準点

▽	官公署	▽	門
△	裁判所	△	門
△	検察庁	△	標
◇	税務署	◇	記
◇	郵便局	◇	立
◇	森林管理署	◇	傍
X	交番・派出所	X	路
V	消防署	V	傍
O	職業安定所	O	角
O	労働局	O	部
PT	出張所等	PT	社
PT	寺院	PT	社
X	学校	X	校
●	公設・公民館	●	校
●	保健所	●	校
●	老人ホーム	●	校
●	福祉センター	●	校
●	協同組合	●	校
●	倉庫	●	校
●	火薬庫	●	校
●	工場	●	校
●	家電所	●	校
●	燃料倉庫	●	校
●	肥料倉庫	●	校
●	石材倉庫	●	校
●	車庫	●	校
●	出入口	●	校
●	指示点	●	校



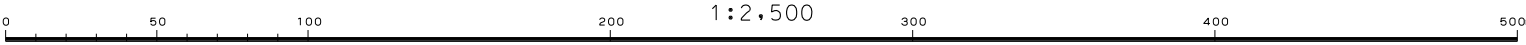
——	普通鉄道	——	普通鉄道
——	特殊鉄道	——	普通道路
——	常道	——	一般道路
——	歩道	——	踏切
——	自転車道	——	踏切待避室
——	多歩・分断等	——	踏切待避室
——	踏切待避室	——	踏切待避室
——	踏切待避室	——	踏切待避室
——	踏切待避室	——	踏切待避室
——	踏切待避室	——	踏切待避室
——	踏切待避室	——	踏切待避室
——	踏切待避室	——	踏切待避室
——	踏切待避室	——	踏切待避室
——	踏切待避室	——	踏切待避室
——	踏切待避室	——	踏切待避室



座標系は平成14年国土交通省第9号の規定による第4次国産標準
投影は横メルカトル国産
図面に示してある座標値はメートル単位
高さの基準は東京湾の平均海面
等高線の間隔は2メートル
平面直角座標値は、世界測地系(測地成果2011)による

アジア航測株式会社調整

令和元年測量 1. 平成31年 3月撮影空中写真
2. 令和元年 6月現地調査

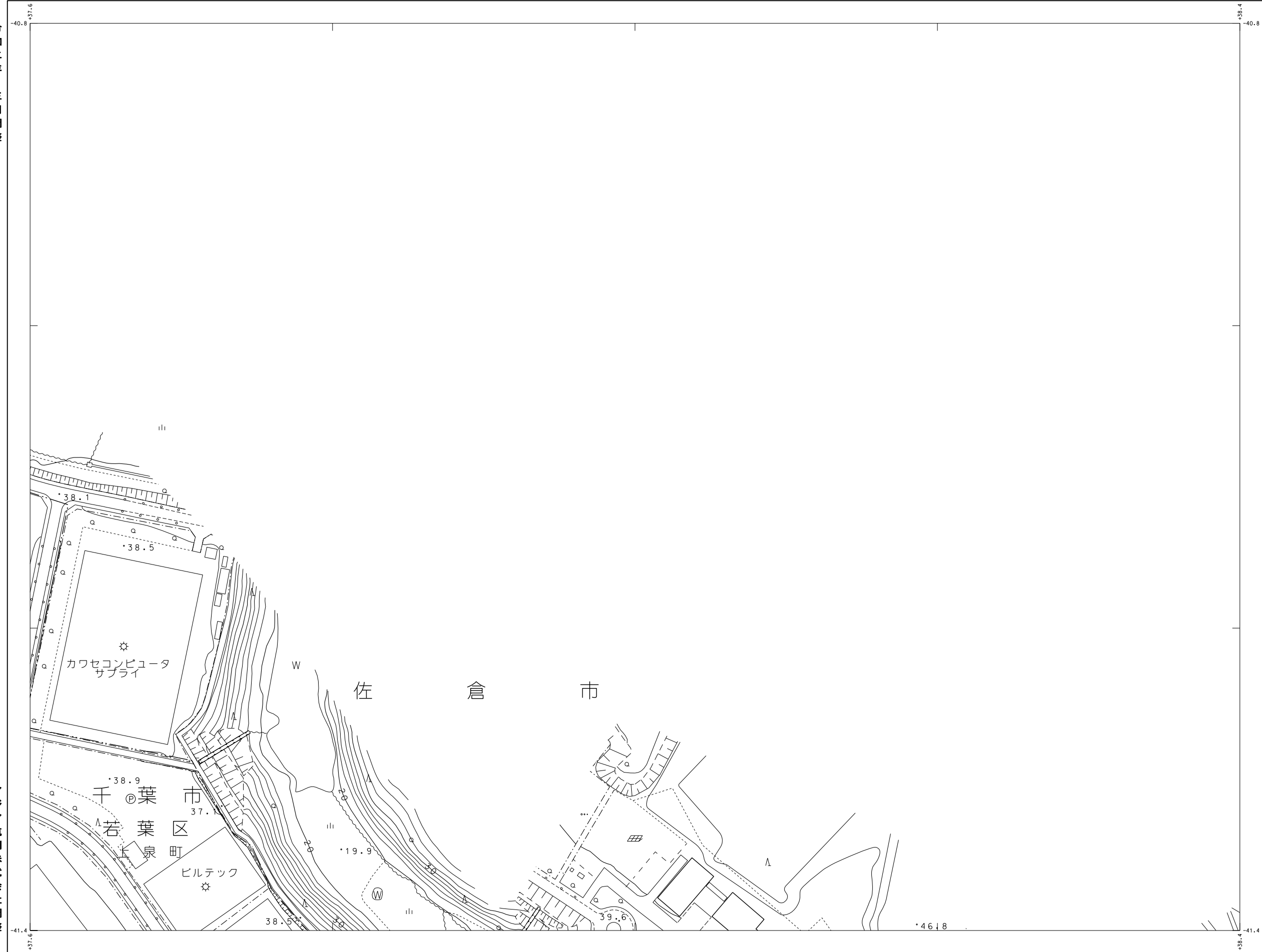


1:2,500
0 50m
本図は、国土交通省国土地理院長の承認及び助言を得て同院所管の測量標及び測量成果を使用して得た。(承認番号)平30測公第717号の1:2,500地形図を編集したものである。
千葉市

1:2,500
(17-28)

千葉市都市図

令和二年 三月調整



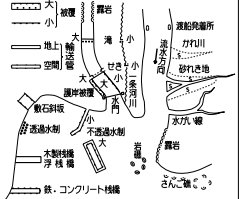
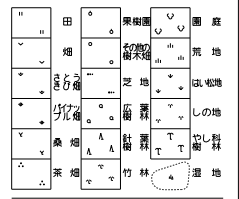
アジア航測株式会社調整

(17-28)				
16-26	16-27	千葉市		
17-26	17-27	17-29	17-30	
18-26	18-27	18-28	18-29	18-30
19-26	19-27	19-28	19-29	19-30

- 記号
- ▲ 37.2 三角点
 - 25.62 水準点
 - 42.3 特約測量点
 - ▼ 35.6 (三角点) 分注測量点 (水準点)
 - 25.73 (水準点)
 - ▲ 53.45 電子水準点
 - ▽ 12.3 電子水準点
 - 15.8 電子水準点

- 官公署
- 裁判所
- 検察庁
- 税務署
- 郵便局
- 森林管理署
- 交番・派出所
- 消防署
- 職業安定所
- 投票の支所
- 出張所等
- 学校
- 私立小・中学校
- 幼稚園
- 公会堂・公民館
- 保健所
- 老人ホーム
- 病院
- 銀行
- 協同組合
- 倉庫
- 火薬庫
- 工場
- 発電所
- 変電所
- 燃料貯蔵所
- 瓦斯貯蔵所
- 駐車場
- 指示点

- 真幅道路
- 普通道路
- 特殊道路
- 普通道路
- 徒歩道
- 多歩道・分断等
- 道路橋
- 鉄道橋
- 橋脚等
- 橋脚等
- 堤防
- 送電線
- 区域界
- 植生界
- 土境等
- 部界
- 大字界
- 所界



座標系は平成14年国土交通省第9号の規定による第1系座標系
投影は横メルカトル図法
図面に表示してある数値はメートル単位
高さの基準は東京湾の平均海面
等高線の間隔は2メートル
平面直角座標値は、世界測地系(測地成果2011)による

1:2,500
(17-29)

千葉市都市図

令和二年 三月調整



(17-29)

16-27	千葉市
17-27	17-28 17-30
18-27	18-28 18-29 18-30
19-27	19-28 19-29 19-30

記号

▲ 37.2	三角点
■ 25.62	水準点
● 42.3	特設水準点
▼ 35.6	分注基準点 (三角点)
■ 25.73	分注基準点 (水準点)
▲ 53.45	電子基準点
▲ 12.3	電子基準点 (三脚架)
● 15.8	電子基準点 (三脚架)

官公署 門 門

裁判所 裁判 裁判

検察庁 検 検

税務署 税 税

郵便局 郵便 郵便

森林管理署 森 森

交番・派出所 交 交

消防署 消 消

職業安否所 ト トラ

投機安否所 投 投

出張所等 出 出

寺 院 寺 院

キリスト教会 キ キ

学校 学 学

公衆・公民館 公 公

保健所 保 保

老人ホーム 老 老

印刷 印 印

銀行 銀 銀

協同組合 協 協

倉庫 倉 倉

火薬庫 火 火

工場 工 工

発電所 電 電

埋設ガス管 カ ガ

駐車場 駐 駐

指示点 指 指

田 畑 園 地

雑草地 雑 雑

牧草地 牧 牧

森林地 森 森

空地 空 空

未利用地 未 未

水域 水 水

人工斜面 人 人

土堤等 土 土

境界線 境 境

市界線 市 市

町界線 町 町

大字界線 大 大

所屬界線 所 所

アジア航測株式会社調整

1. 平成31年 3月撮影空中写真
2. 令和元年 6月現地調査

0 50 100 200 300 400 500m

1:2,500

本図は、国土交通省国土地理院長の承認及び助言を得て同院所管の測量標及び測量成果を使用して得た。(承認番号)平30開公第717号の1:2,500地形図を編纂したものである。

