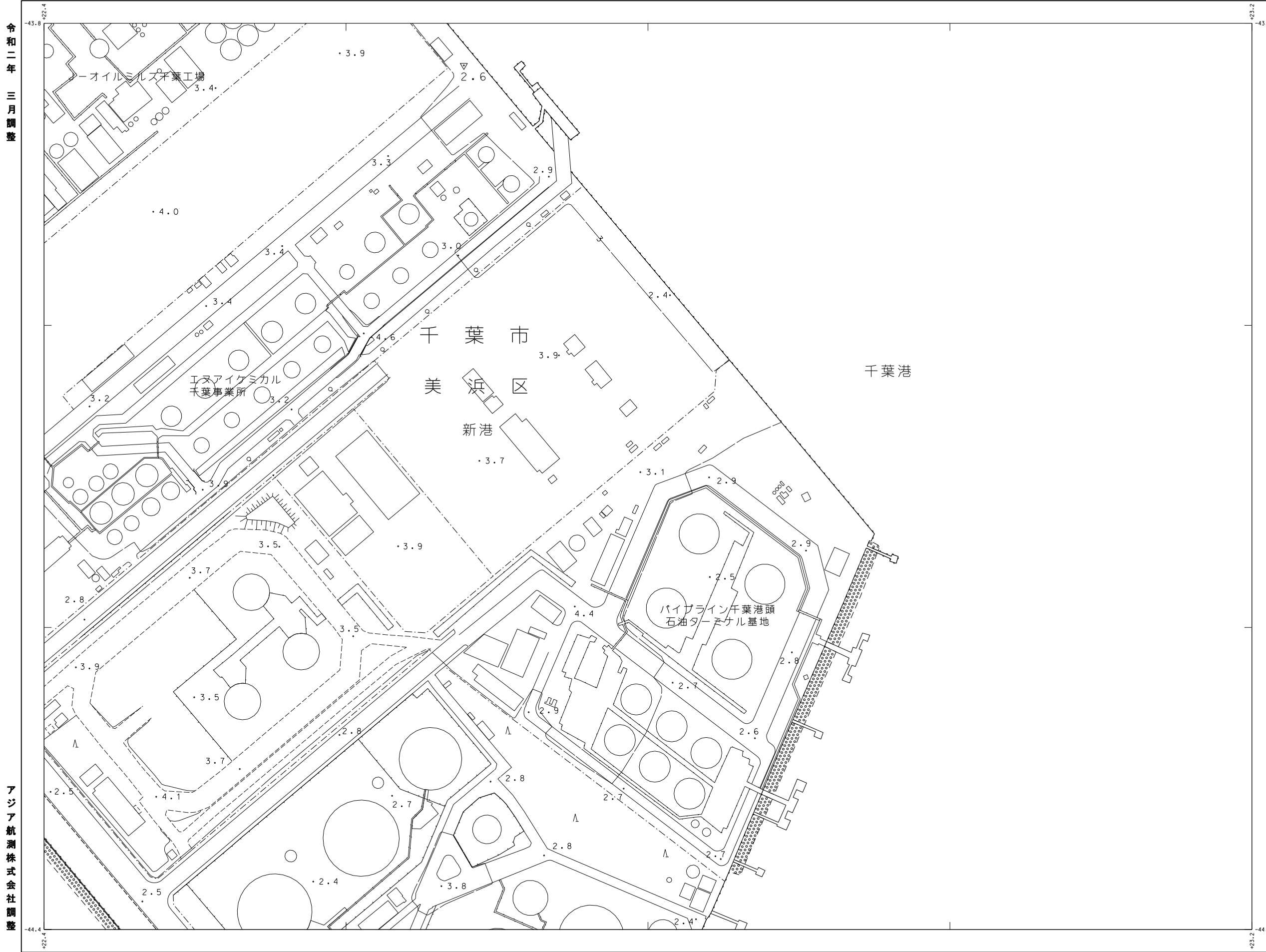


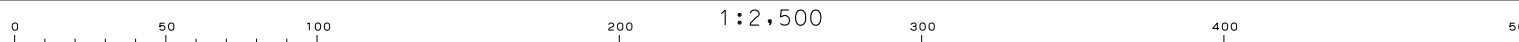
1:2,500
(22-9)

千葉市都市図

令和二年 三月調整



令和元年測量 1.平成31年 3月撮影空中写真
2.令和元年 6月現地調査



本図は、国土交通省国土地理院長の承認及び助言を得て同院所管の測量標及び測量成果を使用して得た、(承認番号)平30測公第717号の1:2,500地形図を編集したものである。

(22-9)

20-7	20-8	20-9	20-10	20-11
21-7	21-8	21-9 千葉市	21-10	21-11
	22-8	22-10	22-11	
		23-9	23-10	23-11
				24-11

記号

普通建物	▲ 37.2 三角点
塋墓建物	■ 25.62 水準点
普通無壁舎	● 42.3 特別測量標
塋墓無壁舎	▽ 35.6 公測量標(三角点)
	■ 25.73 公測量標(水準点)
	▲ 53.45 電子水準点
	● 12.3 電子水準点
	○ 15.8 電子水準点

官公署	門	門
裁判所	○	○
検察庁	△	△
税務署	◇	◇
郵便局	⊙	⊙
森林管理署	⊕	⊕
交番・派出所	×	×
消防署	⊕	⊕
警察派出所	▽	▽
投票の事務所	▽	▽
出張所	▽	▽
神社	⊕	⊕
学校	⊕	⊕
幼稚園・保育園	⊕	⊕
公会堂・公民館	⊕	⊕
保健所	⊕	⊕
老人ホーム	⊕	⊕
印刷	⊕	⊕
銀行	⊕	⊕
協同組合	⊕	⊕
倉庫	⊕	⊕
火薬庫	⊕	⊕
工場	⊕	⊕
発電所	⊕	⊕
揚水ポンプ	⊕	⊕
カルガバ	⊕	⊕
駐在所	⊕	⊕
指示点	⊕	⊕

普通鉄道	普通鉄道
特殊鉄道	特殊鉄道
単線	単線
複線	複線
踏切	踏切
踏切中絶	踏切中絶
歩道	歩道
多線	多線
踏切中絶	踏切中絶
踏切中絶	踏切中絶
踏切中絶	踏切中絶
踏切中絶	踏切中絶
踏切中絶	踏切中絶
踏切中絶	踏切中絶
踏切中絶	踏切中絶

田	畑	雑草	水田	沼	池
池沼	池沼	池沼	池沼	池沼	池沼
池沼	池沼	池沼	池沼	池沼	池沼

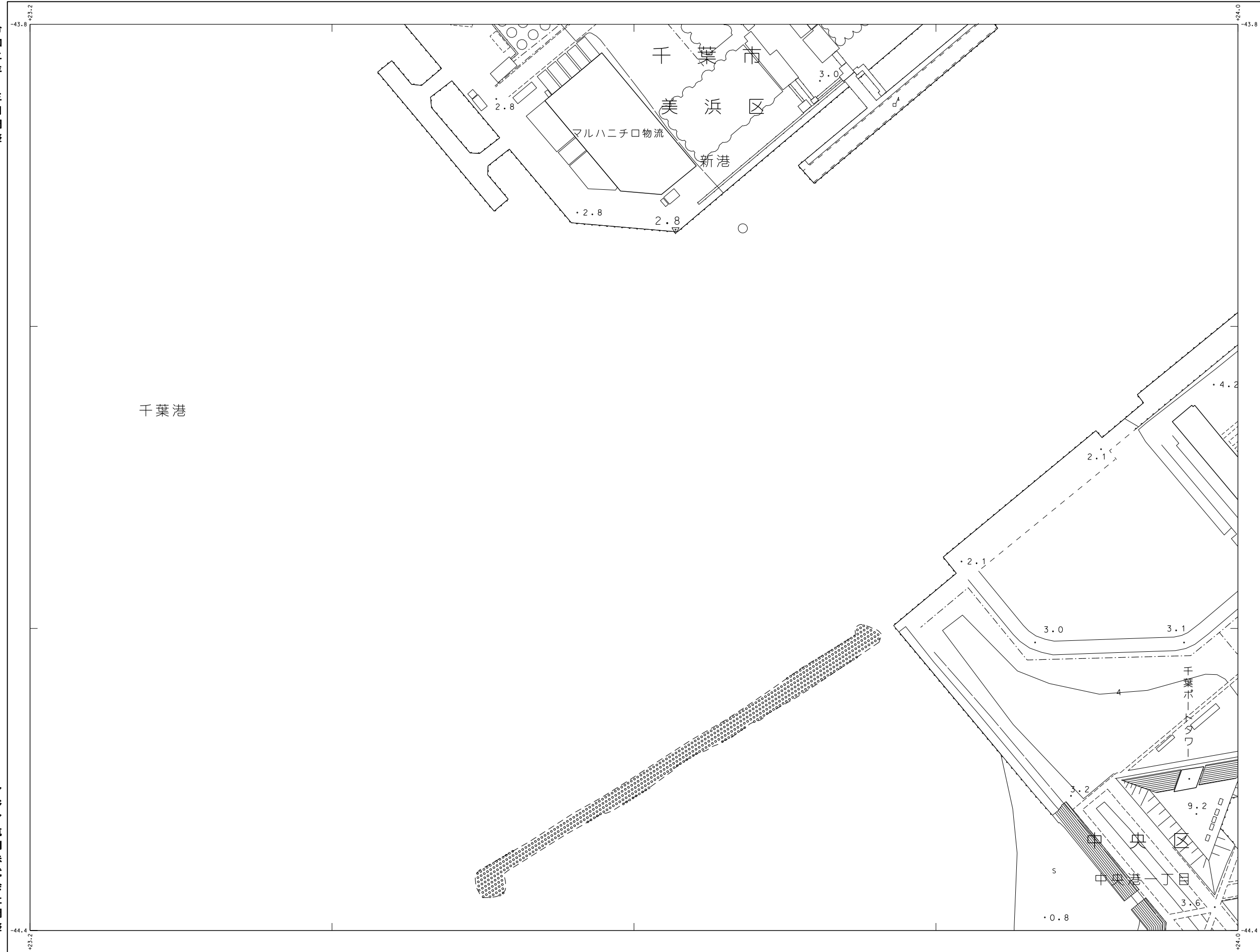
大	小	大	小	大	小	大	小	大	小
大	小	大	小	大	小	大	小	大	小

アジア航測株式会社調整

1:2,500
(22-10)

千葉市都市図

令和二年 三月調整



千葉港

千葉ポートタワー

中央
中央港一丁目

(22-10)

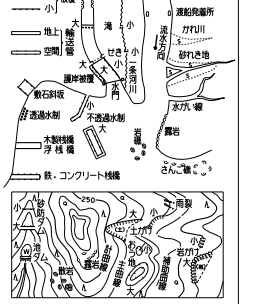
20-8	20-9	20-10	20-11	20-12
21-8	21-9	21-10 千葉市	21-11	21-12
22-8	22-9	22-10	22-11	22-12
	23-9	23-10	23-11	23-12
		24-11	24-12	

記号

	普通建物	△ 37.2	三角点
	工業建物	■ 25.62	水準点
	駅	● 42.3	特設駅舎
	バス停留所	▽ 35.6	(三角点)
	水塔	■ 25.73	(水準点)
	電子基準点	▲ 53.45	電子基準点
	標高	・ 12.3	標高
	標高	・ 15.8	標高

	普通道路		普通鉄道
	自動車専用道路		特殊鉄道
	中央分離帯付道路		バス路線
	中央分離帯付道路		自転車専用道路
	中央分離帯付道路		歩道
	中央分離帯付道路		鉄道横断
	中央分離帯付道路		鉄道横断
	中央分離帯付道路		鉄道横断

	田		森林
	水田		竹林
	畑		森林
	畑		森林
	畑		森林
	畑		森林

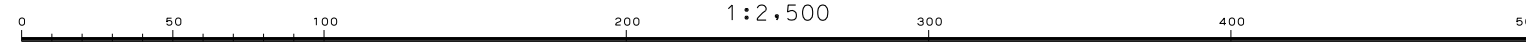


座標系は平成14年国土交通省第9号の規定による第Ⅱ系座標系
 投影は横メルカトル図法
 図面に表示してある数値はメートル単位
 高さの数値は東京湾の平均海面
 等高線の間隔は2メートル
 平面直角座標は、世界測地系(測地成果2011)による

アジア航測株式会社調整

令和元年測量

- 1. 平成31年 3月撮影空中写真
- 2. 令和元年 6月現地調査

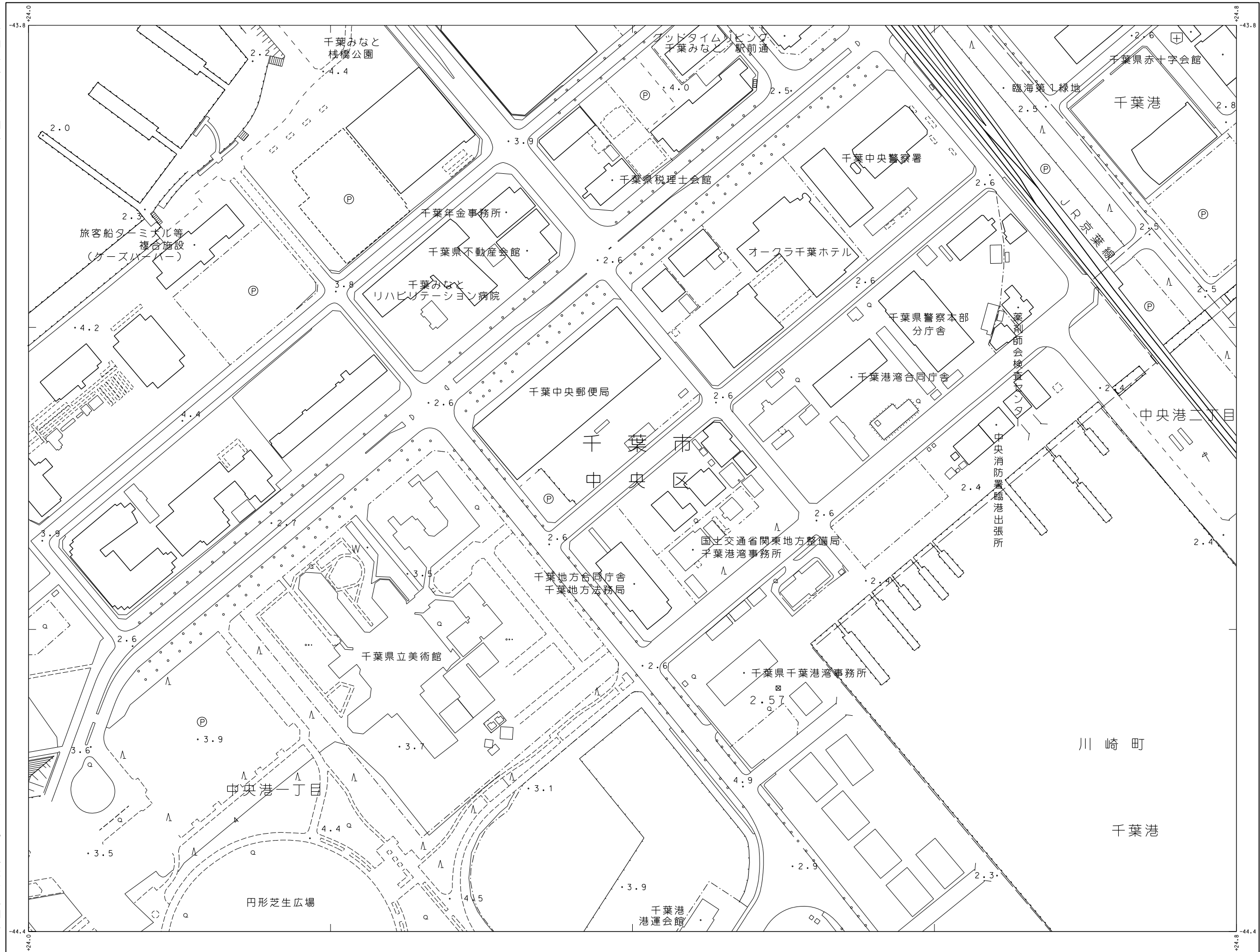


1:2,500

本図は、国土交通省国土地理院長の承認及び助言を得て同院所管の測量標及び測量成果を使用して得た。(承認番号)平30開公第717号の1:2,500地形図を編纂したものである。

千葉市都市図

令和二年 三月調整



アジア航測株式会社調整

(22-11)

20-9	20-10	20-11	20-12	20-13
21-9	21-10	21-11 千葉市	21-12	21-13
22-9	22-10	22-11	22-12	22-13
23-9	23-10	23-11	23-12	23-13
		24-11	24-12	24-13

記号

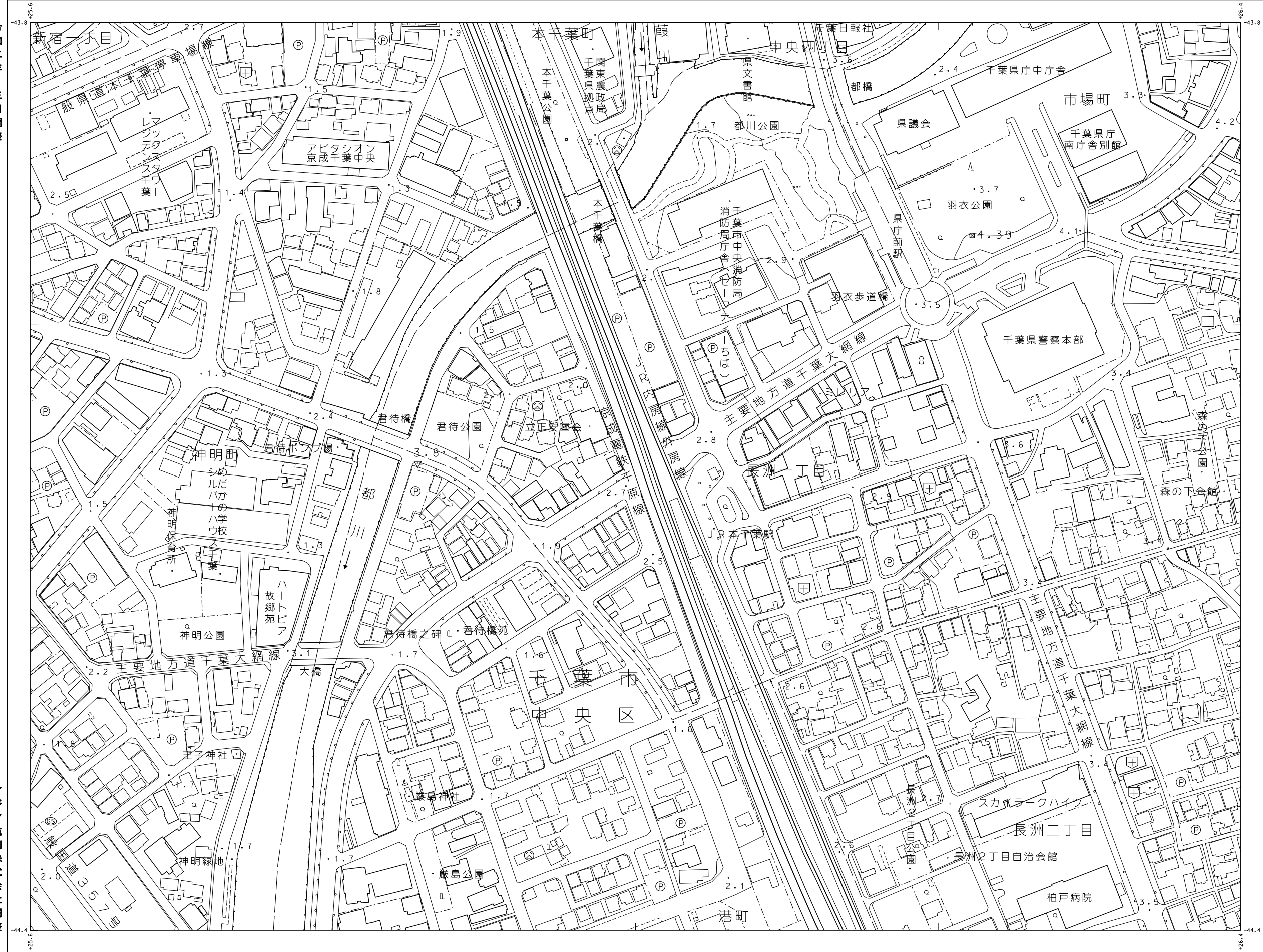
普通建物	△ 37.2 三角点	● 42.3 特記建造物 (三層以上)	■ 25.62 水塔点
複合用途建物	▽ 35.6 分層点 (水塔点)	▲ 25.73 (水塔点)	▲ 53.45 電子標高点
普通無階舎	▲ 53.45 電子標高点	▲ 12.3 標高不確定点	▲ 15.8 標高不確定点
複合無階舎	▲ 12.3 標高不確定点	▲ 15.8 標高不確定点	

▽ 官公署	○ 門	□ 門	● 門	○ 門
△ 裁判所	○ 墓	○ 墓	○ 墓	○ 墓
● 検察庁	○ 碑	○ 碑	○ 碑	○ 碑
○ 郵便局	○ 記念碑	○ 記念碑	○ 記念碑	○ 記念碑
○ 森林管理署	○ 立像	○ 立像	○ 立像	○ 立像
○ 文書・演出所	○ 燈籠	○ 燈籠	○ 燈籠	○ 燈籠
○ 消防署	○ 鳥居	○ 鳥居	○ 鳥居	○ 鳥居
○ 警察本部	○ トイレ、出口	○ トイレ、出口	○ トイレ、出口	○ トイレ、出口
○ 警察本部	○ 駐留位置	○ 駐留位置	○ 駐留位置	○ 駐留位置
○ 警察本部	○ 駐留位置	○ 駐留位置	○ 駐留位置	○ 駐留位置
○ 警察本部	○ 駐留位置	○ 駐留位置	○ 駐留位置	○ 駐留位置
○ 警察本部	○ 駐留位置	○ 駐留位置	○ 駐留位置	○ 駐留位置

普通道路	普通鉄道
特設道路	特設鉄道
普通歩道	普通線
特設歩道	特設線
普通歩道	普通線
特設歩道	特設線
普通歩道	普通線
特設歩道	特設線

町界	区界
大字界	大字界
大字界	大字界

座標系は平成14年国土交通省第9号の規定による第Ⅱ系座標系
投影は横メルカトル図法
図面に表示してある数値はメートル単位
高さの基準は東京湾の平均海面
等高線の間隔は2メートル
平面直角座標値は、世界測地系(測地成果2011)による



20-11	20-12	20-13	20-14	20-15
21-11	21-12	21-13 千葉市	21-14	21-15
22-11	22-12	22-13	22-14	22-15
23-11	23-12	23-13	23-14	23-15
24-11	24-12	24-13	24-14	24-15

- 記号**
- 普通建築物 (General building)
 - 堅ろうな建物 (Sturdy building)
 - 普通無壁倉庫 (General un-walled warehouse)
 - 堅ろうな無壁倉庫 (Sturdy un-walled warehouse)
 - 普通倉庫 (General warehouse)
 - 堅ろうな倉庫 (Sturdy warehouse)
 - 普通貯蔵庫 (General storage)
 - 堅ろうな貯蔵庫 (Sturdy storage)
 - 普通倉庫 (General warehouse)
 - 堅ろうな倉庫 (Sturdy warehouse)
 - 普通貯蔵庫 (General storage)
 - 堅ろうな貯蔵庫 (Sturdy storage)
 - 普通倉庫 (General warehouse)
 - 堅ろうな倉庫 (Sturdy warehouse)
 - 普通貯蔵庫 (General storage)
 - 堅ろうな貯蔵庫 (Sturdy storage)

- 官公署**
- 裁判所 (Court)
 - 検察庁 (Prosecutor's Office)
 - 税務署 (Tax Office)
 - 郵便局 (Post Office)
 - 森林管理署 (Forest Management Office)
 - 文書・派出所 (Document/Post Office)
 - 消防署 (Fire Department)
 - 警察本部 (Police Department)
 - 警察署 (Police Station)
 - 警察分署 (Police Sub-station)
 - 警察留置所 (Police Detention Center)
 - 警察検閲所 (Police Inspection Station)
 - 警察検閲所 (Police Inspection Station)
 - 警察検閲所 (Police Inspection Station)
 - 警察検閲所 (Police Inspection Station)
 - 警察検閲所 (Police Inspection Station)
 - 警察検閲所 (Police Inspection Station)
 - 警察検閲所 (Police Inspection Station)

- 交通**
- 普通道路 (General road)
 - 特殊道路 (Special road)
 - 普通道 (General road)
 - 特殊道 (Special road)
 - 普通道 (General road)
 - 特殊道 (Special road)
 - 普通道 (General road)
 - 特殊道 (Special road)
 - 普通道 (General road)
 - 特殊道 (Special road)
 - 普通道 (General road)
 - 特殊道 (Special road)
 - 普通道 (General road)
 - 特殊道 (Special road)
 - 普通道 (General road)
 - 特殊道 (Special road)

- 境界**
- 町界 (Town boundary)
 - 村界 (Village boundary)
 - 区界 (District boundary)
 - 大字界 (Large character boundary)
 - 所界 (Township boundary)

- その他の記号**
- 公園 (Park)
 - 神社 (Shrine)
 - 墓地 (Cemetery)
 - 浄水場 (Water Treatment Plant)
 - 下水道処理場 (Sewerage Treatment Plant)
 - 倉庫 (Warehouse)
 - 貯蔵庫 (Storage)
 - コンクリート構造物 (Concrete structure)

座標系は平成14年国土交通省第9号の規定による簡易系座標系
 投影は横メルカトル図法
 図面に表示してある数値はメートル単位
 高さの数値は東京湾の平均海面
 等高線の間隔は2メートル
 平面直角座標は、世界測地系(測地成果2011)による

1.平成31年 3月撮影空中写真
2.令和元年 6月現地調査

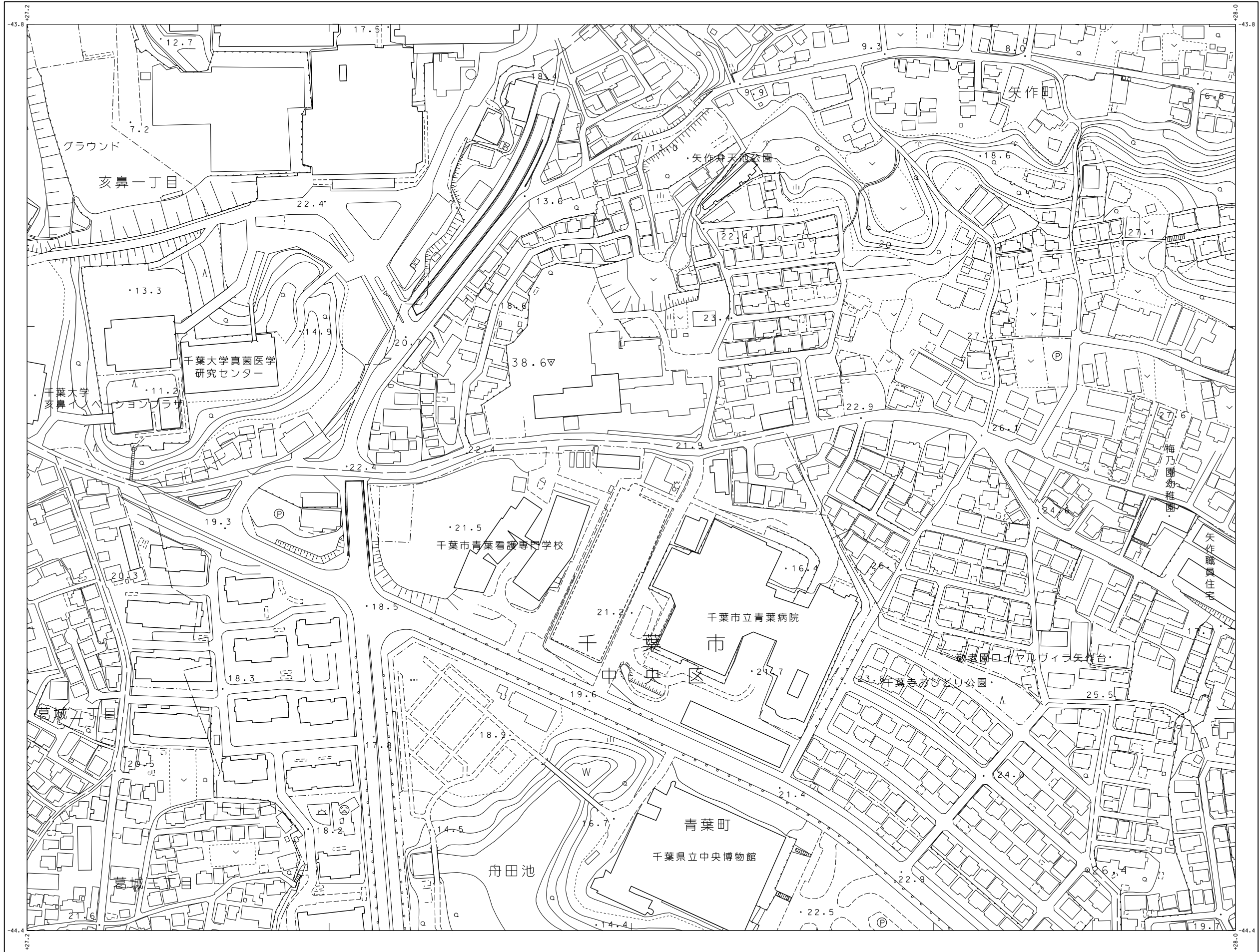
1:2,500
(22-15)

千葉市都市図

(22-15)

20-13	20-14	20-15	20-16	20-17
21-13	21-14	21-15 千葉市	21-16	21-17
22-13	22-14	22-15	22-16	22-17
23-13	23-14	23-15	23-16	23-17
24-13	24-14	24-15	24-16	24-17

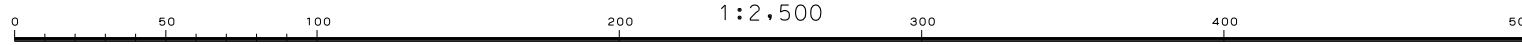
令和二年 三月調整



△ 37.2 三角点	■ 25.62 水準点	□ 42.3 納税所(納税額別)	▽ 35.6 納税所(納税額別)	△ 25.73 納税所(納税額別)
○ 53.45 電子標高点	○ 12.3 電子標高点	○ 15.8 電子標高点		
○ 官公署	○ 裁判所	○ 門	○ 郵便局	○ 門
○ 警察署	○ 税務署	○ 警察署	○ 警察署	○ 警察署
○ 消防署	○ 消防署	○ 消防署	○ 消防署	○ 消防署
○ 消防署	○ 消防署	○ 消防署	○ 消防署	○ 消防署

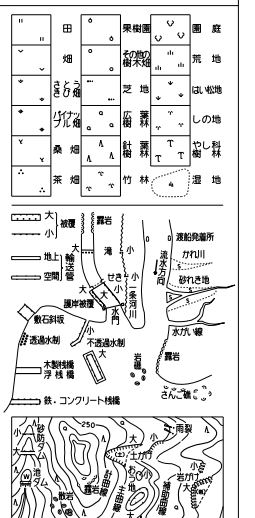
アジア航測株式会社調整

令和元年測量
1. 平成31年 3月撮影空中写真
2. 令和元年 6月現地調査



本図は、国土交通省国土地理院長の承認及び助言を得て同院所管の測量標及び測量成果を使用して得た、(承認番号)平30測公第717号の1:2,500地形図を編集したものである。

—— 普通鉄道	—— 普通鉄道	—— 普通鉄道	—— 普通鉄道
—— 特別鉄道	—— 特別鉄道	—— 特別鉄道	—— 特別鉄道
—— 単線	—— 単線	—— 単線	—— 単線
—— 複線	—— 複線	—— 複線	—— 複線
—— 踏切	—— 踏切	—— 踏切	—— 踏切
—— 踏切	—— 踏切	—— 踏切	—— 踏切
—— 踏切	—— 踏切	—— 踏切	—— 踏切

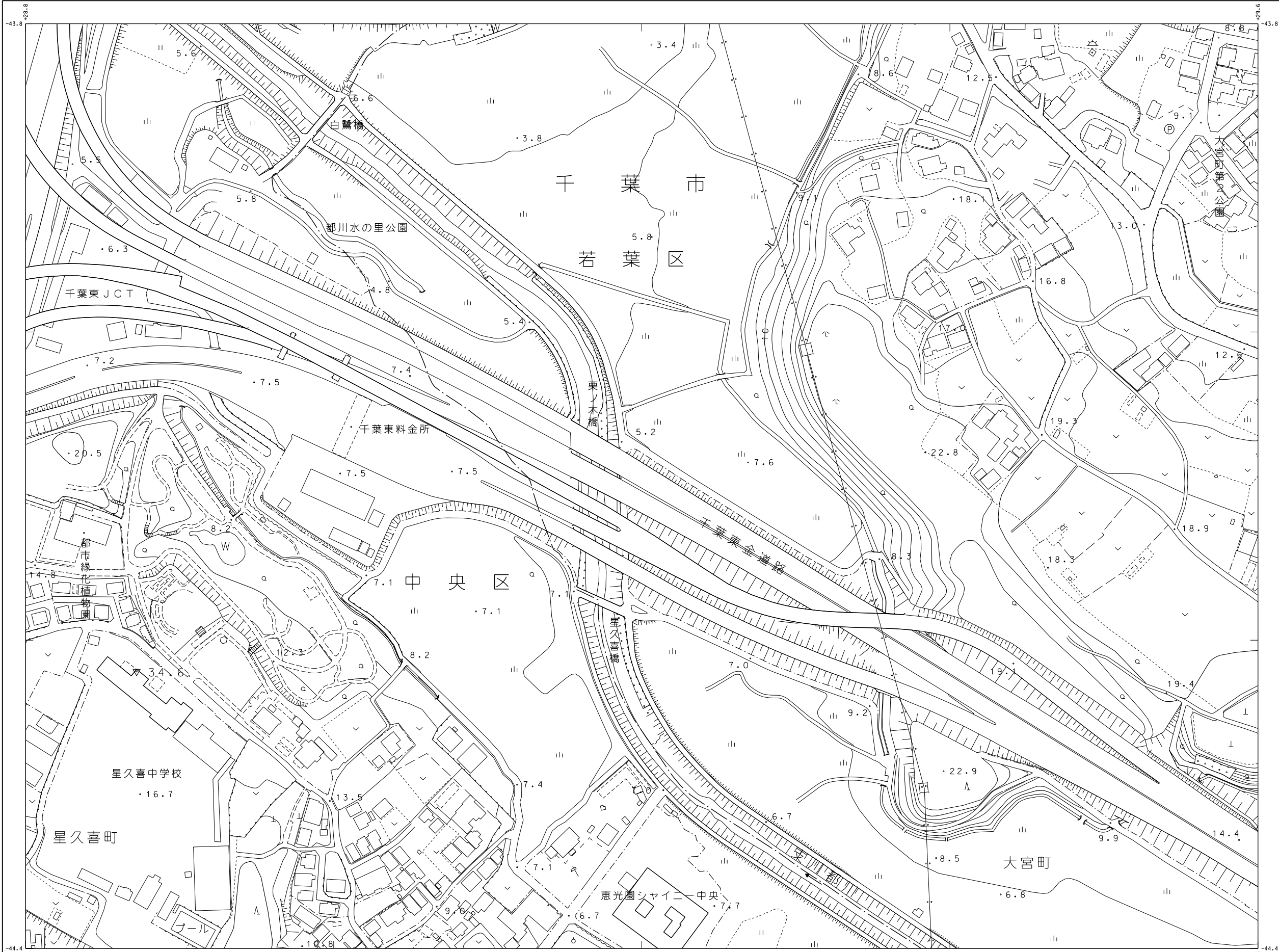


座標系は平成14年国土交通省第9号の規定による第Ⅱ系座標系
投影は横メルカトル図法
図面に表示してある数値はメートル単位
高さの基準は東京湾の平均海面
等高線の間隔は2メートル
平面直角座標値は、世界測地系(測地成果2011)による

1:2,500
(22-17)

千葉市都市図

令和二年 三月調整

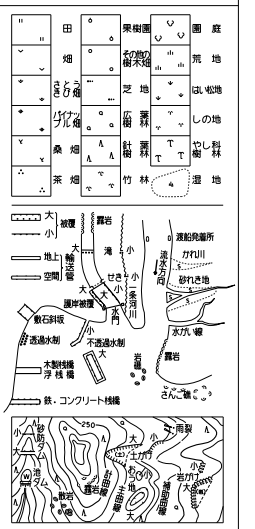


(22-17)

20-15	20-16	20-17	20-18	20-19
21-15	21-16	21-17	21-18	21-19
22-15	22-16	22-17	22-18	22-19
23-15	23-16	23-17	23-18	23-19
24-15	24-16	24-17	24-18	24-19

- 記号
- | | | | |
|---|--------|---|-------------|
| △ | 普通建物 | △ | 37.2 三角点 |
| ● | 塙 | ● | 25.62 水準点 |
| ○ | 塙 | ○ | 42.3 特別測量点 |
| ▽ | 塙 | ▽ | 35.6 公算点 |
| ■ | 普通無蓋倉庫 | ■ | 25.73 (水準点) |
| ▲ | 塙 | ▲ | 53.45 電子水準点 |
| ■ | 塙 | ■ | 12.3 野面積点 |
| ● | 塙 | ● | 15.8 野面積点 |
-
- | | | | |
|--------|---|---|---|
| 官公署 | ● | 門 | 門 |
| 裁判所 | ● | 廟 | 廟 |
| 検察庁 | ▲ | 碑 | 碑 |
| 郵便局 | ▲ | 立 | 立 |
| 消防署 | ▲ | 跡 | 跡 |
| 文書・派出所 | ▲ | 跡 | 跡 |
| 警察 | ▲ | 跡 | 跡 |
| 消防 | ▲ | 跡 | 跡 |
| 神社 | ■ | 跡 | 跡 |
| 公園 | ■ | 跡 | 跡 |
| 学校 | ■ | 跡 | 跡 |
| 病院 | ■ | 跡 | 跡 |
| 学 | ■ | 跡 | 跡 |
| 商店 | ■ | 跡 | 跡 |
| 事務所 | ■ | 跡 | 跡 |
| 倉庫 | ■ | 跡 | 跡 |
| 油庫 | ■ | 跡 | 跡 |
| 燃料 | ■ | 跡 | 跡 |
| 材料 | ■ | 跡 | 跡 |
| 貯蔵 | ■ | 跡 | 跡 |
| 倉庫 | ■ | 跡 | 跡 |
| 貯蔵 | ■ | 跡 | 跡 |
| 倉庫 | ■ | 跡 | 跡 |
| 貯蔵 | ■ | 跡 | 跡 |
| 倉庫 | ■ | 跡 | 跡 |
| 貯蔵 | ■ | 跡 | 跡 |
| 倉庫 | ■ | 跡 | 跡 |
| 貯蔵 | ■ | 跡 | 跡 |
| 倉庫 | ■ | 跡 | 跡 |
| 貯蔵 | ■ | 跡 | 跡 |
| 倉庫 | ■ | 跡 | 跡 |
| 貯蔵 | ■ | 跡 | 跡 |

- | | |
|------|------|
| 真備道路 | 普通鉄道 |
| 特設道路 | 特設鉄道 |
| 普通道路 | 普通鉄道 |
| 歩道 | 歩道 |
| 自転車道 | 自転車道 |
| 鉄道線 | 鉄道線 |
| 電線 | 電線 |
| 送電線 | 送電線 |
| 区域界 | 区域界 |
| 植生界 | 植生界 |
| 耕地界 | 耕地界 |
| 町界 | 町界 |
| 大字界 | 大字界 |
| 所界 | 所界 |



座標系は平成14年国土交通省第9号の規定による第2次国土地理院標準系
投影は横メルカトル図法
図面に表示してある座標値はメートル単位
高さの基準は東京湾の平均海面
等高線の間隔は2メートル
平面直角座標値は、世界測地系(測地成果2011)による

令和元年測量 1. 平成31年 3月撮影空中写真 2. 令和元年 6月現地調査

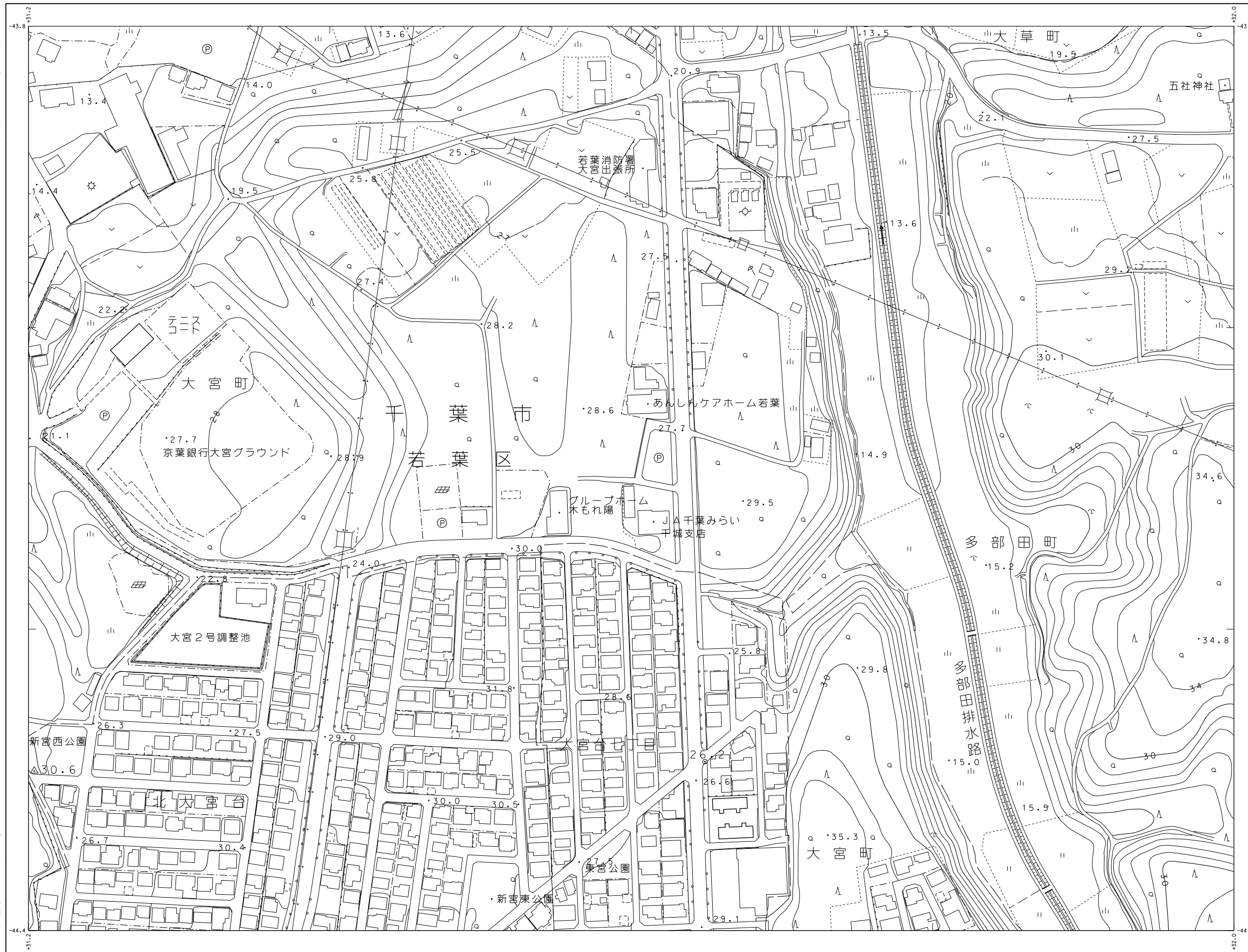
本図は、国土交通省国土地理院長の承認及び助言を得て同院所管の測量標及び測量成果を使用して得た。(承認番号)平30開公第717号の1:2,500地形図を編集したものである。

アジア航測株式会社調整

1:2,500
(22-20)

千葉市都市図

令和二年 三月調整



(22-20)

20-18	20-19	20-20	20-21	20-22
21-18	21-19	21-20 千葉市	21-21	21-22
22-18	22-19	22-20	22-21	22-22
23-18	23-19	23-20	23-21	23-22
24-18	24-19	24-20	24-21	24-22

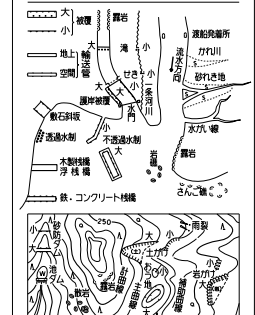
記号

普通建物	▲ 37.2 三角点
堅ろう建物	■ 25.62 水準点
普通無壁倉	● 42.3 特殊測量点 (三角点)
堅ろう無壁倉	▼ 35.6 (三角点)
	▲ 25.73 (水準点)
	▲ 53.45 電子水準点
	● 12.3 標高不明点
	● 15.8 標高不明点

官公署	門	門
裁判所	田	田
検察庁	▲	▲
税務署	△	△
郵便局	○	○
森林管理署	✕	✕
文書・派出所	×	×
消防署	▽	▽
職業安定所	▽	▽
労働局	▽	▽
出張所	▽	▽
PTA	▽	▽
学校	▽	▽
幼稚園	▽	▽
公会堂・公民館	▽	▽
保健所	▽	▽
老人ホーム	▽	▽
銀行	▽	▽
協同組合	▽	▽
倉庫	▽	▽
火工場	▽	▽
家電所	▽	▽
燃料貯蔵場	▽	▽
埋立地	▽	▽
駐車場	▽	▽
指示点	▽	▽

真幅道路	普通鉄道
特設道路	特殊鉄道
軽便道	索道
徒歩道	自転車道
歩道	自転車道
歩道・分道	自転車道
道路橋	鉄道橋
橋	橋
堤防	堤防
人工水面	送電線
土堤等	区域界
	境界
	境界
	境界

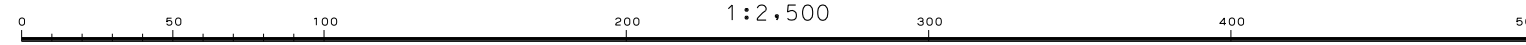
田	畑	雑草	草地
水田	水田	水田	水田
池	池	池	池
沼	沼	沼	沼
湖	湖	湖	湖
川	川	川	川
河川	河川	河川	河川
排水路	排水路	排水路	排水路
溝	溝	溝	溝
水路	水路	水路	水路
水路	水路	水路	水路
水路	水路	水路	水路



座標系は平成14年国土交通省第9号の規定による第Ⅱ系座標系
 投影は横メルカトル図法
 図面に示してある座標値はメートル単位
 高さの基準は東京湾の平均海面
 等高線の間隔は2メートル
 平面直角座標値は、世界測地系(測地成果2011)による

アジア航測株式会社調整

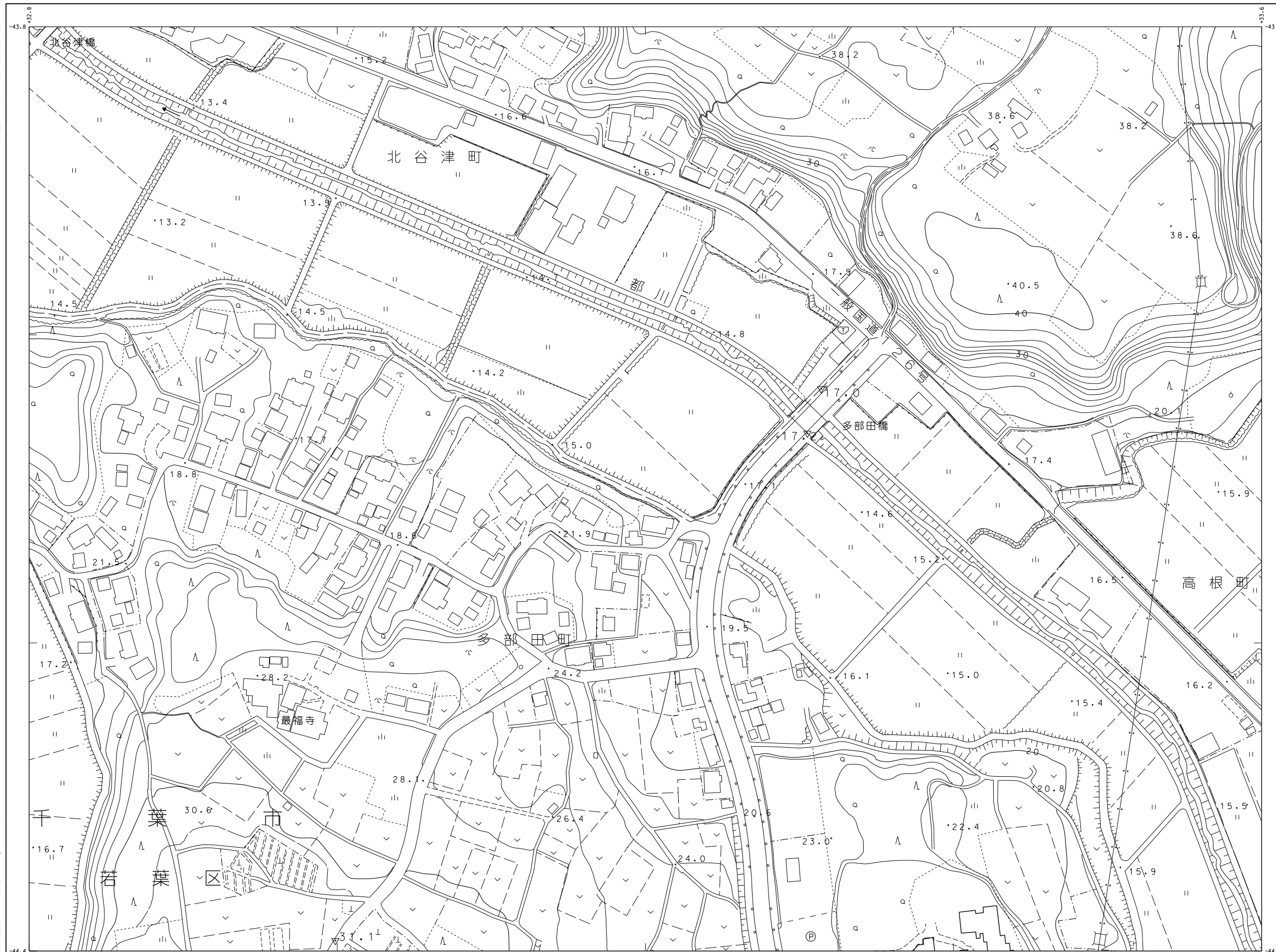
令和元年測量
 1. 平成31年 3月撮影空中写真
 2. 令和元年 6月現地調査



本図は、国土交通省国土地理院長の承認及び助言を得て同院所管の測量標及び測量成果を使用して得た。(承認番号)平30測公第717号の1:2,500地形図を編集したものである。

千葉市都市図

令和二年 三月調整



(22-22)

20-20	20-21	20-22	20-23	20-24
21-20	21-21	21-22	21-23	21-24
22-20	22-21	22-22	22-23	22-24
23-20	23-21	23-22	23-23	23-24
24-20	24-21	24-22	24-23	24-24

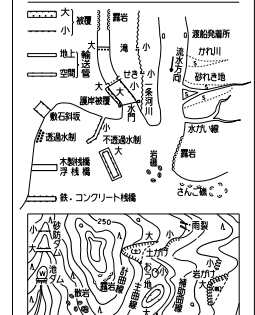
記号

△ 37.2	三角点
● 25.62	水準点
● 42.3	納税印
▽ 35.6	納税印 (三角点)
● 25.73	納税印 (水準点)
△ 53.45	電子水準点
▽ 12.3	電子水準点 (三角点)
▽ 15.8	電子水準点 (水準点)

官公署	門	門
裁判所	庭園	庭園
検察庁	記念碑	記念碑
税務署	立像	立像
郵便局	話筒	話筒
森林管理署	角	角
文書・派出所	角	角
消防署	角	角
職業安定所	トイ	トイ
投票の場所	投票用紙	投票用紙
出張所等	社	社
寺	塔	塔
学校	塔	塔
公舎・公産	塔	塔
保護所	塔	塔
老人ホーム	塔	塔
印刷	塔	塔
銀行	塔	塔
協同組合	塔	塔
倉庫	塔	塔
火薬庫	塔	塔
工場	塔	塔
家電所	塔	塔
消防ポンプ	塔	塔
カラオケ	塔	塔
駐車場	塔	塔
指示点	塔	塔

普通道路	普通道路
特等道路	特等道路
幹線道路	幹線道路
支線道路	支線道路
歩道	歩道
多層・分層	多層・分層
道路橋	道路橋
歩道橋	歩道橋
橋脚の経路	橋脚の経路
送電線	送電線
区域境界	区域境界
植生界	植生界
土地等	土地等
町界	町界
大字界	大字界
所界	所界

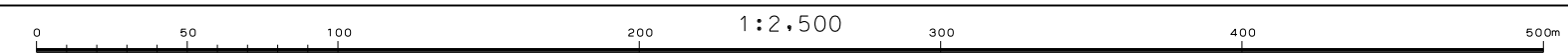
田	畑	雑草	草地
水田	水田	水田	水田
水田	水田	水田	水田
水田	水田	水田	水田
水田	水田	水田	水田
水田	水田	水田	水田
水田	水田	水田	水田
水田	水田	水田	水田
水田	水田	水田	水田
水田	水田	水田	水田



座標系は平成14年国土交通省第9号の規定による第Ⅱ系座標系
投影は横メルカトル図法
図面に表示してある座標値はメートル単位
高さの基準は東京湾の平均海面
等高線の間隔は2メートル
平面直角座標値は、世界測地系(測地成果2011)による

アジア航測株式会社調整

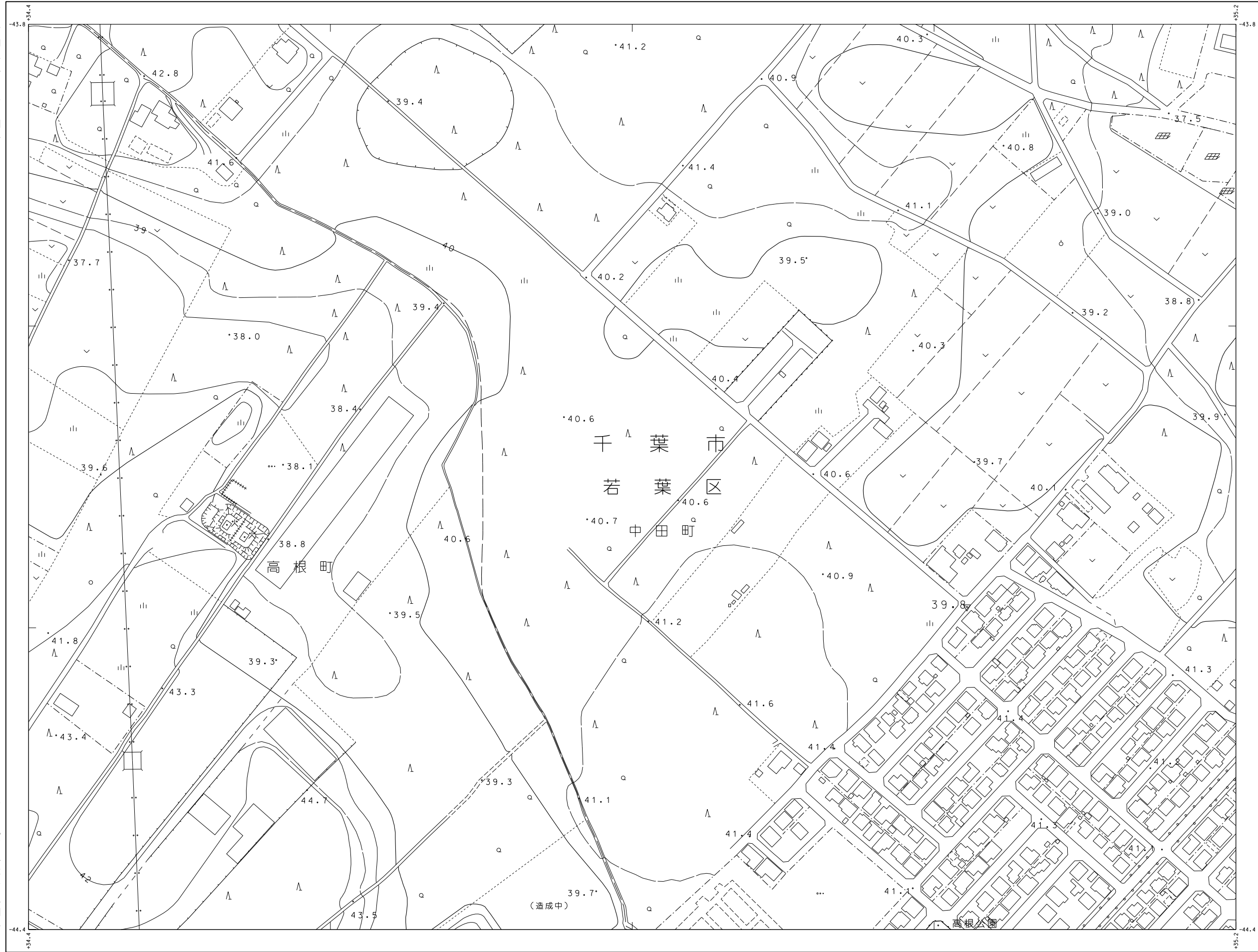
令和元年測量
1. 平成31年 3月撮影空中写真
2. 令和元年 6月現地調査



本図は、国土交通省国土地理院長の承認及び助言を得て同院所管の測量標及び測量成果を使用し得た。(承認番号)平30開公第717号の1:2,500地形図を編集したものである。

千葉市都市図

令和二年 三月調整



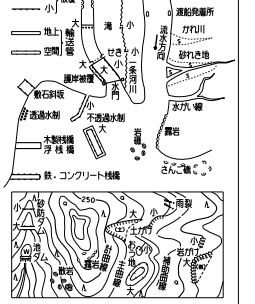
(22-24)

20-22	20-23	20-24	20-25	20-26
21-22	21-23	21-24 千葉市	21-25	21-26
22-22	22-23	22-24	22-25	22-26
23-22	23-23	23-24	23-25	23-26
24-22	24-23	24-24	24-25	24-26

記号

△ 37.2	三角点	△ 42.3	特約測量点 (三角点)
● 25.62	水準点	▽ 35.6	分層点 (水準点)
○ 42.3	特約測量点 (三角点)	● 25.73	分層点 (水準点)
▲ 53.45	電子水準点	▽ 12.3	電子水準点
● 15.8	電子水準点	● 15.8	電子水準点

真幅道路	普通鉄道
庭園路	特殊軌道
軽便道	索道
徒歩道	多層・分層等
歩道	多層・分層等
道路橋	道路橋
鉄道橋	鉄道橋
橋脚歩道橋	橋脚歩道橋
送電線	送電線
区域界	区域界
境界	境界



座標系は平成14年国土交通省第9号の規定による第Ⅱ系座標系
投影は横メルカトル図法
図面に表示してある座標値はメートル単位
高さの基準は東京湾の平均海面
等高線の間隔は2メートル
平面直角座標値は、世界測地系(測地成果2011)による

アジア航測株式会社調整

1:2,500
(22-25)

千葉市都市図

(22-25)

令和二年 三月調整

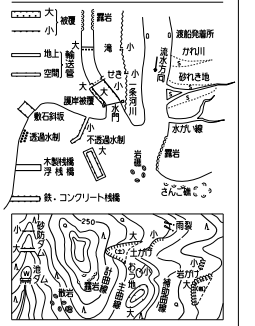
20-23	20-24	20-25	20-26	20-27
21-23	21-24	21-25	21-26	21-27
22-23	22-24	22-25	22-26	22-27
23-23	23-24	23-25	23-26	23-27
24-23	24-24	24-25	24-26	24-27

記号

- | | | | |
|----------|--------|----------|----------------|
| [Symbol] | 普通建物 | [Symbol] | 37.2 三角点 |
| [Symbol] | 堅ろう建物 | [Symbol] | 25.62 水準点 |
| [Symbol] | 普通無壁倉 | [Symbol] | 42.3 納骨堂 |
| [Symbol] | 堅ろう無壁倉 | [Symbol] | 35.6 納骨堂(三角点) |
| [Symbol] | | [Symbol] | 25.73 分界点(水準点) |
| [Symbol] | | [Symbol] | 53.45 電子基準点 |
| [Symbol] | | [Symbol] | 12.3 固定標高 |
| [Symbol] | | [Symbol] | 15.8 固定標高(高度) |
-
- | | | | |
|----------|---------|----------|--------|
| [Symbol] | 官公署 | [Symbol] | 門 |
| [Symbol] | 裁判所 | [Symbol] | 門 |
| [Symbol] | 検察庁 | [Symbol] | 扉 |
| [Symbol] | 郵便局 | [Symbol] | 記念碑 |
| [Symbol] | 森林管理署 | [Symbol] | 立像 |
| [Symbol] | 交番・派出所 | [Symbol] | 図章 |
| [Symbol] | 消防署 | [Symbol] | 灯籠 |
| [Symbol] | 職安所 | [Symbol] | トイレット |
| [Symbol] | 投機不安所 | [Symbol] | 公共電話機 |
| [Symbol] | 出張所等 | [Symbol] | 自転車置き場 |
| [Symbol] | 寺院 | [Symbol] | 地炉、ガス炉 |
| [Symbol] | キリスト教教会 | [Symbol] | 起層機 |
| [Symbol] | 幼稚園 | [Symbol] | タンク |
| [Symbol] | 学校 | [Symbol] | 煙突 |
| [Symbol] | 公園・公設庭園 | [Symbol] | 高塔 |
| [Symbol] | 保健所 | [Symbol] | 高さ塔 |
| [Symbol] | 老人ホーム | [Symbol] | 高さ塔 |
| [Symbol] | 待合所 | [Symbol] | 高さ塔 |
| [Symbol] | 銀行 | [Symbol] | 高さ塔 |
| [Symbol] | 協同組合 | [Symbol] | 水位観測所 |
| [Symbol] | 倉庫 | [Symbol] | 河川 |
| [Symbol] | 工場 | [Symbol] | 埠頭、橋脚 |
| [Symbol] | 家庭用 | [Symbol] | 温泉、鉱泉 |
| [Symbol] | 消防隊 | [Symbol] | 材料置場 |
| [Symbol] | 燃料貯蔵場 | [Symbol] | 大規模埋蔵物 |
| [Symbol] | 埋蔵物 | [Symbol] | 古物、土器 |
| [Symbol] | 駐留場 | [Symbol] | 出入口 |
| [Symbol] | 指示点 | [Symbol] | カ |

- | | | | |
|----------|-------|----------|-------|
| [Symbol] | 普通道路 | [Symbol] | 普通鉄道 |
| [Symbol] | 特殊道路 | [Symbol] | 特殊鉄道 |
| [Symbol] | 普通歩道 | [Symbol] | 普通歩道 |
| [Symbol] | 特殊歩道 | [Symbol] | 特殊歩道 |
| [Symbol] | 歩道 | [Symbol] | 歩道 |
| [Symbol] | 歩道の接続 | [Symbol] | 歩道の接続 |
| [Symbol] | 道路橋 | [Symbol] | 道路橋 |
| [Symbol] | 踏切 | [Symbol] | 踏切 |
| [Symbol] | 踏切の待避 | [Symbol] | 踏切の待避 |
| [Symbol] | 踏切の待避 | [Symbol] | 踏切の待避 |
| [Symbol] | 踏切の待避 | [Symbol] | 踏切の待避 |
| [Symbol] | 踏切の待避 | [Symbol] | 踏切の待避 |
| [Symbol] | 踏切の待避 | [Symbol] | 踏切の待避 |
| [Symbol] | 踏切の待避 | [Symbol] | 踏切の待避 |
| [Symbol] | 踏切の待避 | [Symbol] | 踏切の待避 |

- | | | | |
|----------|----|----------|-----|
| [Symbol] | 市界 | [Symbol] | 町界 |
| [Symbol] | 区界 | [Symbol] | 大字界 |
| [Symbol] | 町界 | [Symbol] | 所界 |

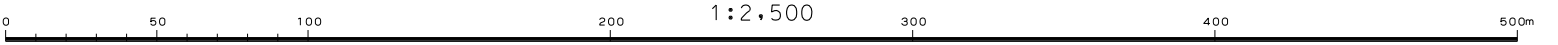


座標系は平成14年国土交通省第9号の規定による第II系座標系
投影は横メルカトル図法
図面に表示してある座標値はメートル単位
高さの基準は東京湾の平均海面
等高線の間隔は2メートル
平面直角座標値は、世界測地系(測地成果2011)による



アジア航測株式会社調整

1. 平成31年 3月撮影空中写真
2. 令和元年 6月現地調査

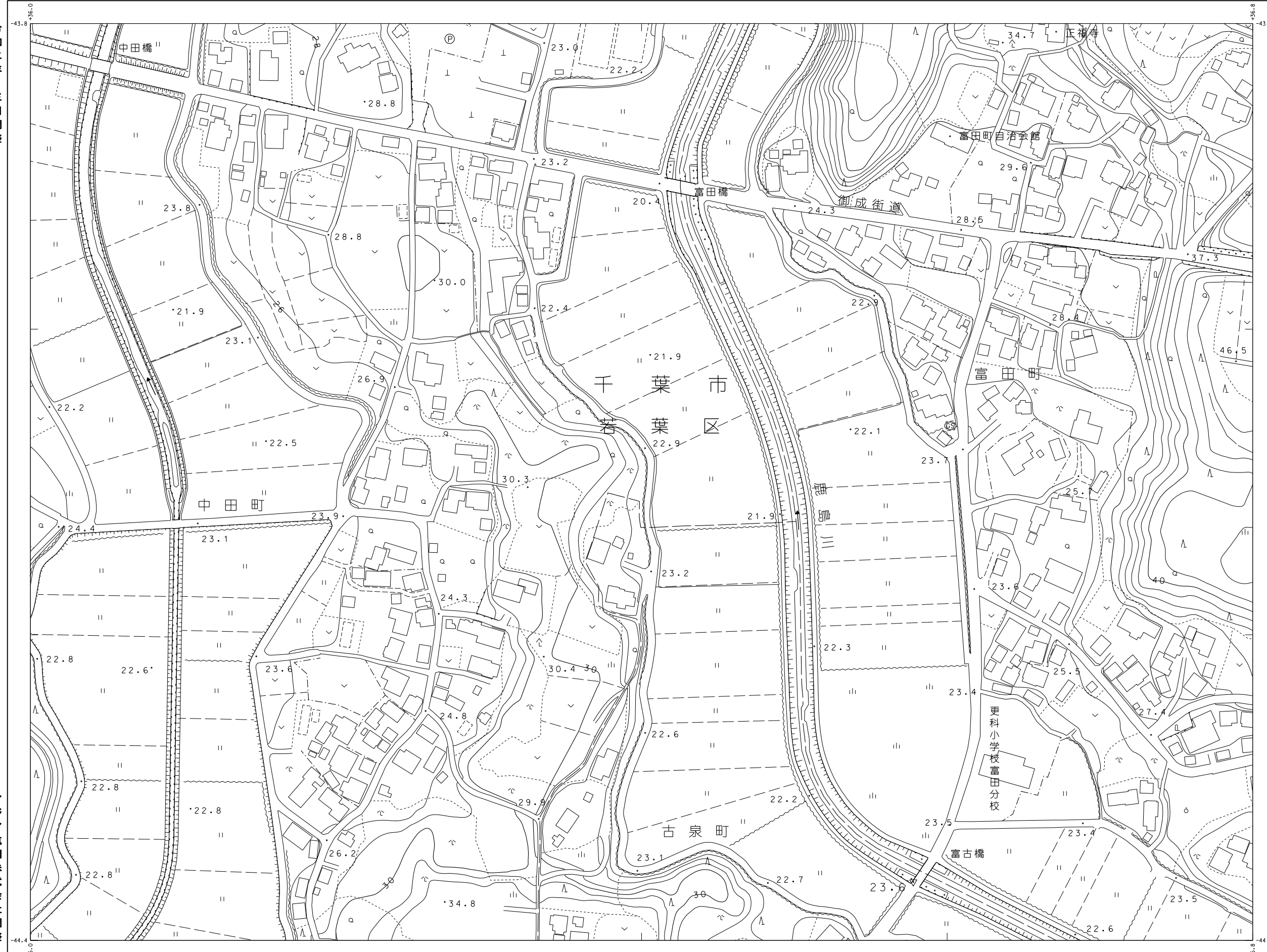


本図は、国土交通省国土地理院長の承認及び助言を得て同院所管の測量標及び測量成果を使用して得た。(承認番号)平30測公第717号の1:2,500地形図を編纂したものである。
千葉市 I-10

1:2,500
(22-26)

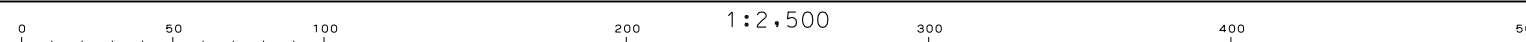
千葉市都市図

令和二年 三月調整



アジア航測株式会社調整

令和元年測量 1. 平成31年 3月撮影空中写真 2. 令和元年 6月現地調査



本図は、国土交通省国土地理院長の承認及び助言を得て同院所管の測量標及び測量成果を使用して得た。(承認番号)平30開公第717号の1:2,500地形図を編纂したものである。

(22-26)

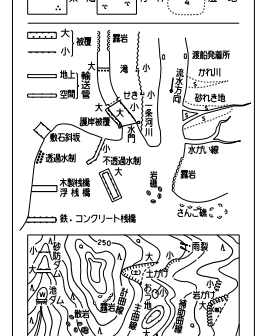
20-24	20-25	20-26	20-27	20-28
21-24	21-25	21-26	21-27	21-28
22-24	22-25	22-26	22-27	22-28
23-24	23-25	23-26	23-27	23-28
24-24	24-25	24-26	24-27	24-28

記号

△	37.2	三角点	△	37.2	三角点
●	25.62	水準点	●	25.62	水準点
○	42.3	特約測量点 (二等三角点)	○	42.3	特約測量点 (二等三角点)
▽	35.6	二等三角点 (水准点)	▽	35.6	二等三角点 (水准点)
▲	25.73	(水準点)	▲	25.73	(水準点)
△	53.45	電子水準点	△	53.45	電子水準点
○	12.3	特約測量点 (一等三角点)	○	12.3	特約測量点 (一等三角点)
○	15.8	特約測量点 (二等三角点)	○	15.8	特約測量点 (二等三角点)

官公署	門	門	門
裁判所	田	田	田
検察庁	工	工	工
庁舎	▲	▲	▲
警察署	△	△	△
消防署	○	○	○
郵便局	△	△	△
森林管理署	△	△	△
支店・派出所	△	△	△
消防署	△	△	△
警察署	△	△	△
消防署	△	△	△
警察署	△	△	△
消防署	△	△	△
警察署	△	△	△
消防署	△	△	△

田	畑	草地	荒地
池	沼	沢	川
湖	海	山	丘陵
谷	窪	崖	崖
谷	窪	崖	崖
谷	窪	崖	崖



座標系は平成14年国土交通省第9号の規定による第二次座標系
投影は横メルカトル図法
図面に表示してある座標値はメートル単位
高さの基準は東京湾の平均海面
等高線の間隔は2メートル
平面直角座標値は、世界測地系(測地成果2011)による

