







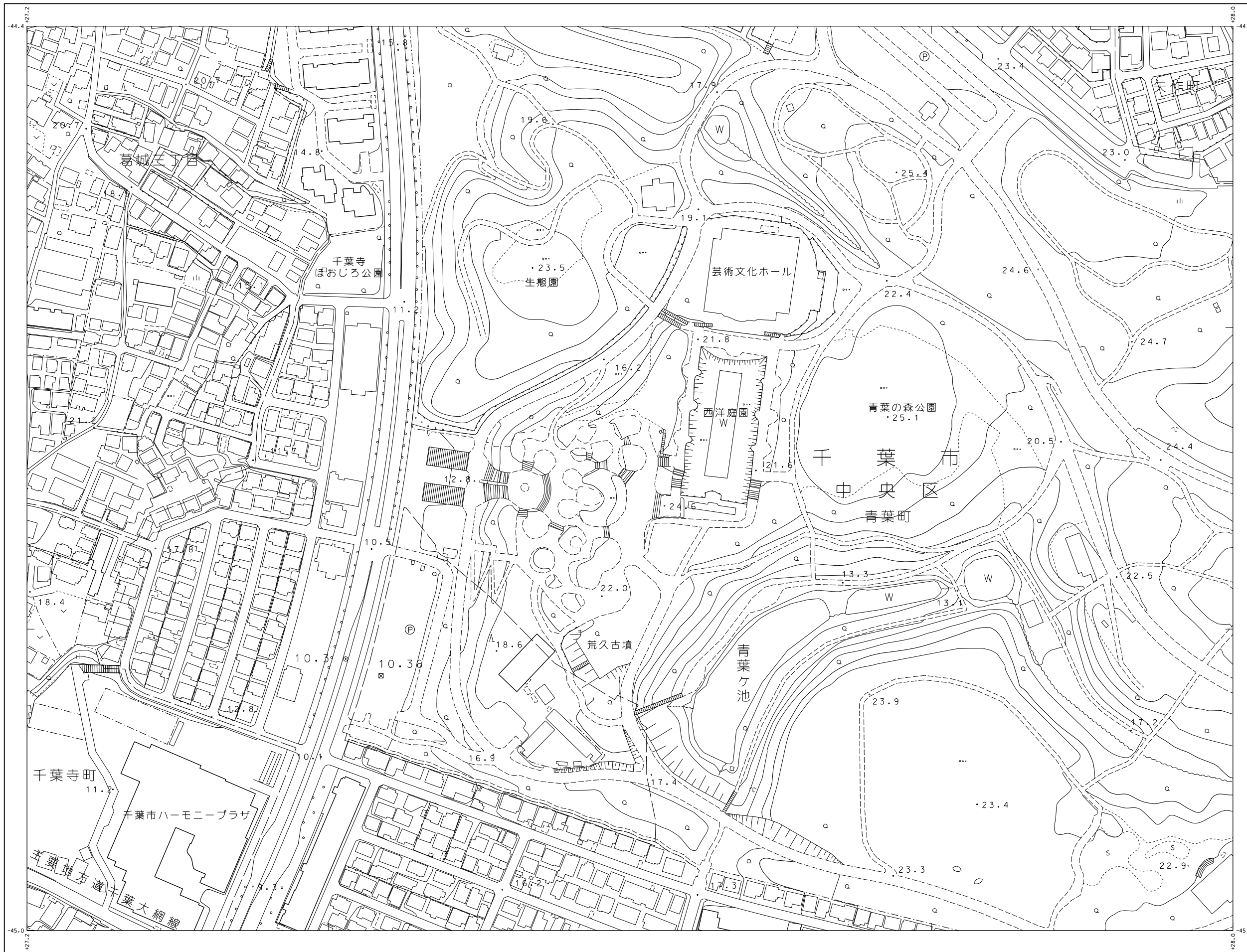






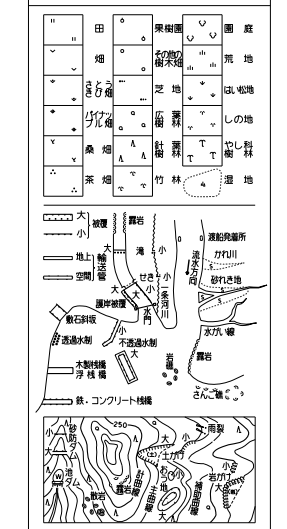
令和二年 三月調整

アジア航測株式会社調整



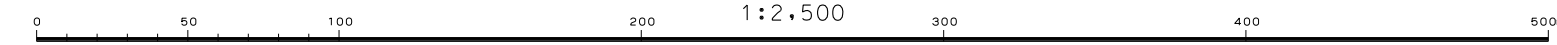
21-13	21-14	21-15	21-16	21-17
22-13	22-14	22-15 千葉市	22-16	22-17
23-13	23-14	23-15 千葉市	23-16	23-17
24-13	24-14	24-15	24-16	24-17
25-13	25-14	25-15	25-16	25-17

- |          |        |          |           |
|----------|--------|----------|-----------|
| 記号       |        |          |           |
| [Symbol] | 普通建物   | [Symbol] | 三角点       |
| [Symbol] | 塀つ建物   | [Symbol] | 水準点       |
| [Symbol] | 普通無壁倉  | [Symbol] | 納税所       |
| [Symbol] | 塀つ無壁倉  | [Symbol] | 納税所(三ヶ所)  |
| [Symbol] |        | [Symbol] | 納税所(水戸)   |
| [Symbol] |        | [Symbol] | 電子基準点     |
| [Symbol] |        | [Symbol] | 電圧変換器     |
| [Symbol] |        | [Symbol] | 閉路電圧計     |
| [Symbol] |        | [Symbol] | 閉路電圧計(変圧) |
| [Symbol] |        | [Symbol] |           |
| [Symbol] | 官公署    | [Symbol] | 門         |
| [Symbol] | 裁判所    | [Symbol] | 門         |
| [Symbol] | 検察庁    | [Symbol] | 廟         |
| [Symbol] | 警察署    | [Symbol] | 記念碑       |
| [Symbol] | 郵便局    | [Symbol] | 立像        |
| [Symbol] | 森林管理署  | [Symbol] | 話筒        |
| [Symbol] | 交番・派出所 | [Symbol] | 灯台        |
| [Symbol] | 消防署    | [Symbol] | 角         |
| [Symbol] | 選挙区事務所 | [Symbol] | トイレット     |
| [Symbol] | 投票の受所  | [Symbol] | 投票区事務所    |
| [Symbol] | 投票所    | [Symbol] | 投票区事務所    |
| [Symbol] | 市民センター | [Symbol] | バス停       |
| [Symbol] | 学校     | [Symbol] | ターミナル     |
| [Symbol] | 幼稚園    | [Symbol] | 遊園地       |
| [Symbol] | 公園     | [Symbol] | 高架        |
| [Symbol] | 保健所    | [Symbol] | 電波塔       |
| [Symbol] | 老人ホーム  | [Symbol] | 電線        |
| [Symbol] | 郵便局    | [Symbol] | 灯台        |
| [Symbol] | 銀行     | [Symbol] | 灯台        |
| [Symbol] | 協同組合   | [Symbol] | 水位観測所     |
| [Symbol] | 倉庫     | [Symbol] | 河川        |
| [Symbol] | 火葬場    | [Symbol] | 橋口・橋口     |
| [Symbol] | 工場     | [Symbol] | 温泉・鉱泉     |
| [Symbol] | 発電所    | [Symbol] | 材料置場      |
| [Symbol] | 消防ポンプ  | [Symbol] | 監視カメラ     |
| [Symbol] | 駐留場    | [Symbol] | 古墳        |
| [Symbol] | 駐留場    | [Symbol] | 古墳        |
| [Symbol] | 駐留場    | [Symbol] | 古墳        |
| [Symbol] | 駐留場    | [Symbol] | 古墳        |
| [Symbol] | 駐留場    | [Symbol] | 古墳        |
| [Symbol] | 駐留場    | [Symbol] | 古墳        |
| [Symbol] | 駐留場    | [Symbol] | 古墳        |
| [Symbol] | 駐留場    | [Symbol] | 古墳        |



座標系は平成14年国土交通省第9号の規定による第2次座標系  
 投影は横メルカトル図法  
 図面に表示してある標高はキロメートル単位  
 高さの基準は東京湾の平均海面  
 等高線の間隔は2メートル  
 平面直角座標系は、世界測地系（測地成果2011）による

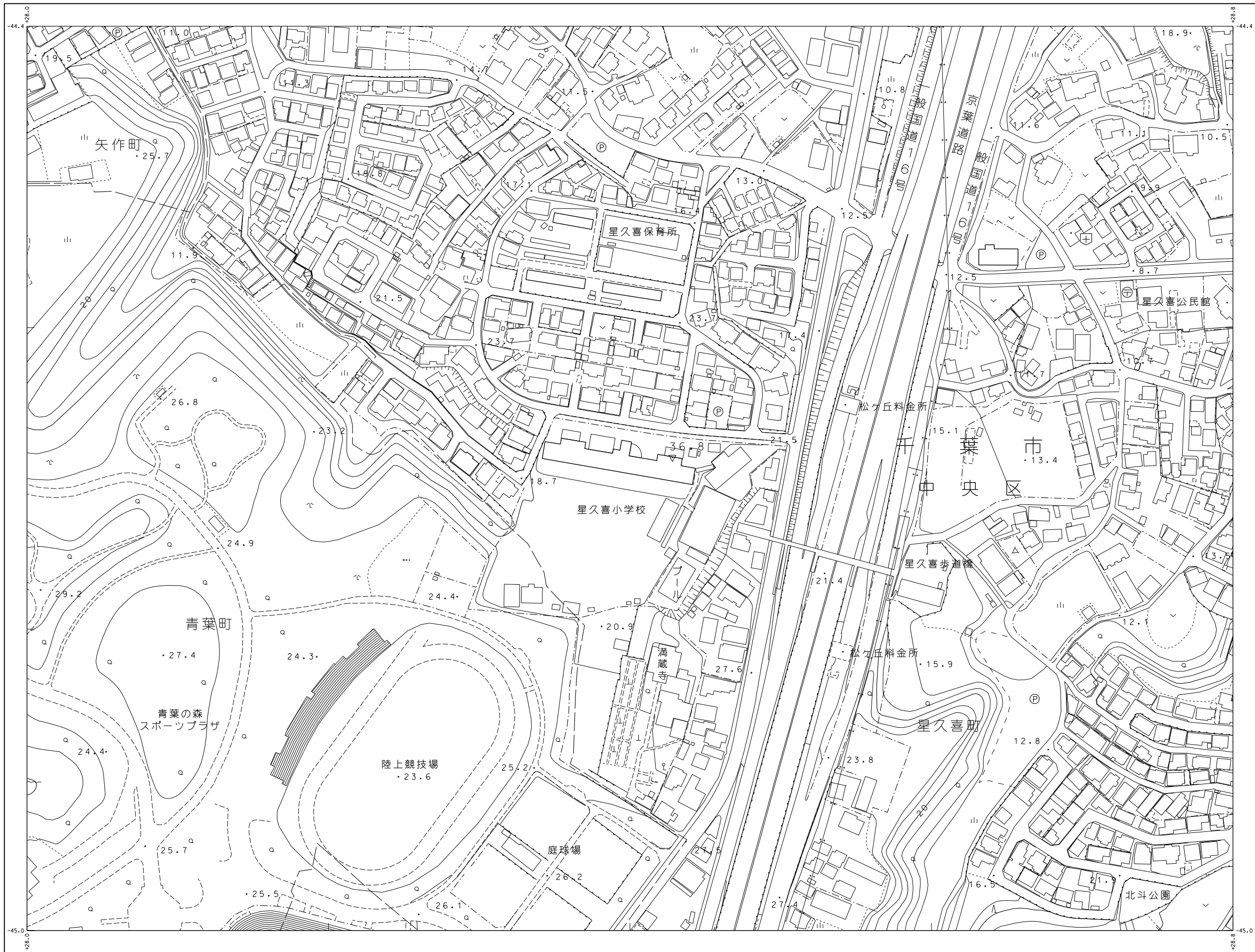
令和元年測量  
 1. 平成31年 3月撮影空中写真  
 2. 令和元年 6月現地調査



1:2,500

本図は、国土交通省国土地理院長の承認及び助言を得て同院所管の測量標及び測量成果を使用して得た、（承認番号）平30測公第717号の1:2,500地形図を編集したものである。

令和二年 三月調整



21-14	21-15	21-16	21-17	21-18
22-14	22-15	22-16 千葉市	22-17	22-18
23-14	23-15	23-16	23-17	23-18
24-14	24-15	24-16	24-17	24-18
25-14	25-15	25-16	25-17	25-18

記号

▲ 37.2	三角点	● 25.62	水準点
▲ 42.3	特設水準点	▼ 35.6	特設水準点 (三角点)
▲ 25.73	水準点 (水準点)	▲ 53.45	電子水準点
▲ 12.3	特設水準点	▲ 15.8	特設水準点

○	官公署	○	門
△	裁判所	□	扉
△	検察庁	△	扉
△	税務署	△	扉
△	郵便局	△	扉
△	森林管理署	△	扉
△	交番・派出所	△	扉
△	消防署	△	扉
△	警察官庁舎	△	扉
△	役場の支所等	△	扉
△	出張所	△	扉
△	寺	△	扉
△	神社・教会	△	扉
△	学校	△	扉
△	公園・児童遊園	△	扉
△	公営住宅	△	扉
△	保護所	△	扉
△	老人ホーム	△	扉
△	銀行	△	扉
△	協同組合	△	扉
△	倉庫	△	扉
△	火葬場	△	扉
△	工場	△	扉
△	家電所	△	扉
△	燃料倉庫	△	扉
△	燃料貯蔵庫	△	扉
△	貯水塔	△	扉
△	貯水塔	△	扉
△	貯水塔	△	扉
△	貯水塔	△	扉

—	普通道路	—	普通鉄道
—	特設道路	—	特設鉄道
—	幹線道路	—	幹線鉄道
—	歩道	—	歩道
—	自転車道	—	自転車道
—	遊歩道	—	遊歩道
—	遊歩道	—	遊歩道
—	遊歩道	—	遊歩道
—	遊歩道	—	遊歩道
—	遊歩道	—	遊歩道
—	遊歩道	—	遊歩道
—	遊歩道	—	遊歩道
—	遊歩道	—	遊歩道
—	遊歩道	—	遊歩道
—	遊歩道	—	遊歩道
—	遊歩道	—	遊歩道
—	遊歩道	—	遊歩道
—	遊歩道	—	遊歩道
—	遊歩道	—	遊歩道
—	遊歩道	—	遊歩道
—	遊歩道	—	遊歩道
—	遊歩道	—	遊歩道
—	遊歩道	—	遊歩道

—	田	—	田
—	畑	—	畑
—	雑草	—	雑草
—	牧草地	—	牧草地
—	牧草地	—	牧草地
—	牧草地	—	牧草地
—	牧草地	—	牧草地
—	牧草地	—	牧草地
—	牧草地	—	牧草地
—	牧草地	—	牧草地
—	牧草地	—	牧草地
—	牧草地	—	牧草地
—	牧草地	—	牧草地
—	牧草地	—	牧草地
—	牧草地	—	牧草地
—	牧草地	—	牧草地
—	牧草地	—	牧草地
—	牧草地	—	牧草地
—	牧草地	—	牧草地
—	牧草地	—	牧草地
—	牧草地	—	牧草地
—	牧草地	—	牧草地

—	大小	—	大小
—	大小	—	大小
—	大小	—	大小
—	大小	—	大小
—	大小	—	大小
—	大小	—	大小
—	大小	—	大小
—	大小	—	大小
—	大小	—	大小
—	大小	—	大小
—	大小	—	大小
—	大小	—	大小
—	大小	—	大小
—	大小	—	大小
—	大小	—	大小
—	大小	—	大小
—	大小	—	大小
—	大小	—	大小
—	大小	—	大小
—	大小	—	大小
—	大小	—	大小
—	大小	—	大小
—	大小	—	大小
—	大小	—	大小

座標系は平成14年国土交通省第9号の規定による第Ⅱ系座標系  
 投影は横メルカトル図法  
 図面に表示してある座標値はメートル単位  
 高さの基準は東京湾の平均海面  
 等高線の間隔は2メートル  
 平面直角座標値は、世界測地系（測地成果2011）による

アジア航測株式会社調整

令和元年測量  
 1. 平成31年 3月撮影空中写真  
 2. 令和元年 6月現地調査

0 50 100 200 300 400 500m 1:2,500

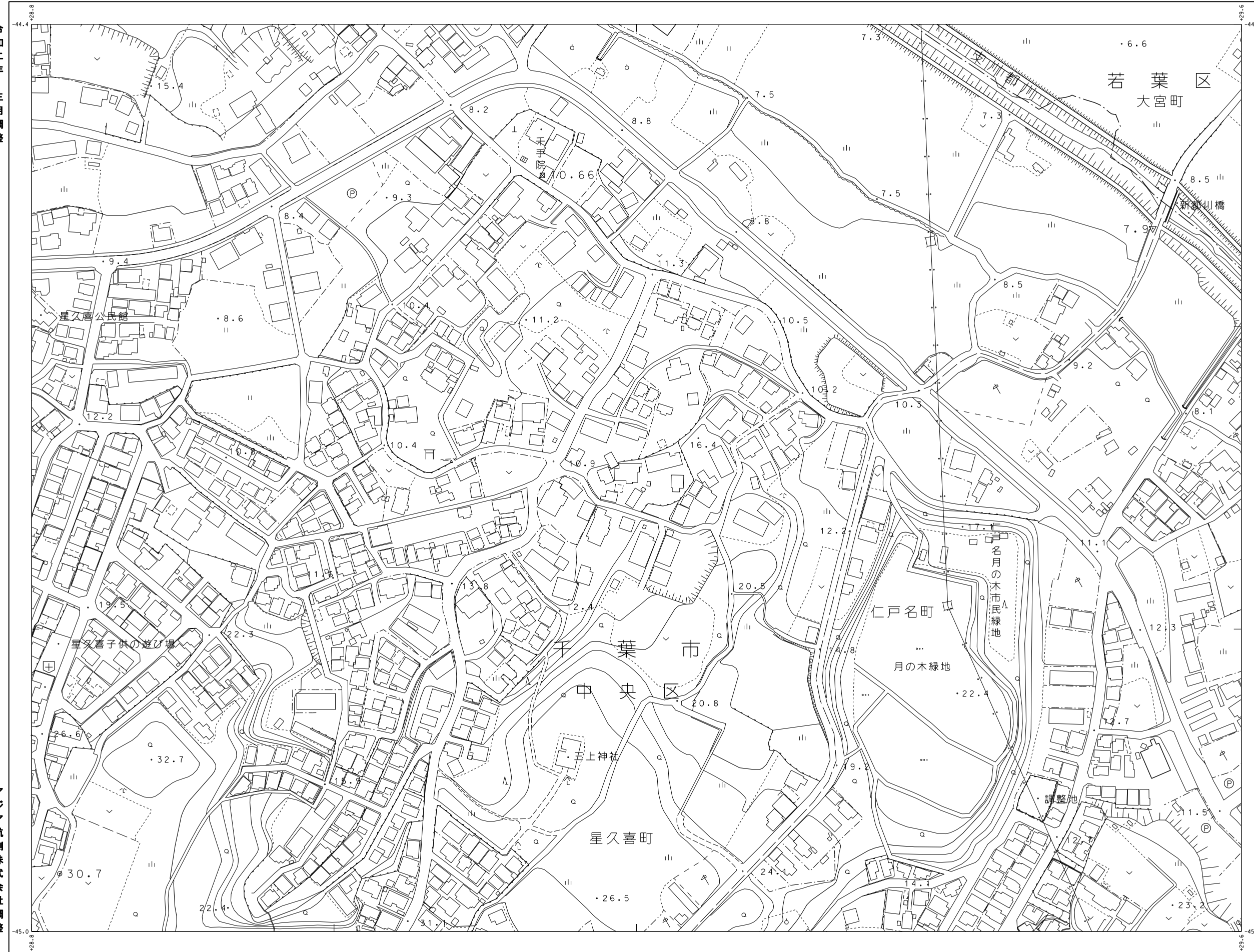
本図は、国土交通省国土地理院長の承認及び助言を得て同院所管の測量標及び測量成果を使用して得た。(承認番号)平30測公第717号の1:2,500地形図を編集したものである。



1:2,500  
(23-17)

# 千葉市都市図

令和二年 三月調整



## (23-17)

21-15	21-16	21-17	21-18	21-19
22-15	22-16	22-17	22-18	22-19
23-15	23-16	23-17	23-18	23-19
24-15	24-16	24-17	24-18	24-19
25-15	25-16	25-17	25-18	25-19

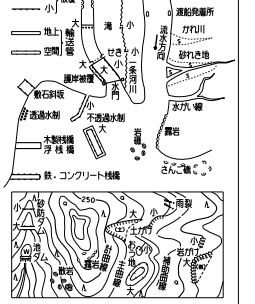
記号

▲	37.2	三角点	■	25.62	水準点
○	42.3	特種水準点 (三角点)	▽	35.6	分層水準点 (水準点)
○	25.73	水準点 (水準点)	▲	53.45	電子水準点
○	12.3	水準点 (水準点)	○	15.8	水準点 (水準点)

▽	官公署	●	門
△	裁判所	□	扉
▲	検察庁	△	扉
◇	税務署	▲	記念碑
○	郵便局	△	立像
⊗	森林管理署	△	話筒
X	交番・派出所	△	灯
▽	消防署	△	灯
○	職業安定所	△	灯
○	労働派遣事業所	△	灯
○	労働組合	△	灯
○	労働組合	△	灯
○	労働組合	△	灯
○	労働組合	△	灯

田	田	田	田	田
畑	畑	畑	畑	畑
牧草地	牧草地	牧草地	牧草地	牧草地
公園	公園	公園	公園	公園
墓地	墓地	墓地	墓地	墓地
森林	森林	森林	森林	森林



座標系は平成14年国土交通省第9号の規定による第Ⅲ系座標系  
 投影は横メルカトル図法  
 図面に表示してある座標値はメートル単位  
 高さの基準は東京湾の平均海面  
 等高線の間隔は2メートル  
 平面直角座標値は、世界測地系（測地成果2011）による

アジア航測株式会社調整

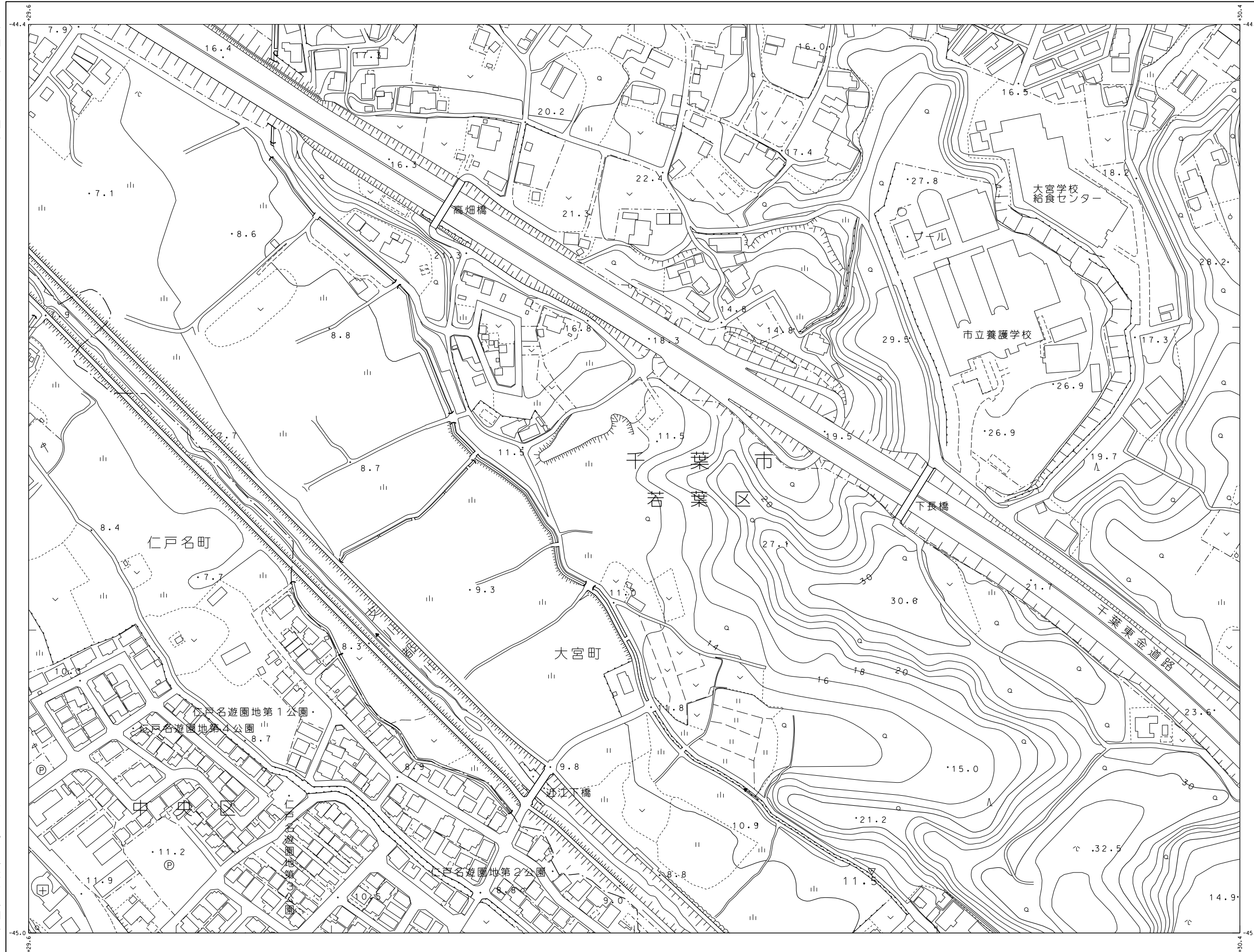
本図は、国土交通省国土地理院長の承認及び助言を得て同院所管の測量標及び測量成果を使用して得た。(承認番号)平30測公第717号の1:2,500地形図を編纂したものである。  
 千葉市

I-7

1:2,500  
(23-18)

# 千葉市都市図

令和二年 三月調整



(23-18)

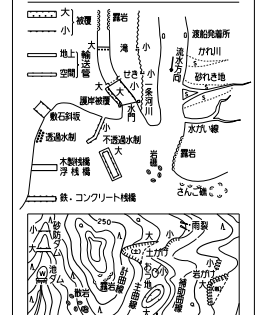
21-16	21-17	21-18	21-19	21-20
22-16	22-17	22-18 千葉市	22-19	22-20
23-16	23-17	23-18	23-19	23-20
24-16	24-17	24-18	24-19	24-20
25-16	25-17	25-18	25-19	25-20

記号

	普通建物		37.2 三角点
	堅ろう建物		25.62 水準点
	普通無壁舎		42.3 納税課 納付済印 納付済印 (三ヶ所点) (水事点)
	堅ろう無壁舎		35.6 分界点 (水事点)
			25.73 分界点 (水事点)
			53.45 電子水準点
			12.3 電子水準点
			15.8 電子水準点

	官公署		門
	裁判所		門
	検察庁		扉
	税務署		記念碑
	郵便局		立像
	森林管理署		話傍機
	交番・派出所		灯ろう
	消防署		角
	警察官庁舎		トイレット
	選挙管理委員会		投票区画
	選挙区画		社
	寺		浴場、ガソリン
	神社		起層機
	学校		タング
	幼稚園、保育園		煙突
	公民館、公設		高塔
	保健所		電波塔
	老人ホーム		塔
	団地		灯台
	銀行		灯
	協同組合		水位観測所
	倉庫		河
	火薬庫		樋口、樋口
	工場		温泉、温泉
	家電所		材料置場
	運動場		カラスノゲ
	駐車場		古
	駐車場		出入口
	指示点		カ

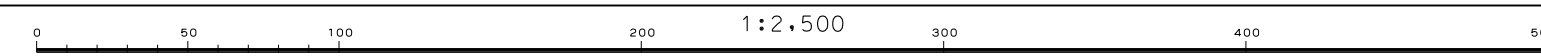
	真幅道路		普通鉄道
	庭園路		特急鉄道
	幹線		常道
	徒歩道		橋
	歩道		橋脚
	歩道、分線等		橋脚
	道路橋		橋脚
	歩道橋		橋脚
	橋脚		橋脚
	橋脚		橋脚
	橋脚		橋脚



座標系は平成14年国土交通省第9号の規定による第1次座標系  
投影は横メルカトル図法  
図面に示してある座標値はメートル単位  
高さの基準は東京湾の平均海面  
等高線の間隔は2メートル  
平面直角座標値は、世界測地系(測地成果2011)による

アジア航測株式会社調整

令和元年測量  
1.平成31年 3月撮影空中写真  
2.令和元年 6月現地調査



本図は、国土交通省国土地理院長の承認及び助言を得て同院所管の測量標及び測量成果を使用し得た。(承認番号)平30測公第717号の1:2,500地形図を編集したものである。

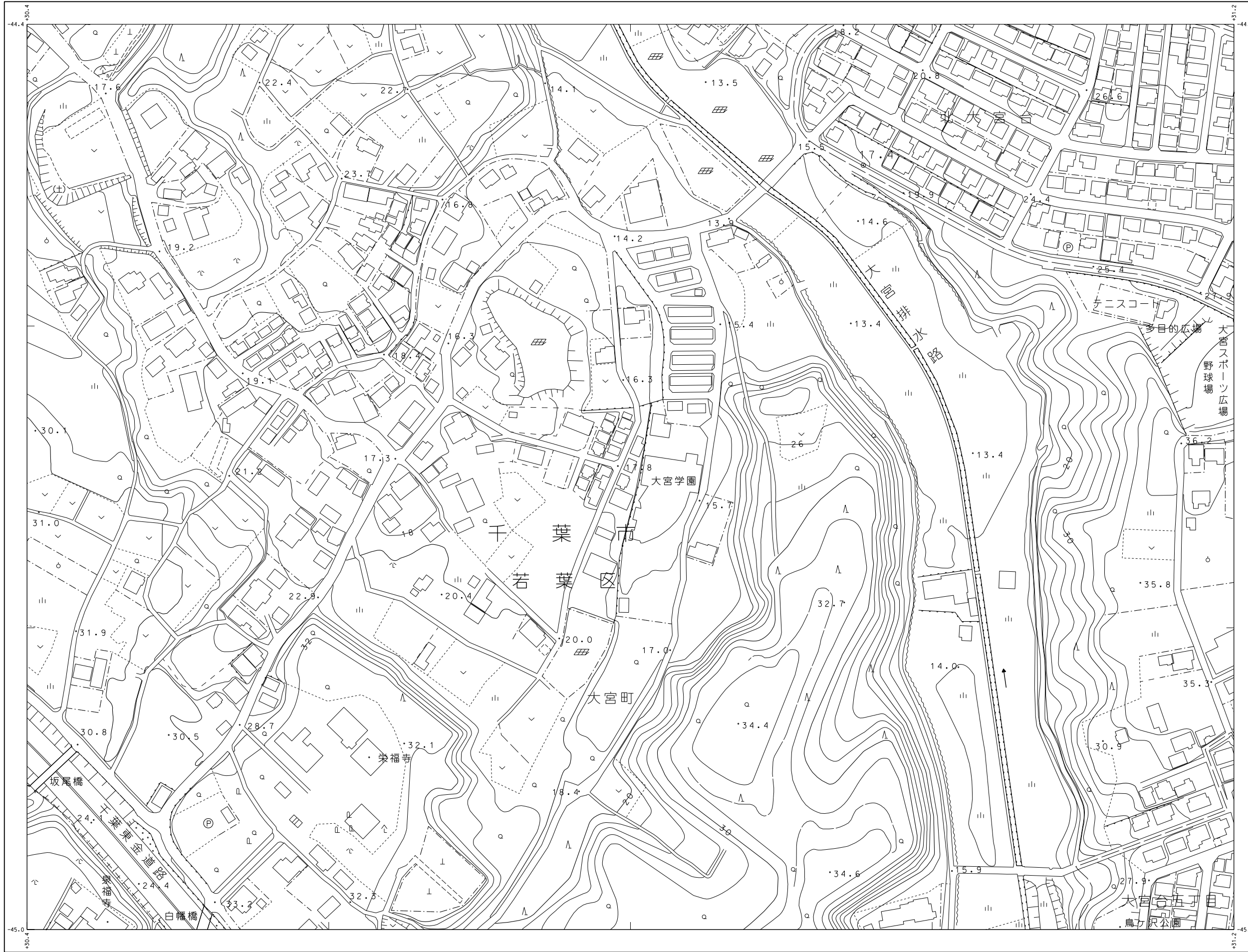
1:2,500  
(23-19)

# 千葉市都市図

(23-19)

21-17	21-18	21-19	21-20	21-21
22-17	22-18	22-19 千葉市	22-20	22-21
23-17	23-18	23-19	23-20	23-21
24-17	24-18	24-19	24-20	24-21
25-17	25-18	25-19	25-20	25-21

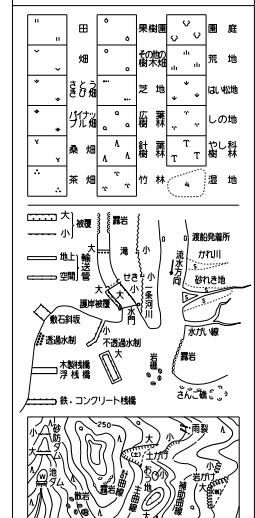
令和二年 三月調整



記号

	▲ 37.2 三角点		■ 25.62 水準点
	普通建物		▲ 42.3 特等水準点
	壁かけ建物		▼ 35.6 三等水準点 (三角点)
	普通無壁倉庫		▲ 25.73 (水準点)
	壁かけ無壁倉庫		▲ 53.45 電子水準点
			▲ 12.3 電子水準点 (水準点)
			▲ 15.8 電子水準点 (水準点)

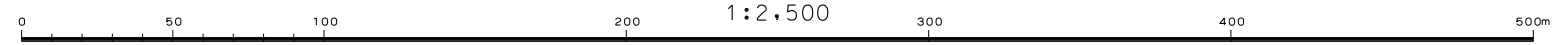
	普通道路		普通鉄道
	特殊道路		特殊鉄道
	普通歩道		普通線
	特殊歩道		特殊線
	普通歩道		普通線
	特殊歩道		特殊線
	普通歩道		普通線
	特殊歩道		特殊線
	普通歩道		普通線
	特殊歩道		特殊線
	普通歩道		普通線
	特殊歩道		特殊線
	普通歩道		普通線
	特殊歩道		特殊線



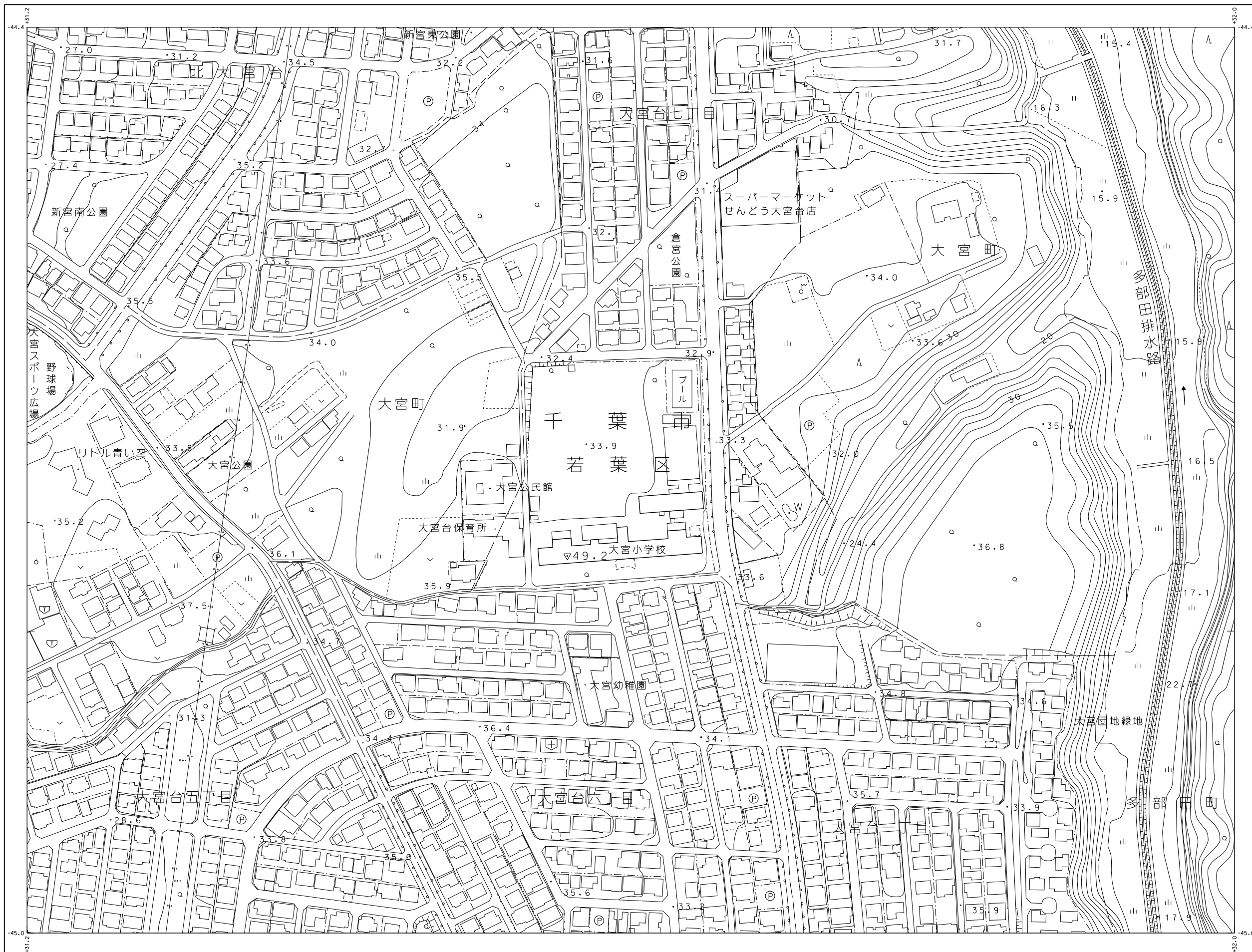
座標系は平成14年国土交通省第9号の規定による第Ⅱ系座標系  
投影は横メルカトル図法  
図面に表示してある数値はメートル単位  
高さの数値は東京湾の平均海面  
等高線の間隔は2メートル  
平面直角座標値は、世界測地系(測地成果2011)による

アジア航測株式会社調整

令和元年測量  
1. 平成31年 3月撮影空中写真  
2. 令和元年 6月現地調査



本図は、国土交通省国土地理院長の承認及び助言を得て同院所管の測量標及び測量成果を使用して得た。(承認番号)平30測公第717号の1:2,500地形図を編集したものである。 **千葉市**

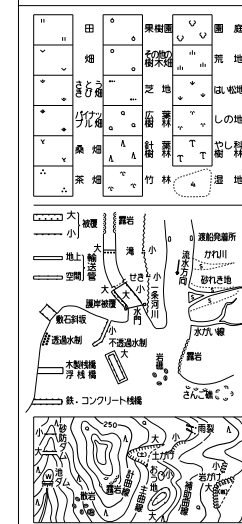


21-18	21-19	21-20	21-21	21-22
22-18	22-19	22-20 千葉市	22-21	22-22
23-18	23-19	23-20	23-21	23-22
24-18	24-19	24-20	24-21	24-22
25-18	25-19	25-20	25-21	25-22

記号

△ 37.2	三角点	● 25.62	水準点
○ 42.3	郵便局	▽ 35.6	三等三角点(水準点)
▽ 25.73	二等三角点(水準点)	△ 53.45	電子水準点
○ 12.3	測量所	△ 15.8	測量所
● 15.8	測量所		
▽	官公署	●	門
△	裁判所	□	庭
▲	検察庁	○	屋
◇	税務署	△	庫
◎	郵便局	+	立
✕	森林管理署	✕	傍
✕	交番・派出所	✕	灯
▽	消防署	▽	籠
○	警察派出所	○	井
○	選挙区事務所	○	戸
□	出張所等	○	口
□	学校	○	井
+	学校	○	井
○	公園	○	井
○	公園	○	井
○	公園	○	井
○	公園	○	井
○	公園	○	井
○	公園	○	井
○	公園	○	井
○	公園	○	井
○	公園	○	井
○	公園	○	井
○	公園	○	井
○	公園	○	井

---	普通道路	---	普通鉄道
---	特殊道路	---	特設鉄道
---	幹線道路	---	索道
---	徒歩道	---	索道(ケーブルカー)
---	多層・分層	---	索道(ゴンドラ)
---	道路橋	---	鉄道橋
---	徒踏	---	踏切
---	橋	---	踏切(踏切)
---	橋(歩道橋)	---	踏切(踏切)
---	木橋	---	踏切(踏切)
---	人工斜面	---	踏切(踏切)
---	土堤	---	踏切(踏切)
---	町界	---	踏切(踏切)
---	市界	---	踏切(踏切)
---	区界	---	踏切(踏切)
---	大字界	---	踏切(踏切)
---	所界	---	踏切(踏切)



座標系は平成14年国土交通省第9号の規定による第Ⅱ系座標系  
 投影は横メルカトル図法  
 図面に表示してある数値はメートル単位  
 高さの数値は東京湾の平均海面  
 等高線の間隔は2メートル  
 平面直角座標値は、世界測地系(測地成果2011)による

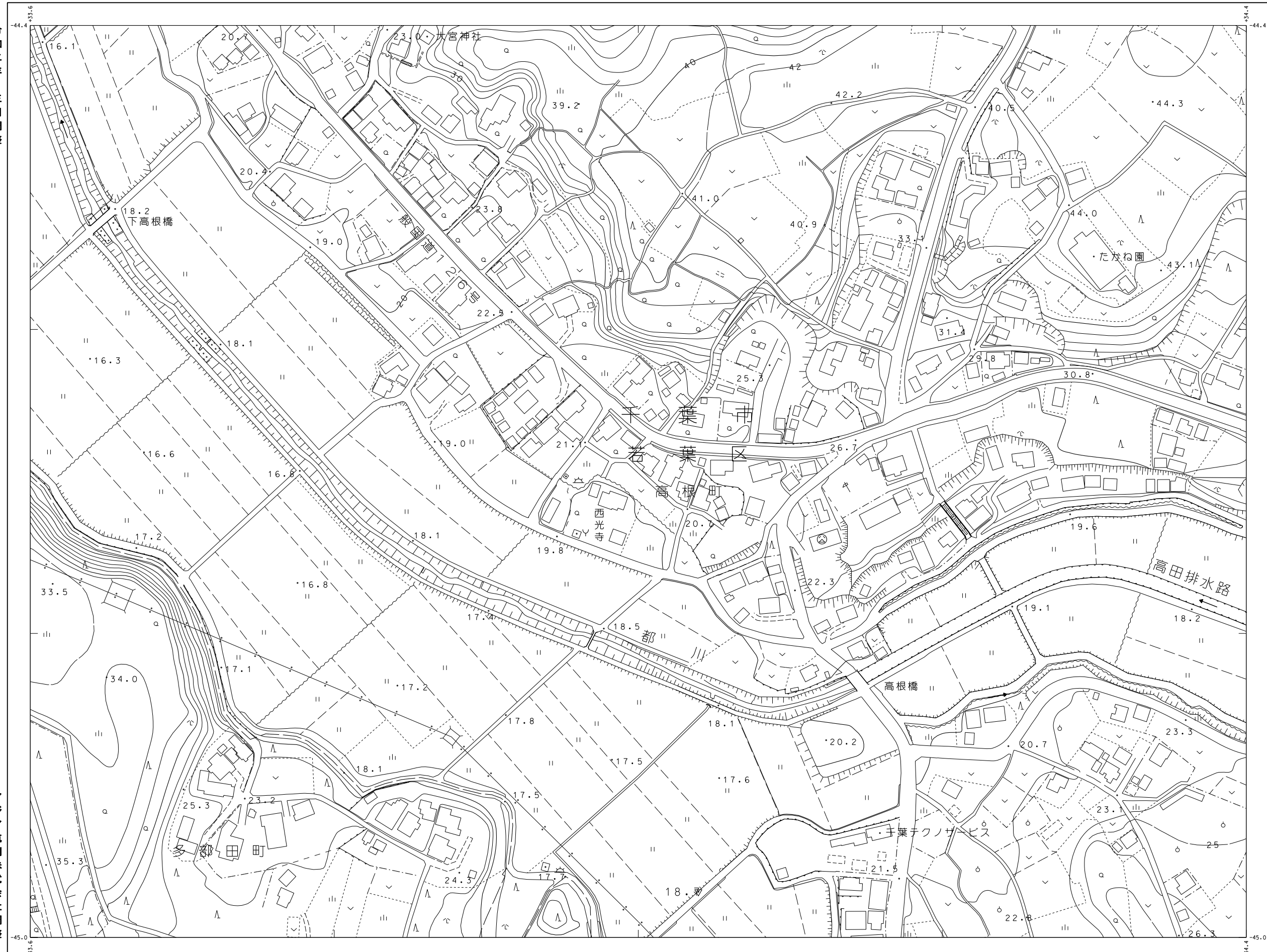




1:2,500  
(23-23)

# 千葉市都市図

令和二年 三月調整



(23-23)

21-21	21-22	21-23	21-24	21-25
22-21	22-22	22-23 千葉市	22-24	22-25
23-21	23-22	23-23	23-24	23-25
24-21	24-22	24-23	24-24	24-25
25-21	25-22	25-23	25-24	25-25

記号

	▲ 37.2 三角点
	■ 25.62 水準点
	● 42.3 納骨堂
	▽ 35.6 (三角点)
	■ 25.73 (水準点)
	▲ 53.45 電子水準点
	▽ 12.3 補遺
	▽ 15.8 遺失補遺

官公署	門 門
裁判所	庭 庭
検察庁	▲ 記 念 碑
税務署	▲ 立 像
郵便局	▲ 燈 籠
森林管理署	▲ 燈 籠
交番・派出所	▲ 燈 籠
消防署	▲ 燈 籠
警察交番所	▲ 燈 籠
役場の支所	▲ 燈 籠
出先事務所	▲ 燈 籠
PTA	▲ 燈 籠
寺 院	▲ 燈 籠
キリスト教会	▲ 燈 籠
幼稚園	▲ 燈 籠
小学校	▲ 燈 籠
中学校	▲ 燈 籠
公民館・市民館	▲ 燈 籠
保健所	▲ 燈 籠
老人ホーム	▲ 燈 籠
印刷所	▲ 燈 籠
銀行	▲ 燈 籠
協同組合	▲ 燈 籠
倉庫	▲ 燈 籠
火薬庫	▲ 燈 籠
工場	▲ 燈 籠
発電所	▲ 燈 籠
変電所	▲ 燈 籠
燃料置場	▲ 燈 籠
埋蔵物	▲ 燈 籠
カラスノミ	▲ 燈 籠
駐車場	▲ 燈 籠
紅毛線	▲ 燈 籠
出入口	▲ 燈 籠
指示点	▲ 燈 籠

	普通道路
	特別道路
	道路
	歩道
	自転車道
	道
	鉄道
	鉄道線
	踏切
	駅
	停留所
	送電線
	排水路
	樹
	区境界
	領土境界
	境界
	境界
	境界

田	畑	雑草	荒地
雑草地	空地	空地	空地
空地	空地	空地	空地
空地	空地	空地	空地
空地	空地	空地	空地

大小	溝	溝	溝
地溝	溝	溝	溝
空地	溝	溝	溝
空地	溝	溝	溝

座標系は平成14年国土交通省第9号の規定による第Ⅲ次座標系  
投影は横メルカトル図法  
図面に表示してある数値はメートル単位  
高さの数値は東京湾の平均海面  
等高線の間隔は2メートル  
平面直角座標値は、世界測地系(測地成果2011)による

アジア航測株式会社調整

令和元年測量 1.平成31年 3月撮影空中写真 2.令和元年 6月現地調査 0 50 100 200 300 400 500m 1:2,500

本図は、国土交通省国土地理院長の承認及び助言を得て同院所管の測量標及び測量成果を使用して得た。(承認番号)平30開公第717号の1:2,500地形図を編纂したものである。 千葉市









令和二年三月調整



アジア航測株式会社調整

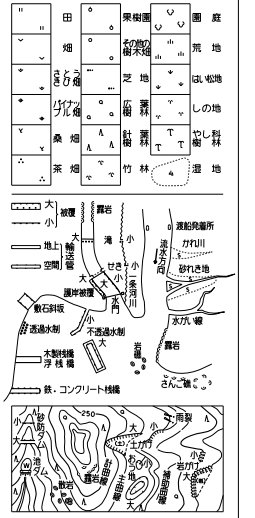
(23-27)

21-25	21-26	21-27	21-28	21-29
22-25	22-26	22-27	22-28	22-29
23-25	23-26	23-27	23-28	23-29
24-25	24-26	24-27	24-28	24-29
25-25	25-26	25-27	25-28	25-29

記号	
普通建物	▲ 37.2 三角点
堅ろう建物	● 25.62 水準点
普通無壁倉	● 42.3 納骨施設
堅ろう無壁倉	▽ 35.6 分界点
	● 25.73 分界点
	▲ 53.45 電子基準点
	▲ 12.3 電子基準点
	● 15.8 電子基準点

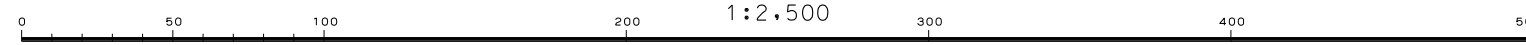
官公署	● 門	門
裁判所	▲ 庭	庭
検察庁	▲ 墓	墓
税務署	▲ 記念碑	▲ 記念碑
郵便局	▲ 立	立
森林管理署	▲ 傍	▲ 傍
交番・派出所	▲ 灯	▲ 灯
消防署	▲ 燈	▲ 燈
職業安定所	▲ トイレ・入口	▲ トイレ・入口
投票の事務所	▲ 投票所	▲ 投票所
出張所	▲ 社員会館	▲ 社員会館
社	▲ 社	▲ 社
寺	▲ 塔	▲ 塔
パチンコ店	▲ 起	▲ 起
学校	▲ タンク	▲ タンク
幼稚園・保育園	▲ 煙	▲ 煙
公民館・公民館	▲ 高	▲ 高
保健所	▲ 電	▲ 電
老人ホーム	▲ 電	▲ 電
印章	▲ 燈	▲ 燈
銀行	▲ 燈	▲ 燈
協同組合	▲ 水位観測所	▲ 水位観測所
倉庫	▲ 洞	▲ 洞
火薬庫	▲ 噴口・噴口	▲ 噴口・噴口
工場	▲ 温泉・鉱泉	▲ 温泉・鉱泉
家電所	▲ 材料置場	▲ 材料置場
消防ポンプ	▲ 消防ポンプ	▲ 消防ポンプ
カプセルホテル	▲ 石	▲ 石
駐在所	▲ 出入口	▲ 出入口
指示点	▲ カ	▲ カ

普通道路	普通鉄道
特殊道路	特殊鉄道
国道	国道
都道府県道	都道府県道
市町村道	市町村道
歩道	歩道
自転車道	自転車道
多層・分離等	多層・分離等
道路橋	道路橋
橋	橋
堤防	堤防
護岸	護岸
植木	送電線
人工斜面	境界
土堤等	境界
境界	境界



座標系は平成14年国土交通省第9号の規定による第3区系座標系  
投影は横メルカトル図法  
図面に表示してある座標値はメートル単位  
高さの基準は東京湾の平均海面  
等高線の間隔は2メートル  
平面直角座標値は、世界測地系(測地成果2011)による

1. 平成31年 3月撮影空中写真  
2. 令和元年 6月現地調査



1:2,500

本図は、国土交通省国土地理院長の承認及び監督を得て同院所管の測量標及び測量成果を使用して得た。(承認番号)平30開公第717号の1:2,500地形図を編集したものである。  
千葉市

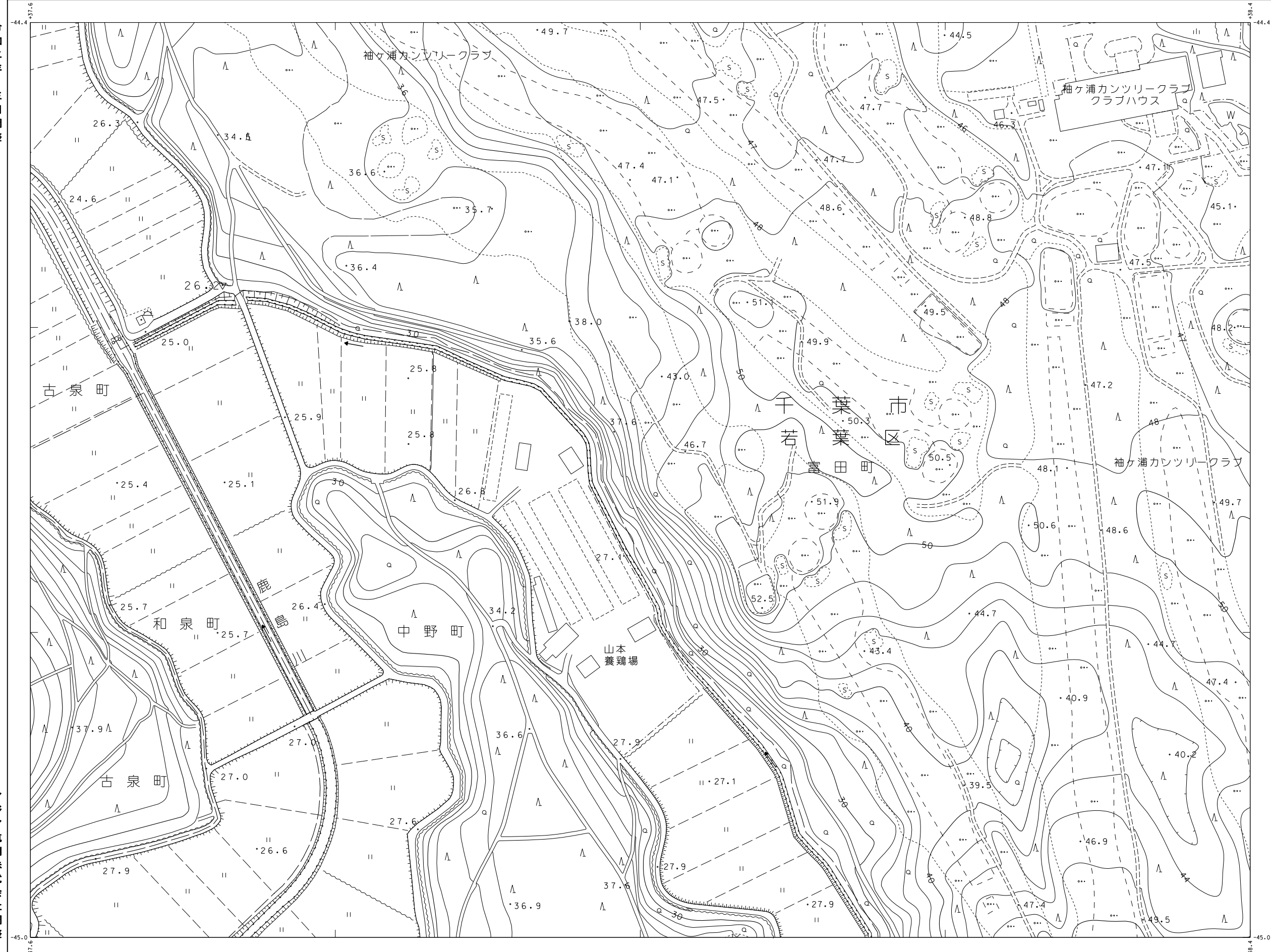
1:2,500  
(23-28)

# 千葉市都市図

(23-28)

21-26	21-27	21-28	21-29	21-30
22-26	22-27	22-28 千葉市	22-29	
23-26	23-27	23-28	23-29	23-30
24-26	24-27	24-28	24-29	24-30
25-26	25-27	25-28	25-29	25-30

令和二年 三月調整

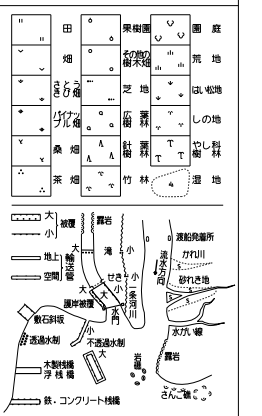


記号

□	普通建物	▲	三角点
□	塙	●	水準点
□	塙	▲	標高不明点 (三角点)
□	普通無蓋倉	▽	35.6 (水準点)
□	塙	▲	25.73 (水準点)
□	塙	▲	53.45 (電子水準点)
□	塙	▲	12.3 (電子水準点)
□	塙	▲	15.8 (電子水準点)

△	官公署	○	門	門
△	裁判所	○	庭	門
△	検察庁	△	墓	碑
△	検察署	△	記	念
△	郵便局	△	立	像
△	森林管理署	△	話	筒
△	交番・派出所	△	角	灯
△	消防署	△	丸	窓
△	職業安定所	△	ト	ノ
△	投票の場所	△	田	代
△	出張所	△	社	屋
△	寺	△	池	井
△	学校	△	塔	屋
△	幼稚園	△	煙	突
△	公会堂・公民館	△	高	塔
△	保健所	△	電	塔
△	老人ホーム	△	電	塔
△	印刷	△	灯	台
△	銀行	△	灯	柱
△	協同組合	△	水	位
△	倉庫	△	河	口
△	火薬庫	△	砲	口
△	工場	△	温	泉
△	家電所	△	材	料
△	郵便ポスト	△	大	規
△	駐車場	△	古	蹟
△	指示点	△	出	入

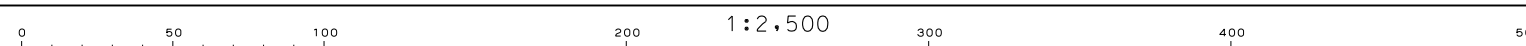
—	普通鉄道	—	普通道路
—	特急鉄道	—	特急道路
—	普通鉄道	—	普通道路
—	徒歩道	—	徒歩道
—	多摩川	—	多摩川
—	多摩川	—	多摩川
—	多摩川	—	多摩川
—	多摩川	—	多摩川
—	多摩川	—	多摩川
—	多摩川	—	多摩川
—	多摩川	—	多摩川
—	多摩川	—	多摩川
—	多摩川	—	多摩川



座標系は平成14年国土交通省第9号の規定による第Ⅱ系座標系  
 投影は横メルカトル図法  
 図面に表示してある数値はメートル単位  
 高さの数値は東京湾の平均海面  
 等高線の間隔は2メートル  
 平面直角座標値は、世界測地系(測地成果2011)による

アジア航測株式会社調整

令和元年測量  
 1. 平成31年 3月撮影空中写真  
 2. 令和元年 6月現地調査

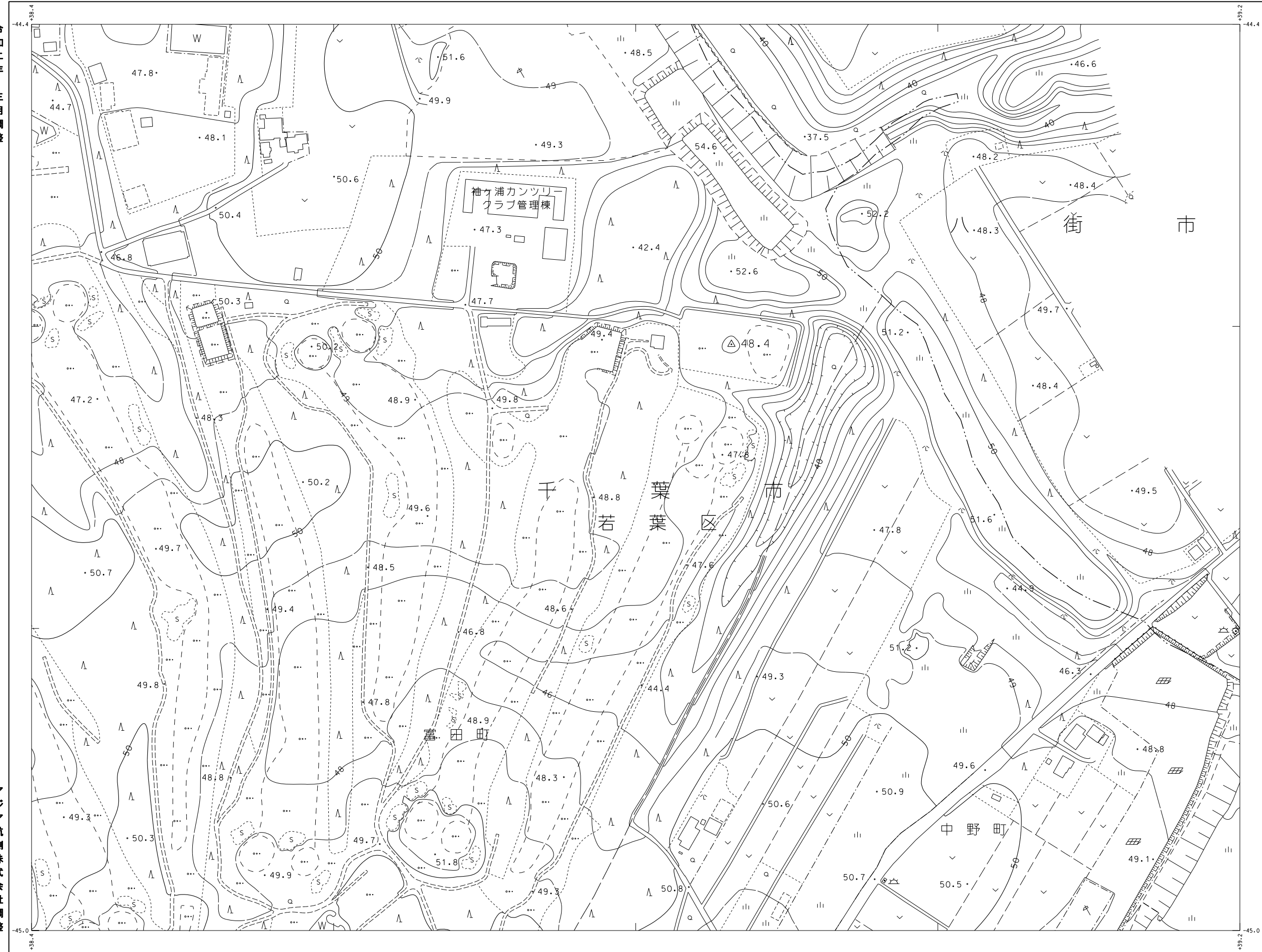


1:2,500  
 本図は、国土交通省国土地理院長の承認及び助言を得て同院所管の測量標及び測量成果を使用して得た。(承認番号)平30測公第717号の1:2,500地形図を編集したものである。

1:2,500  
(23-29)

# 千葉市都市図

令和二年 三月調整



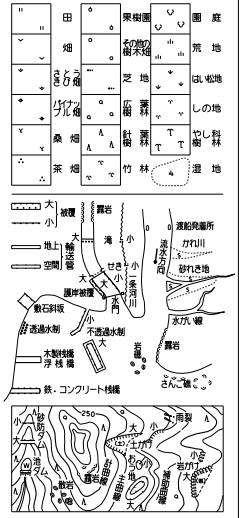
(23-29)

21-27	21-28	21-29	21-30
22-27	22-28	22-29 千葉市	
23-27	23-28	23-30	
24-27	24-28	24-29	24-31
25-27	25-28	25-30	25-31

記号

- △ 37.2 三角点
  - 25.62 水準点
  - 42.3 幹線道路
  - ▽ 35.6 分岐点
  - ▲ 25.73 (水源地)
  - 53.45 電子基準点
  - 12.3 独立変位点
  - 15.8 独立変位点
- |        |     |
|--------|-----|
| 官公署    | 門   |
| 裁判所    | 門   |
| 検察庁    | 碑   |
| 税務署    | 記念碑 |
| 郵便局    | 立像  |
| 森林管理署  | 話筒  |
| 交番・派出所 | 角   |
| 消防署    | 灯   |
| 職業安定所  | トイレ |
| 役場の支所等 | 託児所 |
| 出張所    | 社   |
| PTA    | 社   |
| 寺院     | 社   |
| 福祉センター | 社   |
| 学校     | 社   |
| 公園・広場  | 社   |
| 公民館    | 社   |
| 保健所    | 社   |
| 老人ホーム  | 社   |
| 印刷     | 社   |
| 銀行     | 社   |
| 協同組合   | 社   |
| 倉庫     | 社   |
| 火薬庫    | 社   |
| 工場     | 社   |
| 家電所    | 社   |
| 印刷工場   | 社   |
| 駐車場    | 社   |
| 駐在所    | 社   |
| 指示点    | 社   |

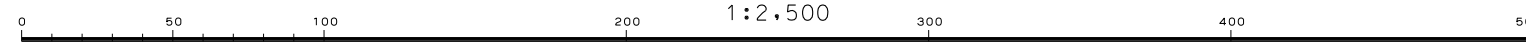
- |      |      |
|------|------|
| 普通道路 | 普通道路 |
| 特殊道路 | 特殊道路 |
| 鉄道線  | 鉄道線  |
| 歩道   | 歩道   |
| 自転車道 | 自転車道 |
| 遊歩道  | 遊歩道  |
| 単線   | 単線   |
| 複線   | 複線   |
| 軌道線  | 軌道線  |
| 停留所  | 停留所  |
| 踏切   | 踏切   |
| 送電線  | 送電線  |
| 境界線  | 境界線  |
| 境界線  | 境界線  |
| 境界線  | 境界線  |
| 境界線  | 境界線  |



座標系は平成14年国土交通省第9号の規定による第1次座標系  
 投影は横メルカトル図法  
 図面に示してある座標値はメートル単位  
 高さの基準は東京湾の平均海面  
 等高線の間隔は2メートル  
 平面直角座標値は、世界測地系(測地成果2011)による

アジア航測株式会社調整

1. 平成31年 3月撮影空中写真  
 2. 令和元年 6月現地調査



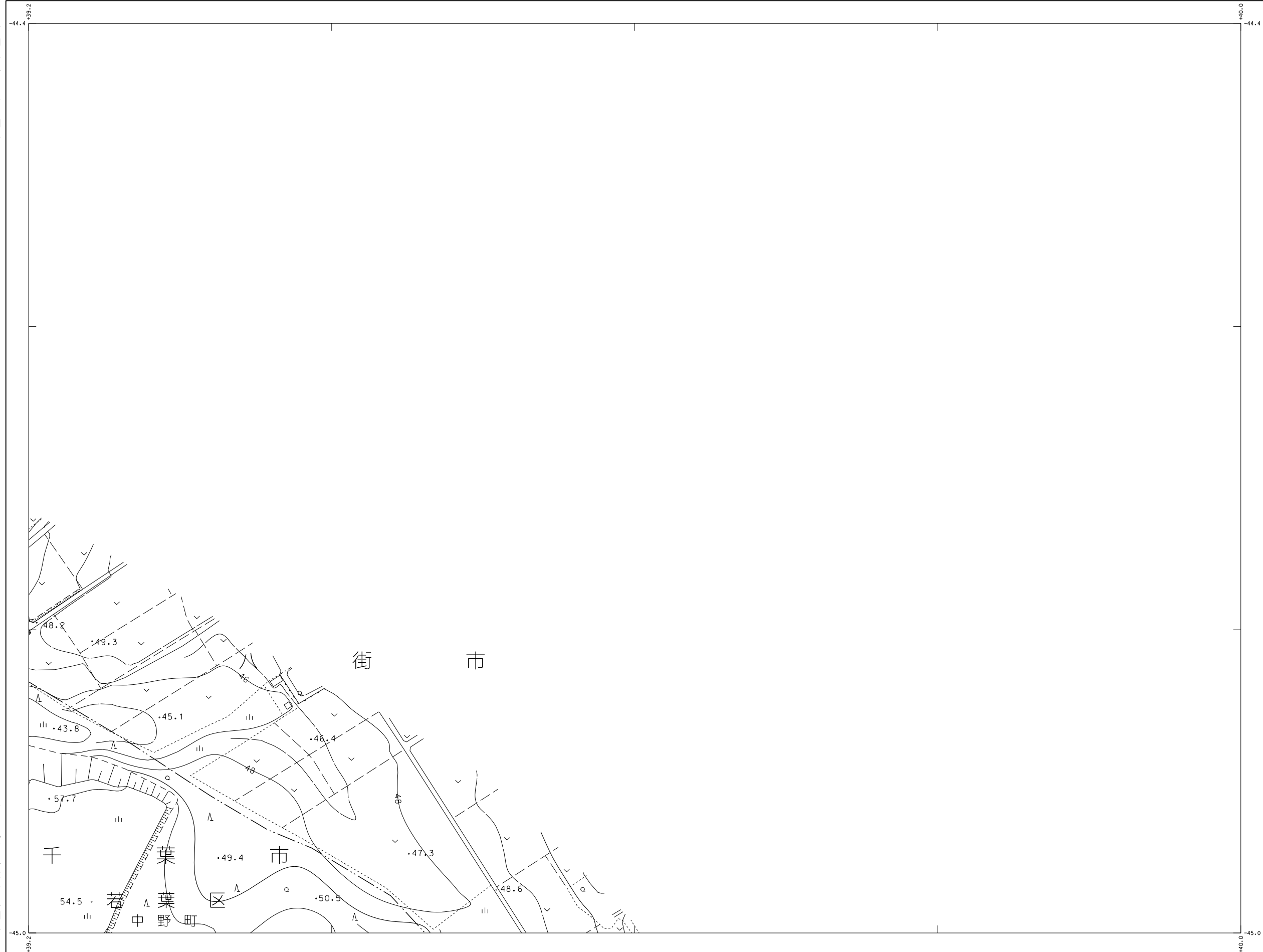
本図は、国土交通省国土地理院長の承認及び助言を得て同院所管の測量標及び測量成果を使用して得た。(承認番号)平30開公第717号の1:2,500地形図を縮小したものである。

1:2,500  
(23-30)

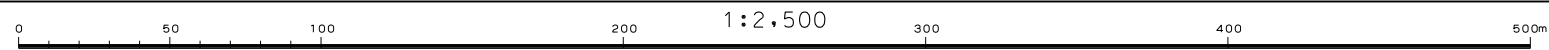
# 千葉市都市図

令和二年 三月調査

アジア航測株式会社調査



令和元年測量  
1.平成31年 3月撮影空中写真  
2.令和 元年 6月現地調査



本図は、国土交通省国土地理院長の承認及び助言を得て同院所管の測量標及び測量成果を使用して得た。(承認番号)平30測公第717号の1:2,500地形図を編集したものである。

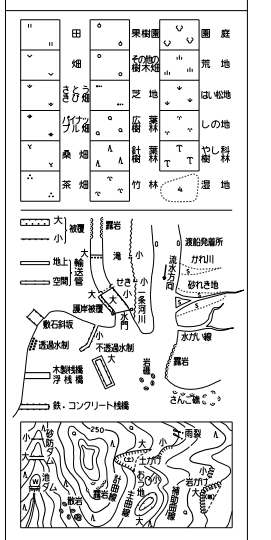
(23-30)

21-28	21-29	21-30		
22-28	22-29	千葉市		
23-28	23-29			
24-28	24-29	24-30	24-31	
25-28	25-29	25-30	25-31	

記号	
	▲ 37.2 三角点
	■ 25.62 水準点
	● 42.3 特別測量点 (特許測量点)
	◉ 35.6 (三角点)
	◊ 25.73 分注標高点 (水事点)
	▲ 53.45 電子水準点
	● 12.3 電子水準点
	● 15.8 電子水準点

▽	官公署	⊕	門	門
△	裁判所	⊕	扉	門
▲	検察庁	⊕	扉	門
◇	税務署	△	記念碑	
⊙	郵便局	⊕	立像	
✕	森林管理署	⊕	路傍祠	
×	交番・派出所	⊕	灯ろう	
▽	消防署	▽	鳥居	
◎	職業安定所	▽	トノリ・門	
○	投票の支所等	▽	トノリ・門	
○	出張所等	▽	トノリ・門	
⊕	寺院	▽	トノリ・門	
+	キリスト教教会	▽	トノリ・門	
×	学校	▽	トノリ・門	
◎	幼稚園、保育園	▽	トノリ・門	
◎	公民館、公民館	▽	トノリ・門	
◎	保健所	▽	トノリ・門	
⊕	老人ホーム	▽	トノリ・門	
⊕	病院	▽	トノリ・門	
⊕	銀行	▽	トノリ・門	
⊕	協同組合	▽	トノリ・門	
⊕	倉庫	▽	トノリ・門	
×	火薬庫	▽	トノリ・門	
○	工場	▽	トノリ・門	
○	発電所	▽	トノリ・門	
○	無線機	▽	トノリ・門	
○	電力局	▽	トノリ・門	
○	電話局	▽	トノリ・門	
○	郵便局	▽	トノリ・門	
○	信号場	▽	トノリ・門	
○	指示点	▽	トノリ・門	

	普通道路
	特殊道路
	道路
	歩道
	自転車道
	鉄道線
	有軌電車線
	ケーブル線
	送電線
	水道線
	排水線
	境界
	境界
	境界



座標系は平成14年国土交通省第9号の規定による第II系座標系  
投影は横メルカトル図法  
図面に表示してある座標値はメートル単位  
高さの基準は東京湾の平均海面  
等高線の間隔は2メートル  
平面直角座標値は、世界測地系（測地成果2011）による