

# 千葉市都市図

令和二年 三月調整



(27-9)

	25-9	25-10	25-11
	26-9	26-10	26-11
	27-9	27-10	27-11
	28-9	28-10	28-11
	29-9	29-10	29-11

記号

普通建物	▲ 37.2	三角点
塙跡建物	■ 25.62	水準点
普通無壁倉	● 42.3	納骨堂
塙跡無壁倉	▼ 35.6	納骨堂 (三角点)
	■ 25.73	納骨堂 (水車点)
	▲ 53.45	電子基準点
	● 12.3	標高不明点
	● 15.8	標高不明点

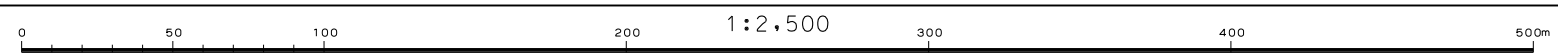
官公署	△ 裁判所	▽ 門
検察庁	△ 警察署	▽ 門
郵便局	△ 消防署	▽ 門
森林管理署	△ 交番・派出所	▽ 門
消防署	△ 消防団	▽ 門
職業安定所	△ 職業安定所	▽ 門
投票の支所等	△ 投票の支所等	▽ 門
出張所	△ 出張所	▽ 門
寺院	△ 寺院	▽ 門
学校	△ 学校	▽ 門
幼稚園・保育園	△ 幼稚園・保育園	▽ 門
公会堂・公民館	△ 公会堂・公民館	▽ 門
保健所	△ 保健所	▽ 門
老人ホーム	△ 老人ホーム	▽ 門
印刷	△ 印刷	▽ 門
銀行	△ 銀行	▽ 門
協同組合	△ 協同組合	▽ 門
倉庫	△ 倉庫	▽ 門
火薬庫	△ 火薬庫	▽ 門
工場	△ 工場	▽ 門
変電所	△ 変電所	▽ 門
揚水ポンプ	△ 揚水ポンプ	▽ 門
紅毛線	△ 紅毛線	▽ 門
指示点	△ 指示点	▽ 門

普通鉄道	特種鉄道	索道
徒歩道	自転車道	鉄道橋
多道・分岐等	歩道橋	橋脚
道路橋	橋脚	橋脚
堤防	堤防	堤防
植栽	植栽	植栽
人工斜面	人工斜面	人工斜面
土堤等	土堤等	土堤等
町界	町界	町界
大字界	大字界	大字界
所屬界	所屬界	所屬界

座標系は平成14年国土交通省第9号の規定による第Ⅲ系座標系  
 投影は横メルカトル図法  
 図面に表示してある座標値はメートル単位  
 高さの基準は東京湾の平均海面  
 等高線の間隔は2メートル  
 平面直角座標値は、世界測地系(測地成果2011)による

アジア航測株式会社調整

令和元年測量  
 1. 平成31年 3月撮影空中写真  
 2. 令和元年 6月現地調査



1:2,500  
 500m  
 本図は、国土交通省国土地理院長の承認及び助言を得て同院所管の測量標及び測量成果を使用して得た。(承認番号)平30測公第717号の1:2,500地形図を編集したものである。





1:2,500  
(27-12)

# 千葉市都市図

令和二年 三月調整



(27-12)

25-10	25-11	25-12	25-13	25-14
26-10	26-11	26-12	26-13	26-14
27-10	27-11	27-12	27-13	27-14
28-10	28-11	28-12	28-13	28-14
29-10	29-11	29-12	29-13	29-14

記号

- 普通建物 (General building)
- 築上建物 (Built-up building)
- 普通無壁倉 (General un-walled warehouse)
- 築上無壁倉 (Built-up un-walled warehouse)
- 官公署 (Government office)
- 裁判所 (Court)
- 検察庁 (Prosecutor's office)
- 税務署 (Tax office)
- 郵便局 (Post office)
- 森林管理署 (Forest management office)
- 交番・派出所 (Police substation)
- 消防署 (Fire station)
- 職業安定所 (Employment center)
- 投票の支所 (Polling station branch)
- 出張所等 (Branch office)
- 寺 (Temple)
- 学校 (School)
- 幼稚園 (Kindergarten)
- 公衆浴場 (Public bath)
- 保健所 (Health center)
- 老人ホーム (Nursing home)
- 印刷 (Printing)
- 銀行 (Bank)
- 協同組合 (Cooperative)
- 倉庫 (Warehouse)
- 火薬庫 (Explosive storage)
- 工場 (Factory)
- 変電所 (Substation)
- 燃料貯蔵場 (Fuel storage)
- 埋立跡 (Filling site)
- カルテット (Cultural site)
- 駐在所 (Police post)
- 指示点 (Indicator point)
- 門 (Gate)
- 扉 (Door)
- 記念碑 (Monument)
- 立像 (Statue)
- 燈台 (Lighthouse)
- 鳥居 (Torii)
- トイロ (Toylo)
- 公共施設 (Public facility)
- 社 (Association)
- 池田、ガキ丹 (Ikeda, Gakudan)
- 起崩機 (Erosion machine)
- タンク (Tank)
- 煙突 (Chimney)
- 高塔 (Tower)
- 電波塔 (Radio tower)
- 風車 (Windmill)
- 灯台 (Lighthouse)
- 燈籠 (Lantern)
- 水位観測所 (Water level observation station)
- 埠頭 (Wharf)
- 埠口、橋口 (Wharf, Bridge mouth)
- 温泉、鉱泉 (Hot spring, Mineral spring)
- 材料置場 (Material storage)
- 大規模埋立跡 (Large-scale filling site)
- 石 (Stone)
- 出入 (Entrance/Exit)
- カキ (Clam)

- 普通鉄道 (General railway)
- 特殊鉄道 (Special railway)
- 常道 (Ordinary road)
- 踏切 (Level crossing)
- 踏切中 (Level crossing in progress)
- 踏切停止 (Level crossing stop)
- 踏切待機 (Level crossing waiting)
- 踏切通過 (Level crossing passage)
- 踏切閉鎖 (Level crossing closure)
- 踏切再開 (Level crossing reopening)
- 踏切停止中 (Level crossing stop in progress)
- 踏切待機中 (Level crossing waiting in progress)
- 踏切通過中 (Level crossing passage in progress)
- 踏切閉鎖中 (Level crossing closure in progress)
- 踏切再開中 (Level crossing reopening in progress)
- 踏切停止後 (Level crossing stop after)
- 踏切待機後 (Level crossing waiting after)
- 踏切通過後 (Level crossing passage after)
- 踏切閉鎖後 (Level crossing closure after)
- 踏切再開後 (Level crossing reopening after)
- 踏切停止前 (Level crossing stop before)
- 踏切待機前 (Level crossing waiting before)
- 踏切通過前 (Level crossing passage before)
- 踏切閉鎖前 (Level crossing closure before)
- 踏切再開前 (Level crossing reopening before)
- 踏切停止中 (Level crossing stop in progress)
- 踏切待機中 (Level crossing waiting in progress)
- 踏切通過中 (Level crossing passage in progress)
- 踏切閉鎖中 (Level crossing closure in progress)
- 踏切再開中 (Level crossing reopening in progress)
- 踏切停止後 (Level crossing stop after)
- 踏切待機後 (Level crossing waiting after)
- 踏切通過後 (Level crossing passage after)
- 踏切閉鎖後 (Level crossing closure after)
- 踏切再開後 (Level crossing reopening after)

- 田 (Rice field)
- 畑 (Vegetable field)
- 雑草 (Weeds)
- 空地 (Open space)
- 水田 (Paddy field)
- 畑地 (Vegetable field)
- 雑草地 (Weed field)
- 空地 (Open space)
- 水田 (Paddy field)
- 畑地 (Vegetable field)
- 雑草地 (Weed field)
- 空地 (Open space)

- 大規模 (Large scale)
- 小規模 (Small scale)
- 埋立 (Filling)
- 埋立跡 (Filling site)
- 埋立跡 (Filling site)
- 埋立跡 (Filling site)
- 埋立跡 (Filling site)
- 埋立跡 (Filling site)
- 埋立跡 (Filling site)
- 埋立跡 (Filling site)
- 埋立跡 (Filling site)

座標系は平成14年国土交通省第9号の規定による第Ⅱ系座標系  
投影は横メルカトル図法  
図面に表示してある座標値はメートル単位  
高さの基準は東京湾の平均海面  
等高線の間隔は2メートル  
平面直角座標値は、世界測地系(測地成果2011)による

アジア航測株式会社調整

令和元年測量  
1. 平成31年 3月撮影空中写真  
2. 令和元年 6月現地調査

0 50 100 200 300 400 500m

1:2,500  
本図は、国土交通省国土地理院長の承認及び助言を得て同院所管の測量標及び測量成果を使用して得た、(承認番号)平30測公第717号の1:2,500地形図を編集したものである。

千葉市

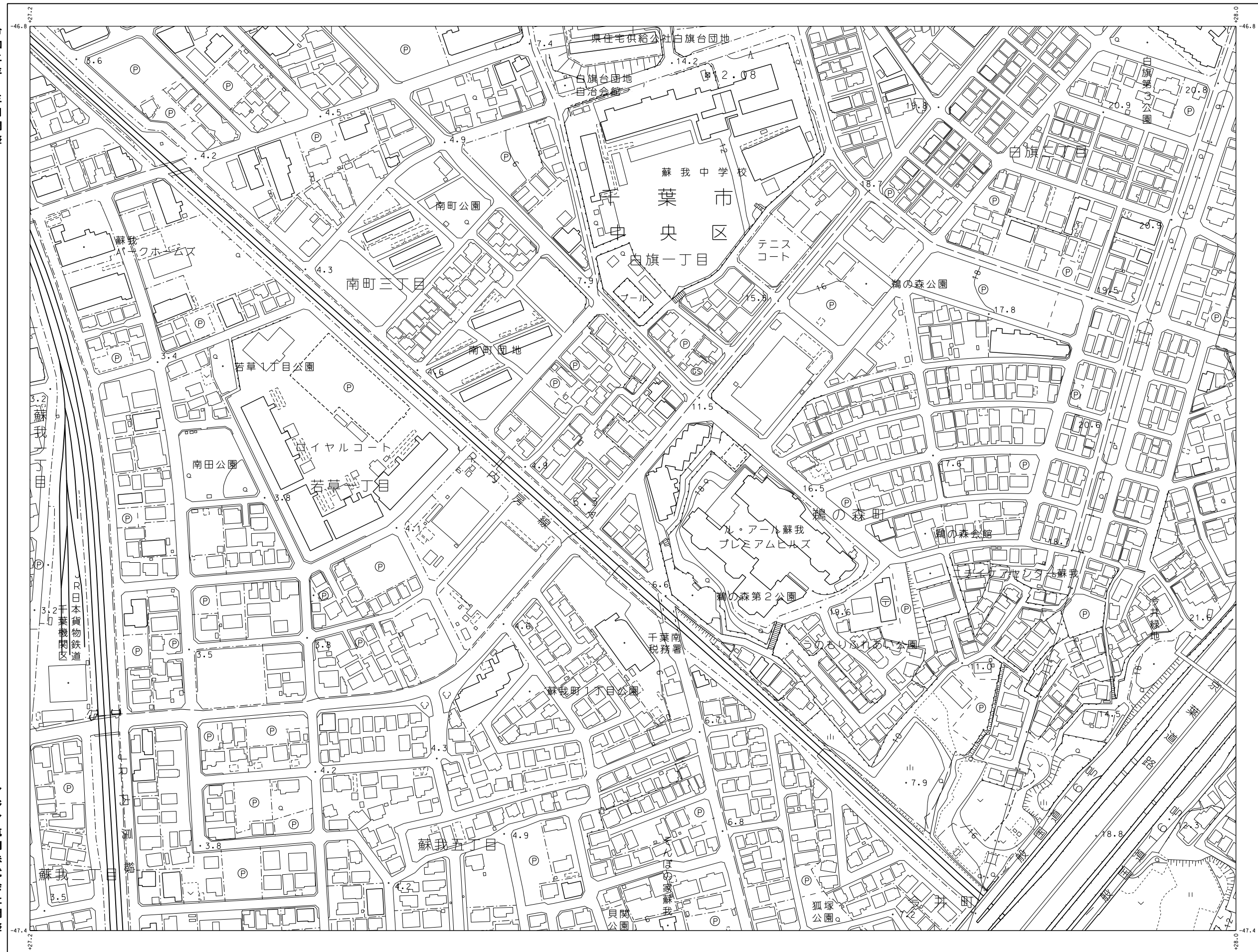
K-5





# 千葉市都市図

令和二年 三月調整



(27-15)

25-13	25-14	25-15	25-16	25-17
26-13	26-14	26-15	26-16	26-17
27-13	27-14	27-15	27-16	27-17
28-13	28-14	28-15	28-16	28-17
29-13	29-14	29-15	29-16	29-17

- 記号
- |          |          |       |             |
|----------|----------|-------|-------------|
| [Symbol] | 普通建物     | 37.2  | 三角点         |
| [Symbol] | 築上建物     | 25.62 | 水準点         |
| [Symbol] | 普通無蓋倉    | 42.3  | 特殊高層住宅(三層高) |
| [Symbol] | 築上無蓋倉    | 35.6  | 特殊高層住宅(六層高) |
| [Symbol] | [Symbol] | 25.73 | 電子基準点       |
| [Symbol] | [Symbol] | 53.45 | 電子基準点       |
| [Symbol] | [Symbol] | 12.3  | 電子基準点       |
| [Symbol] | [Symbol] | 15.8  | 電子基準点       |

- |          |        |          |   |          |   |
|----------|--------|----------|---|----------|---|
| [Symbol] | 官公署    | [Symbol] | 門 | [Symbol] | 門 |
| [Symbol] | 裁判所    | [Symbol] | 扉 | [Symbol] | 門 |
| [Symbol] | 検察庁    | [Symbol] | 石 | [Symbol] | 扉 |
| [Symbol] | 税務署    | [Symbol] | 柱 | [Symbol] | 扉 |
| [Symbol] | 郵便局    | [Symbol] | 礎 | [Symbol] | 扉 |
| [Symbol] | 森林管理署  | [Symbol] | 礎 | [Symbol] | 扉 |
| [Symbol] | 文書・演出所 | [Symbol] | 礎 | [Symbol] | 扉 |
| [Symbol] | 消防署    | [Symbol] | 礎 | [Symbol] | 扉 |
| [Symbol] | 警察署    | [Symbol] | 礎 | [Symbol] | 扉 |
| [Symbol] | 選挙区事務所 | [Symbol] | 礎 | [Symbol] | 扉 |
| [Symbol] | 選挙区事務所 | [Symbol] | 礎 | [Symbol] | 扉 |
| [Symbol] | 選挙区事務所 | [Symbol] | 礎 | [Symbol] | 扉 |
| [Symbol] | 選挙区事務所 | [Symbol] | 礎 | [Symbol] | 扉 |
| [Symbol] | 選挙区事務所 | [Symbol] | 礎 | [Symbol] | 扉 |
| [Symbol] | 選挙区事務所 | [Symbol] | 礎 | [Symbol] | 扉 |

- |          |      |          |      |
|----------|------|----------|------|
| [Symbol] | 普通道路 | [Symbol] | 普通鉄道 |
| [Symbol] | 特殊道路 | [Symbol] | 特殊鉄道 |
| [Symbol] | 鉄道線  | [Symbol] | 単線   |
| [Symbol] | 歩道   | [Symbol] | 歩道橋  |
| [Symbol] | 踏切   | [Symbol] | 踏切   |
| [Symbol] | 踏切   | [Symbol] | 踏切   |
| [Symbol] | 踏切   | [Symbol] | 踏切   |
| [Symbol] | 踏切   | [Symbol] | 踏切   |
| [Symbol] | 踏切   | [Symbol] | 踏切   |
| [Symbol] | 踏切   | [Symbol] | 踏切   |
| [Symbol] | 踏切   | [Symbol] | 踏切   |
| [Symbol] | 踏切   | [Symbol] | 踏切   |
| [Symbol] | 踏切   | [Symbol] | 踏切   |
| [Symbol] | 踏切   | [Symbol] | 踏切   |
| [Symbol] | 踏切   | [Symbol] | 踏切   |
| [Symbol] | 踏切   | [Symbol] | 踏切   |
| [Symbol] | 踏切   | [Symbol] | 踏切   |
| [Symbol] | 踏切   | [Symbol] | 踏切   |
| [Symbol] | 踏切   | [Symbol] | 踏切   |
| [Symbol] | 踏切   | [Symbol] | 踏切   |

- |          |     |          |   |
|----------|-----|----------|---|
| [Symbol] | 田   | [Symbol] | 園 |
| [Symbol] | 畑   | [Symbol] | 地 |
| [Symbol] | 雑草地 | [Symbol] | 地 |
| [Symbol] | 草地  | [Symbol] | 地 |
| [Symbol] | 森林  | [Symbol] | 地 |
| [Symbol] | 森林  | [Symbol] | 地 |
| [Symbol] | 森林  | [Symbol] | 地 |
| [Symbol] | 森林  | [Symbol] | 地 |
| [Symbol] | 森林  | [Symbol] | 地 |
| [Symbol] | 森林  | [Symbol] | 地 |
| [Symbol] | 森林  | [Symbol] | 地 |
| [Symbol] | 森林  | [Symbol] | 地 |
| [Symbol] | 森林  | [Symbol] | 地 |
| [Symbol] | 森林  | [Symbol] | 地 |
| [Symbol] | 森林  | [Symbol] | 地 |
| [Symbol] | 森林  | [Symbol] | 地 |
| [Symbol] | 森林  | [Symbol] | 地 |
| [Symbol] | 森林  | [Symbol] | 地 |
| [Symbol] | 森林  | [Symbol] | 地 |
| [Symbol] | 森林  | [Symbol] | 地 |

- |          |    |
|----------|----|
| [Symbol] | 大橋 |
| [Symbol] | 小橋 |
| [Symbol] | 橋  |
| [Symbol] | 橋  |
| [Symbol] | 橋  |
| [Symbol] | 橋  |
| [Symbol] | 橋  |
| [Symbol] | 橋  |
| [Symbol] | 橋  |
| [Symbol] | 橋  |
| [Symbol] | 橋  |
| [Symbol] | 橋  |
| [Symbol] | 橋  |
| [Symbol] | 橋  |
| [Symbol] | 橋  |
| [Symbol] | 橋  |
| [Symbol] | 橋  |
| [Symbol] | 橋  |
| [Symbol] | 橋  |
| [Symbol] | 橋  |
| [Symbol] | 橋  |
| [Symbol] | 橋  |
| [Symbol] | 橋  |
| [Symbol] | 橋  |
| [Symbol] | 橋  |

座標系は平成14年国土交通省第9号の規定による新基準座標系  
投影は横メルカトル図法  
図面に示してある座標値はメートル単位  
高さの基準は東京湾の平均海面  
等高線の間隔は2メートル  
平面直角座標値は、世界測地系(測地成果2011)による



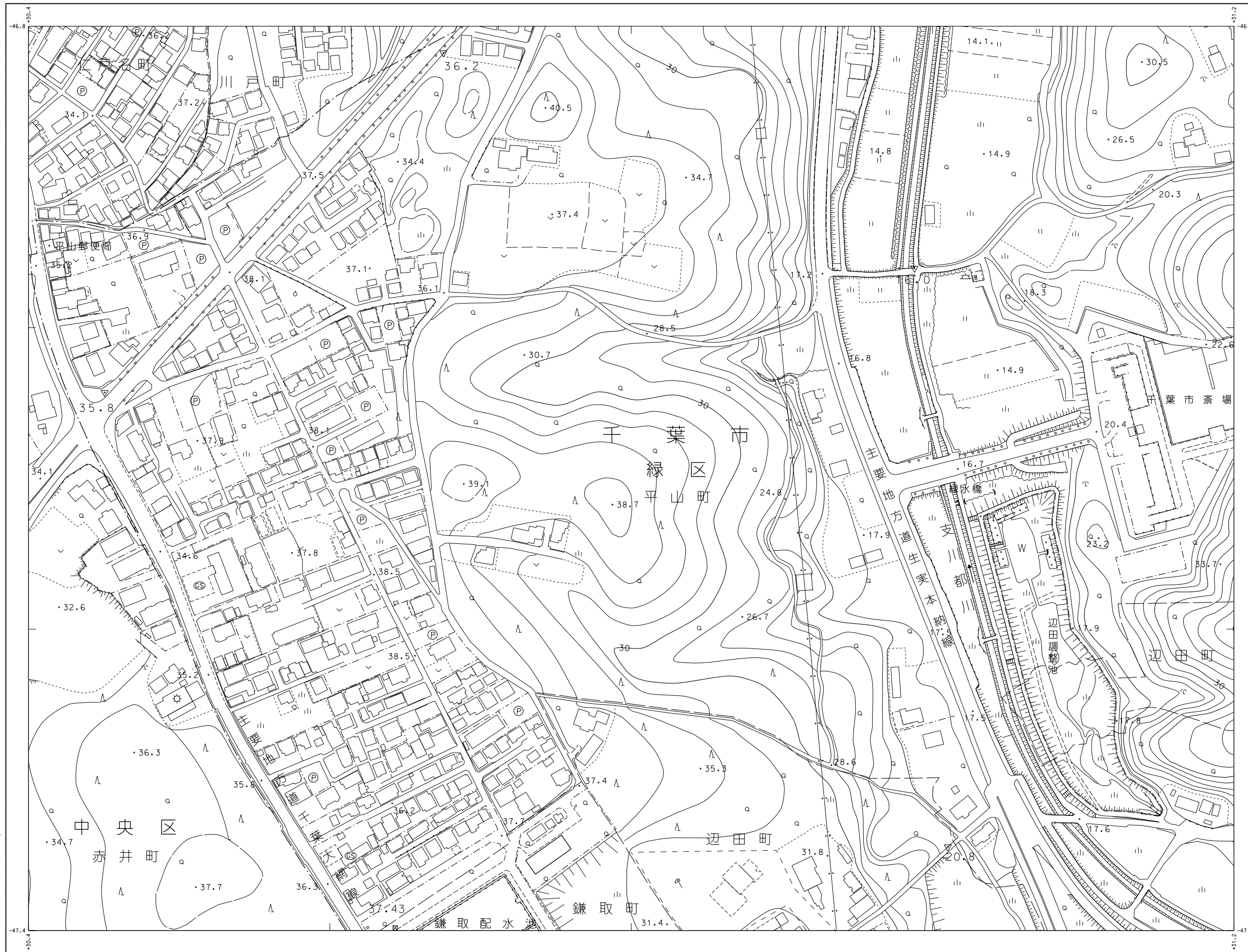






# 千葉市都市図

令和二年三月調整



## (27-19)

25-17	25-18	25-19	25-20	25-21
26-17	26-18	26-19 千葉市	26-20	26-21
27-17	27-18	27-19	27-20	27-21
28-17	28-18	28-19	28-20	28-21
29-17	29-18	29-19	29-20	29-21

記号

	△ 37.2	三角点
	■ 25.62	水準点
	● 42.3	特殊測量 特定位置点
	▽ 35.6	三等水準 (三角点)
	● 25.73	(水準点)
	△ 53.45	電子水準点
	○ 12.3	調整水準点
	○ 15.8	固定水準点

官公署	門	門
裁判所	田	屋
検察庁	△	墓
警察署	☆	記念碑
郵便局	△	立像
森林管理署	◇	燈籠
文書・派出所	X	灯ろう
消防署	▽	角
職業安定所	○	トイロ、門
労働者の受入れ	▽	駐留位置点
出張所等	▽	駐留位置点
PT	寺	地蔵(石像)
パチンコ	十	地蔵、ガキ村
学校	○	起層機
幼稚園、保育園	○	タンク
公園、公民館	○	煙突
保健所	○	高塔
老人ホーム	○	電波塔
清掃工場	○	風車
銀行	○	灯台
協同組合	○	灯塔
倉庫	○	水位観測所
火薬庫	○	河
工場	○	樋口、樋口
発電所	○	温泉、温泉
無線局	○	材料置場
消防用設備	○	埋没瓦礫
駐留位置点	○	石
出入口	○	出入口
指示点	○	カ

普通鉄道	普通鉄道
特快鉄道	特快鉄道
鉄道	鉄道
徒歩道	徒歩道
多摩川	多摩川
橋	橋
水橋	水橋
堤防	堤防
防風林	防風林
送電線	送電線
区域界	区域界
植生界	植生界
耕地界	耕地界

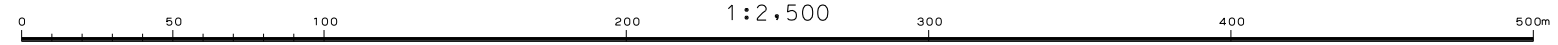
田	畑	雑草	樹林	竹林	荒地	砂地	裸地
沼	池	池	池	池	池	池	池
川	川	川	川	川	川	川	川
池	池	池	池	池	池	池	池

大小	大小
地	地
空	空
水	水
鉄	鉄

座標系は平成14年国土交通省第9号の規定による第Ⅰ系座標系  
投影は横メルカトル図法  
図面に表示してある座標値はメートル単位  
高さの基準は東京湾の平均海面  
等高線の間隔は2メートル  
平面直角座標値は、世界海図系(測地成果2011)による

令和元年測量

- 1. 平成31年 3月撮影空中写真
- 2. 令和元年 6月現地調査



本図は、国土交通省国土地理院長の承認及び助言を得て同院所管の測量標及び測量成果を使用して得た。(承認番号)平30関公第717号の1:2,500地形図を縮小したものである。





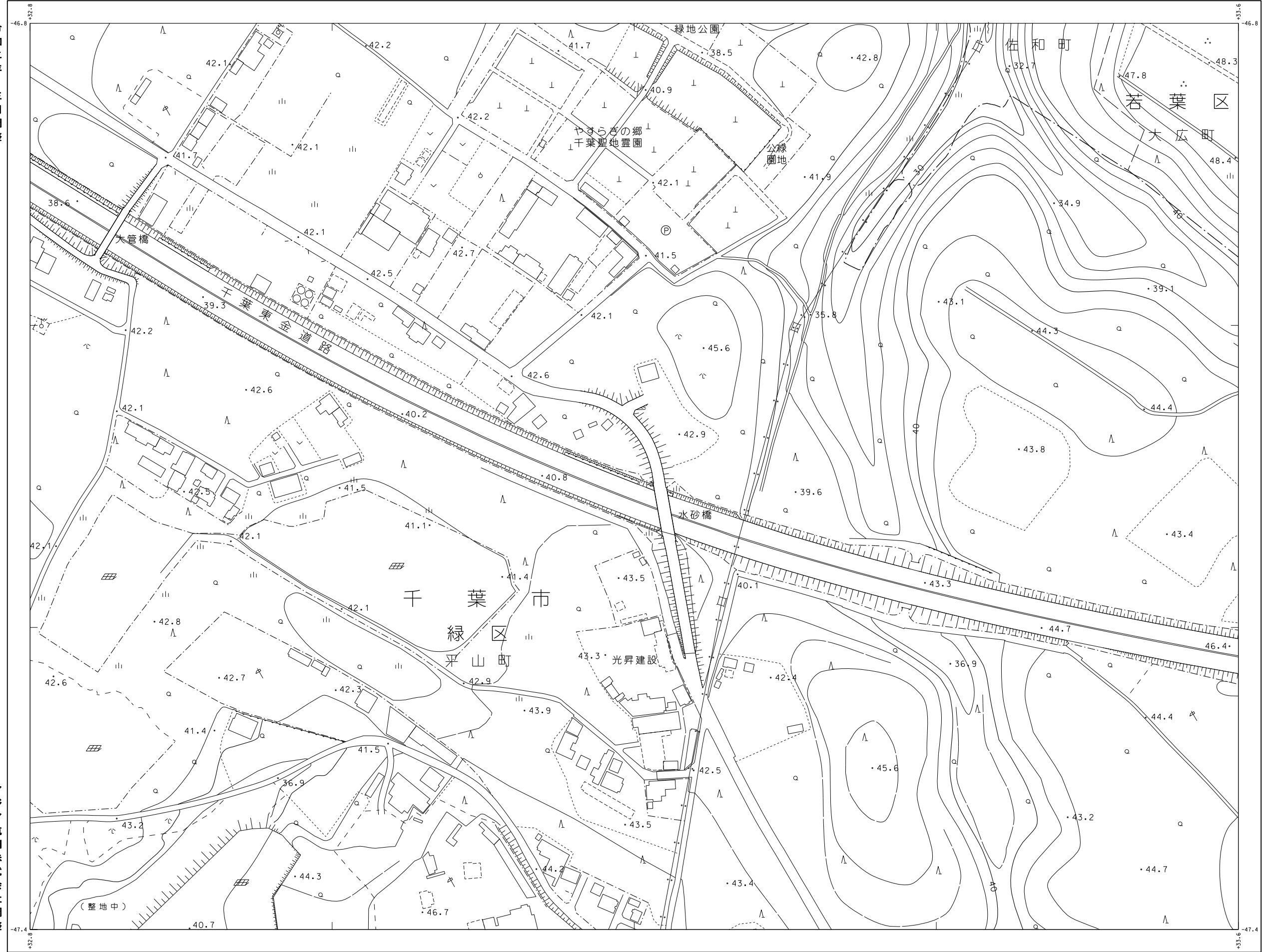
1:2,500  
(27-22)

千葉市都市図

(27-22)

25-20	25-21	25-22	25-23	25-24
26-20	26-21	26-22 千葉市	26-23	26-24
27-20	27-21	27-22	27-23	27-24
28-20	28-21	28-22	28-23	28-24
29-20	29-21	29-22	29-23	29-24

令和二年 三月調整



記号

普通建築物	▲ 37.2 三角点	● 25.62 水準点	▲ 42.3 納税所(納税センター)	▲ 35.6 (三角点)	▲ 25.73 (水準点)	▲ 53.45 電子基準点	● 12.3 電子基準点	● 15.8 電子基準点
壁つう建物	▲ 42.3 納税所(納税センター)	▲ 35.6 (三角点)	▲ 25.73 (水準点)	▲ 53.45 電子基準点	● 12.3 電子基準点	● 15.8 電子基準点	▲ 37.2 三角点	● 25.62 水準点
普通無壁舎	▲ 42.3 納税所(納税センター)	▲ 35.6 (三角点)	▲ 25.73 (水準点)	▲ 53.45 電子基準点	● 12.3 電子基準点	● 15.8 電子基準点	▲ 37.2 三角点	● 25.62 水準点
壁つう無壁舎	▲ 42.3 納税所(納税センター)	▲ 35.6 (三角点)	▲ 25.73 (水準点)	▲ 53.45 電子基準点	● 12.3 電子基準点	● 15.8 電子基準点	▲ 37.2 三角点	● 25.62 水準点

官公署	▲ 裁判所	● 門	● 門	● 門
▲ 検察庁	▲ 検察庁	▲ 検察庁	▲ 検察庁	▲ 検察庁
● 郵便局	▲ 郵便局	▲ 郵便局	▲ 郵便局	▲ 郵便局
● 森林管理署	▲ 森林管理署	▲ 森林管理署	▲ 森林管理署	▲ 森林管理署
▲ 交番・派出所	▲ 交番・派出所	▲ 交番・派出所	▲ 交番・派出所	▲ 交番・派出所
▲ 消防署	▲ 消防署	▲ 消防署	▲ 消防署	▲ 消防署
▲ 警察派出所	▲ 警察派出所	▲ 警察派出所	▲ 警察派出所	▲ 警察派出所
▲ 出張所等	▲ 出張所等	▲ 出張所等	▲ 出張所等	▲ 出張所等
▲ 寺院	▲ 寺院	▲ 寺院	▲ 寺院	▲ 寺院
▲ 神社	▲ 神社	▲ 神社	▲ 神社	▲ 神社
▲ 学校	▲ 学校	▲ 学校	▲ 学校	▲ 学校
▲ 幼稚園	▲ 幼稚園	▲ 幼稚園	▲ 幼稚園	▲ 幼稚園
▲ 保育園	▲ 保育園	▲ 保育園	▲ 保育園	▲ 保育園
▲ 老人ホーム	▲ 老人ホーム	▲ 老人ホーム	▲ 老人ホーム	▲ 老人ホーム
▲ 銀行	▲ 銀行	▲ 銀行	▲ 銀行	▲ 銀行
▲ 協同組合	▲ 協同組合	▲ 協同組合	▲ 協同組合	▲ 協同組合
▲ 倉庫	▲ 倉庫	▲ 倉庫	▲ 倉庫	▲ 倉庫
▲ 火薬庫	▲ 火薬庫	▲ 火薬庫	▲ 火薬庫	▲ 火薬庫
▲ 工場	▲ 工場	▲ 工場	▲ 工場	▲ 工場
▲ 発電所	▲ 発電所	▲ 発電所	▲ 発電所	▲ 発電所
▲ 揚水ポンプ	▲ 揚水ポンプ	▲ 揚水ポンプ	▲ 揚水ポンプ	▲ 揚水ポンプ
▲ 貯水池	▲ 貯水池	▲ 貯水池	▲ 貯水池	▲ 貯水池
▲ 堤防	▲ 堤防	▲ 堤防	▲ 堤防	▲ 堤防
▲ 出入口	▲ 出入口	▲ 出入口	▲ 出入口	▲ 出入口
▲ 指示点	▲ 指示点	▲ 指示点	▲ 指示点	▲ 指示点

普通道路	▲ 普通道路	▲ 普通道路
▲ 特殊軌道	▲ 特殊軌道	▲ 特殊軌道
▲ 索道	▲ 索道	▲ 索道
▲ 徒歩道	▲ 徒歩道	▲ 徒歩道
▲ 自転車道	▲ 自転車道	▲ 自転車道
▲ 歩道・分断等	▲ 歩道・分断等	▲ 歩道・分断等
▲ 道路橋	▲ 道路橋	▲ 道路橋
▲ 橋	▲ 橋	▲ 橋
▲ 踏切	▲ 踏切	▲ 踏切
▲ 踏切待合所	▲ 踏切待合所	▲ 踏切待合所
▲ 踏切待合所	▲ 踏切待合所	▲ 踏切待合所
▲ 送電線	▲ 送電線	▲ 送電線
▲ 区域界	▲ 区域界	▲ 区域界
▲ 植生界	▲ 植生界	▲ 植生界
▲ 地境	▲ 地境	▲ 地境

▲ 田	▲ 畑	▲ 雑草	▲ 雑草
▲ 雑草	▲ 雑草	▲ 雑草	▲ 雑草
▲ 雑草	▲ 雑草	▲ 雑草	▲ 雑草
▲ 雑草	▲ 雑草	▲ 雑草	▲ 雑草
▲ 雑草	▲ 雑草	▲ 雑草	▲ 雑草

▲ 大橋	▲ 小橋	▲ 小橋
▲ 小橋	▲ 小橋	▲ 小橋
▲ 小橋	▲ 小橋	▲ 小橋
▲ 小橋	▲ 小橋	▲ 小橋
▲ 小橋	▲ 小橋	▲ 小橋

座標系は平成14年国土交通省第9号の規定による第Ⅱ系座標系  
投影は横メルカトル図法  
図面に表示してある座標値はキロメートル単位  
高さの基準は東京湾の平均海面  
等高線の間隔は2メートル  
平面直角座標値は、世界測地系(測地成果2011)による

1. 平成31年 3月撮影空中写真  
2. 令和元年 6月現地調査

0 50 100 200 300 400 500m

1:2,500

本図は、国土交通省国土地理院長の承認及び助言を得て同院所管の測量標及び測量成果を使用し、(承認番号)平30測公第717号の1:2,500地形図を編纂したものである。

千葉市 K-9

アジア航測株式会社調整



1:2,500  
(27-24)

# 千葉市都市図

令和二年 三月調整



アジア航測株式会社調整

(27-24)

25-22	25-23	25-24	25-25	25-26
26-22	26-23	26-24 千葉市	26-25	26-26
27-22	27-23	27-24	27-25	27-26
28-22	28-23	28-24	28-25	28-26
29-22	29-23	29-24	29-25	29-26

記号

△ 37.2 三角点	● 25.62 水準点
□ 普通建物	○ 42.3 特殊建物 (3角点)
○ 塙跡	▽ 35.6 分層点 (水準点)
⊙ 普通無蓋倉	▲ 25.73 (水準点)
⊚ 塙跡無蓋倉	▲ 53.45 電子基準点
	▲ 12.3 電位調整点
	▲ 15.8 固定調整点

▽ 官公署	△ 裁判所	◇ 診療所	◇ 事務所	◇ 郵便局	◇ 森林管理署	◇ 交番・派出所	◇ 消防署	◇ 警察派出所	◇ 児童遊園地	◇ 公園	◇ 神社・寺院	◇ 学校	◇ 墓地	◇ 公営住宅	◇ 公園・公設広場	◇ 公園・公設広場	◇ 公園・公設広場	◇ 公園・公設広場	◇ 公園・公設広場	◇ 公園・公設広場
◇ 公園・公設広場	◇ 公園・公設広場	◇ 公園・公設広場	◇ 公園・公設広場	◇ 公園・公設広場	◇ 公園・公設広場	◇ 公園・公設広場	◇ 公園・公設広場	◇ 公園・公設広場	◇ 公園・公設広場	◇ 公園・公設広場	◇ 公園・公設広場	◇ 公園・公設広場	◇ 公園・公設広場	◇ 公園・公設広場	◇ 公園・公設広場	◇ 公園・公設広場	◇ 公園・公設広場	◇ 公園・公設広場	◇ 公園・公設広場	◇ 公園・公設広場

—— 普通道路	—— 普通鉄道
—— 特殊軌道	—— 索道
—— 普通歩道	—— 自転車歩行者専用道路
—— 歩道	—— 自転車歩行者専用道路
—— 自転車歩行者専用道路	—— 自転車歩行者専用道路
—— 自転車歩行者専用道路	—— 自転車歩行者専用道路
—— 自転車歩行者専用道路	—— 自転車歩行者専用道路
—— 自転車歩行者専用道路	—— 自転車歩行者専用道路

田舎地 宅地 雑草地 畑地 農地 樹林地

水田 干田 池田 湖沼地

森林 雑木林 樹林地

大規模開発地 小規模開発地 空地

高田高架橋 千葉東金道路

高田

1. 平成31年 3月撮影空中写真  
2. 令和元年 6月現地調査

0 50 100 200 300 400 500m 1:2,500

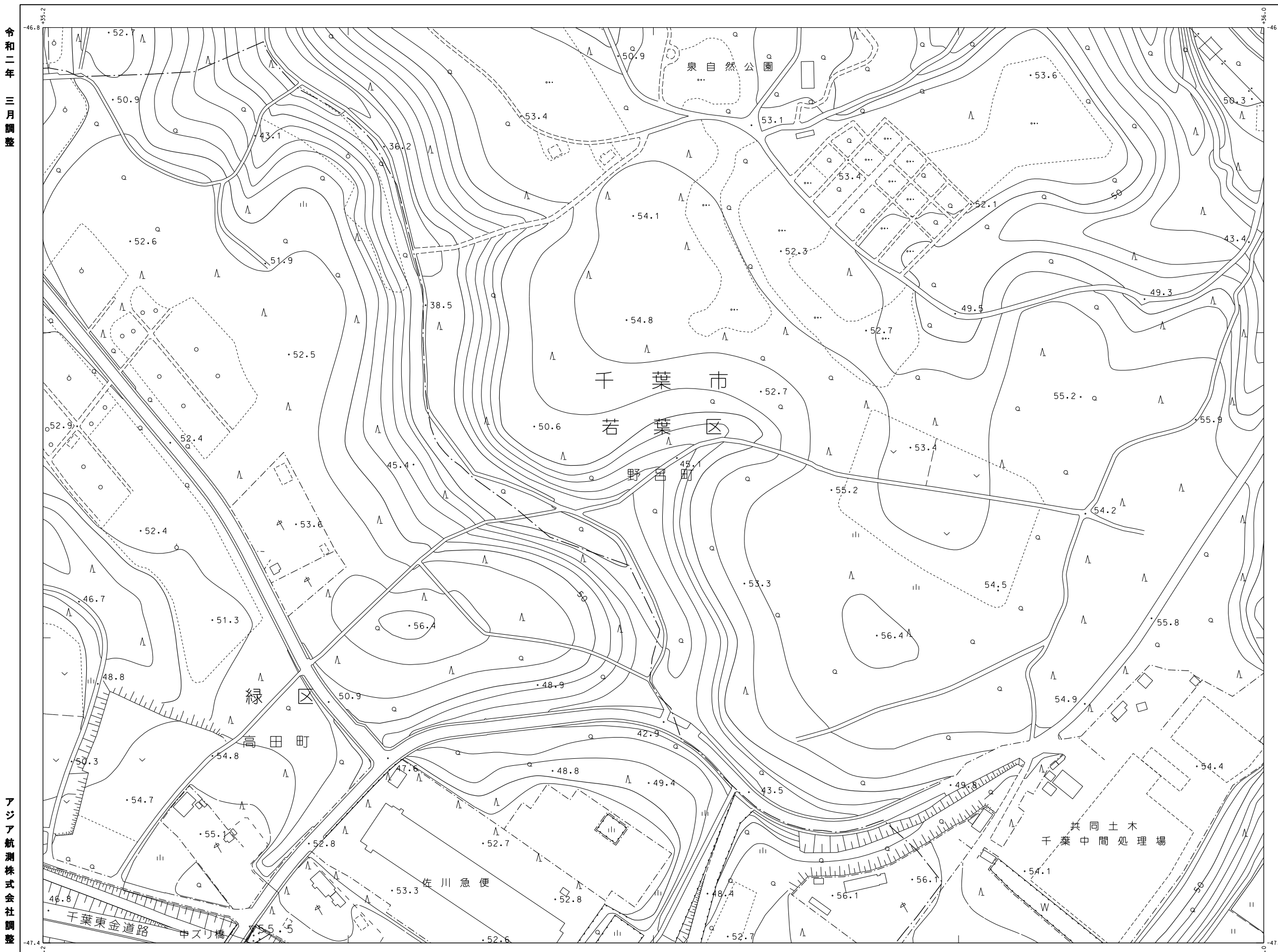
本図は、国土交通省国土地理院長の承認及び助言を得て同院所管の測量標及び測量成果を使用して得た、(承認番号)平30測公第717号の1:2,500地形図を編集したものである。

座標系は平成14年国土交通省第9号の規定による第I系座標系  
投影は横メルカトル図法  
図面に表示してある数値はメートル単位  
高さの基準は東京湾の平均海面  
等高線の間隔は2メートル  
平面直角座標は、世界測地系(測地成果2011)による

千葉市 K-10



令和二年 三月調整



アジア航測株式会社調整

(27-25)

25-23	25-24	25-25	25-26	25-27
26-23	26-24	26-25 千葉市	26-26	26-27
27-23	27-24	27-25	27-26	27-27
28-23	28-24	28-25	28-26	28-27
29-23	29-24	29-25	29-26	29-27

**記号**

● 普通建物  
▲ 高層建物  
○ 普通無壁倉庫  
■ 高層無壁倉庫  
▽ 普通無壁倉庫  
▲ 高層無壁倉庫  
○ 普通無壁倉庫  
■ 高層無壁倉庫  
▽ 普通無壁倉庫  
▲ 高層無壁倉庫  
○ 普通無壁倉庫  
■ 高層無壁倉庫

官公署	門
裁判所	門
検察庁	門
税務署	門
郵便局	門
森林管理署	門
交番・派出所	門
消防署	門
警察交番所	門
選挙の支所	門
選挙の事務所	門
教会	門
学校	門
幼稚園・保育園	門
公民館・公民館	門
保健所	門
老人ホーム	門
印刷	門
銀行	門
協同組合	門
倉庫	門
火薬庫	門
工場	門
発電所	門
燃料置場	門
消防ポンプ	門
駐車場	門
駐在所	門
指示点	門

真幅道路 普通鉄道  
特等道路 特別鉄道  
幹線道路 普通鉄道  
歩道 普通鉄道  
歩道 特別鉄道  
歩道 普通鉄道  
歩道 特別鉄道  
歩道 普通鉄道  
歩道 特別鉄道  
歩道 普通鉄道  
歩道 特別鉄道

田 園地  
畑 園地  
雑草 園地  
水田 園地  
池田 園地  
池田 園地  
池田 園地  
池田 園地

大 小 陸橋  
大 小 陸橋  
大 小 陸橋  
大 小 陸橋

共同土木  
千葉中間処理場

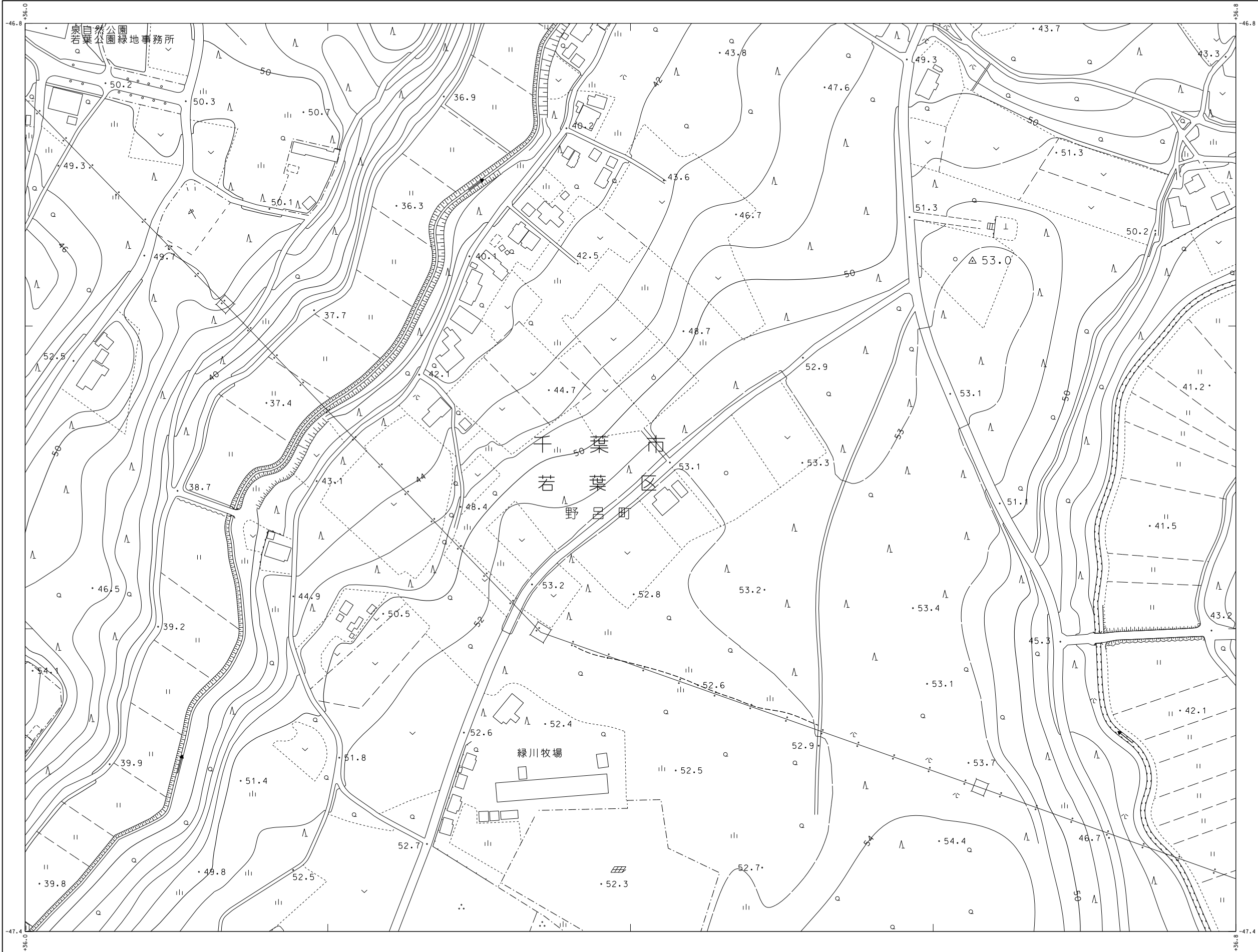
座標系は平成14年国土交通省第9号の規定による第1系座標系  
投影は横メルカトル図法  
図面に表示してある座標値はキロメートル単位  
高さの基準は東京湾の平均海面  
等高線の間隔は2メートル  
平面直角座標値は、世界測地系（測地成果2011）による

令和元年測量 1. 平成31年 3月撮影空中写真  
2. 令和元年 6月現地調査

0 50 100 200 300 400 500m 1:2,500

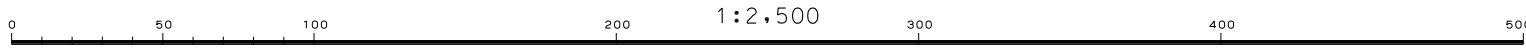
# 千葉市都市図

令和二年 三月調整



アジア航測株式会社調整

令和元年測量  
1.平成31年 3月撮影空中写真  
2.令和元年 6月現地調査



1:2,500

本図は、国土交通省国土地理院長の承認及び監督を得て同院所管の測量標及び測量成果を使用して得た、(承認番号)平30関公第717号の1:2,500地形図を編集したものである。

千葉市

## (27-26)

25-24	25-25	25-26	25-27	25-28
26-24	26-25	26-26	26-27	26-28
27-24	27-25	27-26	27-27	27-28
28-24	28-25	28-26	28-27	28-28
29-24	29-25	29-26	29-27	29-28

**記号**

	普通建物		三角点
	水塔		三等点
	橋		四等点
	道路		特定点
	鉄道線		電子基準点
	境界		固定基準点
	等高線		標高

**その他記号**

▽	官公署	●	門
△	裁判所	□	扉
▲	検察庁	△	崖
◆	税務署	△	記念碑
◇	郵便局	△	立像
○	森林管理署	△	石祠
×	交番・派出所	△	灯台
▽	消防署	△	鐘
○	警察派出所	△	角
○	職業安定所	△	石祠
○	労働局	△	石祠
○	労働局出張所	△	石祠
○	労働局出張所	△	石祠
○	労働局出張所	△	石祠

**交通記号**

—	普通鉄道	—	普通鉄道
- -	特快鉄道	- -	特快鉄道
—	普通鉄道	—	普通鉄道
- -	特快鉄道	- -	特快鉄道
—	普通鉄道	—	普通鉄道
- -	特快鉄道	- -	特快鉄道
—	普通鉄道	—	普通鉄道
- -	特快鉄道	- -	特快鉄道

**境界記号**

- -	町界	- -	町界
- -	村界	- -	村界
- -	大字界	- -	大字界
- -	所界	- -	所界

**土地利用記号**

田	田	園	園
畑	畑	畑	畑
草地	草地	草地	草地
空地	空地	空地	空地
水田	水田	水田	水田
茶畑	茶畑	茶畑	茶畑
竹林	竹林	竹林	竹林

**施設記号**

○	公園	○	公園
○	公園	○	公園
○	公園	○	公園
○	公園	○	公園

**注記**

本図は、国土交通省国土地理院長の承認及び監督を得て同院所管の測量標及び測量成果を使用して得た、(承認番号)平30関公第717号の1:2,500地形図を編集したものである。

座標系は平成14年国土交通省第9号の規定による第Ⅱ系座標系

投影は横メルカトル図法

図面に表示してある座標値はキロメートル単位

高さの基準は東京湾の平均海面

等高線の間隔は2メートル

平面直角座標値は、世界測地系(測地成果2011)

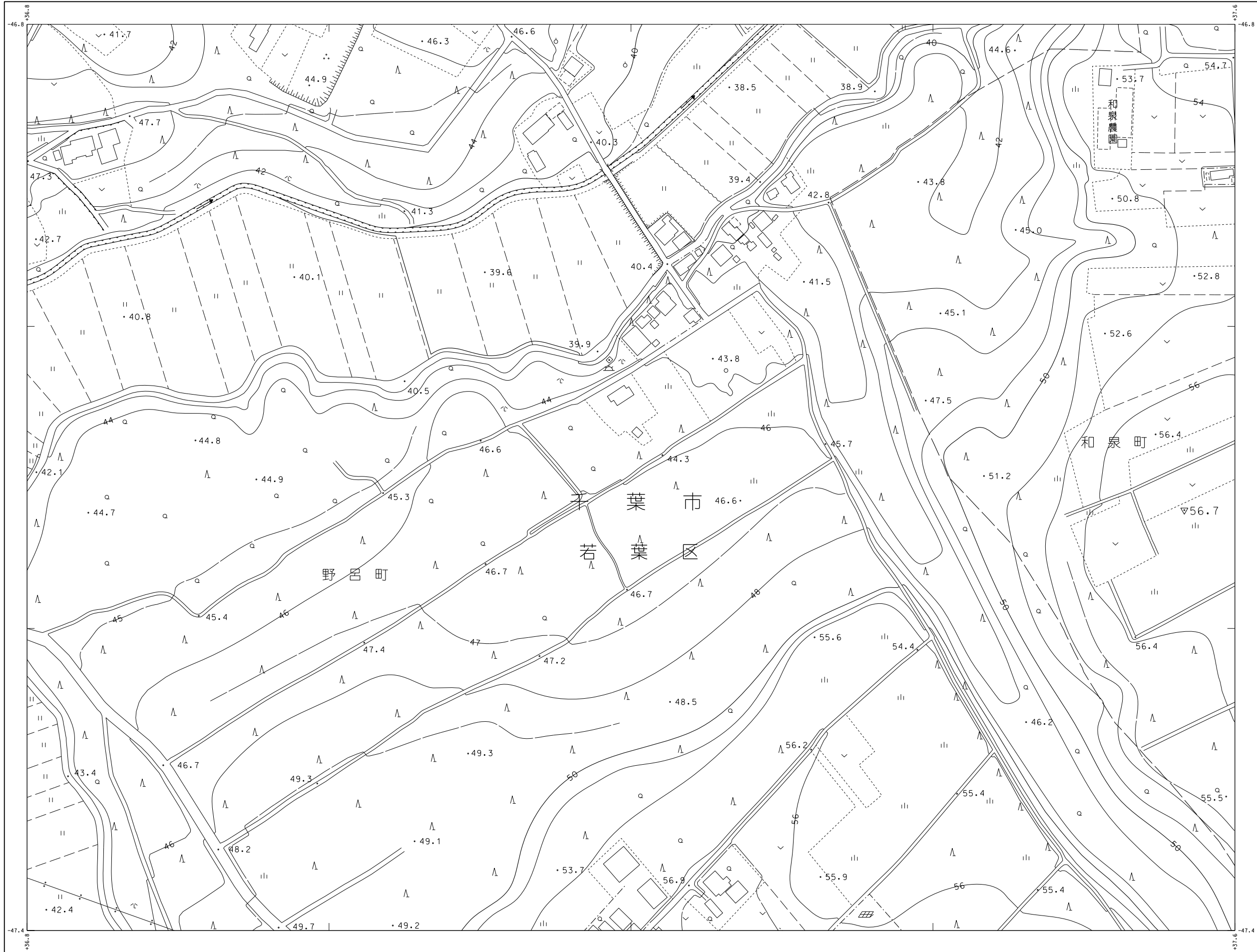
による

K-11

1:2,500  
(27-27)

# 千葉市都市図

令和二年 三月調整



(27-27)

25-25	25-26	25-27	25-28	25-29
26-25	26-26	26-27 千葉市	26-28	26-29
27-25	27-26	27-27	27-28	27-29
28-25	28-26	28-27	28-28	28-29
29-25	29-26	29-27	29-28	29-29

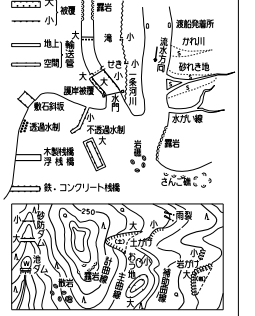
記号

△ 37.2	三角点	△ 37.2	三角点
■ 25.62	水準点	△ 42.3	特設測量点 (三角点)
▽ 35.6	特設測量点 (水準点)	△ 25.73	特設測量点 (水準点)
▲ 53.45	電子水準点	▽ 12.3	特設測量点 (水準点)
● 15.8	特設測量点 (水準点)	○	特設測量点 (水準点)

官公署	裁判所	門	門
裁判所	裁判所	門	門
裁判所	裁判所	門	門
裁判所	裁判所	門	門
裁判所	裁判所	門	門

普通道路	普通道路	普通道路	普通道路
普通道路	普通道路	普通道路	普通道路
普通道路	普通道路	普通道路	普通道路
普通道路	普通道路	普通道路	普通道路
普通道路	普通道路	普通道路	普通道路

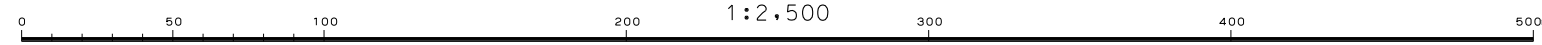
田	畑	雑草	雑草
田	畑	雑草	雑草
田	畑	雑草	雑草
田	畑	雑草	雑草
田	畑	雑草	雑草



座標系は平成14年国土交通省第9号の規定による第Ⅱ系座標系  
投影は横メルカトル図法  
図面に表示してある座標値はメートル単位  
高さの基準は東京湾の平均海面  
等高線の間隔は2メートル  
平面直角座標値は、世界測地系(測地成果2011)による

アジア航測株式会社調整

令和元年測量  
1. 平成31年 3月撮影空中写真  
2. 令和元年 6月現地調査



本図は、国土交通省国土地理院長の承認及び助言を得て同院所管の測量標及び測量成果を使用して得た。(承認番号)平30測公第717号の1:2,500地形図を編集したものである。







1:2,500  
(27-31)

# 千葉市都市図

令和二年 三月調整



(27-31)

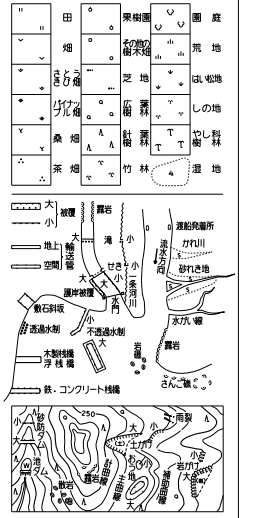
25-29	25-30	25-31		
26-29	26-30	26-31	27-32	
27-29	27-30	27-31	27-32	
28-29	28-30	28-31	28-32	
29-29	29-30	29-31	29-32	29-33

記号

普通建物	三角点
塙	水塔
塙	納骨堂
普通無蓋倉	三脚点
塙	分庫
塙	電子基準点
塙	電圧変換点
塙	電圧変換点
塙	電圧変換点

官公署	門
裁判所	門
検察庁	門
税務署	門
郵便局	門
森林管理署	門
交番・派出所	門
消防署	門
警察派出所	門
出立所	門
学校	門
幼稚園	門
公営・公民館	門
保健所	門
老人ホーム	門
印刷	門
協同組合	門
倉庫	門
火薬庫	門
工場	門
家電所	門
印刷	門
印刷	門
印刷	門
印刷	門

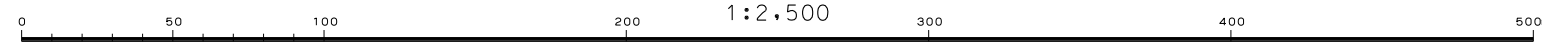
普通鉄道	普通鉄道
特快鉄道	特快鉄道
新幹線	新幹線
徒歩道	徒歩道
多層・分層路	多層・分層路
道路橋	道路橋
鉄道橋	鉄道橋
橋歩道橋	橋歩道橋
送電線	送電線
区域界	区域界
植生界	植生界
土境等	土境等
町界	町界
大字界	大字界
所界	所界



座標系は平成14年国土交通省第9号の規定による第1区系座標系  
 投影は横メルカトル図法  
 図面に表示してある座標値はメートル単位  
 高さの基準は東京湾の平均海面  
 等高線の間隔は2メートル  
 平面直角座標値は、世界測地系（測地成果2011）による

アジア航測株式会社調整

令和元年測量  
 1. 平成31年 3月撮影空中写真  
 2. 令和元年 6月現地調査



本図は、国土交通省国土地理院長の承認及び助言を得て同院所管の測量標及び測量成果を使用して得た。（承認番号）平30測公第717号の1:2,500地形図を編集したものである。

