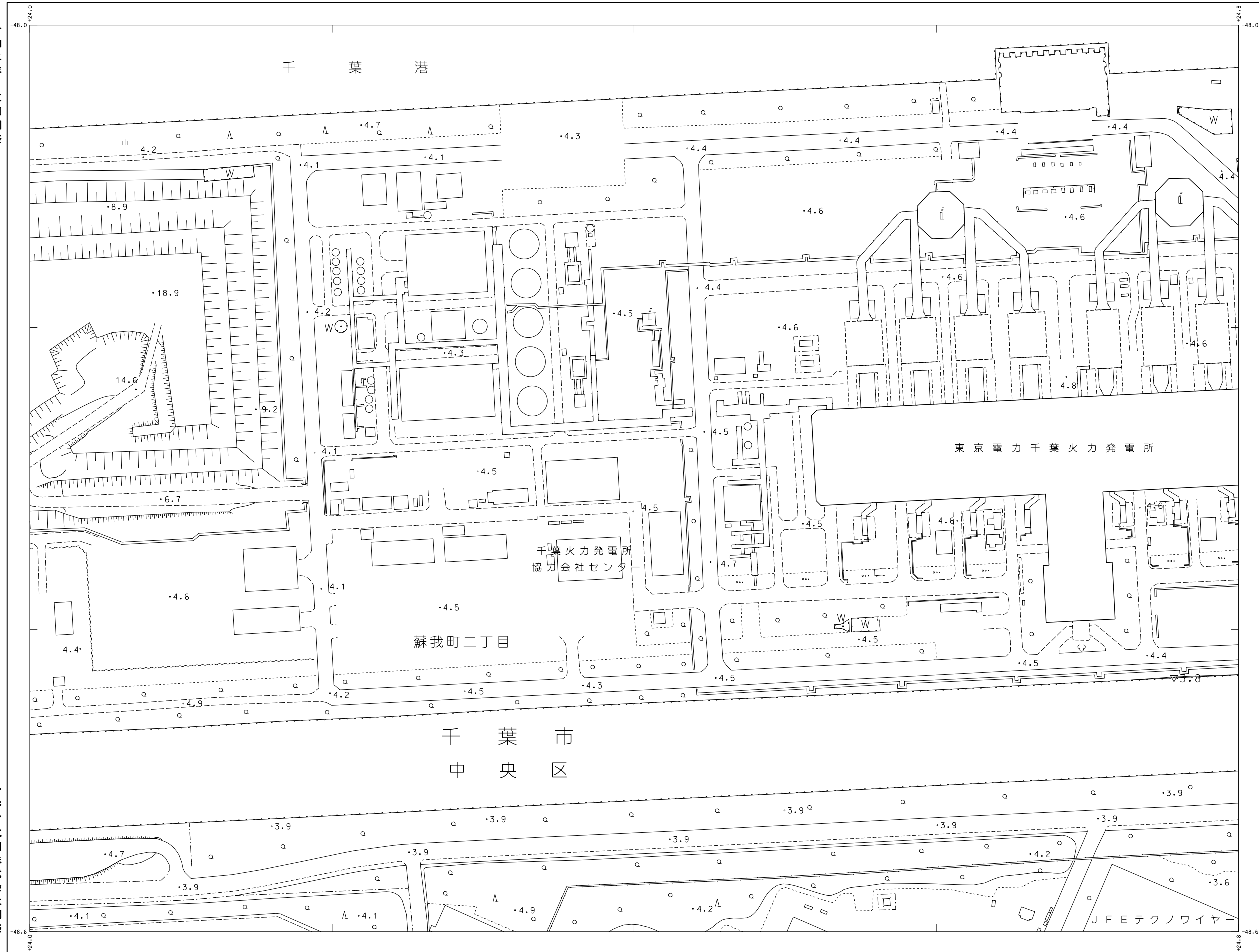




1:2,500  
(29-11)

# 千葉市都市図

令和二年 三月調整



アジア航測株式会社調整

(29-11)

27-9	27-10	27-11	27-12	27-13
28-9	28-10	28-11 千葉市	28-12	28-13
29-9	29-10	29-11	29-12	29-13
30-9	30-10	30-11	30-12	30-13
	31-11	31-12	31-13	

- 記号
- ▲ 37.2 三角点
  - 25.62 水準点
  - 42.3 納税局 (納税所)
  - ▽ 35.6 (三角点) 公債局 (公債局)
  - 25.73 (水準点) (水準点)
  - ▲ 53.45 電子標高点
  - 12.3 標高未定
  - 15.8 標高未定

- |   |        |   |   |    |
|---|--------|---|---|----|
| △ | 官公署    | 〃 | 門 | 門  |
| △ | 裁判所    | 〃 | 扉 | 扉  |
| △ | 検察庁    | 〃 | 扉 | 扉  |
| ◇ | 税務署    | △ | 記 | 石碑 |
| ◇ | 郵便局    | △ | 立 | 像  |
| ◎ | 森林管理署  | △ | 話 | 祠  |
| X | 交番・派出所 | △ | 灯 | ろう |
| ▽ | 消防署    | ○ | 鳥 | 居  |
| ○ | 選挙区    | ▽ | ト | ノ  |
| ○ | 選挙区    | ▽ | ト | ノ  |
| ▽ | 選挙区    | ▽ | ト | ノ  |
| ▽ | 選挙区    | ▽ | ト | ノ  |
| ▽ | 選挙区    | ▽ | ト | ノ  |
| ▽ | 選挙区    | ▽ | ト | ノ  |
| ▽ | 選挙区    | ▽ | ト | ノ  |
| ▽ | 選挙区    | ▽ | ト | ノ  |
| ▽ | 選挙区    | ▽ | ト | ノ  |
| ▽ | 選挙区    | ▽ | ト | ノ  |
| ▽ | 選挙区    | ▽ | ト | ノ  |
| ▽ | 選挙区    | ▽ | ト | ノ  |
| ▽ | 選挙区    | ▽ | ト | ノ  |
| ▽ | 選挙区    | ▽ | ト | ノ  |
| ▽ | 選挙区    | ▽ | ト | ノ  |

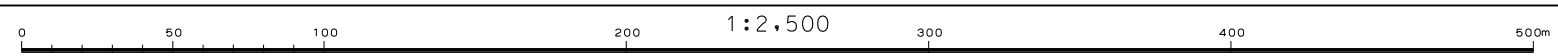
- |     |      |     |      |
|-----|------|-----|------|
| --- | 普通鉄道 | --- | 普通鉄道 |
| --- | 特殊鉄道 | --- | 普通鉄道 |
| --- | 常道   | --- | 普通鉄道 |
| --- | 徒歩道  | --- | 普通鉄道 |
| --- | 徒歩道  | --- | 普通鉄道 |
| --- | 徒歩道  | --- | 普通鉄道 |
| --- | 徒歩道  | --- | 普通鉄道 |
| --- | 徒歩道  | --- | 普通鉄道 |
| --- | 徒歩道  | --- | 普通鉄道 |
| --- | 徒歩道  | --- | 普通鉄道 |
| --- | 徒歩道  | --- | 普通鉄道 |
| --- | 徒歩道  | --- | 普通鉄道 |
| --- | 徒歩道  | --- | 普通鉄道 |
| --- | 徒歩道  | --- | 普通鉄道 |
| --- | 徒歩道  | --- | 普通鉄道 |
| --- | 徒歩道  | --- | 普通鉄道 |
| --- | 徒歩道  | --- | 普通鉄道 |

- |     |    |     |    |
|-----|----|-----|----|
| --- | 田  | --- | 田  |
| --- | 畑  | --- | 畑  |
| --- | 草地 | --- | 草地 |
| --- | 荒地 | --- | 荒地 |
| --- | 空地 | --- | 空地 |
| --- | 空地 | --- | 空地 |
| --- | 空地 | --- | 空地 |
| --- | 空地 | --- | 空地 |
| --- | 空地 | --- | 空地 |
| --- | 空地 | --- | 空地 |
| --- | 空地 | --- | 空地 |
| --- | 空地 | --- | 空地 |
| --- | 空地 | --- | 空地 |
| --- | 空地 | --- | 空地 |
| --- | 空地 | --- | 空地 |
| --- | 空地 | --- | 空地 |

- |     |   |     |   |
|-----|---|-----|---|
| --- | 大 | --- | 大 |
| --- | 小 | --- | 小 |
| --- | 大 | --- | 大 |
| --- | 小 | --- | 小 |
| --- | 大 | --- | 大 |
| --- | 小 | --- | 小 |
| --- | 大 | --- | 大 |
| --- | 小 | --- | 小 |
| --- | 大 | --- | 大 |
| --- | 小 | --- | 小 |
| --- | 大 | --- | 大 |
| --- | 小 | --- | 小 |
| --- | 大 | --- | 大 |
| --- | 小 | --- | 小 |
| --- | 大 | --- | 大 |
| --- | 小 | --- | 小 |

座標系は平成14年国土交通省第9号の規定による第Ⅲ系座標系  
 投影は横メルカトル図法  
 図面に示したある座標値はメートル単位  
 高さの基準は東京湾の平均海面  
 等高線の間隔は2メートル  
 平面直角座標は、世界測地系(測地系2011)による

令和元年測量 1.平成31年 3月撮影空中写真 2.令和元年 6月現地調査



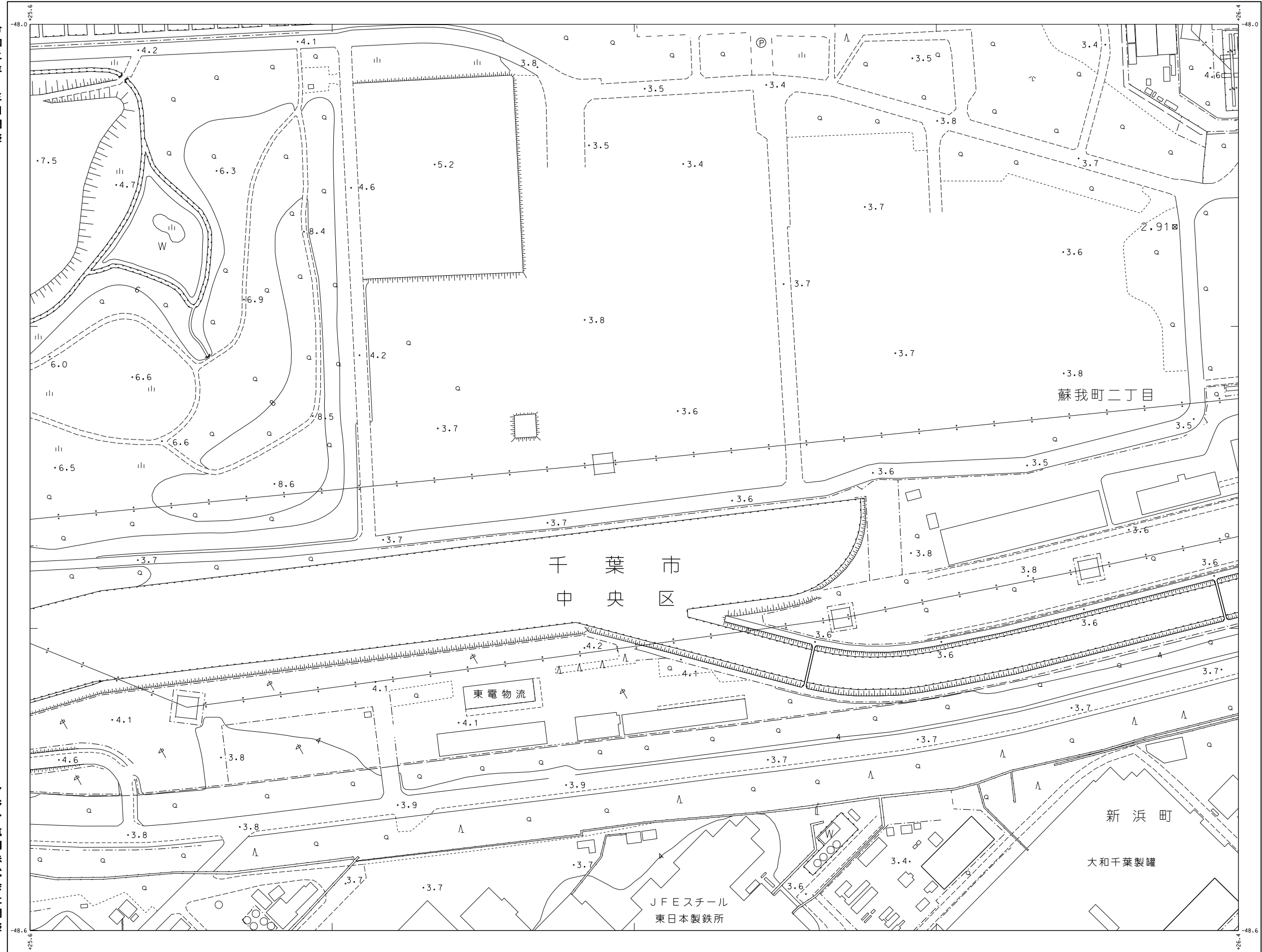
1:2,500  
 本図は、国土交通省国土地理院長の承認及び助言を得て同院所管の測量標及び測量成果を使用して得た。(承認番号)平30測公第717号の1:2,500地形図を編集したものである。



1:2,500  
(29-13)

# 千葉市都市図

令和二年 三月調整



(29-13)

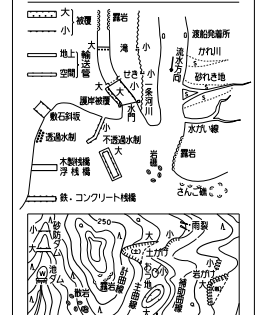
27-11	27-12	27-13	27-14	27-15
28-11	28-12	28-13 千葉市	28-14	28-15
29-11	29-12	29-13	29-14	29-15
30-11	30-12	30-13	30-14	30-15
31-11	31-12	31-13	31-14	31-15

記号

	▲ 37.2 三角点	□ 門	門
	■ 25.62 水準点	□ 扉	扉
	● 42.3 納税済 特許地権 (三角点)	△ 墓	墓
	▽ 35.6 分界点 (水事点)	△ 記念碑	記念碑
	■ 25.73 分界点 (水事点)	△ 立像	立像
	▲ 53.45 電子基準点	△ 石碑	石碑
	● 12.3 旧水準点 測量局 承認	△ 石灯	石灯
	● 15.8 旧水準点	△ 石燈籠	石燈籠

	— 普通鉄道		— 普通鉄道
	— 特設軌道		— 特設軌道
	— 索道		— 索道
	— 自転車専用道		— 自転車専用道
	— 歩道		— 歩道
	— 歩道中線		— 歩道中線
	— 多線・分線等		— 多線・分線等
	— 道路橋		— 道路橋
	— 踏切		— 踏切
	— 橋		— 橋
	— 橋脚		— 橋脚
	— 送電線		— 送電線
	— 区域界		— 区域界
	— 植生界		— 植生界
	— 土境界		— 土境界

田	畑	水田	池	川	沢	湖	湿地	砂防地区
田	畑	水田	池	川	沢	湖	湿地	砂防地区
田	畑	水田	池	川	沢	湖	湿地	砂防地区

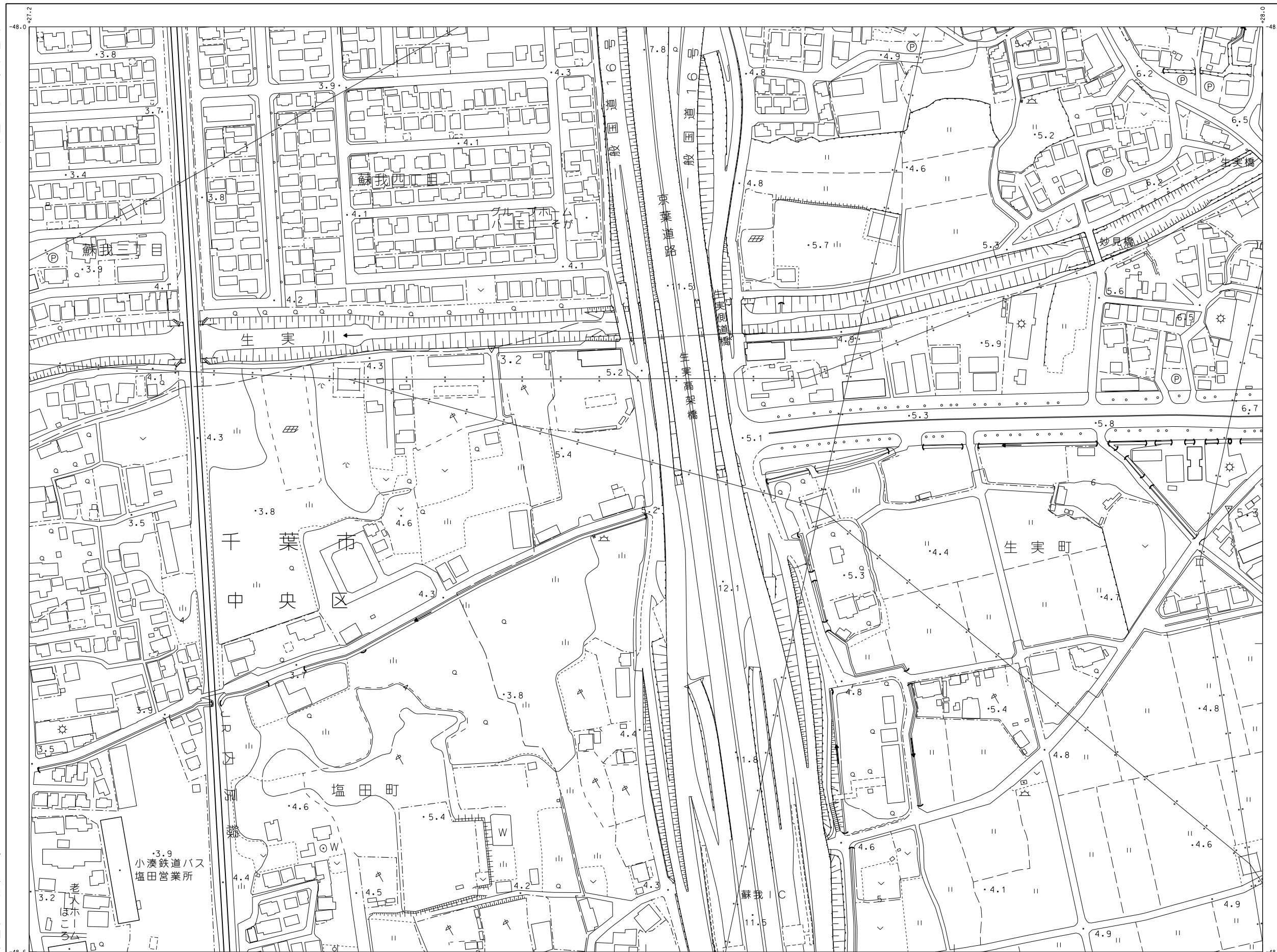


座標系は平成14年国土交通省第9号の規定による東京系座標系  
 投影は横メルカトル図法  
 図面に示してある座標値はメートル単位  
 高さの基準は東京湾の平均海面  
 等高線の間隔は2メートル  
 平面直角座標は、世界測地系(測地成果2011)  
 による

アジア航測株式会社調整



令和二年 三月調整



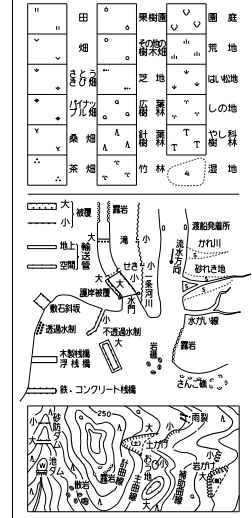
アジア航測株式会社調整

(29-15)

27-13	27-14	27-15	27-16	27-17
28-13	28-14	28-15 千葉市	28-16	28-17
29-13	29-14	29-15	29-16	29-17
30-13	30-14	30-15	30-16	30-17
31-13	31-14	31-15	31-16	31-17

- 記号
- |   |       |   |     |
|---|-------|---|-----|
| △ | 三角点   | ○ | 門   |
| □ | 普通建物  | ◇ | 門   |
| ● | 水源地   | △ | 屋   |
| ○ | 納付印   | □ | 墓   |
| ▽ | 三角点   | △ | 記念碑 |
| ○ | 納付印   | △ | 立像  |
| ○ | 三角点   | △ | 像   |
| ○ | (水源地) | △ | 像   |
| ○ | 電子標高点 | △ | 像   |
| ○ | 電子標高点 | △ | 像   |
| ○ | 電子標高点 | △ | 像   |
| ○ | 電子標高点 | △ | 像   |
| ○ | 電子標高点 | △ | 像   |
| ○ | 電子標高点 | △ | 像   |
| ○ | 電子標高点 | △ | 像   |
| ○ | 電子標高点 | △ | 像   |

- |   |      |   |      |
|---|------|---|------|
| — | 普通道路 | — | 普通鉄道 |
| — | 特殊道路 | — | 特殊鉄道 |
| — | 普通歩道 | — | 普通鉄道 |
| — | 特殊歩道 | — | 特殊鉄道 |
| — | 普通歩道 | — | 普通鉄道 |
| — | 特殊歩道 | — | 特殊鉄道 |
| — | 普通歩道 | — | 普通鉄道 |
| — | 特殊歩道 | — | 特殊鉄道 |
| — | 普通歩道 | — | 普通鉄道 |
| — | 特殊歩道 | — | 特殊鉄道 |



座標系は平成14年国土交通省第9号の規定による第Ⅱ系座標系  
投影は横メルカトル投影  
図形に示してある面積値はキロメートル単位  
高さの基準は東京湾の平均海面  
等高線の間隔は2メートル  
平面直角座標値は、世界測地系(測地成果2011)による









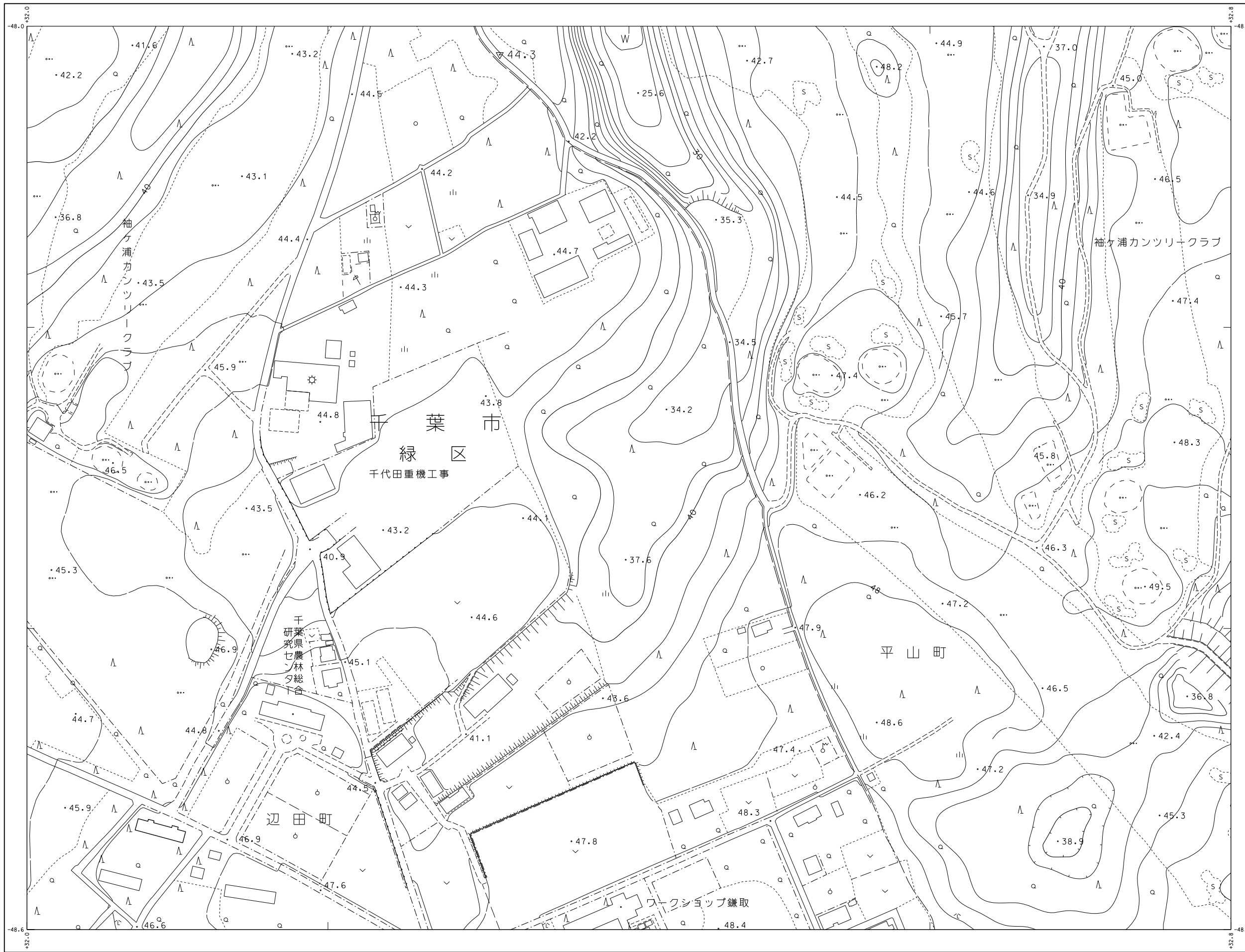




1:2,500  
(29-21)

# 千葉市都市図

令和二年 三月調整



(29-21)

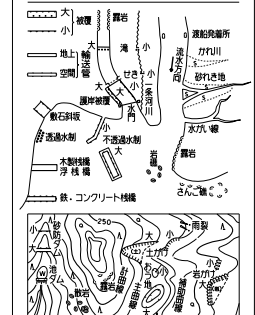
27-19	27-20	27-21	27-22	27-23
28-19	28-20	28-21	28-22	28-23
29-19	29-20	29-21	29-22	29-23
30-19	30-20	30-21	30-22	30-23
31-19	31-20	31-21	31-22	31-23

- 記号
- △ 37.2 三角点
  - 25.62 水準点
  - 42.3 納税所
  - ▽ 35.6 (三角点) (水準点)
  - ▲ 25.73 水準点
  - 53.45 電子基準点
  - 12.3 標高不明点
  - 15.8 標高不明点

- 官公署
- 裁判所
- 検察庁
- 税務署
- 郵便局
- 森林管理署
- 交番・派出所
- 消防署
- 職業安定所
- 労働年金事務所
- PTA
- 寺
- キリスト教会
- 学校
- 幼稚園
- 公民館・公民館
- 保健所
- 老人ホーム
- 印刷
- 銀行
- 協同組合
- 倉庫
- 火薬庫
- 工場
- 家電所
- 埋設物
- 電線
- 指示点

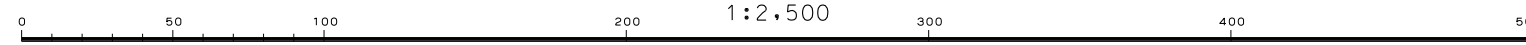
- 普通道路
- 特殊道路
- 幹線
- 普通歩道
- 多歩道
- 歩道
- 道路橋
- 橋
- 堤防
- 溝
- 排水溝
- 送電線
- 区境界
- 城界
- 土境等

- 町界
- 村界
- 大字界
- 所界



座標系は平成14年国土交通省第9号の規定による第Ⅱ系座標系  
 投影は横メルカトル図法  
 図面に表示してある数値はメートル単位  
 高さの数値は東京湾の平均海面  
 等高線の間隔は2メートル  
 平面直角座標値は、世界測地系（測地成果2011）による

令和元年測量  
 1. 平成31年 3月撮影空中写真  
 2. 令和元年 6月現地調査



1:2,500

本図は、国土交通省国土地理院長の承認及び助言を得て同院所管の測量標及び測量成果を使用して得た。(承認番号)平30測公第717号の1:2,500地形図を編纂したものである。

千葉市

L-9

アジア航測株式会社調整





1:2,500  
(29-24)

# 千葉市都市図

令和二年 三月調整



(29-24)

27-22	27-23	27-24	27-25	27-26
28-22	28-23	28-24 千葉市	28-25	28-26
29-22	29-23	29-24	29-25	29-26
30-22	30-23	30-24	30-25	30-26
31-22	31-23	31-24	31-25	31-26

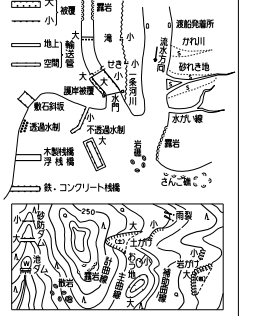
記号

	△ 37.2 三角点
	● 25.62 水準点
	● 42.3 外観測量点
	▽ 35.6 三角点
	▲ 25.73 三角点
	▲ 53.45 電子水準点
	● 12.3 水準点
	● 15.8 水準点

官公署	門	門
裁判所	田	屋
検察庁	田	屋
税務署	田	屋
郵便局	田	屋
森林管理署	田	屋
交番・派出所	田	屋
消防署	田	屋
職安所	田	屋
福祉センター	田	屋
出張所	田	屋
神社	田	屋
寺院	田	屋
公園	田	屋
公園	田	屋
公園	田	屋
公園	田	屋
公園	田	屋

	普通鉄道
	特殊軌道
	普通道路
	歩道
	多歩道
	歩道橋
	踏切
	踏切待避場
	踏切待避場
	踏切待避場
	踏切待避場
	踏切待避場

	田	畑	雑草地	荒地
	田	畑	雑草地	荒地
	田	畑	雑草地	荒地
	田	畑	雑草地	荒地
	田	畑	雑草地	荒地



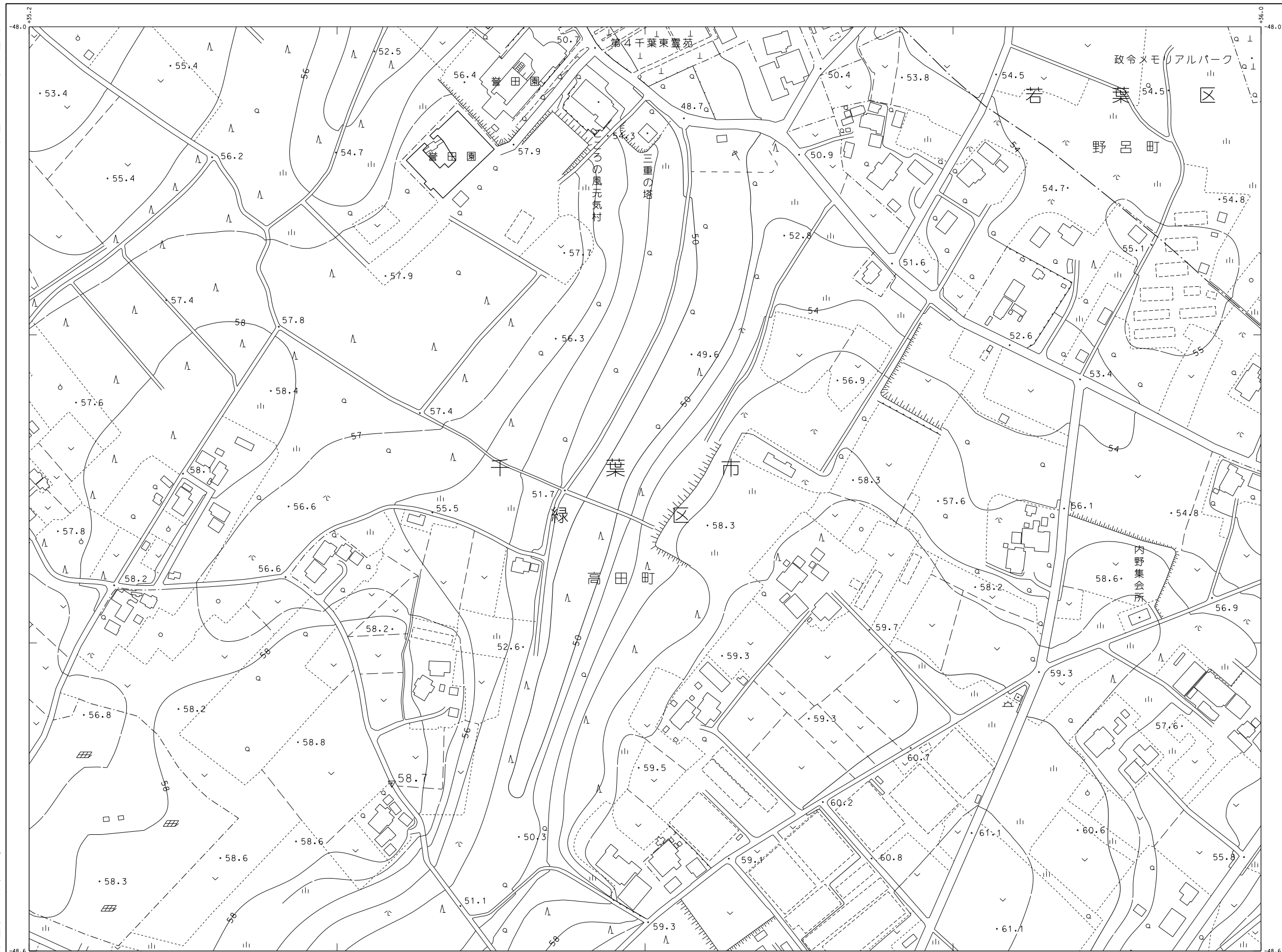
座標系は平成14年国土交通省第9号の規定による第Ⅰ系座標系  
投影は横メルカトル図法  
図面に示してある座標値はメートル単位  
高さの基準は東京湾の平均海面  
等高線の間隔は2メートル  
平面直角座標値は、世界測地系(測地成果2011)による

令和元年測量  
1. 平成31年 3月撮影空中写真  
2. 令和元年 6月現地調査

0 50 100 200 300 400 500m 1:2,500

本図は、国土交通省国土地理院長の承認及び助言を得て同院所管の測量標及び測量成果を使用した。(承認番号)平30開公第717号の1:2,500地形図を縮刷したものである。

令和二年 三月調整

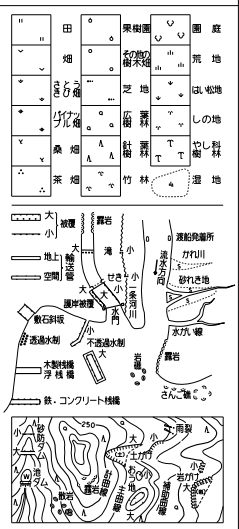


27-23	27-24	27-25	27-26	27-27
28-23	28-24	28-25 千葉市	28-26	28-27
29-23	29-24	29-25	29-26	29-27
30-23	30-24	30-25	30-26	30-27
31-23	31-24	31-25	31-26	31-27

- 記号
- 普通建物
  - 整った建物
  - 普通無壁舎
  - 整った無壁舎
  - 三角点
  - 水準点
  - 納骨施設
  - 共同墓地
  - 分界点
  - (三角点)
  - (水事点)
  - 電子基準点
  - 電子水準点
  - 固定標高
  - 固定標高
  - 固定標高

- |        |       |       |
|--------|-------|-------|
| 官公署    | 門     | 門     |
| 裁判所    | 扉     | 扉     |
| 検察庁    | 庭     | 庭     |
| 税務署    | 記念碑   | 記念碑   |
| 郵便局    | 立     | 立     |
| 森林管理署  | 待合    | 待合    |
| 交番・派出所 | 灯     | 灯     |
| 消防署    | 角     | 角     |
| 職業安定所  | トイレ   | トイレ   |
| 投票の支所  | 社屋    | 社屋    |
| 選挙事務所  | 社屋    | 社屋    |
| 神社     | 社屋    | 社屋    |
| 学校     | 校舎    | 校舎    |
| 幼稚園    | 校舎    | 校舎    |
| 公民館    | 校舎    | 校舎    |
| 保健所    | 校舎    | 校舎    |
| 老人ホーム  | 校舎    | 校舎    |
| 図書館    | 校舎    | 校舎    |
| 協同組合   | 校舎    | 校舎    |
| 倉庫     | 水辺親類所 | 水辺親類所 |
| 火薬庫    | 噴火口   | 噴火口   |
| 工場     | 温泉・鉱泉 | 温泉・鉱泉 |
| 家電所    | 材料置場  | 材料置場  |
| 備蓄倉庫   | カマスト  | カマスト  |
| 駐車場    | 古     | 古     |
| 指示点    | 出入口   | 出入口   |
|        | カ     | カ     |

- |      |      |      |
|------|------|------|
| 普通鉄道 | 普通鉄道 | 普通鉄道 |
| 特殊鉄道 | 特殊鉄道 | 特殊鉄道 |
| 常道   | 常道   | 常道   |
| 歩道   | 歩道   | 歩道   |
| 多層歩道 | 多層歩道 | 多層歩道 |
| 高架歩道 | 高架歩道 | 高架歩道 |
| 橋脚   | 橋脚   | 橋脚   |
| 橋脚   | 橋脚   | 橋脚   |
| 橋脚   | 橋脚   | 橋脚   |
| 橋脚   | 橋脚   | 橋脚   |
| 橋脚   | 橋脚   | 橋脚   |
| 橋脚   | 橋脚   | 橋脚   |
| 橋脚   | 橋脚   | 橋脚   |
| 橋脚   | 橋脚   | 橋脚   |
| 橋脚   | 橋脚   | 橋脚   |
| 橋脚   | 橋脚   | 橋脚   |
| 橋脚   | 橋脚   | 橋脚   |
| 橋脚   | 橋脚   | 橋脚   |



座標系は平成14年国土交通省第9号の規定による第4区座標系  
投影は横メルカトル図法  
図形に示してある座標値はメートル単位  
高さの基準は東京湾の平均海面  
等高線の間隔は2メートル  
平面直角座標値は、世界測地系（測地成果2011）による

アジア航測株式会社調整

1. 平成31年 3月撮影空中写真  
2. 令和元年 6月現地調査

本図は、国土交通省国土地理院長の承認及び助言を得て同院所管の測量標及び測量成果を使用した。 (承認番号) 平30測公第717号の1:2,500地形図を編纂したものである。 千葉市



1:2,500  
(29-26)

# 千葉市都市図

令和二年 三月調整



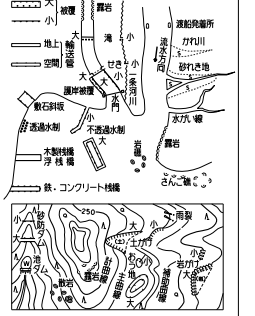
(29-26)

27-24	27-25	27-26	27-27	27-28
28-24	28-25	28-26	28-27	28-28
29-24	29-25	29-26	29-27	29-28
30-24	30-25	30-26	30-27	30-28
31-24	31-25	31-26	31-27	31-28

- 記号
- ▲ 37.2 三角点
  - 25.62 水準点
  - 42.3 特殊標高
  - ▽ 35.6 特殊標高 (三角点)
  - 25.73 水準点 (水準点)
  - ▲ 53.45 電子水準点
  - 12.3 電子水準点
  - 15.8 電子水準点
- |        |   |       |
|--------|---|-------|
| 官公署    | 門 | 門     |
| 裁判所    | 田 | 屋     |
| 検察庁    | 山 | 崖     |
| 税務署    | △ | 記念碑   |
| 郵便局    | △ | 立像    |
| 森林管理署  | △ | 塔     |
| 交番・派出所 | X | 灯台    |
| 消防署    | △ | 角     |
| 警察派出所  | △ | トイレット |
| 職業安定所  | △ | 公営住宅  |
| 労働局    | △ | 社団法人  |
| 労働組合   | △ | 社団法人  |
| 学校     | △ | 塔     |
| 幼稚園    | △ | 塔     |
| 公民館    | △ | 塔     |
| 保健所    | △ | 塔     |
| 老人ホーム  | △ | 塔     |
| 印刷     | △ | 塔     |
| 銀行     | △ | 塔     |
| 協同組合   | △ | 塔     |
| 倉庫     | △ | 塔     |
| 火薬庫    | △ | 塔     |
| 工場     | △ | 塔     |
| 発電所    | △ | 塔     |
| 燃料置場   | △ | 塔     |
| 埋立地    | △ | 塔     |
| 駐在所    | △ | 塔     |
| 指示点    | △ | 塔     |

- 普通道路
- 特殊道路
- 普通歩道
- 特殊歩道
- 鉄道線
- 鉄道支線
- 送電線
- 区境界
- 市境界
- 町界
- 大字界
- 所界

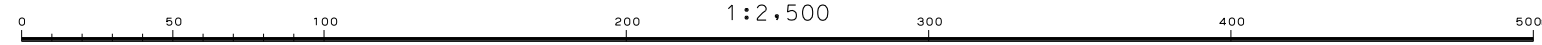
- 田
- 畑
- 雑草
- 草地
- 水田
- 池
- 沼
- 川
- 河川
- 橋
- 堤防
- 防風林
- 防風林
- 防風林



座標系は平成14年国土交通省第9号の規定による第1次座標系  
 投影は横メルカトル図法  
 図面に表示してある座標値はメートル単位  
 高さの基準は東京湾の平均海面  
 等高線の間隔は2メートル  
 平面直角座標値は、世界測地系(測地成果2011)による

アジア航測株式会社調整

令和元年測量  
 1. 平成31年 3月撮影空中写真  
 2. 令和元年 6月現地調査

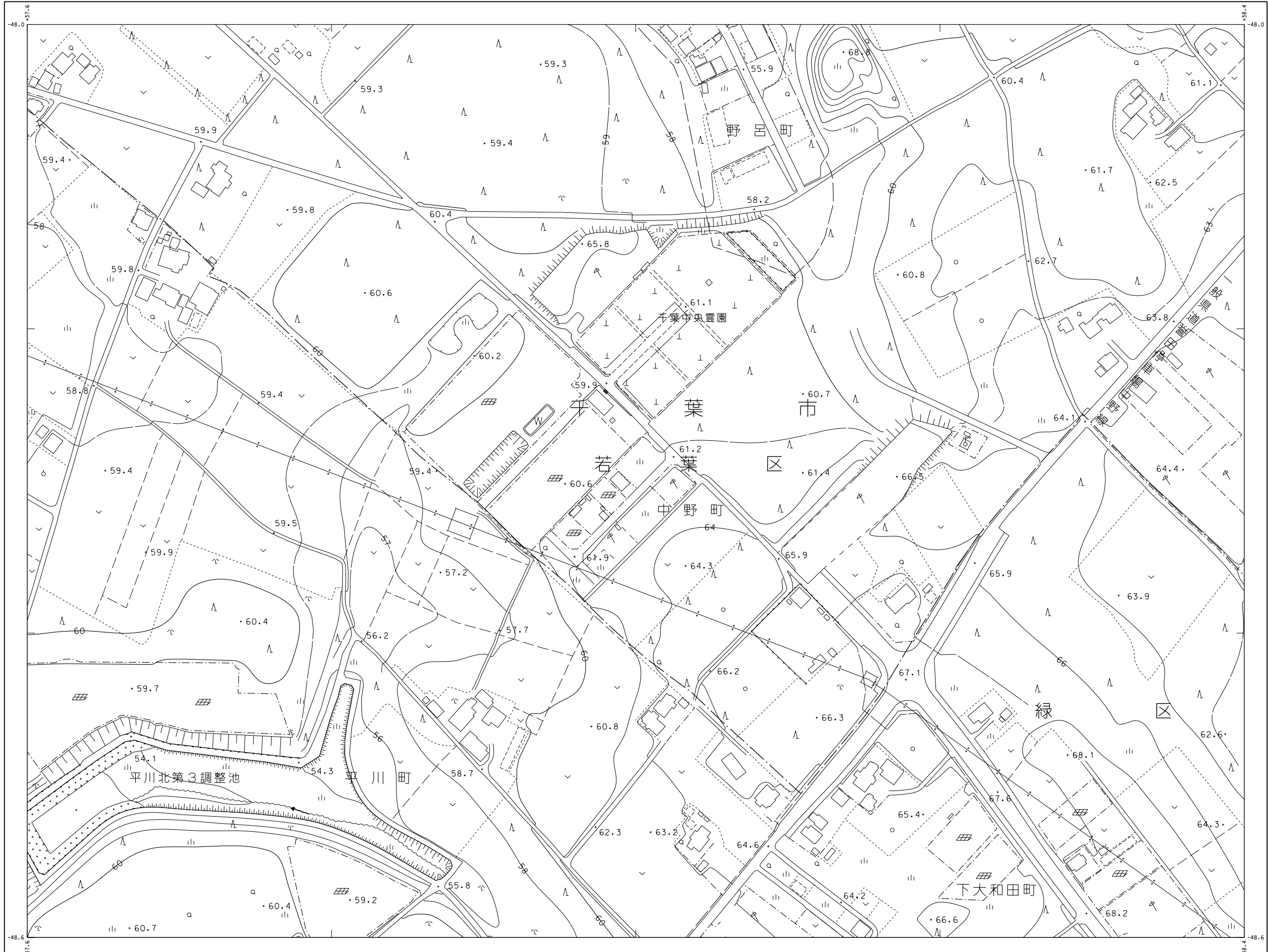


本図は、国土交通省国土地理院長の承認及び助言を得て同院所管の測量標及び測量成果を使用して得た。(承認番号)平30開公第717号の1:2,500地形図を編集したものである。



# 千葉市都市図

令和二年 三月調整

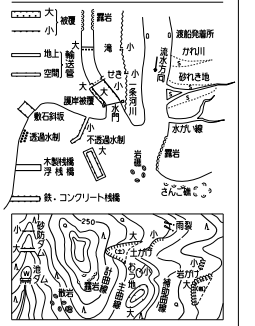
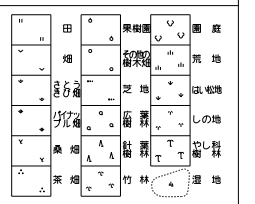


### (29-28)

27-26	27-27	27-28	27-29	27-30
28-26	28-27	28-28 千葉市	28-29	28-30
29-26	29-27	29-28	29-29	29-30
30-26	30-27	30-28	30-29	30-30
31-26	31-27	31-28	31-29	31-30

- ### 記号
- 普通建築物 (General Buildings)
  - 変圧器 (Transformer)
  - 普通無蓋舎 (General Open-sided Building)
  - 変圧器無蓋舎 (Transformer Open-sided Building)
  - 公署 (Public Office)
  - 裁判所 (Court)
  - 検察庁 (Prosecutor's Office)
  - 郵便局 (Post Office)
  - 森林管理署 (Forest Management Office)
  - 交番・派出所 (Police Substation/Outpost)
  - 消防署 (Fire Station)
  - 警察派出所 (Police Substation)
  - 職業安定所 (Labor Office)
  - 選挙区 (Election District)
  - 学校 (School)
  - 学舎 (Classroom)
  - 公民館 (Community Center)
  - 保健所 (Health Center)
  - 老人ホーム (Nursing Home)
  - 印刷所 (Printing Plant)
  - 銀行 (Bank)
  - 協同組合 (Cooperative)
  - 倉庫 (Warehouse)
  - 火薬庫 (Gunpowder Warehouse)
  - 工場 (Factory)
  - 家電所 (Home Appliances Shop)
  - 燃料貯蔵庫 (Fuel Storage)
  - 雑草付不整形地 (Overgrown Irregular Land)
  - 駐車場 (Car Parking)
  - 指示点 (Indicator Point)

- 普通道路 (General Road)
- 特別道路 (Special Road)
- 線道路 (Line Road)
- 徒歩道 (Pedestrian Path)
- 多歩道 (Wide Pedestrian Path)
- 歩道 (Sidewalk)
- 道路橋 (Road Bridge)
- 道橋 (Footbridge)
- 堤防 (Levee)
- 排水路 (Drainage Channel)
- 水路 (Waterway)
- 鉄道 (Railroad)
- 線路 (Track)
- 線路踏切 (Track Crossing)
- 線路停留所 (Rail Station)
- 送電線 (Power Line)
- 区域界 (District Boundary)
- 植生界 (Vegetation Boundary)
- 土壌界 (Soil Boundary)
- 町界 (Town Boundary)
- 大字界 (Municipality Boundary)
- 所屬界 (Ownership Boundary)

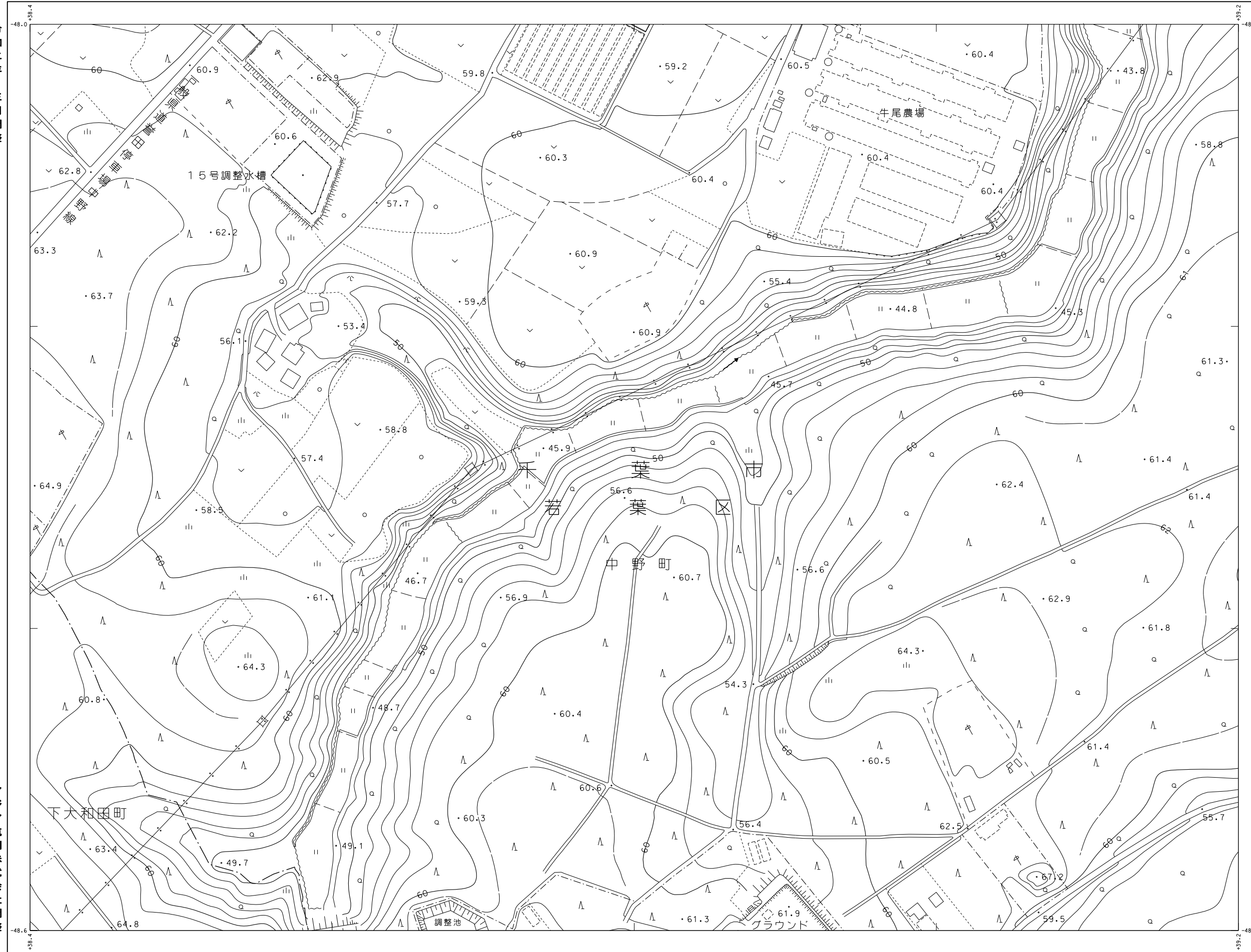


本図は、国土交通省国土地理院長の承認及び監督を得て同院所管の測量標及び測量成果を使用して得た。(承認番号)平30関公第717号の1:2,500地形図を編纂したものである。

1:2,500  
(29-29)

# 千葉市都市図

令和二年 三月調整



(29-29)

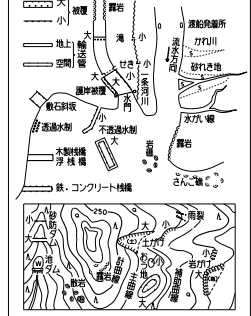
27-27	27-28	27-29	27-30	27-31
28-27	28-28	28-29 千葉市	28-30	28-31
29-27	29-28	29-29	29-30	29-31
30-27	30-28	30-29	30-30	30-31
31-27	31-28	31-29	31-30	31-31

記号

[Symbol]	普通建物	[Symbol]	△37.2 三角点
[Symbol]	整った建物	[Symbol]	●25.62 水準点
[Symbol]	普通無壁倉	[Symbol]	○42.3 納税所
[Symbol]	整った無壁倉	[Symbol]	▽35.6 納税所 (三角点)
[Symbol]	[Symbol]	[Symbol]	●25.73 水準点 (水準点)
[Symbol]	[Symbol]	[Symbol]	△53.45 電子水準点
[Symbol]	[Symbol]	[Symbol]	▽12.3 電子水準点
[Symbol]	[Symbol]	[Symbol]	▽15.8 電子水準点
[Symbol]	官公署	[Symbol]	門
[Symbol]	裁判所	[Symbol]	門
[Symbol]	検察庁	[Symbol]	公
[Symbol]	郵便局	[Symbol]	記
[Symbol]	森林管理署	[Symbol]	立
[Symbol]	文庫・派出所	[Symbol]	像
[Symbol]	消防署	[Symbol]	同
[Symbol]	警察派出所	[Symbol]	物
[Symbol]	選挙区事務所	[Symbol]	標
[Symbol]	投票の事務所	[Symbol]	尺
[Symbol]	選挙区事務所	[Symbol]	目
[Symbol]	神社	[Symbol]	標
[Symbol]	学校	[Symbol]	石
[Symbol]	幼稚園	[Symbol]	塔
[Symbol]	公会堂・公民館	[Symbol]	尖
[Symbol]	保健所	[Symbol]	塔
[Symbol]	老人ホーム	[Symbol]	塔
[Symbol]	福祉事務所	[Symbol]	塔
[Symbol]	銀行	[Symbol]	塔
[Symbol]	協同組合	[Symbol]	塔
[Symbol]	倉庫	[Symbol]	塔
[Symbol]	火薬庫	[Symbol]	塔
[Symbol]	工場	[Symbol]	塔
[Symbol]	家電所	[Symbol]	塔
[Symbol]	埋蔵物	[Symbol]	塔
[Symbol]	埋蔵物	[Symbol]	塔
[Symbol]	埋蔵物	[Symbol]	塔
[Symbol]	埋蔵物	[Symbol]	塔
[Symbol]	埋蔵物	[Symbol]	塔

[Symbol]	真鍮道路	[Symbol]	普通鉄道
[Symbol]	庭園路	[Symbol]	特殊軌道
[Symbol]	幹線道	[Symbol]	常道
[Symbol]	徒歩道	[Symbol]	歩道
[Symbol]	多層・分層等	[Symbol]	歩道橋
[Symbol]	道路橋	[Symbol]	踏切
[Symbol]	歩道橋	[Symbol]	橋
[Symbol]	堤防	[Symbol]	堤防
[Symbol]	送電線	[Symbol]	送電線
[Symbol]	人工斜面	[Symbol]	人工斜面
[Symbol]	土堤等	[Symbol]	土堤等
[Symbol]	町界	[Symbol]	町界
[Symbol]	大字界	[Symbol]	大字界
[Symbol]	所界	[Symbol]	所界

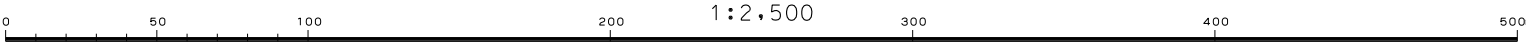
[Symbol]	田	[Symbol]	園地
[Symbol]	畑	[Symbol]	牧草地
[Symbol]	空地	[Symbol]	休耕地
[Symbol]	雑草地	[Symbol]	雑草地
[Symbol]	森林	[Symbol]	森林
[Symbol]	竹林	[Symbol]	竹林
[Symbol]	水田	[Symbol]	水田
[Symbol]	池	[Symbol]	池
[Symbol]	沼	[Symbol]	沼
[Symbol]	川	[Symbol]	川
[Symbol]	河川	[Symbol]	河川
[Symbol]	運河	[Symbol]	運河
[Symbol]	トンネル	[Symbol]	トンネル
[Symbol]	地下道	[Symbol]	地下道
[Symbol]	トンネル	[Symbol]	トンネル



座標系は平成14年国土交通省第9号の規定による第II系座標系  
投影は横メルカトル図法  
図面に示してある座標値はメートル単位  
高さの基準は東京湾の平均海面  
等高線の間隔は2メートル  
平面直角座標値は、世界測地系（測地成果2011）による

アジア航測株式会社調整

令和元年測量  
1. 平成31年 3月撮影空中写真  
2. 令和元年 6月現地調査



1:2,500

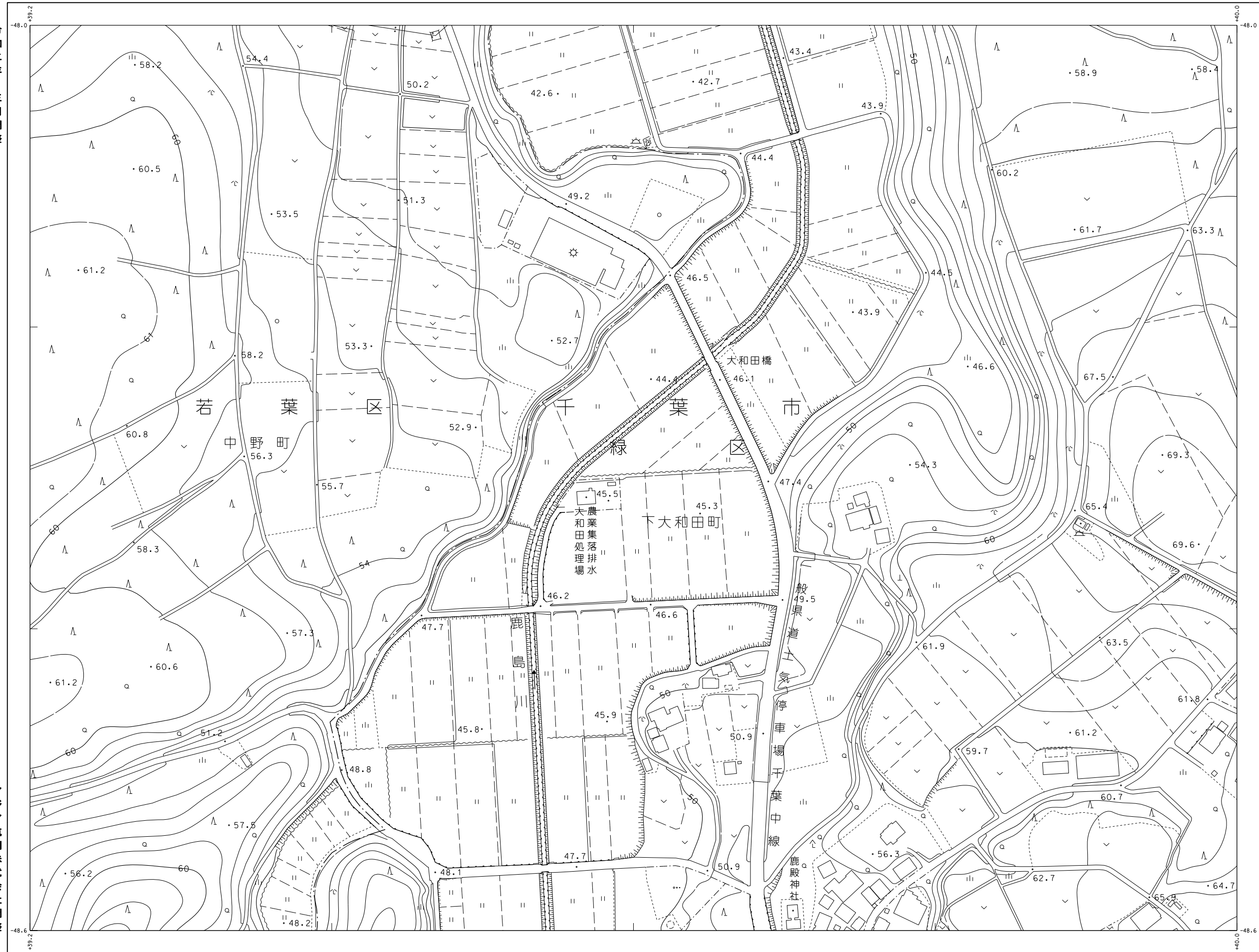
本図は、国土交通省国土地理院長の承認及び助言を得て同院所管の測量標及び測量成果を使用し得た。（承認番号）平30関公第717号の1:2,500地形図を縮小したものである。

千葉市

1:2,500  
(29-30)

# 千葉市都市図

令和二年 三月調整

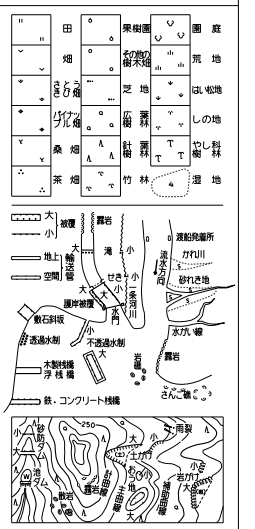


(29-30)

27-28	27-29	27-30	27-31	27-32
28-28	28-29	28-30	28-31	28-32
29-28	29-29	29-30	29-31	29-32
30-28	30-29	30-30	30-31	30-32
31-28	31-29	31-30	31-31	31-32

- 記号
- ▲ 37.2 三角点
  - 25.62 水準点
  - 42.3 納税課 納税課 納税課 (三角点)
  - ▼ 35.6 分界点 (水準点)
  - 25.73 分界点 (水準点)
  - ▲ 53.45 電子標高点
  - 12.3 電子標高点
  - 15.8 電子標高点
- 官公署 門 門  
裁判所 田 田  
検察庁 土 土  
税務署 記 記  
郵便局 立 立  
森林管理署 路 路  
交番・派出所 灯 灯  
消防署 角 角  
職業安定所 トイレ、靴 靴  
投票の受付所 投票受付所 投票受付所  
出張所等 社 社  
寺 院 池、ガク井  
礼拝堂 起 起  
学校 タンク  
幼稚園、保育園 遊 遊  
公民館、公民館 高 高  
保健所 高 高  
老人ホーム 車 車  
印刷 灯 灯  
銀行 灯 灯  
協同組合 水 水  
倉庫 洞 洞  
火薬庫 噴 噴  
工場 温 温  
家電所 材 材  
印刷所、印刷 大 大  
駐車場 出 出  
指示点 力 力

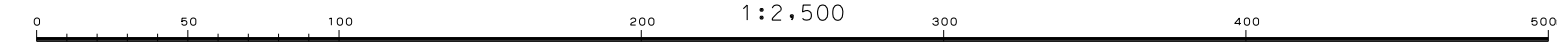
- 真備道路 普通鉄道  
特設道路 特設鉄道  
普通道路 普通鉄道  
歩道 歩道  
多層・分層等 多層・分層等  
道路橋 道路橋  
橋脚の経道 橋脚の経道  
堤防 堤防  
人工斜面 人工斜面  
土壌等 土壌等
- 町界 町界  
大字界 大字界  
所界 所界



座標系は平成14年国土交通省第9号の規定による第4区座標系  
投影は横メルカトル図法  
図面に表示してある座標値はメートル単位  
高さの基準は東京湾の平均海面  
等高線の間隔は2メートル  
平面直角座標値は、世界測地系(測地成果2011)による

アジア航測株式会社調整

令和元年測量 1. 平成31年 3月撮影空中写真  
2. 令和元年 6月現地調査



1:2,500

本図は、国土交通省国土地理院長の承認及び助言を得て同院所管の測量標及び測量成果を使用して得た。(承認番号)平30測公第717号の1:2,500地形図を編集したものである。

令和二年 三月調整



(29-31)

27-29	27-30	27-31	27-32	
28-29	28-30	28-31 千葉市	28-32	
29-29	29-30	29-32	29-33	
30-29	30-30	30-31	30-32	30-33
31-29	31-30	31-31	31-32	

記号

△ 37.2 三角点	● 25.62 水準点	△ 42.3 納税専用印 (三角点)	▽ 35.6 (三角点)	● 25.73 水準点 (水準点)	△ 53.45 電子水準点	▽ 12.3 電子水準点	△ 15.8 電子水準点
------------	-------------	--------------------	--------------	-------------------	---------------	--------------	--------------

官 公 署	門	門	門
裁判所	田	屋	門
検察庁	△	墓	碑
税務署	△	記	碑
郵便局	△	立	像
森林管理署	△	話	筒
交番・派出所	△	灯	籠
消防署	△	角	塔
職業安定所	△	ト	ノ
投票の支所	△	公	館
出張所等	△	社	庫
PT	△	池	井
寺 院	△	起	橋
パラスト教会	△	タ	ン
学校	△	ン	ク
幼稚園、保育園	△	地	突
公会堂、公民館	△	高	塔
保健所	△	電	塔
老人ホーム	△	風	車
印刷	△	灯	台
銀行	△	水	位
協同組合	△	測	所
倉庫	△	洞	口
火薬庫	△	噴	口
工場	△	温	泉
発電所	△	材	料
無線局	△	貯	池
消防用貯水池	△	石	橋
駐車場	△	出	入
指示点	△	カ	キ

真直道路 普通鉄道  
 特設道路 特殊鉄道  
 経路道路 索道  
 徒歩道 自転車道  
 多層分層等 階段  
 道路橋 踏切  
 徒歩橋 渡り橋  
 植樹等 送電線  
 送電線 区域境界  
 人工水面 地籍境界  
 土境等 耕地境界

町界 町界  
 部界 部界  
 大字界 大字界  
 所屬界 所屬界

田 畑 園 庭  
 雑草地 雑草地  
 水田 水田  
 林地 林地  
 空地 空地  
 砂地 砂地  
 農地 農地  
 水田 水田  
 水田 水田

大 小 橋  
 橋  
 橋

令和元年測量 1. 平成31年 3月撮影空中写真 2. 令和元年 6月現地調査  
 0 50 100 200 300 400 500m  
 1:2,500  
 本図は、国土交通省国土地理院長の承認及び助言を得て同院所管の測量標及び測量成果を使用して得た。(承認番号)平30測公第717号の1:2,500地形図を編集したものである。  
 座標系は平成14年国土交通省第9号の規定による第Ⅱ系座標系  
 投影は横メルカトル図法  
 図面に表示してある座標値はメートル単位  
 高さの基準は東京湾の平均海面  
 等高線の間隔は2メートル  
 平面直角座標値は、世界測地系(測地成果2011)による

1:2,500  
(29-32)

千葉市都市図

令和二年 三月調整

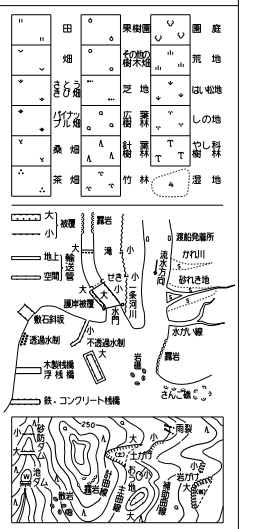


(29-32)

27-30	27-31	27-32		
28-30	28-31	28-32	千葉市	
29-30	29-31	29-32		29-33
30-30	30-31	30-32	30-33	
31-30	31-31	31-32		

- 記号
- |   |       |   |                  |   |     |
|---|-------|---|------------------|---|-----|
| □ | 普通建物  | △ | 37.2 三角点         | ● | 門   |
| □ | 壁つ建物  | ● | 25.62 水準点        | ○ | 門   |
| □ | 普通無壁倉 | △ | 42.3 特設標高        | △ | 記念碑 |
| □ | 壁つ無壁倉 | ▽ | 35.6 特設標高 (三角点)  | △ | 立像  |
|   |       | ● | 25.73 水準点 (水事点)  | △ | 燈台  |
|   |       | △ | 53.45 電子基準点      | △ | 鳥居  |
|   |       | △ | 12.3 電子基準点 (別位置) | △ | 燈籠  |
|   |       | △ | 15.8 電子基準点 (別位置) | △ | 石灯籠 |
| ▽ | 公園    | △ | 裁判所              | △ | 門   |
| △ | 裁判所   | △ | 検察庁              | △ | 墓   |
| △ | 検察庁   | △ | 税務署              | △ | 記念碑 |
| △ | 郵便局   | △ | 郵便局              | △ | 立像  |
| △ | 森林管理署 | △ | 交番・派出所           | △ | 灯台  |
| △ | 消防署   | △ | 警察署              | △ | 鳥居  |
| △ | 警察署   | △ | 消防署              | △ | 燈籠  |
| △ | 警察署   | △ | 警察署              | △ | 石灯籠 |
| △ | 警察署   | △ | 警察署              | △ | 石灯籠 |
| △ | 警察署   | △ | 警察署              | △ | 石灯籠 |

- |   |      |   |      |
|---|------|---|------|
| — | 普通道路 | — | 普通鉄道 |
| — | 特殊道路 | — | 特殊鉄道 |
| — | 普通道  | — | 普通道  |
| — | 歩道   | — | 歩道   |
| — | 歩道   | — | 歩道   |
| — | 歩道   | — | 歩道   |
| — | 歩道   | — | 歩道   |
| — | 歩道   | — | 歩道   |
| — | 歩道   | — | 歩道   |
| — | 歩道   | — | 歩道   |
| — | 歩道   | — | 歩道   |
| — | 歩道   | — | 歩道   |
| — | 歩道   | — | 歩道   |
| — | 歩道   | — | 歩道   |
| — | 歩道   | — | 歩道   |
| — | 歩道   | — | 歩道   |



座標系は平成14年国土交通省第9号の規定による第Ⅱ系座標系  
投影は横メルカトル図法  
図面に表示してある座標値はメートル単位  
高さの基準は東京湾の平均海面  
等高線の間隔は2メートル  
平面直角座標値は、世界測地系(測地成果2011)による

アジア航測株式会社調整

令和元年測量 1. 平成31年 3月撮影空中写真 2. 令和元年 6月現地調査 0 50 100 200 300 400 500m 1:2,500

1:2,500  
(29-33)

# 千葉市都市図

令和二年 三月調整



(29-33)

27-31	27-32		
28-31	28-32	千葉市	
29-31	29-32		
30-31	30-32	30-33	
31-31	31-32		

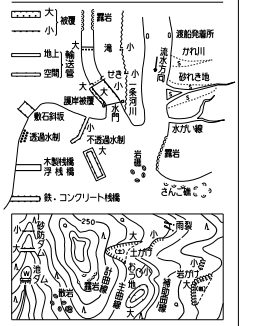
記号

▲ 37.2	三角点
■ 25.62	水準点
● 42.3	納税課徴金 納付印字機
▽ 35.6	分譲地 (三角点)
■ 25.73	分譲地 (水準点)
▲ 53.45	電子基準点
▽ 12.3	電子基準点 補正点
▽ 15.8	電子基準点 補正点

官公署	門	門
裁判所	墓	門
検察庁	墓	門
税務署	▲	記念碑
郵便局	↑	立像
森林管理署	△	話筒
交番・派出所	△	灯台
消防署	△	鳥居
職業安定所	▽	トイレット
投票の支所	▽	公営住宅
出張所等	▽	公園
社	▽	社
学校	▽	社
公園	▽	社
公営住宅	▽	社
保健所	▽	社
老人ホーム	▽	社
商店	▽	社
銀行	▽	社
協同組合	▽	社
倉庫	▽	社
火薬庫	▽	社
工場	▽	社
発電所	▽	社
埋蔵物	▽	社
カルタ	▽	社
駐在所	▽	社
指示点	▽	社

真幅道路	普通鉄道
庭園路	特殊鉄道
軽便道	索道
徒歩道	自転車道
歩道・分岐等	自転車道
道路橋	鉄道橋
徒道	橋脚
堤防	橋脚
送電線	送電線
区域界	区域界
植生界	植生界
土境等	土境等
町界	町界
大字界	大字界
所屬界	所屬界

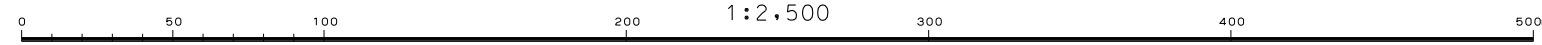
田	畑	園地	直
畑	畑	園地	直
畑	畑	園地	直
畑	畑	園地	直
畑	畑	園地	直
畑	畑	園地	直
畑	畑	園地	直
畑	畑	園地	直
畑	畑	園地	直
畑	畑	園地	直



座標系は平成14年国土交通省第9号の規定による第Ⅱ系座標系  
 投影は横メルカトル図法  
 図面に表示してある座標値はメートル単位  
 高さの基準は東京湾の平均海面  
 等高線の間隔は2メートル  
 平面直角座標値は、世界測地系(測地成果2011)による

アジア航測株式会社調整

令和元年測量  
 1. 平成31年 3月撮影空中写真  
 2. 令和元年 6月現地調査



1:2,500  
 本図は、国土交通省国土地理院長の承認及び助言を得て同院所管の測量標及び測量成果を使用して得た。(承認番号)平30開公第717号の1:2,500地形図を編集したものである。