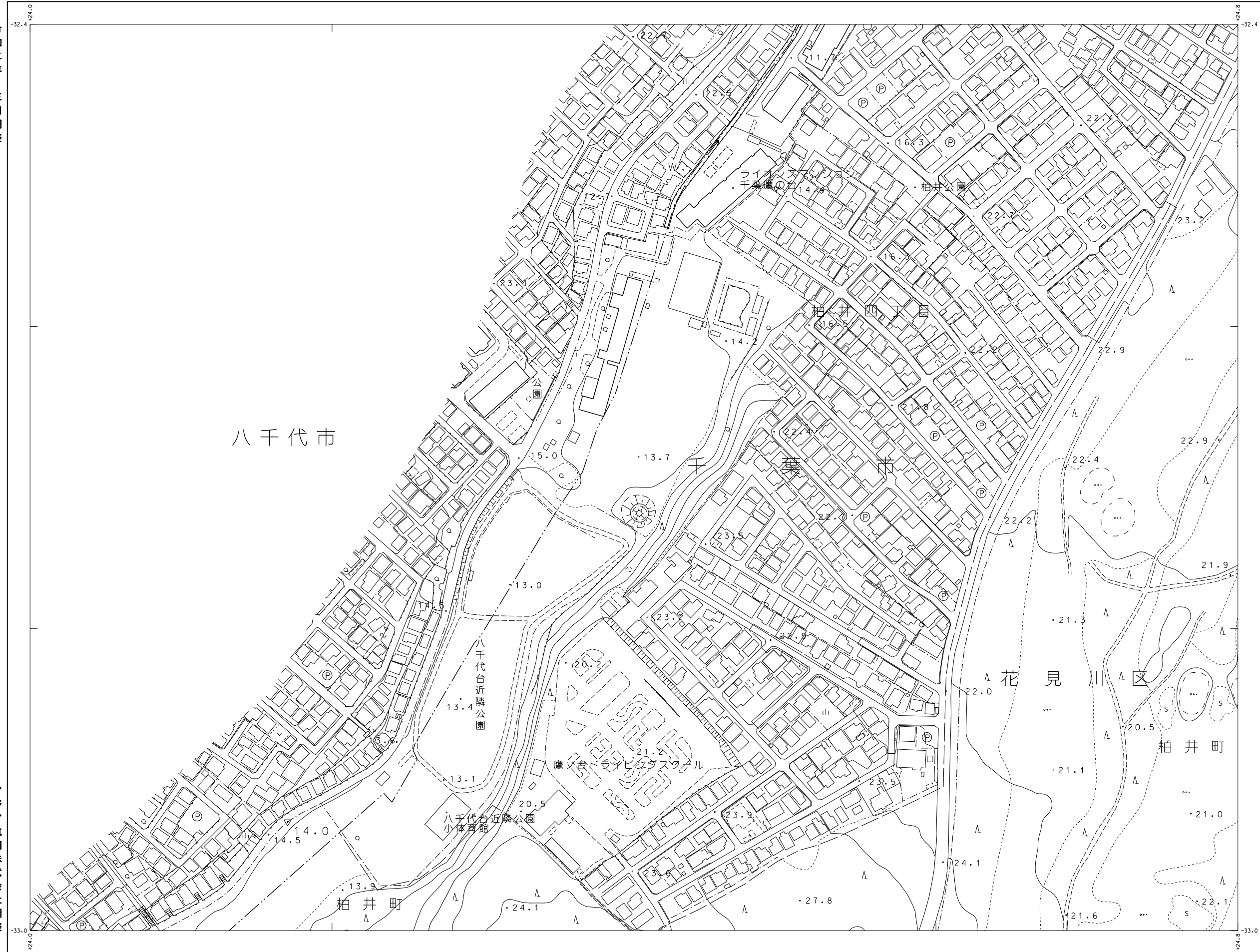


1:2,500  
(3-11)

# 千葉市都市図

令和二年 三月調整



(3-11)

		1-12	
	2-11	2-12	2-13
	千葉市	3-12	3-13
4-10	4-11	4-12	4-13
5-9	5-10	5-11	5-12
		5-13	

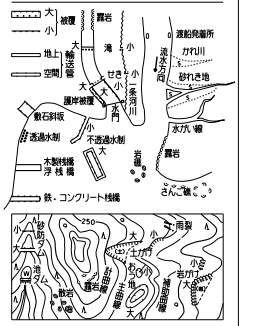
記号

▲ 37.2	三角点
● 25.62	水準点
● 42.3	特約水準点
▽ 35.6	三等水準点
● 25.73	二等水準点
▲ 53.45	電子水準点
▽ 12.3	電子水準点
● 15.8	電子水準点

官公署	門	門
裁判所	庭	庭
検察庁	▲	▲
税務署	▲	▲
郵便局	▲	▲
森林管理署	▲	▲
交番・派出所	▲	▲
消防署	▲	▲
警察交番所	▲	▲
役場の支所等	▲	▲
出張所等	▲	▲
社	▲	▲
キリスト教会	▲	▲
学校	▲	▲
幼稚園・保育園	▲	▲
公営・公民館	▲	▲
保健所	▲	▲
老人ホーム	▲	▲
印刷	▲	▲
銀行	▲	▲
協同組合	▲	▲
倉庫	▲	▲
火薬庫	▲	▲
工場	▲	▲
発電所	▲	▲
燃料置場	▲	▲
埋立地	▲	▲
カルタゴ	▲	▲
駐在所	▲	▲
指示点	▲	▲

普通道路	普通鉄道
特設道路	特設鉄道
幹線道路	幹線鉄道
支線道路	支線鉄道
歩道	歩道
歩道橋	歩道橋
橋	橋
トンネル	トンネル
堤防	堤防
防風林	防風林
送電線	送電線
区域界	区域界
植生界	植生界
土地界	土地界

田	畑	雑草	草地
水田	水田	水田	水田
池	池	池	池
川	川	川	川
湖	湖	湖	湖
沼	沼	沼	沼
干田	干田	干田	干田
砂地	砂地	砂地	砂地
森林	森林	森林	森林



座標系は平成14年国土交通省第9号の規定による第Ⅱ区座標系  
投影は横メルカトル図法  
図面に表示してある数値はメートル単位  
高さの基準は東京湾の平均海面  
等高線の間隔は2メートル  
平面直角座標値は、世界測地系(測地成果2011)による

本図は、国土交通省国土地理院長の承認及び助言を得て同院所管の測量標及び測量成果を使用して得た。(承認番号)平30開公第717号の1:2,500地形図を編集したものである。

千葉市 A-5

アジア航測株式会社調整

令和元年測量  
1. 平成31年 3月撮影空中写真  
2. 令和元年 6月現地調査

