

1:2,500
(31-26)

千葉市都市図

令和二年 三月調整



(31-26)

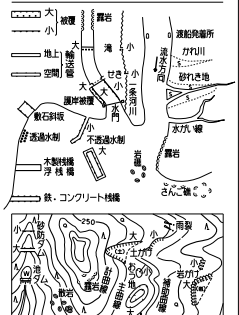
29-24	29-25	29-26	29-27	29-28
30-24	30-25	30-26 千葉市	30-27	30-28
31-24	31-25	31-26 千葉市	31-27	31-28
32-24	32-25	32-26	32-27	32-28
33-24	33-25	33-26	33-27	33-28

記号

- △ 37.2 三角点
- 25.62 水準点
- 42.3 納税課事務所
- ▽ 35.6 (三角点)
- 25.73 (水準点)
- ▲ 53.45 電子水準点
- 12.3 電子水準点
- 15.8 電子水準点

- 官公署
- 裁判所
- 検察庁
- 郵便局
- 森林管理署
- 交番・派出所
- 消防署
- 職業安定所
- 選挙区事務所
- 出張所
- 社
- 寺
- パチンコ
- 学校
- 幼稚園
- 公民館・公設
- 保健所
- 老人ホーム
- 福祉センター
- 協同組合
- 倉庫
- 火薬庫
- 工場
- 家電所
- 燃料貯蔵場
- 埋蔵物
- カルタ
- 駐車場
- 指示点

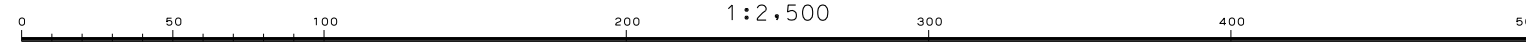
- 町界
- 大字界
- 所界



座標系は平成14年国土交通省第9号の規定による第Ⅱ系座標系
 投影は横メルカトル図法
 図面に表示してある座標値はメートル単位
 高さの基準は東京湾の平均海面
 等高線の間隔は2メートル
 平面直角座標値は、世界測地系(測地成果2011)による

アジア航測株式会社調整

令和元年測量
 1. 平成31年 3月撮影空中写真
 2. 令和元年 6月現地調査



1:2,500
 500m
 本図は、国土交通省国土地理院長の承認及び助言を得て同院所管の測量標及び測量成果を使用して得た。(承認番号)平30開公第717号の1:2,500地形図を編集したものである。

千葉市 L-11, M-11

