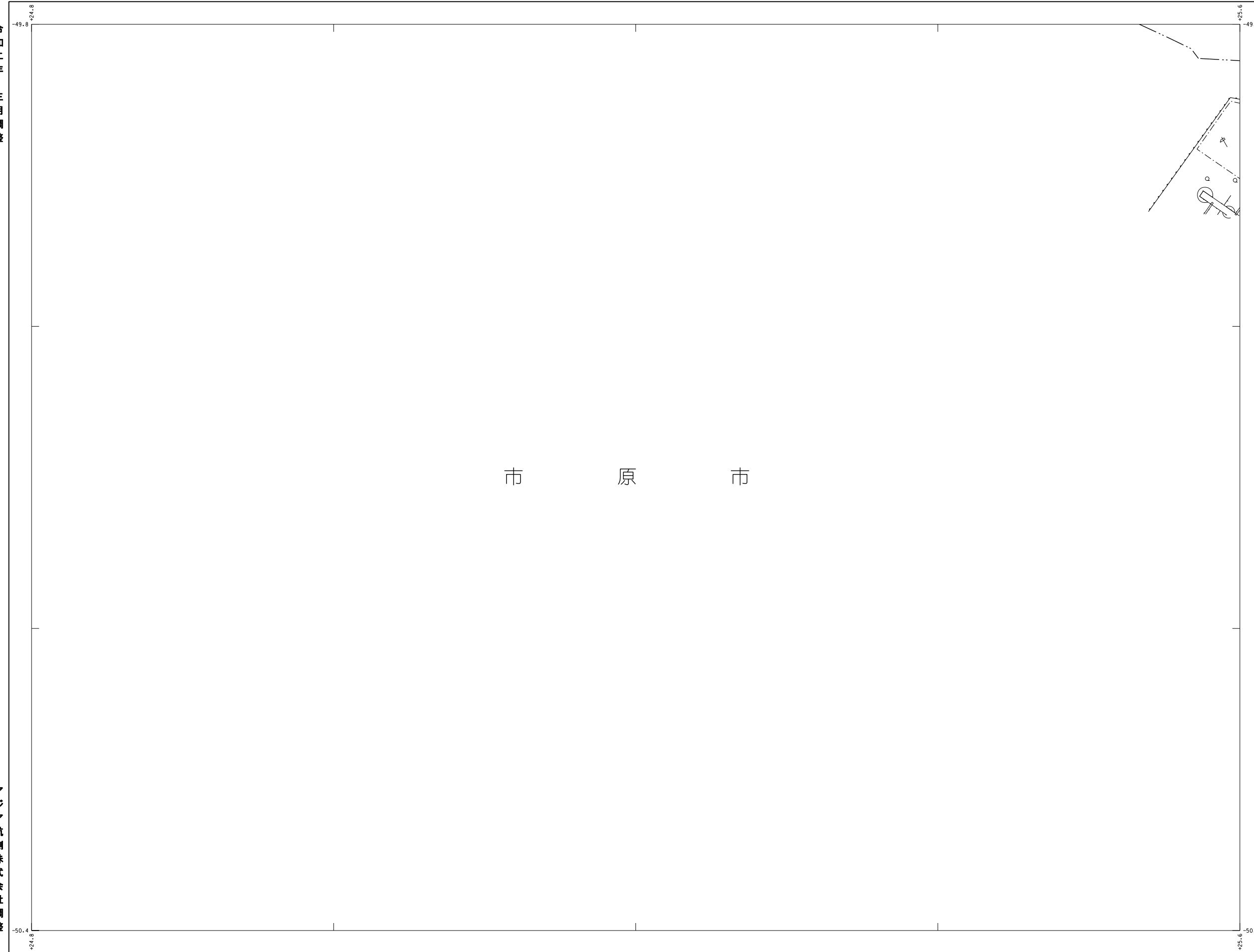


# 千葉市都市図

令和二年 三月調整



(32-12)

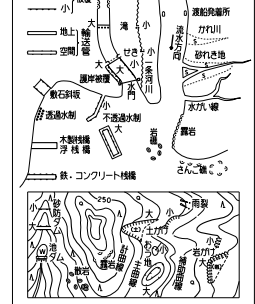
30-10	30-11	30-12	30-13	30-14
	31-11	31-12 千葉市	31-13	31-14
		32-13	32-14	
			33-14	

記号

△ 37.2	三角点
■ 25.62	水準点
● 42.3	特約測量点
▽ 35.6	(三角点)
■ 25.73	(水準点)
▲ 53.45	電子水準点
▽ 12.3	電子水準点
・ 15.8	電子水準点

○	官公署	○	門
△	裁判所	□	扉
▲	検察庁	+	扉
◇	税務署	△	記念碑
⊙	郵便局	+	立像
✕	森林管理署	△	路傍祠
X	交番・派出所	△	灯台
▽	消防署	△	鳥居
○	職業安定所	▽	トシノ口
○	投票の支所	▽	公債債留所
○	出張所等	▽	公債債留所
○	社	▽	地蔵尊像
+	キリスト教会	▽	地蔵尊像
X	学校	▽	地蔵尊像
○	公園	▽	地蔵尊像
○	公園	▽	地蔵尊像
○	公園	▽	地蔵尊像

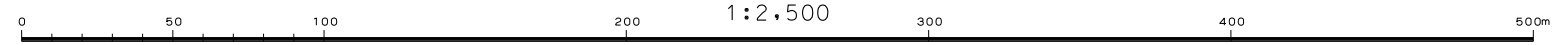
田	田
畑	畑
草地	草地
荒地	荒地
し	し
し	し
し	し
し	し
し	し
し	し
し	し



座標系は平成14年国土交通省第9号の規定による第Ⅱ系座標系  
投影は横メルカトル図法  
図面に表示してある座標値はメートル単位  
高さの基準は東京湾の平均海面  
等高線の間隔は2メートル  
平面直角座標値は、世界測地系(測地成果2011)による

アジア航測株式会社調整

1. 平成31年 3月撮影空中写真  
2. 令和元年 6月現地調査



本図は、国土交通省国土地理院長の承認及び助言を得て同院所管の測量標及び測量成果を使用して得た。(承認番号)平30測公第717号の1:2,500地形図を編集したものである。

1:2,500  
(32-13)

# 千葉市都市図

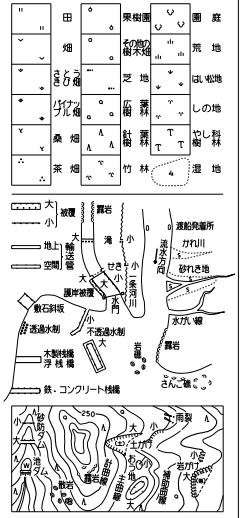
令和二年 三月調整



(32-13)

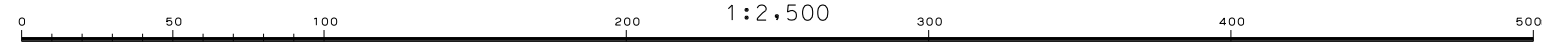
30-11	30-12	30-13	30-14	30-15
31-11	31-12	31-13	31-14	31-15
	32-12	<b>32-13</b>	32-14	32-15
			33-14	33-15

- 記号
- ▲ 37.2 三角点
  - 25.62 水準点
  - 42.3 特設測量所 (三角点)
  - ▽ 35.6 分級測量所 (水準点)
  - 25.73 分級測量所 (水準点)
  - ▲ 53.45 電子水準点
  - 12.3 電子水準点
  - 15.8 電子水準点
- |   |         |   |        |   |   |
|---|---------|---|--------|---|---|
| ○ | 官公署     | ● | 門      | 門 | 門 |
| △ | 裁判所     | □ | 廊      | 廊 | 廊 |
| △ | 検察庁     | △ | 墓      | 墓 | 墓 |
| ◇ | 税務署     | △ | 記念碑    |   |   |
| ◎ | 郵便局     | △ | 立像     |   |   |
| ✳ | 森林管理署   | △ | 話筒     |   |   |
| X | 交番・派出所  | △ | 灯台     |   |   |
| ▽ | 消防署     | △ | 鳥居     |   |   |
| ◎ | 職業安定所   | ▽ | トレンチ口  |   |   |
| ◎ | 投機安売所   | ▽ | 駐留位置   |   |   |
| ◎ | 出張所等    | ▽ | 駐留位置   |   |   |
| 卍 | 寺院      | ▽ | 油圧・ガス弁 |   |   |
| + | キリスト教会  | ▽ | 起爆機    |   |   |
| X | 学校      | ▽ | タンク    |   |   |
| ◎ | 幼稚園・保育園 | ▽ | 煙突     |   |   |
| ◎ | 公衆・公民館  | ▽ | 高塔     |   |   |
| ◎ | 保健所     | ▽ | 電波塔    |   |   |
| ◎ | 老人ホーム   | ▽ | 風車     |   |   |
| ◎ | 印刷      | ▽ | 灯台     |   |   |
| ◎ | 銀行      | ▽ | 灯台     |   |   |
| ◎ | 協同組合    | ▽ | 水位観測所  |   |   |
| ◎ | 倉庫      | ▽ | 洞      |   |   |
| x | 火薬庫     | ▽ | 物口・物口  |   |   |
| ○ | 工場      | ▽ | 温泉・源泉  |   |   |
| ○ | 窯業所     | ▽ | 材料置場   |   |   |
| ○ | 製糖所     | ▽ | 燃料置場   |   |   |
| ○ | 製粉所     | ▽ | 燃料置場   |   |   |
| ○ | 製紙所     | ▽ | 燃料置場   |   |   |
| ○ | 製油所     | ▽ | 燃料置場   |   |   |
| ○ | 製糖所     | ▽ | 燃料置場   |   |   |
| ○ | 製粉所     | ▽ | 燃料置場   |   |   |
| ○ | 製紙所     | ▽ | 燃料置場   |   |   |
| ○ | 製油所     | ▽ | 燃料置場   |   |   |
| ○ | 製糖所     | ▽ | 燃料置場   |   |   |
| ○ | 製粉所     | ▽ | 燃料置場   |   |   |
| ○ | 製紙所     | ▽ | 燃料置場   |   |   |
| ○ | 製油所     | ▽ | 燃料置場   |   |   |



アジア航測株式会社調整

1. 平成31年 3月撮影空中写真  
2. 令和元年 6月現地調査



本図は、国土交通省国土地理院長の承認及び助言を得て同院所管の測量標及び測量成果を使用して得た。(承認番号)平30測公第717号の1:2,500地形図を編集したものである。

座標系は平成14年国土交通省第9号の規定による第Ⅱ系座標系  
投影は横メルカトル図法  
図面に表示してある座標値はメートル単位  
高さの基準は東京湾の平均海面  
等高線の間隔は2メートル  
平面直角座標値は、世界測地系(測地成果2011)による

M-5, M-6

1:2,500  
(32-14)

# 千葉市都市図

令和二年 三月調整



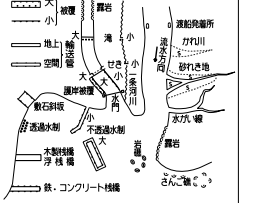
(32-14)

30-12	30-13	30-14	30-15	30-16
31-12	31-13	31-14 千葉市	31-15	31-16
32-12	32-13	32-14	32-15	32-16
		33-14	33-15	33-16

記号

- 普通建物 (General building)
- 整った建物 (Neat building)
- 普通無壁舎 (General unpartitioned building)
- 整った無壁舎 (Neat unpartitioned building)
- 官公署 (Official building)
- 裁判所 (Court)
- 検察庁 (Prosecutor's office)
- 税務署 (Tax office)
- 郵便局 (Post office)
- 森林管理署 (Forest management office)
- 文書・派出所 (Document/post office branch)
- 消防署 (Fire station)
- 警察派出所 (Police post office)
- 選挙の事務所 (Election office)
- 出張所 (Branch office)
- PTA (PTA)
- 寺 (Temple)
- キリスト教 (Christianity)
- 学校 (School)
- 幼稚園 (Kindergarten)
- 公民館 (Community center)
- 保健所 (Health center)
- 老人ホーム (Nursing home)
- 印刷 (Printing)
- 銀行 (Bank)
- 協同組合 (Cooperative)
- 倉庫 (Warehouse)
- 火薬庫 (Gunpowder depot)
- 工場 (Factory)
- 家電所 (Appliance store)
- 印刷所 (Printing shop)
- 駐車場 (Parking lot)
- 駐車場 (Motor vehicle parking lot)
- 指示点 (Indicator point)
- 三角点 (Triangulation station)
- 水準点 (Benchmark)
- 納税所 (Tax office)
- 分館 (Branch)
- 分館 (Branch)
- 電子署名点 (Electronic signature point)
- 電子署名点 (Electronic signature point)
- 電子署名点 (Electronic signature point)

- 真幅道路 (True width road)
- 特設道路 (Special road)
- 経路 (Route)
- 徒歩道 (Pedestrian path)
- 歩道 (Sidewalk)
- 道路 (Road)
- 鉄道 (Railway)
- 特設歩道 (Special sidewalk)
- 送電線 (Power line)
- 区域境界 (Area boundary)
- 植生境界 (Vegetation boundary)
- 土地境界 (Land boundary)
- 町界 (Village boundary)
- 大字界 (Town boundary)
- 所屬界 (Jurisdiction boundary)



座標系は平成14年国土交通省第9号の規定による第Ⅱ系座標系  
投影は横メルカトル図法  
図面に表示してある座標値はメートル単位  
高さの基準は東京湾の平均海面  
等高線の間隔は2メートル  
平面直角座標値は、世界測地系(測地成果2011)による

アジア航測株式会社調整

令和二年 三月調整



(32-15)

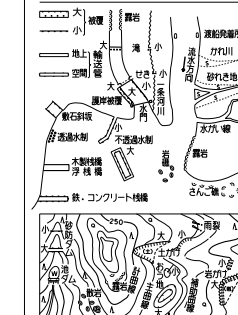
30-13	30-14	30-15	30-16	30-17
31-13	31-14	31-15	31-16	31-17
32-13	32-14	32-15	32-16	32-17
	33-14	33-15	33-16	33-17
				34-17

記号

- 普通建物 ▲ 37.2 三角点
- 壁つ建物 ● 42.3 納税記録簿
- 普通無壁舎 ▲ 25.62 水準点
- 壁つ無壁舎 ▲ 25.73 (改築品) 水準点
- 電子標高点 ▲ 53.45 電子標高点
- ▲ 12.3 電子標高点
- ▲ 15.8 電子標高点

- 官公署
- 裁判所
- 検察庁
- 警察署
- 郵便局
- 文庫・派出所
- 消防署
- 警察本部
- 出立所
- PT
- 学校
- 幼稚園
- 公舎
- 保護所
- 老人ホーム
- 印刷
- 銀行
- 協同組合
- 倉庫
- 火薬庫
- 工場
- 家電所
- 無線局
- 郵便局
- 指示点

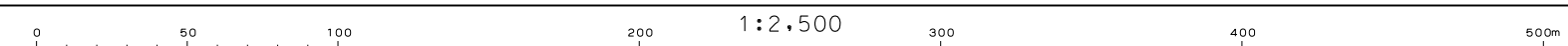
- 普通道路
- 特等道路
- 幹線道路
- 支線道路
- 歩道
- 歩道
- 歩道
- 歩道
- 歩道
- 歩道
- 歩道
- 歩道
- 歩道
- 歩道
- 歩道
- 歩道



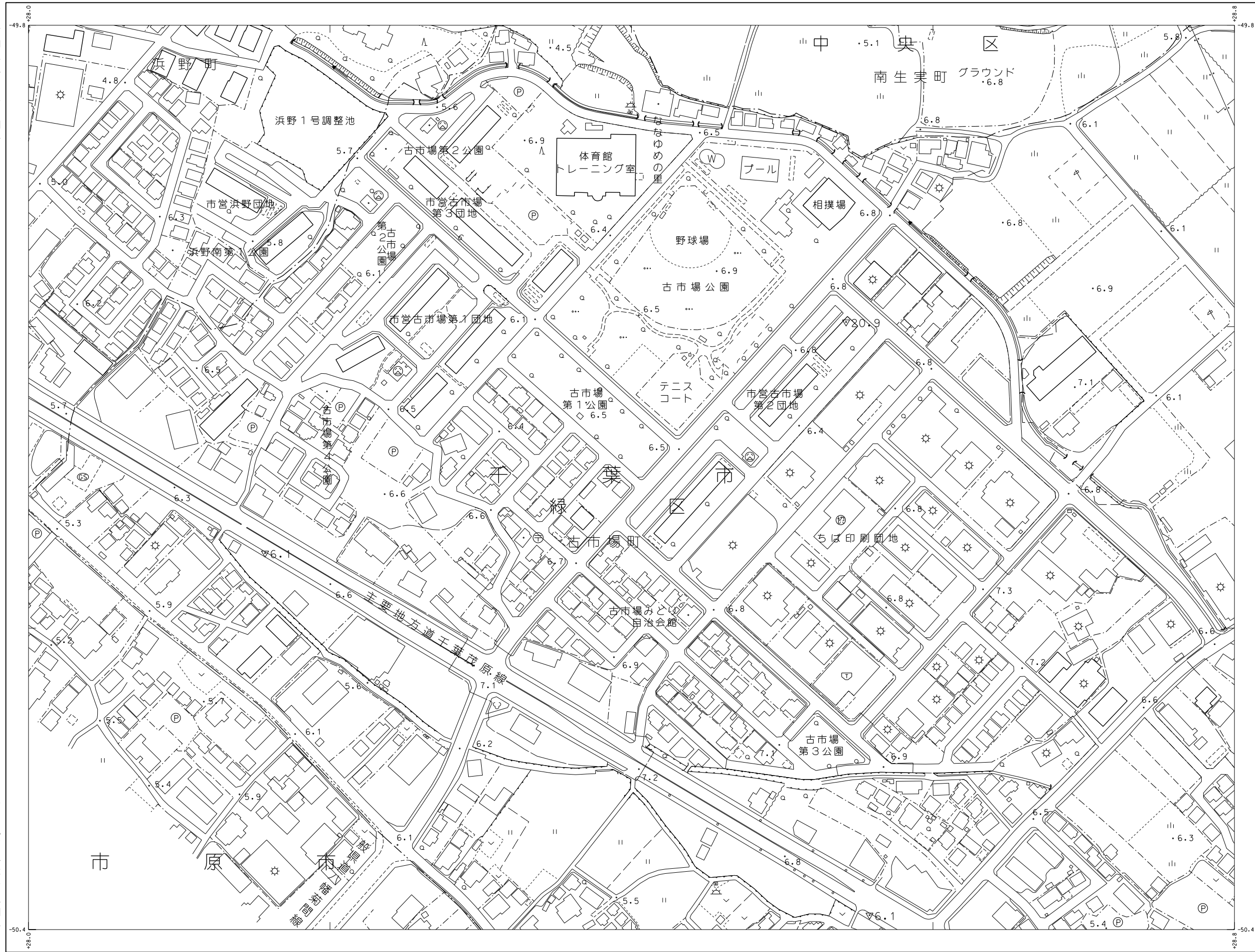
座標系は平成14年国土交通省第9号の規定による第2水準座標系  
 投影は横メルカトル図法  
 図面に表示してある座標値はメートル単位  
 高さの基準は東京湾の平均海面  
 等高線の間隔は2メートル  
 平面直角座標値は、世界測地系(測地成果2011)による

アジア航測株式会社調整

令和元年測量  
 1. 平成31年 3月撮影空中写真  
 2. 令和元年 6月現地調査



本図は、国土交通省国土地理院長の承認及び助言を得て同院所管の  
 測量標及び測量成果を使用し得た。(承認番号)平30測公第717号の  
 1:2,500地形図を編集したものである。



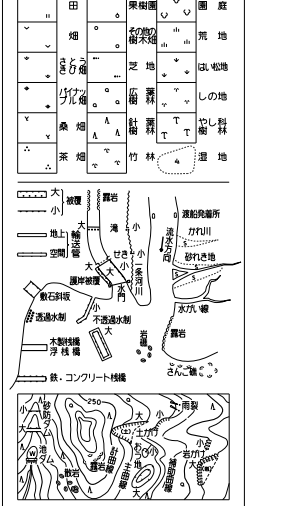
(32-16)

30-14	30-15	30-16	30-17	30-18
31-14	31-15	31-16 千葉市	31-17	31-18
32-14	32-15	32-17	32-18	
33-14	33-15	33-16	33-17	33-18
		34-17	34-18	

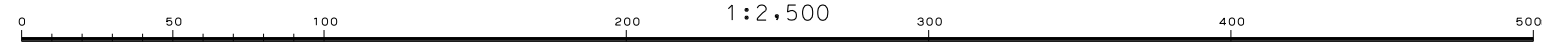
記号

普通建物	▲ 37.2 三角点	● 門	門
堅ろう建物	■ 25.62 水準点	□ 扉	門
普通無壁舎	● 42.3 納税用印	△ 墓	碑
堅ろう無壁舎	▼ 35.6 納税用印	▲ 記念碑	
	▲ 25.73 (水準点)	△ 立像	像
	▲ 53.45 電子基準点	⊙ 燈塔	燈塔
	● 12.3 電子基準点	⊙ 灯	灯
	● 15.8 電子基準点	⊙ 燈	燈

普通道路	普通鉄道
特殊道路	特殊鉄道
単線	単線
複線	複線
歩道	歩道
歩道橋	歩道橋
橋	橋
トンネル	トンネル
掘削工事	掘削工事
地盤改良工事	地盤改良工事
人工路面	人工路面
土堤等	土堤等



令和元年測量  
 1. 平成31年 3月撮影空中写真  
 2. 令和元年 6月現地調査



座標系は平成14年国土交通省第9号の規定による第4系座標系  
 投影は横メルカトル図法  
 図面に表示してある座標値はメートル単位  
 高さの基準は東京湾の平均海面  
 等高線の間隔は2メートル  
 平面直角座標値は、世界測地系（測地成果2011）による

1:2,500  
(32-17)

千葉市都市図

令和二年 三月調整



(32-17)

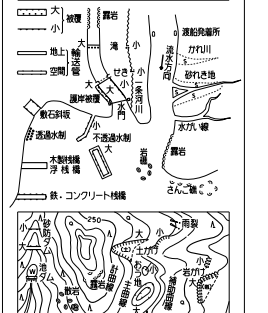
30-15	30-16	30-17	30-18	30-19
31-15	31-16	31-17 千葉市	31-18	31-19
32-15	32-16	32-17	32-18	32-19
33-15	33-16	33-17	33-18	33-19
	34-17	34-18	34-19	

記号

○	普通建物	△	三角点
□	塀あふ建物	●	水準点
○	普通無壁倉	▽	特設道路
○	塀あふ無壁倉	▽	公共施設
○		▽	(三角点)
○		▽	(水準点)
○		▽	(水準点)
○		▽	(水準点)
○		▽	(水準点)
○		▽	(水準点)
○		▽	(水準点)
○		▽	(水準点)
○		▽	(水準点)
○		▽	(水準点)

○	官公署	○	門
○	裁判所	○	扉
○	検察庁	○	扉
○	郵便局	○	扉
○	郵便局	○	扉
○	郵便局	○	扉
○	郵便局	○	扉
○	郵便局	○	扉
○	郵便局	○	扉
○	郵便局	○	扉
○	郵便局	○	扉
○	郵便局	○	扉
○	郵便局	○	扉
○	郵便局	○	扉
○	郵便局	○	扉
○	郵便局	○	扉

○	普通鉄道	○	普通道路
○	特種鉄道	○	特種道路
○	線路	○	線路
○	歩道	○	歩道
○	歩道	○	歩道
○	歩道	○	歩道
○	歩道	○	歩道
○	歩道	○	歩道
○	歩道	○	歩道
○	歩道	○	歩道
○	歩道	○	歩道
○	歩道	○	歩道
○	歩道	○	歩道



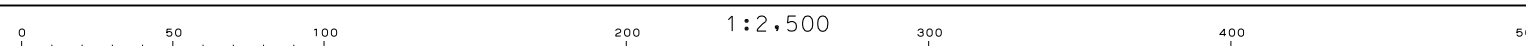
座標系は平成14年国土交通省第9号の規定による第Ⅱ系座標系  
投影は横メルカトル図法  
図面に表示してある数値はメートル単位  
高さの数値は東京湾の平均海面  
等高線の間隔は2メートル  
平面直角座標値は、世界海図系(測地成果2011)による

千葉市 M-7

アジア航測株式会社調整

令和元年測量

1.平成31年 3月撮影空中写真  
2.令和元年 6月現地調査



本図は、国土交通省国土地理院長の承認及び助言を得て同院所管の  
測量標及び測量成果を使用し得た。(承認番号)平30測公第717号の  
1:2,500地形図を編集したものである。







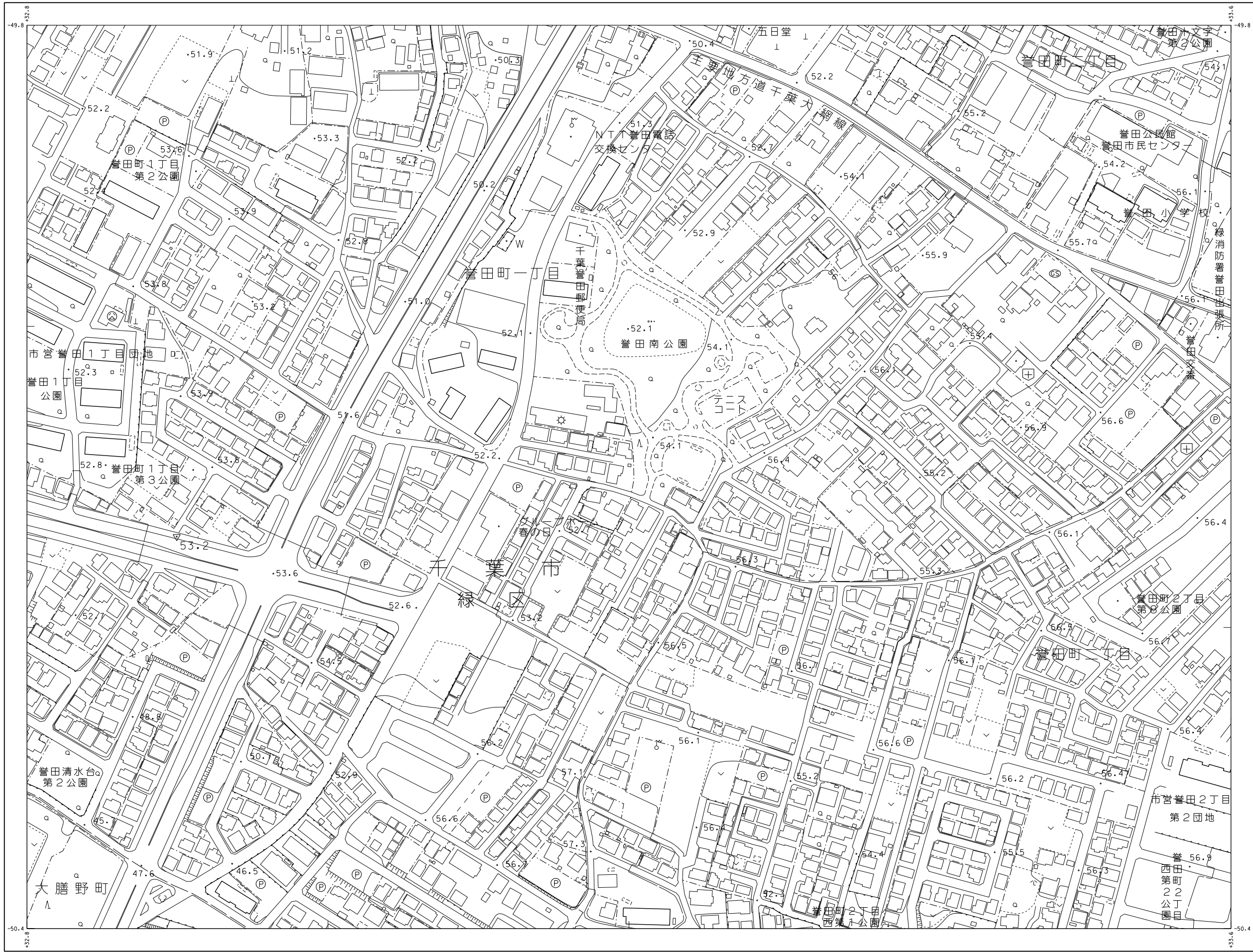




1:2,500  
(32-22)

千葉市都市図

令和二年 三月調整



(32-22)

30-20	30-21	30-22	30-23	30-24
31-20	31-21	31-22	31-23	31-24
32-20	32-21	32-22	32-23	32-24
33-20	33-21	33-22	33-23	33-24
34-20	34-21	34-22		34-24

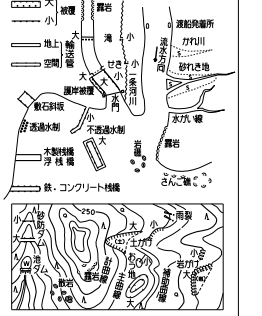
記号

	△ 37.2 三角点
	■ 25.62 水車点
	● 42.3 納税所
	▼ 35.6 三つ角点
	▲ 25.73 (改正点)
	▲ 53.45 電子標高点
	● 12.3 電子標高点
	● 15.8 電子標高点

○	官公署	●	門
△	裁判所	■	門
▲	検察庁	□	扉
◇	税務署	○	旗
●	郵便局	▲	記念碑
◎	森林管理署	○	立像
×	交番・派出所	△	消防団
×	消防署	○	灯籠
○	警察派出所	○	角
○	警察派出所	○	角
○	警察派出所	○	角
○	警察派出所	○	角
○	警察派出所	○	角
○	警察派出所	○	角

	普通鉄道
	特設鉄道
	普通道路
	特殊道路
	歩道
	歩道橋
	歩道橋
	歩道橋
	歩道橋
	歩道橋
	歩道橋
	歩道橋
	歩道橋

	市道
	町道
	農道
	林道
	水路
	境界
	境界
	境界
	境界
	境界
	境界
	境界



座標系は平成14年国土交通省第9号の規定による第Ⅱ次座標系  
投影は横メルカトル図法  
図面に表示してある数値はメートル単位  
高さの数値は東京湾の平均海面  
等高線の間隔は2メートル  
平面直角座標は、世界測地系(測地成果2011)  
による

アジア航測株式会社調整

令和元年測量  
1.平成31年 3月撮影空中写真  
2.令和元年 6月現地調査

0 50 100 200 300 400 500m 1:2,500

本図は、国土交通省国土地理院長の承認及び助言を得て同院所管の測量標及び測量成果を使用して得た。(承認番号)平30測公第717号の1:2,500地形図を縮小したものである。

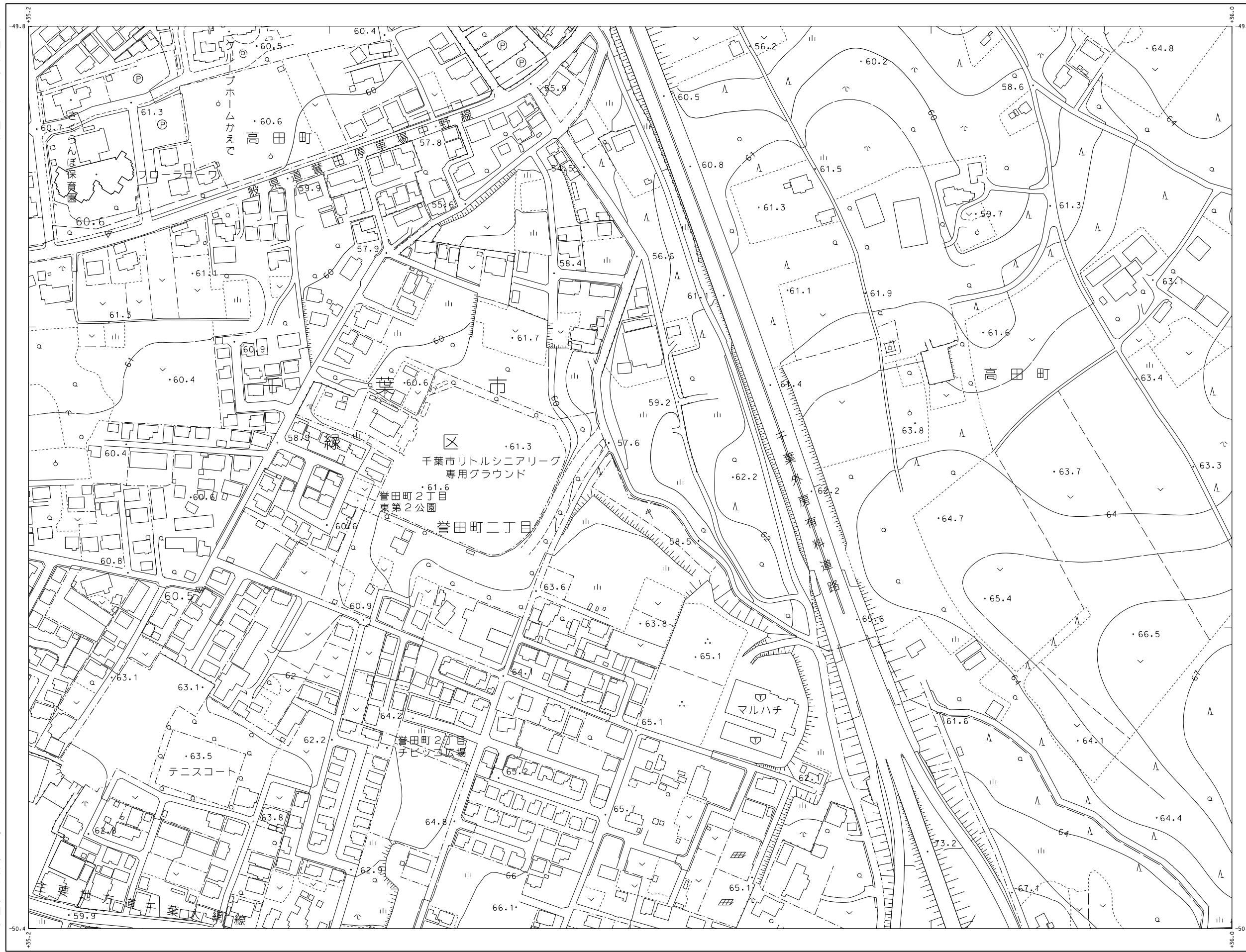




1:2,500  
(32-25)

# 千葉市都市図

令和二年 三月調整



アジア航測株式会社調整

令和元年測量

1. 平成31年 3月撮影空中写真
2. 令和元年 6月現地調査

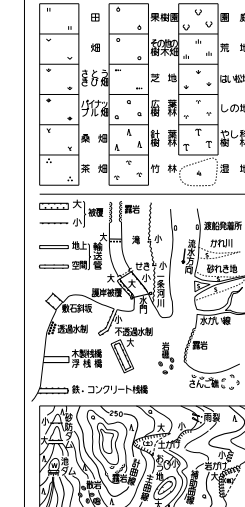
0 50 100 200 300 400 500m 1:2,500

本図は、国土交通省国土地理院長の承認及び助言を得て同院所管の測量標及び測量成果を使用して得た。(承認番号)平30開公第717号の1:2,500地形図を編集したものである。

(32-25)

30-23	30-24	30-25	30-26	30-27
31-23	31-24	31-25 千葉市	31-26	31-27
32-23	32-24	32-25	32-26	32-27
33-23	33-24	33-25	33-26	33-27
	34-24	34-25	34-26	34-27

- 記号
- ▲ 37.2 三角点
  - 25.62 水準点
  - △ 42.3 納税所(納税専用)
  - ▽ 35.6 納税所(納税専用)
  - ▽ 25.73 (水塔)
  - ▲ 53.45 電子測定点
  - ▲ 12.3 電子測定点
  - ▲ 15.8 電子測定点
- |        |        |   |   |
|--------|--------|---|---|
| 官公署    | 裁判所    | 門 | 門 |
| 検察庁    | 検察庁    | 田 | 田 |
| 警察署    | 警察署    | ■ | ■ |
| 郵便局    | 郵便局    | ● | ● |
| 森林管理署  | 森林管理署  | ○ | ○ |
| 文書・派出所 | 文書・派出所 | □ | □ |
| 消防署    | 消防署    | ◇ | ◇ |
| 警察官学校  | 警察官学校  | △ | △ |
| 職業訓練所  | 職業訓練所  | ▽ | ▽ |
| 児童福祉施設 | 児童福祉施設 | ▲ | ▲ |
| 学 校    | 学 校    | ○ | ○ |
| 幼稚園    | 幼稚園    | □ | □ |
| 公営・私設  | 公営・私設  | ● | ● |
| 保健所    | 保健所    | ○ | ○ |
| 老人ホーム  | 老人ホーム  | △ | △ |
| 印 度    | 印 度    | ▽ | ▽ |
| 銀行     | 銀行     | ▲ | ▲ |
| 協同組合   | 協同組合   | ○ | ○ |
| 倉 庫    | 倉 庫    | ◇ | ◇ |
| 火 葬 場  | 火 葬 場  | ■ | ■ |
| 工 場    | 工 場    | □ | □ |
| 発電所    | 発電所    | ▲ | ▲ |
| 消防ポンプ  | 消防ポンプ  | ○ | ○ |
| 駐 車 場  | 駐 車 場  | ◇ | ◇ |
| 指示点    | 指示点    | ▲ | ▲ |
- ▲ 37.2 三角点  
● 25.62 水準点  
△ 42.3 納税所(納税専用)  
▽ 35.6 納税所(納税専用)  
▽ 25.73 (水塔)  
▲ 53.45 電子測定点  
▲ 12.3 電子測定点  
▲ 15.8 電子測定点



座標系は平成14年国土交通省第9号の規定による第Ⅱ系座標系  
投影は横メルカトル図法  
図形に示してある数値はメートル単位  
高さの数値は東京湾の平均海面  
等高線の間隔は2メートル  
平面直角座標値は、世界海図系(測地成果2011)による

千葉市 M-10







令和二年 三月調整



(32-28)

30-26	30-27	30-28	30-29	30-30
31-26	31-27	31-28 千葉市	31-29	31-30
32-26	32-27	32-28	32-29	32-30
33-26	33-27	33-28	33-29	33-30
34-26	34-27	34-28	34-29	34-30

**記号**

△	37.2 三角点	○	37.2 三角点
■	25.62 水準点	■	25.62 水準点
●	42.3 特設標高	●	42.3 特設標高
▽	35.6 (三角点)	▽	35.6 (三角点)
▲	25.73 (水準点)	▲	25.73 (水準点)
●	53.45 電子水準点	●	53.45 電子水準点
○	12.3 特設標高	○	12.3 特設標高
●	15.8 特設標高	●	15.8 特設標高

○	官公署	□	門
△	裁判所	□	扉
▲	検察庁	△	扉
◇	税務署	△	扉
●	郵便局	△	扉
●	森林管理署	△	扉
×	交番・派出所	△	扉
○	消防署	△	扉
○	警察官署	△	扉
○	警察官署	△	扉
○	警察官署	△	扉
○	警察官署	△	扉
○	警察官署	△	扉

**道路**

- 普通道路
- 特設道路
- 特設軌道
- 普通道路
- 特設道路
- 特設軌道
- 普通道路
- 特設道路
- 特設軌道

**施設**

- 普通道路
- 特設道路
- 特設軌道
- 普通道路
- 特設道路
- 特設軌道

田	畑	雑草	荒地
山	池	沼	干田
川	谷	水田	水田
池	池	池	池
池	池	池	池

座標系は平成14年国土交通省第9号の規定による第2系座標系  
 投影は横メルカトル図法  
 図面に表示してある座標値はメートル単位  
 高さの基準は東京湾の平均海面  
 等高線の間隔は2メートル  
 平面直角座標値は、世界測地系(測地成果2011)による

アジア航測株式会社調整

千葉市都市図

令和二年 三月調整

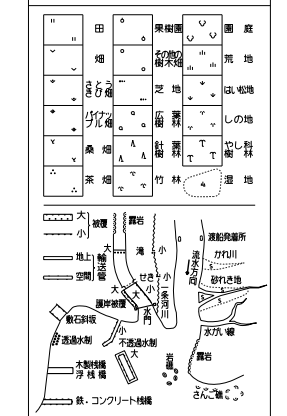


(32-29)

30-27	30-28	30-29	30-30	30-31
31-27	31-28	31-29 千葉市	31-30	31-31
32-27	32-28	32-29	32-30	32-31
33-27	33-28	33-29	33-30	33-31
34-27	34-28	34-29	34-30	34-31

- 記号
- |       |                                      |
|-------|--------------------------------------|
| 普通建物  | ▲ 37.2 三角点                           |
| 壁つ建物  | ■ 25.62 水準点                          |
| 普通無壁物 | ● 42.3 特別測量<br>特記高木<br>公共施設<br>(三角点) |
| 壁つ無壁物 | ▽ 35.6 公共施設<br>(水準点)                 |
|       | ■ 25.73 電子基準点                        |
|       | ▲ 53.45 電子基準点<br>改正                  |
|       | ○ 12.3 旧水準点<br>改正                    |
|       | ○ 15.8 旧水準点<br>改正                    |
- 官公署 ● 門 ● 門  
裁判所 △ 警察署 ▲ 警察署  
検察庁 ▲ 消防署 ▲ 消防署  
郵便局 ● 郵便局 ● 郵便局  
森林管理署 ● 森林管理署 ● 森林管理署  
文書・遺出所 ● 文書・遺出所 ● 文書・遺出所  
消防所 ● 消防所 ● 消防所  
職業安定所 ● 職業安定所 ● 職業安定所  
労働局 ● 労働局 ● 労働局  
出張所 ● 出張所 ● 出張所  
PT ● PT ● PT  
社 ● 社 ● 社  
学校 ● 学校 ● 学校  
幼稚園 ● 幼稚園 ● 幼稚園  
公園 ● 公園 ● 公園  
保健所 ● 保健所 ● 保健所  
老人ホーム ● 老人ホーム ● 老人ホーム  
保育園 ● 保育園 ● 保育園  
銀行 ● 銀行 ● 銀行  
協同組合 ● 協同組合 ● 協同組合  
倉庫 ● 倉庫 ● 倉庫  
火薬庫 ● 火薬庫 ● 火薬庫  
工場 ● 工場 ● 工場  
発電所 ● 発電所 ● 発電所  
廃炉地 ● 廃炉地 ● 廃炉地  
駐車場 ● 駐車場 ● 駐車場  
指示点 ● 指示点 ● 指示点

- 真横道路 ● 普通鉄道  
臨海線 ● 特急鉄道  
普通線 ● 普通線  
徒歩道 ● 徒歩道  
多摩川 ● 多摩川  
歩道橋 ● 歩道橋  
踏切 ● 踏切  
橋脚 ● 橋脚  
送電線 ● 送電線  
人工斜面 ● 人工斜面  
土堤等 ● 土堤等
- 町界 ● 町界  
大字界 ● 大字界  
所界 ● 所界



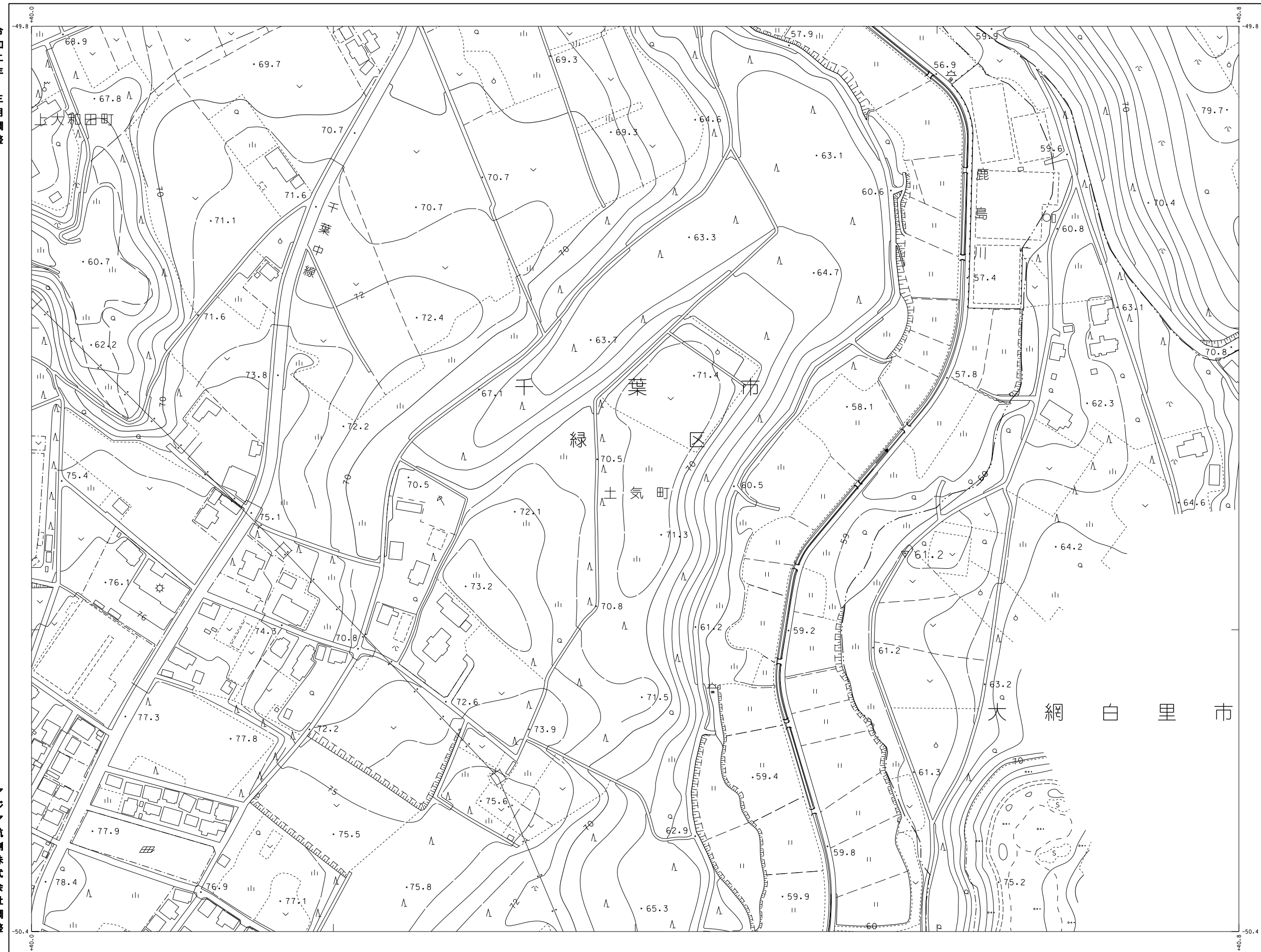
座標系は平成14年国土交通省第9号の規定による第Ⅱ系座標系  
投影は横メルカトル図法  
図面に表示してある座標値はメートル単位  
高さの基準は東京湾の平均海面  
等高線の間隔は2メートル  
平面直角座標値は、世界測地系(測地成果2011)による



1:2,500  
(32-31)

# 千葉市都市図

令和二年 三月調整

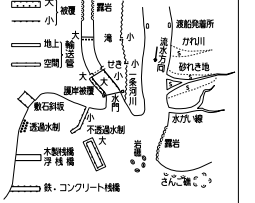
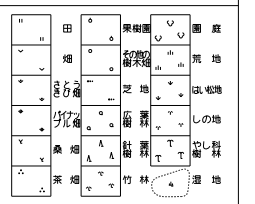


(32-31)

30-29	30-30	30-31	30-32	30-33
		千葉市		
		32-32		
		33-32		
		34-32		

- 記号
- |       |                  |   |     |
|-------|------------------|---|-----|
| 普通建物  | ▲ 37.2 三角点       | ▽ | 門   |
| 塙跡    | ■ 25.62 水準点      | □ | 門   |
| 普通無壁倉 | ● 42.3 納付印字機付三角点 | △ | 碑   |
| 塙跡無壁倉 | ▽ 35.6 三角点       | △ | 記念碑 |
| 塙跡無壁倉 | ■ 25.73 (吹雪点)    | △ | 立像  |
| 塙跡無壁倉 | ▲ 53.45 電子水準点    | △ | 燈籠  |
|       | ▽ 12.3 電子水準点     | △ | 石   |
|       | ▽ 15.8 電子水準点     | △ | 標石  |

- |       |       |   |     |
|-------|-------|---|-----|
| 普通鉄道  | 普通鉄道  | ■ | 電線  |
| 特急鉄道  | 特急鉄道  | ■ | 送電線 |
| 常道    | 常道    | ■ | 区域界 |
| 歩道    | 歩道    | ■ | 植生界 |
| 舗装歩道  | 舗装歩道  | ■ | 耕地界 |
| 踏切    | 踏切    | ■ |     |
| 踏切中待合 | 踏切中待合 | ■ |     |
| 踏切待合  | 踏切待合  | ■ |     |
| 踏切待合  | 踏切待合  | ■ |     |
| 踏切待合  | 踏切待合  | ■ |     |
| 踏切待合  | 踏切待合  | ■ |     |
| 踏切待合  | 踏切待合  | ■ |     |
| 踏切待合  | 踏切待合  | ■ |     |

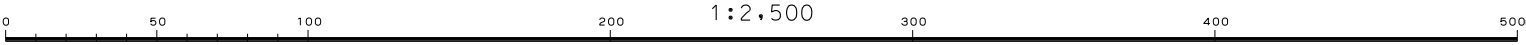


座標系は平成14年国土交通省第9号の規定による第Ⅱ系座標系  
投影は横メルカトル図法  
図面に示してある数値はメートル単位  
高さの基準は東京湾の平均海面  
等高線の間隔は2メートル  
平面直角座標値は、世界測地系(測地成果2011)による

アジア航測株式会社調整

令和元年測量

- 1. 平成31年 3月撮影空中写真
- 2. 令和元年 6月現地調査



本図は、国土交通省国土地理院長の承認及び助言を得て同院所管の測量標及び測量成果を使用して得た。(承認番号)平30開公第717号の1:2,500地形図を編集したものである。千葉市

1:2,500  
(32-32)

# 千葉市都市図

令和二年 三月調整



(32-32)

30-30	30-31	30-32	30-33
31-30	31-31	31-32 千葉市	31-33
32-30	32-31	32-32	32-33
33-30	33-31	33-32	
34-30	34-31	34-32	

記号

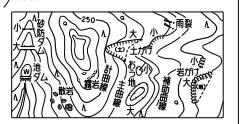
普通建物	▲ 37.2 三角点
塙	■ 25.62 水準点
塙のう建物	● 42.3 納骨塔
普通無壁倉	▽ 35.6 (三角点)
	● 25.73 分譲地
	▲ 25.73 (水準点)
	▲ 53.45 電子基準点
	▲ 12.3 電子基準点
	▲ 15.8 電子基準点

官公署	門	門
裁判所	田	田
検察庁	△	△
税務署	□	□
郵便局	△	△
森林管理署	△	△
交番・派出所	△	△
消防署	△	△
警察派出所	△	△
選挙区事務所	△	△
投票所	△	△
出張所	△	△
社	△	△
学校	△	△
幼稚園	△	△
公民館	△	△
保健所	△	△
老人ホーム	△	△
印刷	△	△
銀行	△	△
協同組合	△	△
倉庫	△	△
火薬庫	△	△
工場	△	△
発電所	△	△
埋蔵文化財	△	△
カルタゴ	△	△
駐車場	△	△
指示点	△	△

普通鉄道	特快鉄道
普通線	特快線
徒歩道	自転車道
歩道	自転車道
道路	道路
鉄道	鉄道
橋	橋
堤防	堤防
送電線	送電線
区域界	区域界
植生界	植生界
土境等	土境等

田	畑	雑草	荒地
水田	畑	雑草	荒地
水田	畑	雑草	荒地
水田	畑	雑草	荒地
水田	畑	雑草	荒地

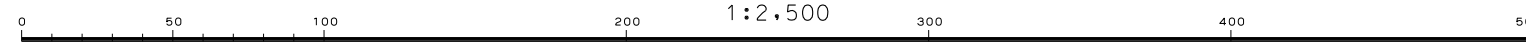
大	小	橋	橋
大	小	橋	橋
大	小	橋	橋
大	小	橋	橋
大	小	橋	橋



座標系は平成14年国土交通省第9号の規定による第Ⅱ系座標系  
投影は横メルカトル図法  
図面に表示してある座標値はメートル単位  
高さの基準は東京湾の平均海面  
等高線の間隔は2メートル  
平面直角座標値は、世界測地系(測地成果2011)による

アジア航測株式会社調整

令和元年測量  
1. 平成31年 3月撮影空中写真  
2. 令和元年 6月現地調査

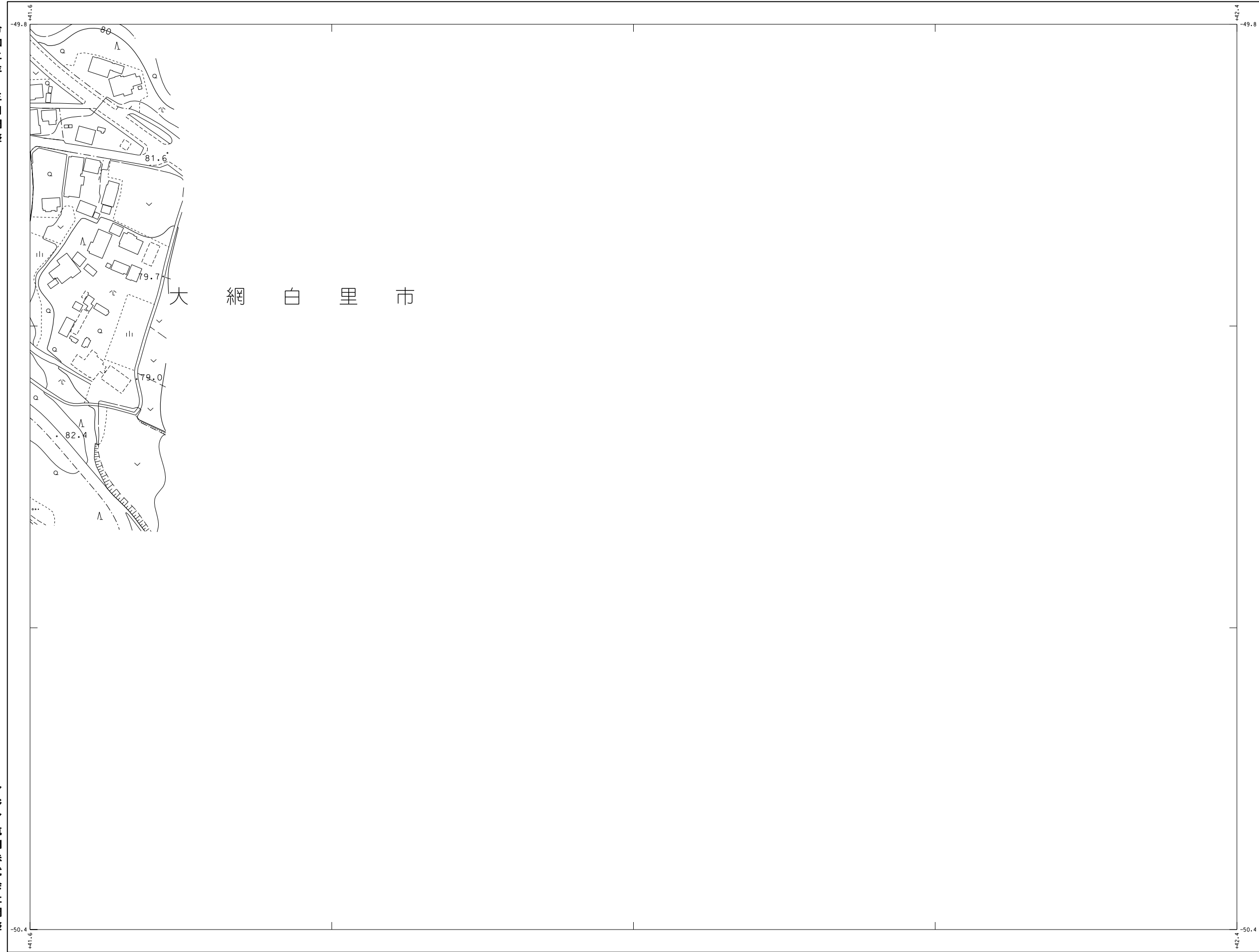


本図は、国土交通省国土地理院長の承認及び助言を得て同院所管の測量標及び測量成果を使用して得た。(承認番号)平30測公第717号の1:2,500地形図を編集したものである。

1:2,500  
(32-33)

# 千葉市都市図

令和二年 三月調整



(32-33)

30-31	30-32	30-33		
31-31	31-32	31-33	千葉市	
32-31	32-32	32-33		
33-31	33-32	33-33		
34-31	34-32	34-33		

記号

△ 37.2	三角点
■ 25.62	水準点
● 42.3	特別測量点
▽ 35.6	(三角点)
■ 25.73	分測点
▲ 53.45	電子基準点
▽ 12.3	電子基準点
▽ 15.8	電子基準点

官公署	門	門
裁判所	扉	扉
診療所	▲	▲
事務所	▲	▲
郵便局	▲	▲
森林管理署	▲	▲
交番・派出所	▲	▲
消防署	▲	▲
職業安定所	▲	▲
労働安全所	▲	▲
出張所等	▲	▲
社	▲	▲
学校	▲	▲
幼稚園	▲	▲
公会堂・公民館	▲	▲
保健所	▲	▲
老人ホーム	▲	▲
印刷	▲	▲
銀行	▲	▲
協同組合	▲	▲
倉庫	▲	▲
火薬庫	▲	▲
工場	▲	▲
発電所	▲	▲
揚水ポンプ	▲	▲
カルデラ	▲	▲
駐屯地	▲	▲
指示点	▲	▲

真幅道路	普通鉄道
庭園路	特殊鉄道
軽便道	索道
徒歩道	自転車専用道
歩道	自転車専用道
多歩道	自転車専用道
道路橋	鉄道橋
歩道橋	鉄道橋
橋脚	橋脚
送電線	送電線
区域界	区域界
植生界	植生界
耕地界	耕地界
町界	町界
大字界	大字界
所屬界	所屬界

田	畑	雑草	荒地
水田	畑	雑草	荒地
水田	畑	雑草	荒地
水田	畑	雑草	荒地
水田	畑	雑草	荒地

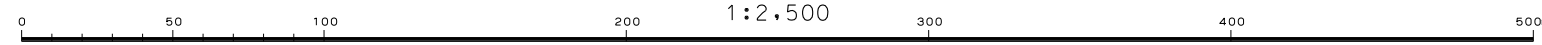
大	小	河川	湖沼
大	小	河川	湖沼
大	小	河川	湖沼
大	小	河川	湖沼



座標系は平成14年国土交通省第9号の規定による第Ⅱ系座標系  
投影は横メルカトル図法  
図面に表示してある座標値はメートル単位  
高さの基準は東京湾の平均海面  
等高線の間隔は2メートル  
平面直角座標値は、世界測地系(測地成果2011)による

アジア航測株式会社調整

令和元年測量  
1. 平成31年 3月撮影空中写真  
2. 令和元年 6月現地調査



1:2,500  
本図は、国土交通省国土地理院長の承認及び助言を得て同院所管の測量標及び測量成果を使用して得た。(承認番号)平30開公第717号の1:2,500地形図を編集したものである。