









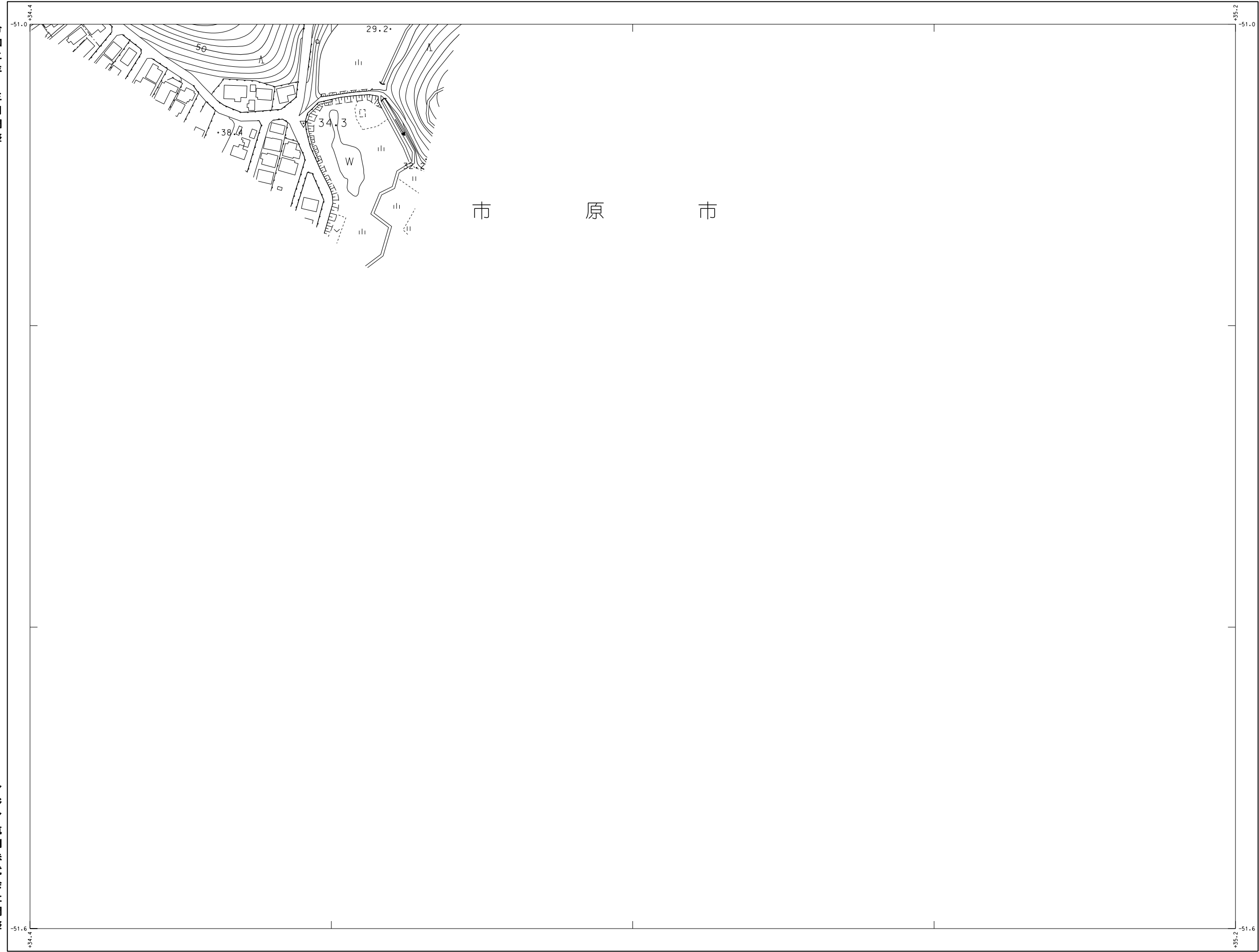




1:2,500  
(34-24)

# 千葉市都市図

令和二年 三月調整

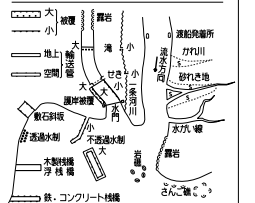
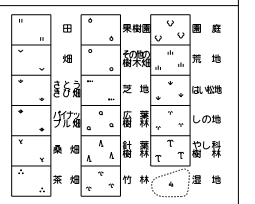


(34-24)

32-22	32-23	32-24	32-25	32-26
33-22	33-23	33-24 千葉市	33-25	33-26
34-22		34-25	34-26	
		35-25	35-26	
		36-25	36-26	

- 記号
- ▲ 37.2 三角点
  - 25.62 水準点
  - 42.3 特殊測量点 (特約測量点)
  - ▽ 35.6 分注測量点 (水事点)
  - 25.73 分注測量点 (水事点)
  - ▲ 53.45 電子水準点
  - 12.3 電子水準点
  - 15.8 電子水準点
- |         |       |       |
|---------|-------|-------|
| 官公署     | 門     | 門     |
| 裁判所     | 墓     | 墓     |
| 検察庁     | 碑     | 碑     |
| 税務署     | 記念碑   | 記念碑   |
| 郵便局     | 立像    | 立像    |
| 森林管理署   | 話筒    | 話筒    |
| 交番・派出所  | 灯台    | 灯台    |
| 消防署     | 鳥居    | 鳥居    |
| 職業安定所   | トイロ・口 | トイロ・口 |
| 投票の支所   | 投票区画  | 投票区画  |
| 出張所等    | 投票区画  | 投票区画  |
| 社       | 地蔵    | 地蔵    |
| 学校      | 塔     | 塔     |
| 幼稚園     | 塔     | 塔     |
| 公会堂・公民館 | 塔     | 塔     |
| 保健所     | 塔     | 塔     |
| 老人ホーム   | 塔     | 塔     |
| 印刷      | 塔     | 塔     |
| 銀行      | 塔     | 塔     |
| 協同組合    | 塔     | 塔     |
| 倉庫      | 塔     | 塔     |
| 火薬庫     | 塔     | 塔     |
| 工場      | 塔     | 塔     |
| 発電所     | 塔     | 塔     |
| 埋蔵物     | 塔     | 塔     |
| カルタ     | 塔     | 塔     |
| 駐在所     | 塔     | 塔     |
| 指示点     | 塔     | 塔     |

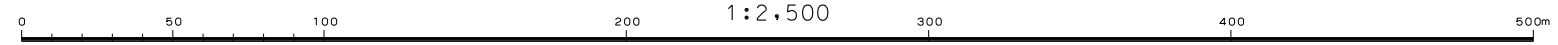
- 普通鉄道
- 特殊鉄道
- 常道
- 歩道
- 歩道・分岐等
- 道路橋
- 鉄道橋
- 橋脚
- 送電線
- 区域界
- 植生界
- 耕地界
- 町界
- 大字界
- 所屬界



座標系は平成14年国土交通省第9号の規定による第Ⅱ系座標系  
投影は横メルカトル図法  
図面に表示してある座標値はメートル単位  
高さの基準は東京湾の平均海面  
等高線の間隔は2メートル  
平面直角座標値は、世界測地系(測地成果2011)による

アジア航測株式会社調整

1. 平成31年 3月撮影空中写真  
2. 令和元年 6月現地調査



1:2,500  
本図は、国土交通省国土地理院長の承認及び助言を得て同院所管の測量標及び測量成果を使用して得た。(承認番号)平30開公第717号の1:2,500地形図を編集したものである。









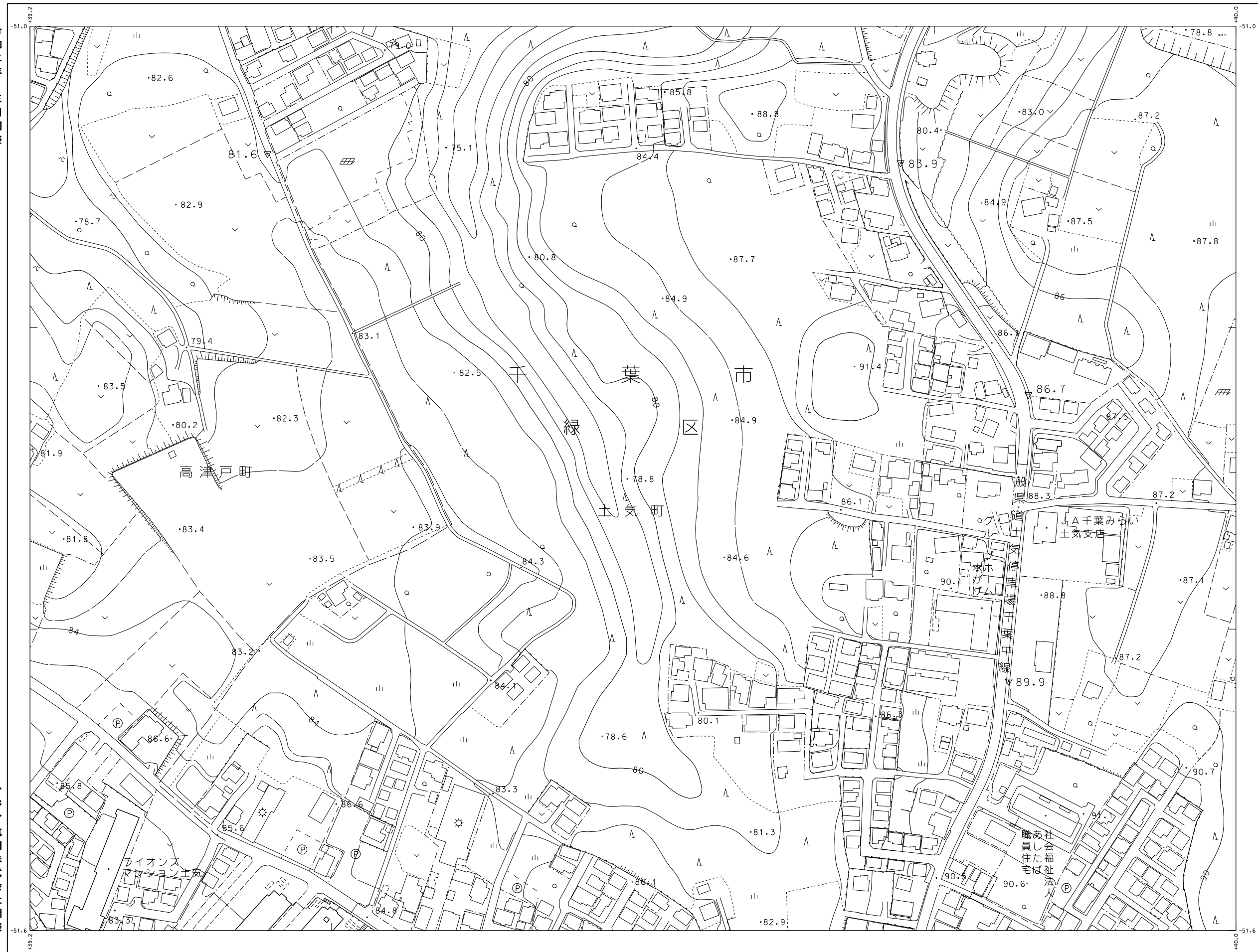




1:2,500  
(34-30)

# 千葉市都市図

令和二年 三月調整

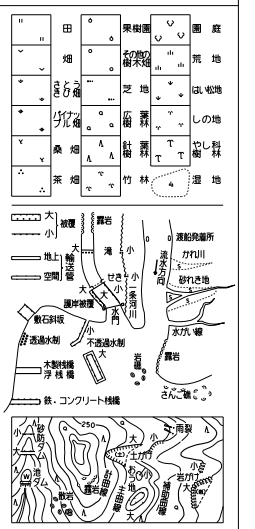


(34-30)

32-28	32-29	32-30	32-31	32-32
33-28	33-29	33-30 千葉市	33-31	33-32
34-28	34-29	34-31	34-32	
35-28	35-29	35-30	35-31	35-32
36-28	36-29	36-30	36-31	36-32

- 記号
- 普通建物
  - 堅ろう建物
  - 普通無蓋倉
  - 堅ろう無蓋倉
  - 官公署
  - 裁判所
  - 検察庁
  - 税務署
  - 郵便局
  - 森林管理署
  - 交番・派出所
  - 消防署
  - 職業安定所
  - 労働局
  - 児童館
  - 公民館
  - 保健所
  - 老人ホーム
  - 血印
  - 銀行
  - 協同組合
  - 倉庫
  - 火薬庫
  - 工場
  - 家電所
  - 印刷所
  - 紅毛土
  - 指示点
  - 三角点
  - 水準点
  - 納骨堂
  - 分譲地
  - 分譲地(水車点)
  - 電子基準点
  - 標高不明
  - 標高不明

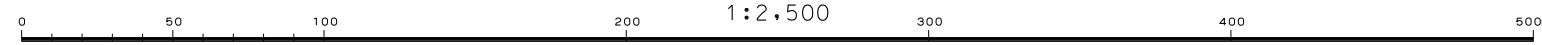
- 普通鉄道
- 特快鉄道
- 普通鉄道
- 徒歩道
- 多歩・分断等
- 道路橋
- 歩道橋
- 橋脚の鉄道
- 道の駅
- 送電線
- 区域界
- 植生界
- 耕地界
- 町界
- 大字界
- 所界



座標系は平成14年国土交通省第9号の規定による第Ⅱ次座標系  
 投影は横メルカトル図法  
 図面に表示してある数値はメートル単位  
 高さの数値は東京湾の平均海面  
 等高線の間隔は2メートル  
 平面直角座標値は、世界測地系(測地成果2011)による

アジア航測株式会社調整

令和元年測量  
 1. 平成31年 3月撮影空中写真  
 2. 令和元年 6月現地調査



本図は、国土交通省国土地理院長の承認及び助言を得て同院所管の測量標及び測量成果を使用して得た。(承認番号)平30開公第717号の1:2,500地形図を編纂したものである。



