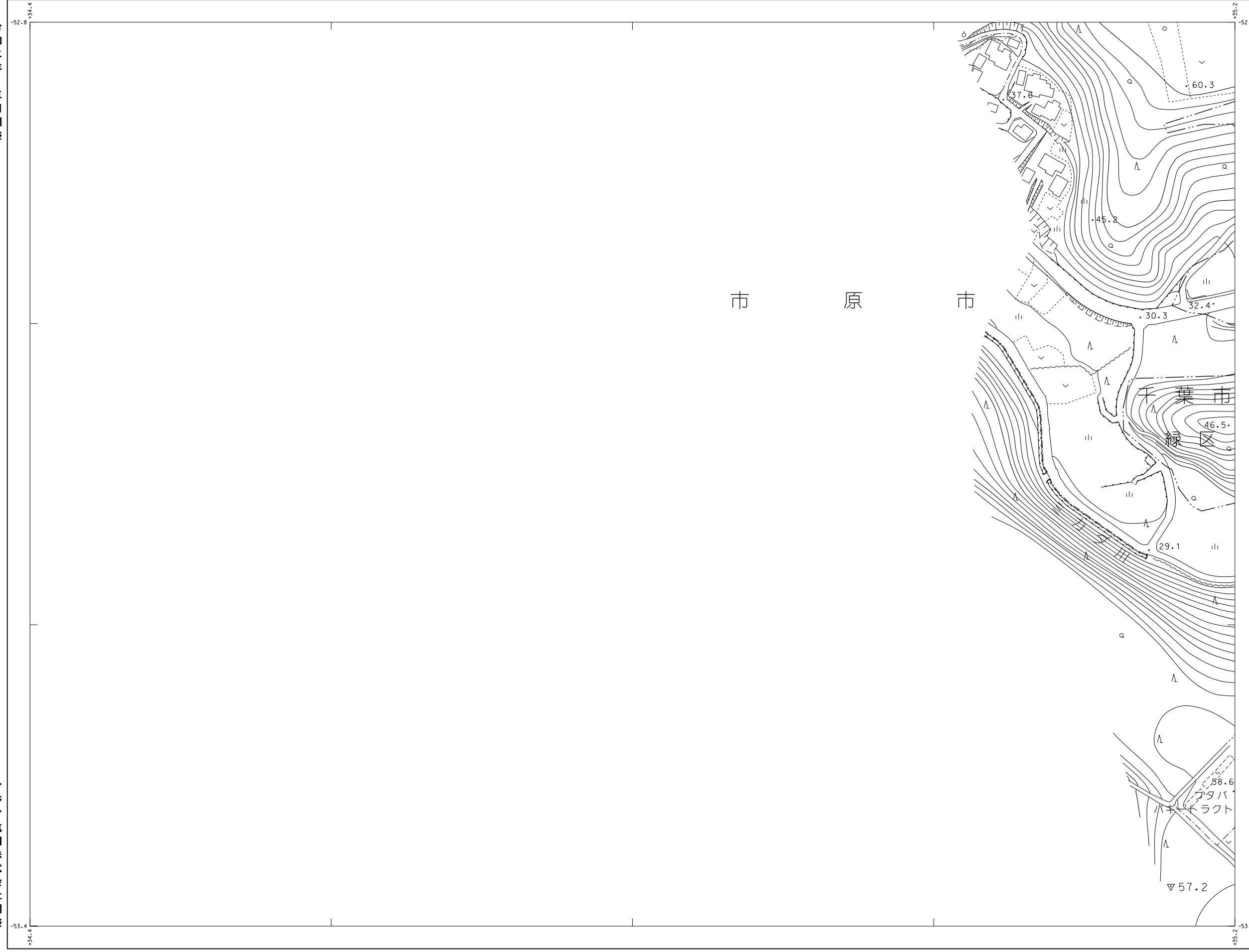


1:2,500
(37-24)

千葉市都市図

令和二年 三月調整



(37-24)

		35-25	35-26
		36-25	36-26
		37-25	37-26
		38-25	38-26
		39-25	39-26

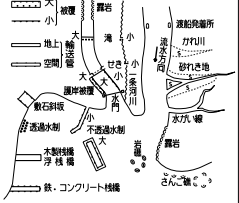
記号

▲ 37.2	三角点
■ 25.62	水準点
● 42.3	特等三角点 （二等三角点）
▼ 35.6	二等三角点 （水準点）
■ 25.73	二等三角点 （水準点）
▲ 53.45	電子水準点
● 12.3	電子水準点
● 15.8	電子水準点

官公署	門	門
裁判所	屋	屋
検察庁	屋	屋
税務署	屋	屋
郵便局	屋	屋
森林管理署	屋	屋
交番・派出所	屋	屋
消防署	屋	屋
職業安定所	屋	屋
労働安全衛生センター	屋	屋
市民センター	屋	屋
公民館・公民館	屋	屋
保健所	屋	屋
老人ホーム	屋	屋
図書館	屋	屋
銀行	屋	屋
協同組合	屋	屋
倉庫	屋	屋
火薬庫	屋	屋
工場	屋	屋
変電所	屋	屋
変圧器	屋	屋
変圧器	屋	屋
変圧器	屋	屋
変圧器	屋	屋

真幅道路	普通鉄道
庭園路	特殊軌道
軽便道	索道
徒歩道	自転車専用道
歩道	自転車専用道
多目的道	自転車専用道
道路橋	鉄道橋
陸橋	陸橋
橋脚	橋脚
橋脚	橋脚
橋脚	橋脚
橋脚	橋脚
橋脚	橋脚
橋脚	橋脚

田	園地
畑	荒地
水田	水域
森林	空地
竹林	空地



座標系は平成14年国土交通省第9号の規定による第Ⅱ系座標系
投影は横メルカトル図法
図面に表示してある座標値はメートル単位
高さの基準は東京湾の平均海面
等高線の間隔は2メートル
平面直角座標値は、世界測地系（測地成果2011）による

アジア航測株式会社調整

令和元年測量 1. 平成31年 3月撮影空中写真 2. 令和元年 6月現地調査

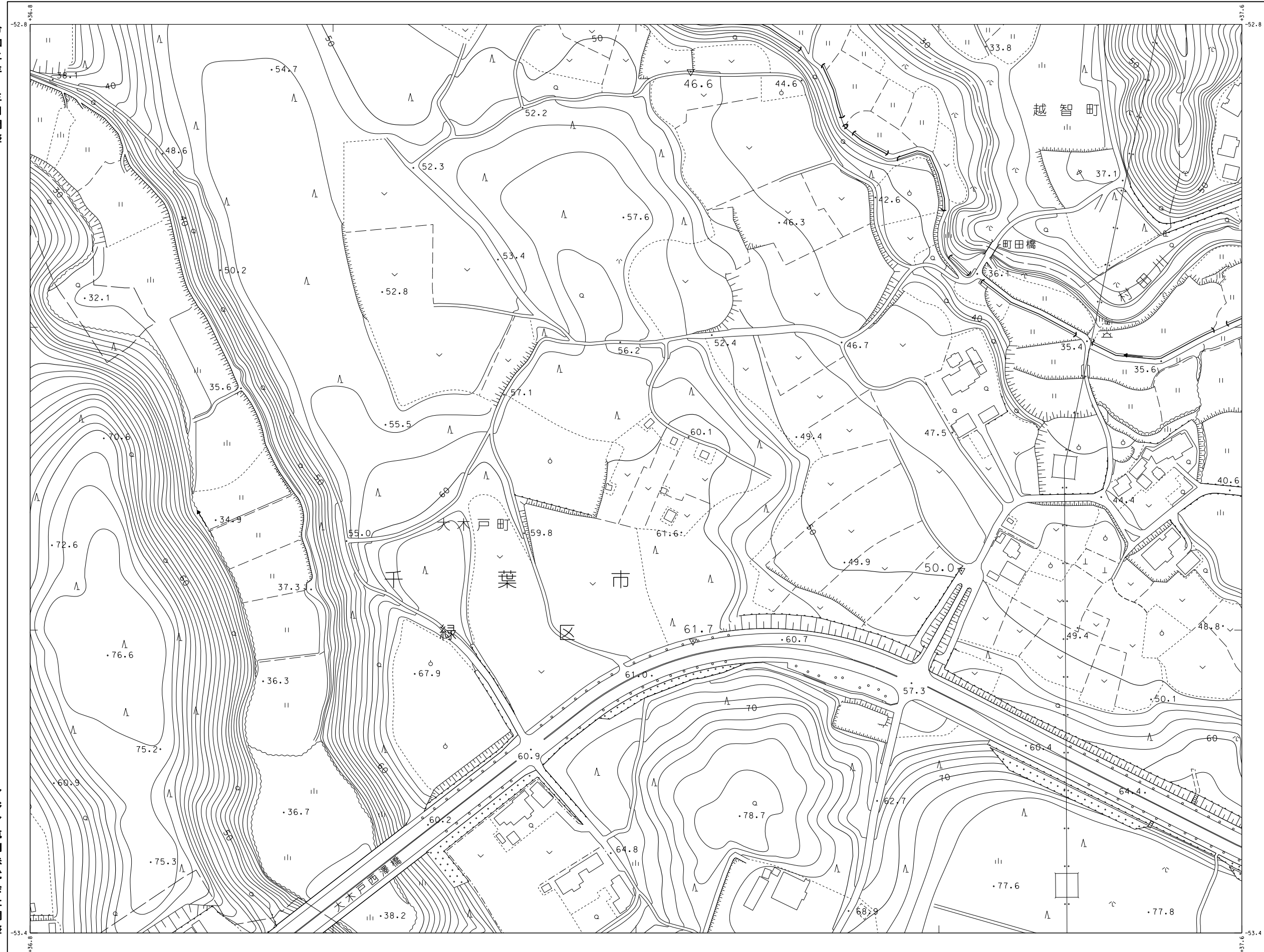
1:2,500

本図は、国土交通省国土地理院長の承認及び助言を得て同院長所管の測量標及び測量成果を使用し得た。（承認番号）平30関公第717号の1:2,500地形図を編集したものである。

1:2,500
(37-27)

千葉市都市図

令和二年 三月調整



アジア航測株式会社調整

令和元年測量 1.平成31年 3月撮影空中写真
2.令和元年 6月現地調査

0 50 100 200 300 400 500m 1:2,500

本図は、国土交通省国土地理院長の承認及び助言を得て同院所管の測量標及び測量成果を使用し得た。(承認番号)平30開公第717号の1:2,500地形図を編集したものである。

(37-27)

35-25	35-26	35-27	35-28	35-29
36-25	36-26	36-27 千葉市	36-28	36-29
37-25	37-26	37-27	37-28	37-29
38-25	38-26	38-27	38-28	38-29
39-25	39-26	39-27	39-28	39-29

記号

	普通建物		三角点
	水源地		25.62
	25.62		42.3
	42.3		35.6
	35.6		25.73
	25.73		53.45
	53.45		12.3
	12.3		15.8

官公署	裁判所	門	門
裁判所	警察署	屋	屋
警察署	役所	屋	屋
役所	郵便局	屋	屋
郵便局	森林管理署	屋	屋
森林管理署	交番・派出所	屋	屋
交番・派出所	消防署	屋	屋
消防署	職業安定所	屋	屋
職業安定所	労働局	屋	屋
労働局	労働局	屋	屋
労働局	労働局	屋	屋

	普通道路		普通鉄道
	特殊軌道		特殊軌道
	歩道		歩道
	歩道		歩道
	歩道		歩道

	田		畑
	畑		畑
	畑		畑

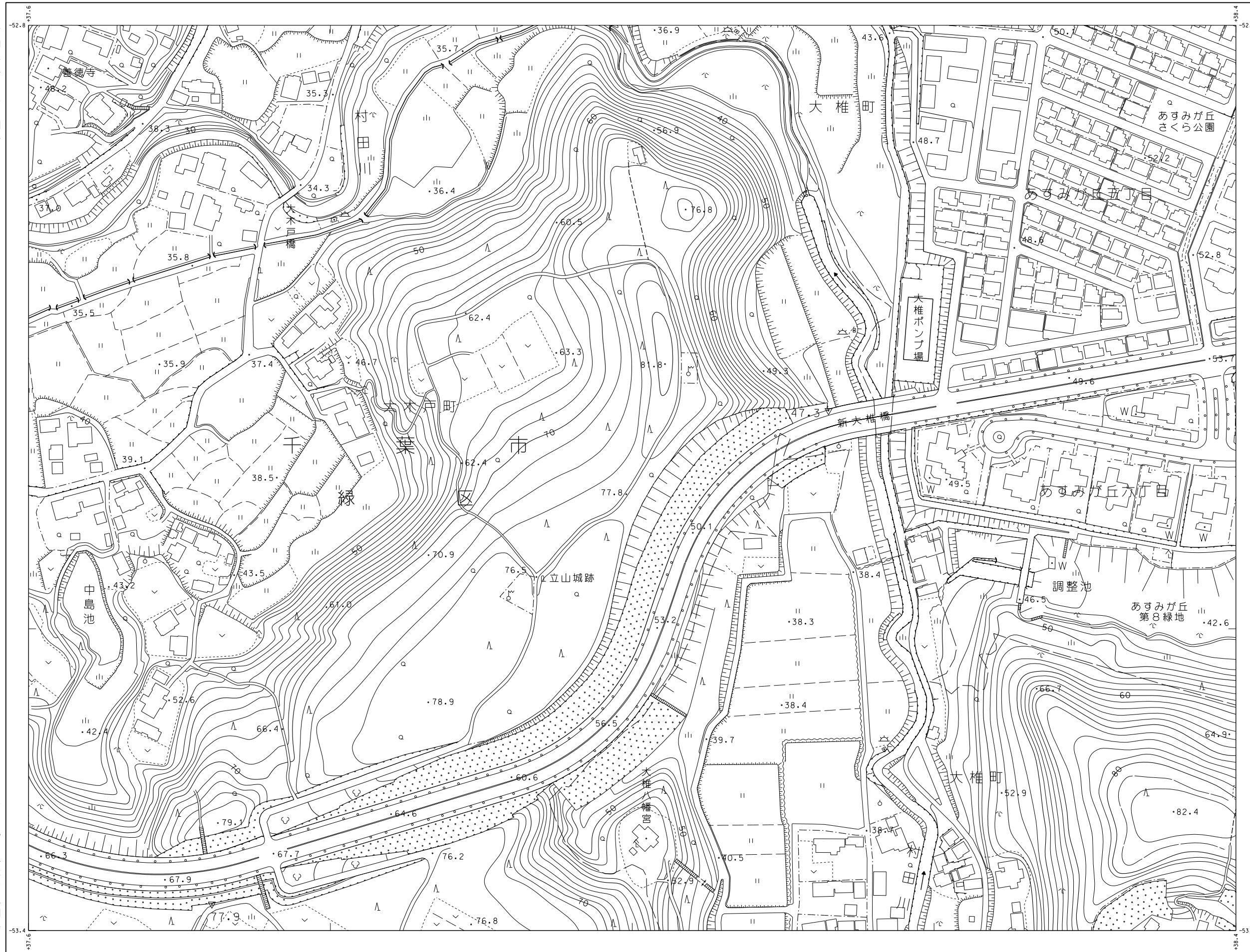
	大		小
	大		小

座標系は平成14年国土交通省第9号の規定による第Ⅲ系座標系
投影は横メルカトル図法
図面に表示してある座標値はキロメートル単位
高さの基準は東京湾の平均海面
等高線の間隔は2メートル
平面直角座標値は、世界海図系(測地成果2011)による

令和二年 三月調整

(37-28)

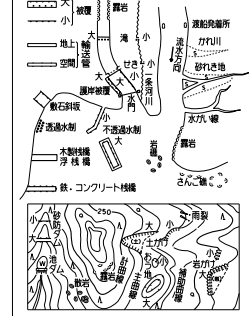
35-26	35-27	35-28	35-29	35-30
36-26	36-27	36-28 千葉市	36-29	36-30
37-26	37-27	37-28	37-29	37-30
38-26	38-27	38-28	38-29	38-30
39-26	39-27	39-28	39-29	39-30



記号	
▲ 37.2	三角点
● 25.62	水準点
● 42.3	特別水準点 特等水準点 (三角点)
▼ 35.6	二等水準点 (水準点)
▲ 25.73	一等水準点 (水準点)
● 53.45	電子水準点
● 12.3	電子水準点 測高誤差 ±0.2
● 15.8	電子水準点 測高誤差 ±0.1
○	官公署
△	裁判所
▲	検察庁
◇	税務署
◎	郵便局
✕	森林管理署
X	交番・派出所
V	消防署
○	警察派出所
○	警備隊派出所
○	出立所
○	警察署
X	学校
○	幼稚園・保育園
○	公会堂・公民館
○	保健所
○	老人ホーム
○	血印
○	銀行
○	協同組合
○	倉庫
○	火薬庫
○	工場
○	家庭用電源
○	消防ポンプ
○	駐在所
○	指示点
○	門
○	扉
○	記念碑
○	立像
○	燈籠
○	角灯
○	トイロ
○	社務所
○	社倉
○	社庫
○	社殿
○	塔
○	石塔
○	石燈籠
○	石橋
○	石門
○	石壁
○	石垣
○	石造り

——	普通道路
——	特設道路
——	普通道路
——	歩道
——	普通道路
——	歩道
——	普通道路
——	歩道
——	普通道路
——	歩道
——	普通道路
——	歩道
——	普通道路
——	歩道
——	普通道路
——	歩道

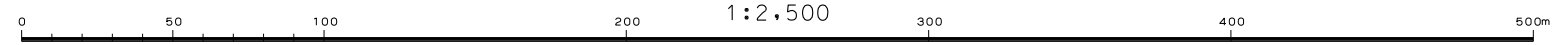
——	市界
——	町界
——	大字界
——	所界



座標系は平成14年国土交通省第9号の規定による第4区座標系
投影は横メルカトル円錐図法
図面に表示してある数値はメートル単位
高さの数値は東京湾の平均海面
等高線の間隔は2メートル
平面直角座標系は、世界測地系(測地成果2011)による

アジア航測株式会社調整

- 平成31年 3月撮影空中写真
- 令和元年 6月現地調査



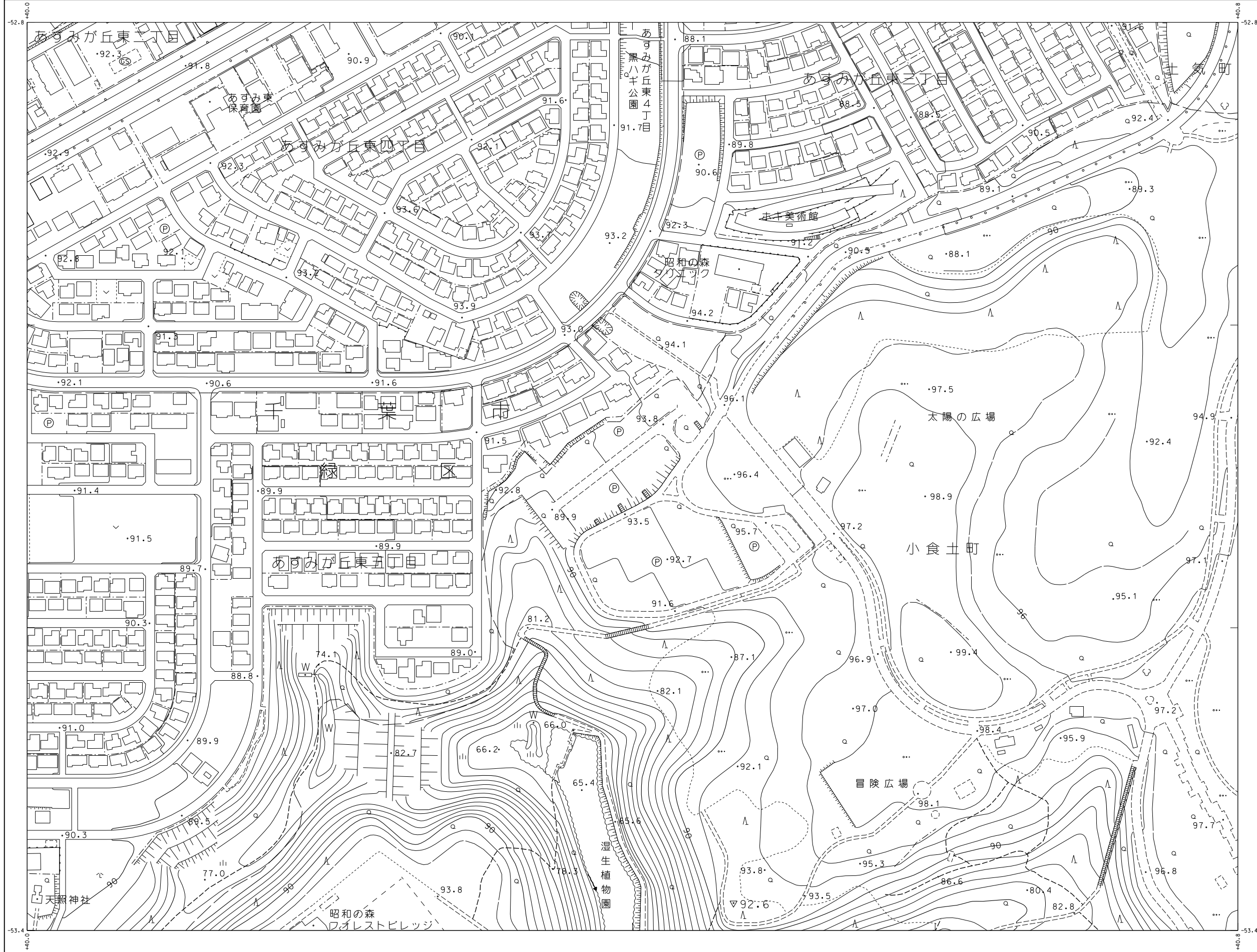
本図は、国土交通省国土地理院長の承認及び助言を得て同院所管の測量標及び測量成果を使用して得た。(承認番号)平30開公第717号の1:2,500地形図を編纂したものである。

1:2,500
(37-31)

千葉市都市図

令和二年 三月調整

アジア航測株式会社調整



(37-31)

35-29	35-30	35-31	35-32	35-33
36-29	36-30	36-31 千葉市	36-32	
37-29	37-30	37-31 千葉市	37-32	37-33
38-29	38-30	38-31	38-32	38-33
39-29	39-30	39-31		

記号

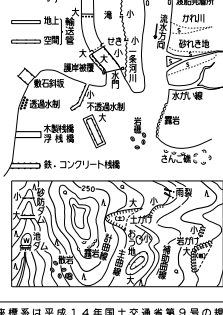
- 普通道路
- 特設道路
- 線路
- 鉄道
- 変電所
- 送電線
- 境界線
- 市界
- 大字界
- 所屬界

官公署	裁判所	検察庁	税務署	郵便局	森林管理署	交番・派出所	消防署	職業安定所	労働局	福祉事務所	児童センター	公民館	保健所	老人ホーム	図書館	銀行	協同組合	倉庫	工場	家業所	福祉センター	駐在所	郵便局	示点
門	門	門	記念碑	立像	灯籠	角	ドーム	ドーム	ドーム	ドーム	ドーム	ドーム	ドーム	ドーム	ドーム	ドーム	ドーム	ドーム	ドーム	ドーム	ドーム	ドーム	ドーム	ドーム

普通道路	特設道路	線路	鉄道	変電所	送電線	境界線	市界	大字界	所屬界
普通道路	特設道路	線路	鉄道	変電所	送電線	境界線	市界	大字界	所屬界
普通道路	特設道路	線路	鉄道	変電所	送電線	境界線	市界	大字界	所屬界

田	畑	雑草	森林	池	水田	陸田	草地	空地	公園	遊園地	運動場	公園	公園	公園	公園	公園	公園	公園	公園	公園	公園	公園	公園	公園
田	畑	雑草	森林	池	水田	陸田	草地	空地	公園	遊園地	運動場	公園	公園	公園	公園	公園	公園	公園	公園	公園	公園	公園	公園	公園

大	小	大	小	大	小	大	小	大	小	大	小	大	小	大	小	大	小	大	小	大	小	大	小	大	小
---	---	---	---	---	---	---	---	---	---	---	---	---	---	---	---	---	---	---	---	---	---	---	---	---	---



座標系は平成14年国土交通省第9号の規定による第1次座標系
投影は横メルカトル図法
図面に示してある座標値はメートル単位
高さの基準は東京湾の平均海面
等高線の間隔は2メートル
平面直角座標値は、世界海図系（測地成果2011）による

千葉市 O-13

1:2,500
(37-32)

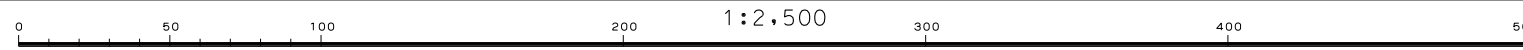
千葉市都市図

令和二年 三月調整



アジア航測株式会社調整

令和元年測量
1. 平成31年 3月撮影空中写真
2. 令和元年 6月現地調査



本図は、国土交通省国土地理院長の承認及び助言を得て同院所管の測量標及び測量成果を使用して得た。(承認番号)平30測公第717号の1:2,500地形図を縮小したものである。

千葉市

(37-32)

35-30	35-31	35-32	35-33
36-30	36-31	36-32 千葉市	36-33
37-30	37-31	37-32 千葉市	37-33 千葉市
38-30	38-31	38-32	38-33
39-30	39-31		

記号

普通建築物	▲ 37.2 三角点
壁つち建物	● 25.62 水準点
普通無壁舎	● 42.3 納税課税
壁つち無壁舎	▽ 35.6 (三角点)
	▲ 25.73 (水準点)
	▲ 53.45 電子基準点
	▽ 12.3 電子基準点
	▽ 15.8 電子基準点

官公署	●	門	門
裁判所	⬥	扉	門
検察庁	⬥	扉	扉
税務署	⬥	扉	扉
郵便局	⬥	扉	扉
森林管理署	⬥	扉	扉
交番・派出所	⬥	扉	扉
消防署	⬥	扉	扉
警察官庁舎	⬥	扉	扉
労働局	⬥	扉	扉
労働福祉協議会	⬥	扉	扉
庁舎	⬥	扉	扉
銀行	⬥	扉	扉
信用金庫	⬥	扉	扉
協同組合	⬥	扉	扉
倉庫	⬥	扉	扉
火薬庫	⬥	扉	扉
工場	⬥	扉	扉
発電所	⬥	扉	扉
変電所	⬥	扉	扉
変圧機	⬥	扉	扉
送電線	⬥	扉	扉
区域界	⬥	扉	扉
植生界	⬥	扉	扉
耕地界	⬥	扉	扉
町界	⬥	扉	扉
行政区界	⬥	扉	扉
大字界	⬥	扉	扉
所界	⬥	扉	扉

普通道路	普通鉄道
特設道路	特設鉄道
踏切	踏切
歩道	歩道
歩道橋	歩道橋
橋	橋
踏切橋	踏切橋
踏切橋脚	踏切橋脚
踏切橋脚	踏切橋脚
踏切橋脚	踏切橋脚
踏切橋脚	踏切橋脚
踏切橋脚	踏切橋脚
踏切橋脚	踏切橋脚
踏切橋脚	踏切橋脚
踏切橋脚	踏切橋脚

田	畑	雑草	草地	荒地	空地	遊草地	河川	水田	森林	竹林	水田	森林	竹林	水田	森林	竹林	水田	森林	竹林	水田	森林	竹林	水田	森林	竹林
---	---	----	----	----	----	-----	----	----	----	----	----	----	----	----	----	----	----	----	----	----	----	----	----	----	----

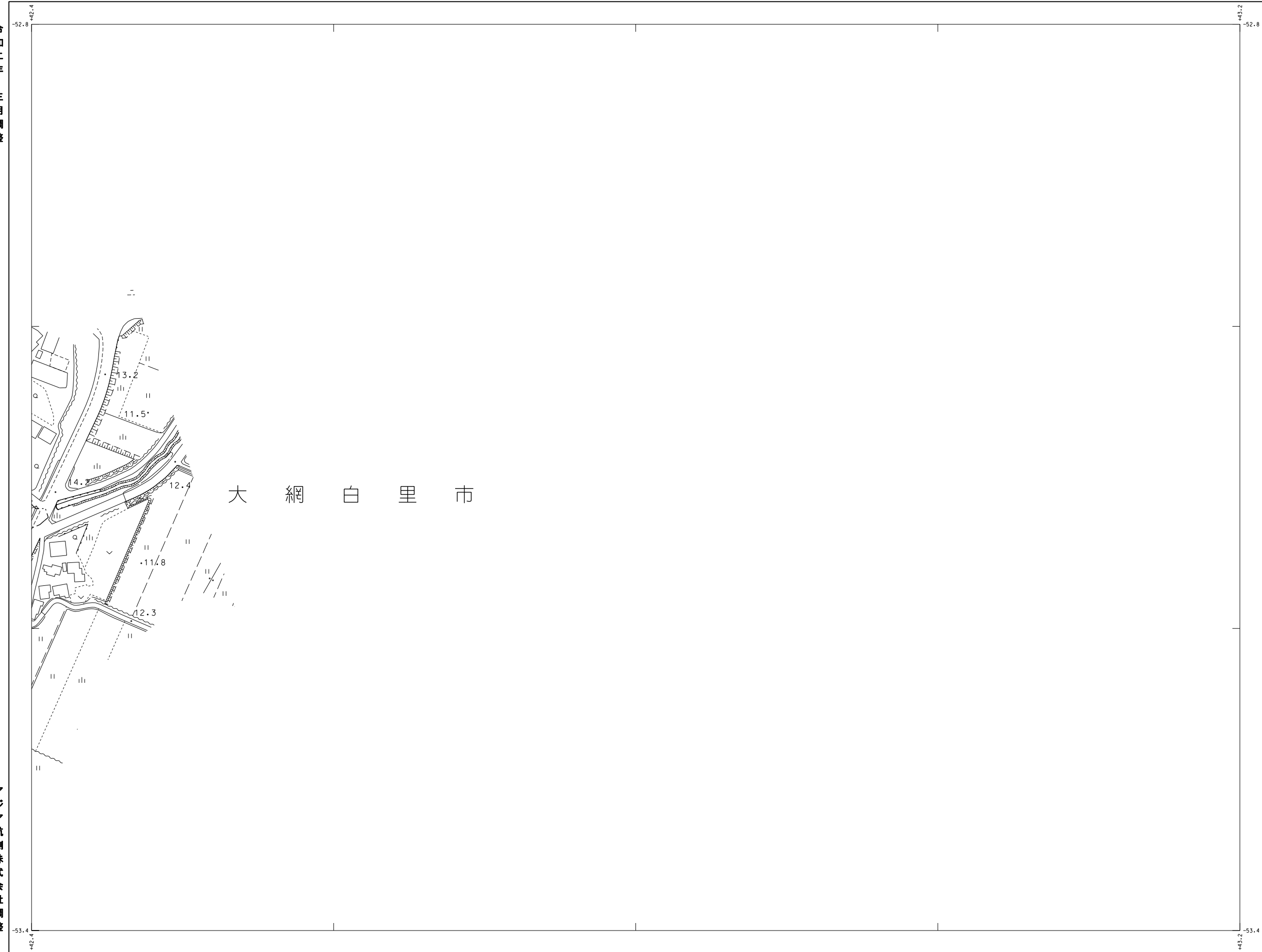
座標系は平成14年国土交通省第9号の規定による第Ⅱ系座標系
投影は横メルカトル図法
図面に表示してある座標値はキロメートル単位
高さの基準は東京湾の平均海面
等高線の間隔は2メートル
平面直角座標値は、世界測地系(測地成果2011)による

O-13

1:2,500
(37-34)

千葉市都市図

令和二年 三月調整



大網白里市

アジア航測株式会社調整

(37-34)

35-32	35-33		
36-32		千葉市	
37-32	37-33		
38-32	38-33		

記号

▲ 37.2	三角点
■ 25.62	水準点
● 42.3	納税課徴金 納付印字機
▽ 35.6	(三角点) 分譲地
■ 25.73	(水準点) 分譲地
▲ 53.45	電子基準点
▽ 12.3	電子基準点 分譲地
● 15.8	電子基準点 分譲地

官公署	門
裁判所	門
検察庁	門
税務署	門
郵便局	門
森林管理署	門
交番・派出所	門
消防署	門
警察派出所	門
出張所等	門
社	門
学校	門
幼稚園	門
公会堂・公民館	門
保健所	門
老人ホーム	門
印刷	門
銀行	門
協同組合	門
倉庫	門
火薬庫	門
工場	門
発電所	門
埋蔵文化財	門
カラスノ穴	門
駐車場	門
指示点	門

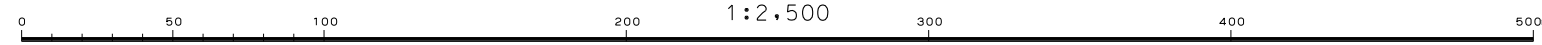
真幅道路	普通鉄道
庭園路	特殊鉄道
軽便道	索道
徒歩道	索道中継
歩道・分岐等	索道中継
道路橋	鉄道橋
徒道	鉄道橋
橋脚歩道橋	橋脚歩道橋
送電線	送電線
人工斜面	区域界
土堤等	植生界
町界	町界
大字界	大字界
所屬界	所屬界

田	園地
畑	荒地
雑草	空地
雑草	空地
雑草	空地
雑草	空地
雑草	空地
雑草	空地
雑草	空地
雑草	空地
雑草	空地

大	小
大	小
大	小
大	小
大	小
大	小
大	小
大	小
大	小
大	小

座標系は平成14年国土交通省第9号の規定による第Ⅱ系座標系
投影は横メルカトル図法
図面に表示してある座標値はメートル単位
高さの基準は東京湾の平均海面
等高線の間隔は2メートル
平面直角座標値は、世界測地系(測地成果2011)による

1. 平成31年 3月撮影空中写真
2. 令和元年 6月現地調査



本図は、国土交通省国土地理院長の承認及び助言を得て同院所管の測量標及び測量成果を使用して得た、(承認番号)平30開公第717号の1:2,500地形図を編集したものである。