

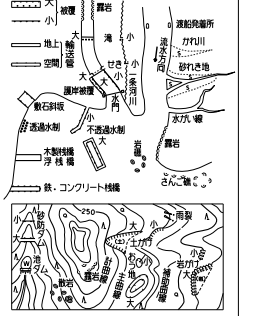
(38-26)

36-25	36-26	36-27	36-28
37-24	37-25	37-26 千葉市	37-27
38-25	38-26	38-27	38-28
39-25	39-26	39-27	39-28
40-25	40-26	40-27	40-28

- 記号
- | | | | |
|---------|---------|---------|---------|
| ○ 37.2 | △ 37.2 | ● 25.62 | ▲ 25.62 |
| ○ 42.3 | △ 42.3 | ● 35.6 | ▲ 35.6 |
| ○ 25.73 | △ 25.73 | ● 53.45 | ▲ 53.45 |
| ○ 12.3 | △ 12.3 | ● 15.8 | ▲ 15.8 |
- Common symbols include triangles for survey points, circles for benchmarks, and various geometric shapes for specific structures like houses, schools, and public buildings.

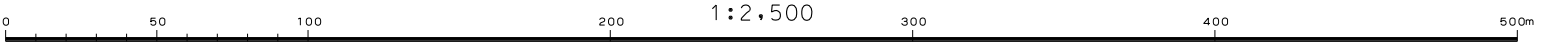
- 交通記号
- | | | | |
|---|-------|---|-------|
| — | 普通道路 | — | 普通鉄道 |
| — | 道路 | — | 特殊軌道 |
| — | 歩道 | — | 索道 |
| — | 歩道橋 | — | 橋脚 |
| — | 踏切 | — | 踏切信号機 |
| — | 踏切待避線 | — | 踏切待避線 |
| — | 踏切待避線 | — | 踏切待避線 |
| — | 踏切待避線 | — | 踏切待避線 |
| — | 踏切待避線 | — | 踏切待避線 |
| — | 踏切待避線 | — | 踏切待避線 |
| — | 踏切待避線 | — | 踏切待避線 |
| — | 踏切待避線 | — | 踏切待避線 |

- 境界記号
- | | | | |
|---|-----|---|-----|
| — | 町界 | — | 町界 |
| — | 大字界 | — | 大字界 |
| — | 大字界 | — | 大字界 |
| — | 大字界 | — | 大字界 |
| — | 大字界 | — | 大字界 |
| — | 大字界 | — | 大字界 |



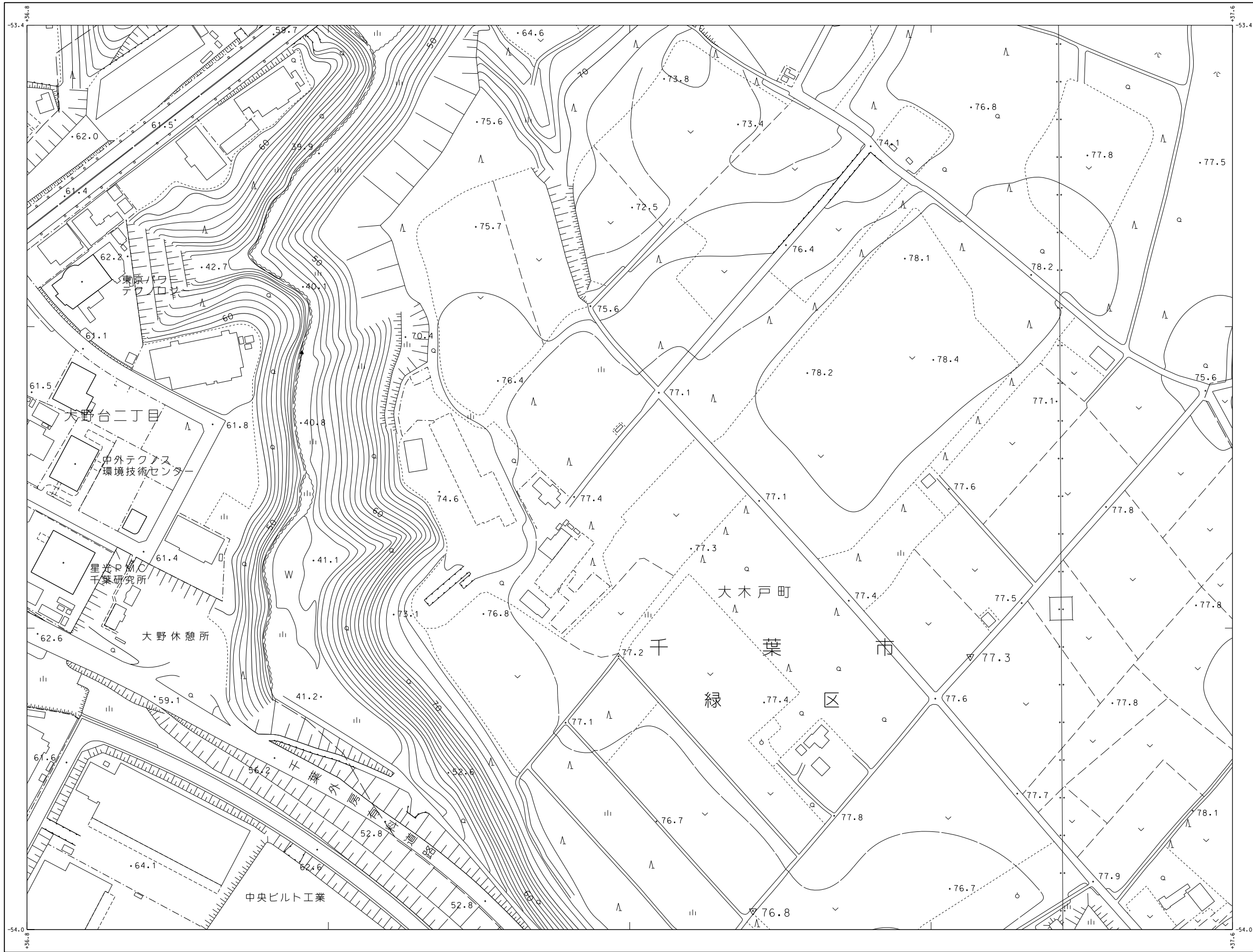
座標系は平成14年国土交通省第9号の規定による第2次測地系
投影は横メルカトル図法
図面に表示してある数値はメートル単位
高さの数値は東京湾の平均海面
等高線の間隔は2メートル
平面直角座標は、世界測地系(測地成果2011)による

令和元年測量 1. 平成31年 3月撮影空中写真
2. 令和元年 6月現地調査



本図は、国土交通省国土院院長の承認及び助言を得て同院所管の測量標及び測量成果を使用して得た。(承認番号)平30測公第717号の1:2,500地形図を編纂したものである。

令和二年 三月調整



(38-27)

36-25	36-26	36-27	36-28	36-29
37-25	37-26	37-27 千葉市	37-28	37-29
38-25	38-26	38-27	38-28	38-29
39-25	39-26	39-27	39-28	39-29
40-25	40-26	40-27	40-28	40-29

記号

△	普通三角点	△	37.2	三角点
■	水準点	■	25.62	水準点
●	42.3	●	42.3	特別測量点 (三等点)
▽	35.6	▽	35.6	特別測量点 (二等点)
▲	25.73	▲	25.73	特別測量点 (一等点)
▲	53.45	▲	53.45	電子基準点
●	12.3	●	12.3	特別測量点 (二等点)
●	15.8	●	15.8	特別測量点 (二等点)

○	官公署	○	門	○	門
△	裁判所	△	扉	△	扉
▲	検察庁	▲	墓	▲	墓
◇	税務署	◇	記念碑	◇	記念碑
⊙	郵便局	⊙	立像	⊙	立像
✳	森林管理署	✳	話務所	✳	話務所
X	交番・派出所	X	灯台	X	灯台
▽	消防署	▽	鳥居	▽	鳥居
⊕	警察派出所	⊕	トイレット	⊕	トイレット
⊖	選挙区事務所	⊖	公営住宅	⊖	公営住宅
⊙	神社	⊙	社	⊙	社
+	学校	+	油井	+	油井
X	学校	X	タンク	X	タンク
●	公園	●	煙突	●	煙突
○	保護所	○	高塔	○	高塔
⊕	老人ホーム	⊕	電塔	⊕	電塔
⊖	印刷	⊖	灯台	⊖	灯台
⊙	銀行	⊙	灯台	⊙	灯台
⊕	協同組合	⊕	水位観測所	⊕	水位観測所
⊖	倉庫	⊖	河	⊖	河
X	火薬庫	X	噴口	X	噴口
○	工場	○	温泉	○	温泉
◇	家電所	◇	材料置場	◇	材料置場
▲	埋め立て	▲	埋め立て	▲	埋め立て
●	紅毛土	●	石	●	石
○	紅毛土	○	石	○	石
●	指示点	●	出入口	●	出入口

—	普通道路	—	普通鉄道
—	特殊道路	—	特殊鉄道
—	幹線道路	—	常道
—	歩道	—	歩道
—	多層・分層	—	エレベーター
—	道路橋	—	橋
—	鉄道橋	—	橋
—	堤防	—	堤防
—	埋立	—	埋立
—	人工水面	—	人工水面
—	土堤	—	土堤
—	部界	—	町界
—	大字界	—	大字界
—	町界	—	町界
—	大字界	—	大字界
—	町界	—	町界
—	大字界	—	大字界

土地区分

田	農地	畑	農地	園	農地
畑	農地	園	農地	田	農地
畑	農地	園	農地	田	農地
畑	農地	園	農地	田	農地
畑	農地	園	農地	田	農地
畑	農地	園	農地	田	農地
畑	農地	園	農地	田	農地
畑	農地	園	農地	田	農地

水路

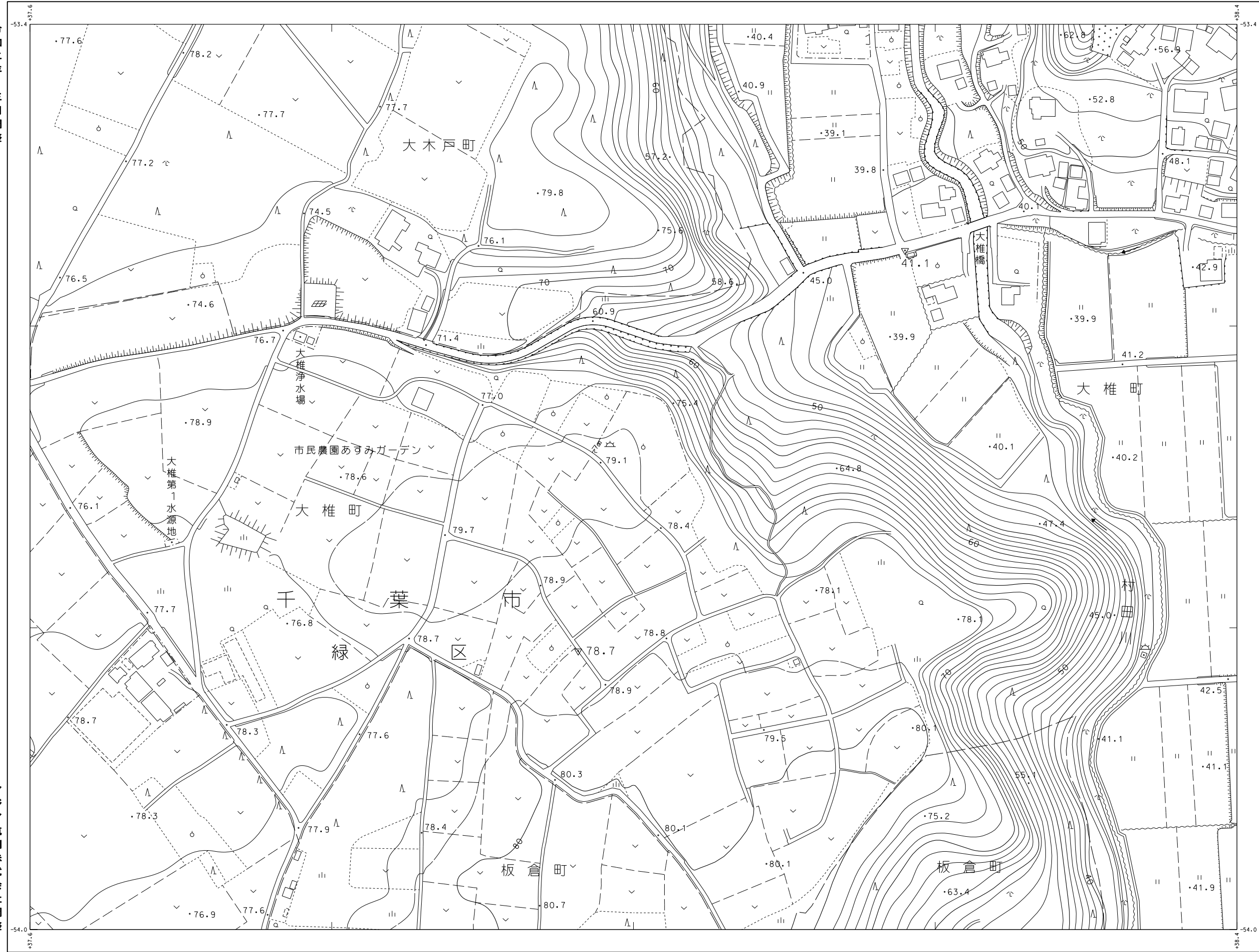
—	河	—	河
—	川	—	川
—	池	—	池
—	湖	—	湖
—	沼	—	沼
—	湾	—	湾
—	海峡	—	海峡
—	港	—	港
—	瀬	—	瀬
—	碇	—	碇
—	磯	—	磯
—	砂嘴	—	砂嘴
—	防波堤	—	防波堤
—	護岸	—	護岸
—	埋立	—	埋立
—	埋立	—	埋立
—	埋立	—	埋立
—	埋立	—	埋立

座標系は平成14年国土交通省第9号の規定による第Ⅰ系座標系
投影は横メルカトル図法
図面に表示してある数値はメートル単位
高さの数値は東京湾の平均海面
等高線の間隔は2メートル
平面直角座標値は、世界測地系(測地成果2011)による

1:2,500
(38-28)

千葉市都市図

令和二年 三月調整



(38-28)

36-26	36-27	36-28	36-29	36-30
37-26	37-27	37-28	37-29	37-30
38-26	38-27	38-28	38-29	38-30
39-26	39-27	39-28	39-29	39-30
40-26	40-27	40-28	40-29	40-30

記号

	△ 37.2	三角点	● 25.62	水準点
	● 42.3	納税地目別 特等納税地目 (三角点)	▽ 35.6	分庫点 (三角点)
	■ 25.73	(水庫点)	▲ 53.45	電子水準点
	○ 12.3	電子水準点 高差補正	● 15.8	界 名義確定 点

官公署	●	門	門
裁判所	△	庭	庭
検察庁	▲	屋	屋
税務署	●	記	記
郵便局	■	念	念
森林管理署	■	立	立
交番・派出所	●	傍	傍
消防署	●	灯	灯
警察官庁舎	●	籠	籠
選挙管理委員会	●	丸	丸
選挙区事務所	●	角	角
選挙区事務所	●	形	形
選挙区事務所	●	跡	跡
選挙区事務所	●	地	地
選挙区事務所	●	産	産
選挙区事務所	●	物	物
選挙区事務所	●	産	産
選挙区事務所	●	出	出
選挙区事務所	●	入	入
選挙区事務所	●	カ	カ
選挙区事務所	●	カ	カ
選挙区事務所	●	カ	カ
選挙区事務所	●	カ	カ
選挙区事務所	●	カ	カ
選挙区事務所	●	カ	カ
選挙区事務所	●	カ	カ
選挙区事務所	●	カ	カ
選挙区事務所	●	カ	カ

地形図

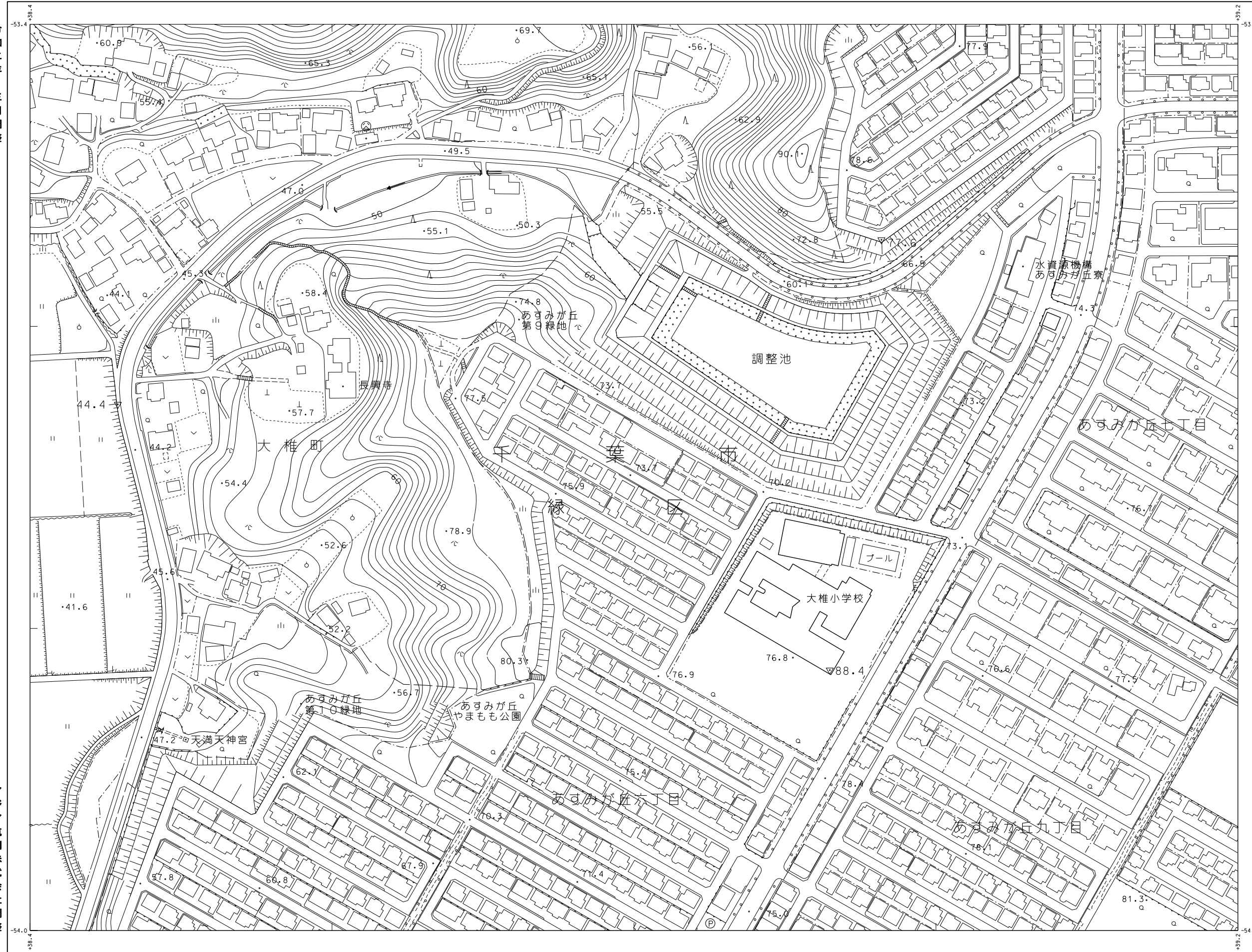
本図は、国土交通省国土院院長の承認及び助言を得て同院所管の測量標及び測量成果を使用して得た。(承認番号) 平30測公第717号の1:2,500地形図を編集したものである。

アジア航測株式会社調整

令和元年測量 1. 平成31年 3月撮影空中写真 2. 令和元年 6月現地調査 0 50 100 200 300 400 500m 1:2,500

座標系は平成14年国土交通省第9号の規定による第Ⅱ次座標系 投影は横メルカトル図法 図形に示してある座標値はキロメートル単位 高さの基準は東京湾の平均海面 等高線の間隔は2メートル 平面直角座標値は、世界測地系(測地成果2011)による

令和二年 三月調整



(38-29)

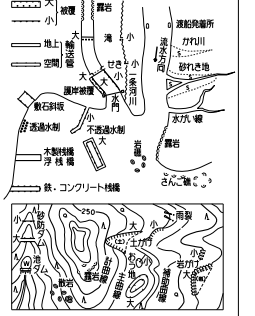
Grid reference table with columns for map sheet numbers (e.g., 36-27, 36-28, 36-29, 36-30, 36-31).

- 記号 (Legend symbols) including symbols for buildings, roads, and other features.

- 各種施設 (Facilities) including symbols for public buildings, schools, and parks.

- 交通 (Transportation) including symbols for roads, railways, and paths.

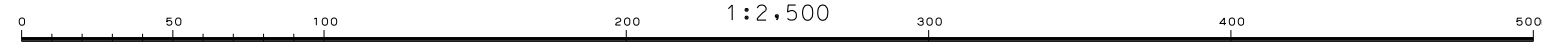
- 境界 (Boundaries) including symbols for municipal, village, and property boundaries.



座標系は平成14年国土交通省第9号の規定による第Ⅱ系座標系... 図影は概算メトリック図法... 図影に示してある数値はメートル単位... 高さの数値は東京湾の平均海面... 等高線の間隔は2メートル... 平面直角座標値は、世界測地系(測地成果2011)による

アジア航測株式会社調整

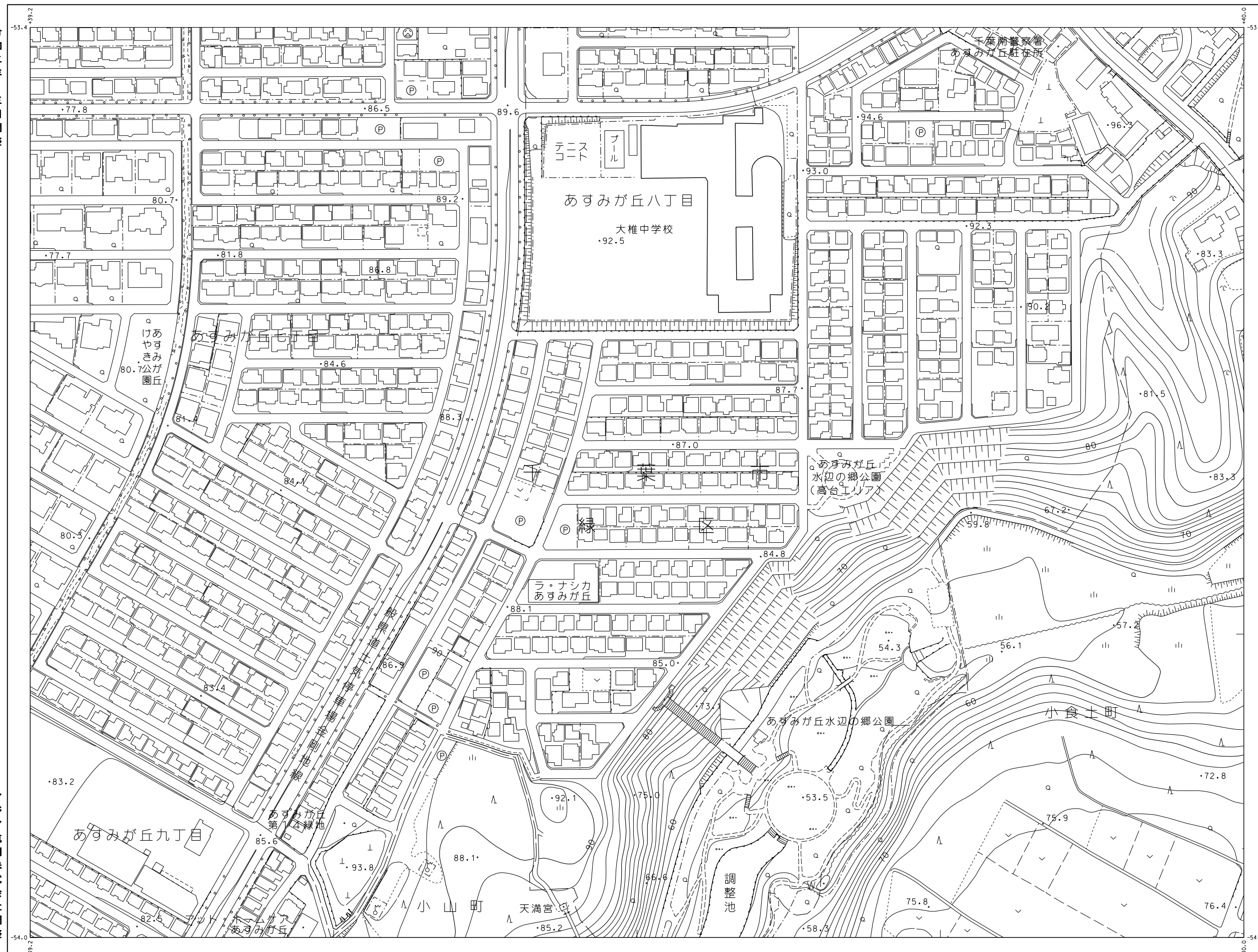
令和元年測量 1. 平成31年 3月撮影空中写真 2. 令和元年 6月現地調査



1:2,500

千葉市都市図

令和二年 三月調整

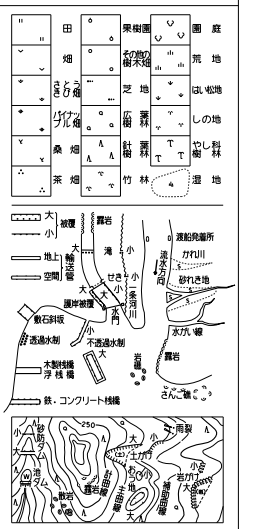


(38-30)

36-28	36-29	36-30	36-31	36-32
37-28	37-29	37-30 千葉市	37-31	37-32
38-28	38-29	38-30	38-31	38-32
39-28	39-29	39-30	39-31	
40-28	40-29	40-30	40-31	

- 記号
- 普通建物 (General Building)
 - 屋上建物 (Roof Building)
 - 普通無壁倉庫 (General Unwalled Warehouse)
 - 屋上無壁倉庫 (Roof Unwalled Warehouse)
 - 三角点 (Triangulation Station)
 - 水準点 (Benchmark)
 - 鉄道の駅 (Railway Station)
 - バス停留所 (Bus Stop)
 - 三脚点 (Triangulation Station)
 - 電子水準点 (Electronic Benchmark)
 - 電子測距点 (Electronic Distance Measurement Point)
 - 電線支柱 (Power Pole)
 - 電線杆 (Power Pole)
 - 電線塔 (Power Tower)

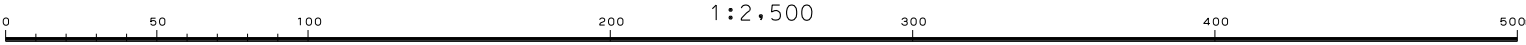
- 普通道路 (General Road)
- 特殊道路 (Special Road)
- 幹線道路 (Main Road)
- 支線道路 (Branch Road)
- 歩道 (Sidewalk)
- 歩道橋 (Pedestrian Bridge)
- 歩道橋の通路 (Pedestrian Bridge Passage)
- 道路橋 (Road Bridge)
- 橋脚 (Bridge Pier)
- 橋脚の通路 (Bridge Pier Passage)
- 橋脚の通路及び停留所 (Bridge Pier Passage and Stop)
- 送電線 (Power Line)
- 送電線塔 (Power Line Tower)
- 区域境界 (Area Boundary)
- 地籍境界 (Land Registry Boundary)
- 境界 (Boundary)



座標系は平成14年国土交通省第9号の規定による第Ⅰ系座標系
投影は横メルカトル図法
図面に示してある座標値はメートル単位
高さの基準は東京湾の平均海面
等高線の間隔は2メートル
平面直角座標値は、世界測地系(測地成果2011)による

アジア航測株式会社調整

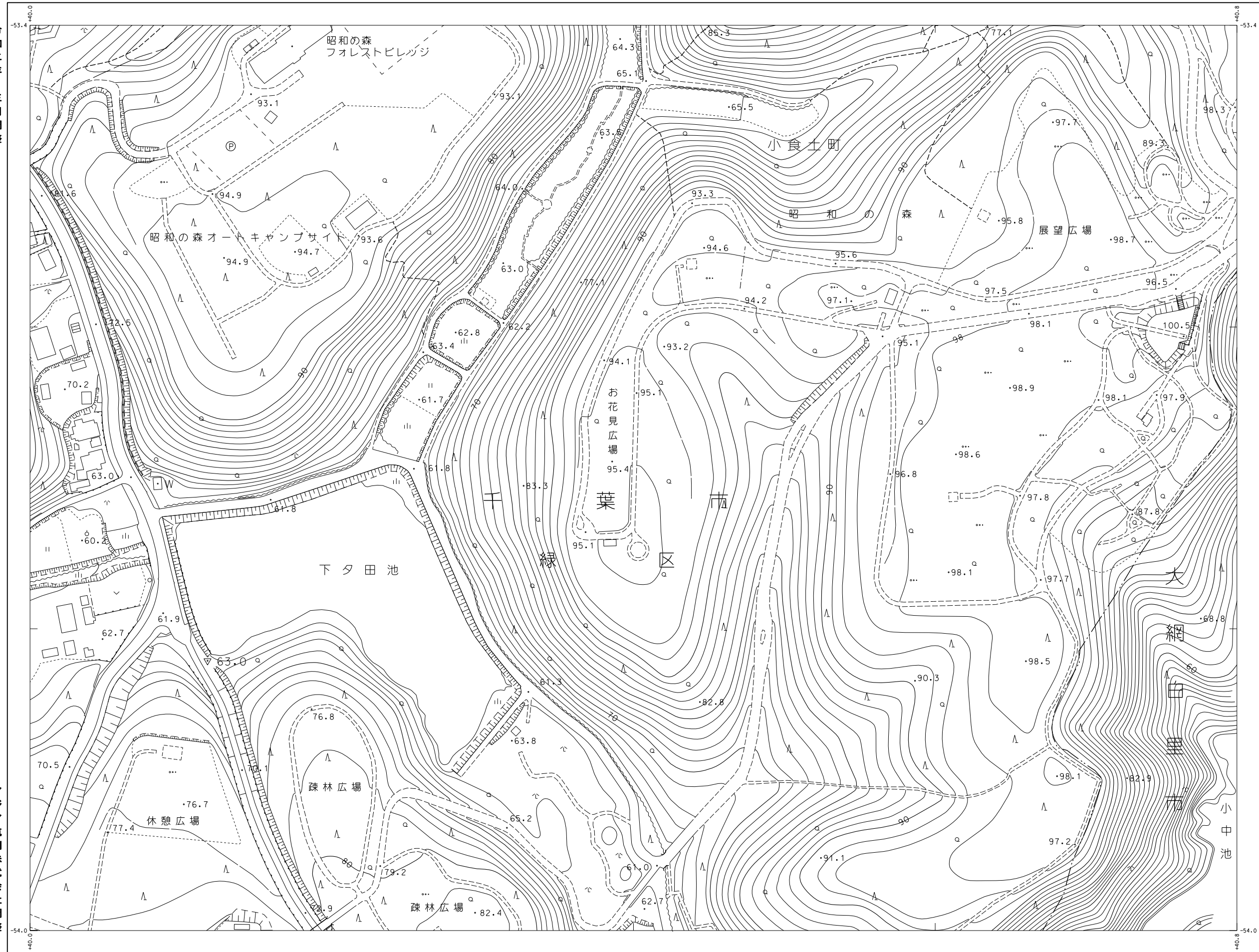
1. 平成31年 3月撮影空中写真
2. 令和元年 6月現地調査



本図は、国土交通省国土地理院長の承認及び助言を得て同院所管の測量標及び測量成果を使用して得た。(承認番号)平30開公第717号の1:2,500地形図を編集したものである。

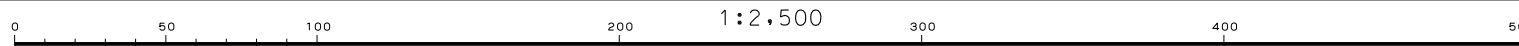
千葉市都市図

令和二年 三月調整



アジア航測株式会社調整

令和元年測量 1.平成31年 3月撮影空中写真
2.令和元年 6月現地調査



本図は、国土交通省国土地理院長の承認及び助言を得て同院所管の測量標及び測量成果を使用して得た。(承認番号)平30開公第17号の1:2,500地形図を編集したものである。

(38-31)

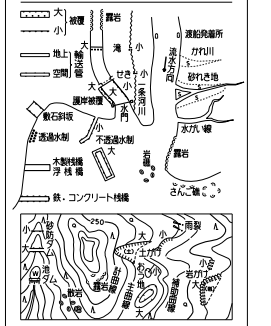
36-29	36-30	36-31	36-32	
37-29	37-30	37-31	37-32	37-33
38-29	38-30	38-31	38-32	38-33
39-29	39-30	39-31		
40-29	40-30	40-31		

記号

普通建物	▲ 37.2 三角点	門	門
塀つ建物	■ 25.62 水準点	田	田
普通無塀舎	● 42.3 納骨堂	△	△
塀つ無塀舎	▽ 35.6 納骨堂(三角点)	○	○
	● 25.73 納骨堂(水車点)	◇	◇
	▲ 53.45 電子標高点	×	×
	● 12.3 電子標高点	▽	▽
	● 15.8 電子標高点	▽	▽

真幅道路	普通鉄道
庭園路	特設軌道
軽便道	索道
徒歩道	自転車道
歩道、分岐等	自転車専用道
道路橋	鉄道路橋
橋脚	橋脚
橋脚の経過	橋脚の経過
送電線	送電線
区域界	区域界
植生界	植生界
耕地界	耕地界
町界	町界
大字界	大字界
所界	所界

田	畑	雑草地	空地	水田	池	川	海
田	畑	雑草地	空地	水田	池	川	海
田	畑	雑草地	空地	水田	池	川	海



座標系は平成14年国土交通省第9号の規定による第Ⅱ系座標系
投影は横メルカトル図法
図面に表示してある座標値はメートル単位
高さの基準は東京湾の平均海面
等高線の間隔は2メートル
平面直角座標値は、世界測地系(測地成果2011)による

1:2,500
(38-33)

千葉市都市図

令和二年 三月調整



(38-33)

36-31	36-32	36-33	36-34
37-31	37-32	37-33	37-34
38-31	38-32		38-34
39-31			
40-31			

記号

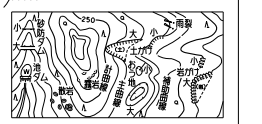
普通建物	▲ 37.2 三角点
堅ろう建物	■ 25.62 水準点
普通無壁倉	● 42.3 特等測点 (三角点)
堅ろう無壁倉	▽ 35.6 一等測点 (水準点)
	● 25.73 二等測点 (水準点)
	▲ 53.45 電子水準点
	○ 12.3 二等測点 (三角点)
	○ 15.8 二等測点 (三角点)

官公署	門	門
裁判所	門	門
検察庁	門	門
税務署	▲	記念碑
郵便局	▲	立像
森林管理署	▲	話筒
交番・派出所	▲	灯ろう
消防署	▲	鳥居
職業安定所	▽	トモイロ
投票の場所	▽	投票用紙
出張所	▽	投票用紙
社	▽	社
寺院	▽	社
キリスト教	▽	社
学校	▽	社
幼稚園・保育園	▽	社
公会堂・公民館	▽	社
保健所	▽	社
老人ホーム	▽	社
福祉	▽	社
銀行	▽	社
協同組合	▽	社
倉庫	▽	社
火薬庫	▽	社
工場	▽	社
発電所	▽	社
灌漑用水	▽	社
紅毛土	▽	社
指示点	▽	社

普通道路	普通鉄道
特別道路	特別鉄道
踏切	踏切
歩道	歩道
歩道橋	歩道橋
道路橋	道路橋
トンネル	トンネル
送電線	送電線
区域界	区域界
土地界	土地界

田	園
畑	荒地
雑草	草
雑木	雑木
雑木	雑木
雑木	雑木
雑木	雑木

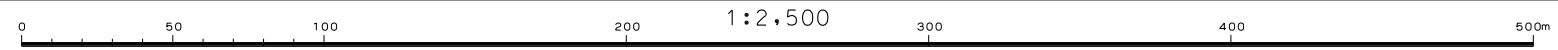
大橋	小橋
堤防	堤防
水門	水門
水門	水門
水門	水門
水門	水門



座標系は平成14年国土交通省第9号の規定による第Ⅱ区座標系
 投影は横メルカトル図法
 図面に表示してある座標値はキロメートル単位
 高さの基準は東京湾の平均海面
 等高線の間隔は2メートル
 平面直角座標値は、世界測地系(測地成果2011)による

アジア航測株式会社調整

令和元年測量
 1. 平成31年 3月撮影空中写真
 2. 令和元年 6月現地調査



1:2,500
 本図は、国土交通省国土地理院長の承認及び助言を得て同院所管の測量標及び測量成果を使用して得た、(承認番号)平30測公第717号の1:2,500地形図を編集したものである。

千葉市

0-13, 0-14