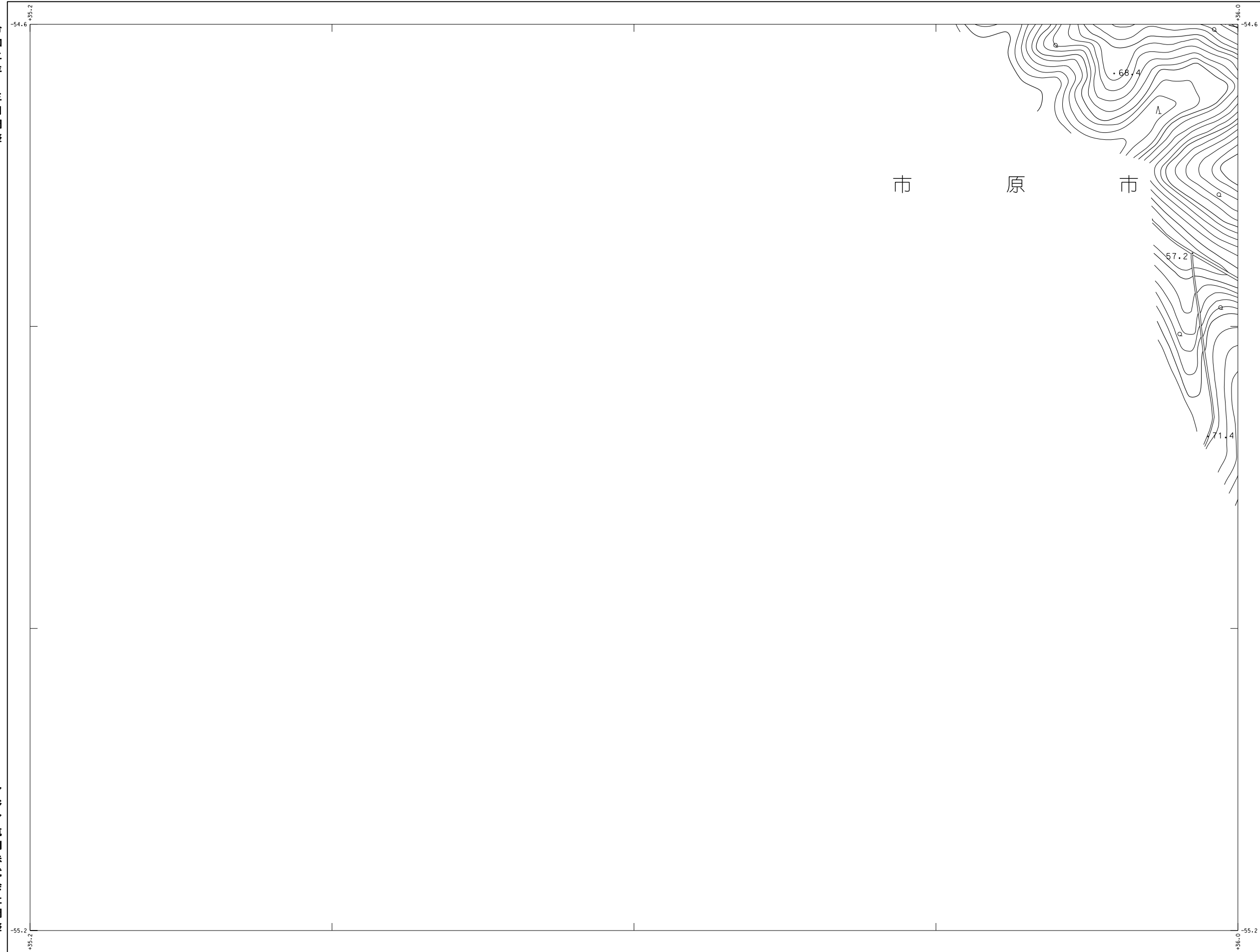


1:2,500  
(40-25)

# 千葉市都市図

令和二年 三月調整



(40-25)

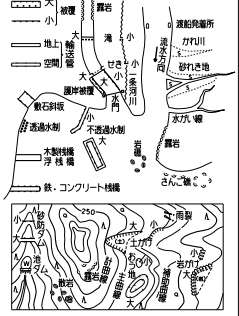
	38-25	38-26	38-27
	39-25 千葉市	39-26	39-27
		40-26	40-27

記号

▲ 37.2	三角点
■ 25.62	水準点
● 42.3	特設測量点
▽ 35.6	(三角点)
■ 25.73	分注測量点
▲ 53.45	電子水準点
▽ 12.3	電子水準点
● 15.8	電子水準点

官公署	門	門
裁判所	庭園	庭園
検察庁	記念碑	記念碑
郵便局	立像	立像
森林管理署	話筒	話筒
交番・派出所	灯台	灯台
消防署	鳥居	鳥居
職業安定所	トナリ口	トナリ口
投票の支所	公園	公園
出張所	公園	公園
社	地蔵	地蔵
学校	塔	塔
幼稚園	塔	塔
公会堂・公民館	塔	塔
保健所	塔	塔
老人ホーム	塔	塔
病院	塔	塔
銀行	塔	塔
協同組合	塔	塔
倉庫	塔	塔
火薬庫	塔	塔
工場	塔	塔
発電所	塔	塔
埋蔵物	塔	塔
カルタゴ	塔	塔
駐在所	塔	塔
指示点	塔	塔

真幅道路	普通道路
庭園路	特殊軌道
軽便道	常道
徒歩道	建設中道路
歩道・分岐等	歩道・分岐等
道路橋	道路橋
橋	橋
堤防	堤防
堤防歩道橋	堤防歩道橋
堤防	堤防
植木	送電線
人工斜面	区域界
土堤等	植生界
	耕地界



座標系は平成14年国土交通省第9号の規定による第Ⅱ系座標系  
 投影は横メルカトル図法  
 図面に表示してある座標値はメートル単位  
 高さの基準は東京湾の平均海面  
 等高線の間隔は2メートル  
 平面直角座標値は、世界測地系(測地成果2011)による

アジア航測株式会社調整

令和元年測量 1. 平成31年 3月撮影空中写真 2. 令和元年 6月現地調査

0 50 100 200 300 400 500m

1:2,500

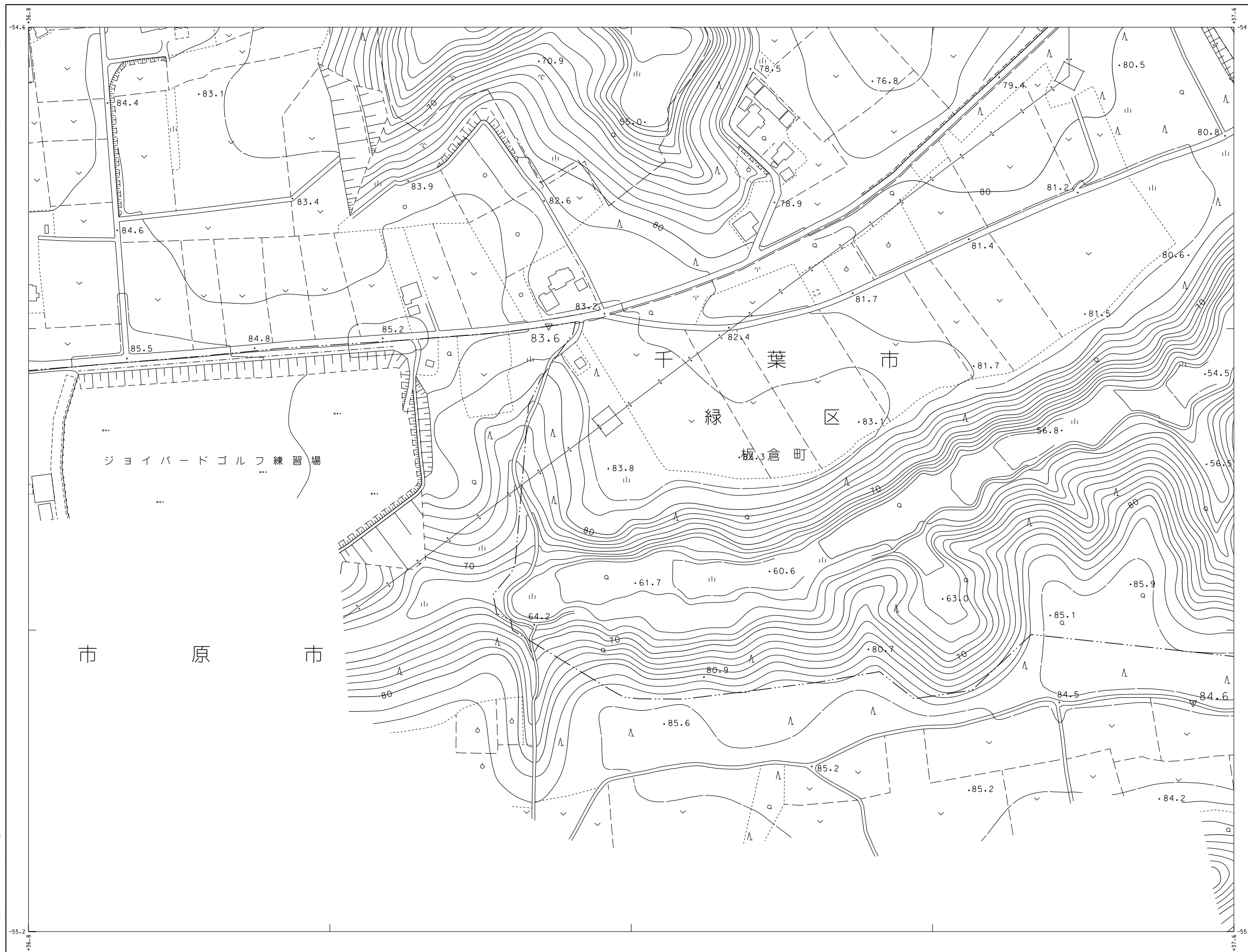
本図は、国土交通省国土地理院長の承認及び助言を得て同院所管の測量標及び測量成果を使用して得た。(承認番号)平30測公第717号の1:2,500地形図を編集したものである。



1:2,500  
(40-27)

# 千葉市都市図

令和二年 三月調整



(40-27)

38-25	38-26	38-27	38-28	38-29
39-25	39-26	39-27 千葉市	39-28	39-29
40-25	40-26		40-28	40-29
			41-28	41-29
			42-28	42-29

記号

- |         |             |
|---------|-------------|
| ▲ 37.2  | 三角点         |
| ■ 25.62 | 水準点         |
| ○ 42.3  | 特約測量点 (三角点) |
| ▽ 35.6  | 分層点 (水準点)   |
| ■ 25.73 | (水準点)       |
| ▲ 53.45 | 電子水準点       |
| ▽ 12.3  | 電子水準点 (水準点) |
| ▽ 15.8  | 電子水準点 (水準点) |

- |         |        |   |
|---------|--------|---|
| 官公署     | 門      | 門 |
| 裁判所     | 屋      | 屋 |
| 検察庁     | 墓      | 墓 |
| 税務署     | 記念碑    |   |
| 郵便局     | 立像     |   |
| 森林管理署   | 話務所    |   |
| 文庫・演習所  | 灯台     |   |
| 消防署     | 角      |   |
| 職業安定所   | トイ、パーク |   |
| 役場の支所等  | 保育園    |   |
| 出張所等    | 児童遊園地  |   |
| 葬儀社     | 社      |   |
| 寺院      | 浴場、ガス採 |   |
| 神社・教会   | 起層機    |   |
| 学       | タンク    |   |
| 幼稚園、保育園 | 煙突     |   |
| 公民館・公民館 | 高塔     |   |
| 保健所     | 電波塔    |   |
| 老人ホーム   | 塔      |   |
| 印刷      | 灯台     |   |
| 銀行      | 灯      |   |
| 協同組合    | 水位観測所  |   |
| 倉庫      | 河      |   |
| 火薬庫     | 砲台、砲口  |   |
| 工場      | 温泉、温泉  |   |
| 発電所     | 材料置場   |   |
| 冷却塔     | 架線柱    |   |
| 風力発電    | 石      |   |
| 駐車場     | 登山道    |   |
| 出入口     | 出入口    |   |
| 指示点     |        |   |

- |        |         |
|--------|---------|
| 真幅道路   | 普通鉄道    |
| 特殊道路   | 特殊鉄道    |
| 幹線道路   | 普通      |
| 従歩道    | 二輪車専用道路 |
| 歩道     | 自転車専用道路 |
| 歩道、分離帯 | 自転車専用道路 |
| 道路橋    | 鉄道橋     |
| 橋      | 隧道      |
| 橋      | トンネル    |
| 橋      | 橋       |
| 橋      | 橋       |
| 橋      | 橋       |
| 橋      | 橋       |
| 橋      | 橋       |
| 橋      | 橋       |
| 橋      | 橋       |
| 橋      | 橋       |
| 橋      | 橋       |

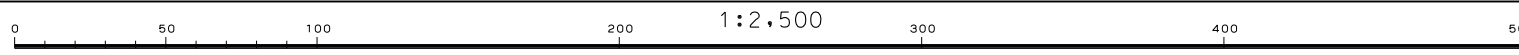
- |      |      |
|------|------|
| 田    | 園    |
| 畑    | 果樹園  |
| 雑草   | 雑草   |
| 空地   | 空地   |
| 草地   | 草地   |
| 水田   | 水田   |
| 森林   | 森林   |
| 針葉樹林 | 針葉樹林 |

- |   |   |
|---|---|
| 大 | 大 |
| 小 | 小 |
| 大 | 大 |
| 小 | 小 |
| 大 | 大 |
| 小 | 小 |
| 大 | 大 |
| 小 | 小 |
| 大 | 大 |
| 小 | 小 |

座標系は平成14年国土交通省第9号の規定による第Ⅱ系座標系  
投影は横メルカトル図法  
図面に表示してある座標値はメートル単位  
高さの基準は東京湾の平均海面  
等高線の間隔は2メートル  
平面直角座標値は、世界測地系(測地成果2011)による

アジア航測株式会社調整

- 令和元年測量
- 平成31年 3月撮影空中写真
  - 令和元年 6月現地調査



1:2,500

本図は、国土交通省国土地理院長の承認及び助言を得て同院所管の測量標及び測量成果を使用して得た。(承認番号)平30測公第717号の1:2,500地形図を編纂したものである。

1:2,500  
(40-28)

# 千葉市都市図

令和二年 三月調整



(40-28)

38-26	38-27	38-28	38-29	38-30
39-26	39-27	39-28 千葉市	39-29	39-30
40-26	40-27	40-28	40-29	40-30
		41-28	41-29	41-30
		42-28	42-29	42-30

記号

普通建物	▲ 37.2 三角点
堅ろう建物	● 25.62 水準点
普通無壁倉	● 42.3 納税課徴金 納付印字機
堅ろう無壁倉	▽ 35.6 公共施設 (三角点)
	● 25.73 分筆点 (水準点)
	▲ 53.45 電子基準点
	▲ 12.3 調整点 (水準点)
	▲ 15.8 調整点 (水準点)

官公署	● 門 門
裁判所	● 庭 庭
検察庁	● 記 碑
税務署	● 立 像
郵便局	● 燈 塔
森林管理署	● 灯 台
交番・派出所	● 角 屋
消防署	● トイレ・中 心
警察交番所	● 公園広場
役場の支所	● 公園広場
出張所	● 公園広場
PTA	● 公園広場
寺院	● 公園広場
キリスト教会	● 公園広場
学校	● 公園広場
幼稚園	● 公園広場
公民館・会館	● 公園広場
保健所	● 公園広場
老人ホーム	● 公園広場
団地	● 公園広場
銀行	● 公園広場
協同組合	● 公園広場
倉庫	● 公園広場
火薬庫	● 公園広場
工場	● 公園広場
家電所	● 公園広場
消防ポンプ 車庫	● 公園広場
駐在所	● 公園広場
指示点	● 公園広場

普通鉄道	特快線
普通線	特急線
支線	有軌電車
徒歩道	自転車道
道路	鉄道橋
歩道	橋脚
道路橋	橋脚
歩道橋	橋脚
道路橋	橋脚
歩道橋	橋脚
道路橋	橋脚
歩道橋	橋脚

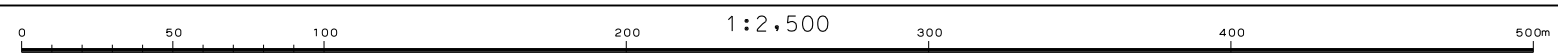
田	畑	雑草	荒地
水田	畑	雑草	荒地
水田	畑	雑草	荒地
水田	畑	雑草	荒地
水田	畑	雑草	荒地

大小	境界	境界	境界
大小	境界	境界	境界
大小	境界	境界	境界
大小	境界	境界	境界
大小	境界	境界	境界

座標系は平成14年国土交通省第9号の規定による第Ⅰ次座標系  
投影は横メルカトル図法  
図面に示してある座標値はメートル単位  
高さの基準は東京湾の平均海面  
等高線の間隔は2メートル  
平面直角座標値は、世界測地系(測地成果2011)による

アジア航測株式会社調整

令和元年測量 1. 平成31年 3月撮影空中写真  
2. 令和元年 6月現地調査

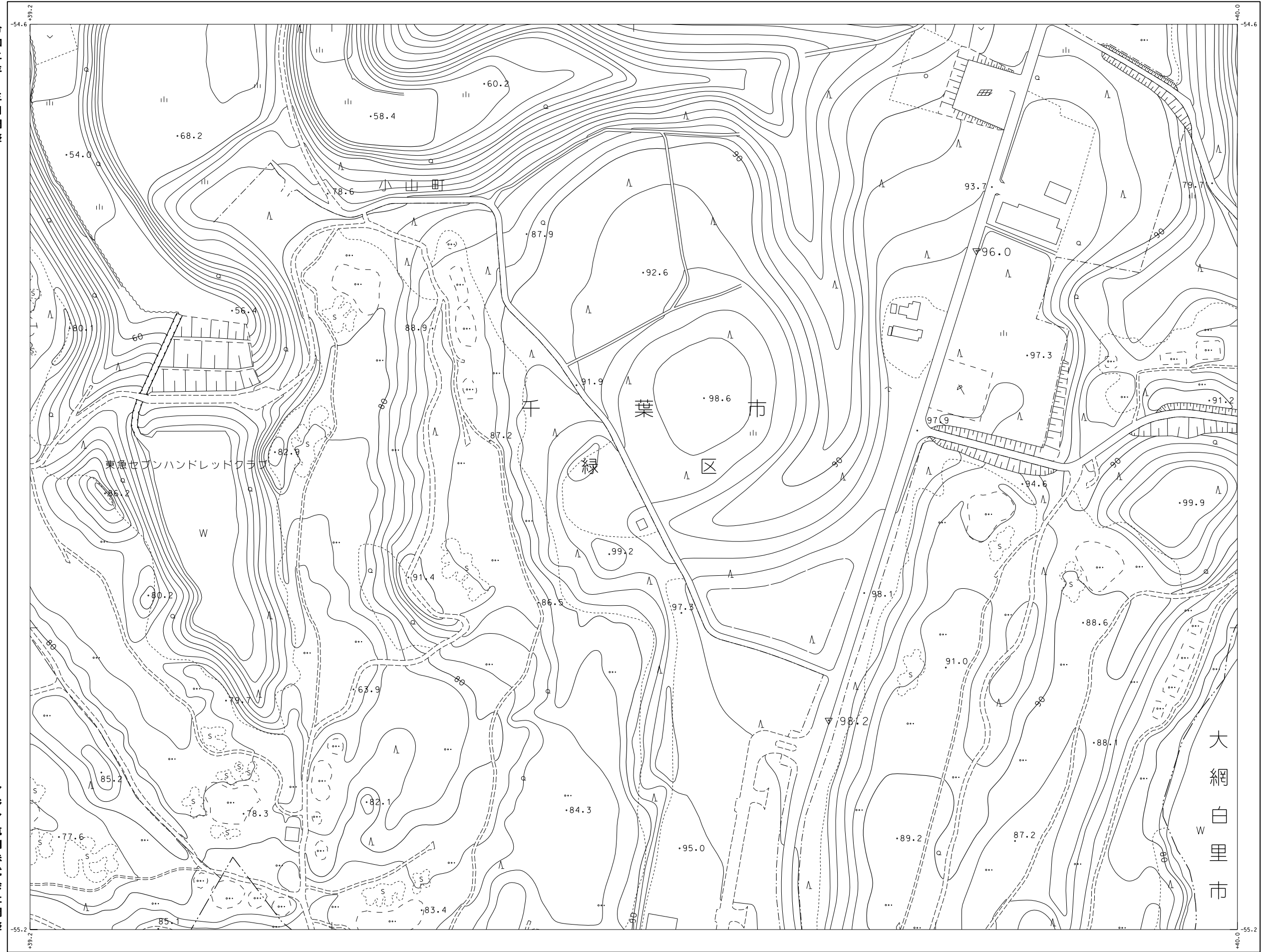


本図は、国土交通省国土地理院長の承認及び助言を得て同院所管の測量標及び測量成果を使用して得た。(承認番号)平30測公第717号の1:2,500地形図を編集したものである。





令和二年 三月調整



(40-30)

38-28	38-29	38-30	38-31	38-32
39-28	39-29	39-30 千葉市	39-31	
40-28	40-29		40-31	
41-28	41-29	41-30		
42-28	42-29	42-30		

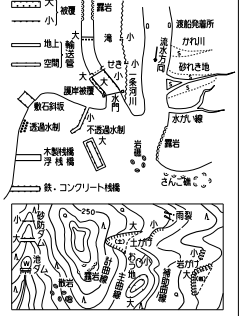
記号

普通建物	▲ 37.2 三角点
壁つう建物	■ 25.62 水準点
普通無壁舎	● 42.3 特別測量点 (三角点)
壁つう無壁舎	▽ 35.6 特別測量点 (水準点)
	▲ 25.73 電子水準点
	▲ 53.45 電子水準点
	▲ 12.3 特別測量点
	▲ 15.8 特別測量点

官公署	門	門
裁判所	田	田
検察庁	△	△
警察署	○	○
郵便局	◇	◇
森林管理署	×	×
交番・派出所	×	×
消防署	▽	▽
職業安定所	○	○
労働局	○	○
出産所	○	○
社	○	○
寺	○	○
学校	○	○
幼稚園	○	○
公営・公民館	○	○
保健所	○	○
老人ホーム	○	○
印刷	○	○
銀行	○	○
協同組合	○	○
倉庫	○	○
火薬庫	○	○
工場	○	○
家電所	○	○
印刷機	○	○
駐車場	○	○
指示点	○	○

普通道路	普通鉄道
特等道路	特等鉄道
幹線道路	幹線鉄道
支線道路	支線鉄道
歩道	歩道
歩道橋	歩道橋
橋	橋
トンネル	トンネル
堤防	堤防
防風林	防風林
送電線	送電線
区境界	区境界
植生界	植生界
耕地界	耕地界
町界	町界
大字界	大字界
所界	所界

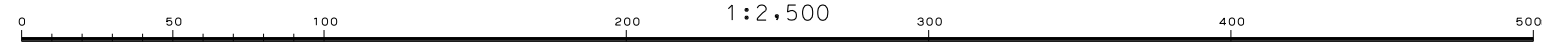
田	畑	雑草	荒地
水田	水田	水田	水田
池	池	池	池
川	川	川	川
湖	湖	湖	湖
沼	沼	沼	沼
森林	森林	森林	森林
竹林	竹林	竹林	竹林



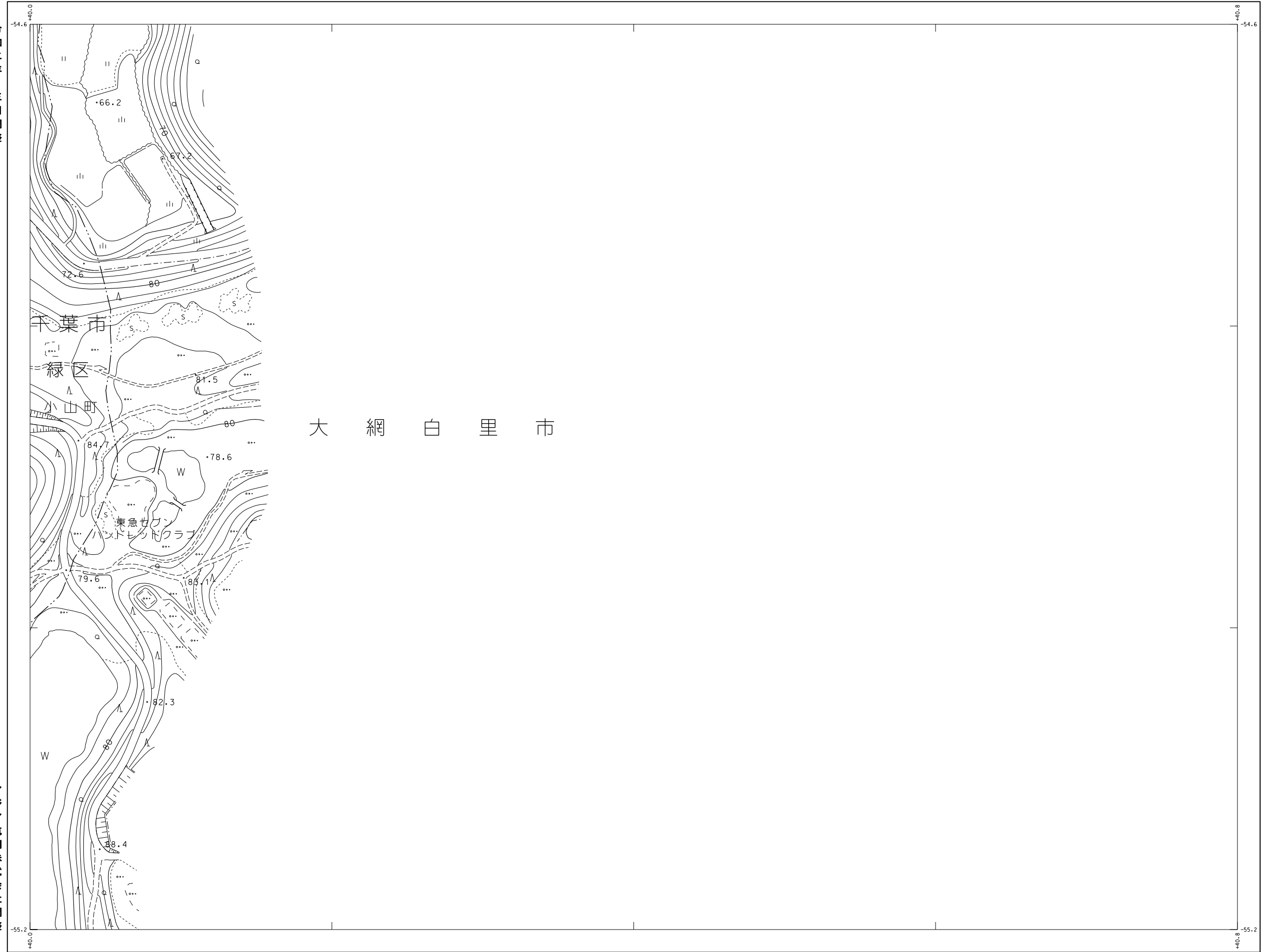
座標系は平成14年国土交通省第9号の規定による第Ⅱ系座標系  
投影は横メルカトル図法  
図面に表示してある数値はメートル単位  
高さの基準は東京湾の平均海面  
等高線の間隔は2メートル  
平面直角座標値は、世界測地系(測地成果2011)による

アジア航測株式会社調整

令和元年測量  
1. 平成31年 3月撮影空中写真  
2. 令和元年 6月現地調査



本図は、国土交通省国土地理院長の承認及び助言を得て同院所管の測量標及び測量成果を使用して得た。(承認番号)平30測公第717号の1:2,500地形図を編纂したものである。



(40-31)

38-29	38-30	38-31	38-32	38-33
39-29	39-30	39-31		
40-29	40-30	千葉市		
41-29	41-30			
42-29	42-30			

記号

普通建物	▲ 37.2 三角点	● 25.62 水準点
塙上建物	● 42.3 納屋跡	▽ 35.6 分注点 (三角点)
普通無壁倉	● 25.73 (水溝点)	▲ 53.45 電子基準点
塙上無壁倉	▲ 12.3 電子基準点	● 15.8 電子基準点
官公署	△ 裁判所	□ 扉
検察庁	△ 検察庁	△ 記念碑
郵便局	⊙ 郵便局	⊙ 立像
森林管理署	⊙ 森林管理署	⊙ 橋
交番・派出所	X 交番・派出所	○ トイレ
消防署	⊙ 消防署	○ トイレ
職業安定所	○ 職業安定所	○ トイレ
投票の支所	○ 投票の支所	○ トイレ
出張所等	○ 出張所等	○ トイレ
社 寺 院	○ 社 寺 院	○ トイレ
キリスト教会	○ キリスト教会	○ トイレ
学 校	○ 学 校	○ トイレ
幼稚園、保育園	○ 幼稚園、保育園	○ トイレ
公舎、公団	○ 公舎、公団	○ トイレ
保健所	○ 保健所	○ トイレ
老人ホーム	○ 老人ホーム	○ トイレ
商店	○ 商店	○ トイレ
銀行	○ 銀行	○ トイレ
協同組合	○ 協同組合	○ トイレ
倉庫	○ 倉庫	○ トイレ
火薬庫	○ 火薬庫	○ トイレ
工場	○ 工場	○ トイレ
発電所	○ 発電所	○ トイレ
燃料貯蔵場	○ 燃料貯蔵場	○ トイレ
埋戻し	○ 埋戻し	○ トイレ
カラスノ辻	○ カラスノ辻	○ トイレ
駐車場	○ 駐車場	○ トイレ
紅毛線	○ 紅毛線	○ トイレ
指示点	○ 指示点	○ トイレ

真幅道路	普通道路
庭園路	特殊道路
軽便道	索道
徒歩道	自転車道
歩道、分断等	自転車道
道路橋	鉄道橋
堤防	堤防
樹木の経路及び停留所	樹木の経路及び停留所
送電線	送電線
区域界	区域界
植生界	植生界
土地界	土地界
町界	町界
大字界	大字界
所屬界	所屬界

田	畑	雑草	荒れ地	湿地
樹木	竹林	草地	空地	空地
空地	空地	空地	空地	空地
空地	空地	空地	空地	空地
空地	空地	空地	空地	空地

大	小	大	小	大	小
大	小	大	小	大	小
大	小	大	小	大	小
大	小	大	小	大	小
大	小	大	小	大	小

座標系は平成14年国土交通省第9号の規定による第Ⅱ系座標系  
 投影は横メルカトル図法  
 図面に表示してある座標値はメートル単位  
 高さの基準は東京湾の平均海面  
 等高線の間隔は2メートル  
 平面直角座標値は、世界測地系(測地成果2011)による

令和元年測量 1. 平成31年 3月撮影空中写真  
 2. 令和元年 6月現地調査

