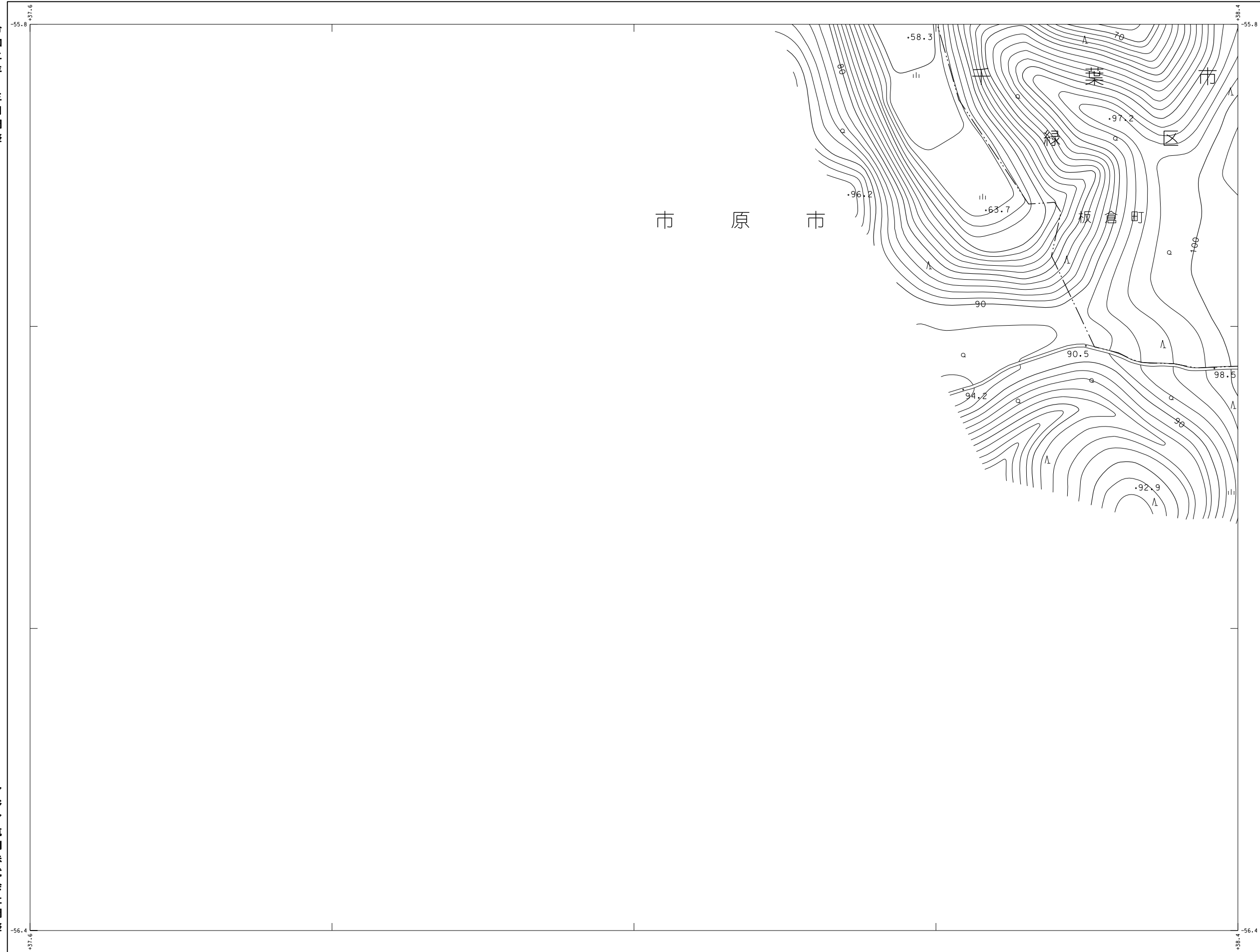


1:2,500
(42-28)

千葉市都市図

令和二年 三月調整



(42-28)

40-26	40-27	40-28	40-29	40-30
		41-28 千葉市	41-29	41-30
			42-29	42-30

記号

普通建物	▲ 37.2	三角点
堅ろう建物	■ 25.62	水準点
普通無壁倉	● 42.3	納税課税 特約地積算 特約地積算 (三角点)
堅ろう無壁倉	▽ 35.6	分譲地積算 (水準点)
堅ろう壁倉	■ 25.73	分譲地積算 (水準点)
	▲ 53.45	電子基準点
	▽ 12.3	電子基準点 補正点
	▽ 15.8	電子基準点 補正点

官公署	門	門
裁判所	庭	庭
検察庁	▲	▲
税務署	△	△
郵便局	〒	〒
森林管理署	▲	▲
交番・派出所	▲	▲
消防署	▲	▲
職業安定所	▲	▲
投票の支所等	▲	▲
出張所等	▲	▲
社	▲	▲
キリスト教会	▲	▲
学校	▲	▲
幼稚園・保育園	▲	▲
公舎・公設館	▲	▲
保健所	▲	▲
老人ホーム	▲	▲
印刷	▲	▲
銀行	▲	▲
協同組合	▲	▲
倉庫	▲	▲
火薬庫	▲	▲
工場	▲	▲
発電所	▲	▲
埋没跡	▲	▲
カラスの巣	▲	▲
駐車場	▲	▲
指示点	▲	▲

真幅道路	普通道路
庭園路	特殊道路
軽便道	索道
徒歩道	索道中継
歩道・分岐等	索道中継
道路橋	鉄道橋
徒橋	渡り橋
堤防	堤防
人工斜面	人工斜面
土堤等	土堤等

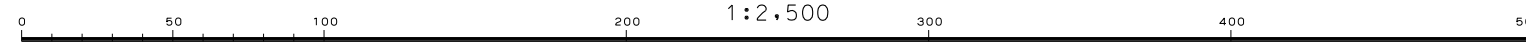
田	畑	雑草	荒地
水田	畑	雑草	荒地
水田	畑	雑草	荒地
水田	畑	雑草	荒地
水田	畑	雑草	荒地

大	小	大	小
大	小	大	小
大	小	大	小
大	小	大	小

座標系は平成14年国土交通省第9号の規定による第Ⅱ系座標系
 投影は横メルカトル図法
 図面に表示してある座標値はメートル単位
 高さの基準は東京湾の平均海面
 等高線の間隔は2メートル
 平面直角座標値は、世界測地系(測地成果2011)による

アジア航測株式会社調整

令和元年測量
 1. 平成31年 3月撮影空中写真
 2. 令和元年 6月現地調査



1:2,500

本図は、国土交通省国土地理院長の承認及び助言を得て同院所管の測量標及び測量成果を使用して得た。(承認番号)平30開公第717号の1:2,500地形図を編集したものである。

千葉市

Q-11, Q-12

1:2,500
(42-29)

千葉市都市図

令和二年 三月調整



(42-29)

40-27	40-28	40-29	40-30	40-31
	41-28	41-29 千葉市	41-30	
	42-28		42-30	

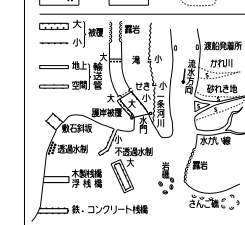
記号

△	普通標高	37.2	三角点
■	橋上標高	25.62	水準点
○	普通無蓋舎	42.3	納屋跡
▽	橋上無蓋舎	35.6	納屋跡
▲	普通有蓋舎	25.73	分室跡
△	橋上有蓋舎	53.45	電子標高点
▽		12.3	電子標高点
○		15.8	電子標高点

▽	官公署	△	門
△	裁判所	□	扉
△	検察庁	△	墓
◇	税務署	△	記念碑
◎	郵便局	△	立像
✕	森林管理署	△	話筒
X	交番・派出所	△	灯台
▽	消防署	△	角
○	職業安定所	▽	トノリ・門口
○	労働年金事務所	▽	公園位置線
▽	出賃所	▽	社団位置線
▽	寺	▽	社団位置線
▽	学校	▽	池畔、ガス弁
▽	幼稚園、保育園	▽	起層機
▽	公会堂、公民館	▽	タンク
▽	保健所	▽	煙突
▽	老人ホーム	▽	高塔
▽	印刷	▽	電波塔
▽	銀行	▽	風車
▽	協同組合	▽	灯台
▽	倉庫	▽	煙囪
▽	火薬庫	▽	水位観測所
▽	工場	▽	河口、橋口
▽	発電所	▽	温泉、鉱泉
▽	変電所	▽	材料置場
▽	埋蔵文化財	▽	大規模跡
▽	紅毛土	▽	古墳
▽	指示点	▽	出入口
		▽	カキ

——	真幅道路	——	普通鉄道
——	庭園路	——	特快鉄道
——	軽便道	——	索道
——	徒歩道	——	ケーブル
——	多歩、分断等	——	ケーブル
——	道路橋	——	鉄道橋
——	歩道橋	——	橋脚跡
——	鉄道の踏切	——	橋脚跡
——	送電線	——	送電線
——	人工斜面	——	区域界
——	土堤等	——	植生界
——	部、町、界	——	町界
——	町界	——	大字界
——	町界	——	大字界
——	町界	——	所屬界

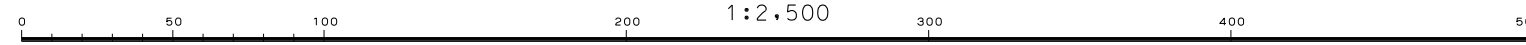
■	田	△	園
■	畑	△	荒地
■	雑草	△	砂地
■	草	△	沼地
■	森林	△	しり地
■	茶畑	△	竹林
■	茶畑	△	竹林



座標系は平成14年国土交通省第9号の規定による第Ⅱ系座標系
 投影は横メルカトル図法
 図面に表示してある座標値はメートル単位
 高さの基準は東京湾の平均海面
 等高線の間隔は2メートル
 平面直角座標値は、世界測地系（測地成果2011）による

アジア航測株式会社調整

令和元年測量
 1. 平成31年 3月撮影空中写真
 2. 令和元年 6月現地調査



本図は、国土交通省国土地理院長の承認及び助言を得て同院所管の測量標及び測量成果を使用して得た、(承認番号)平30測公第717号の1:2,500地形図を編集したものである。
 千葉市

