

## 千葉都市計画都市高速鉄道の変更（千葉市決定）

都市計画都市高速鉄道中1号都市モノレール第1号線を次のように変更する。

名 称		位 置			区 域	構 造		備 考	
番 号	路 線 名	起 点	終 点	主な経過地	延 長	構造形式	地表式の区間における 鉄道等との交差の構造		
1	都市モノレール 第1号線	千葉市 中央区 中央港 1丁目	千葉市 中央区 長洲 1丁目	千葉市 中央区 中央 4丁目	約 3,260m	嵩上式		線路線数2	
		なお、千葉市中央区 中央港1丁目地内に千葉みなと駅							約 1,300 m <sup>2</sup>
		" 千葉 港地内に市役所前駅							約 1,600 m <sup>2</sup>
		" 新千葉1丁目地内に千葉駅							約 3,400 m <sup>2</sup>
		" 栄 町地内に栄町駅							約 1,200 m <sup>2</sup>
		" 中央3丁目地内に葎川公園駅							約 1,100 m <sup>2</sup>
" 市 場 町地内に県庁前駅							約 2,100 m <sup>2</sup>		

「区域および構造は計画図表示のとおり」

### 理 由

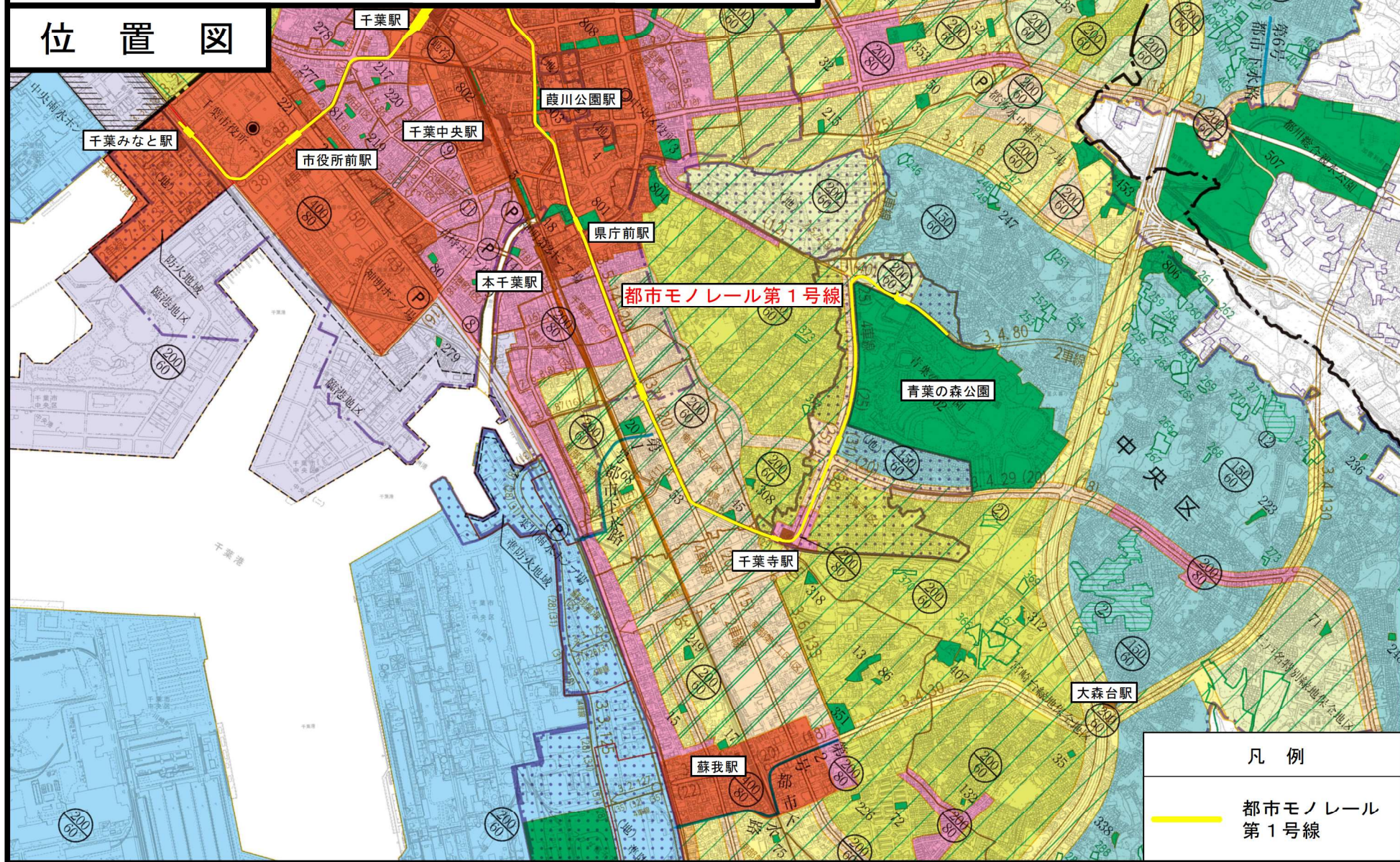
都市モノレール第1号線の延伸凍結としていたルート（県庁前駅～中央博物館・市立病院前駅間）について、費用対効果等の観点から再検証した結果、延伸計画を廃止することとなった。

よって、都市モノレール第1号線に係る都市計画の変更（県庁前駅～中央博物館・市立病院前駅間の廃止）を行うものである。



# 千葉都市計画都市高速鉄道の変更について

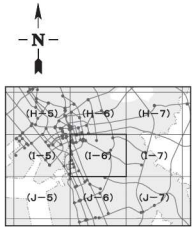
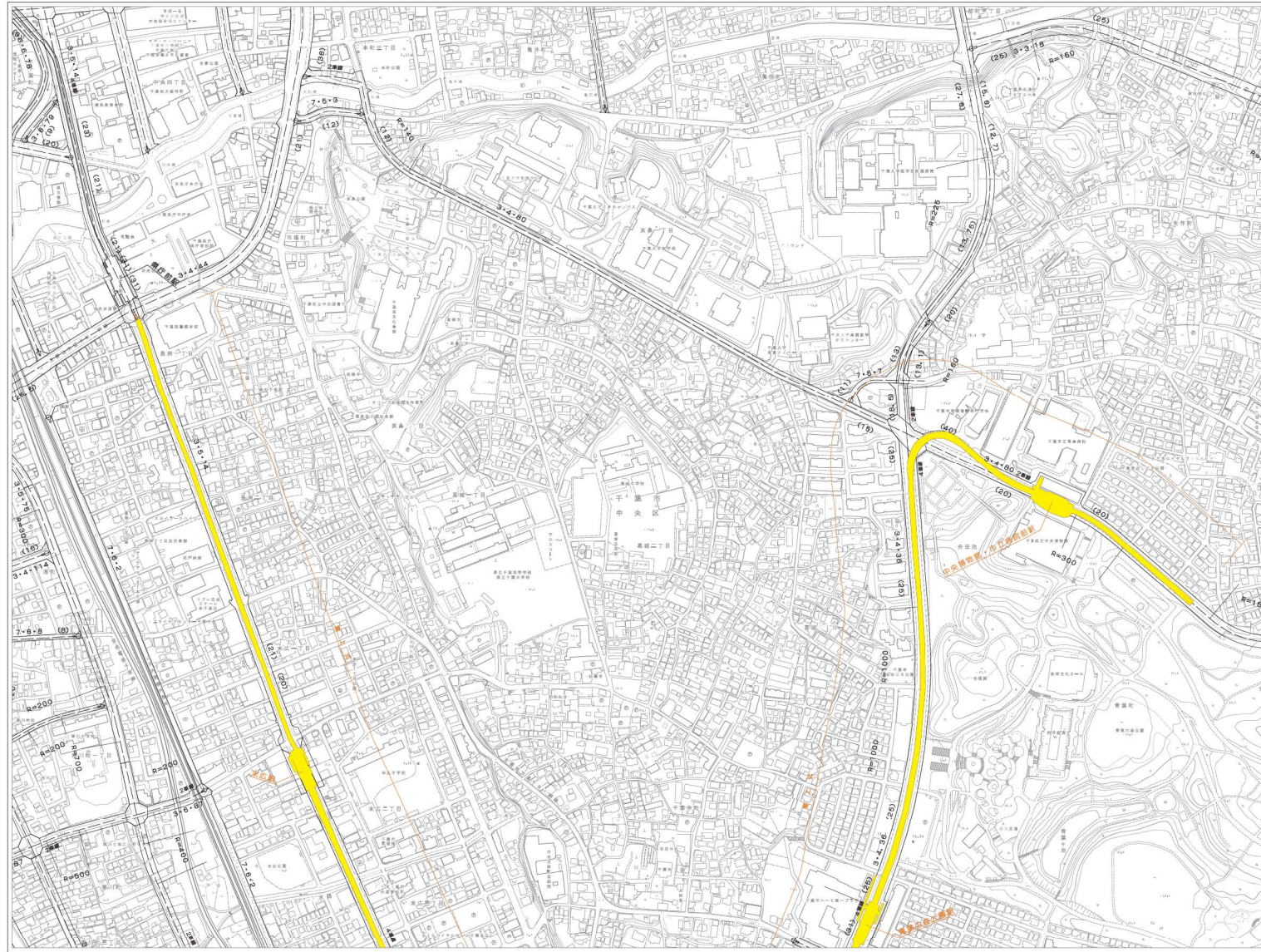
## 位置図





計 画 図 ( 1 / 2 )

( I - 6 )



**凡 例**  
 都市高速鉄道  
 廃止する区域

凡 例

■	道路	①	R=200	②	R=300	③	R=500	④	R=1000
■	道路	⑤	⑥	⑦	⑧	⑨	⑩	⑪	⑫
■	道路	⑬	⑭	⑮	⑯	⑰	⑱	⑲	⑳
■	道路	㉑	㉒	㉓	㉔	㉕	㉖	㉗	㉘
■	道路	㉙	㉚	㉛	㉜	㉝	㉞	㉟	㊱
■	道路	㊲	㊳	㊴	㊵	㊶	㊷	㊸	㊹
■	道路	㊺	㊻	㊼	㊽	㊾	㊿	0	1
■	道路	1	2	3	4	5	6	7	8
■	道路	9	10	11	12	13	14	15	16
■	道路	17	18	19	20	21	22	23	24
■	道路	25	26	27	28	29	30	31	32
■	道路	33	34	35	36	37	38	39	40
■	道路	41	42	43	44	45	46	47	48
■	道路	49	50	51	52	53	54	55	56
■	道路	57	58	59	60	61	62	63	64
■	道路	65	66	67	68	69	70	71	72
■	道路	73	74	75	76	77	78	79	80
■	道路	81	82	83	84	85	86	87	88
■	道路	89	90	91	92	93	94	95	96
■	道路	97	98	99	100	101	102	103	104
■	道路	105	106	107	108	109	110	111	112
■	道路	113	114	115	116	117	118	119	120
■	道路	121	122	123	124	125	126	127	128
■	道路	129	130	131	132	133	134	135	136
■	道路	137	138	139	140	141	142	143	144
■	道路	145	146	147	148	149	150	151	152
■	道路	153	154	155	156	157	158	159	160

千葉都市計画  
 都市高速鉄道  
 計画図  
 ( I - 6 )

※この図は、都市計画道路の位置を示すもので、地形地物は現地と異なる場合があります。  
 (令和元年度千葉市国土基本図データ(2,500Mデータ)を使用)



