

幕張新都心拡大地区新駅設置の事業進捗について

東日本旅客鉄道株式会社と千葉県・イオンモール株式会社・千葉市で構成する「幕張新都心拡大地区新駅設置協議会（事務局：千葉市）」では、幕張新都心拡大地区新駅の設置に向けた取組みを進めてまいりました。

このたび、詳細設計が概ね完了したため、別添のとおり、新駅の概要及び今後の予定を定めましたので、お知らせします。

1 幕張新都心拡大地区新駅の事業進捗について

別添のとおり（協議会及び東日本旅客鉄道株式会社 共同発出）

2 新駅開業に向けたこれまでの主な動き

- ・平成29年（2017年）12月25日 幕張新都心拡大地区新駅設置協議会 設立
千葉県・イオンモール株式会社・千葉市を構成員として活動を開始
- ・平成30年（2018年）4月20日 基本協定 締結
新駅の位置や費用負担割合などを内容とする協定を、東日本旅客鉄道株式会社と同協議会で締結
- ・令和2年（2020年）5月下旬 準備工事 着手
本格工事前の作業ヤード整備などを開始
- ・令和2年（2020年）7月下旬 本格工事 着手
ホームや駅舎建設の基礎工事となる杭打設工事を開始
- ・令和5年（2023年）春 開業予定

令和2年(2020年)10月30日
幕張新都心拡大地区新駅設置協議会
東日本旅客鉄道株式会社 千葉支社

幕張新都心拡大地区新駅の事業進捗について

東日本旅客鉄道株式会社と千葉県・イオンモール株式会社・千葉市の3者を構成員とする幕張新都心拡大地区新駅設置協議会では、幕張新都心全体における都市機能の強化や交通機能の分散化を図るため、京葉線新駅について平成30年(2018年)4月20日に基本協定を締結し、本年7月下旬から本格着工し、事業を進めてまいりました。

このたび、開業予定時期を「令和5年(2023年)春」と決めましたので、お知らせします。

1 新駅概要

(1) 設置位置

京葉線新習志野・海浜幕張間

(千葉市美浜区浜田内)

新習志野駅から約1.7km

海浜幕張駅から約1.7km

(2) 駅設備

ア ホーム

2面2線10両対応

(駅本屋)鉄骨造1階建て

イ バリアフリー施設

多機能トイレ、エレベーター1基

ウ イメージパース(現時点でのイメージであり、実際とは異なる場合があります。)



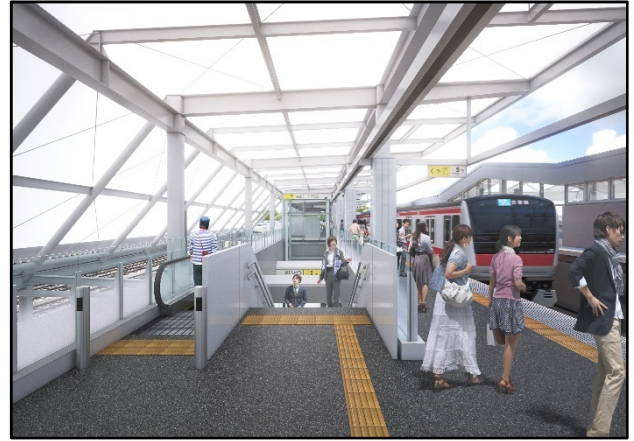
【新駅設置位置】



【駅舎外観イメージ図(南側より)】

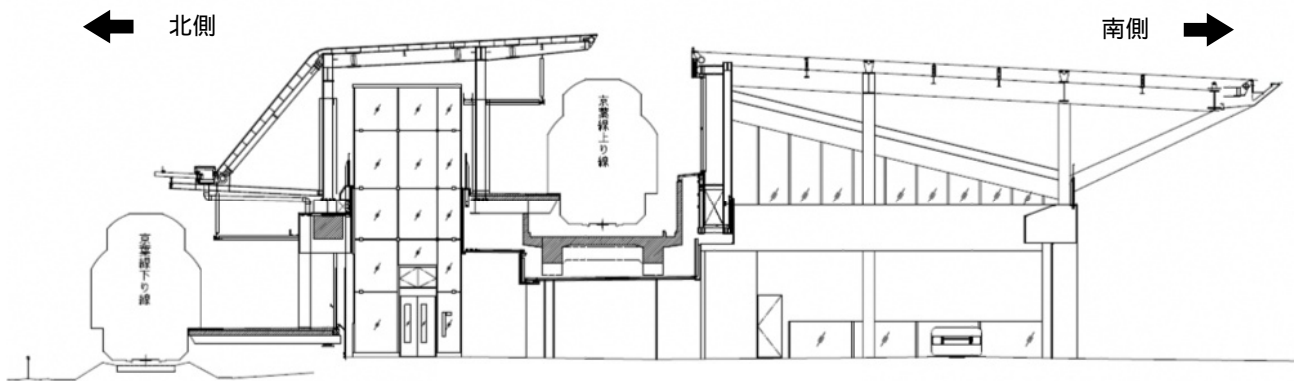


【改札内コンコースイメージ図】



【上り（東京方面）ホームイメージ図】

エ 断面図



【中央部断面図】

2 今後の予定

(1) 令和5年(2023年)春に開業

社会情勢等により変更となる可能性があります。

(2) 駅名称等は、決まり次第東日本旅客鉄道株式会社よりお知らせします。

(3) 駅前広場は新駅開業と同時期の供用開始をめざし、現在、詳細設計を進めております。

(千葉市事業)