

第20回

若葉区泉地域コミュニティバス運行協議会

令和2年2月29日(土)
若葉いきいきプラザ



打合せ内容

挨拶

議事

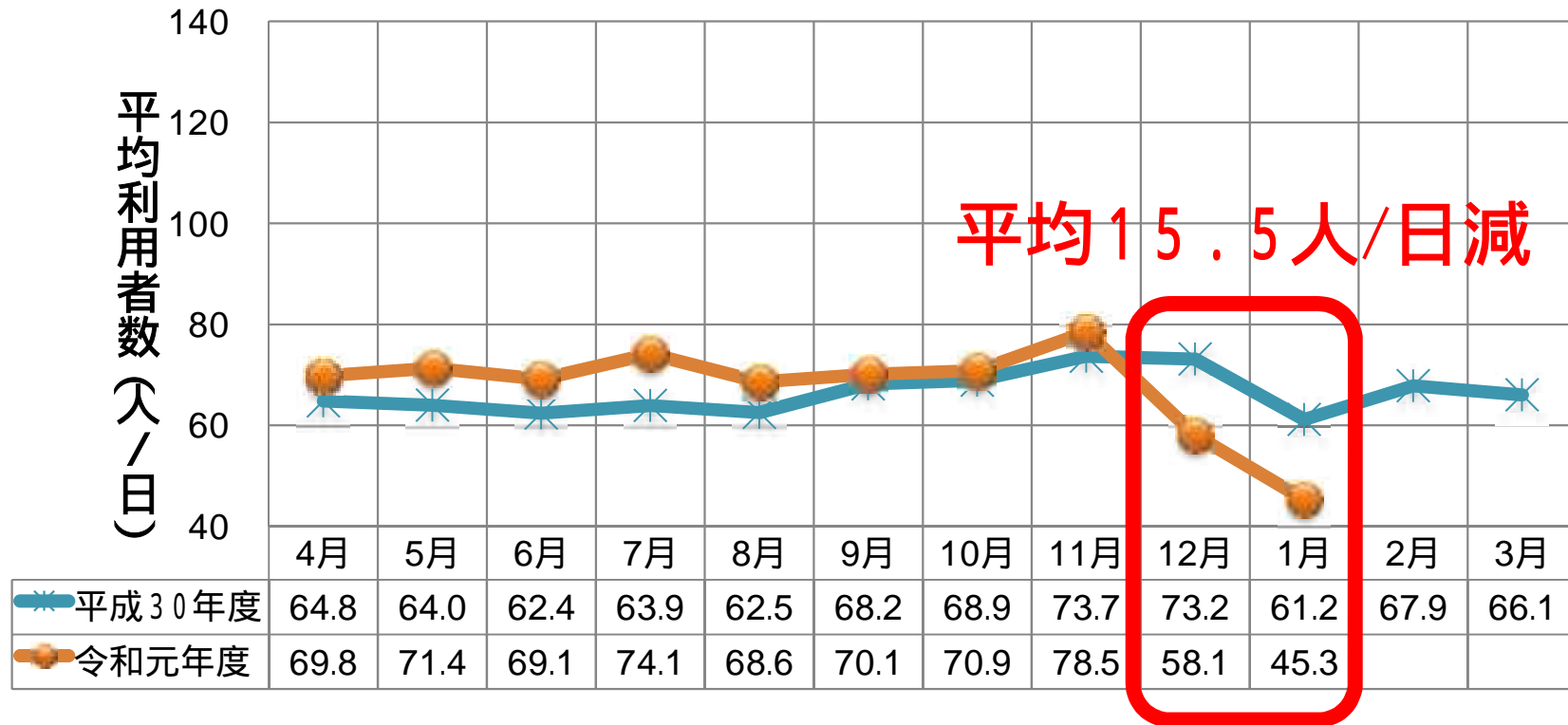
- 1 運賃・ダイヤ改定後の利用者数等について
- 2 共通1日乗車券について
- 3 バス停留所の安全性確保対策について
- 4 その他

1 運賃・ダイヤ改定後の利用者数について



さらしなバス利用者数推移

さらしなバス 1日あたりの平均利用者数



1日乗車券、回数券、定期券の利用者は含まない

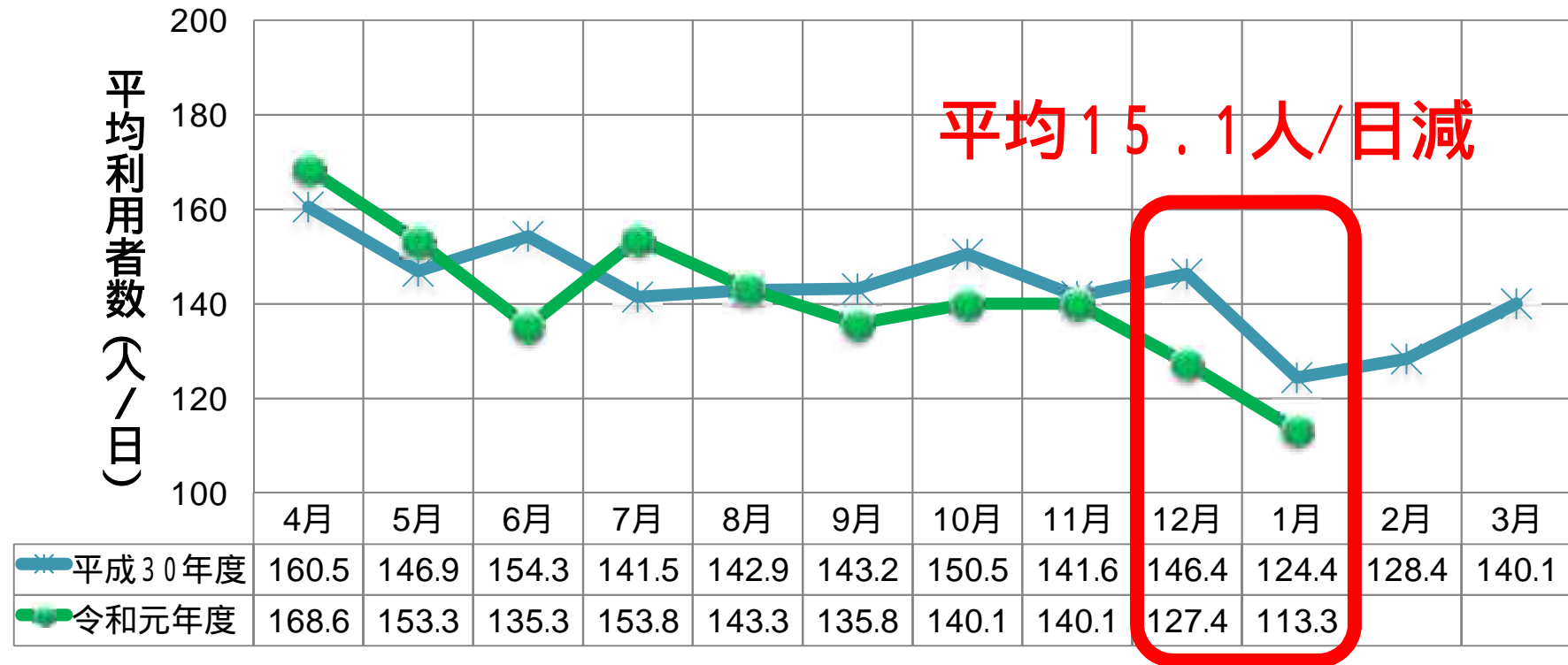
1日乗車券については、12月は2.1人/日、1月は2.3人/日

回数券については、12月は1.3人/日、1月は0.9人/日

運賃改定後のみ、1日乗車券及び回数券の利用者数を含めると、平均12.2人/日減

おまごバス利用者数推移

おまごバス 1日あたりの平均利用者数



1日乗車券、回数券、定期券の利用者は含まない

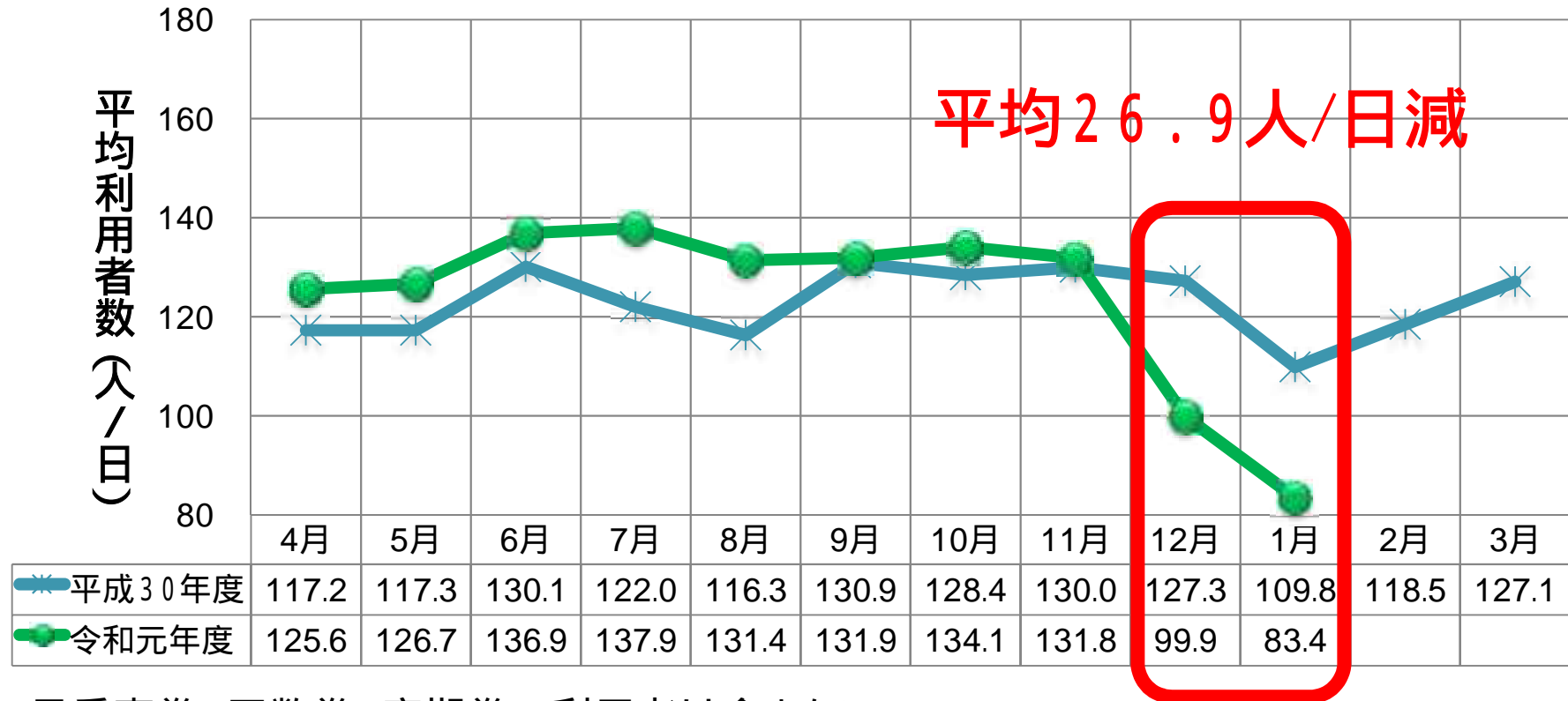
1日乗車券については、12月は4.4人/日、1月は2.7人/日

回数券については、12月は4.3人/日、1月は5.9人/日

運賃改定後のみ、1日乗車券及び回数券の利用者数を含めると、平均6.4人/日減

いずみバス利用者数推移

いずみバス 1日あたりの平均利用者数



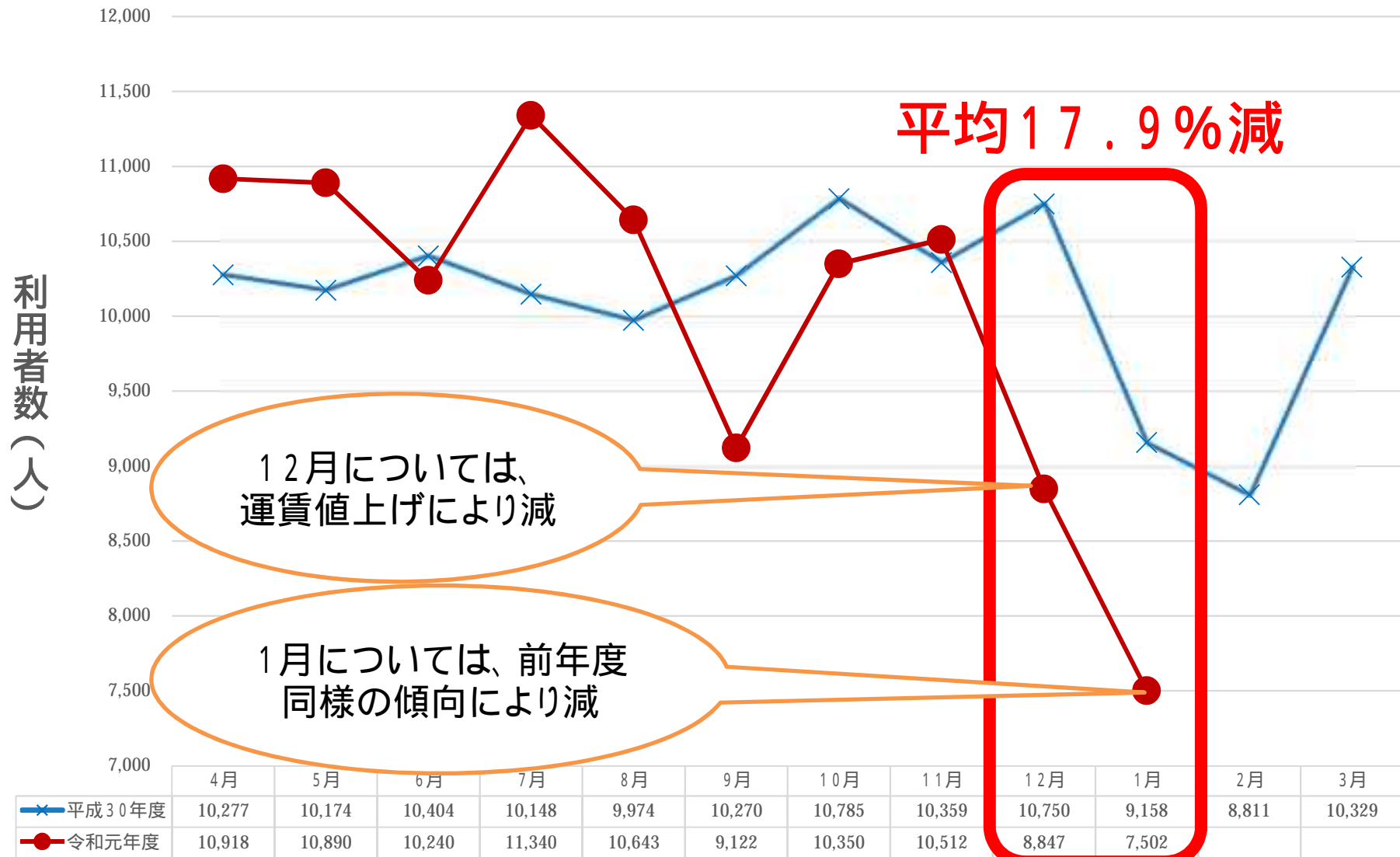
1日乗車券、回数券、定期券の利用者は含まない

1日乗車券については、12月は6.7人/日、1月は4.1人/日

回数券については、12月は7.0人/日、1月は14.8人/日

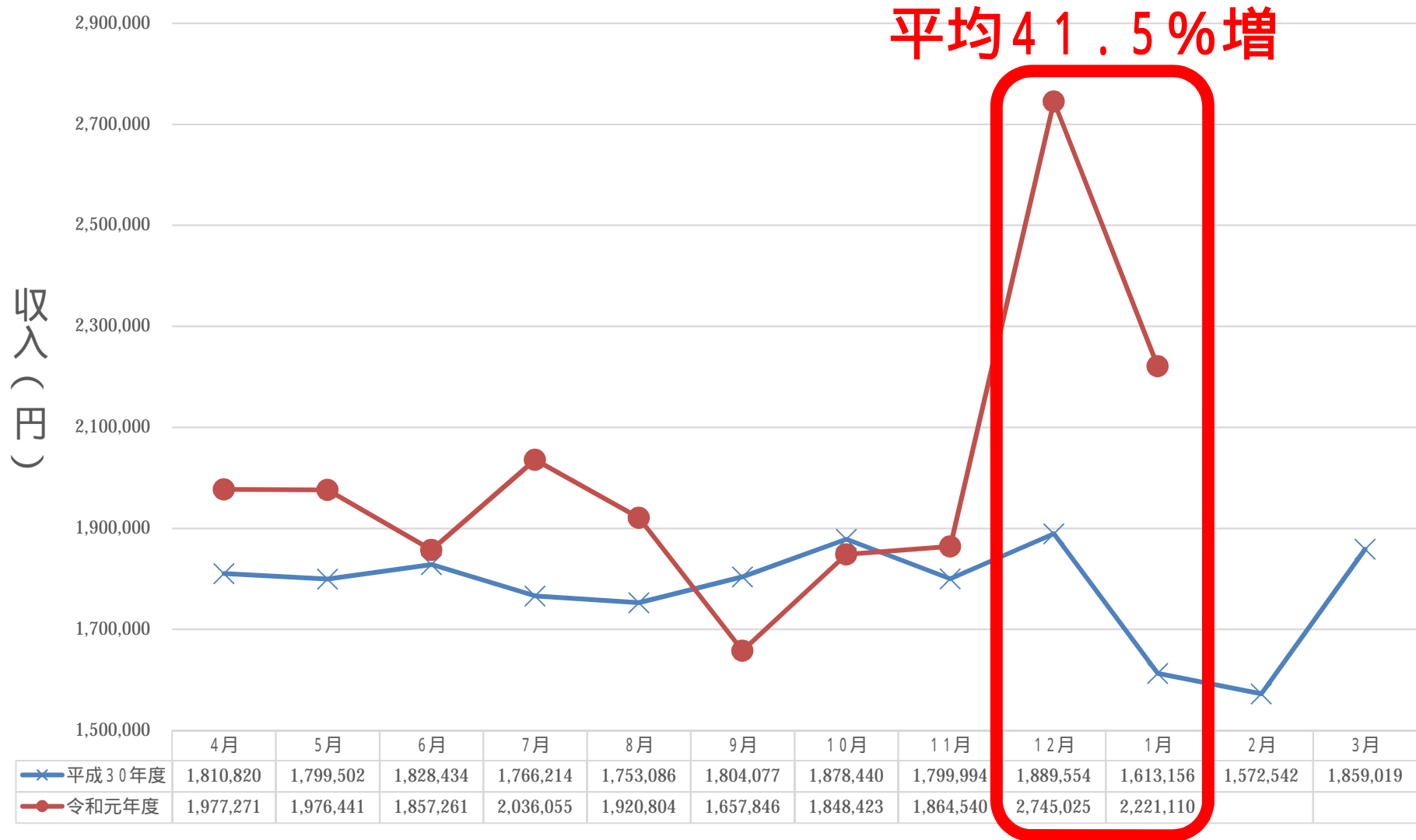
運賃改定後のみ、1日乗車券及び回数券の利用者数を含めると、平均10.6人/日減

3 路線計の利用者数推移



1日乗車券、回数券、定期券の利用者は含まない
 運賃改定後のみ、1日乗車券及び回数券の利用者数を含めると、平均14.0%減

コミュニティバス収入推移

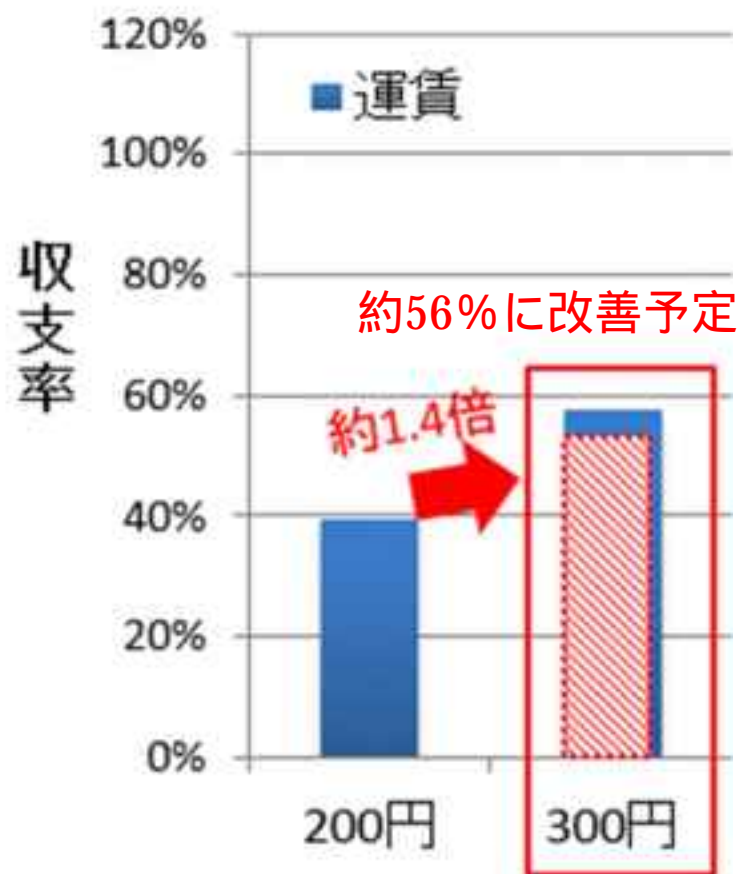


1日乗車券、回数券を含む

1日乗車券は12月に410枚、1月に280枚販売 回数券は12月に94枚、1月に64枚販売 8

収支率について

運賃 200 円を 300 円に値上げした場合



昨年度決定した収支率目標: 60%

運行委託費約3900万円ベースで試算

おおむね達成している状況ではあるが、引き続き利用普及に努める 9

引き続きの検討確認事項

利用者減少の要因や利用上の支障の有無

- ・特に、運賃値上げについて、利用者から不満等は寄せられているか？
- ・ダイヤ改正による利用上の支障の有無？

→利用者数を維持するために行うべきことの検討

回数券の利用状況

- ・回数券は月80枚弱程度の販売実績
- ・利用の多い区間は引き続き調査中

→長期的なトレンドを確認する

12月、1月合計利用者数(人)

	H 3 0	R 1
運賃	19908	16349
1日乗車券	2	690
回数券	—	158
定期券	17	18

2 共通1日乗車券について



共通1日乗車券ポスター

共通1日乗車券



途中下車自由

千葉都市 モノレール



若葉区泉地域 コミュニティバス

大人 (中学生以上)
1,000円

販売期間

令和2年3月20日
～9月20日

販売場所

千葉都市モノレール
千城台駅
都賀駅
千葉駅
千葉みなと駅

※大人500枚限定の
販売となります。

ご案内

- この乗車券は、若葉区泉地域コミュニティバス・千葉都市モノレールの共通1日乗車券です。
- この乗車券の使用期間は令和2年3月20日～9月20日です。
- 使用日は1回限り有効です。
- 発売日・使用日の押印が無い券は無効です。
- 払い戻しは、一切の返り金がありません。予めご了承ください。
- この乗車券の始末・盗難等については一切責任を負いません。紛失・盗難等の場合は、若葉区泉地域コミュニティバスの乗客及び千葉都市モノレールの乗客を両方申し受けます。
- その他運行上の規定については、各運行会社の運賃約款によります。

ご利用に際して

- 途中の運賃事情により運賃が発生する場合があります。お帰りにお料金を持ってお利下げ下さい。また、運賃が発生した場合は、その旨を一切言い知らせる必要があります。
- フリーパス券・団体・回数乗車券等には適用されません。
- 他の乗客等との併用はできません。
- ご利用当日に下記モノレール駅窓口に乗車券をご提示の上、千葉都市モノレールフリーパス券をお受け取り下さい。
- フリーパス券発券窓口に：千葉駅、千葉みなと駅、都賀駅、千城台駅
- 若葉区泉地域コミュニティバスをご利用の際は、本券を乗車券へ提示して下さい。

お問い合わせ先



千葉都市モノレール
Chiba Urban Monorail

運輸営業課

Tel.043-287-8215



千葉中央バス株式会社
千葉営業所

Tel.043-300-3611

共通1日乗車券デザイン

No.

千葉都市モノレール
Chiba Urban Monorail

千葉中央バス株式会社

千葉都市
モノレール

若葉区泉地域
コミュニティバス

**共通
1日乗車券**

大人(中学生以上) **1,000円**

モノレール
発券控

発売日

使用日 当日限り有効

No.

ご案内

- 本券は、若葉区泉地域コミュニティバス・千葉都市モノレールの共通1日乗車券です。
- 本券の使用期限は令和2年3月20日～9月20日です。
- 使用日当日限り有効です。
- 発売日・使用日の押印が無い券は無効です。
- 途中の道路事情により遅延が発生する場合もございます。お時間に余裕を持っておご利用下さい。また、遅延で発生した損害等については、その責を一切負いかねますので予めご了承下さい。
- 払い戻しは、一切お取り扱いできません。予めご了承下さい。
- 本券の紛失・盗難等については一切責任を負いません。
紛失・盗難等の場合は、若葉区泉地域コミュニティバスの運賃及び千葉都市モノレールの運賃を再度申し受けます。
- その他運行上の規定については、各運行会社の運送約款によります。

ご利用に際して

- クーポン券・団体・旅客業者扱いには適用致しかねます。
- 他の優待割引との併用はできません。
- ご利用当日に下記モノレール駅窓口にて本券をご呈示の上、千葉都市モノレールフリーきっぷをお受け取り下さい。
フリーきっぷ発券可能駅：千葉駅、千葉みなと駅、都賀駅、千城台駅
- 若葉区泉地域コミュニティバスをご乗車の際、本券を乗務員へ提示して下さい。

お問合せ先

千葉都市モノレール株式会社 運輸部営業課 Tel.043-287-8215 (平日 8:30～17:00)	千葉中央バス株式会社 千葉営業所 Tel.043-300-3611
--	---

モノレール
発券控

No.

共通1日乗車券の利用方法

モノレール各駅にて、共通1日乗車券を購入



○モノレールを利用する場合

- ・モノレールの改札係へ共通1日乗車券を掲示
- ・モノレールフリーきっぷをもらい乗車可能

○コミュニティバスを利用する場合

- ・共通1日乗車券を乗務員に掲示して乗車可能

バス車内では販売しないことから、あらかじめ購入しておく必要がある。

共通1日乗車券に係る販売スケジュール

○3月上旬より周知開始

- ・各沿線自治会長あてにお知らせの回覧を依頼
- ・各沿線施設に周知
- ・モノレール及びバス内にポスターを掲示予定
- ・市ホームページにて販売開始日等を周知

○3月20日～9月20日、販売開始(予定)

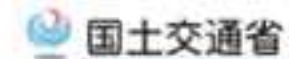
500枚売り切った時点で、利用効果等を検証することとする。

3 バス停留所の安全対策について

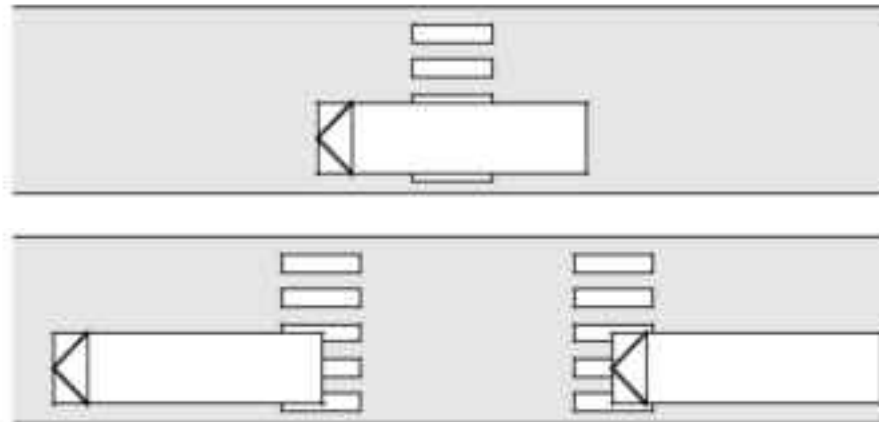
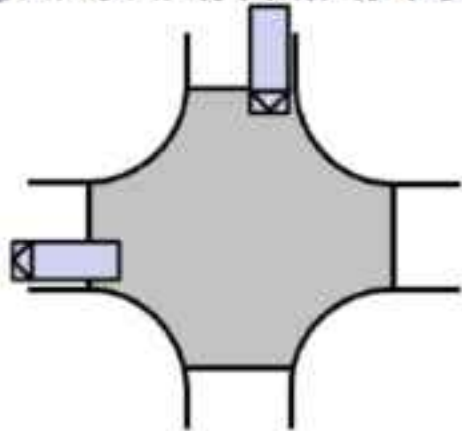


バス停留所の危険箇所の抽出条件について

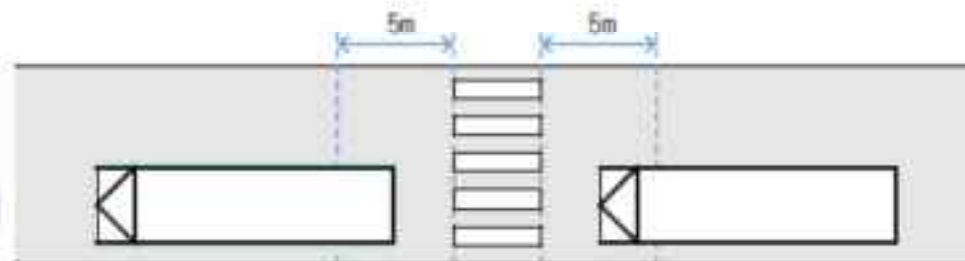
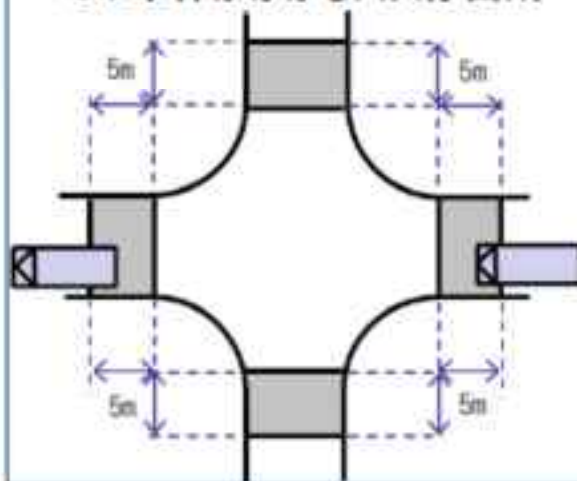
バス停の安全対策の抽出条件について



① バスがバス停留所に停車した際に、交差点又は横断歩道にその車体がかかるバス停留所



② バスがバス停留所に停車した際に、交差点又は横断歩道の前後5メートルの範囲にその車体がかかるバス停留所



安全対策上の支障があるバス停留所位置図



大草台(若葉区大草町762地先)



現状：バスが停車時に横断歩道にバスがかかってしまう。
改善案：バス停を移設するとともに、バス停車の際はできるだけ路肩に停車し、横断歩道から離隔させる。

第7団地(若葉区千城台東4丁目19-5)



現状：バスが停車時に横断歩道にバスがかかってしまう。

第7団地(若葉区千城台東4丁目19-5)

改善案： バス進行方向(コイン洗車場)にバス停を約60m移設



改善案： バス進行方向手前(パチンコ屋)にバス停を約40m移設



いずみ台ローズタウン東(若葉区多部田町754-23)



現状：バスが停車時に横断歩道にバスがかかってしまう。

いずみ台ローズタウン東(若葉区多部田町754-23)

改善案： バス進行方向にバス停を約10m移設



改善案： バス進行方向手前にバス停を約50m移設



大広稲荷神社(若葉区大広町761-26)



現状：バスが停車時に横断歩道にバスがかかってしまう。
改善案：バス進行方向にバス停車を10m移設し、横断歩道から
離隔させる。

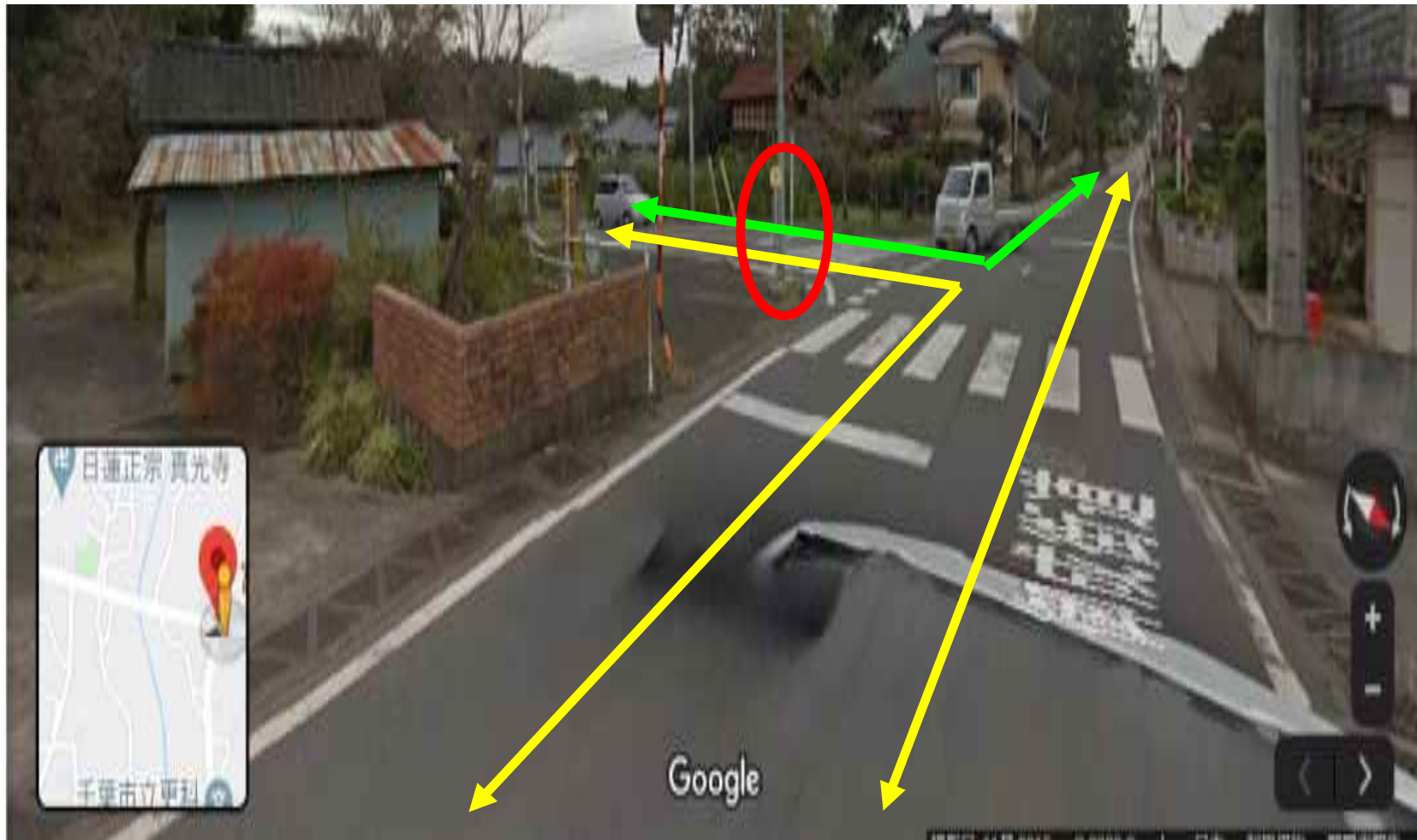
富田入口(御成街道)(若葉区中田町835-2)



現状：バスが停車時に横断歩道にバスがかかってしまう。

改善案：バス進行方向にバス停車を3m移設し、農道側に頭を入れて駐車し、横断歩道から離隔させる。

富田町 (若葉区富田町434)



現状：バスが停車時に横断歩道にバスがかかってしまう。

改善案：路線が錯綜しているので、移設が不可能。

解決に向けての方向性

1 バス事業者

- ・バスを降りる際、利用者への声掛けをこれまで以上に実施する。

2 地域へのお願い

- ・バス停の移設の可否可能性等について確認
- ・バスが移動してからの横断歩道の横断の徹底

参考(各バス停の1週間あたりの利用者数)

大草台 4人

第7団地 74人

いずみ台ローズタウン東 42人

大広稻荷神社 3人

富田入口(御成街道) 14人

富田町 9人

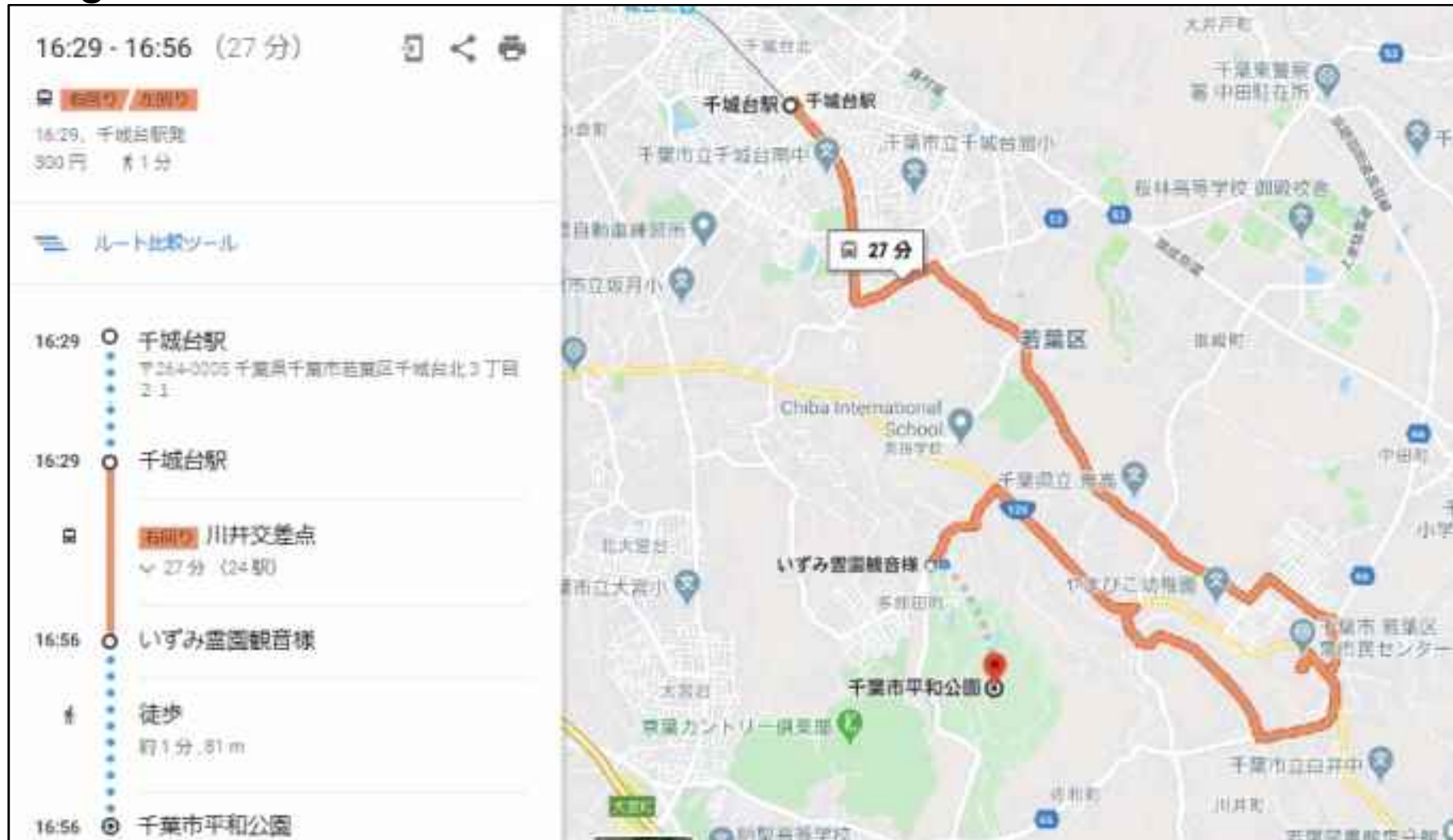
移設による影響の有無や、利用者が著しく少ない
バス停留所については廃止も視野に検討

4 その他



報告事項

Google マップにて経路検索が可能になりました！



目的地を入力すると、徒歩を含めての経路案内がなされます。