

## 15 モノレールスポーツセンター地区

### ■地区の概要

位置づけ (立地適正化計画)	連携地域拠点	
面積（促進地区）	99.9ha	
旅客施設（3000 人/日 以上）乗降客数	モノレール スポーツセンター駅	5,119 人（平成 29 年度）
バス便数	スポーツセンター駅	280（本/日）・片道（上下線平均）（2017 年）
生活関連施設数	5 施設	
生活関連経路延長	約 1,120m	
500m 圏人口	4,582 人	※モノレールスポーツセンター駅を中心に 500m 圏の範囲で算出 （2015 年国勢調査 4 次（500m）メッシュ）
500m 圏高齢者数	1,304 人	
500m 圏高齢化率	28%	
従前の基本構想から の主な変更点	あやめ台団地都市機能誘導区域、あやめ台いきいきセンターを 含むよう地区拡大	

※バス便数は千葉市立地適正化計画データより

### ■地区の特徴と課題

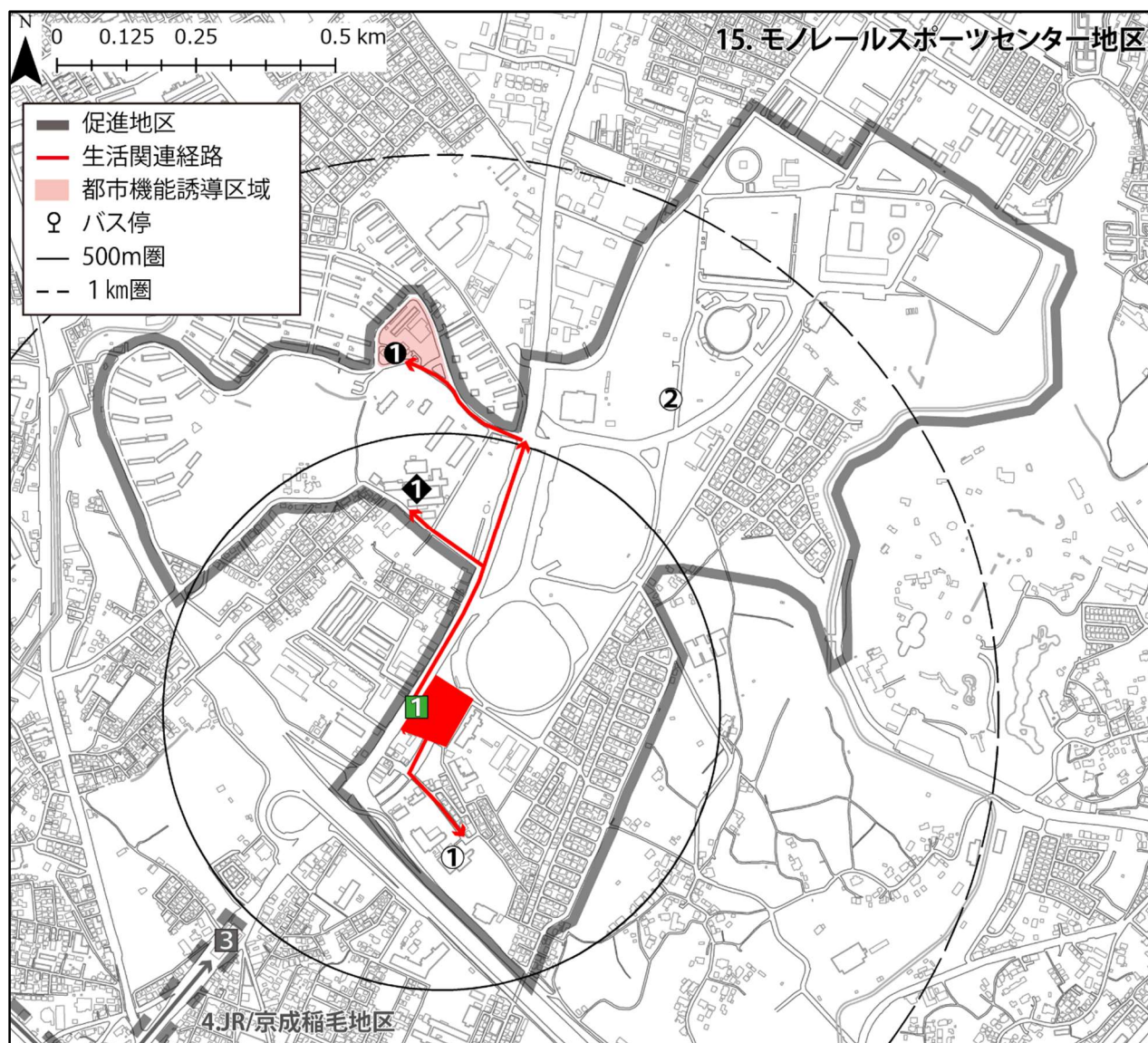
モノレールスポーツセンター地区は駅周辺の人口が促進地区のうちでも比較的少なく、高齢化率の比較的高い地区です。駅周辺の主な土地利用は住宅及び都市公園・緑地であり、北側に位置するあやめ台団地に都市機能誘導区域が設定されています。

駅からのバス便数は平均的で、特にあやめ台団地方面へのアクセスが充実していますが、駅前広場における案内等は簡素なものとなっています。

千葉県総合スポーツセンターは老朽化した施設が多く、順次大規模改修を進めています。スポーツセンターへ至る経路は、歩道の凹凸が大きく危険な箇所が指摘されています。また、バスによる利用も想定されるため、バス停付近におけるわかりやすい案内誘導が求められます。あやめ台団地に至る経路は歩道が狭く、視覚障害者誘導用ブロックも設置されていません。

### ■バリアフリー方針

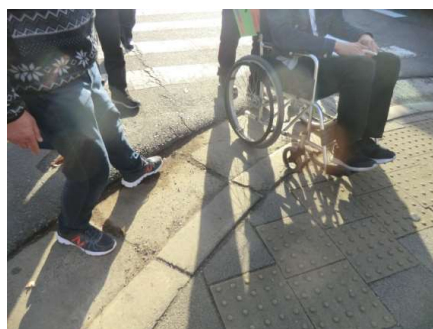
- 駅から主な生活関連施設間の歩行環境の向上を図ります。
- 駅前広場の利便性を向上します。



種別	番号	施設名称
旅客施設	1	モノレールスポーツセンター駅
公共施設	1	千葉あやめ台郵便局
福祉施設	1	あやめ台いきいきセンター
文化・教養	1	千葉県障害者スポーツ・レクリエーションセンター
・教育施設	2	千葉県総合スポーツセンター



モノレールスポーツセンター駅



駅からスポーツセンターへの経路