

幕張新都心拡大地区新駅設置に係る基本調査結果の概要について

平成29年1月31日

幕張新都心拡大地区新駅設置調査会

新駅設置に係る基本調査については、千葉市、習志野市、イオンモール(株)、千葉県企業庁(現県企業土地管理局)の4者で設置した「幕張新都心拡大地区新駅設置調査会」においてJR東日本に依頼して実施してきました。

このたび、JR東日本から基本調査結果の提出がありましたので、その概要をお知らせします。

1. 新駅の概要

- (1) 位置：千葉市美浜区浜田2丁目
海浜幕張駅と新習志野駅のほぼ中間点
- (2) 駅舎：線路南側(海側)に設置
- (3) ホーム：全長約210m
線路間に2階層(下りホーム1階・上りホーム2階)
エスカレーター(2基)、エレベーター(1基)

2. 自由通路の概要

- (1) 位置：駅舎とは分離し、新駅東側(蘇我方面)に設置
- (2) 延長幅員等：全長約150m 幅員約4m 屋根及び壁付き
エレベーター(2基)

3. 概算事業費 約180億円(新駅：約130億円、自由通路：約50億円)

4. 概算工期

- (1) 新駅 約6年
- (2) 自由通路 約7年

5. 今後の予定

今後、調査会として概算事業費などの内容確認を行っていきます。

調査会事務局

千葉県企業土地管理局資産管理課

電話：043-296-8902

千葉市総合政策局総合政策部幕張新都心課

電話：043-274-1981

1. 新駅の位置

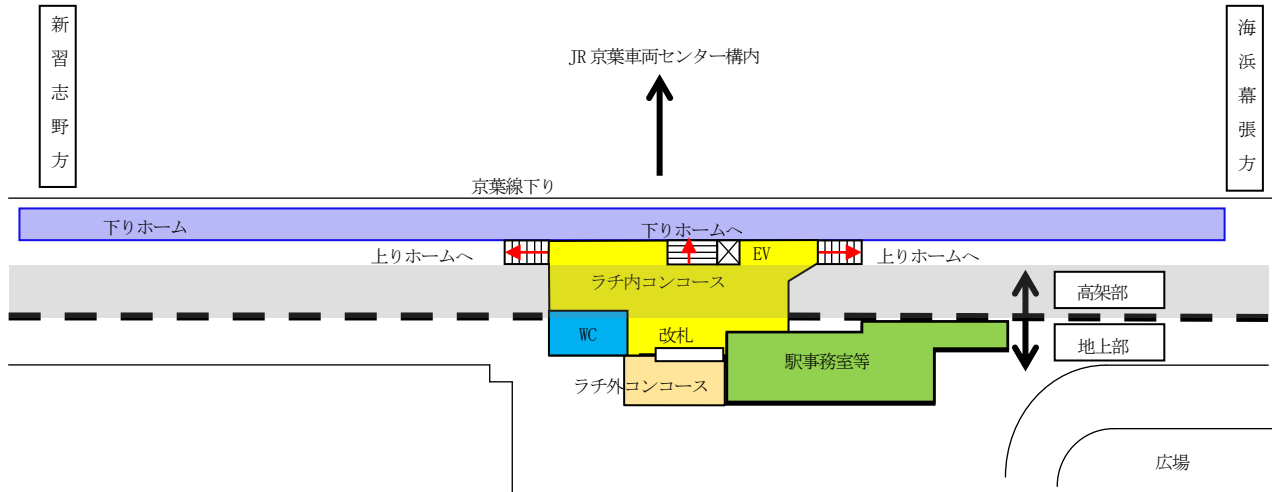


場所：千葉市美浜区浜田2丁目 海浜幕張駅（新習志野駅）から1.7km

2. 新駅のイメージ

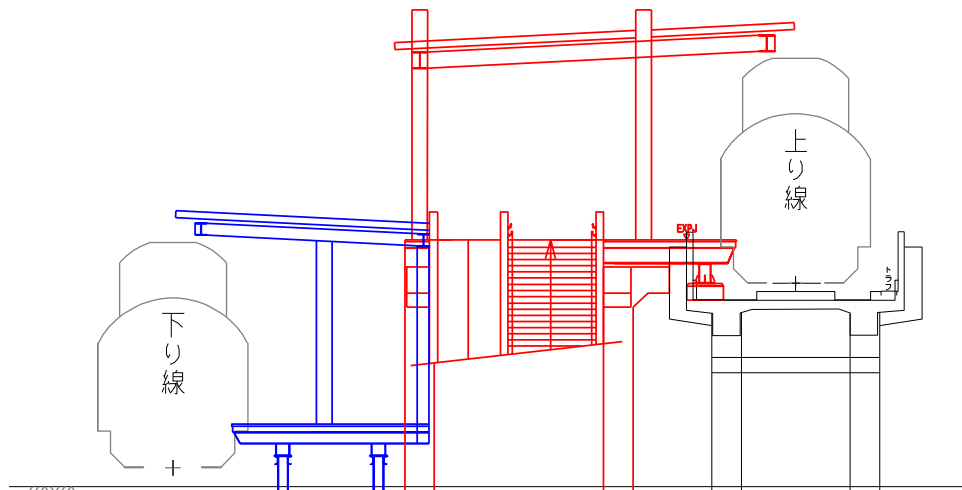


3. 駅舎



鉄骨造・地上1階

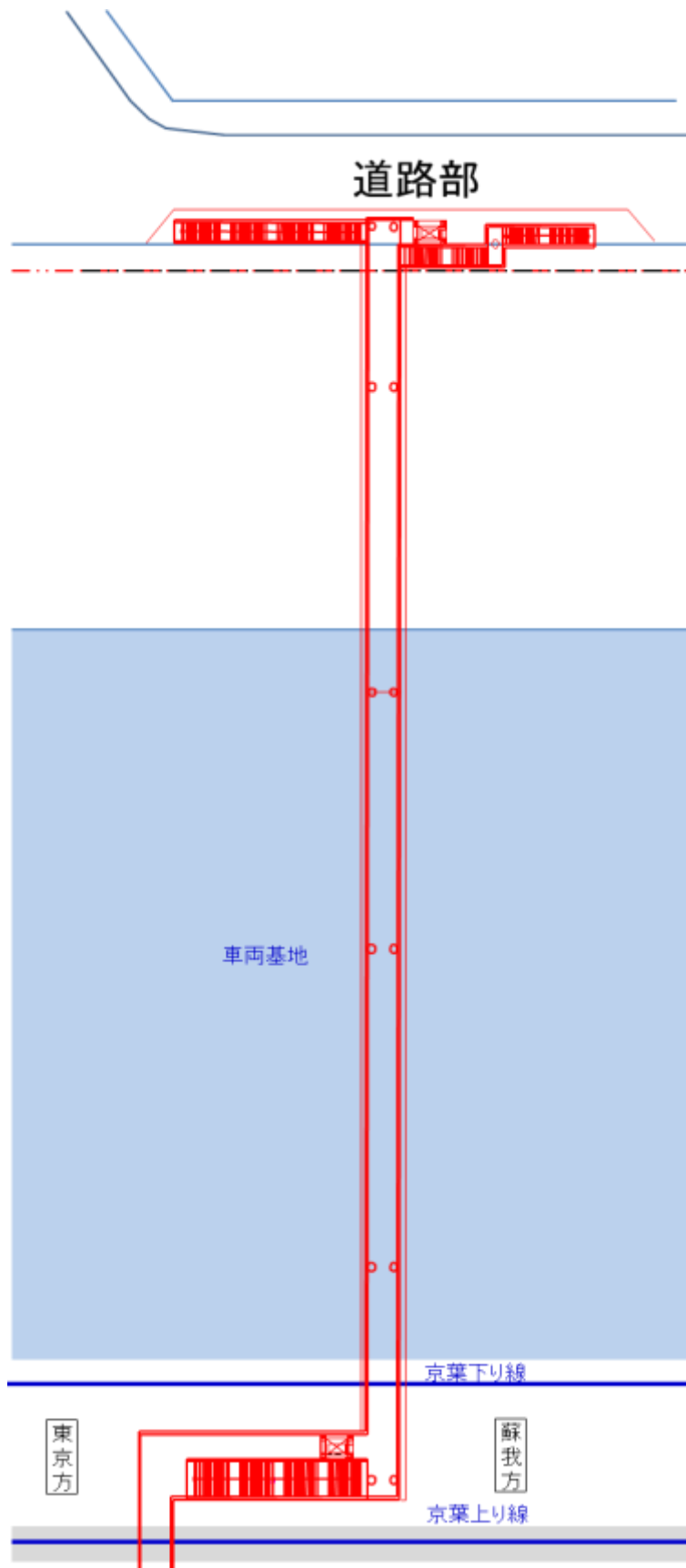
4. ホーム



上り線（高架（2階））、下り線（地上（1階））に設置

※ 駅舎・ホームとも基本調査のための計画図であり、今後変更となる場合もある。

5. 自由通路



※ 基本調査のための計画図であり、今後変更となる場合もある。

6. 概算工期

(1) 新駅 (駅舎・ホーム)	約6年	内訳	設計・事業認可等	2年半
			駅舎・ホーム工事	3年半
(2) 自由通路	約7年	内訳	設計等	2年半
			自由通路工事	4年半

(概算工期イメージ)

	1年目	2年目	3年目	4年目	5年目	6年目	7年目
新 駅	設計		事業認可に向けた調整等	工事			
自由通路	設計			工事			

【参考】

1. 幕張新都心拡大地区新駅設置調査会

- (1) 設 立 平成27年12月25日
- (2) 構成員 千葉市長・習志野市長・イオンモール(株)社長
県企業土地管理局長
- (3) 目 的 新駅の設置可能性等に係る調査・研究
- (4) 事 業 ・ 駅や自由通路予定地の測量及び地質調査
 ・ 新駅設置に係る基本調査

2. 調査会の事業内容

- (1) 測量・地質調査
 - ① 調査期間：平成28年1月～平成28年5月
 - ② 調査内容：新駅計画に係る設計及び施工上必要となる地盤情報の調査等
- (2) 基本調査
 - ① 調査期間：平成28年5月～平成28年12月
 - ② 調査内容：新駅および自由通路の整備計画を検討するための調査等