

2019年度 北部循環線「花まわる号」 乗降調査

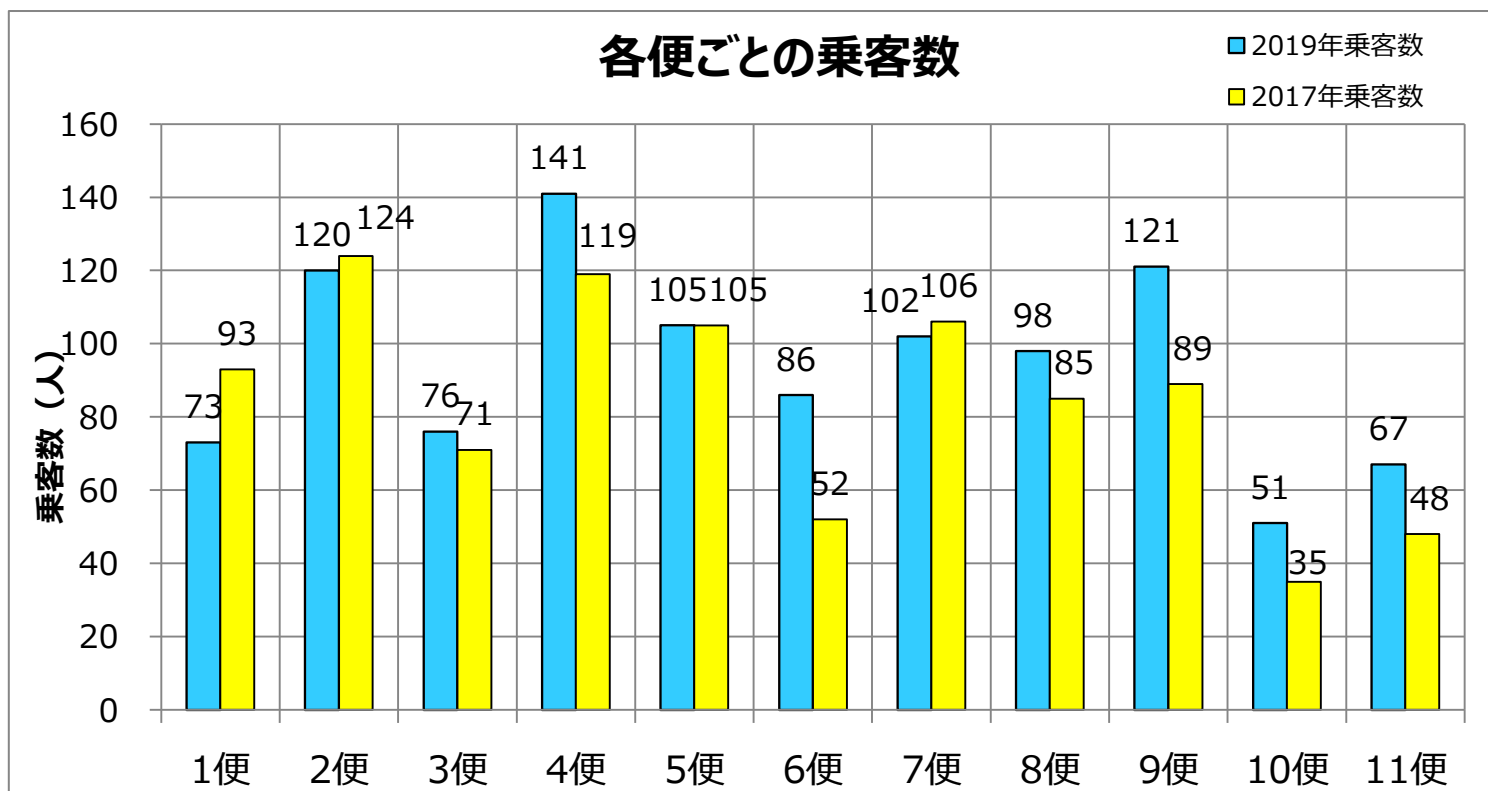
調査期間：2019年5月9日（木）～5月15日（水）

(1) 日別の利用者数（人）

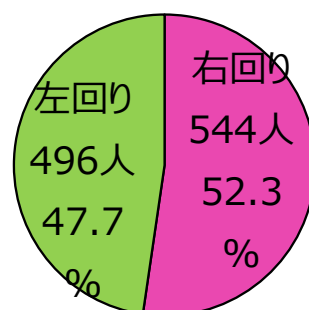
便	回り	始発時刻	始発地	行先	5/9 (木)	5/10 (金)	5/11 (土)	5/12 (日)	5/13 (月)	5/14 (火)	5/15 (水)	各便 合計	
1便	右	6:37	草野車庫	⇒ いきいきプラザ	12	14	8	0	17	11	11	73	
3便	右	9:20	草野車庫	⇒ いきいきプラザ	14	9	10	19	7	9	8	76	
5便	右	12:15	草野車庫	⇒ いきいきプラザ	19	14	20	15	11	14	12	105	
7便	右	14:35	草野車庫	⇒ いきいきプラザ	13	21	13	12	16	13	14	102	
9便	右	17:35	草野車庫	⇒ いきいきプラザ	22	22	11	7	13	21	25	121	
11便	右	19:55	草野車庫	⇒ いきいきプラザ	10	9	8	4	10	15	11	67	
2便	左	7:42	いきいきプラザ	⇒ 草野車庫	22	24	10	4	22	18	20	120	
4便	左	10:27	いきいきプラザ	⇒ 草野車庫	31	15	13	19	18	21	24	141	
6便	左	13:22	いきいきプラザ	⇒ 草野車庫	14	14	16	13	5	14	10	86	
8便	左	15:42	いきいきプラザ	⇒ 草野車庫	12	15	11	16	17	14	13	98	
10便	左	18:42	いきいきプラザ	⇒ 草野車庫	12	3	9	5	7	9	6	51	
日合計					181	160	129	114	143	159	154	0	1,040

2019年：1日当たりの平均 127.8人，1便当たりの平均 11.62人)

2017年：1日当たりの平均 110.1人，1便当たりの平均 11.01人)



運行ルートのお客様数



(2) 停留所別乗降者数ランキング (35 停留所)

①乗車ランキング

乗車上位		
順位	停留所名	人数
①	八千代台駅	412
②	千種町	61
③	いきいきプラザ	45
④	花島	42
⑤	千種町商店会入口	35
⑥	京成大和田駅	32
⑦	追館	30
⑦	横戸台	27
⑨	スーパーカワグチ	27
⑩	花見川図書館	25

乗車下位	
停留所	人数
鷹之台カンツリークラブ前	0
こてはし支所	1
いきいきプラザ入口	1
東小学校	2
こてはし公民館	4
千葉市ふるさと農園	4
長沼	6
花見川消防署前	7
横戸団地	8
千種台ハイツ	9
京葉自動車教習所入口	10
花見坂上	11
犢橋中学校	12
南柏井	12
こてはし台中学校	13
犢橋中学校	14
柏井新田	14

②降車ランキング

降車上位		
順位	停留所名	人数
①	八千代台駅	423
②	いきいきプラザ	57
③	京成大和田駅	48
④	花島	45
⑤	追館	39
⑥	柏井新田	35
⑦	千種町	31
⑧	高台向	26
⑨	横戸台	24
⑩	こてはし台3丁目	24

降車下位	
停留所	人数
鷹之台カンツリークラブ前	0
千葉市ふるさと農園	0
弁天橋	2
こてはし支所	3
長沼	5
花見坂上	5
横戸団地	5
京葉自動車教習所入口	6
こてはし公民館	6
花見川消防署前	6
千種台ハイツ	6
南柏井	7
こてはし第4	10
いきいきプラザ入口	11